

# Formes urbaines en Picardie : héritage du passé et dynamiques actuelles

Ressources, territoires, habitats et logement  
Énergie et climat Développement durable  
Prévention des risques Infrastructures, transports et mer

Présent  
pour  
l'avenir



JDD 17 juin 2010 DREAL Picardie

[www.picardie.developpement-durable.gouv.fr](http://www.picardie.developpement-durable.gouv.fr)

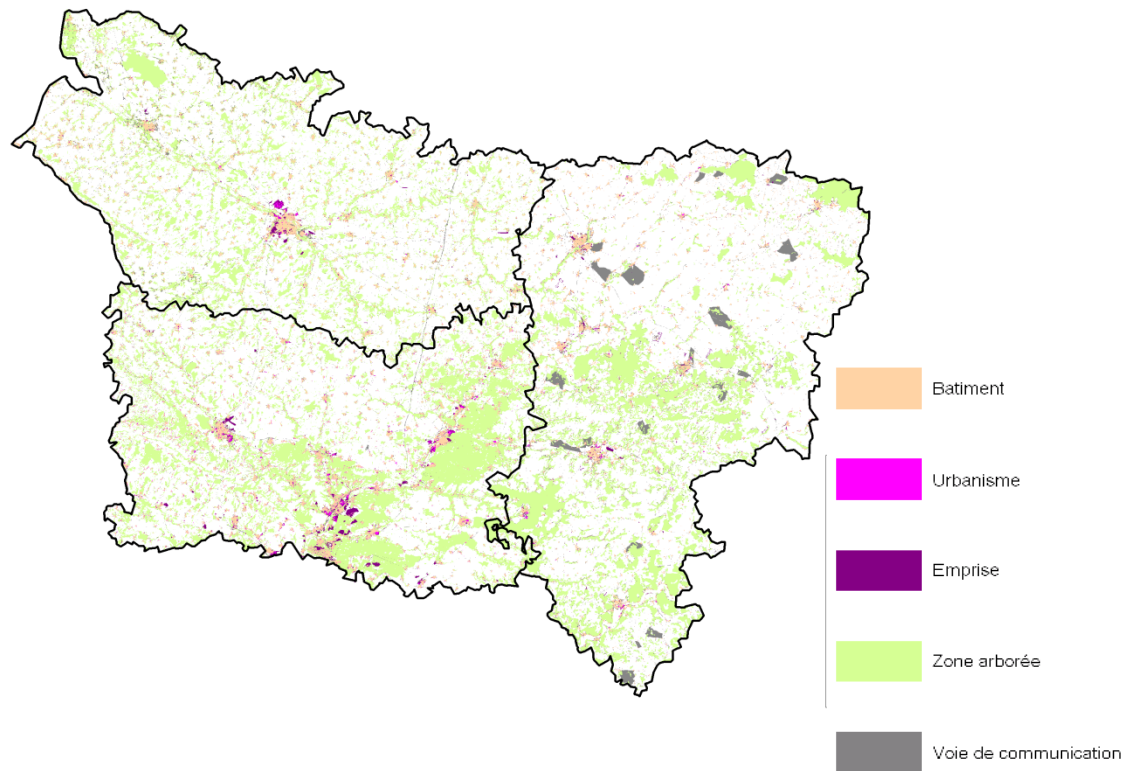
## Sujet du stage:

- Montrer la part des dynamiques anciennes sur l'organisation actuelle de l'espace.
- Est ce que les dynamiques actuelles poursuivent l'héritage spatial ou bien répondent elles à de nouvelles logiques?

**Point de départ: L'étude de la tâche urbaine, JAD mai 2009**

# LA TÂCHE URBAINE

→ montre l'emprise des constructions humaines à la surface de la Terre

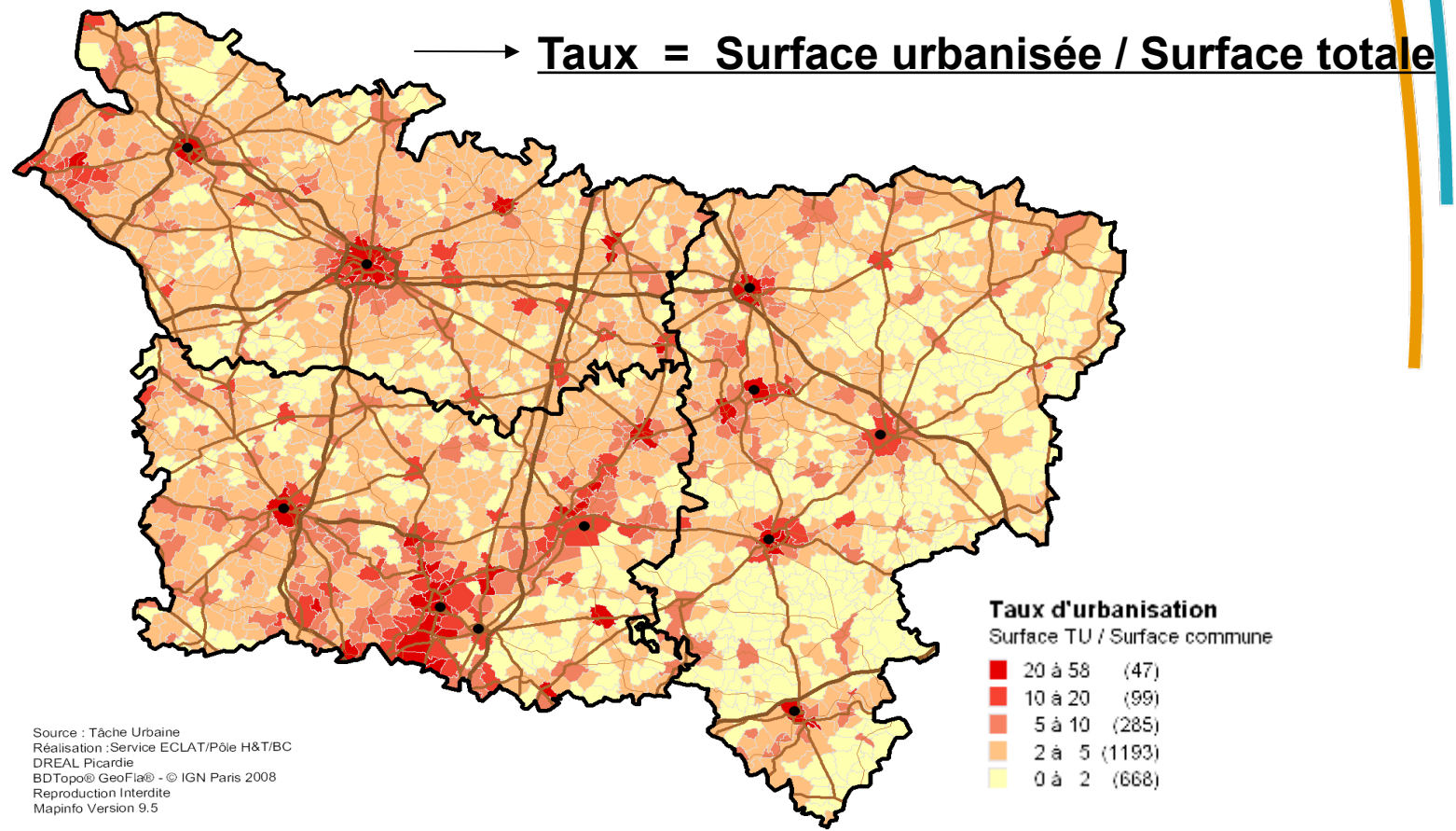


## 3 indicateurs majeurs:

- Le taux d'espace urbanisé
- La densité nette
- Le taux de dispersion

# LE TAUX D'ESPACE URBANISE

Cet indicateur compare la superficie des espaces urbanisés à la superficie totale des communes. Il rend compte de la pression exercée par ces espaces sur leur environnement.



Source : Tâche Urbaine  
Réalisation : Service ECLAT/Pôle H&T/BC  
DREAL Picardie  
BDTopo® GeoFia® - © IGN Paris 2008  
Reproduction Interdite  
Mapinfo Version 9.5

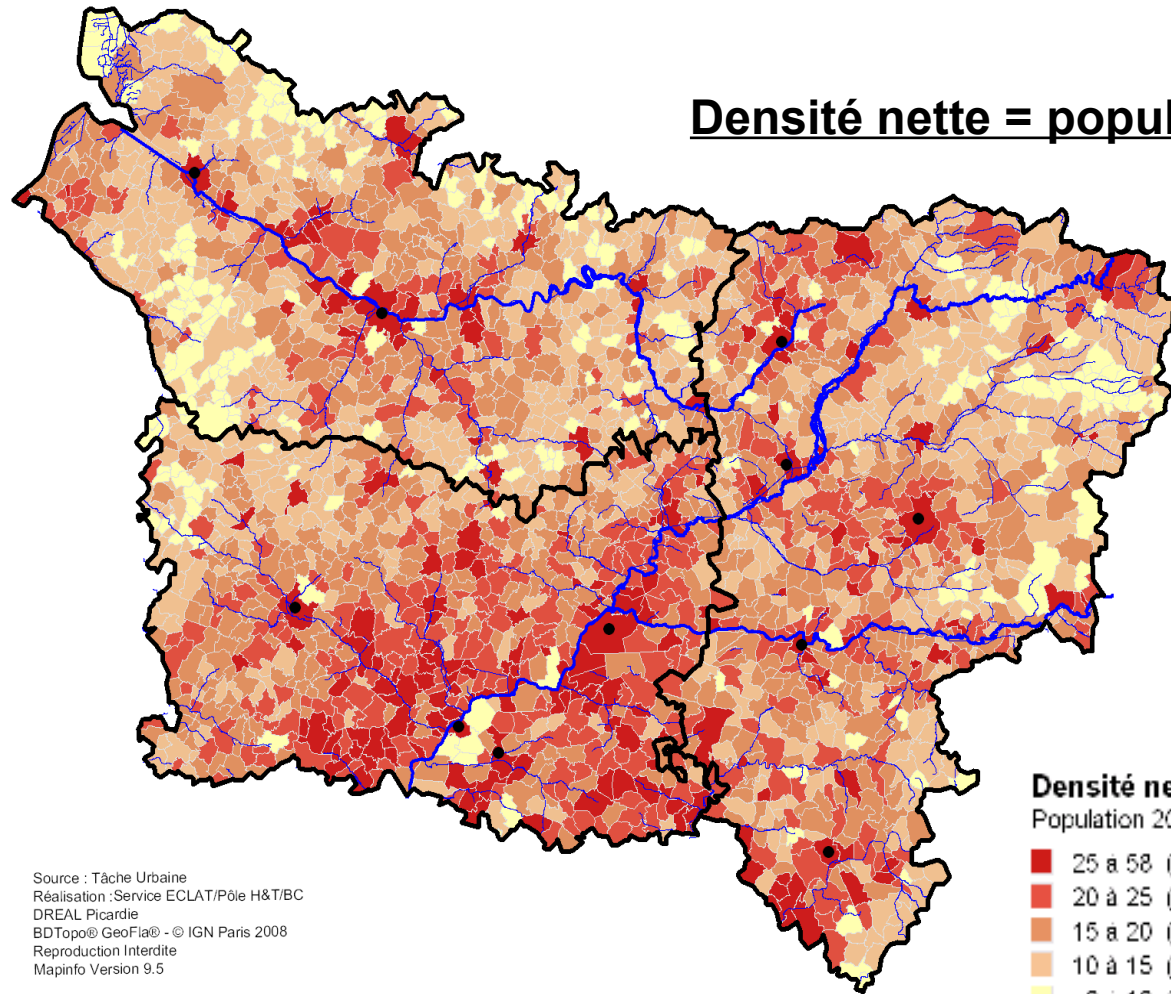
Taux d'urbanisation par commune en Picardie et les principaux axes de communication, DREAL Picardie, 2010

# LA DENSITE NETTE



La densité nette ne prend en compte que les surfaces réellement occupées par l'urbanisation.

**Densité nette = population / Surface bâtie**



**Densité nette (en hab/ha urbanisé)**

Population 2007 / Surface TU

- 25 à 58 (197)
- 20 à 25 (402)
- 15 à 20 (705)
- 10 à 15 (748)
- 0 à 10 (240)

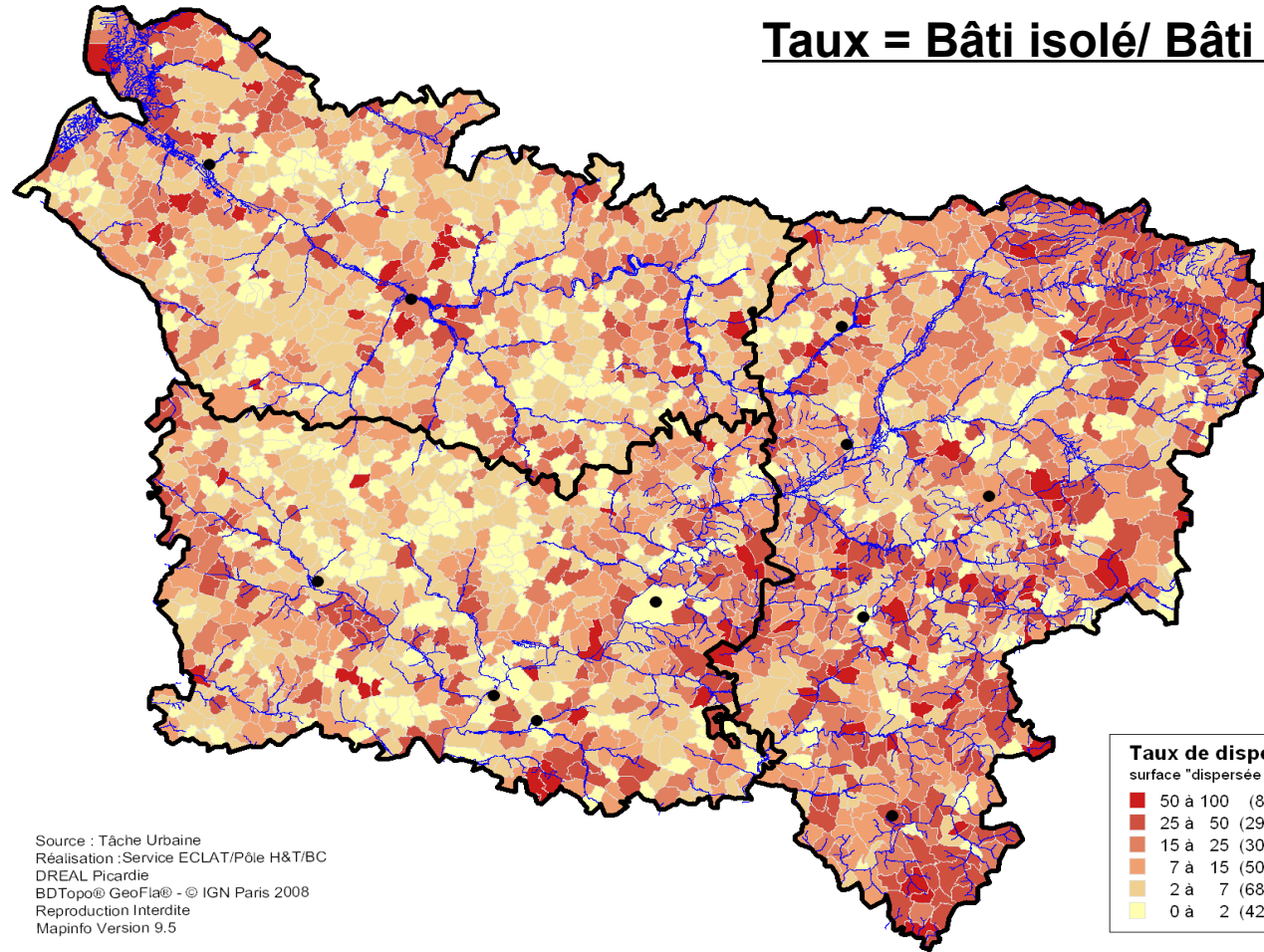
Source : Tâche Urbaine  
Réalisation : Service ECLAT/Pôle H&T/BC  
DREAL Picardie  
BDTopo® GeoFla® - © IGN Paris 2008  
Reproduction Interdite  
Mapinfo Version 9.5

Densité nette par commune et le réseau hydrographique de Picardie, DREAL Picardie, 2010

# LE TAUX DE DISPERSION

Le taux de dispersion est le rapport entre la superficie occupée par les constructions isolées et la superficie du bâti aggloméré.

Taux = Bâti isolé/ Bâti aggloméré



# ***La Picardie* d'Albert Demangeon (1905)**

Thèse du géographe → Point de départ de l'analyse

## **Facteurs de localisation des villes et villages**

- ❖ **Tracé des anciennes voies romaines**
- ❖ **Accessibilité à l'eau**
- ❖ **Importance de la terre**

**Quels sont les nouveaux facteurs de localisation?**

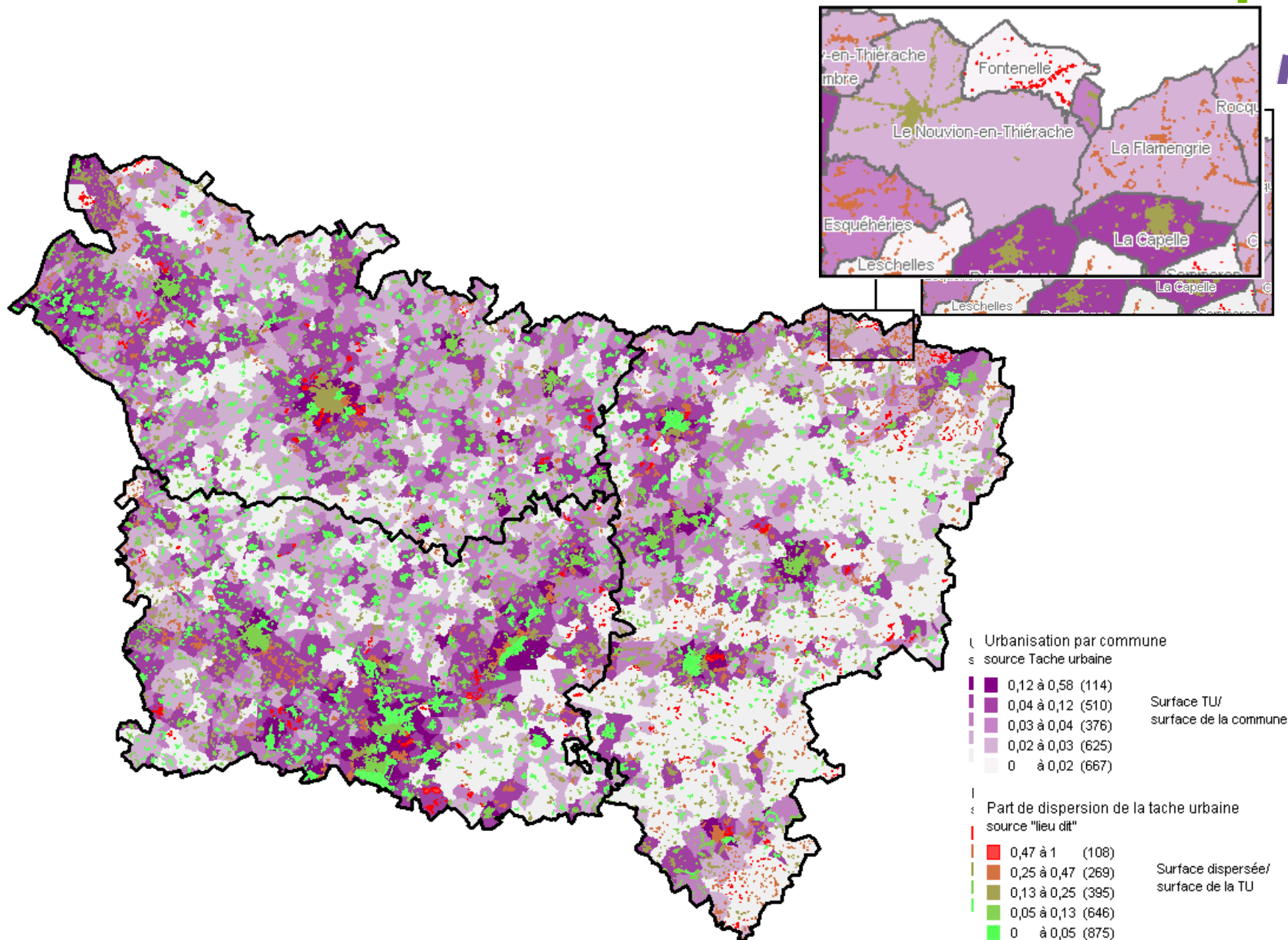
Désir de campagne ? Désir de maison individuelle avec jardin  
Démocratisation de l'automobile et développement des transports en commun  
Coût prohibitif du logement  
Croissance démographique

**=> RURBANISATION**

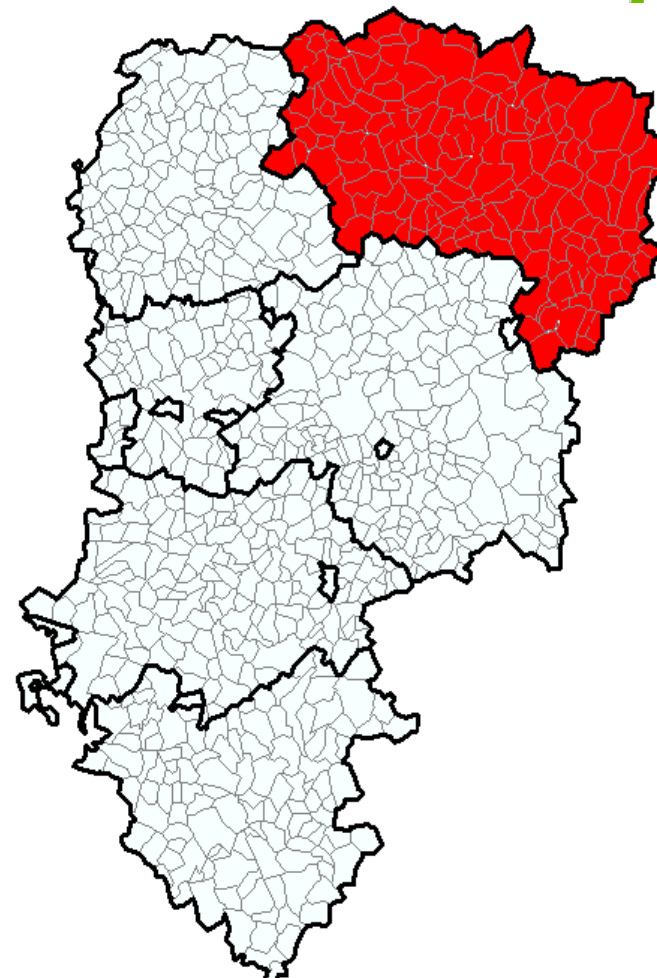
**=> L'INFLUENCE DES DIFFERENTS POLES URBAINS PICARDS  
& HORS - REGION ET LES AXES DE COMMUNICATION**



# L'URBANISATION ET LA DISPERSION EN PICARDIE EN 2006



# La Thiérache



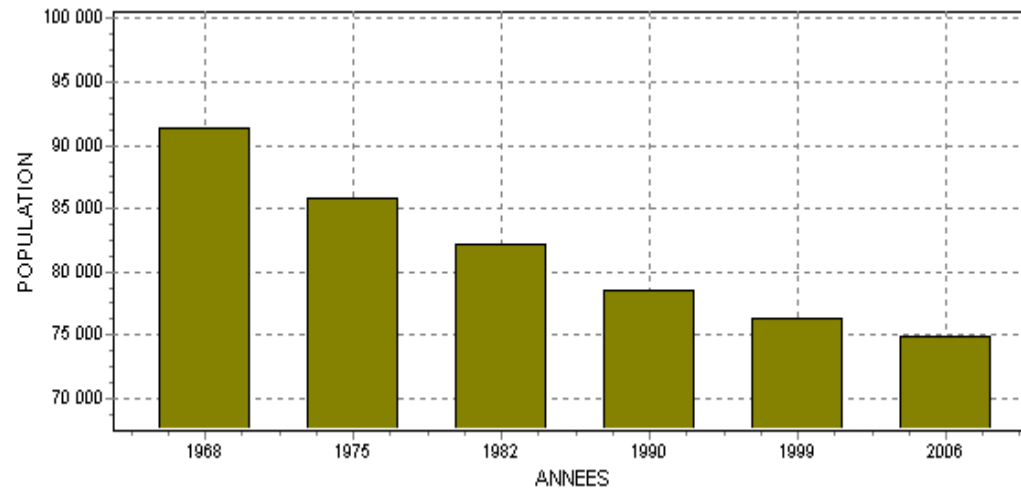
**S.A.U. = 82% de l'espace**

**Structure bocagère et réseau hydrographique dense**

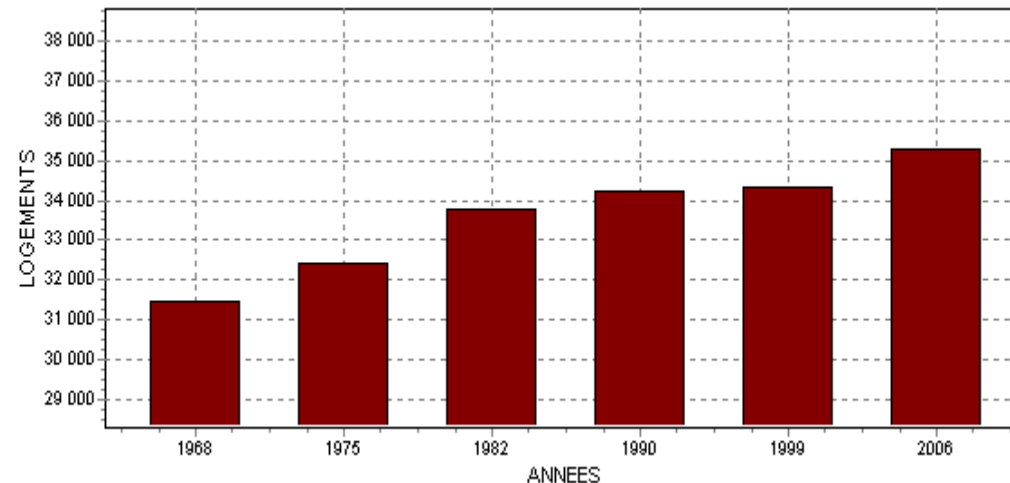
**Réseau viaire → majoritairement des axes secondaires**

**→ Noyaux des villes et villages à la jonction des rivières et des axes de communication**

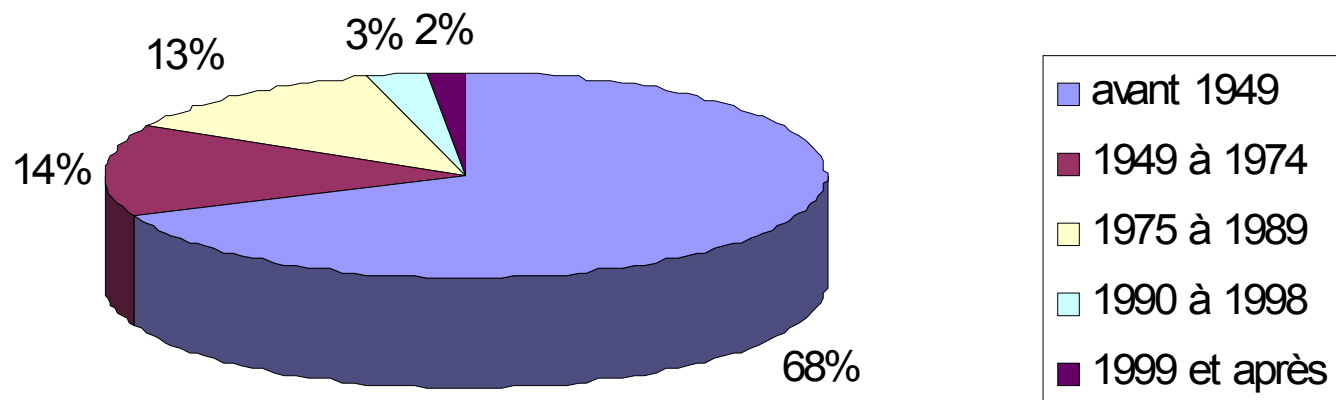
# L'EVOLUTION DE LA POPULATION ET DU LOGEMENT EN THIERACHE DE 1968 à 2006



**86 % du logement sont des logements individuels  
=> Desserrement des ménages**



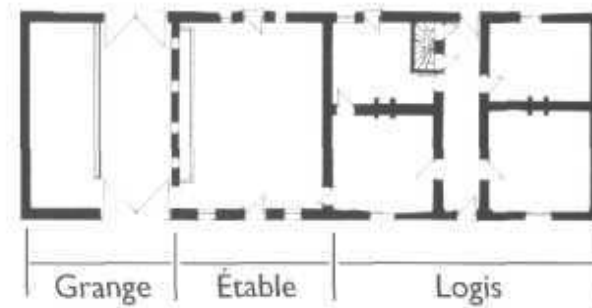
## Composition du logement de la Thiérache e 2003



**86 % du logement sont des logements individuels**

# L'HABITAT TRADITIONNEL EN THIERACHE

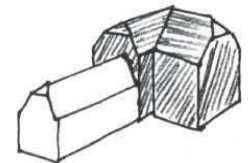
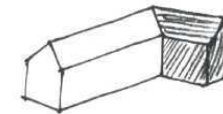
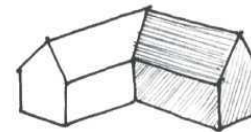
## La ferme élémentaire



## La ferme en L et ses variantes



-inversion des proportions    -surélévation et grange à unifaitage    -quelques variantes



**Maison élémentaire**



**Maison de bourg**

# LES NOUVELLES CONSTRUCTIONS EN THIERACHE



# LA FLAMENGRIE – LA CAPELLE – LE NOUVION EN THIERACHE



→ villages situés au bord d'anciennes voies romaines



# LE NOUVION EN THIERACHE



## Année de construction des parcelles

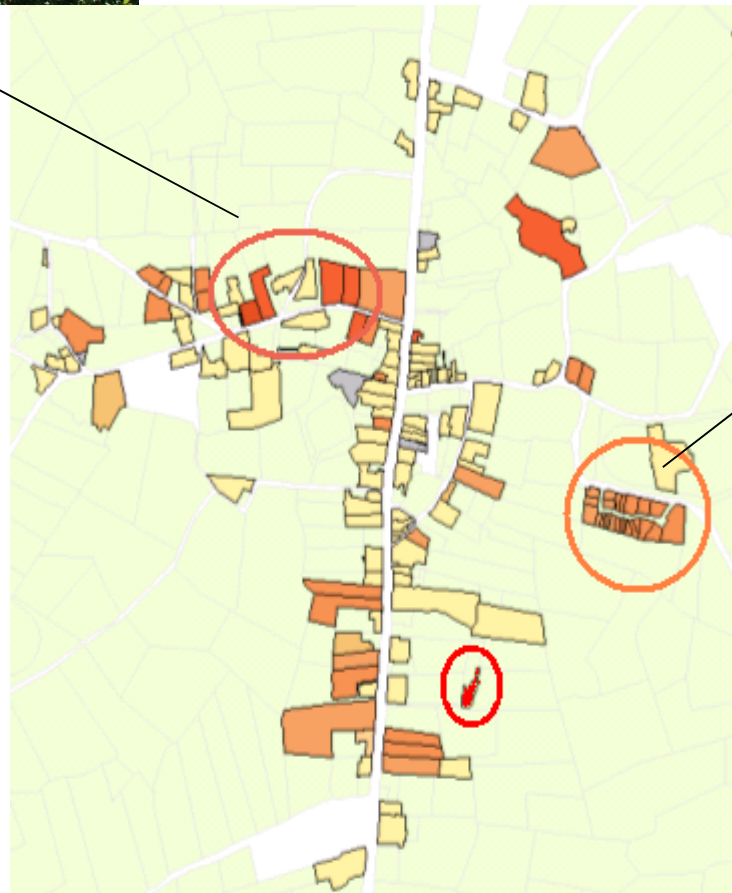
- après 2006
- 1999 - 2006
- 1990 - 1999
- 1982 - 1990
- 1975 - 1982
- 1968 - 1975
- 1962 - 1968
- avant 1962
- NR
- Parcelles non bâties



# LA CAPELLE



# LA FLAMENGRIE



## Année de construction des parcelles

- après 2006
- 1999 - 2006
- 1990 - 1999
- 1982 - 1990
- 1975 - 1982
- 1968 - 1975
- 1962 - 1968
- avant 1962
- NR
- Parcelles non bâties

## Conclusion

Influence des dynamiques anciennes dans l'organisation de l'espace

Nouvelles logiques de localisation de l'urbanisation

S'inscrivent-elles dans le Développement Durable?



# Bibliographie

Albert DEMANGEON,

*La Picardie et les régions voisines Artois - Cambrésis - Beauvaisis*, Paris, 1905.

Site internet: Géoportail IGN

Images

La Thiérache, diagnostic du patrimoine bâti

Carte d'Etat-Major de Rocroy

Photos: Akim MEFTAH, mai 2010