

# *les prix des terrains à bâtir 2006-2008*

# EPTB

- ❏ **Enquête pas sondage (sur la base SITADEL) sur les terrains à bâtir picards**
- ❏ **Sondage de 66% des permis de construire par Canton**
- ❏ **Terrains achetés l'année de l'enquête**
- ❏ **Concerne les permis de construire autorisés:**
  - ❏ de particuliers
  - ❏ de maisons individuelles
  - ❏ d'un seul logement
  - ❏ de constructions neuves
  - ❏ autorisés depuis moins de 6 mois
- ❏ **Variables principales:**
  - ❏ intermédiaire pour l'acquisition
  - ❏ profil des pétitionnaires (âge, CS)
  - ❏ viabilisation
  - ❏ surface
  - ❏ prix (terrain, maison)

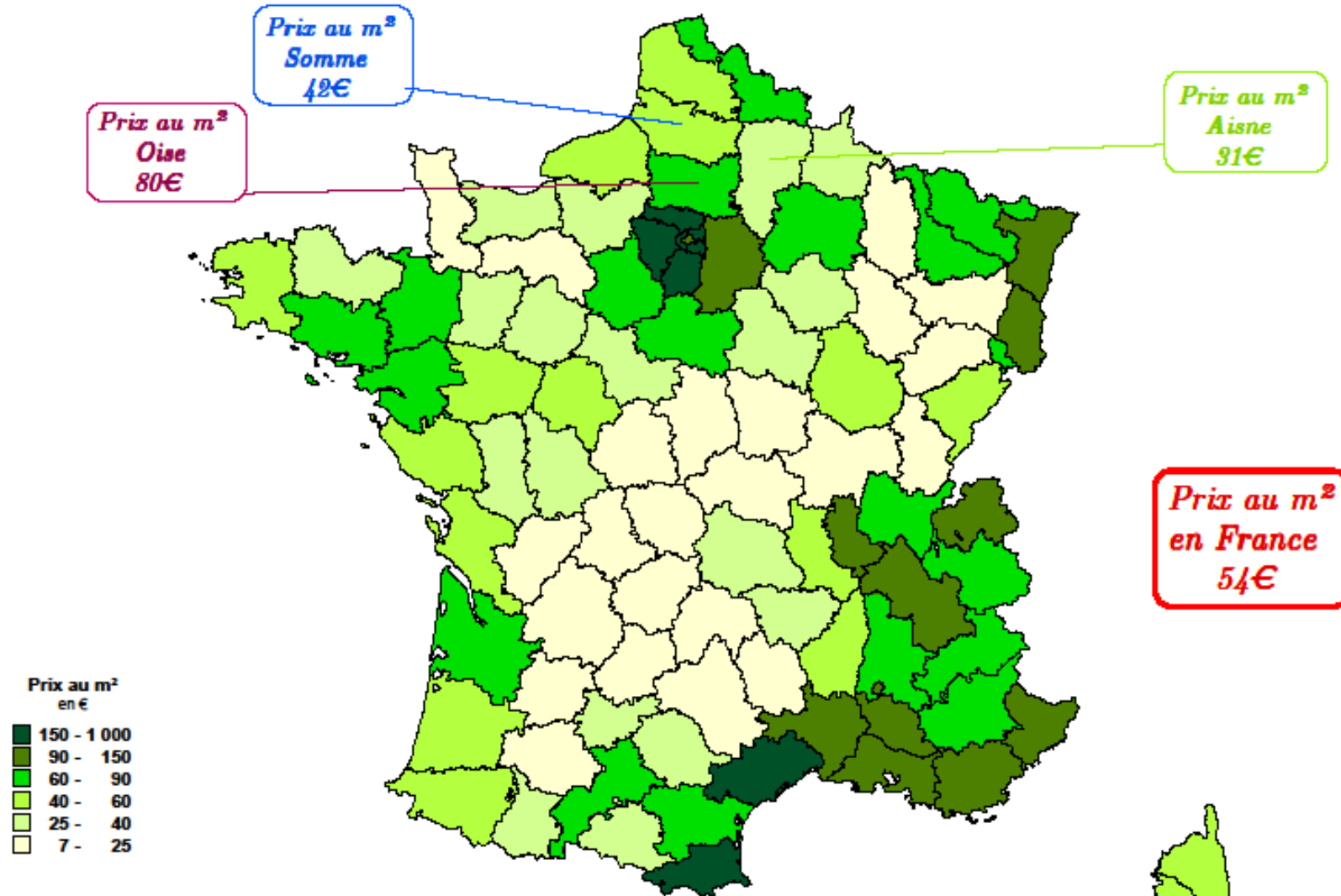
EPTB

## les terrains à bâtir en Picardie

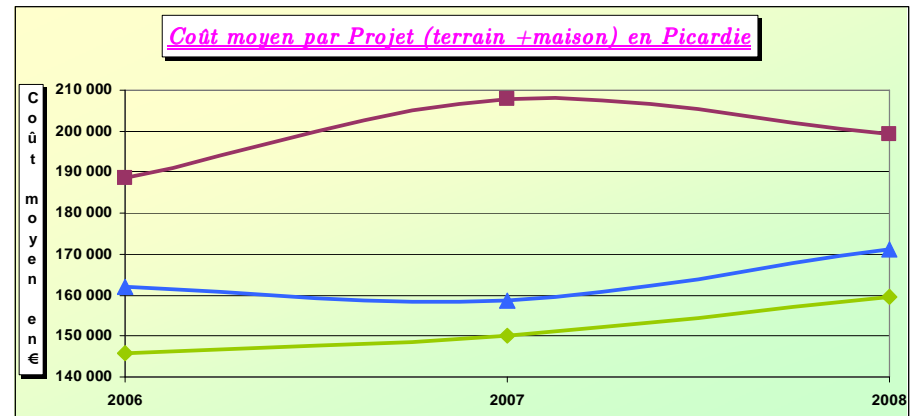
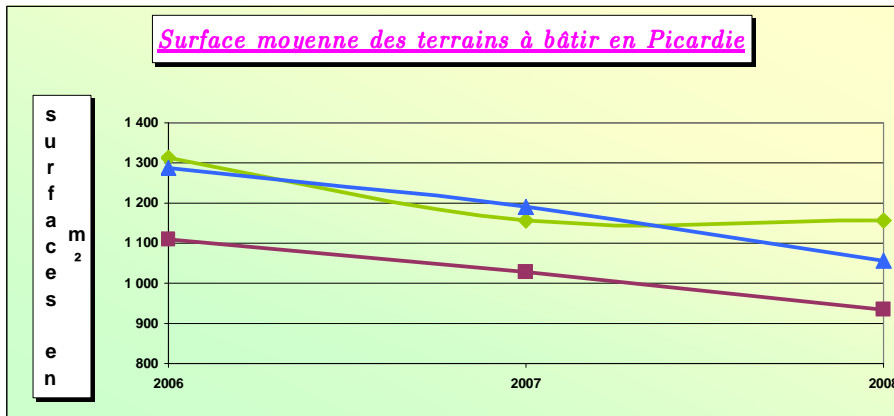
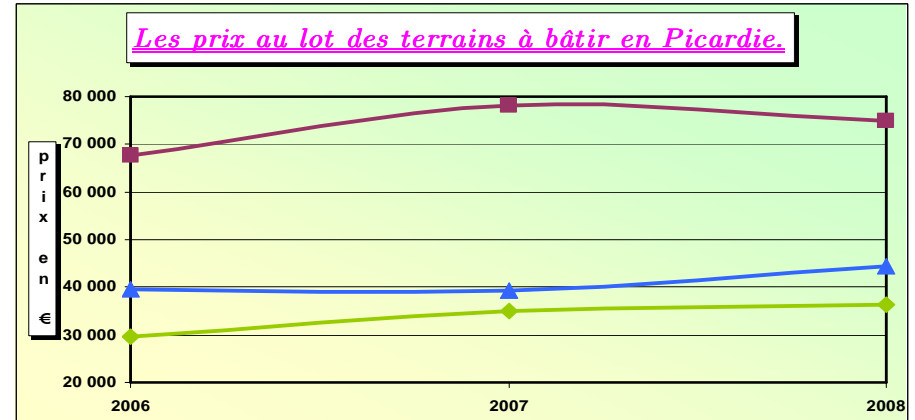
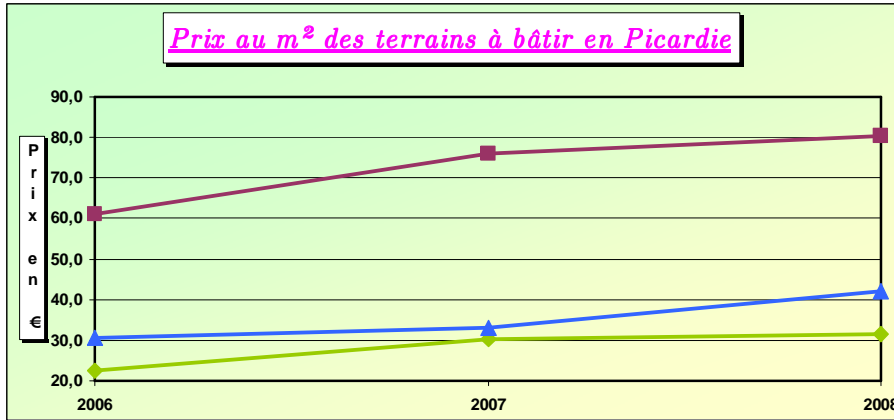
	2006	2007	2008
Aisne	926	808	607
Oise	1 460	1 052	896
Somme	1 129	907	750
Picardie	3 516	2 768	2 253

# EPTB

## Prix au m<sup>2</sup> des terrains à Bâtir en France

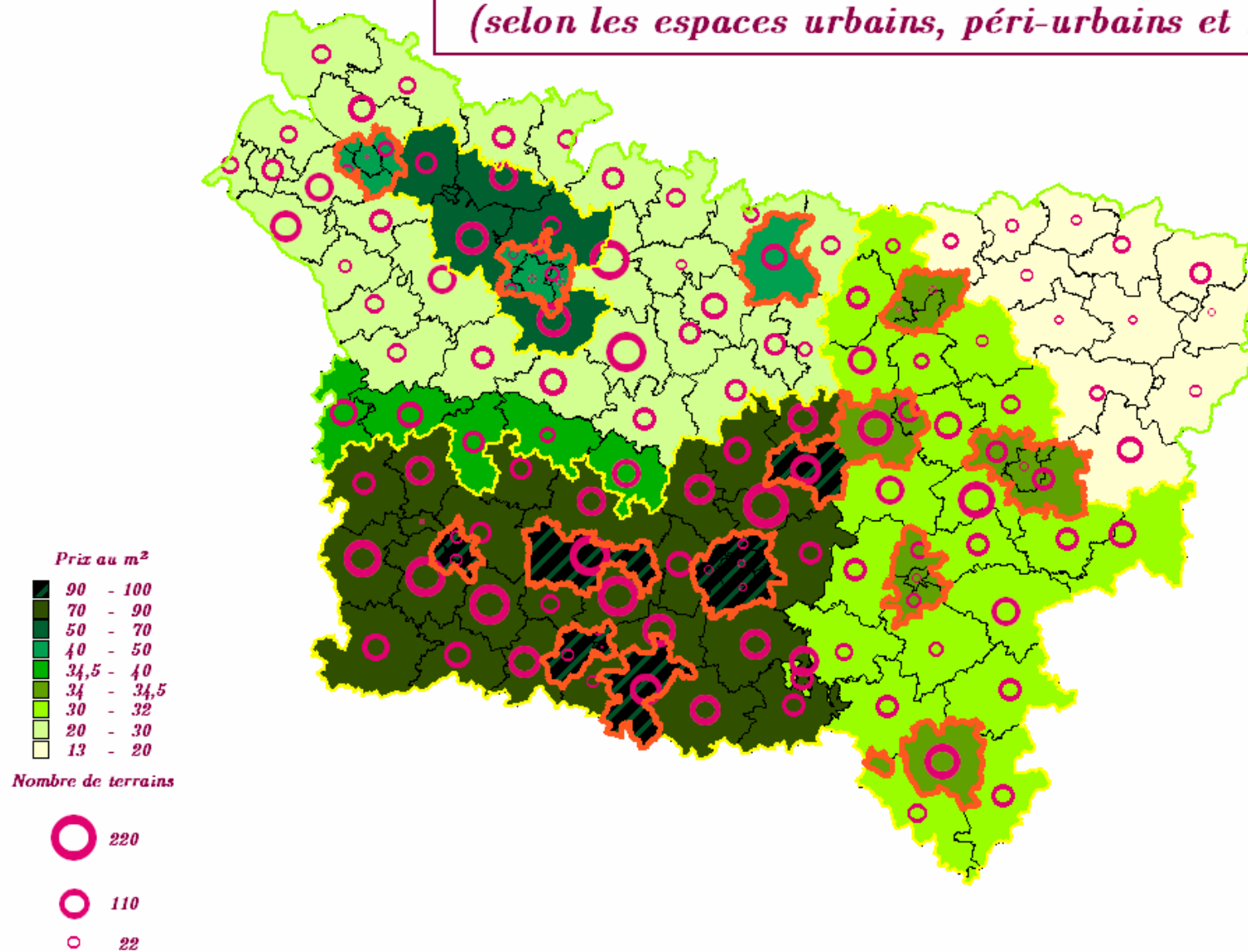


# EPTB



## EPTB

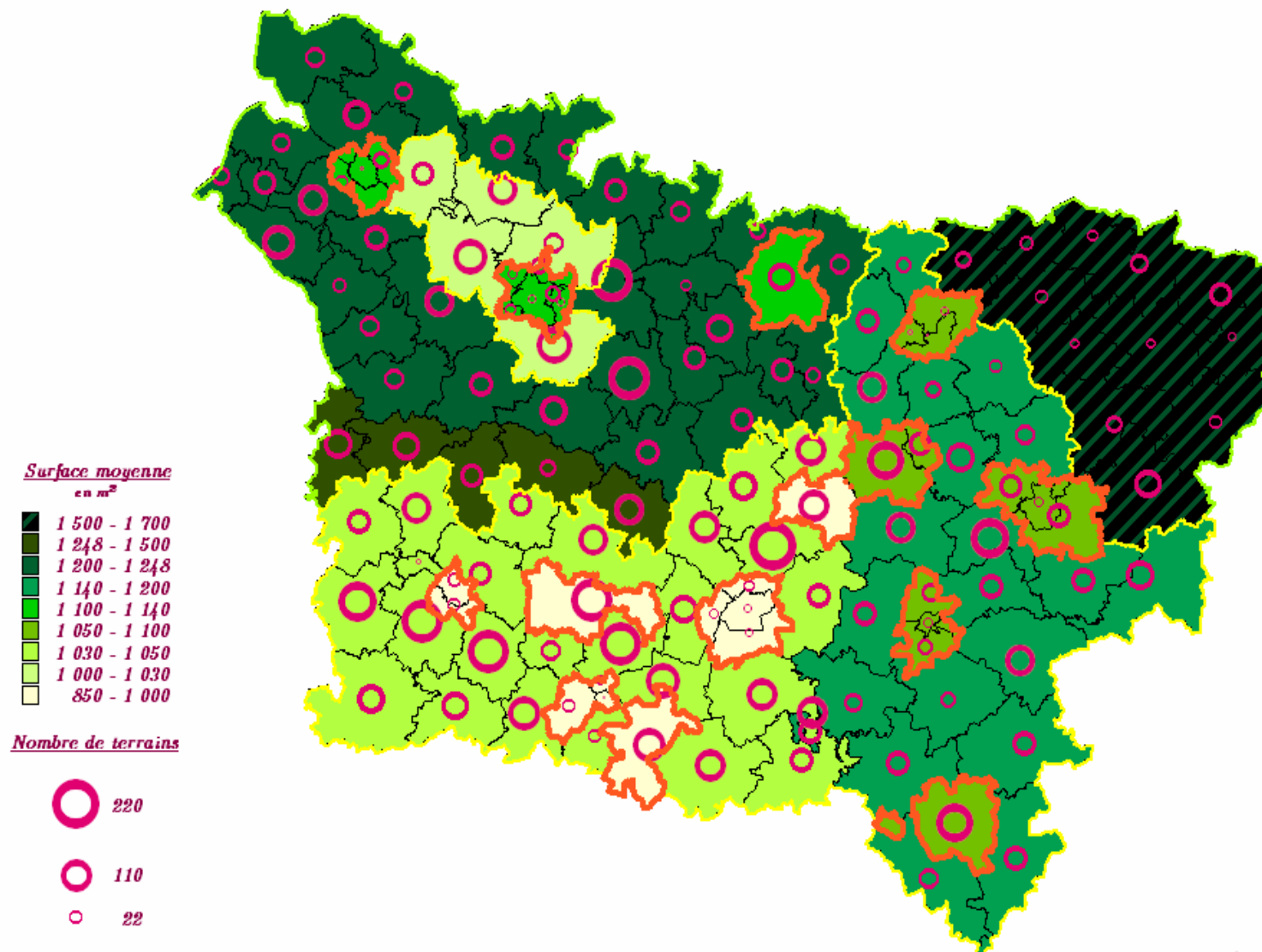
*Prix au m<sup>2</sup> des terrains à bâtir en 2006-2007-2008  
(selon les espaces urbains, péri-urbains et ruraux)*



source: MEEDDM-EP

## EPTB

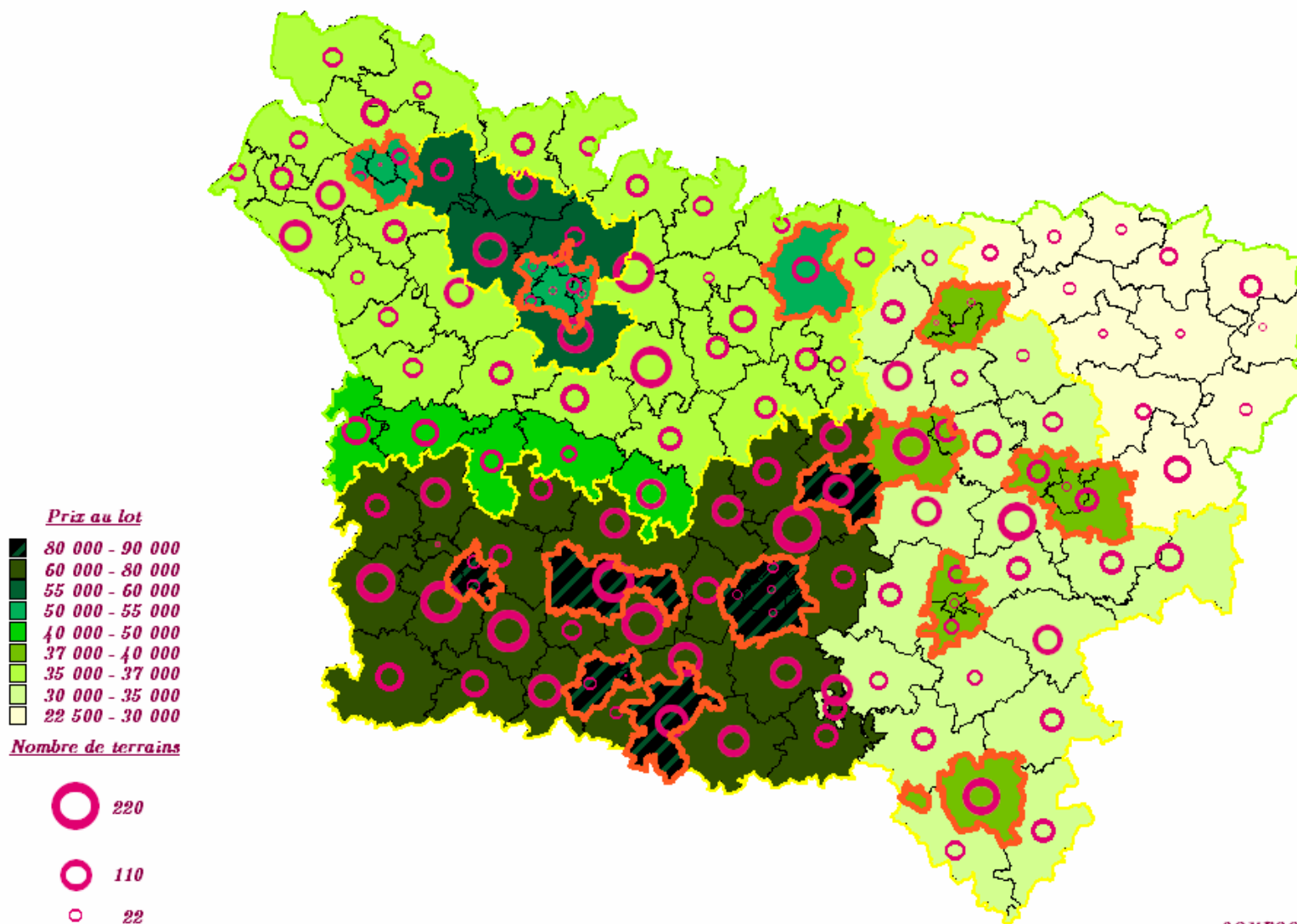
*Surface moyenne des terrains à bâtir en 2006-2007-2008  
(selon les espaces urbains, péri-urbains et ruraux)*



source: MEEDDM-EP

# EPTB

*Prix au lot des terrains à bâtir en 2006-2007-2008  
(selon les espaces urbains, péri-urbains et ruraux)*

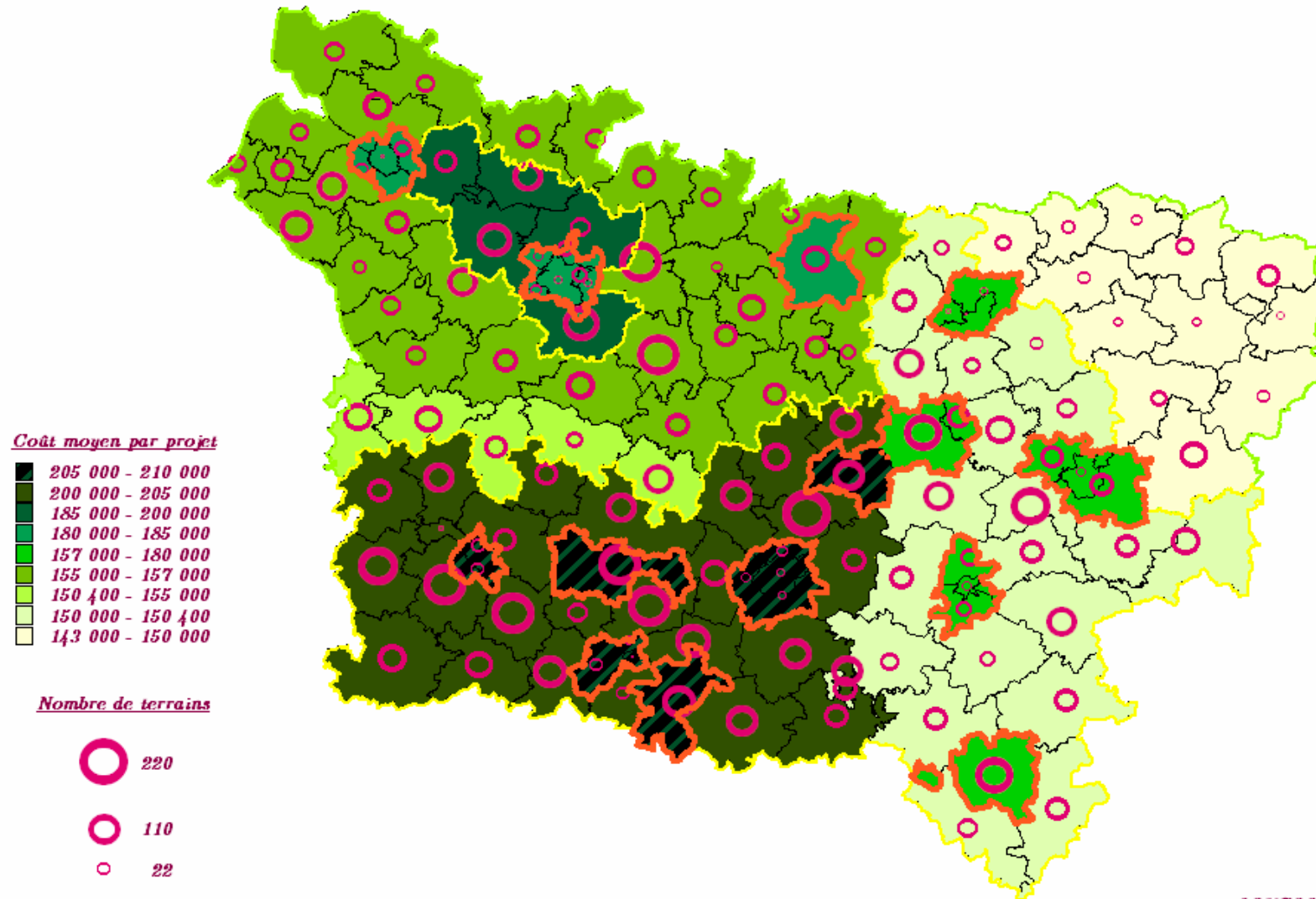


source: MEEDDM-E



# EPTB

*Coût moyen par projet (terrains à bâtir et maison) en 2006-2007-2008  
(selon les espaces urbains, péri-urbains et ruraux)*



source: MEEDDM

# EPTB

	2008	
	Nombre de terrains	Prix au m <sup>2</sup> (€)
<b>Viabilisation</b>		
terrain viabilisé	1 103	70,4
terrain non viabilisé	1 150	39,6
<b>CSP</b>		
agriculteurs exploitants	23	-
artisans, commerçants, chefs d'entreprise	66	32,0
cadres et professions intellectuelles supérieurs	213	63,9
professions intermédiaires	529	57,3
employés et ouvriers	1 336	51,4
retraités	80	53,0
autres personnes sans activité professionnelle	6	-
<b>Classes d'âges</b>		
moins de 30 ans	619	45,6
30 à 39 ans	1 039	55,4
40 à 49 ans	375	62,3
50 à 59 ans	156	44,1
60 ans ou plus	65	46,0
<b>Total Picardie</b>	<b>2 253</b>	<b>52,5</b>

*EPTB*

## EPTB la suite

- ❏ **Travaux avec partenaires (DDT-M, AU, CETE, DREAL-Eclat) sur les données 2006-2009**
- ❏ **Fournitures de données selon leurs zonages infra-départementaux et extra-régionaux**
- ❏ **Approfondissement sur des variables explicatives du coût ou du montant de l'achat**
- ❏ **Application de la « charte Médiane »**