

RETOUR D'EXPÉRIENCE SUR L'ÉLABORATION DU PPA DE HAUTE-NORMANDIE

JOURNÉE D'ÉCHANGES SUR L'AIR – 7 NOVEMBRE 2013

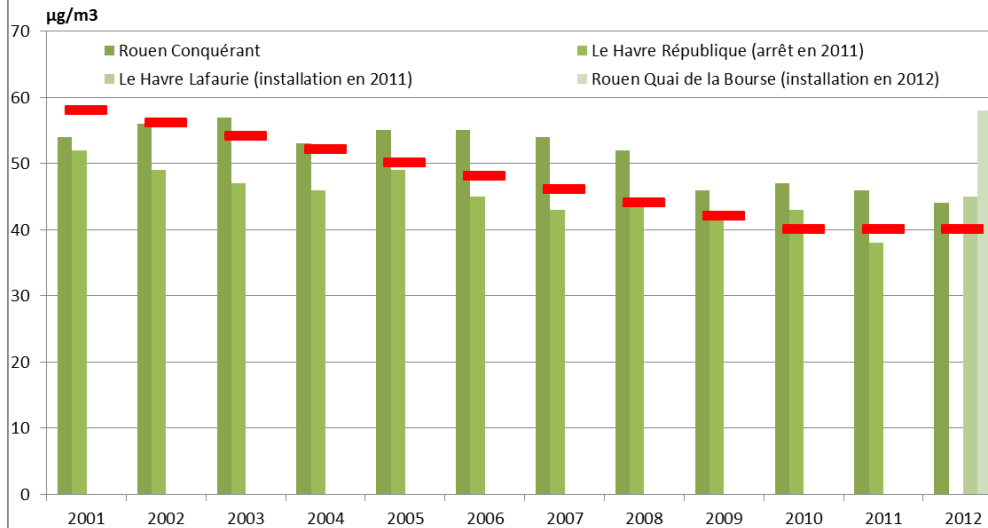


CONTEXTE : BILAN DES TROIS PRÉCÉDENTS PPA

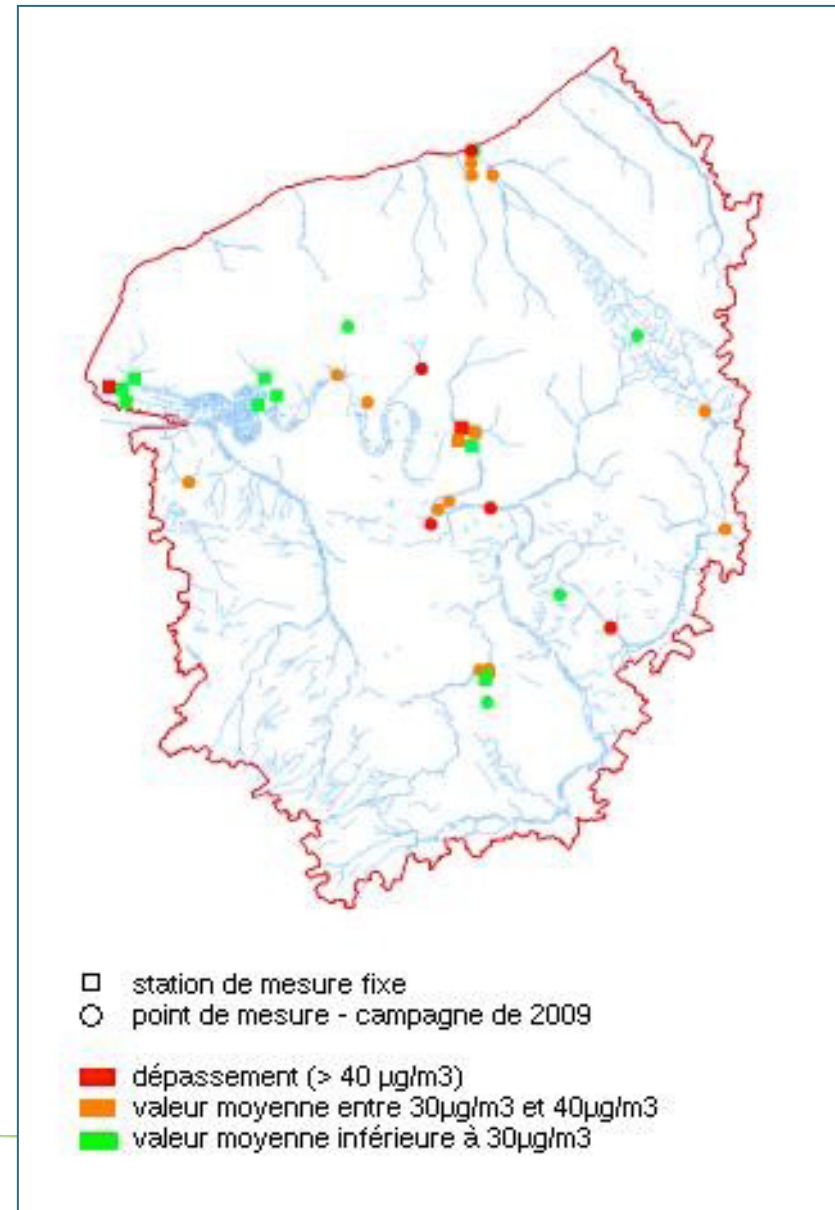
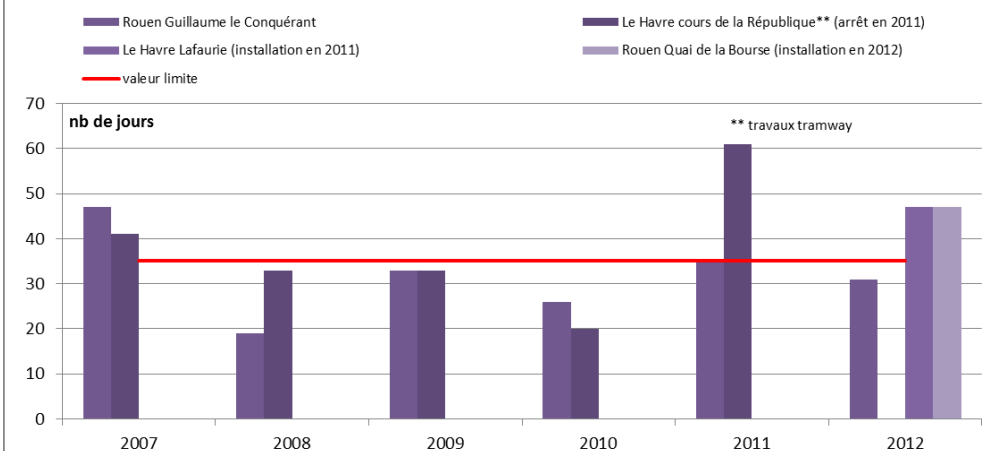
- Les trois précédents PPA ont été principalement axés sur la maîtrise de la pollution due au SO_2 . Les mesures de réduction industrielles permettent de ne plus dépasser la valeur limite SO_2 aujourd'hui ;
- En revanche, les autres polluants réglementaires ont été insuffisamment visés, notamment les PM_{10} et le NO_2 ;
- Des actions d'amélioration de la connaissance ont été menées, mais aucune action corrective n'a été planifiée ;
- Cette carence amène à des dépassements constatés de certains polluants réglementaires ;
- Il s'agit également de préparer la mise en application des valeurs limites $\text{PM}_{2,5}$ (2015).

CONTEXTE : SITUATION DE LA QUALITÉ DE L'AIR EN HAUTE-NORMANDIE POUR LE NO₂ ET LES PM10

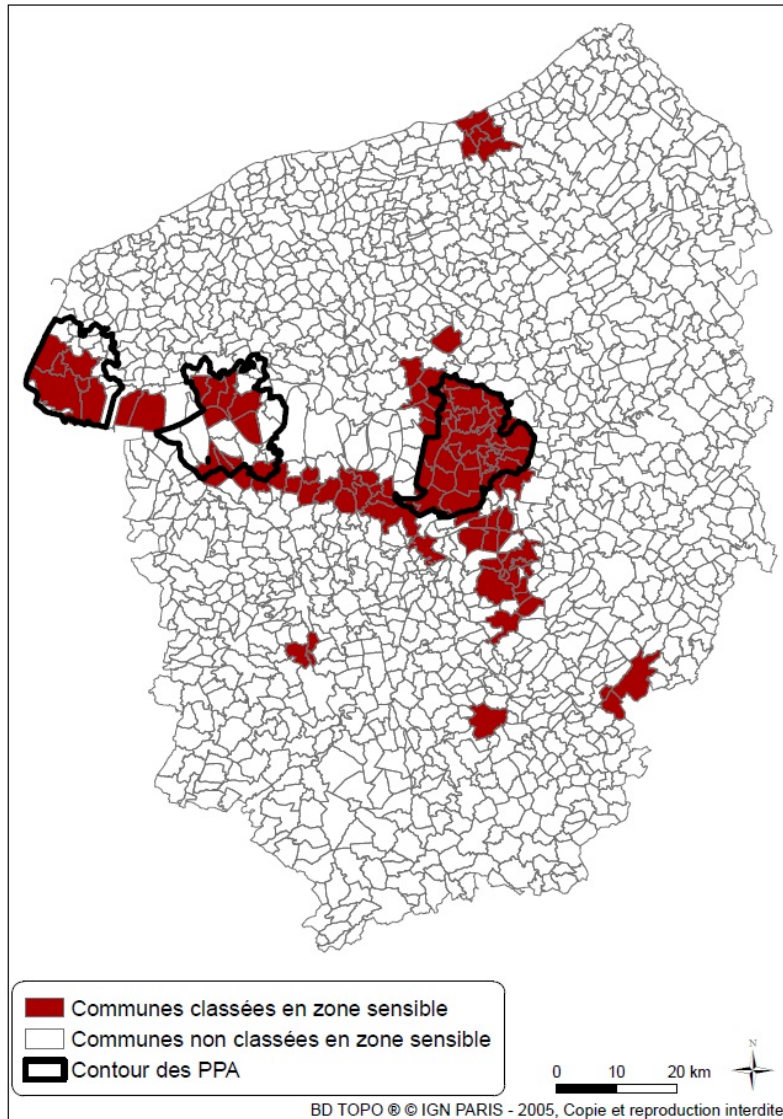
Evolution annuelle du dioxyde d'azote en proximité automobile



Zoom sur le nombre de jours de dépassement de la valeur journalière 50 µg/m3 en proximité du trafic



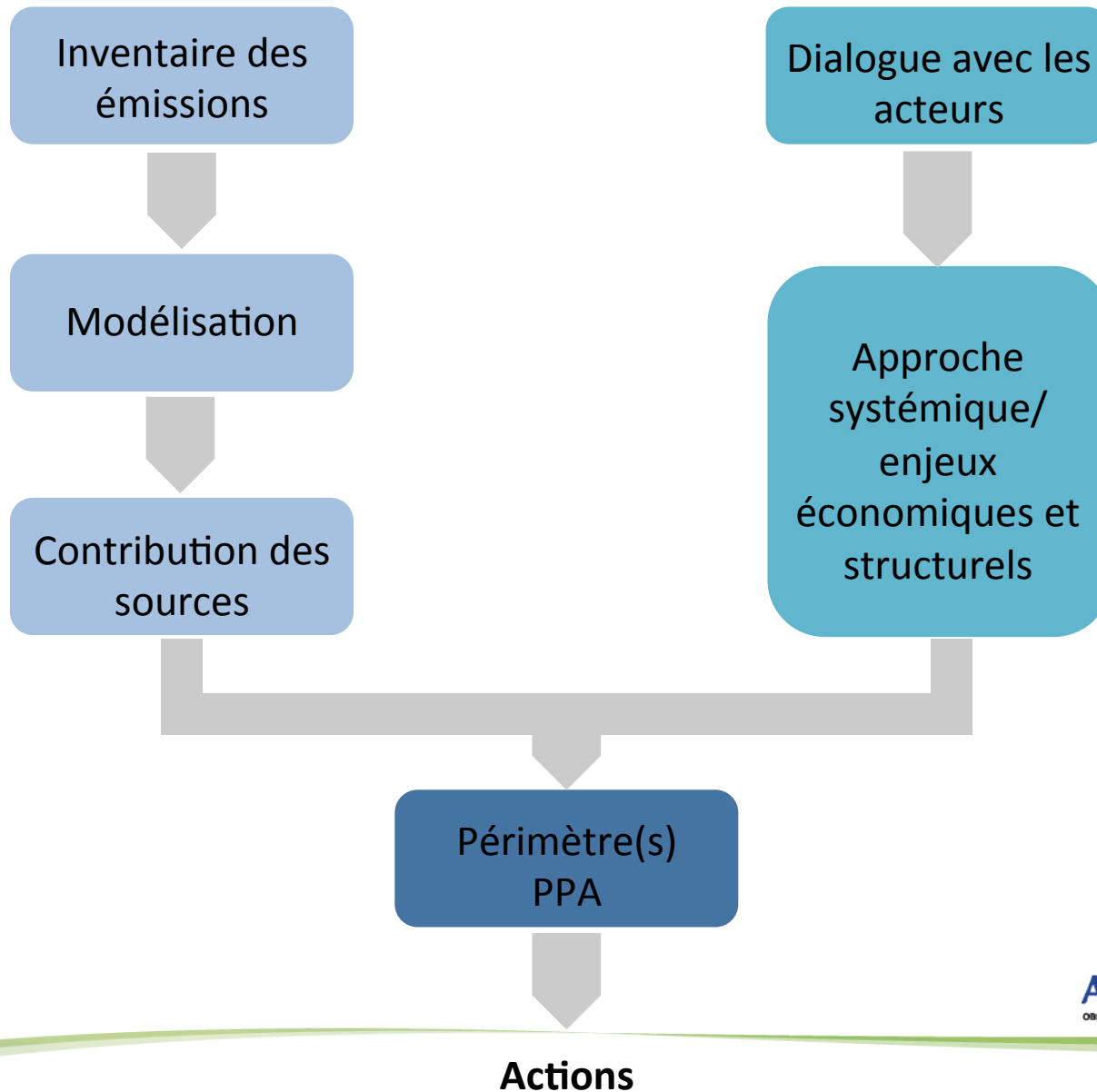
CONTEXTE : PÉRIMÈTRE DES ZONES SENSIBLES EN HAUTE-NORMANDIE



Les zones sensibles couvrent 9,5% du territoire haut-normand et concernent 47% de la population

DÉMARCHE CHOISIE POUR L'ÉLABORATION DU PPA

GUIDE MÉTHODOLOGIQUE NATIONAL : « *ELABORATION DES PPA : MÉTHODOLOGIE D'ÉVALUATION* »



DÉMARCHE CHOISIE POUR L'ÉLABORATION DU PPA

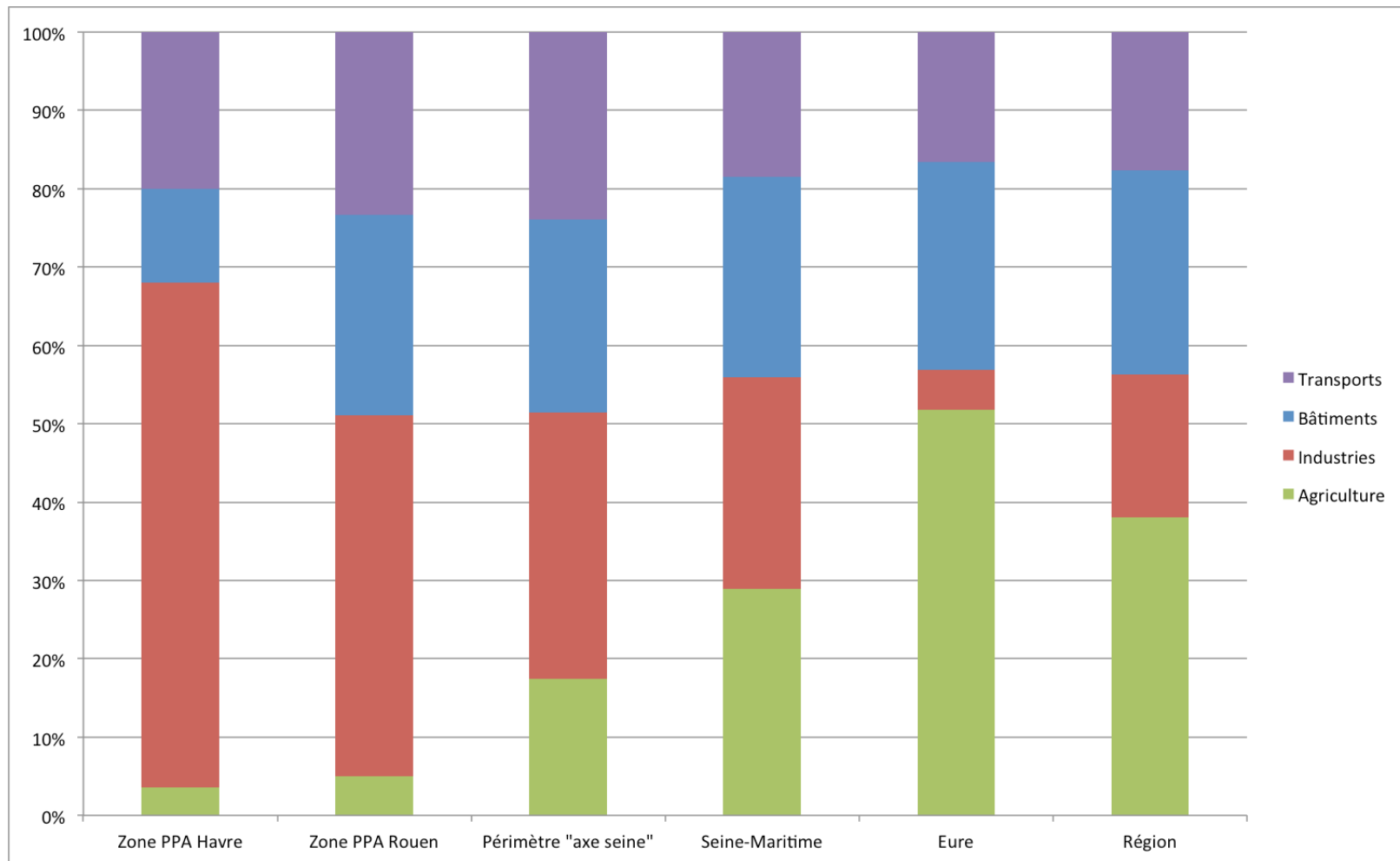


PROSPECTIVE – APPROCHE PPA : échéance 2015

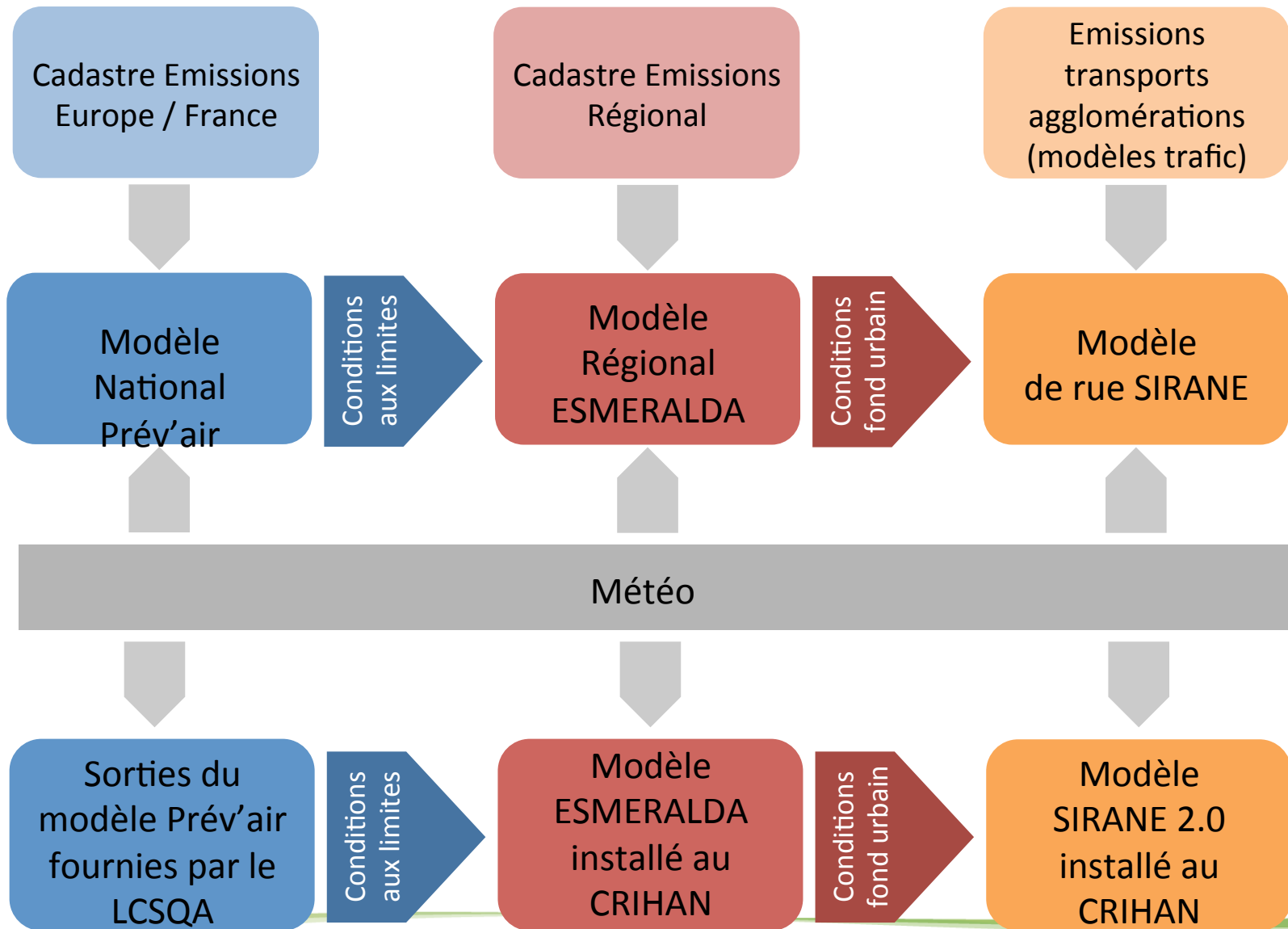
- COHÉRENCE DES PLANS
 - REPRISE TRAVAUX SRCAE : mettre le PPA sur la trajectoire des objectifs du SRCAE (demande de la DREAL HN)
 - Echanges ciblés avec les chefs de plans (collectivités, industriels, agriculture...)
- MISE EN PLACE D'UNE BASE STRUCTURELLE
 - Dialogue avec les acteurs (compréhension des enjeux et processus) bi- ou tripartites (environ 5 réunions par entité/service...)
 - Prise en compte des spécificités locales et sectorielles (carrières, raffinage, centrale thermique...) ainsi que leurs évolutions : réglementaires (AP, directive IED...), techniques (bonnes pratiques) ou économiques
 - Réflexion sur les outils d'analyse
 - Processus d'amélioration continue

IDENTIFICATION DES SOURCES DE POLLUTION :

EXPLOITATION DE L'INVENTAIRE « AIR-CLIMAT-ENERGIE » D'AIR NORMAND (ANNÉE 2008 - VERSION 2011)



APPORT DE LA MODÉLISATION : IMBRICATION D'ÉCHELLES

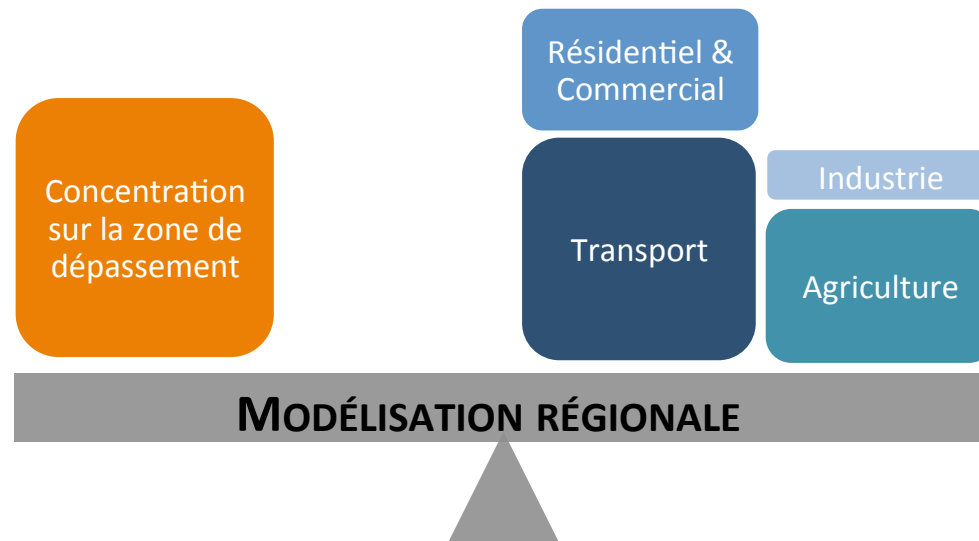


APPORT DE LA MODÉLISATION RÉGIONALE



ANALYSE DE LA CONTRIBUTION DES SOURCES DE PARTICULES

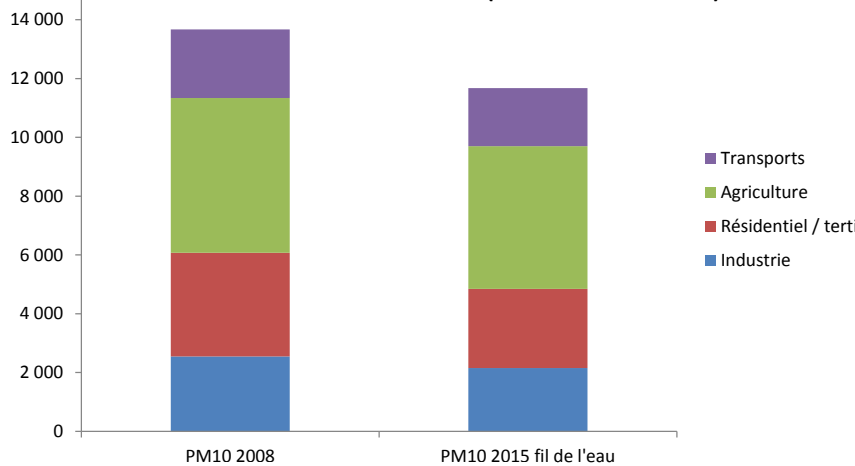
- L'analyse de la contribution des sources consiste à déterminer quelles sources contribuent majoritairement à la pollution observée au niveau des zones de dépassement, et quels sont les leviers d'action les plus pertinents.
- Cette analyse est requise par la réglementation ; elle contribue à orienter les plans et à les rendre efficaces.



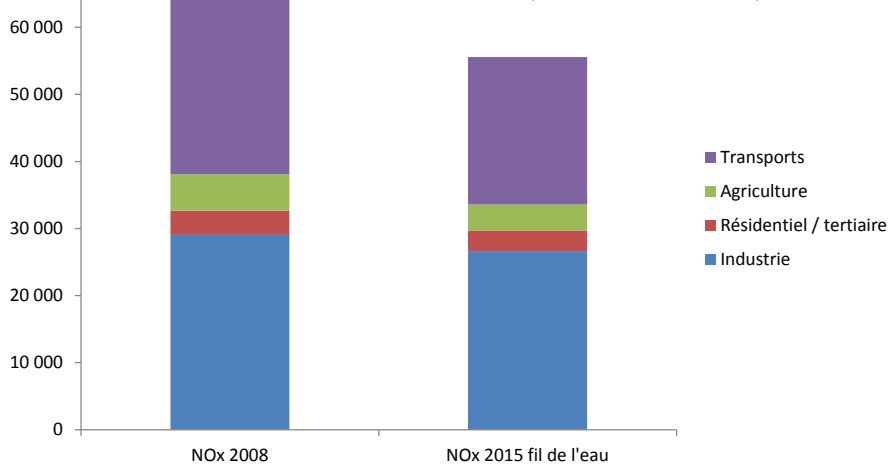
- Lors de dépassements, la contribution extérieure à la région peut être très significative.
- Pas de secteur prépondérant aux dépassements de seuil de 35 jours dont la moyenne journalière dépasse $50\mu\text{g}/\text{m}^3$.

RÉSULTATS POUR LE SCÉNARIO « FIL DE L'EAU » DU PPA

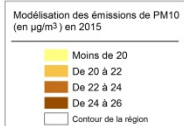
Evolution des émissions de PM10 (tonnes /an) en Haute-Normandie entre 2008 et 2015 (scénario "fil de l'eau")



Evolution des émissions de NOx (tonnes /an) en Haute-Normandie entre 2008 et 2015 (scénario "fil de l'eau")

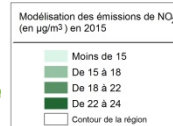
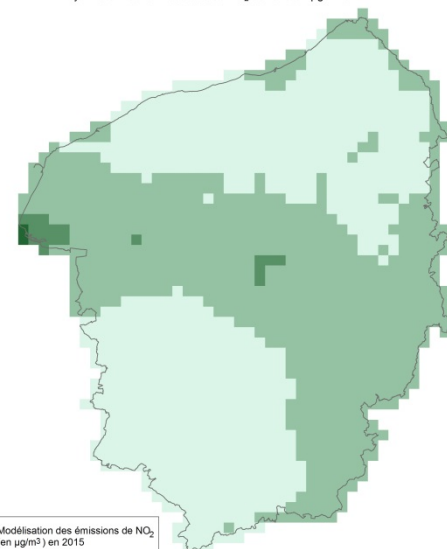


Moyenne annuelle modélisée des PM10 de fond en $\mu\text{g}/\text{m}^3$ en 2015



Source : AIR NORMAND - BD TOPO © IGN PARIS - 2005. Copie et reproduction interdite

Moyenne annuelle modélisée du NO₂ de fond en $\mu\text{g}/\text{m}^3$ en 2015



Source : AIR NORMAND - BD TOPO © IGN PARIS - 2005. Copie et reproduction interdite

Pas de dépassement des valeurs limites des PM10 et du NO₂ en fond.



CHOIX DU PÉRIMÈTRE DU PPA

Cohérence
territoriale

Une mesure a des
répercussions sur
l'ensemble du territoire
La cohérence économique
exclue une approche « par
îlot »

Devenir des
polluants

Les polluants sont transportés
sur l'ensemble du territoire. Des
sources lointaines contribuent
aux pollutions locales
Une grande partie des zones
sensibles se trouve hors
périmètre PPA actuels

Compétences
territoriales

La mise en œuvre d'actions
efficaces suppose la
mobilisation et la
coordination d'acteurs
territoriaux multiples

Périmètre régional

ÉLÉMENTS CLÉS SUR L'ÉLABORATION DU PPA

OBJECTIFS

Objectifs de performance pour :

- La qualité de l'air
- La santé publique
- La qualité de vie

PRINCIPES

Importance de la gouvernance

Ancrer le plan dans la réalité socio-économique du territoire

PÉRIMÈTRE

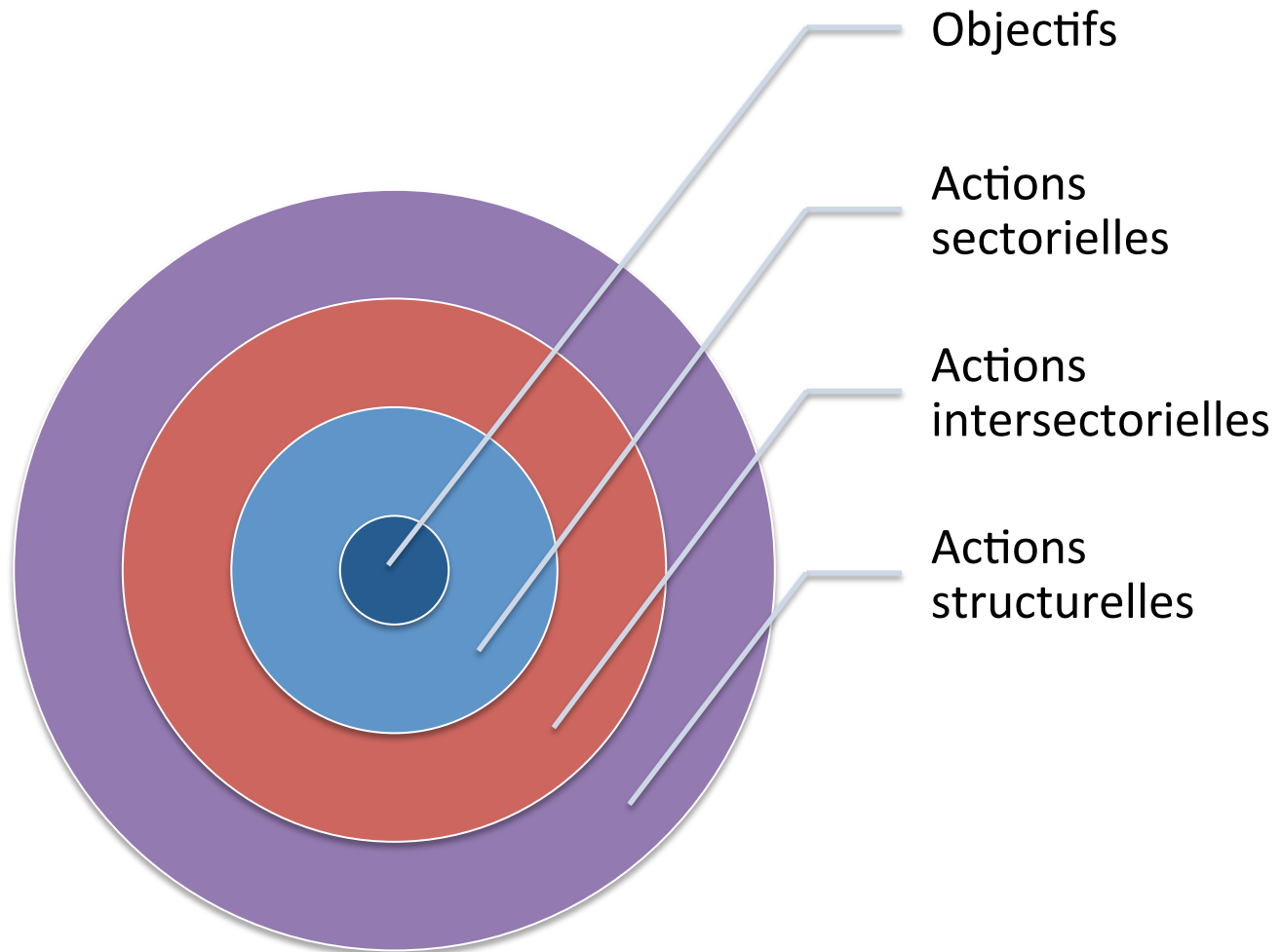
Région

ACTIONS

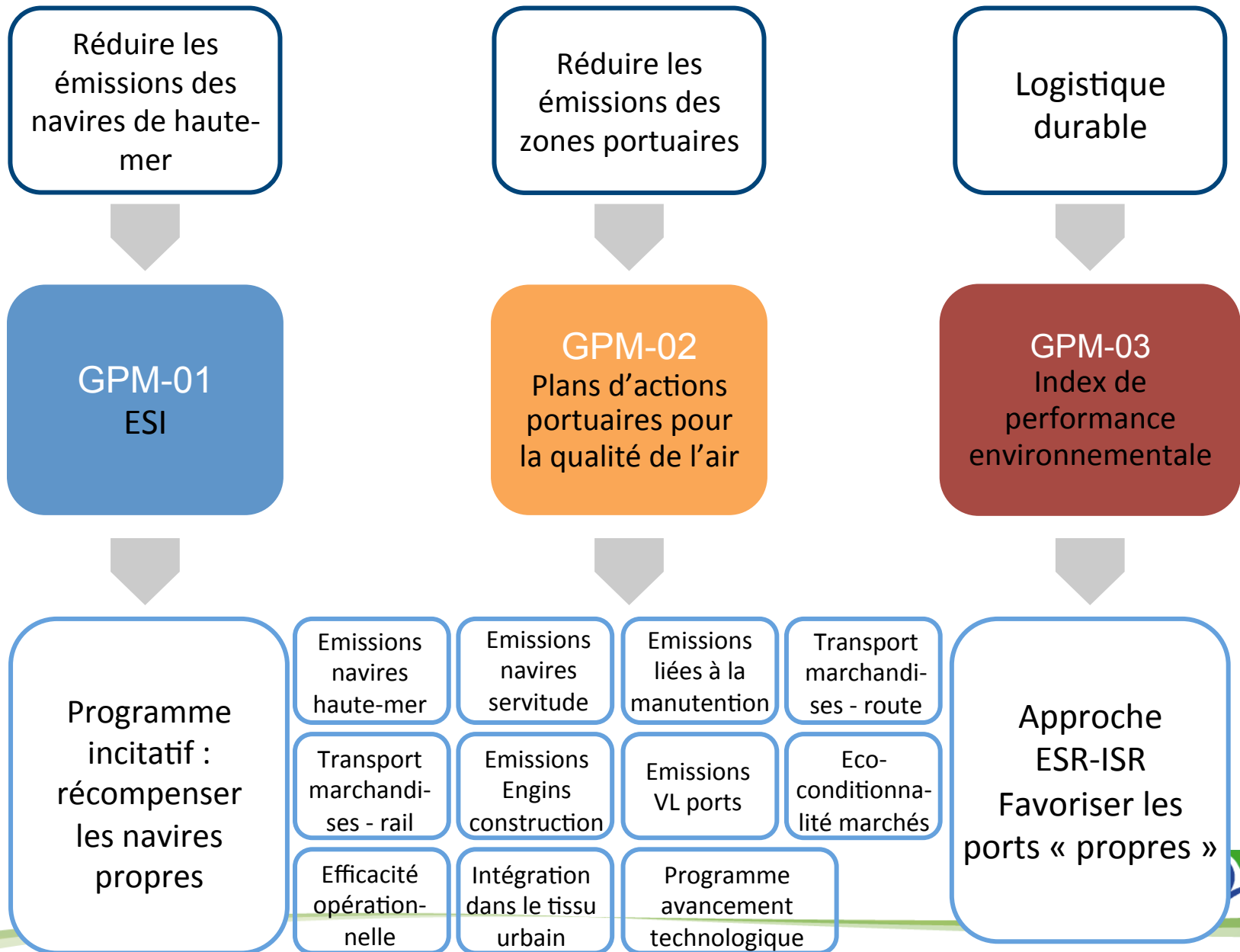
20 actions, 3 catégories :

- 4 actions structurelles : gouvernance
- 12 actions sectorielles – impacts chiffrés
- 4 actions intersectorielles

STRUCTURE DU PLAN D' ACTIONS



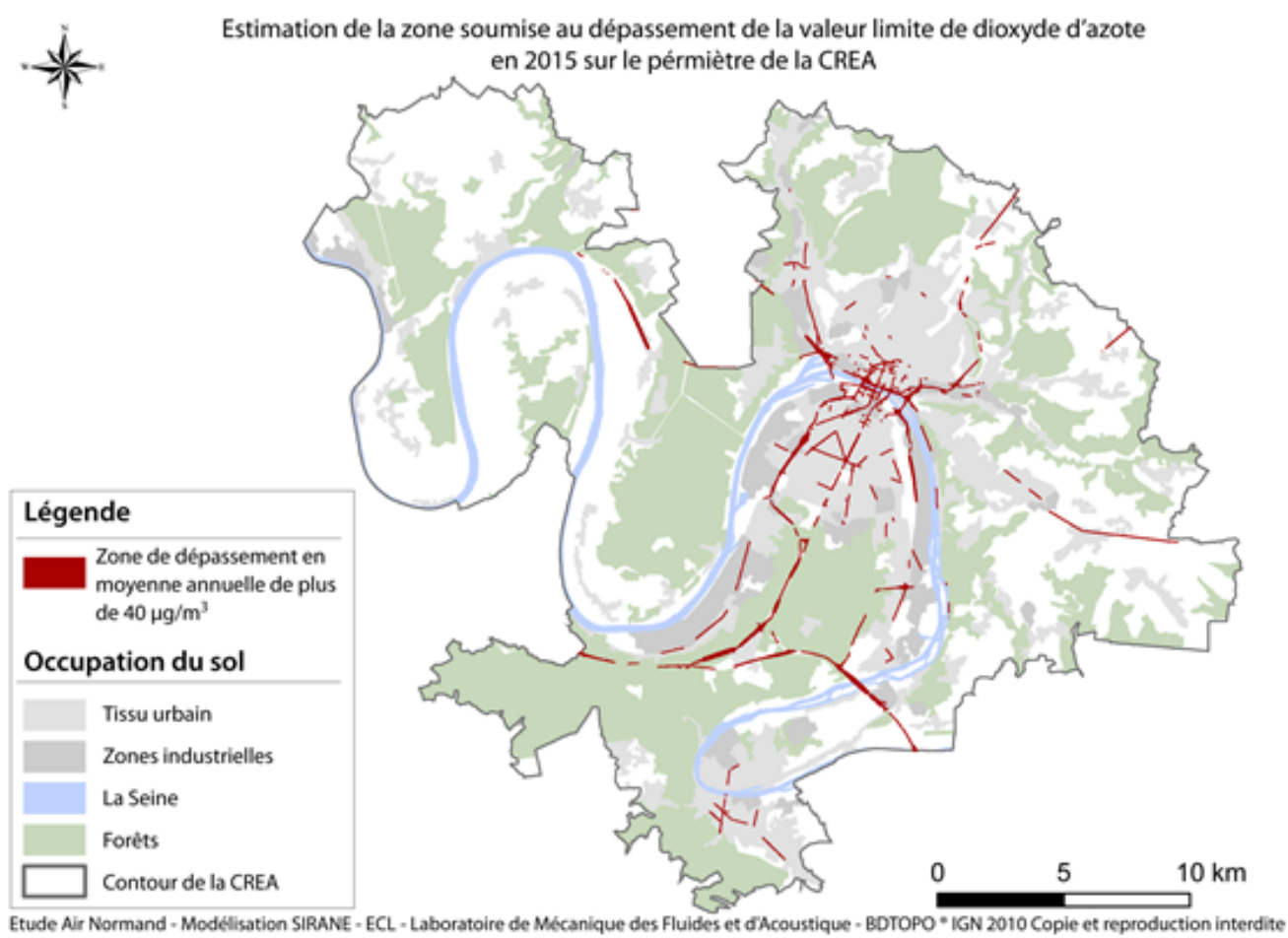
EXEMPLE D'ACTION POUR LE SECTEUR PORTUAIRE



APPLICATION DES ACTIONS POUR LA MODÉLISATION FINALE EN MILIEU URBAIN EN 2015 (CAS DE L'AGGLOMÉRATION DE ROUEN – CREA)

- Caractéristiques techniques du modèle urbain
 - La zone modélisée a une dimension de 34 km du nord au sud et de 39 km d'est en ouest (soit 1 326 km²).
 - Environ 8000 tronçons modélisés dont 6600 émetteurs.
 - La résolution de la grille de simulation est de 10 mètres. Cependant, pour limiter le temps de calcul, les concentrations ne sont pas calculées dans chaque maille. Un masque correspondant au périmètre de la CREA est appliqué.
 - Code de SIRANE 2.0 parallélisé (12 cœurs) -> ☒ 5h de calcul pour une année civile au pas de temps horaire.
- Résultats de la modélisation urbaine
 - En 2009, le nombre d'habitants exposés au dépassement de la valeur limite du NO₂ de 40µg/m³ en moyenne annuelle est estimé à 31 213 habitants
 - En 2015, le nombre d'habitants exposés au dépassement de la valeur limite du NO₂ de 40µg/m³ en moyenne annuelle est estimé à 21 341 habitants (les premières actions du PDU de la CREA ne seront engagées qu'à partir de 2015...)
- Poursuite du travail engagé avec les collectivités pour l'intégration des actions dans le cadre du suivi du PPA (exemple du PDU de la CREA)

APPLICATION DES ACTIONS POUR LA MODÉLISATION FINALE EN MILIEU URBAIN EN 2015 (CAS DE L'AGGLOMÉRATION DE ROUEN – CREA)



MERCI DE VOTRE ATTENTION

