



Date : octobre 2016

Plan de Prévention des Risques Miniers PPRM du Lensois

LOOS-EN-GOHELLE

Projet de Zonage Réglementaire

Maître d'oeuvre
Consultation Officielle



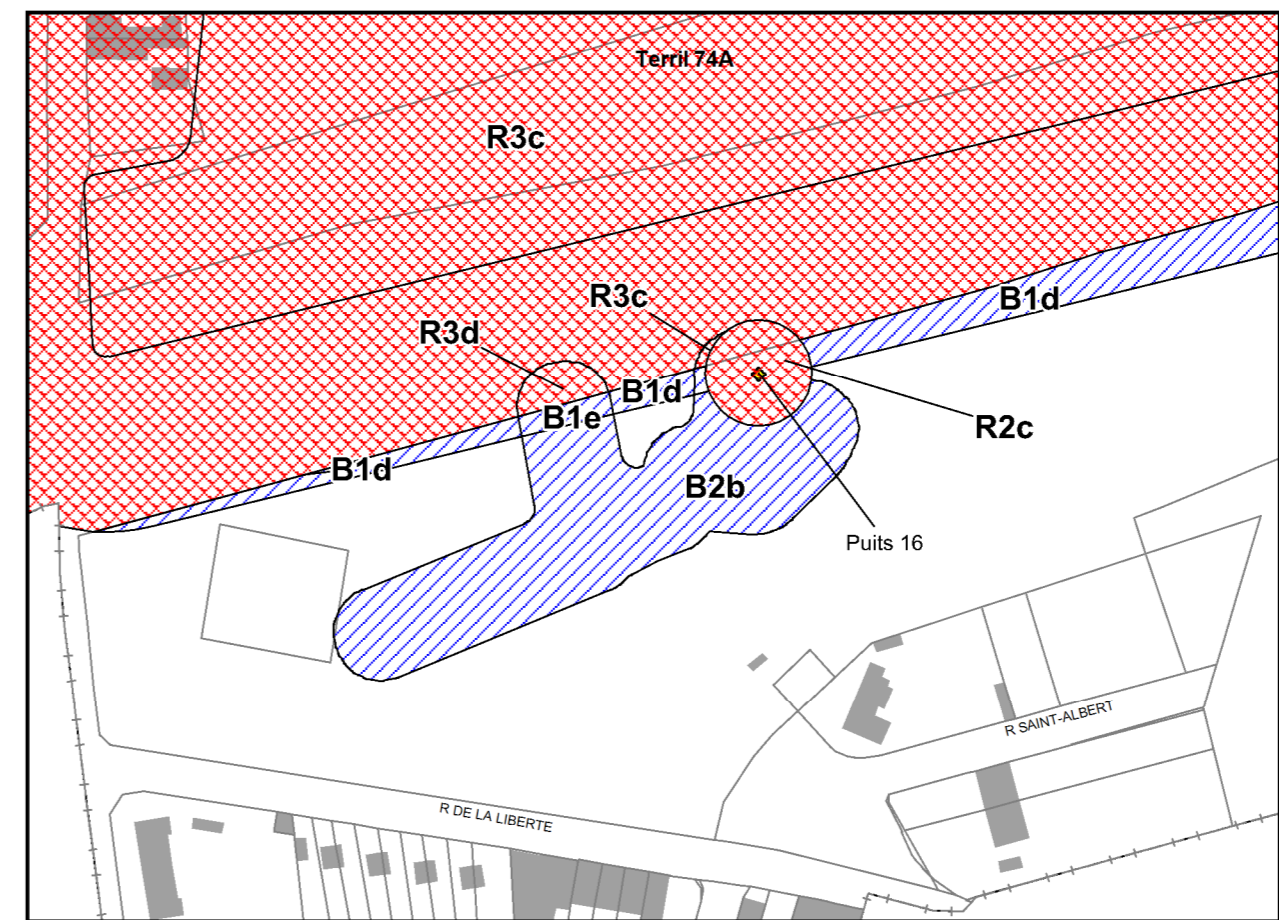
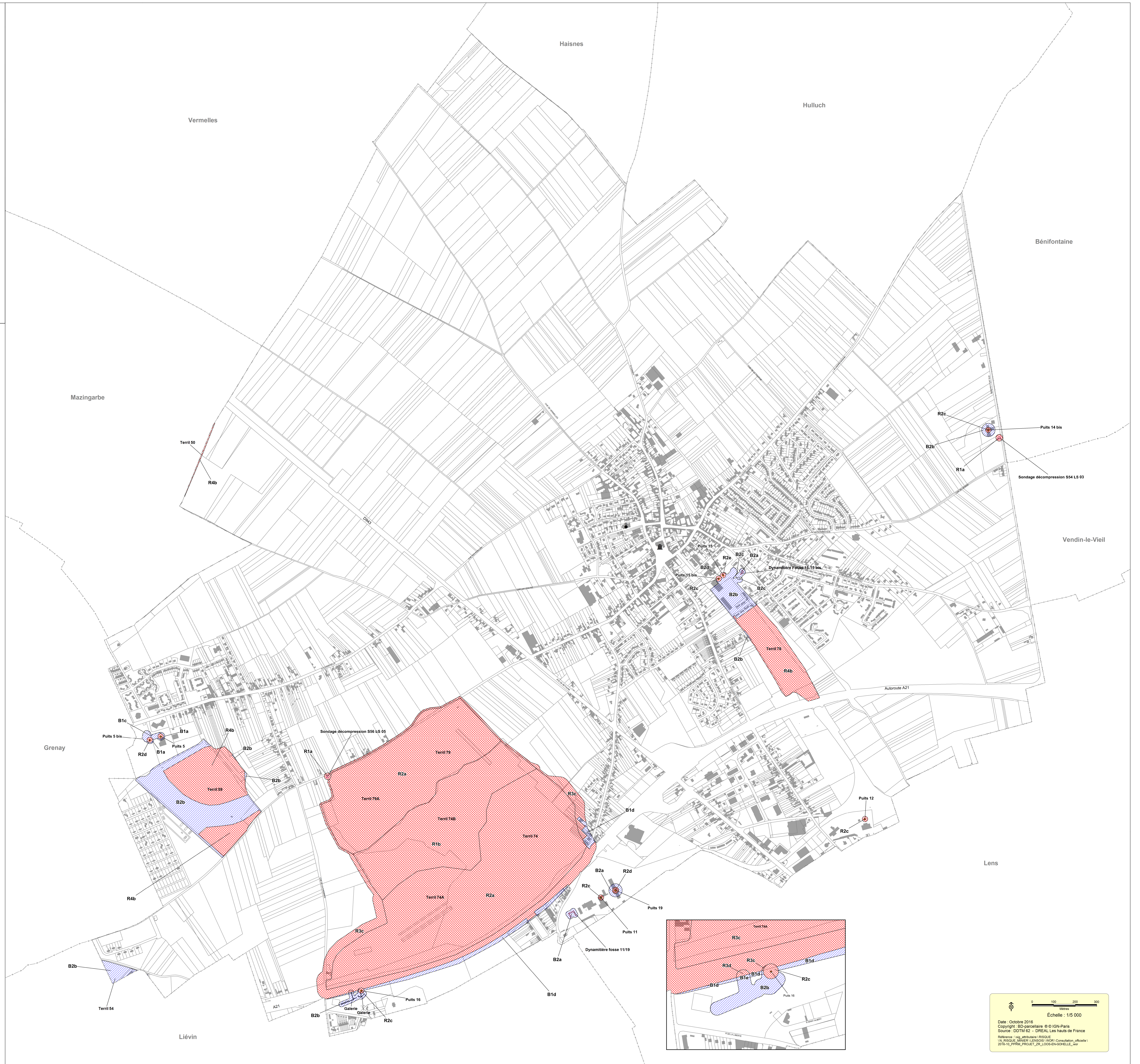
Echelle : 1 / 5 000

Zonage réglementaire

- Zonage rouge (R)
- Zonage bleu (B)

Éléments de repérage

- Limite communale
- Bât
- Manie
- Eglise
- Voie ferrée
- Hydrographie



0 100 200 300 Mètres

Echelle : 1/5 000

Date : Octobre 2016
Copyright : BD-panorama © IGN-Paris
Source : DDTM 62 - DREAL des Hauts de France
Référence : 143_attitude_1_RISQUE
N. 10224 - MISE À JOUR LE 02/05/2016 (Consultation officielle)
2016-10_PPRM_PROJET_PLI_LOOS-EN-GOHELLE_v07