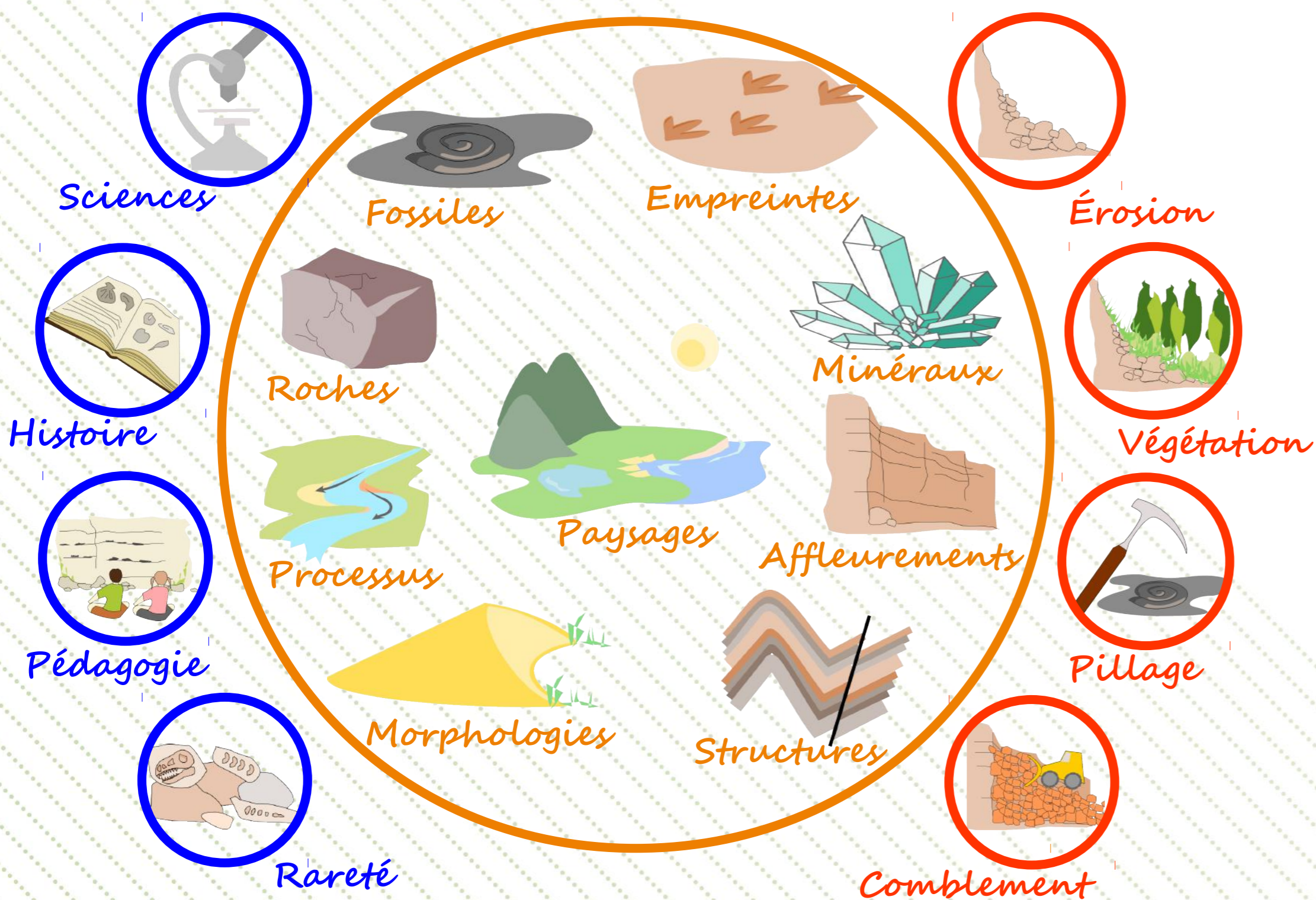


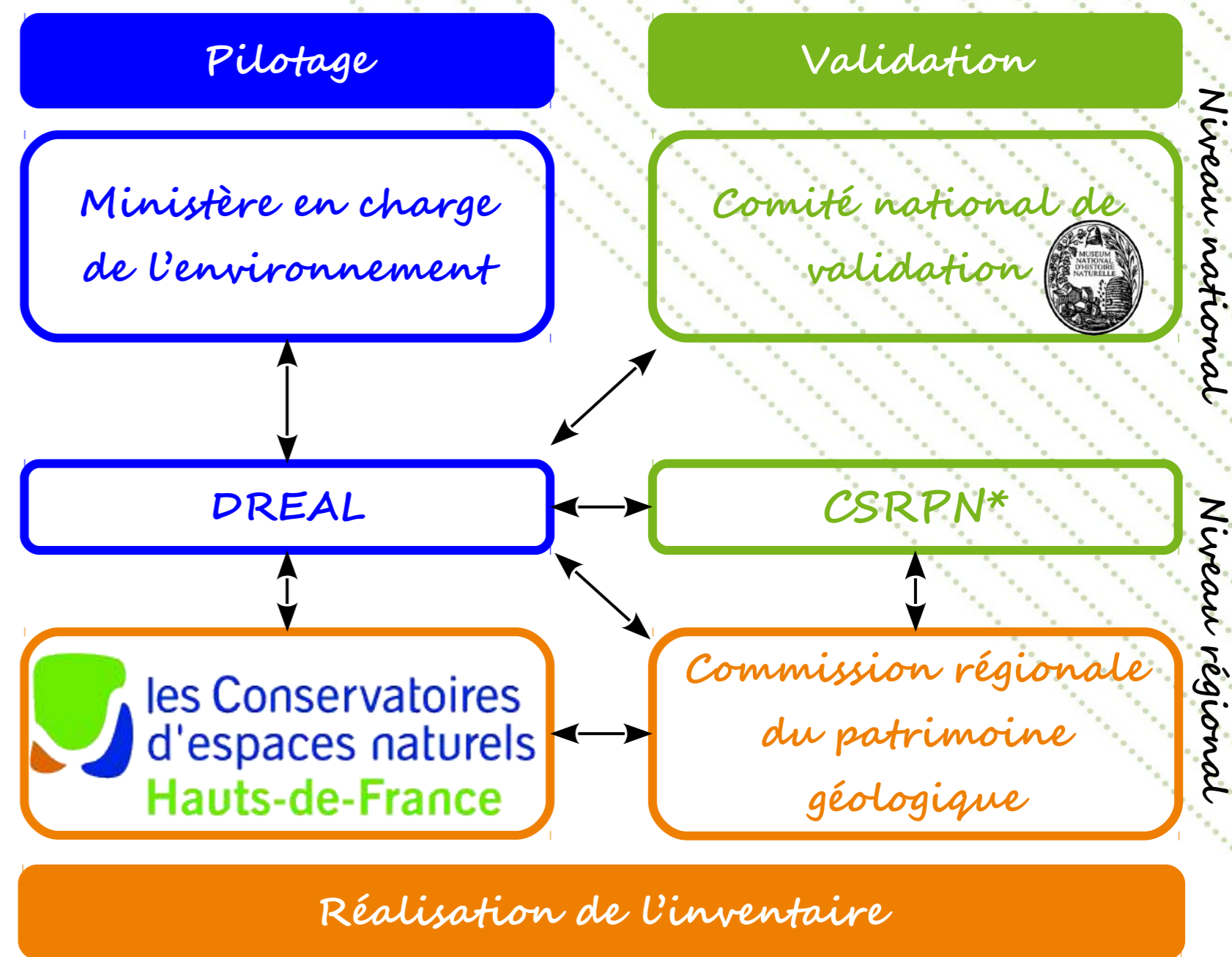
L'Inventaire Régional du Patrimoine Géologique

Lancé en 2007, l'inventaire national du patrimoine géologique vise à inventorier, hiérarchiser et évaluer la fragilité des sites, objets et collections d'intérêt géologique les plus remarquables de France. Chaque région est chargée de mener à bien cet inventaire sur son territoire (IRPG). Il constitue ainsi un outil d'aide à la décision pour l'aménagement du territoire.

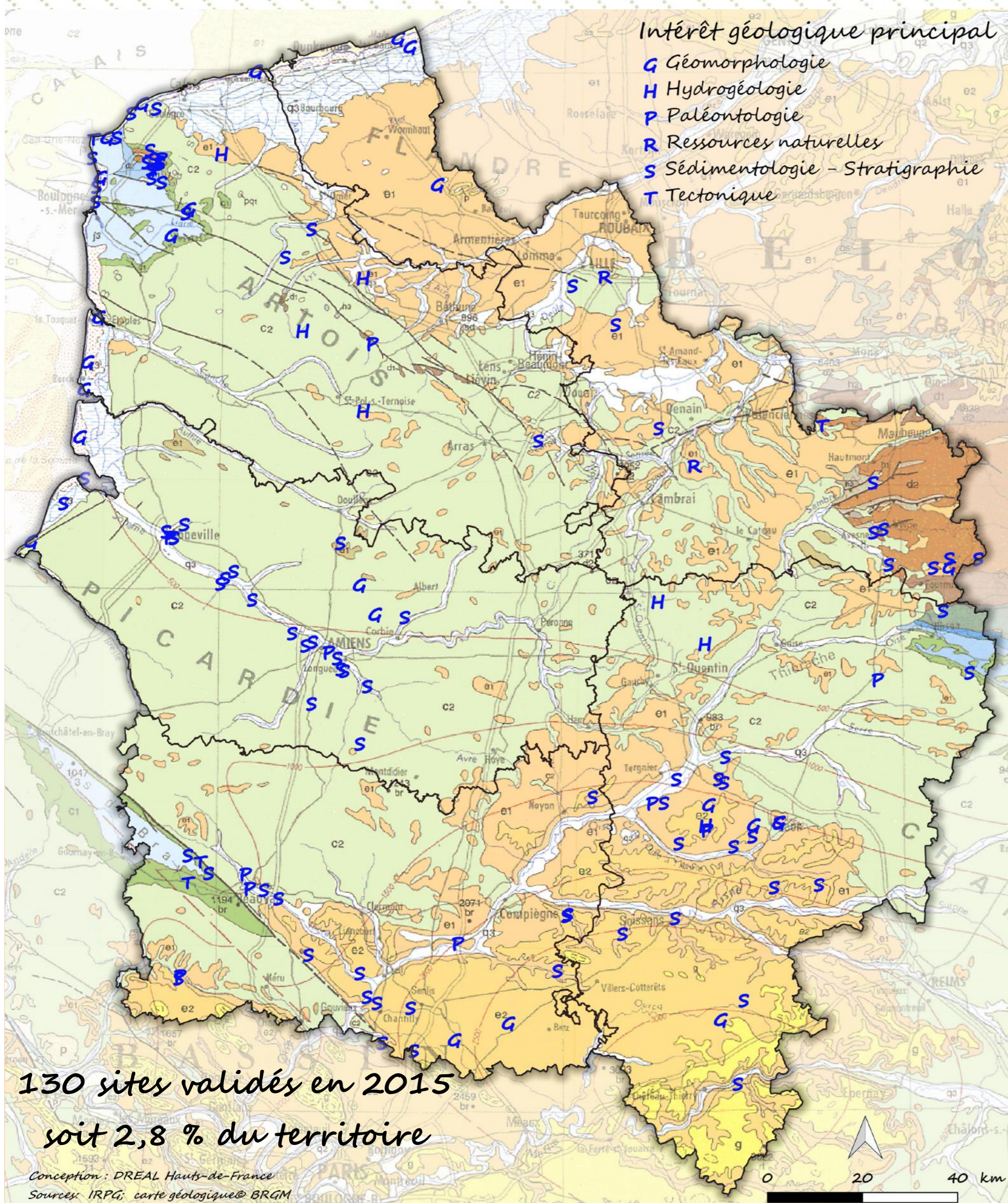
Un patrimoine diversifié façonnant nos paysages, témoin de l'histoire de la Terre, mais menacé.



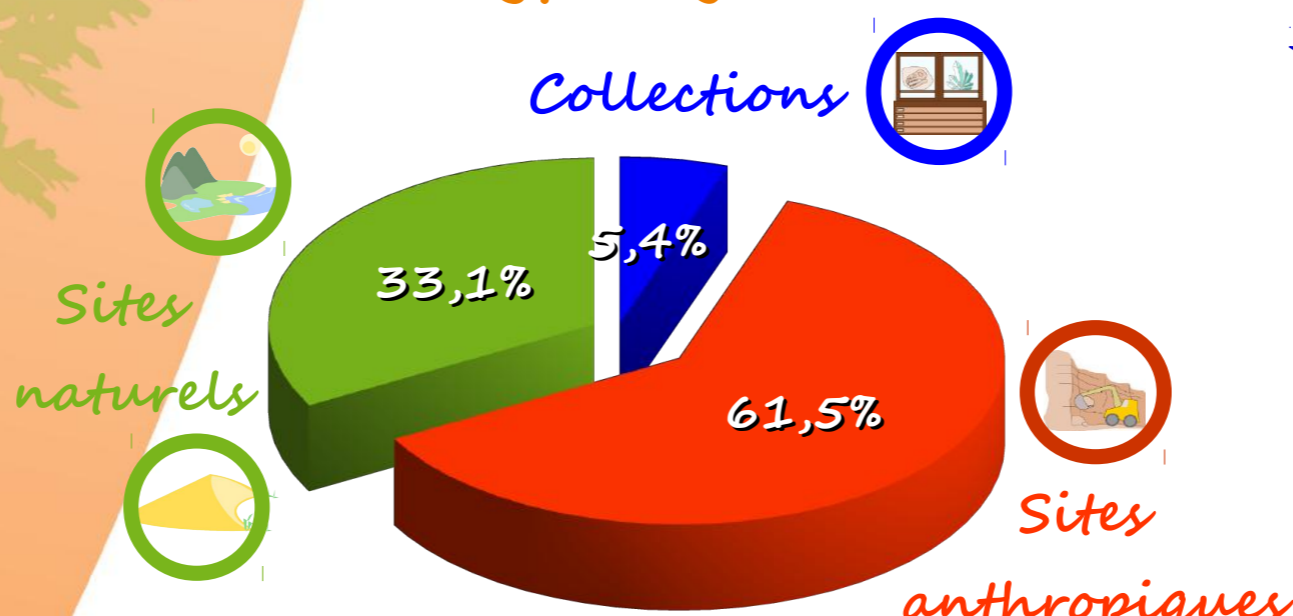
Organisation de l'inventaire



*Conseil Scientifique Régional du Patrimoine naturel



Typologie



Intérêt patrimonial

