

Accidentalité Hauts-de-France Baromètre mensuel Octobre 2017 - Données provisoires

En octobre 2017, par rapport à octobre 2016 :

- Les indicateurs sont favorables excepté l'indicateur « personne tuées » qui a augmenté de 18,2 % avec 6 personnes tuées en plus .

Sur les douze derniers mois, par rapport aux douze mois précédents (de novembre 2015 à octobre 2016) :

- Les indicateurs sont favorables excepté l'indicateur « blessés légers » qui a augmenté de 15,1 % avec 223 blessés légers en plus. L'indicateur « victimes » reste favorable avec 53 victimes en moins soit une baisse de -1,4 %
- La mortalité routière régionale a baissé de 10,3 % avec 34 personnes tuées en moins.

Evolution du CUMUL sur les 12 derniers mois

**Baromètre cumulé sur 12 mois
de nov 2016 à oct 2017
comparaison aux 12 mois précédents**

2 791 accidents corporels
sur voie ouverte à la circulation publique

58 accidents en moins
Evolution
Au niveau régional : - 2,0 %
Au niveau national : +3,2 %

3 818 victimes sur la route
somme des tués et blessés hospitalisés
et blessés légers

53 victimes en moins
Evolution
Au niveau régional : - 1,4 %
Au niveau national : +3,7 %

296 personnes tuées
dans les 30 jours après l'accident

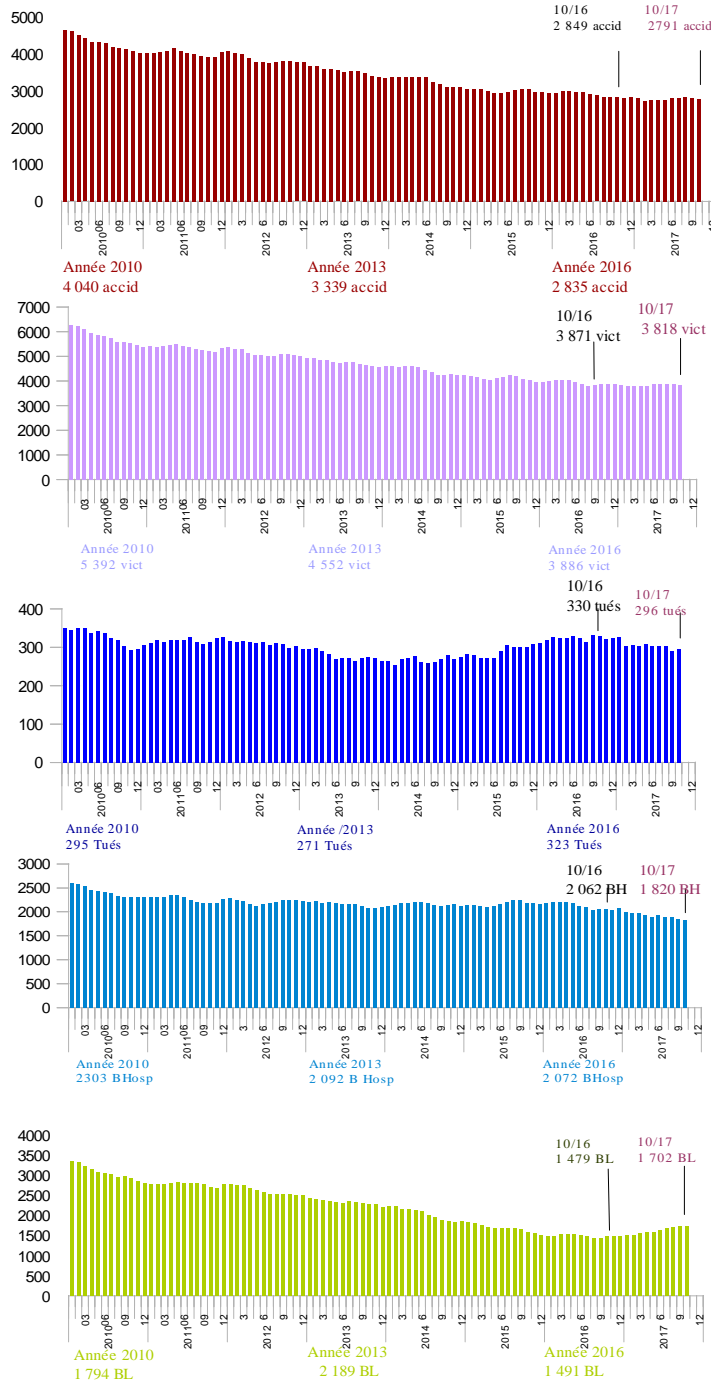
34 personnes tuées en moins
Evolution
Au niveau régional : -10,3 %
Au niveau national : -0,3 %

1 820 blessés hospitalisés
plus de 24 heures

242 blessés hospitalisés en moins
Evolution
Au niveau régional : -11,7%
Au niveau national : +2,6 %

1 702 blessés légers
non hospitalisés ou hospitalisés
moins de 24h

223 blessés légers en plus
Evolution
Au niveau régional : +15,1 %



Bilan du mois

**de octobre 2017
Comparaison au même mois en 2016**

225 accidents corporels
sur voie ouverte à la circulation publique

28 accidents en moins
Evolution
Au niveau régional : -11,1 %
Au niveau national : - 1,0 %

299 victimes sur la route
somme des tués et blessés hospitalisés et
blessés légers

48 victimes en moins
Evolution
Au niveau régional : - 13,8 %
Au niveau national : - 2,9 %

39 personnes tuées
dans les 30 jours après l'accident

6 personnes tuées en plus
Evolution
Au niveau régional : +18,2 %
Au niveau national : 0 %

134 blessés hospitalisés
plus de 24 heures

34 blessés Hospitalisés en moins
Evolution
Au niveau régional : -20,2 %
Au niveau national : - 1,7 %

126 blessés légers
non hospitalisés ou hospitalisés
moins de 24h

20 blessés légers en moins
Evolution
Au niveau régional : -13,7 %

Cumul à fin de mois

En cumul depuis le début de l'année 2017, par rapport au cumul de l'année 2016 au même mois :

- Les indicateurs sont plus favorables excepté l'indicateur « blessés légers » avec 211 blessés en plus soit une augmentation de 17,4 % .
- La mortalité régionale a baissé avec 27 personnes tuées en moins soit une baisse de 10 %

Cette baisse profite principalement :

- aux usagers de véhicules légers et aux piétons ;
- aux tranches d'âges comprises entre 18 et 64 ans

	2017	2016	différence	Evolution
Accidents	2299	2343	-44	-1,9%
Victimes	3123	3191	-68	-2,1%
Tués	242	269	-27	-10,0%
Blessés	2881	2922	-41	-1,4%
<i>Dont blessés hospitalisés</i>	<i>1458</i>	<i>1710</i>	<i>-252</i>	<i>-14,7%</i>
<i>Dont blessés légers</i>	<i>1423</i>	<i>1212</i>	<i>211</i>	<i>17,4%</i>

