

ETABLISSEMENT PUBLIC  
FONCIER LOCAL  
DES TERRITOIRES  
OISE & AISNE

# EXTENSION DU PÉRIMÈTRE D'INTERVENTION

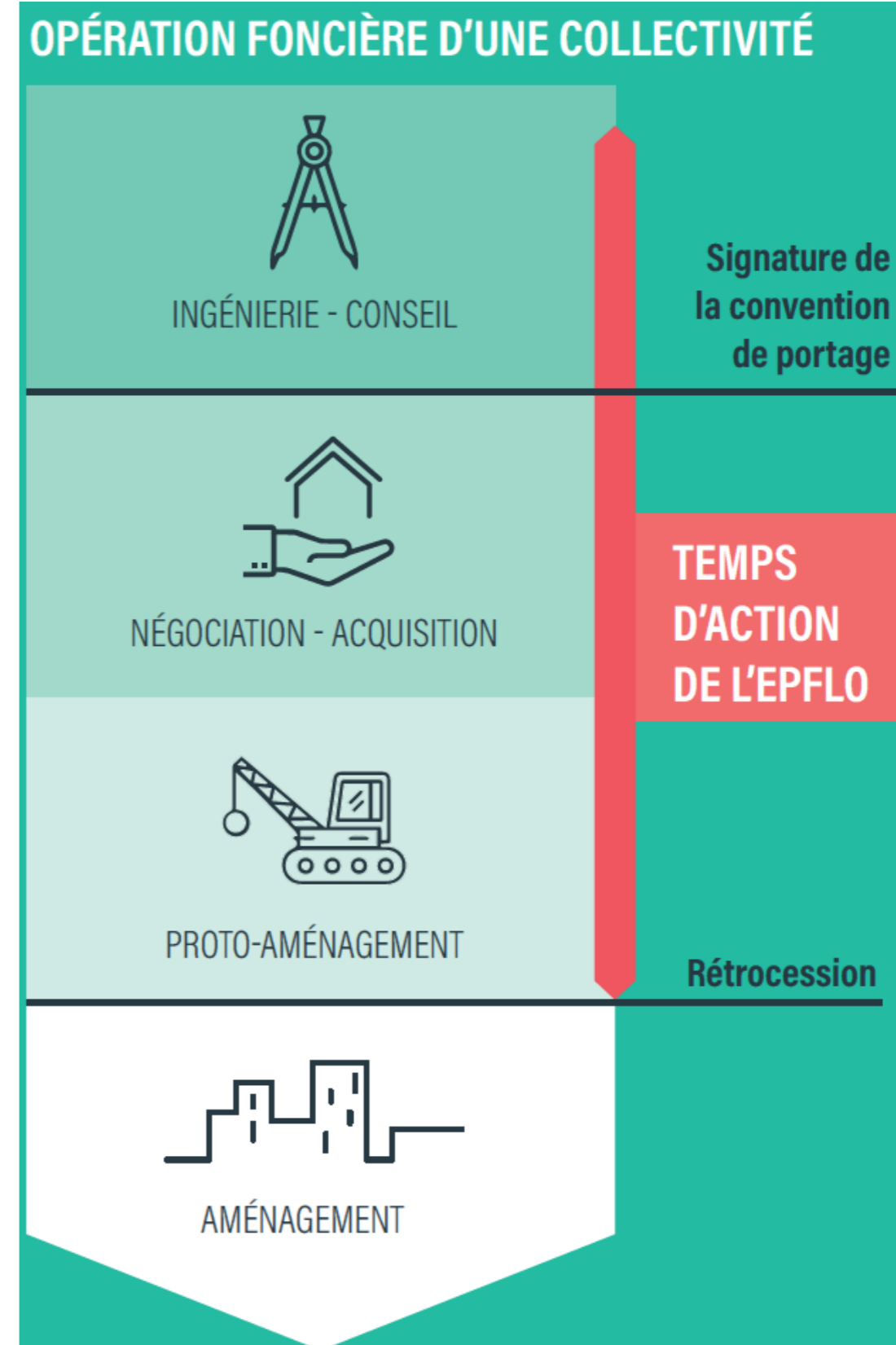
COMITÉ RÉGIONAL DE L'HABITAT  
ET DE L'HÉBERGEMENT  
21 SEPTEMBRE 2021

epflo

# PRÉSENTATION DE L'EPFLO

## UN PARTENAIRE AU SERVICE DES COLLECTIVITÉS

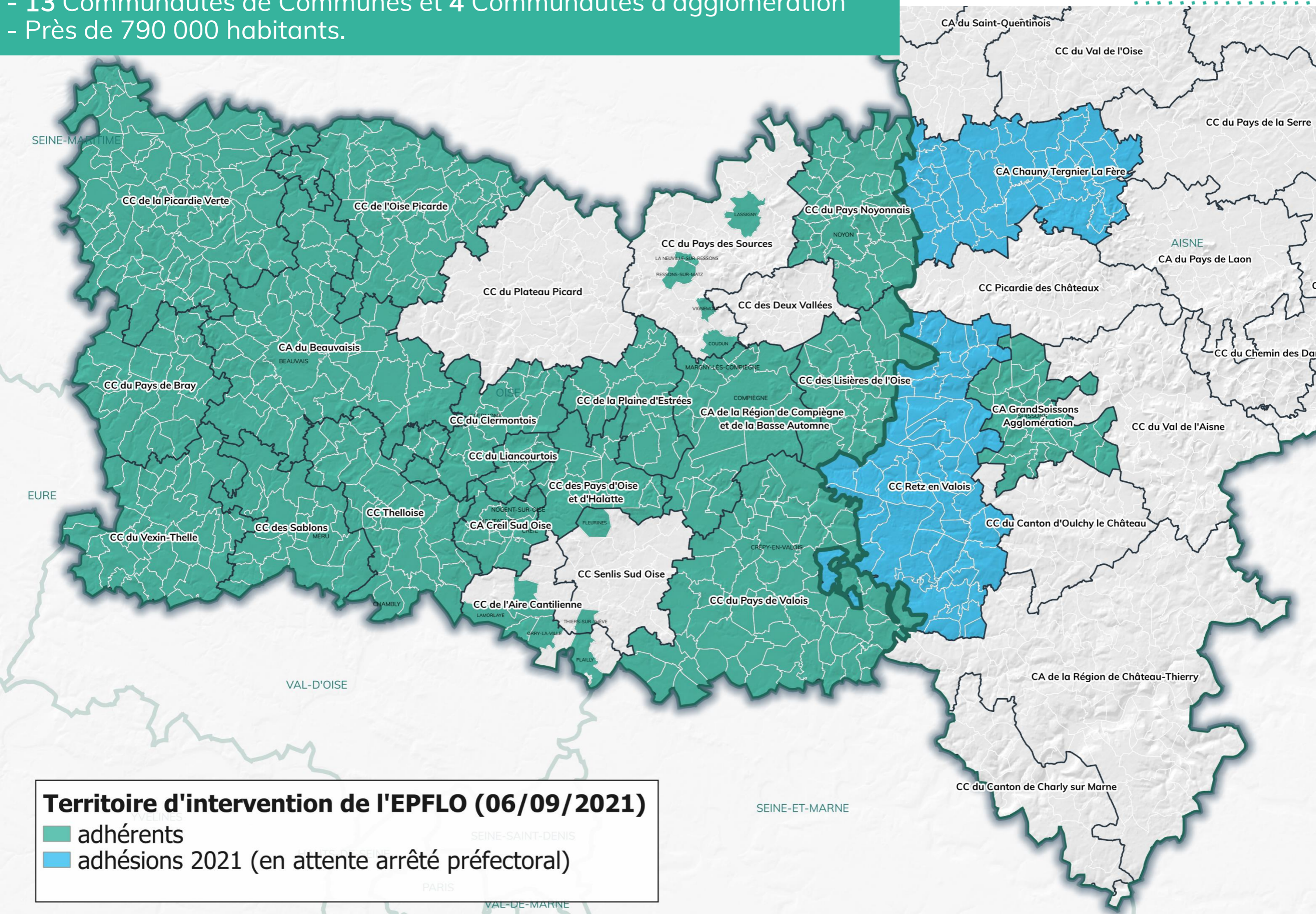
- Analyse du projet, conseil
  - **Cofinancement d'études préalables** pour un projet de portage foncier : 70% du montant, dans la limite de 70 000 €
- **Négociation – acquisition** : amiable, préemption, procédures expropriation
- Maitrise d'ouvrage de **travaux et études techniques liés à la préparation du site** (proto-aménagement) : dépollution, sécurisation, clôtures, démolition, étude de sols, diagnostics,...





# LE PERIMETRE D'INTERVENTION ACTUEL

- 575 Communes
- 13 Communautés de Communes et 4 Communautés d'agglomération
- Près de 790 000 habitants.



## Territoire d'intervention de l'EPFLO (06/09/2021)

- adhérents
- adhésions 2021 (en attente arrêté préfectoral)



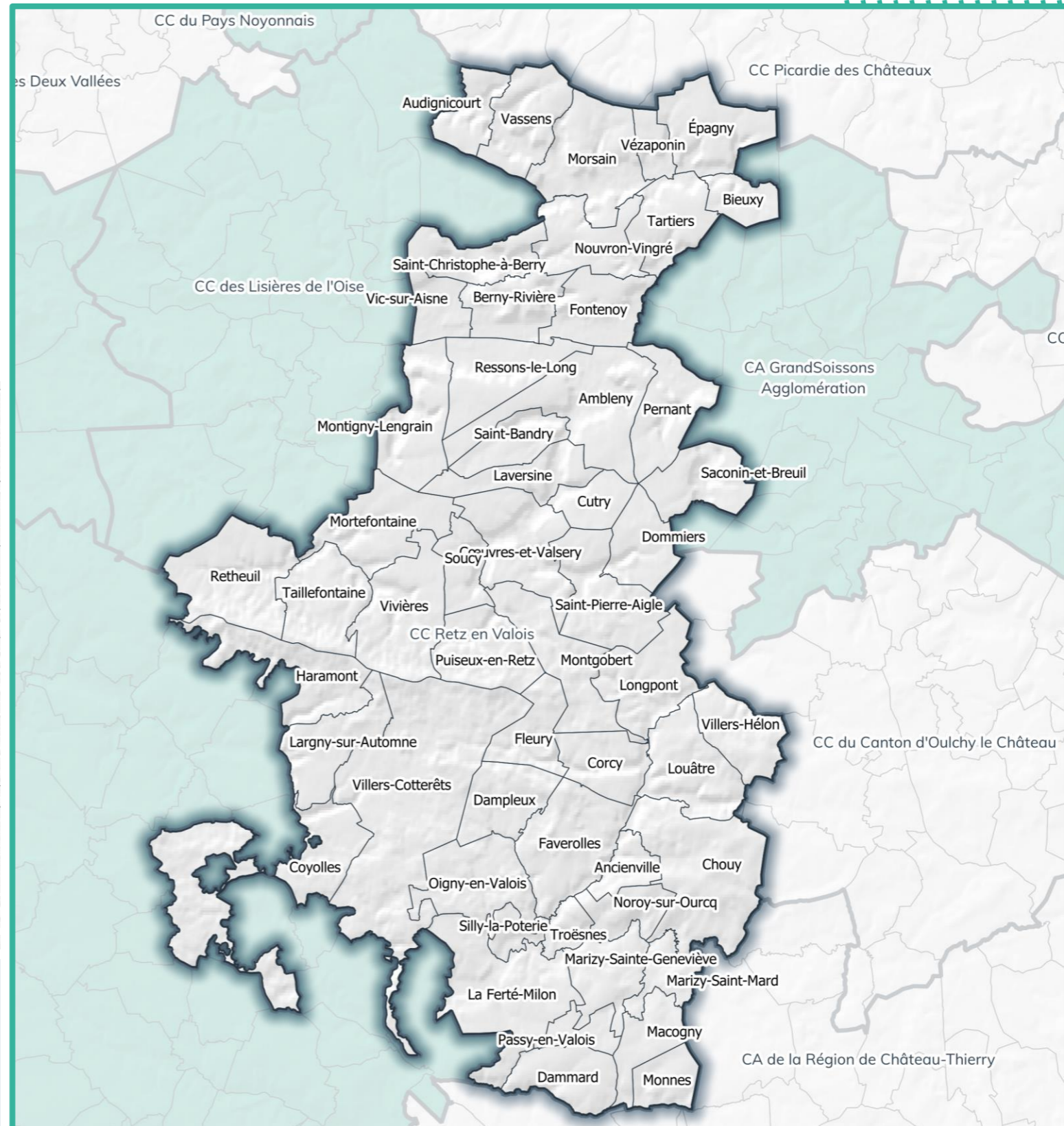
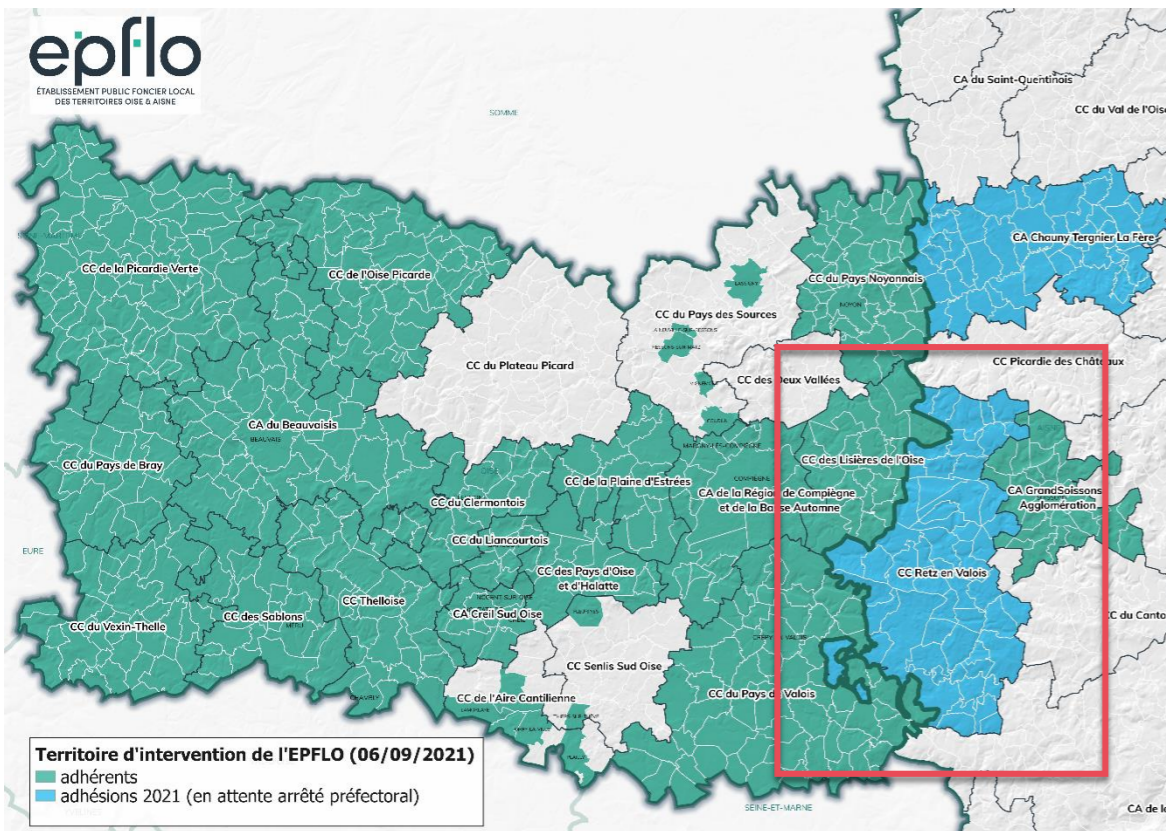


EXTENSION DU  
PÉRIMÈTRE  
D'INTERVENTION

# CC RETZ-EN-VALOIS

54 communes, 30 334 habitants  
(6% de la population de l'Aisne)

- ✓ PLUi approuvé 21 février 2020
- ✓ PLH : déploiement d'une stratégie foncière inscrit (objectif 5), dont besoin d'un outil foncier
- ✓ Interventions pour l'habitat et le développement économique



Délibérations concordantes de l'EPCI et de l'EPFLO pour cette extension

>> avis du CRHH sollicité pour le présent bureau



# CC RETZ-EN-VALOIS

54 communes, 30 334 habitants  
(6% de la population de l'Aisne)

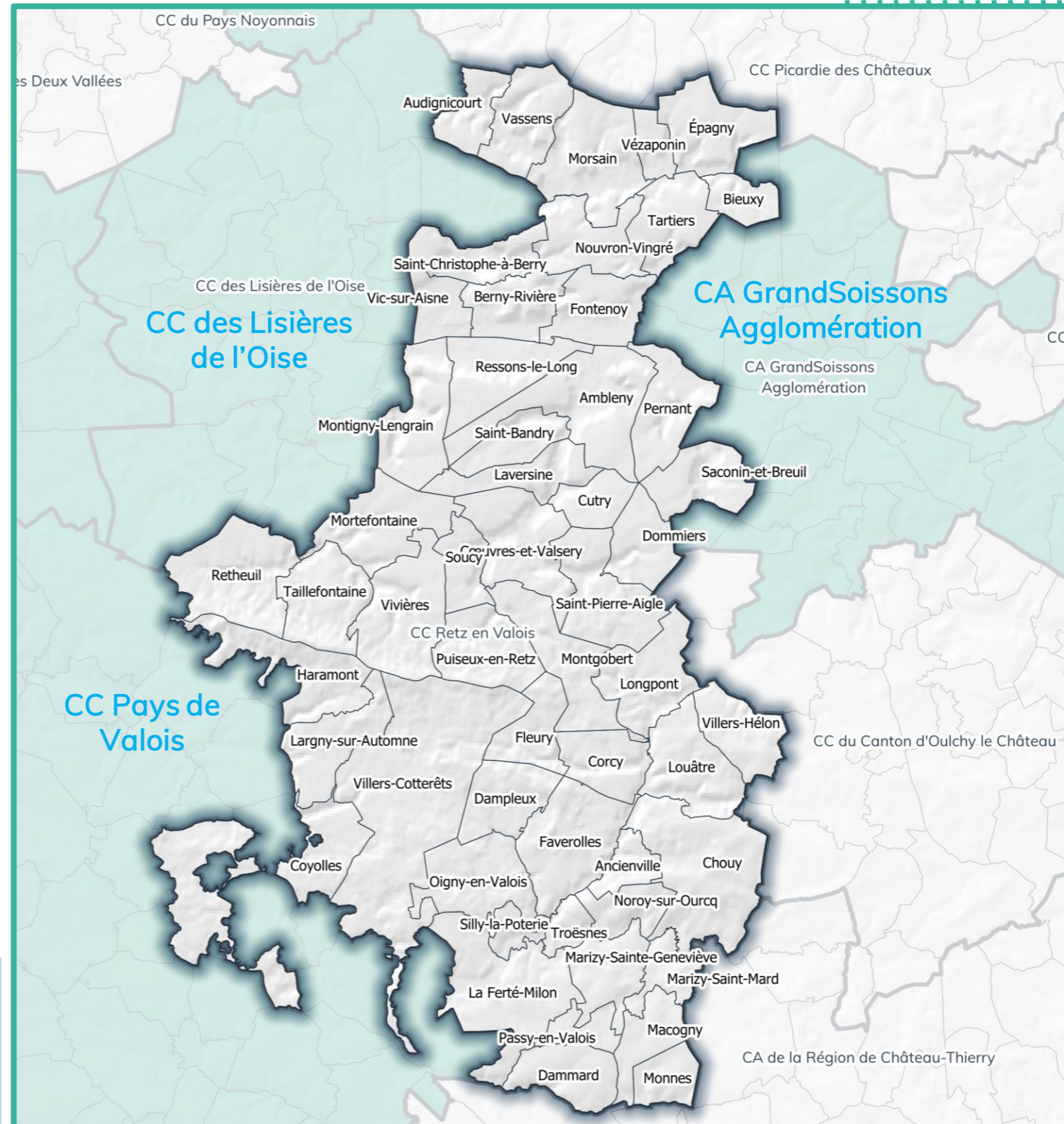
- ✓ PLUi approuvé 21 février 2020
- ✓ PLH : déploiement d'une stratégie foncière inscrit (objectif 5), dont besoin d'un outil foncier
- ✓ Interventions pour l'habitat et le développement économique

## Cohérence avec les territoires voisins :

- ✓ l'intercommunalité est membre du PETR (Pôle d'Équilibre Territorial Rural) du Soissonais-Valois, dont fait partie GrandSoissons Agglomération.
- ✓ L'EPCI est également voisin de la CC des Lisières de l'Oise, déjà intégrée au périmètre, ainsi que de la CC du Pays de Valois qui a récemment intégré l'EPFLO par arrêté en date du 31 août 2021.

Délibérations concordantes de l'EPCI et de l'EPFLO pour cette extension

>> avis du CRHH sollicité pour le présent bureau



# MERCI DE VOTRE ATTENTION !

## DOCUMENT JOINT

- Note sur l'extension du périmètre d'intervention de l'EPFLO