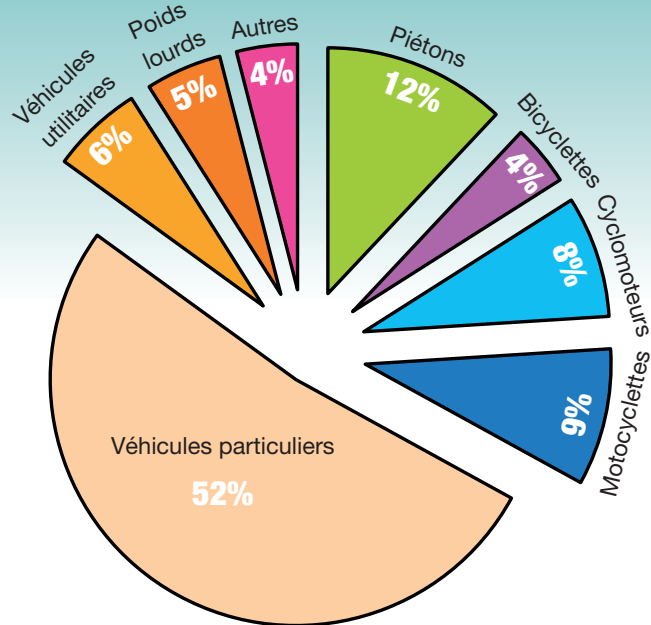


Les modes de déplacements

Les accidents



Les 2 roues motorisés représentent

23% des tués
(France : 23%)



L'alcool, fléau de la route

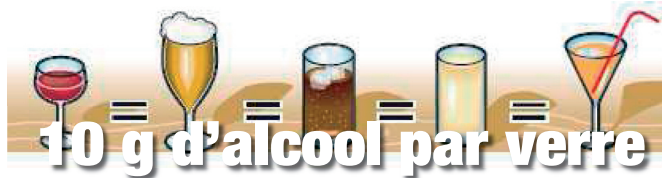
L'alcool en 2014, c'est :

134 accidents avec de l'alcool

176 blessés dont **111** hospitalisés

32 tués soit **27 %** de tués

Donné à titre d'exemple relatif pour : un homme
 poids 75 kg masse d'eau 2/3 = 50 kg d'eau
 3 verres à 10g d'alcool = 30g d'alcool
 30/50 = 0,6g d'alcool dans le sang
 une femme coef : 1,2 soit 0,72g/l de sang
à partir de 0,5g/l = contravention
à partir de 0,8g/l = délit



Vin
10cl à 12°

Bière
25cl à 5°

Whisky-soda
3cl de whisky à 40°+ soda

Pastis
2,5cl de pastis à 45°+ eau

Planteur
2,5cl de rhum à 50°+ jus d'orange

alcool + cannabis



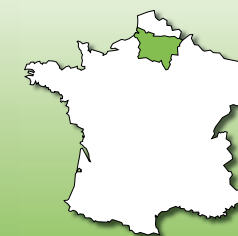
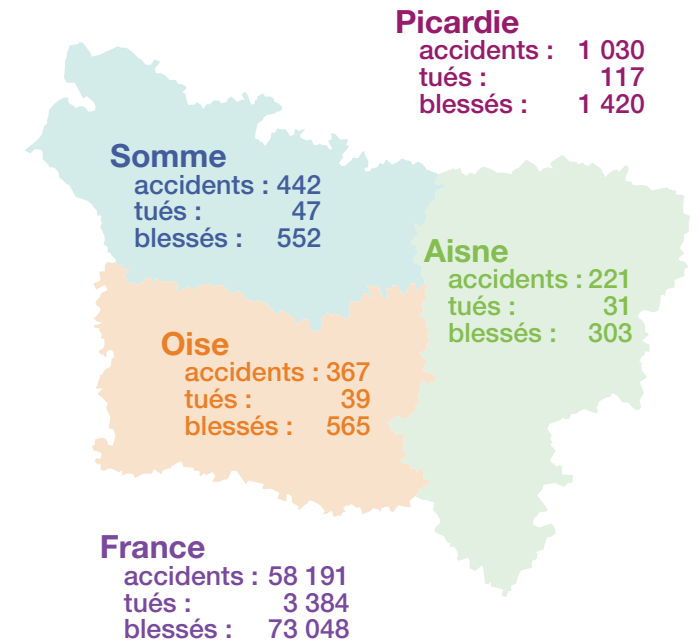
= 14 x plus de risque d'accidents mortels

En savoir plus : www.picardie.developpement-durable.gouv.fr
 déplacement, sécurité routière
 ORSR de Picardie - DREAL
 orsr-picardie@developpement-durable.gouv.fr
 à partir des fiches BAAC fournies par les forces de l'ordre et corrigées par les observatoires départementaux de sécurité routière.
 © copyright juin 2015

SÉCURITÉ ROUTIÈRE TOUS RESPONSABLES

Les chiffres clés 2014

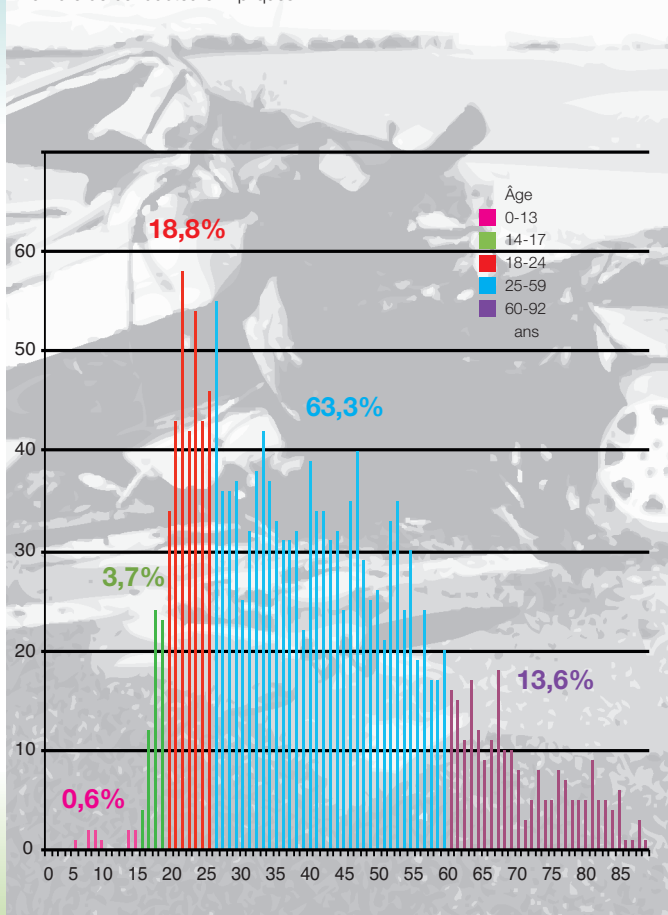
Accidents corporels de la route en Picardie



L'âge

Les 14-24 ans représentent
22,5% des conducteurs
impliqués dans les accidents

nombre de conducteurs impliqués



35% des victimes sont âgées
de moins de 25 ans
(France : 32%)

Les causes principales

À gauche

Changer
de file,
déporter,
tourner,
dépasser.

44%
des tués

30%
des accidents

23%
des tués



en virage



contre obstacle fixe

35%
des tués

La localisation

En agglomération



55%
des accidents

En rase campagne

76%
des tués



Les principes fondamentaux



18% des accidents corporels
sont des collisions
par l'arrière.

Respectons la règle des 2 secondes :
8% des vies seront sauvées.

Téléphoner au volant,
c'est être ailleurs que sur la route.

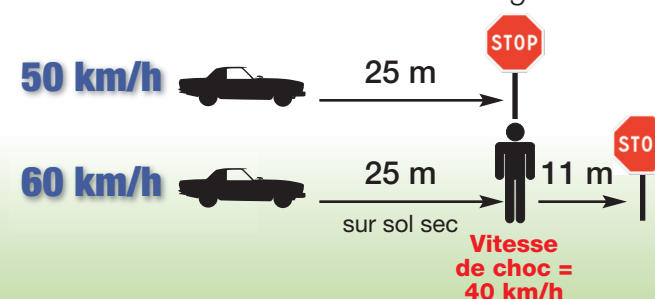
Risque **x5**



11% des accidents corporels
et **10%** des tués sont dus à l'**inattention**.



réaction + freinage



Respectons les vitesses

Tué = décédé dans les 30 jours de l'accident
Blessé hospitalisé = + de 24 h à l'hôpital
Victime = tué + blessé