

# Construction de locaux

## Résultats à fin juillet 2016 (Nord - Pas-de-Calais Picardie)

### Avertissement :

Depuis le 1er mars 2012, les surfaces indiquées dans les permis de construire sont exprimées en « surface de plancher » en lieu et place des précédentes Shon (surface hors oeuvre nette) et Shob (somme des surfaces du plancher de chaque niveau de la construction). Les résultats mentionnés dans ce document sont tous exprimés selon cette norme de mesure.

Surface de plancher des locaux autorisés et commencés en Nord - Pas-de-Calais Picardie  
En millier de m<sup>2</sup>

	juillet 2016	mai 2016 à juillet 2016	variation (1)  en %	août 2015 à juillet 2016	variation (2)  en %
<b>AUTORISES</b>	<b>252,2</b>	<b>675,5</b>	<b>-14,2</b>	<b>3 016,0</b>	<b>2,4</b>
<b>Selon le type d'activité</b>					
Hébergement hôtelier	6,5	15,0	309,1	55,9	68,6
Bureaux	43,8	105,0	94,0	341,9	54,4
Commerce	26,2	104,3	-26,2	466,0	23,6
Artisanat	5,6	20,4	20,2	99,4	26,9
Industrie	12,1	75,0	-44,3	377,3	7,7
Exploitation agricole ou forestière	38,3	138,8	-20,7	750,1	3,5
Entrepôt	89,4	138,8	-23,2	561,2	-20,3
Service public ou d'intérêt collectif	<b>30,3</b>	<b>78,3</b>	<b>-3,7</b>	<b>364,2</b>	<b>-20,1</b>
dont : - Transport	0,0	4,4	175,9	12,4	216,3
- Enseignement et recherche	12,6	18,4	13,8	82,7	-35,2
- Santé	10,3	16,4	-20,8	98,7	-18,0
- Action sociale	2,8	12,1	286,3	45,4	18,3
- Ouvrages spéciaux	2,2	7,7	-28,1	40,6	-34,9
- Culture et loisirs	2,4	19,3	-33,6	84,4	-18,0
<b>COMMENCÉS</b>	<b>50,1</b>	<b>323,0</b>	<b>-14,8</b>	<b>1 711,8</b>	<b>-16,5</b>
<b>Selon le type d'activité</b>					
Hébergement hôtelier	0,6	3,6	235,9	20,6	60,1
Bureaux	4,5	25,0	-55,6	150,4	-45,4
Commerce	10,3	51,2	2,1	388,7	69,8
Artisanat	1,4	14,2	-10,7	48,0	-41,6
Industrie	5,3	63,5	24,4	241,6	15,2
Exploitation agricole ou forestière	16,7	91,9	-8,8	381,4	-9,1
Entrepôt	5,1	21,3	-50,4	230,0	-41,7
Service public ou d'intérêt collectif	<b>6,2</b>	<b>52,3</b>	<b>-14,4</b>	<b>251,2</b>	<b>-41,2</b>
dont : - Transport	0,0	0,1	35,9	5,5	503,3
- Enseignement et recherche	0,2	14,1	-17,3	74,5	-45,1
- Santé	0,6	15,3	-8,1	67,6	-30,3
- Action sociale	3,7	7,1	45,2	27,8	-24,9
- Ouvrages spéciaux	0,3	1,4	-81,1	21,7	-58,0
- Culture et loisirs	1,4	14,3	-5,8	54,0	-48,5

Source : Dreal Nord - Pas-de-Calais - Picardie, Sit@del2, en surface de plancher

(1) : (mai 2016 à juillet 2016) / (mai 2015 à juillet 2015)

(2) : (août 2015 à juillet 2016) / (août 2014 à juillet 2015)

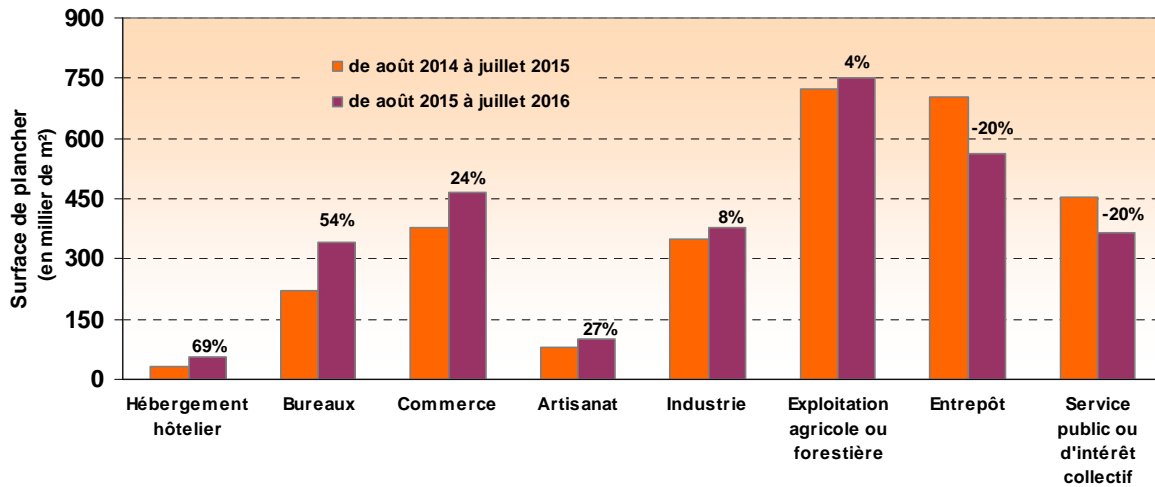
### Note explicative

Les chiffres publiés dans ce document sont élaborés à partir de résultats issus de la base de données Sit@del2. Celle-ci rassemble les informations relatives aux autorisations de construire (permis délivrés) et aux mises en chantier transmises par les services instructeurs au ministère de l'Écologie, du Développement durable et de l'Énergie. Ils sont exprimés en date de prise en compte, c'est-à-dire à la date à laquelle l'événement (autorisation, ouverture de chantier, etc.) est enregistré dans la base de données Sit@del2.



## Surface de plancher des locaux autorisés en Nord-Pas-de-Calais Picardie

Source : Dreal Nord - Pas-de-Calais Picardie, Sit@deI2



## Surface de plancher des locaux par département de la région Nord - Pas-de-Calais Picardie

En millier de m<sup>2</sup>

	autorisés		commencés	
	août 2015 à juillet 2016	variation (2) en %	août 2015 à juillet 2016	variation (2) en %
<b>Région Nord-Pas-de-Calais Picardie</b>	<b>3 016,0</b>	<b>2,4</b>	<b>1 711,8</b>	<b>-16,5</b>
Département de l'Aisne	232,7	7,3	149,0	10,5
Département du Nord	1 091,1	-21,1	674,0	-27,5
Département de l'Oise	456,7	76,4	245,5	34,2
Département du Pas-de-Calais	905,5	10,3	428,5	-17,2
Département de la Somme	330,1	24,9	214,7	-24,6
<b>France entière</b>	<b>36 308,8</b>	<b>4,7</b>	<b>23 858,9</b>	<b>1,3</b>

Rappel :

<i>ex-région Picardie</i>	1 019,5	37,8	609,2	1,1
<i>ex-région Nord-Pas-de-Calais</i>	1 996,6	-9,4	1 102,5	-23,8

Source : Dreal Nord-Pas-de-Calais Picardie, Sit@deI2, en surface de plancher

(2) : (août 2015 à juillet 2016) / (août 2014 à juillet 2015)

## Locaux autorisés et commencés par département

Source : Dreal Nord - Pas-de-Calais Picardie, Sit@deI2

