

N
a
t
u
r
a
2
0
0
0



INSTITUTION INTERDEPARTEMENTALE
PAS-DE-CALAIS/SOMME
POUR L'AMENAGEMENT DE LA VALLEE DE L'AUTHIE

CARTOGRAPHIE DES ESPECES DU SITE FR3100492

FASCICULE CARTOGRAPHIQUE



**CONSERVATOIRE BOTANIQUE NATIONAL DE BAILLEUL
CONSERVATOIRE DES SITES NATURELS DU NORD ET DU PAS DE CALAIS
FEDERATION DEPARTEMENTALE DU PAS DE CALAIS POUR LA PECHE ET LA PROTECTION DU MILIEU AQUATIQUE**



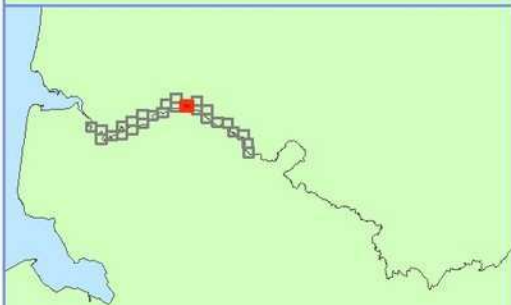
INSTITUTION INTERDEPARTEMENTALE
PAS-DE-CALAIS/SOMME
POUR L'AMENAGEMENT DE LA VALLEE DE L'AUTHIE

ESPECE VEGETALE

L'Ache rampante

Inventaire et cartographie
phytosociologique des habitats
naturels et des espèces
végétales du site FR 3100492
"Prairies et marais tourbeux de
la basse vallée de l'Authie"

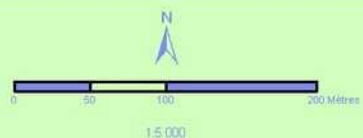
Carte de localisation
d'*Apium repens* (Jacq.) Lag.



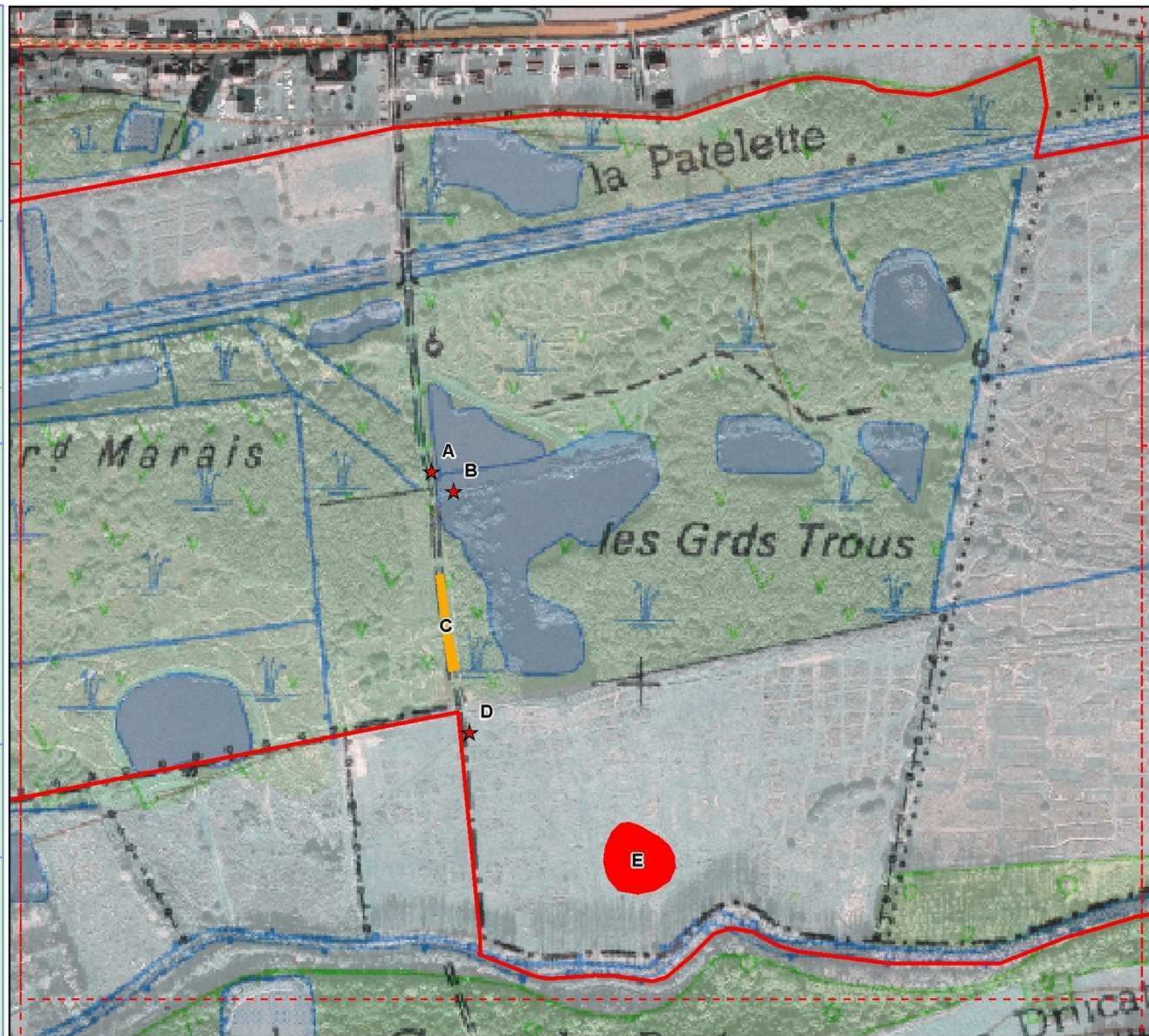
Maille 16

Légende

- ★ *Apium repens* (Jacq.) Lag.
- *Apium gr. repens / nodiflorum*
- Contour des polygones cartographiques
- ▭ Limites du site cartographié
- ▭ Maillage au 1 : 5000



Sources :
Orthophotoplan I2G 2005® ©I2G Orthophotoplan 2005
Scan25® ©IGN - PARIS - 2006
Copie et reproduction interdites, le 10/10/2008



**INSTITUTION INTERDEPARTEMENTALE
PAS-DE-CALAIS / SOMME
POUR L'AMENAGEMENT DE LA VALLEE DE L'AUTHIE**

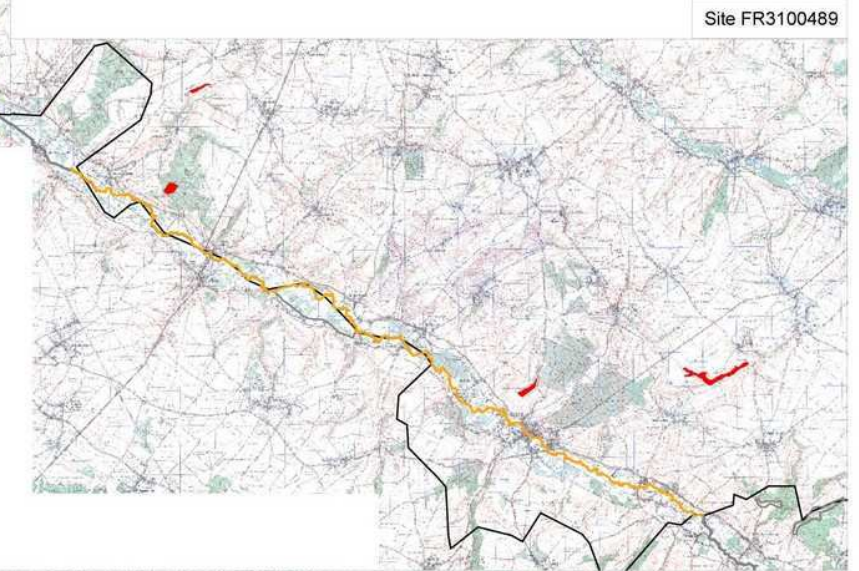
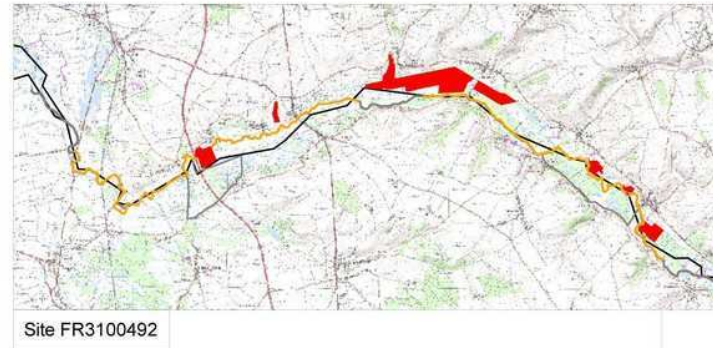
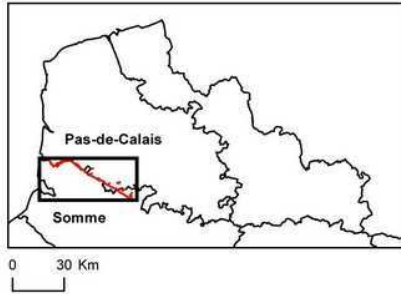
ESPECES ANIMALES

INSECTES

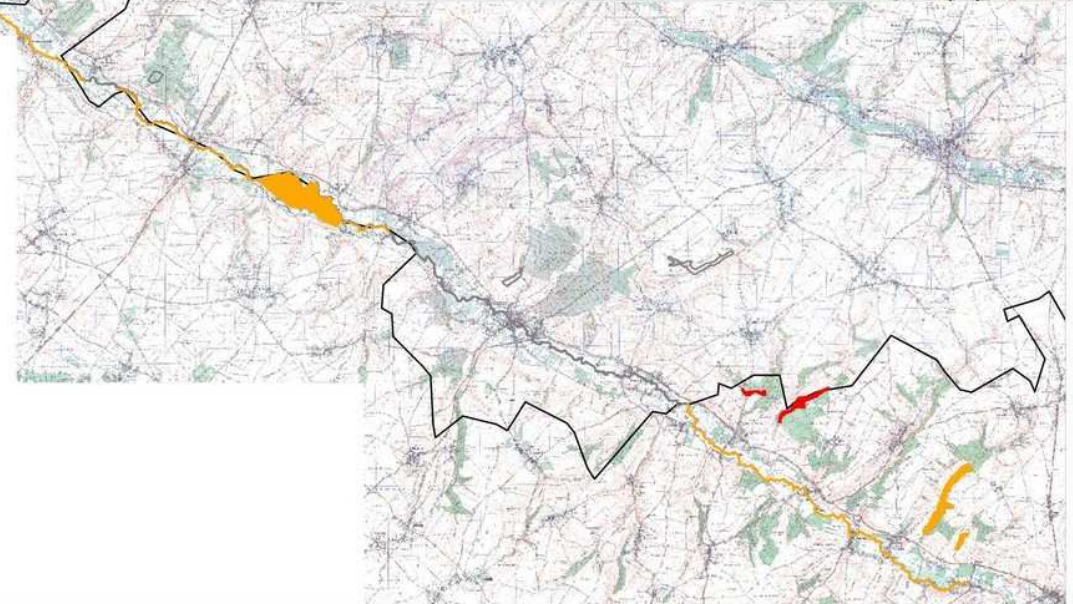


Conservatoire des Sites Naturels
du Nord et du Pas de Calais

CONSERVATOIRE DES SITES NATURELS DU NORD ET DU PAS DE CALAIS

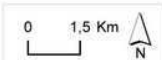


Site FR2200348



Résultats de l'étude sur le site Natura2000 concerné

- Site non prospecté
- Site prospecté, pas de contact
- Autres sites Natura2000 inclus dans l'étude
- Contours départementaux





**INSTITUTION INTERDEPARTEMENTALE
PAS-DE-CALAIS/SOMME
POUR L'AMENAGEMENT DE LA VALLEE DE L'AUTHIE**

**POISSONS
LOCALISATION DES ESPECES**

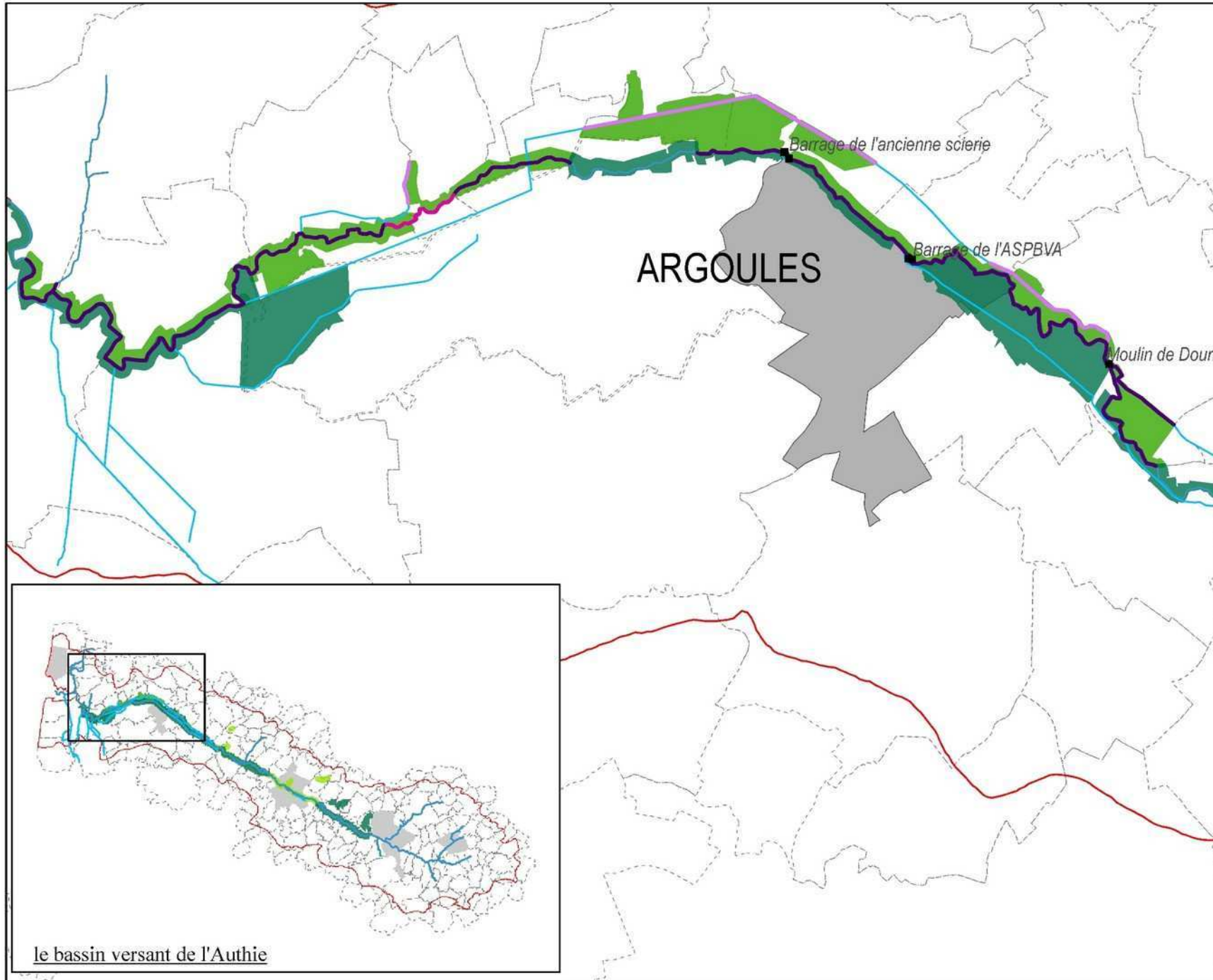


FEDERATION DEPARTEMENTALE DU PAS DE CALAIS POUR LA PECHE ET LA PROTECTION DU MILIEU AQUATIQUE



Localisation de Lampetra Planeri sur le site "Prairies et marais tourbeux de la basse vallée de l'Authie" (FR3100492)

LocLPP - Authie



Légende

Présence de l'espèce

- Présence potentielle
- Présence avérée
- Présence non déterminée
- Présence supposée (LPM)

Sites Natura 2000

- FR2200348
- FR3100492
- FR3100489

Les ouvrages hydrauliques

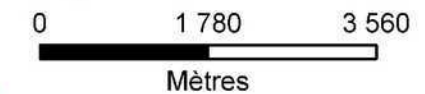
- Ouvrages hydrauliques
- Douriez Nom de l'ouvrage

Autres éléments

- Cours d'eau
- Canaux
- ▭ Limite contexte piscicole
- ▭ Communes
- - - Limites communales



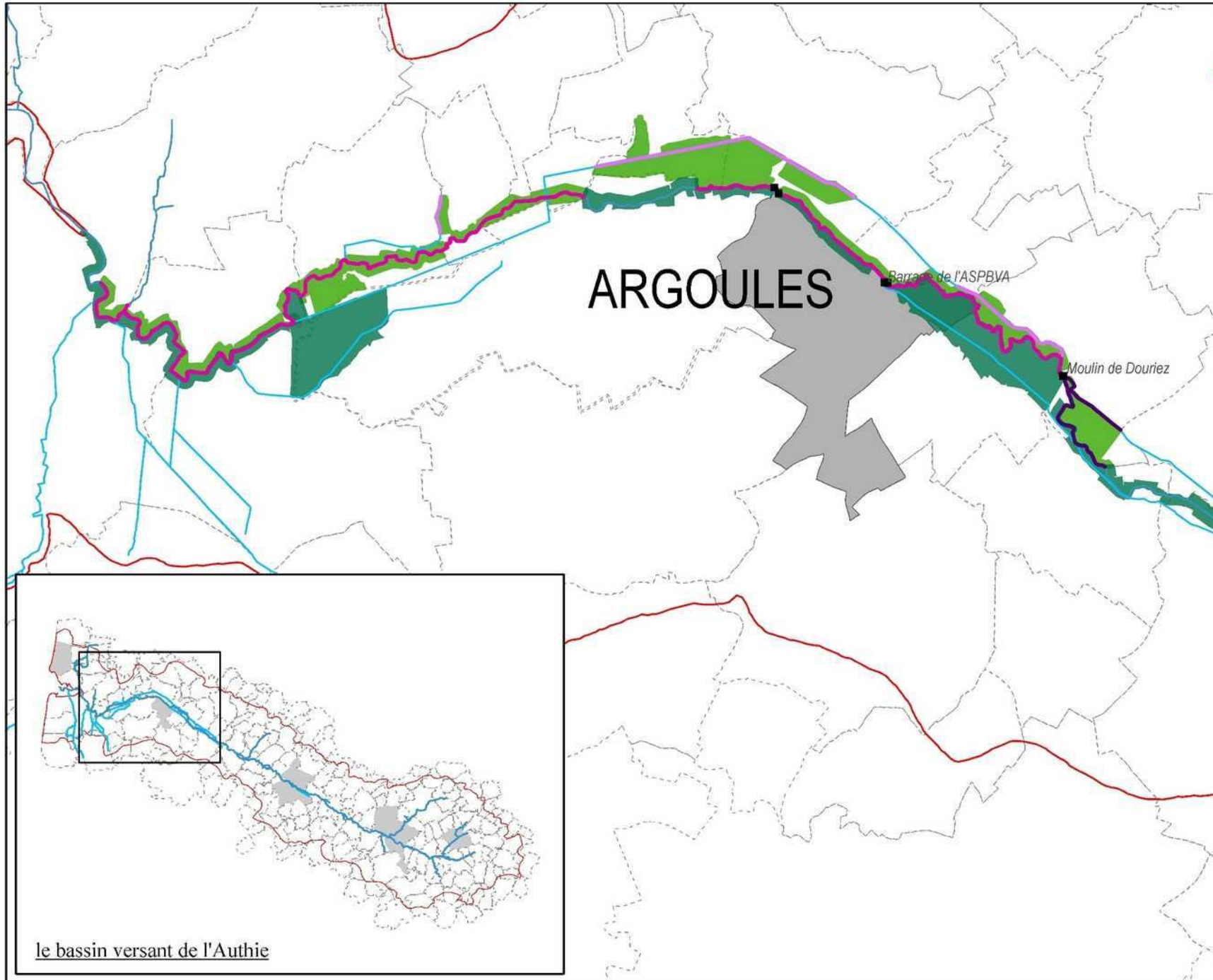
La légende est établie pour l'ensemble du linéaire des sites concernés



le bassin versant de l'Authie

Localisation de *Lampetra fluviatilis* sur le site "Prairies et marais tourbeux de la basse vallée de l'Authie" (FR3100492)

LocLPR - Authie



Légende

Présence de l'espèce

- Présence potentielle
- Présence avérée
- Présence non déterminée
- Présence supposée (LPM)

Sites Natura 2000

- FR2200348
- FR3100492
- FR3100489

Les ouvrages hydrauliques

- Ouvrages hydrauliques
- Douriez Nom de l'ouvrage

Autres éléments

- Cours d'eau
- Canaux
- ▭ Limite contexte piscicole
- ▭ Communes
- - - Limites communales

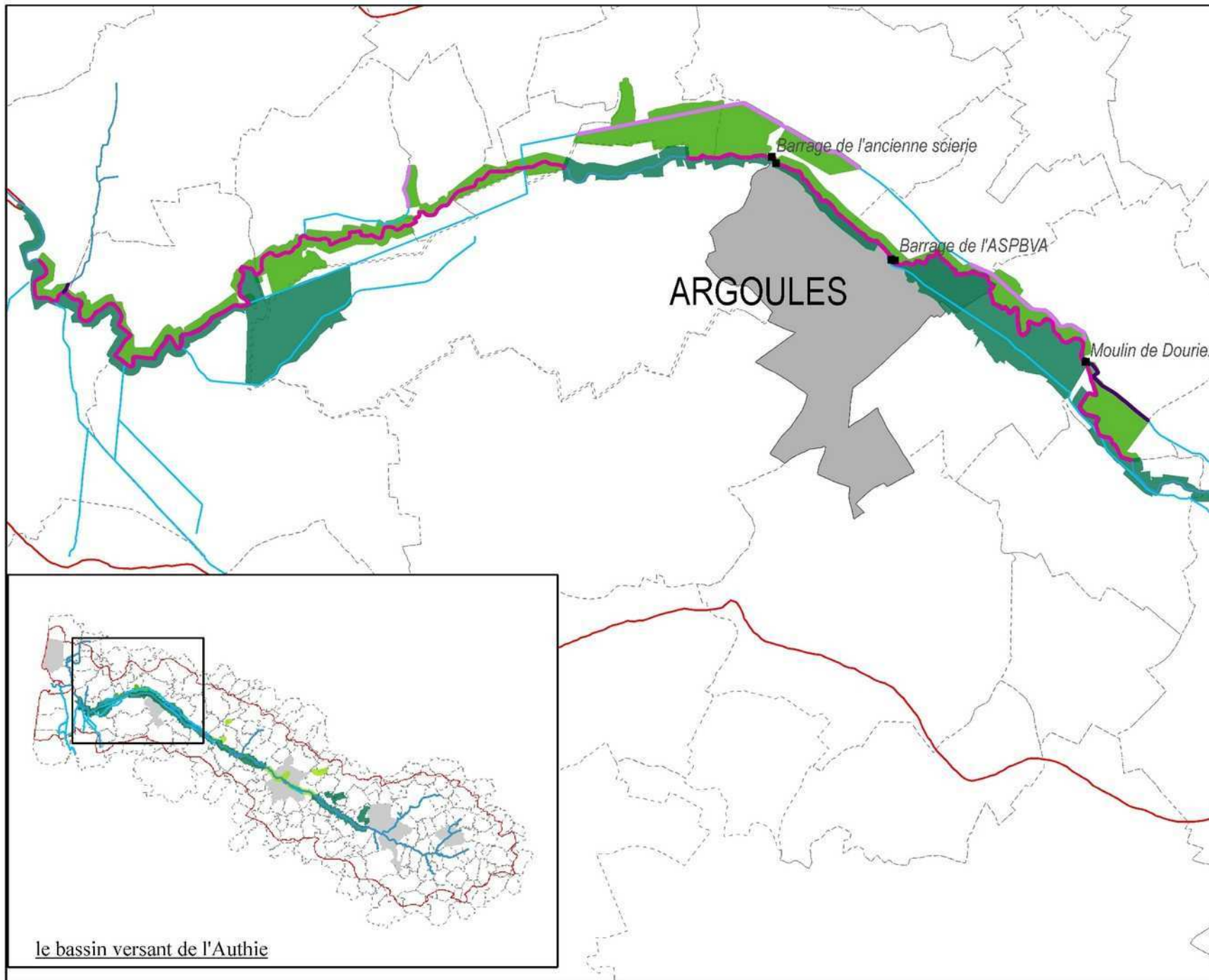


La légende est établie pour l'ensemble du linéaire des sites concernés

0 1 800 3 600
Mètres

Localisation du *Salmo salar* sur le site "Prairies et marais tourbeux de la basse vallée de l'Authie" (FR3100492)

LocSAT - Authie



Légende

Présence de l'espèce

- Présence potentielle
- Présence avérée
- Présence non déterminée
- Présence supposée (LPM)

Sites Natura 2000

- FR2200348
- FR3100492
- FR3100489

Les ouvrages hydrauliques

- Ouvrages hydrauliques
- Douriez Nom de l'ouvrage

Autres éléments

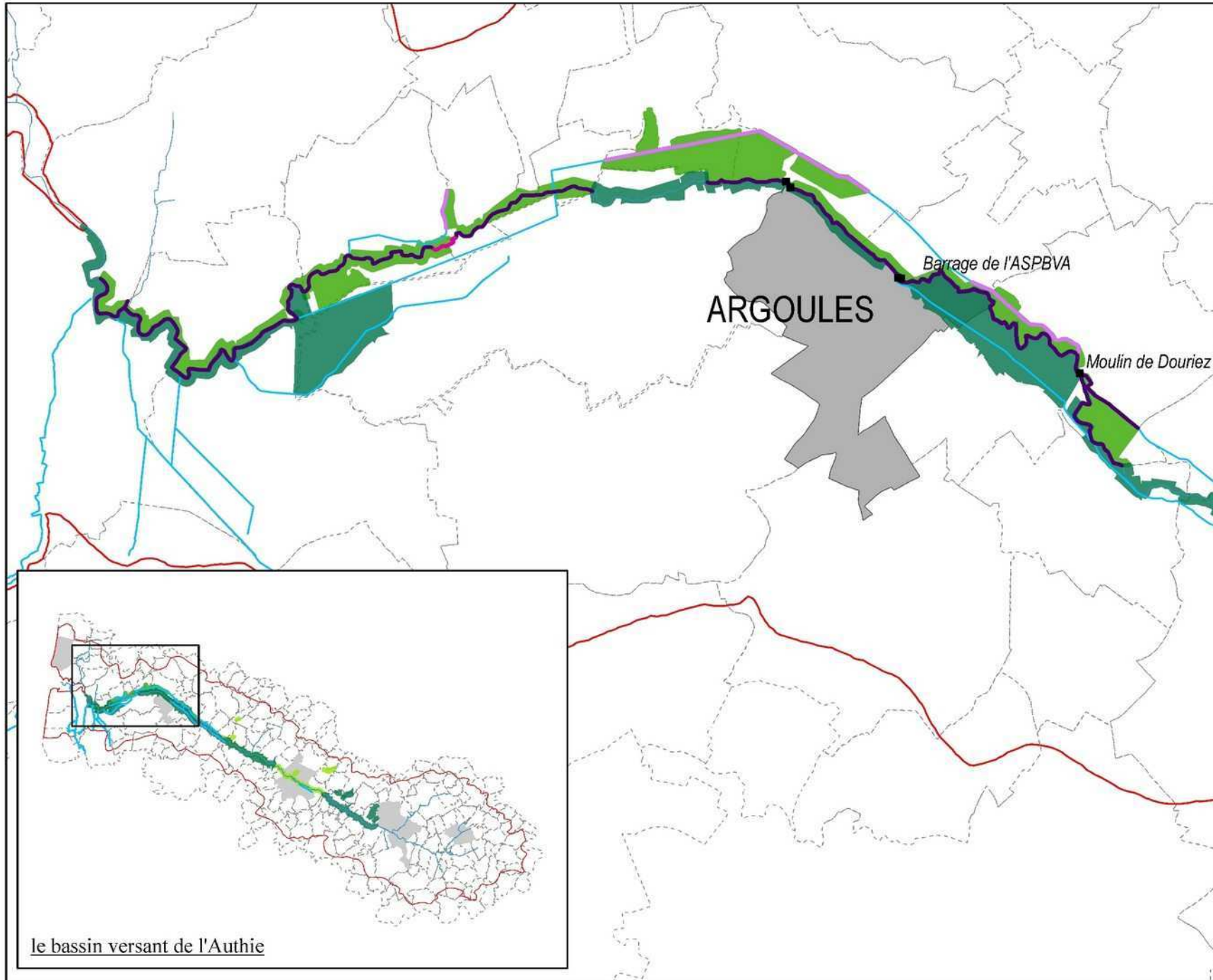
- Cours d'eau
- Canaux
- ▭ Limite contexte piscicole
- ▭ Communes
- - - Limites communales



le bassin versant de l'Authie

Localisation du *Cottus gobio* sur le site
"Prairies et marais tourbeux de la basse vallée de l'Authie" (FR3100492)

LocCHA - Authie



Légende

Présence de l'espèce

- Présence potentielle
- Présence avérée
- Présence non déterminée
- Présence supposée (LPM)

Sites Natura 2000

- FR2200348
- FR3100492
- FR3100489

Les ouvrages hydrauliques

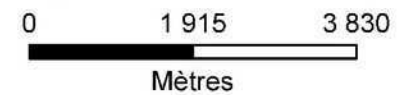
- Ouvrages hydrauliques
- Douriez Nom de l'ouvrage

Autres éléments

- Cours d'eau
- Canaux
- ▭ Limite contexte piscicole
- ▭ Communes
- - - Limites communales



La légende est établie pour l'ensemble du linéaire des sites concernés





**INSTITUTION INTERDEPARTEMENTALE
PAS-DE-CALAIS / SOMME
POUR L'AMENAGEMENT DE LA VALLEE DE L'AUTHIE**

POISSONS HABITATS DE REPRODUCTION



FEDERATION DEPARTEMENTALE DU PAS DE CALAIS POUR LA PECHE ET LA PROTECTION DU MILIEU AQUATIQUE



Les habitats favorables de la *Lampetra Planeri* sur le site
"Prairies et marais tourbeux de la basse vallée de l'Authie" (FR3100492)

HabLPP- Authie

Légende

Zones favorables à la reproduction

- ZFR avérée
- ZFR potentielle

Zones favorables aux adultes

- Fonctionnalité optimum
- Fonctionnalité moyenne
- Fonctionnalité faible

Sites Natura 2000

- FR2200348
- FR3100492
- FR3100489

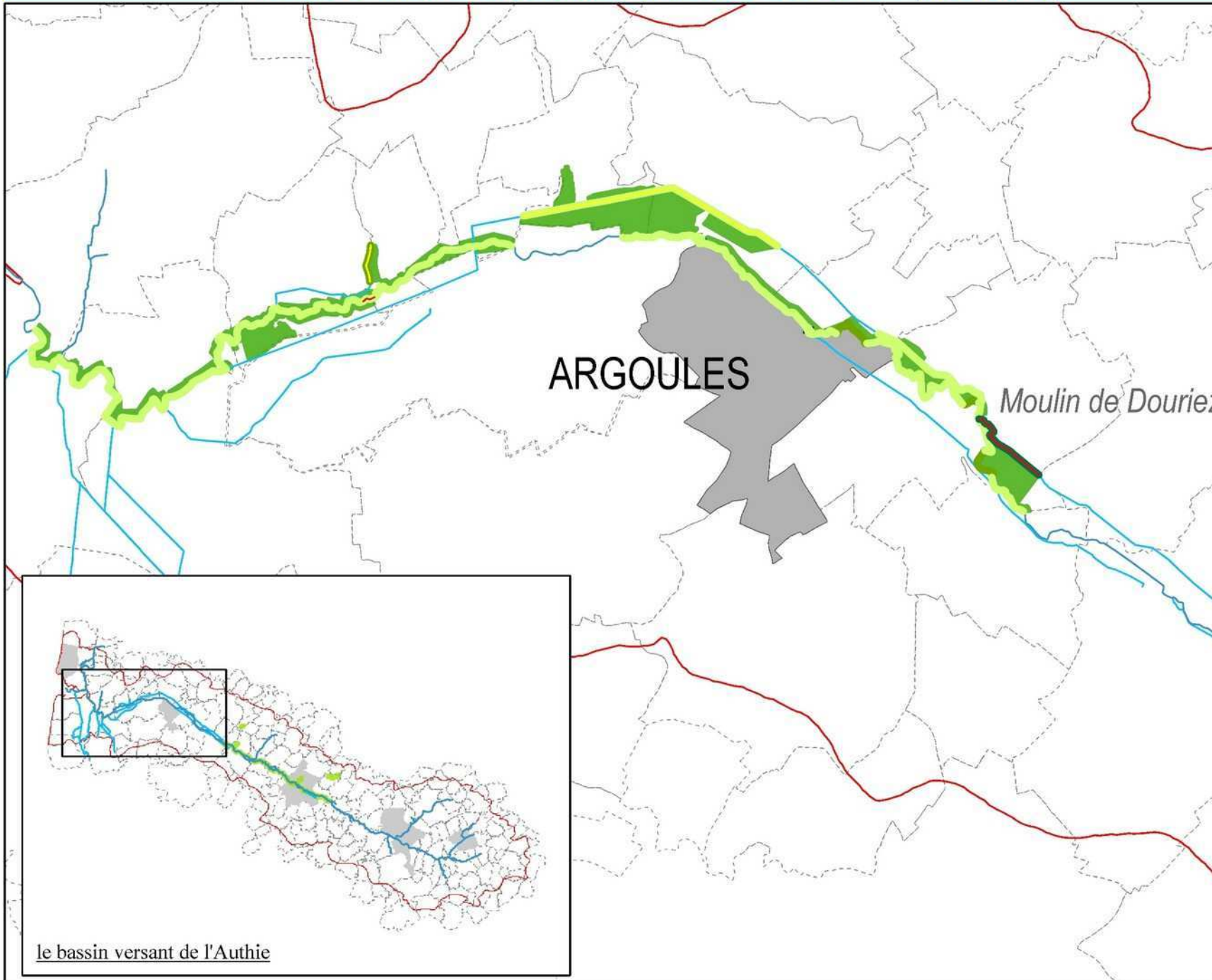
Les ouvrages hydrauliques

- Ouvrages hydrauliques

Douriez Nom des ouvrages

Autres éléments

- Cours d'eau
- Canaux
- Limite contexte piscicole
- Communes
- Limites communales



Les habitats favorables de la *Lampetra fluviatilis* sur le site
"Prairies et marais tourbeux de la basse vallée de l'Authie" (FR3100492)

HabLPR- Authie

Légende

Zones favorables à la reproduction

- ZFR avérée
- ZFR potentielle

Zones favorables aux adultes

- Fonctionnalité optimum
- Fonctionnalité moyenne
- Fonctionnalité faible

Sites Natura 2000

- FR2200348
- FR3100492
- FR3100489

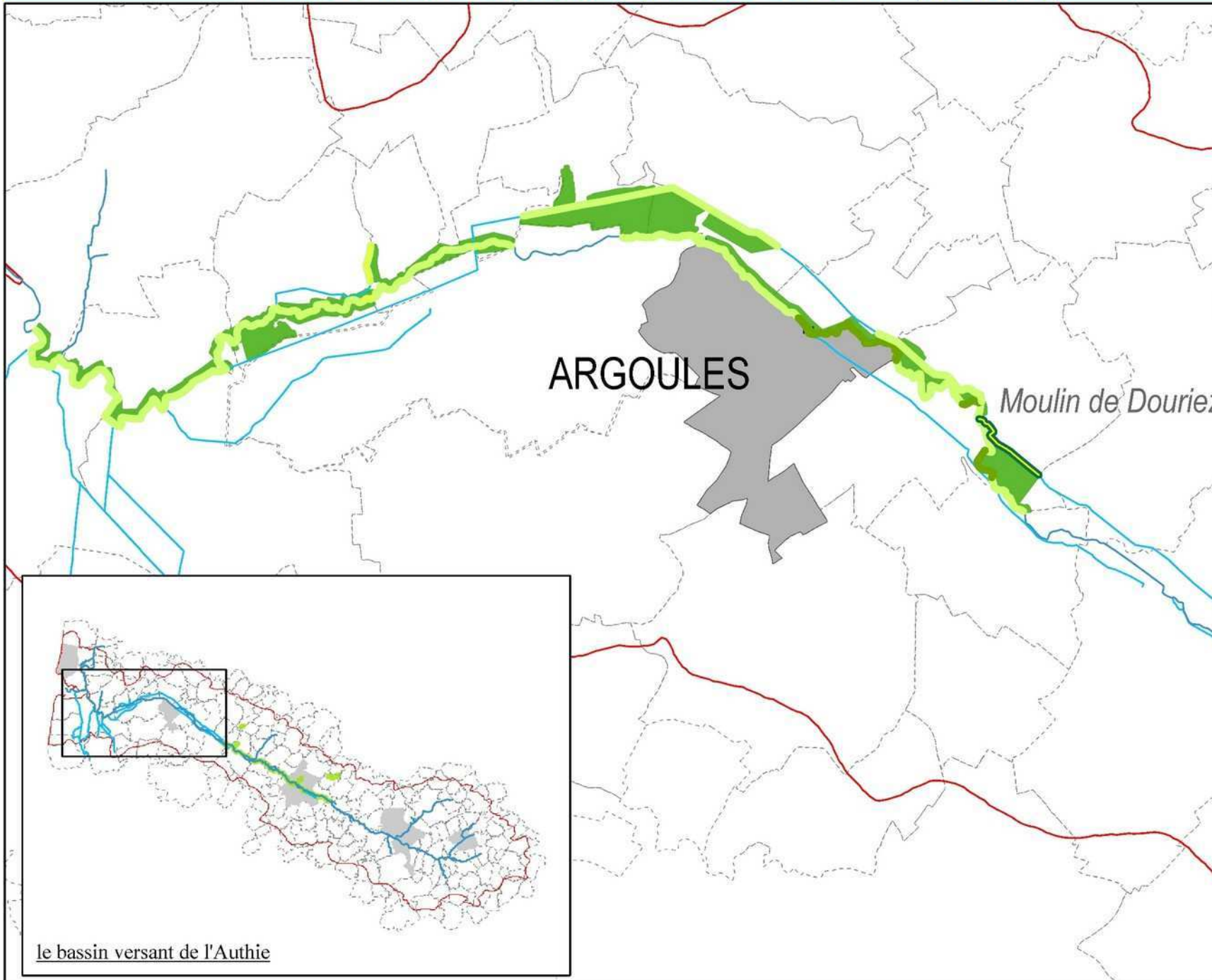
Les ouvrages hydrauliques

- Ouvrages hydrauliques

Douriez Nom des ouvrages

Autres éléments

- Cours d'eau
- Canaux
- Limite contexte piscicole
- Communes
- Limites communales



Les habitats favorables du *Salmo salar* sur le site
"Prairies et marais tourbeux de la basse vallée de l'Authie" (FR3100492)

HabSAT- Authie

Légende

Zones favorables à la reproduction

- ZFR avérée
- ZFR potentielle

Zones favorables aux adultes

- Fonctionnalité optimum
- Fonctionnalité moyenne
- Fonctionnalité faible

Sites Natura 2000

- FR2200348
- FR3100492
- FR3100489

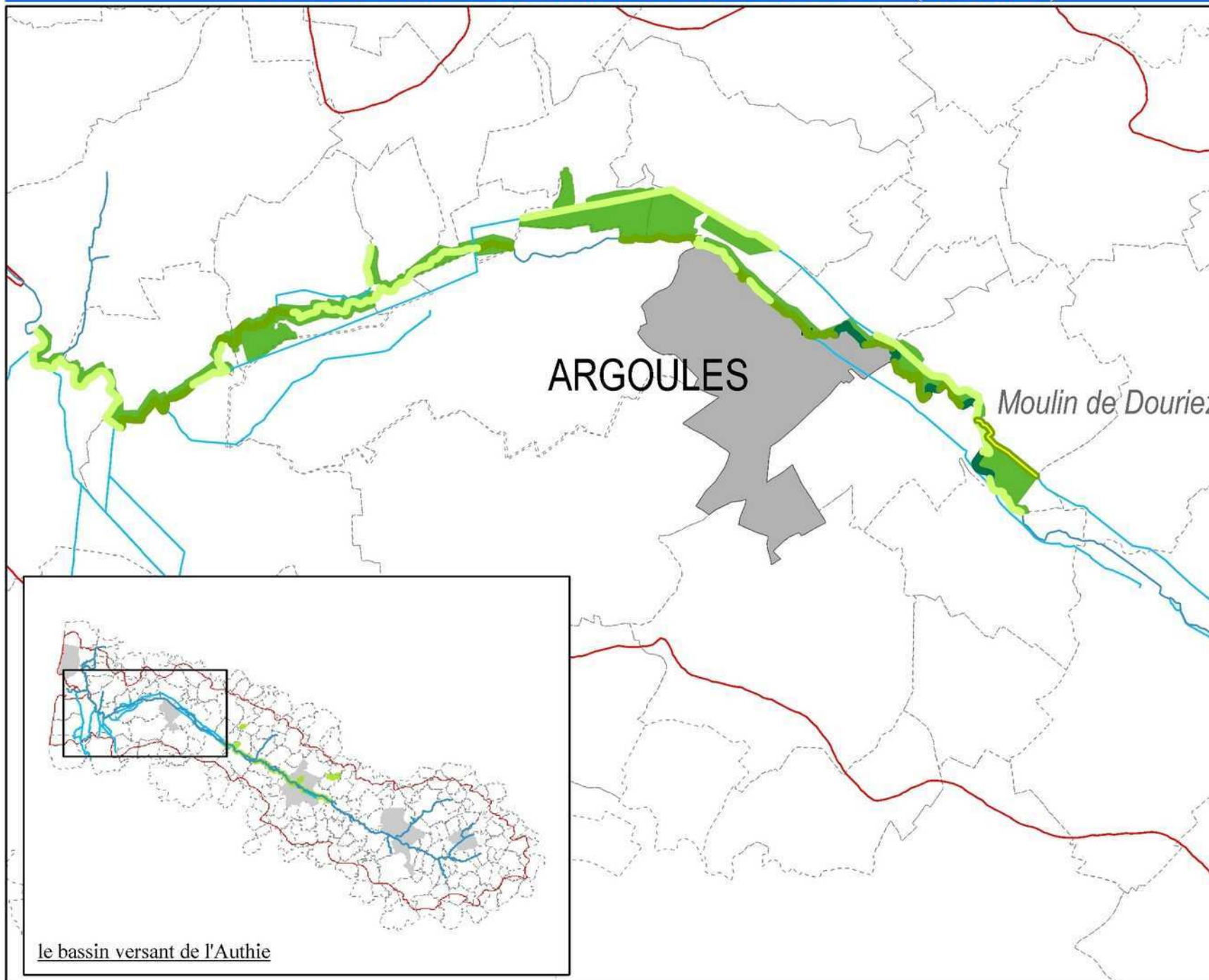
Les ouvrages hydrauliques

- Ouvrages hydrauliques

Douriez Nom des ouvrages

Autres éléments

- Cours d'eau
- Canaux
- Limite contexte piscicole
- Communes
- Limites communales



Les habitats favorables du *Cottus gobio* sur le site
"Prairies et marais tourbeux de la basse vallée de l'Authie" (FR3100492)

HabCHA- Authie

Légende

Zones favorables à la reproduction

- ZFR avérée
- ZFR potentielle

Zones favorables aux adultes

- Fonctionnalité optimum
- Fonctionnalité moyenne
- Fonctionnalité faible

Sites Natura 2000

- FR2200348
- FR3100492
- FR3100489

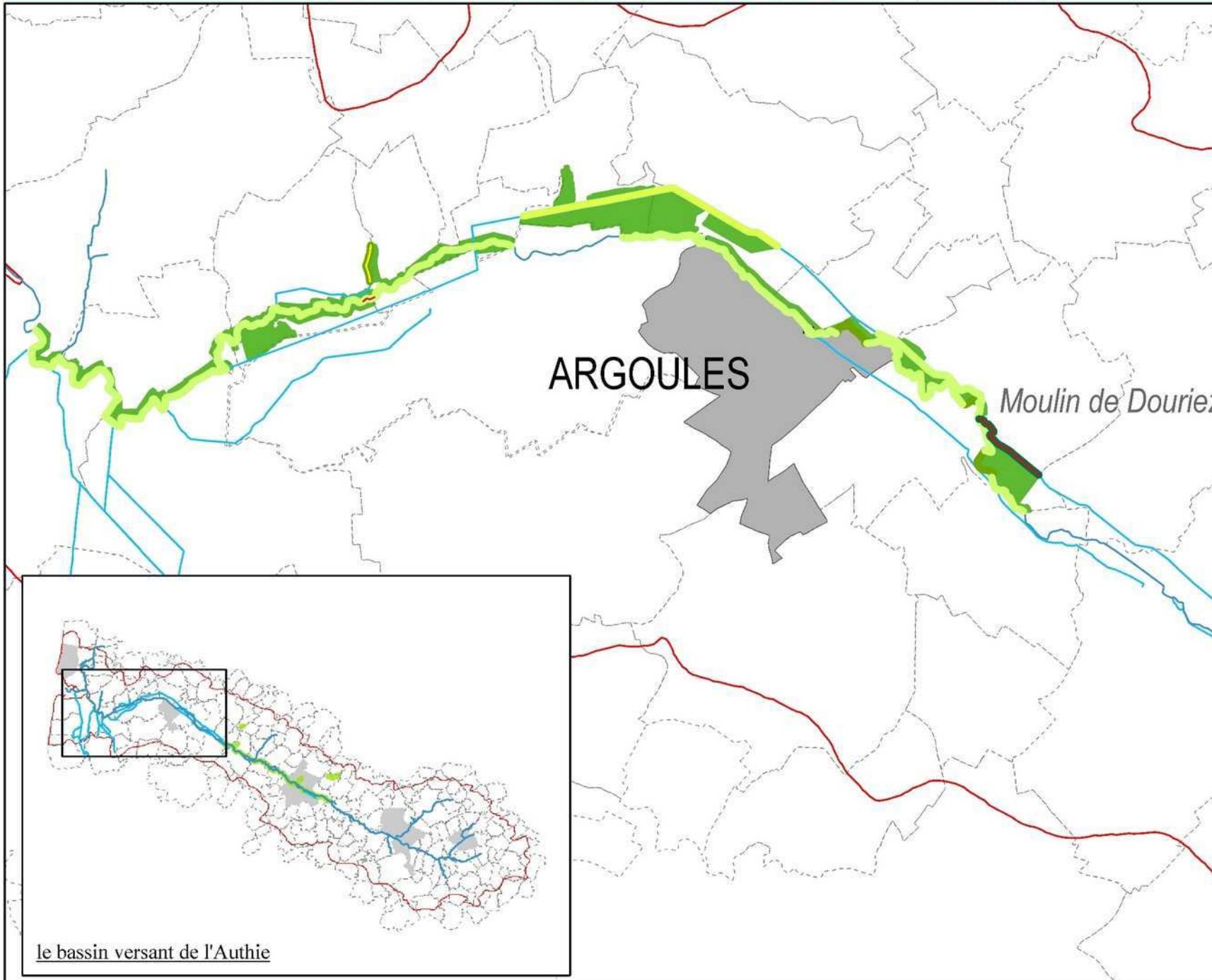
Les ouvrages hydrauliques

- Ouvrages hydrauliques

Douriez Nom des ouvrages

Autres éléments

- Cours d'eau
- Canaux
- Limite contexte piscicole
- Communes
- Limites communales



**INSTITUTION INTERDEPARTEMENTALE
PAS-DE-CALAIS / SOMME
POUR L'AMENAGEMENT DE LA VALLEE DE L'AUTHIE**

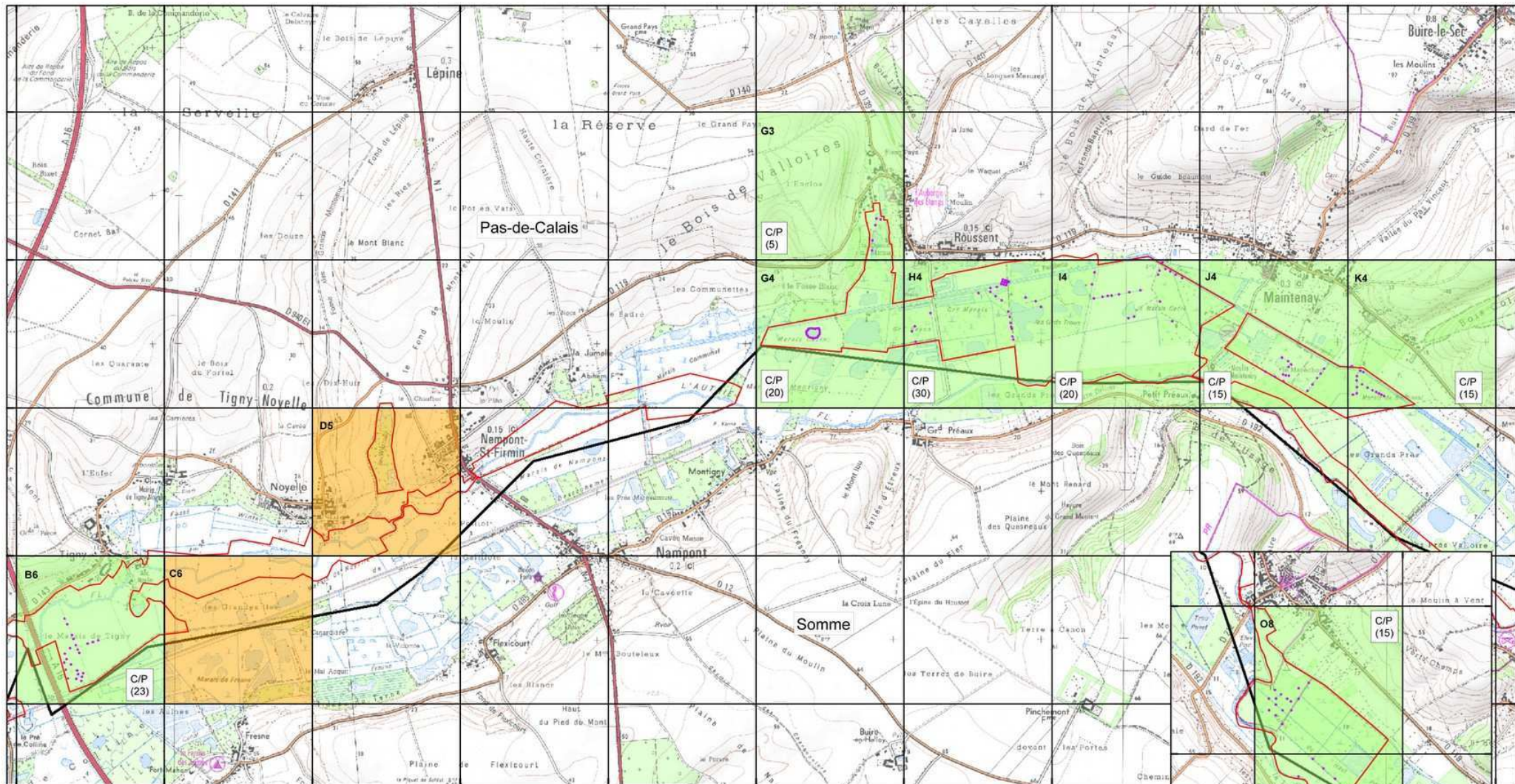
ESPECES ANIMALES

AMPHIBIENS



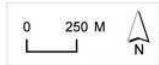
Conservatoire des Sites Naturels
du Nord et du Pas de Calais

CONSERVATOIRE DES SITES NATURELS DU NORD ET DU PAS DE CALAIS



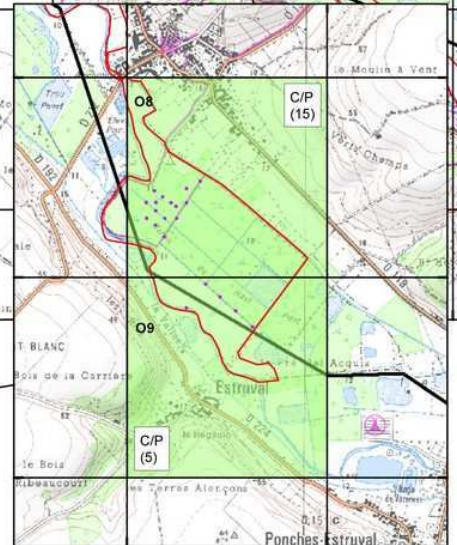
Présence du Triton crêté	Emplacement des nasses
Absence du Triton crêté	Contours du site FR3100492
Zone non prospectée	Frontière départementale

C/P Capture au trouleau / Pose de nasses (Nombre de nasses)



CSN-2008 PPRC

Sources:
Données naturaliste : levés de terrain CSN 2008
Contours de sites : IIAAH, 2007-2008
Fond de carte : Scan250 (IGN-Paris-2006)



**INSTITUTION INTERDEPARTEMENTALE
PAS-DE-CALAIS/SOMME
POUR L'AMENAGEMENT DE LA VALLEE DE L'AUTHIE**

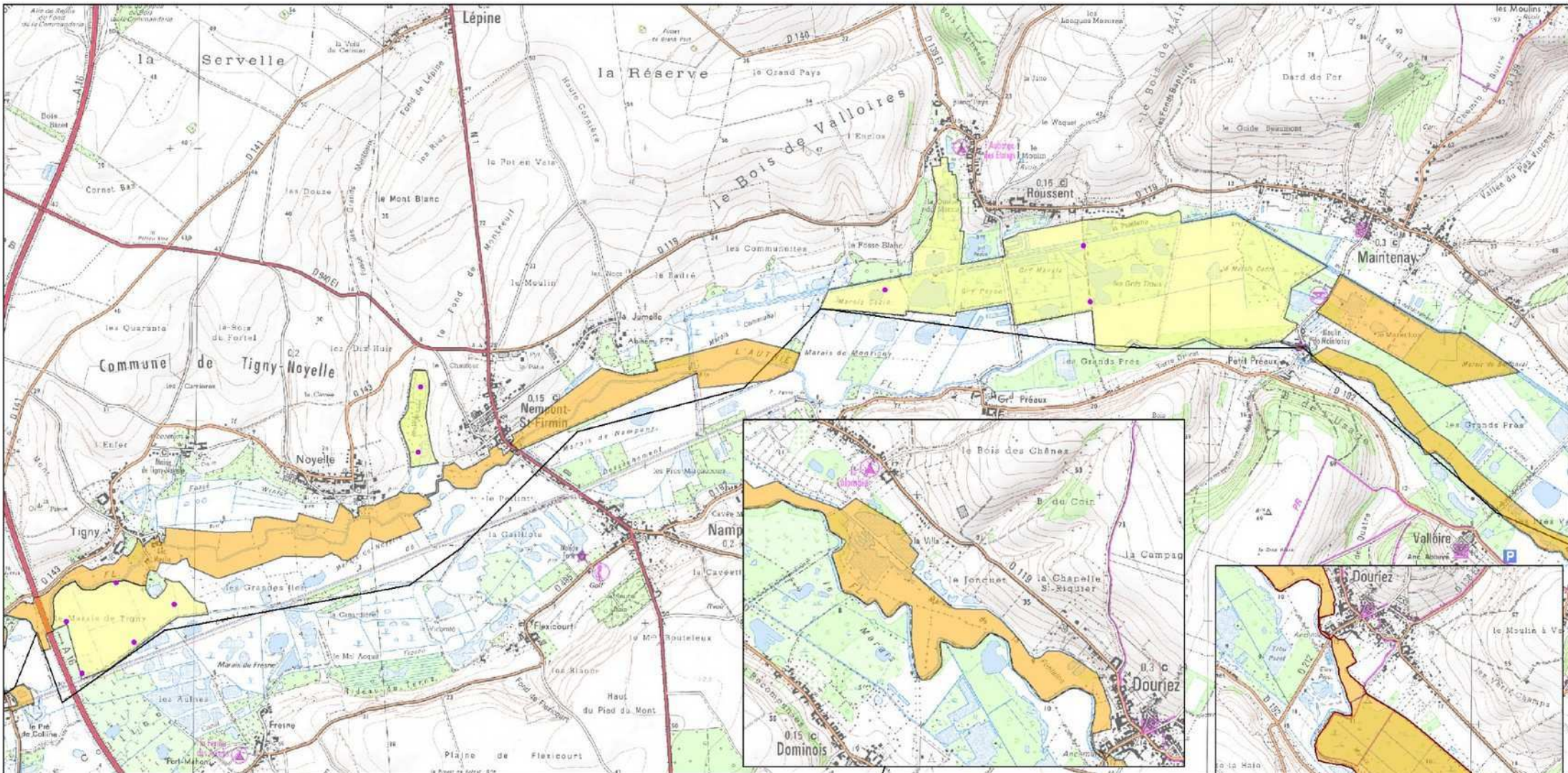
ESPECES ANIMALES

CHIROPTERES



Conservatoire des Sites Naturels
du Nord et du Pas de Calais

CONSERVATOIRE DES SITES NATURELS DU NORD ET DU PAS DE CALAIS



- Emplacement des points d'écoute
- Présence de chiroptères
- Absence de chiroptères
- Zone non prospectée
- Frontière départementale



CSN-2008 pp199
 Sources:
 Données naturalistes : levés de terrain CSN 2008
 Contours de sites : IAAH, 2007-2008
 Fond de carte : Scan2500 (IGN-Paris-2006)

