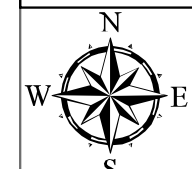


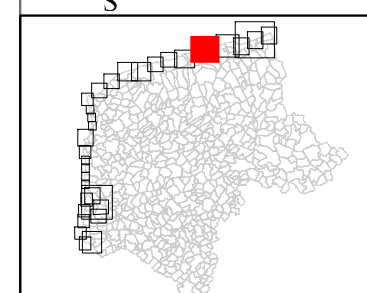


LEGENDE

- |  |  |
|--|--|
| <p><b>Ouvrages de protection</b></p> <ul style="list-style-type: none"> <li>      Cordon dunaire</li> <li>▲▲▲ Falaise</li> <li>—•— Digue ou perré béton /maçonné</li> <li>—••— Digue en enrochements</li> <li>▲▲▲ Talus naturel</li> <li>—+— Epi béton / maçonné</li> <li>••••• Epi en enrochements</li> <li>— Brise-lame ou pieux en bois</li> <li>• Ouvrage à la mer</li> <li>• Brèche</li> </ul> <p><b>Etat des ouvrages</b></p> <ul style="list-style-type: none"> <li>IE 1: Très mauvais état</li> <li>IE 2: Mauvais état</li> <li>IE 3: Etat moyen</li> <li>IE 4: Bon Etat</li> </ul> <p><b>Nombre d'habitants</b></p> <ul style="list-style-type: none"> <li>10 ≤ P &lt; 1 000</li> <li>1 000 ≤ P &lt; 10 000</li> <li>10 000 ≤ P &lt; 50 000</li> <li>P ≥ 50 000</li> </ul> <p><b>Groffiers</b><br/>150 - 220</p> <ul style="list-style-type: none"> <li>Fourchette du nombre d'habitants exposés à l'aléa submersion T100 en 2013</li> <li>Propriétés en cours de destruction</li> <li>Limite communale</li> <li>Hopital</li> </ul> <p><b>Sensibilité environnementale</b></p> <ul style="list-style-type: none"> <li>Faible</li> <li>Moyenne</li> <li>Forte</li> </ul> | <p><b>Aléas littoraux</b></p> <ul style="list-style-type: none"> <li>Aléa submersion marine pour un niveau marin centennal en 2013</li> <li>Aléa submersion marine pour un niveau marin centennal en 2100</li> </ul> <p><b>Aléa érosion à échéance 10 ans</b><br/><i>Fourchette de recul</i></p> <ul style="list-style-type: none"> <li>≤ 1m</li> <li>] - 1m à -10m ]</li> <li>] - 10m à -20m ]</li> <li>] - 20m à -40m ]</li> <li>&gt; 40m</li> </ul> <p><b>Accrétion</b></p> <ul style="list-style-type: none"> <li>↑ Accrétion probable à l'échéance de 10 ans</li> <li>↓ Abaissement du niveau de plage</li> <li>--- Limites des Unités de Gestion (UG)</li> </ul> <p><b>Activité et infrastructure socio-économique</b></p> <ul style="list-style-type: none"> <li>Implantation industrielle</li> <li>Implantation commerciale</li> <li>Terrain agricole</li> <li>Aéroport</li> <li>Port de commerce</li> <li>Port de pêche</li> <li>Port de plaisance</li> </ul> <p><b>Activité et infrastructure touristique</b></p> <ul style="list-style-type: none"> <li>Camping</li> <li>Village vacances</li> <li>Parc de loisirs</li> <li>Parc des expositions</li> <li>Parc zoologique</li> <li>Club nautique</li> </ul> |
|--|--|



1:30 000 (A3)



PPige  
NORD-PAS DE CALAIS  
Plate-forme publique de l'information géographique

PRÉFET DE LA RÉGION  
NORD - PAS-DE-CALAIS

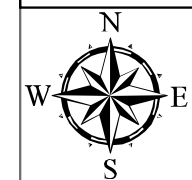
Syndicat Mixte  
de la Côte d'Opale

Sources: Orthophotoplan 2009 d'Aerodata ; BD topo® ; Carmen - DREAL Nord Pas-de-Calais, 2013 ; VSC - DDTM 59 et DDTM 62, 2013 ; Aléa submersion - DHI, 2013 ; Aléa érosion (d'après plusieurs sources) ; Traits de côte ULCO pour l'Est Dunkerque (2010), Platier Oye (2013), Grande Dune-Bec du Perroquet, Baie d'Authie (2012); Occupation du sol 2009, Sigale - Nord Pas-de-Calais ;Données Carroyées Insee



**LEGENDE**

- |  |  |
|--|--|
| <p><b>Ouvrages de protection</b></p> <ul style="list-style-type: none"> <li>      Cordon dunaire</li> <li>▲▲▲▲ Falaise</li> <li>—•—•— Digue ou perré béton /maçonné</li> <li>—••—•• Digue en enrochements</li> <li>▲▲▲▲ Talus naturel</li> <li>—+—+— Epi béton / maçonné</li> <li>••••• Epi en enrochements</li> <li>— Brise-lame ou pieux en bois</li> <li>• Ouvrage à la mer</li> <li>• Brèche</li> </ul> <p><b>Etat des ouvrages</b></p> <ul style="list-style-type: none"> <li>IE 1: Très mauvais état</li> <li>IE 2: Mauvais état</li> <li>IE 3: Etat moyen</li> <li>IE 4: Bon Etat</li> </ul> <p><b>Nombre d'habitants</b></p> <ul style="list-style-type: none"> <li>10 ≤ P &lt; 1 000</li> <li>1 000 ≤ P &lt; 10 000</li> <li>10 000 ≤ P &lt; 50 000</li> <li>P ≥ 50 000</li> </ul> <p><b>Groffiers</b><br/>150 - 220</p> <ul style="list-style-type: none"> <li>Fourchette du nombre d'habitants exposés à l'aléa submersion T100 en 2013</li> <li>Propriétés en cours de destruction</li> <li>Limite communale</li> <li>Hopital</li> </ul> <p><b>Sensibilité environnementale</b></p> <ul style="list-style-type: none"> <li>Faible</li> <li>Moyenne</li> <li>Forte</li> </ul> | <p><b>Aléas littoraux</b></p> <ul style="list-style-type: none"> <li>Aléa submersion marine pour un niveau marin centennal en 2013</li> <li>Aléa submersion marine pour un niveau marin centennal en 2100</li> </ul> <p><b>Aléa érosion à échéance 10 ans</b><br/><i>Fourchette de recul</i></p> <ul style="list-style-type: none"> <li>≤ 1m</li> <li>] - 1m à -10m ]</li> <li>] - 10m à -20m ]</li> <li>] - 20m à -40m ]</li> <li>&gt; 40m</li> </ul> <p><b>Accrétion</b></p> <ul style="list-style-type: none"> <li>Accrétion probable à l'échéance de 10 ans</li> <li>Abaissement du niveau de plage</li> <li>Limites des Unités de Gestion (UG)</li> </ul> <p><b>Activité et infrastructure socio-économique</b></p> <ul style="list-style-type: none"> <li>Implantation industrielle</li> <li>Implantation commerciale</li> <li>Terrain agricole</li> <li>Aéroport</li> <li>Port de commerce</li> <li>Port de pêche</li> <li>Port de plaisance</li> </ul> <p><b>Activité et infrastructure touristique</b></p> <ul style="list-style-type: none"> <li>Camping</li> <li>Village vacances</li> <li>Parc de loisirs</li> <li>Parc des expositions</li> <li>Parc zoologique</li> <li>Club nautique</li> </ul> |
|--|--|



1:30 000 (A3)

PPige  
NORD-PAS DE CALAIS  
Plate-forme publique de l'information géographique

PRÉFET DE LA RÉGION  
NORD - PAS-DE-CALAIS

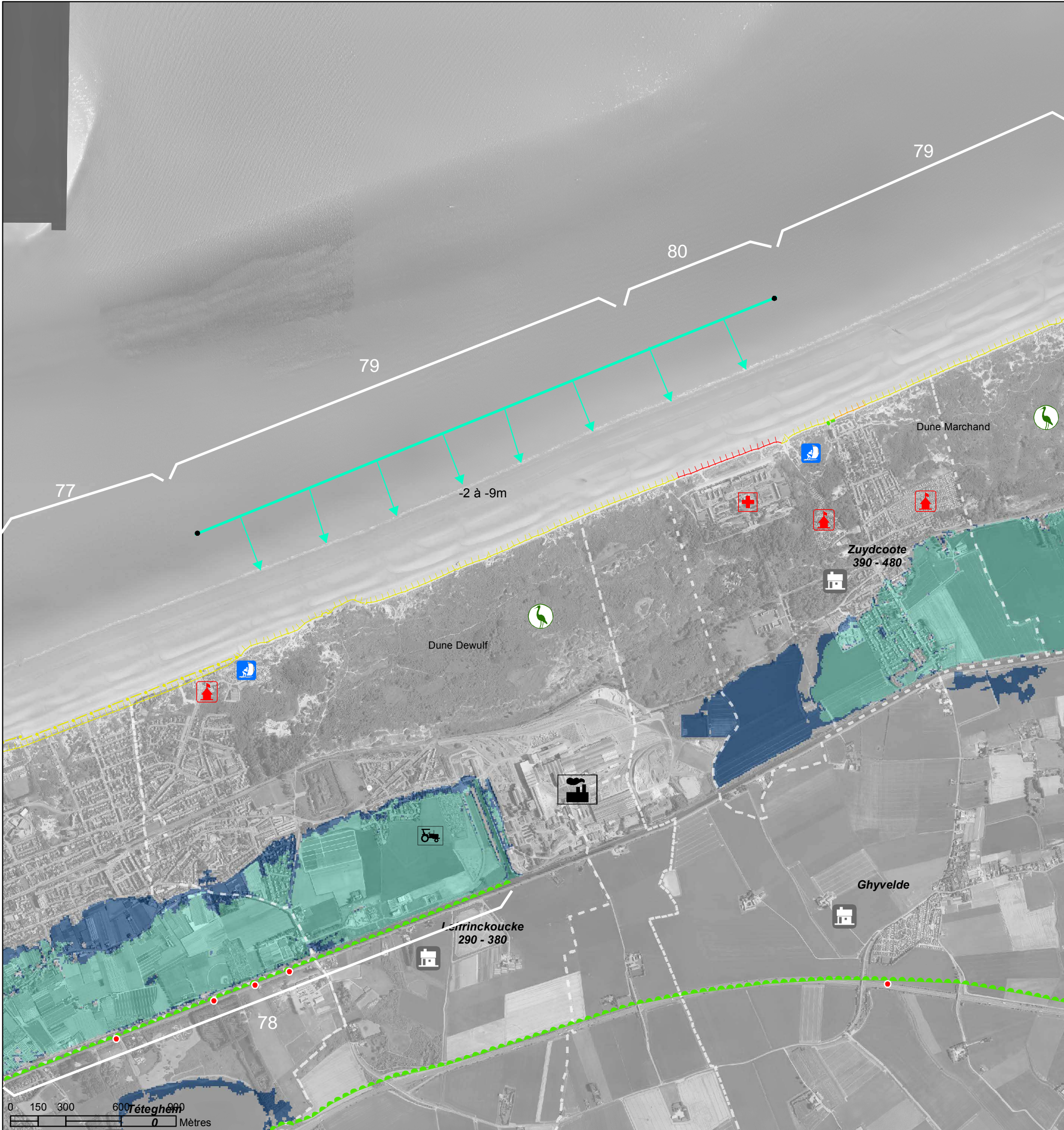
Syndicat Mixte  
de la Côte d'Opale

Sources: Orthophotoplan 2009 d'Aerodata ; BD topo® ; Carmen - DREAL Nord Pas-de-Calais, 2013 ; VSC - DDTM 59 et DDTM 62, 2013 ; Aléa submersion - DHI, 2013 ; Aléa érosion (d'après plusieurs sources) ; Traits de côte ULCO pour l'Est Dunkerque (2010), Platier Oye (2013), Grande Dune-Bec du Perroquet, Baie d'Authie (2012); Occupation du sol 2009, Sigale - Nord Pas-de-Calais ;Données Carroyées Insee



Sources: Orthophotoplan 2009 d'Aerodata ; BD topo® ; Carmen - DREAL Nord Pas-de-Calais, 2013; VSC - DDTM 59 et DDTM 62, 2013; Aléa submersion - DHI, 2013 ; Aléa érosion (d'après plusieurs sources) ; Traits de côte ULCO pour l'Est Dunkerque (2010), Platier Oye (2013), Grande Dune-Bec du Perroquet, Baie d'Authie (2012); Occupation du sol 2009, Sigale - Nord Pas-de-Calais ;Données Carroyées Insee

LEGENDE		Aléa érosion à échéance 10 ans Fourchette de recul		Nombre d'habitants		Activité et infrastructure socio-économique		Sensibilité environnementale			
<b>Ouvrages de protection</b>       Cordon dunaire ▲▲▲▲ Falaise -.-.- Digue ou perré béton /maçonné -.-.- Digue en enrochements ~~~~~ Talus naturel -+ Epi béton / maçonné -.-.- Epi en enrochements -+ Brise-lame ou pieux en bois ● Ouvrage à la mer ● Brèche		<b>Aléas littoraux</b> ■ Aléa submersion marine pour un niveau marin centennal en 2013 ■ Aléa submersion marine pour un niveau marin centennal en 2100 <b>Etat des ouvrages</b> IE 1: Très mauvais état IE 2: Mauvais état IE 3: Etat moyen IE 4: Bon Etat		● ≤ 1m ● ] - 1m à -10m ] ● ] - 10m à -20m ] ● ] - 20m à -40m ] ● > 40m <b>Accrétion</b> ▲ Accrétion probable à l'échéance de 10 ans ▼ Abaissement du niveau de plage -.-.- Limites des Unités de Gestion (UG)		■ 10 ≤ P < 1 000 ■ 1 000 ≤ P < 10 000 ■ 10 000 ≤ P < 50 000 ■ P ≥ 50 000 <b>Groffiers 150 - 220</b> × Propriétés en cours de destruction + Hopital -+ Limite communale		■ Implantation industrielle ■ Implantation commerciale ■ Terrain agricole ■ Aéroport ■ Port de commerce ■ Port de pêche ■ Port de plaisance <b>Activité et infrastructure touristique</b> ■ Camping ■ Village vacances ■ Parc de loisirs ■ Parc des expositions ■ Parc zoologique ■ Club nautique		● Faible ● Moyenne ● Forte 1:20 000 (A3) N W E S PPige NORD-PAS DE CALAIS Plate-forme publique de l'Information géographique PRÉFET DE LA RÉGION NORD - PAS-DE-CALAIS Syndicat Mixte de la Côte d'Opale Dunkerque Malo-les-Bains Bray-Dunes	



Sources: Orthophotoplan 2009 d'Aerodata ; BD topo® ; Carmen - DREAL Nord Pas-de-Calais, 2013; VSC - DDTM 59 et DDTM 62, 2013; Aléa submersion - DHI, 2013 ; Aléa érosion (d'après plusieurs sources) ; Traits de côte ULCO pour l'Est Dunkerque (2010), Platier Oye (2013), Grande Dune-Bec du Perroquet, Baie d'Authie (2012); Occupation du sol 2009, Sigale - Nord Pas-de-Calais ;Données Carroyées Insee

LEGENDE		Aléa érosion à échéance 10 ans Fourchette de recul		Nombre d'habitants		Activité et infrastructure socio-économique		Sensibilité environnementale			
<b>Ouvrages de protection</b>       Cordon dunaire ▲▲▲▲ Falaise - - - - Digue ou perré béton /maçonné - - - - Digue en enrochements ~~~~~ Talus naturel ——— Epi béton / maçonné ••••• Epi en enrochements ——— Brise-lame ou pieux en bois ● Ouvrage à la mer ● Brèche		<b>Aléas littoraux</b> ■ Aléa submersion marine pour un niveau marin centennal en 2013 ■ Aléa submersion marine pour un niveau marin centennal en 2100  <b>Etat des ouvrages</b> IE 1: Très mauvais état IE 2: Mauvais état IE 3: Etat moyen IE 4: Bon Etat		● ≤ 1m ● ] - 1m à -10m ] ● ] - 10m à -20m ] ● ] - 20m à -40m ] ● > 40m  <b>Accrétion</b> ▲ Accrétion probable à l'échéance de 10 ans ▼ Abaissement du niveau de plage - - - - Limites des Unités de Gestion (UG)		■ 10 ≤ P < 1 000 ■ 1 000 ≤ P < 10 000 ■ 10 000 ≤ P < 50 000 ■ P ≥ 50 000  ■ Groffliers 150 - 220 × Propriétés en cours de destruction ■ Hopital ■ Limite communale		<b>Activité et infrastructure socio-économique</b> ■ Implantation industrielle ■ Implantation commerciale ■ Terrain agricole ■ Aéroport ■ Port de commerce ■ Port de pêche ■ Port de plaisance  <b>Activité et infrastructure touristique</b> ■ Camping ■ Village vacances ■ Parc de loisirs ■ Parc des expositions ■ Parc zoologique ■ Club nautique		● Faible ● Moyenne ● Forte  1:20 000 (A3) N W E S PPige NORD-PAS DE CALAIS Plate-forme publique de l'Information géographique PRÉFET DE LA RÉGION NORD - PAS-DE-CALAIS Syndicat Mixte de la Côte d'Opale Boulogne-sur-Mer Calais Dunkerque Bourbourg	



Sources: Orthophotoplan 2009 d'Aerodata ; BD topo® ; Carmen - DREAL Nord Pas-de-Calais, 2013; VSC - DDTM 59 et DDTM 62, 2013; Aléa submersion - DHI, 2013 ; Aléa érosion (d'après plusieurs sources) ; Traits de côte ULCO pour l'Est Dunkerque (2010), Platier Oye (2013), Grande Dune-Bec du Perroquet, Baie d'Authie (2012); Occupation du sol 2009, Sigale - Nord Pas-de-Calais ;Données Carroyées Insee

LEGENDE		Aléa érosion à échéance 10 ans Fourchette de recul		Nombre d'habitants		Activité et infrastructure socio-économique		Sensibilité environnementale			
<b>Ouvrages de protection</b> - - - - - Cordon dunaire ▲▲▲▲ Falaise - - - - - Digue ou perré béton /maçonné - - - - - Digue en enrochements - - - - - Talus naturel - - - - - Epi béton / maçonné - - - - - Epi en enrochements - - - - - Brise-lame ou pieux en bois ● Ouvrage à la mer ● Brèche		<b>Aléas littoraux</b> ■ Aléa submersion marine pour un niveau marin centennal en 2013 ■ Aléa submersion marine pour un niveau marin centennal en 2100 <b>Etat des ouvrages</b> IE 1: Très mauvais état IE 2: Mauvais état IE 3: Etat moyen IE 4: Bon Etat		● ≤ 1m ● ] - 1m à -10m ] ● ] - 10m à -20m ] ● ] - 20m à -40m ] ● > 40m <b>Accrétion</b> ▲ Accrétion probable à l'échéance de 10 ans ▼ Abaissement du niveau de plage - - - - - Limites des Unités de Gestion (UG)		■ 10 ≤ P < 1 000 ■ 1 000 ≤ P < 10 000 ■ 10 000 ≤ P < 50 000 ■ P ≥ 50 000 ■ Groffliers 150 - 220 ■ Propriétés en cours de destruction ■ Hopital ■ Limite communale		<b>Activité et infrastructure socio-économique</b> ■ Implantation industrielle ■ Implantation commerciale ■ Terrain agricole ■ Aéroport ■ Port de commerce ■ Port de pêche ■ Port de plaisance <b>Activité et infrastructure touristique</b> ■ Camping ■ Village vacances ■ Parc de loisirs ■ Parc des expositions ■ Parc zoologique ■ Club nautique		● Faible ● Moyenne ● Forte 1:20 000 (A3) N W E S PPige NORD-PAS DE CALAIS Plate-forme publique de l'information géographique PRÉFET DE LA RÉGION NORD - PAS-DE-CALAIS Syndicat Mixte de la Côte d'Opale Arrondissements: Dunkerque, Calais, Arras, Compiègne, Amiens	