

- Limite du site NATURA 2000
(d'après la carte au 1/ 25 000 fournie par la DIREN)
- Limite des parcelles cadastrales

JANVIER 2005
Sources: copyright IGN Scan25 - CA62
Relevés et Enquêtes Terrain réalisés par le CRPF
et le bureau d'études ALFA
Cartographies réalisées par AgriGéo80



HABITATS FORESTIERS

Hêtraie-Chênaie calcicole atlantique à Lauréole
(*Mercurialis perennis* - *Aceretum campestris*)
(CB: 41.1321 - EUR15: 9130.2)

- Variante typique neutrophile
- Variante sur versants exposés au Nord

Hêtraie - Chênaie atlantique mésoacidiphile à Jacinthe des bois
(*Endymion non scriptae*-*Fagetum sylvaticae*)
(CB: 41.1322 - EUR15: 9130.3)

- Variante typique acidiphile
- Variante hygrosclérophile à fougères

Forêt de ravins à Frêne et Scolopendre
(CB: 41.41 - EUR15: 9180.2*)
(*Phyllitido-Fraxinetum*)

Plantation feuillue
avec végétation de type prairial (CB: 83)

Milieu transitoire entre habitat de milieu humide (type Aulnaie-Frênaie alluviale, CB:44.3, EUR15: 91E0*)
et boisement calcicole pionnier (CB: 41.1321, EUR15: 9130.2)

Plantation de Pins européens (CB:83.3112)

Sources pétrifiantes et formations tuffeuses
(CB: 54.12 - EUR15: 7220)
et Grottes non exploitées par le tourisme (CB: 65 - EUR15: 65)

HABITATS TRANSITOIRES

Fruticée calcicole à Prunellier et Troène (CB: 31.812)

Fruticée calcicole à Prunellier et Troène (CB: 31.812) avec Tamier et Viorne mancienne

Fruticée calcicole à Viorne lantane (CB: 31.812122)
(*Tamo-Viburnetum*)

Fourré de recolonisation à Saules marsault (pas décrit dans CB)

Ourlet calcicole à Brachypode penné et Centaurée en transition avec manteau du *Tamo-Viburnetum* (CB: 38.2)

Ourlet à Origan (CB: 34.42)

HABITATS OUVERTS

Pelouse calcaire sub atlantique semi-aride (CB: 34.32 - EUR15: 6210) (*Mesobromion*)

Pelouse mésohygrophile à Parnassie et Succise des prés (CB: 34.32 - EUR 15: 6210*)
(*Succiso pratensis-Brachipodietum pinnati*)

Pelouse-ourlet à Succise des prés (CB: 34.42 - EUR15: 6210*)
(*Trifolium medii* à *Succisa pratensis*)

Pelouse-ourlet mésohygrophile à Eupatoire chanvrine et Brachypode penné (CB: 34.42 - EUR15 : 6210*)
(*Trifolium medii* à *Eupatorium cannabinum* et *Brachypodium pinnatum*)

Prairie de fauche atlantique méso-eutrophe ou eutrophe à Fromental et Grande Berce (CB: 38.21 - EUR15: 6510) (*Brachypodio- Centaureion nemoralis*)

Prairie de fauche à faible diversité (CB: 38.21 - EUR15: 6510) (*Brachypodio- Centaureion nemoralis*)

Prairie pâturée intensivement, fertilisée (*Lolium perennis-Cynosuretum cristati*) (CB: 38.111)

Formation à Genévrier commun (CB: 31.88 - EUR15 : 5130)
sur pelouse mésohygrophile à Parnassie et Succise des prés

Prairie calcicole méso-eutrophe à Thym faux pouillot et Crételle (CB: 38.11)
(*Thymo pulegioidis-Cynosuretum cristati*)

Prairie calcicole mosaïquée avec des fourrés à Viorne lantane (CB: 38.11)

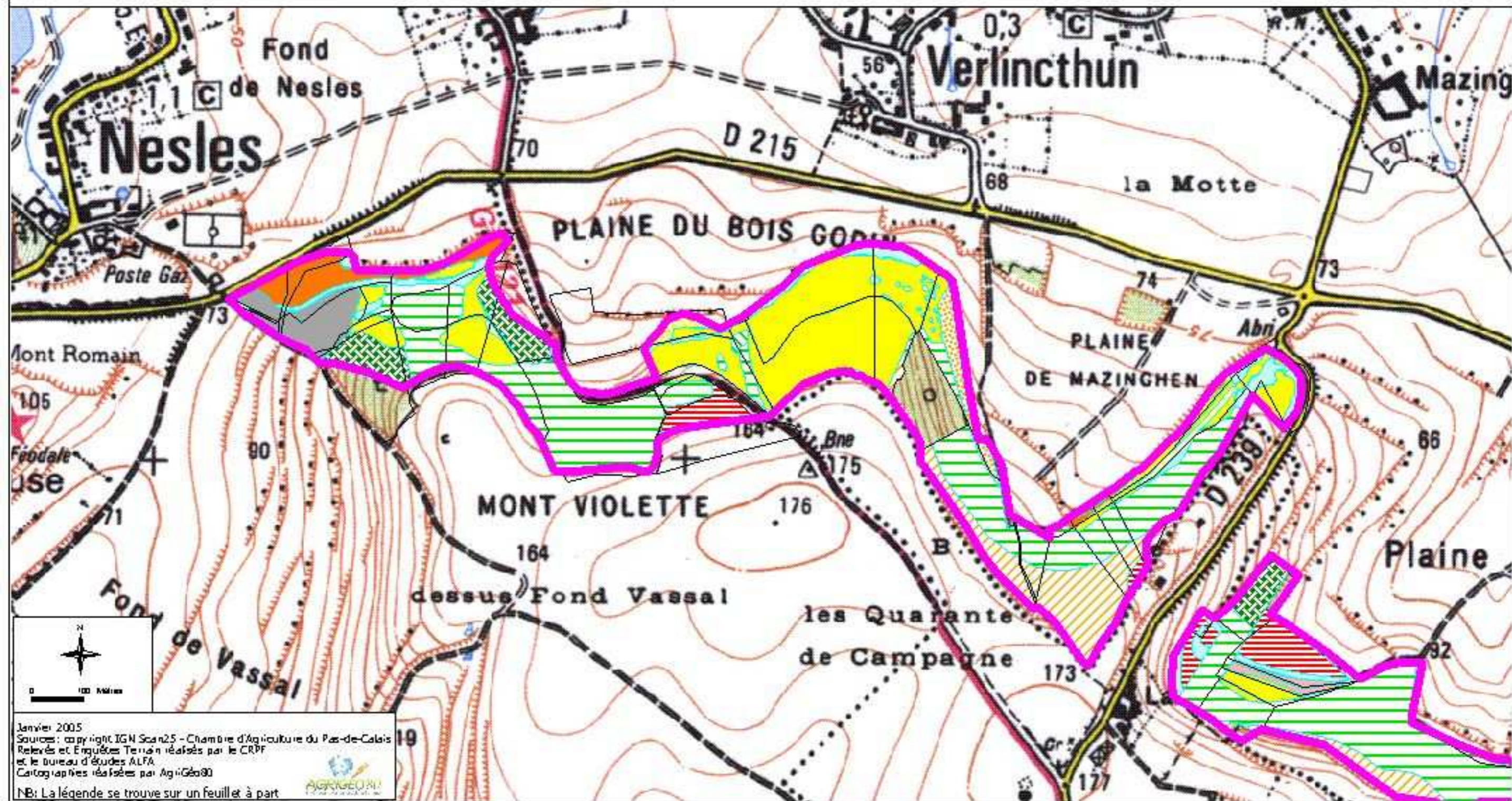
Pelouse en différenciation sur craies marneuses remaniées (pas décrit dans CB)

Friches et dépôts (CB: 87.1)

Carrière (CB: 86.31)

Parcelles privées
(jardins, zones rudérales) (CB: 87.2)

Cultures (CB: 82)



Janvier 2005
Sources : copyright IGN Scan25 - Chambre d'Agriculture du Pas-de-Calais
Relevés et Enquêtes Terrain réalisés par le CRPF
et le bureau d'études ALFA
Cartographies réalisées par AgriGéo30
NB: La légende se trouve sur un feuillet à part



CRPF
10070 - PAS DE CALAIS - FRANCE



CHAMBRE
D'AGRICULTURE
DU PAS-DE-CALAIS



Parc
naturel
régional
des Caps et
Marais d'Opale



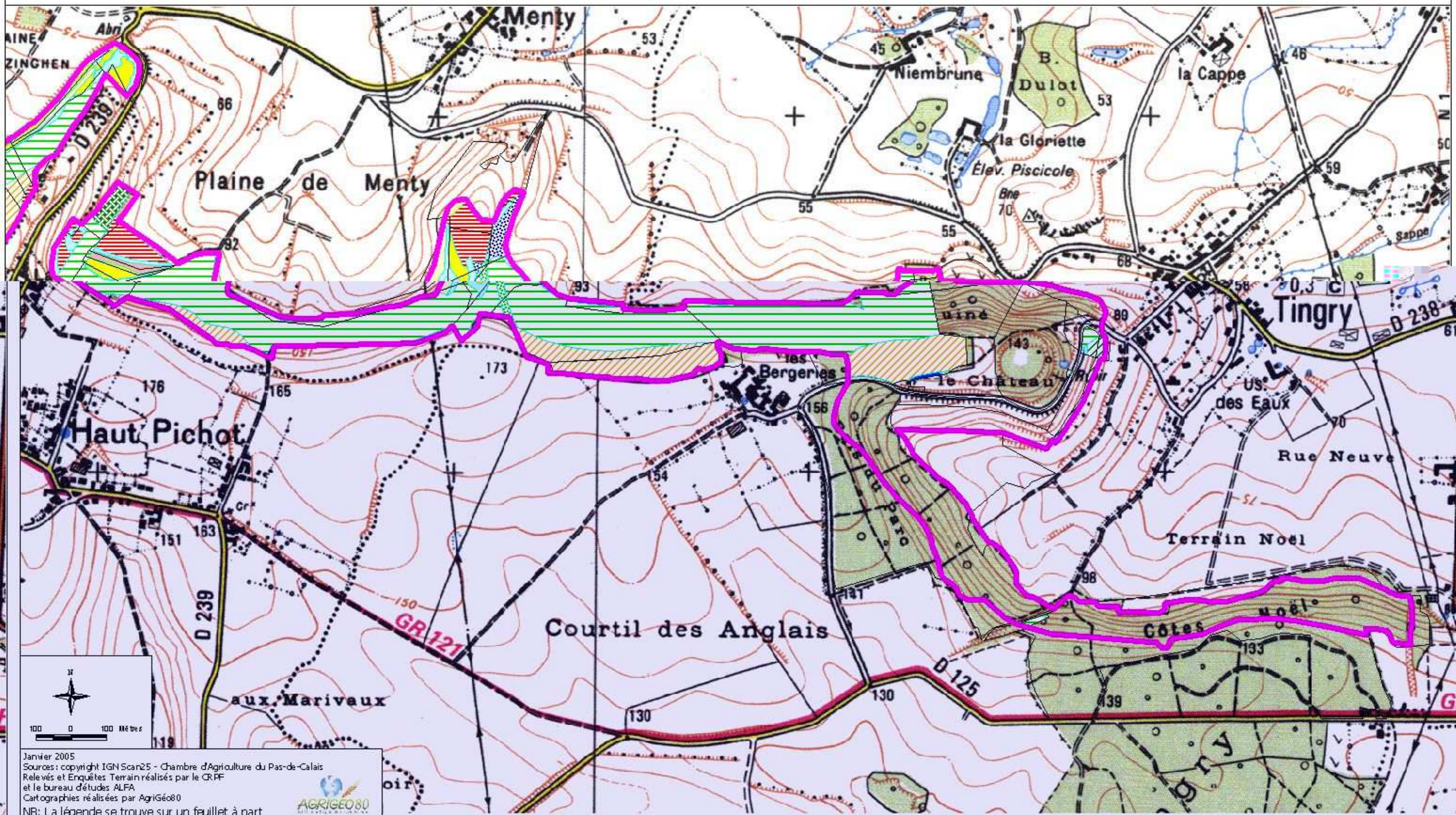
Le site Nature du Pas-de-Calais

Directive Habitats 92/43/CEE-Site 11

Région Nord Pas de Calais - Département du Pas de Calais

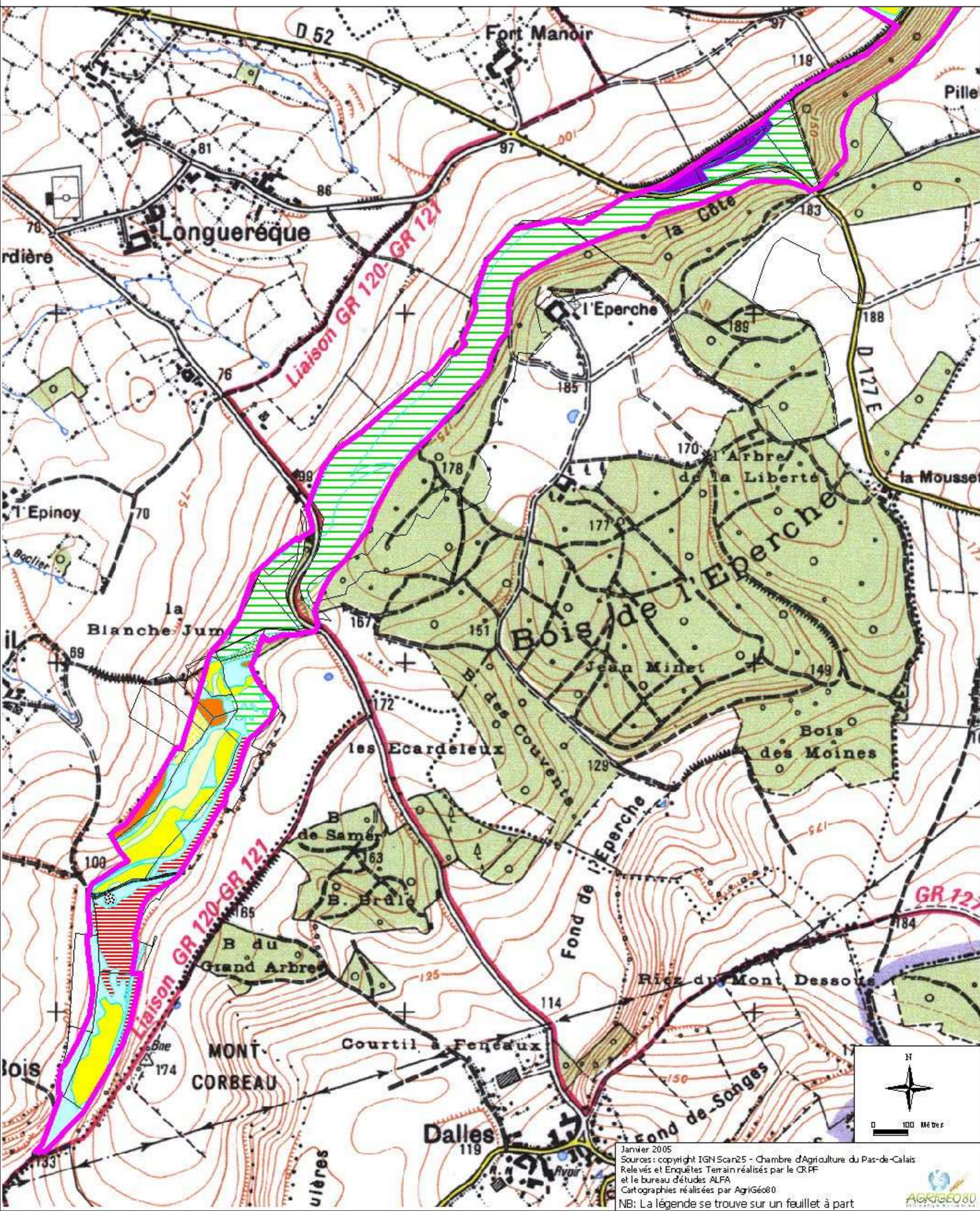
"Pelouses et bois neutrocalcicoles de la cuesta Sud du Boulonnais"

CARTE DE
TOUS LES HABITATS
A2



Janvier 2005
Sources : copyright IGN Scan25 - Chambre d'Agriculture du Pas-de-Calais
Relevés et Enquêtes Terrain réalisés par le CRPF
et le bureau d'études ALFA
Cartographies réalisées par AgriGéo80
NB: La légende se trouve sur un feuillet à part







CRPF
1010 - PAS DE CALAIS - NORD



CHAMBRE
D'AGRICULTURE
DU PAS-DE-CALAIS



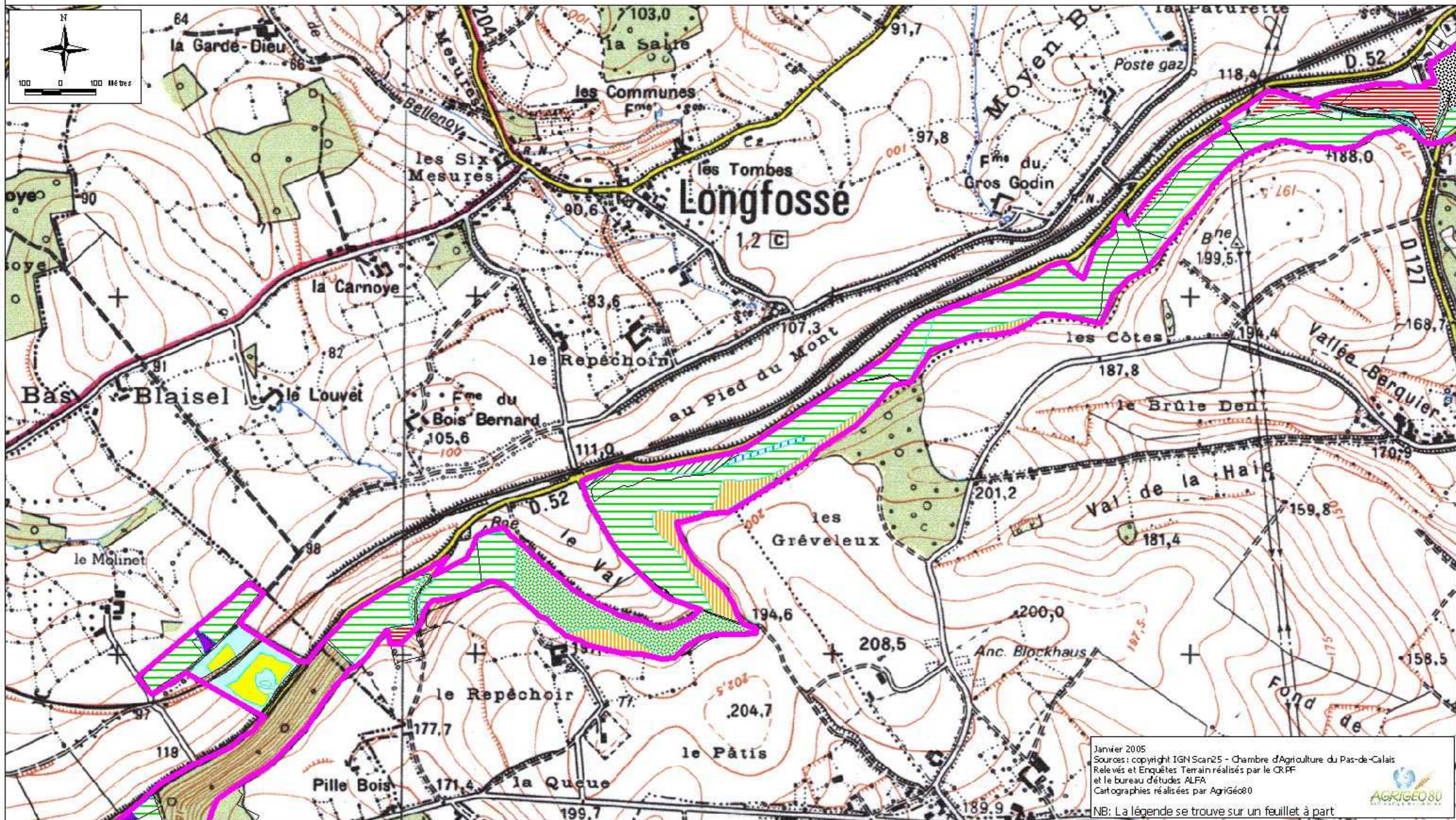
Parc
naturel
régional
des Caps et
Marais d'Opale



Eden
62
Le site, l'homme, le Pas-de-Calais

Directive Habitats 92/43/CEE-Site 11
Région Nord Pas de Calais - Département du Pas de Calais
"Pelouses et bois neutrocalcicoles de la cuesta Sud du Boulonnais"

CARTE DE
TOUS LES HABITATS
B2



Janvier 2005
Sources : copyright IGN Scan25 - Chambre d'Agriculture du Pas-de-Calais
Relevés et Enquêtes Terrain réalisés par le CRPF
et le bureau d'études ALFA
Cartographies réalisées par AgriGéo80
NB: La légende se trouve sur un feuillet à part



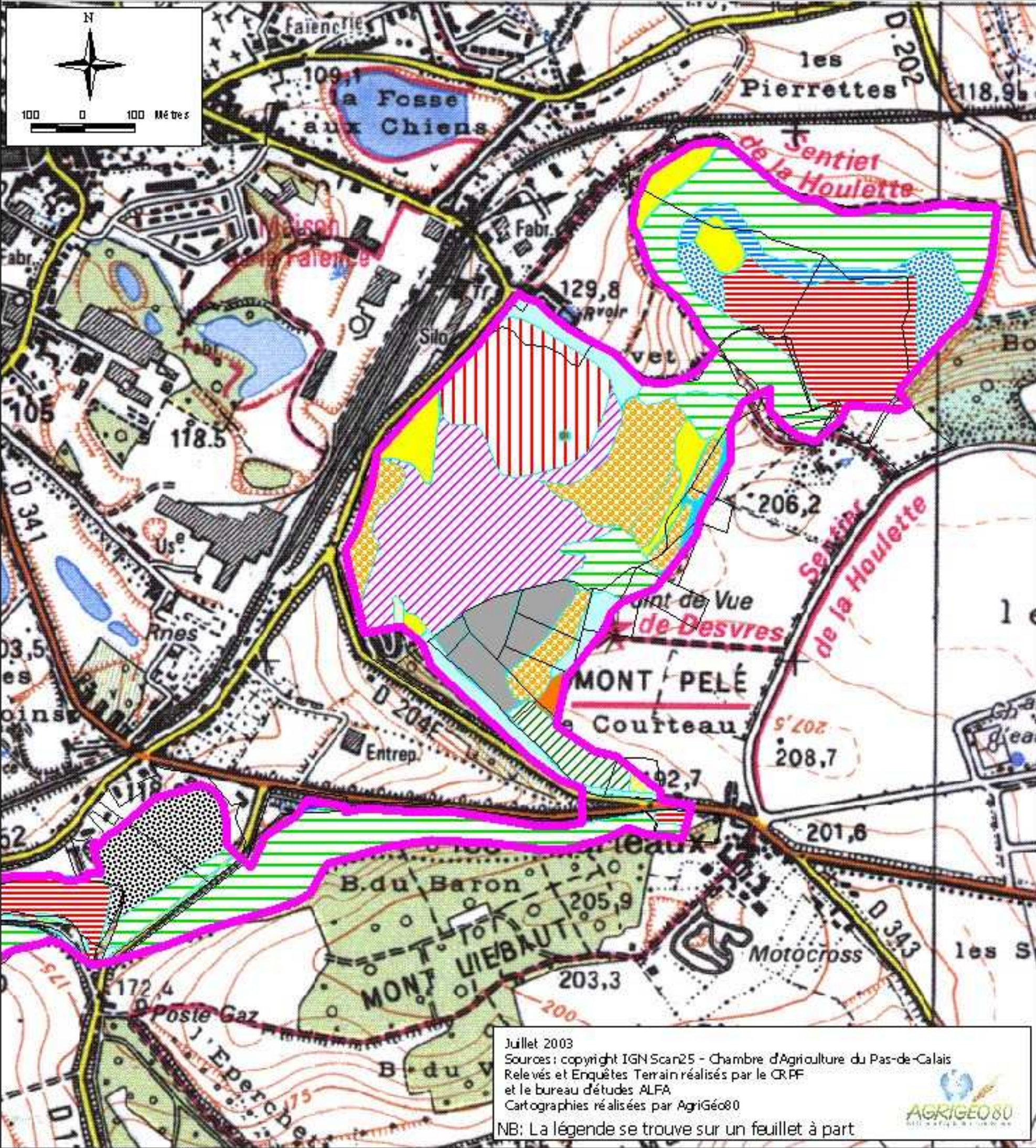
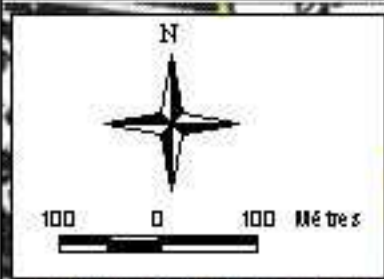


Directive Habitats 92/43/CEE-Site 11
 Région Nord Pas de Calais - Département du Pas de Calais
 "Pelouses et bois neutrocalcicoles de la cuesta Sud du Boulonnais"



CARTE DE
 TOUS LES HABITATS

B3



Juillet 2003
 Sources : copyright IGN Scan25 - Chambre d'Agriculture du Pas-de-Calais
 Relevés et Enquêtes Terrain réalisés par le CRPF
 et le bureau d'études ALFA
 Cartographies réalisées par AgriGéo80
 NB: La légende se trouve sur un feuillet à part

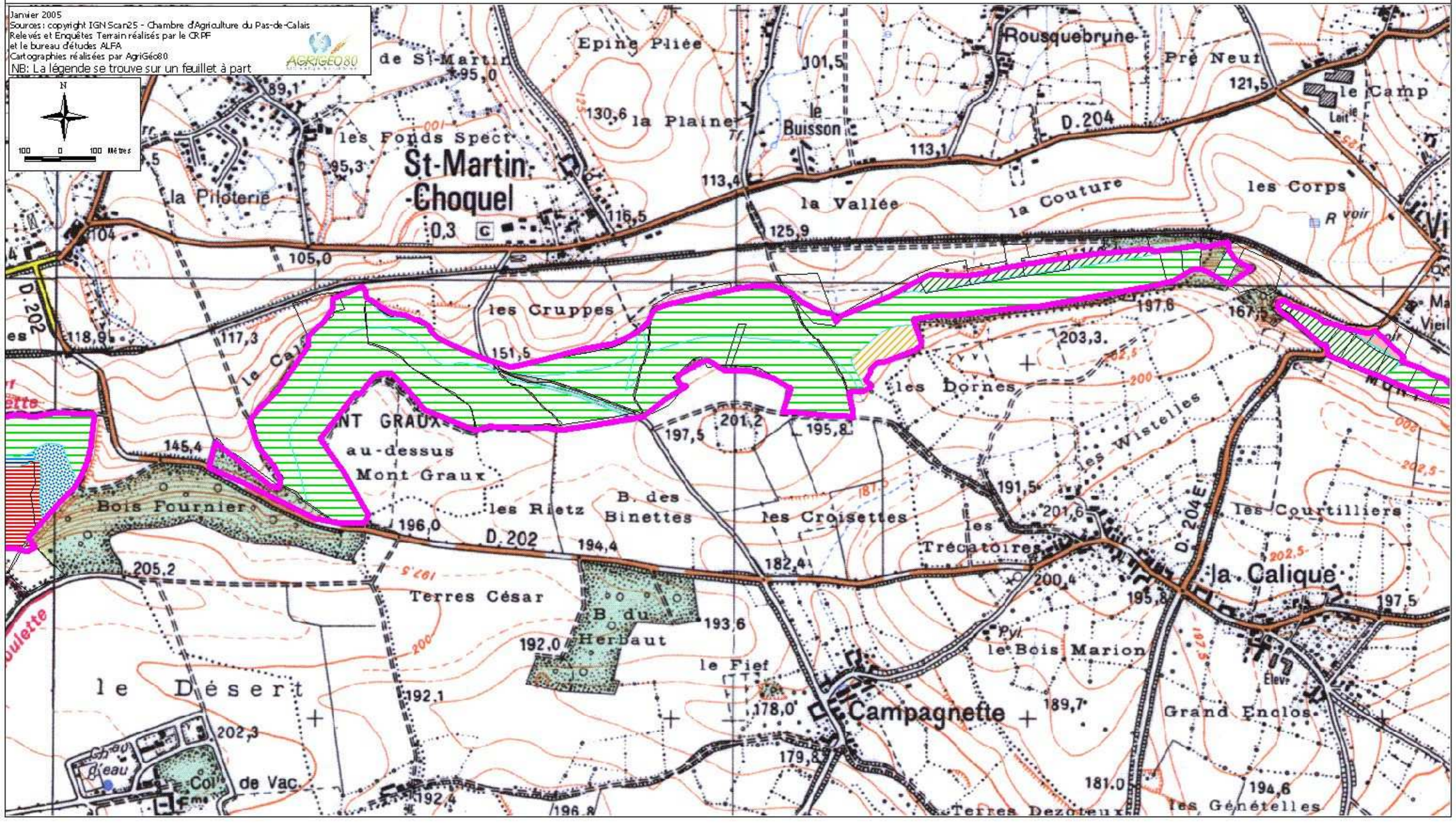
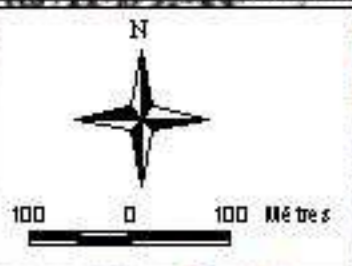




Directive Habitats 92/43/CEE-Site 11
 Région Nord Pas de Calais - Département du Pas de Calais
 "Pelouses et bois neutrocalcicoles de la cuesta Sud du Boulonnais"

CARTE DE
 TOUS LES HABITATS
 C1

Janvier 2005
 Sources : copyright IGN Scan25 - Chambre d'Agriculture du Pas-de-Calais
 Relevés et Enquêtes Terrain réalisés par le CRPF
 et le bureau d'études ALFA
 Cartographies réalisées par AgriGéo80
 NB: La légende se trouve sur un feuillet à part





Directive Habitats 92/43/CEE-Site 11
Région Nord Pas de Calais - Département du Pas de Calais
"Pelouses et bois neutrocalciques de la cuesta Sud du Boulonnais"

CARTE DE
TOUS LES HABITATS
C2

