

Directive Habitats 92/43/CEE-Site 11
Région Nord Pas de Calais - Département du Pas de Calais
"Pelouses et bois neutrocalcicoles de la cuesta Sud du Boulonnais"


CARTE DES
INTERVENTIONS PUBLIQUES


légende






JUILLET 2003
Sources:
copyright IGN Scan25 - CA62
cadastre - CA62
Cartographies réalisées par AgriGéo80






 Limite du site NATURA 2000
(d'après la carte au 1/ 25 000 fournie par la DIREN)

 Limite des parcelles cadastrales

PLAN D'OCCUPATION DES SOLS

-  NC = Zone non constructible
-  ND = Zone à protéger pour des risques de nuisance ou pour la qualité du site
-  UB = Zone urbaine à l'habitat moins dense

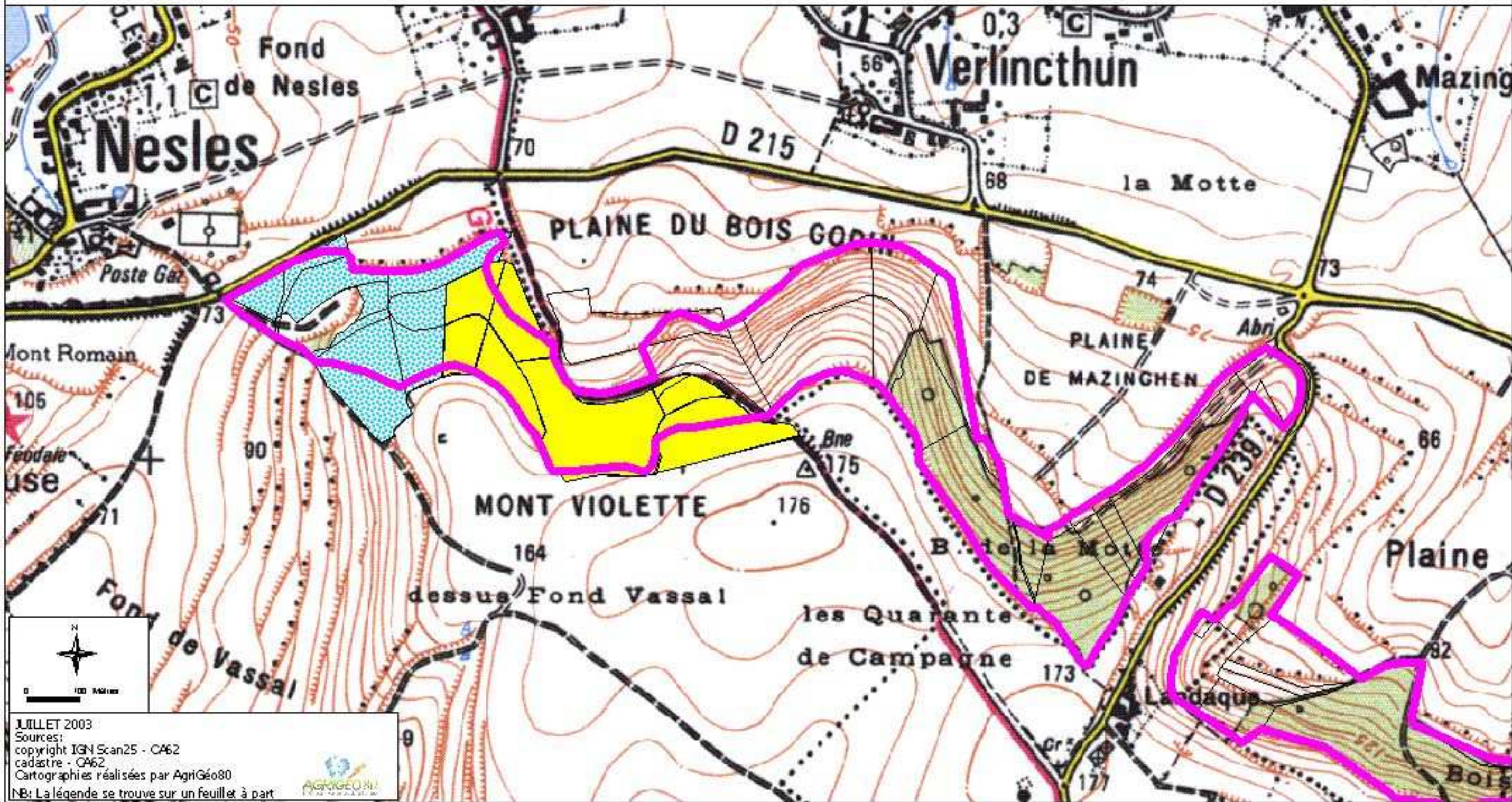
PARCELLE SITUEE DANS LE

-  périmètre IMMEDIAT d'un captage d'eau potable
-  périmètre RAPPROCHE d'un captage d'eau potable
-  périmètre ELOIGNE d'un captage d'eau potable



Directive Habitats 92/43/CEE-Site 11
 Région Nord Pas de Calais - Département du Pas de Calais
 "Pelouses et bois neutrocalcicoles de la cuesta Sud du Boulonnais"

CARTE DES
 INTERVENTIONS PUBLIQUES
 A1



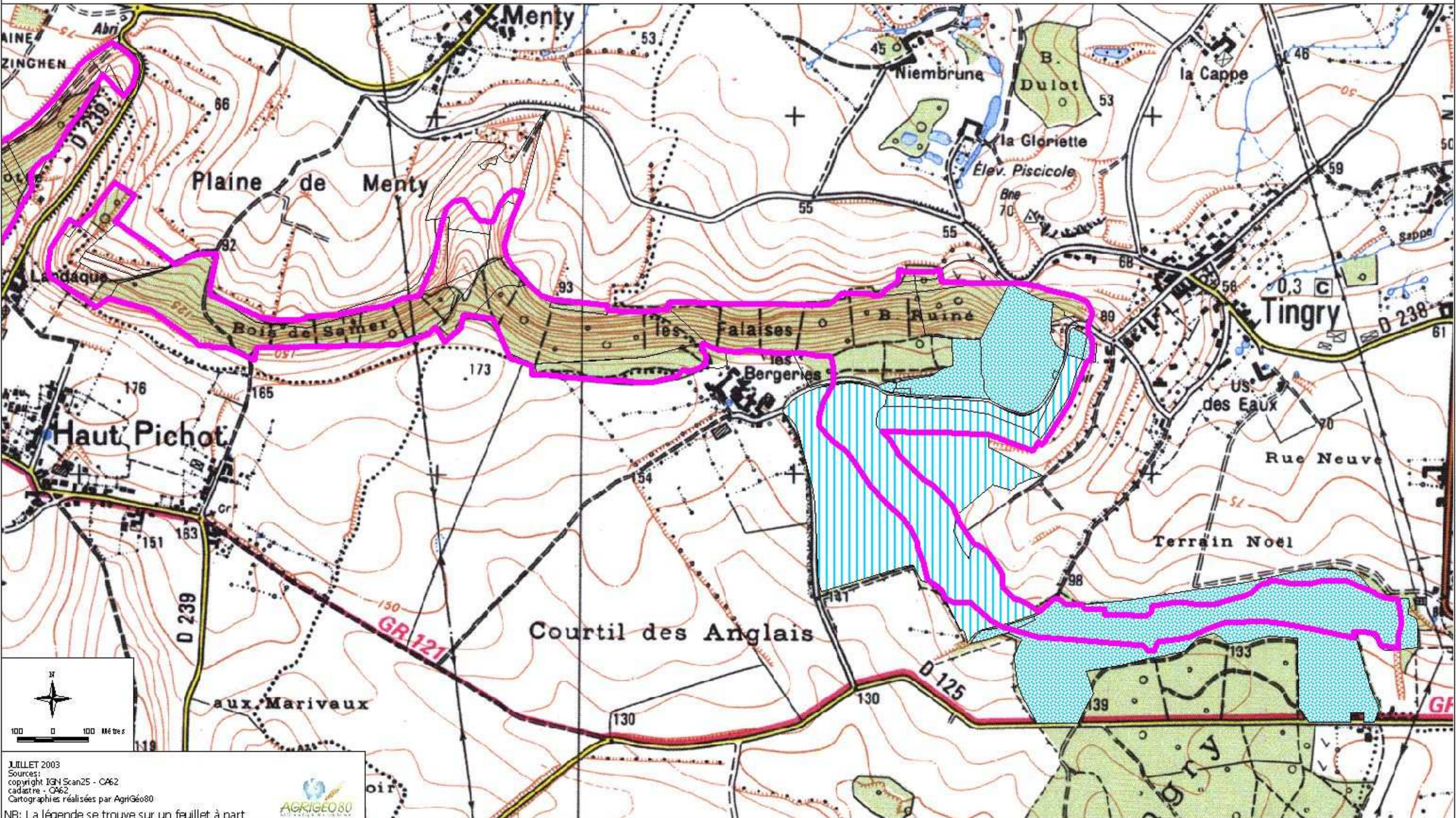
JUILLET 2003
 Sources:
 copyright IGN Scan25 - CA62
 cadastre - CA62
 Cartographies réalisées par AgriGéo80
 NB: La légende se trouve sur un feuillet à part






Directive Habitats 92/43/CEE-Site 11
 Région Nord Pas de Calais - Département du Pas de Calais
 "Pelouses et bois neutrocalcicoles de la cuesta Sud du Boulonnais"

CARTE DES
 INTERVENTIONS PUBLIQUES
 A2



JUILLET 2003
 Sources:
 copyright IGN Scan25 - CA62
 cadastre - CA62
 Cartographies réalisées par AgriGéo80

NB: La légende se trouve sur un feuillet à part

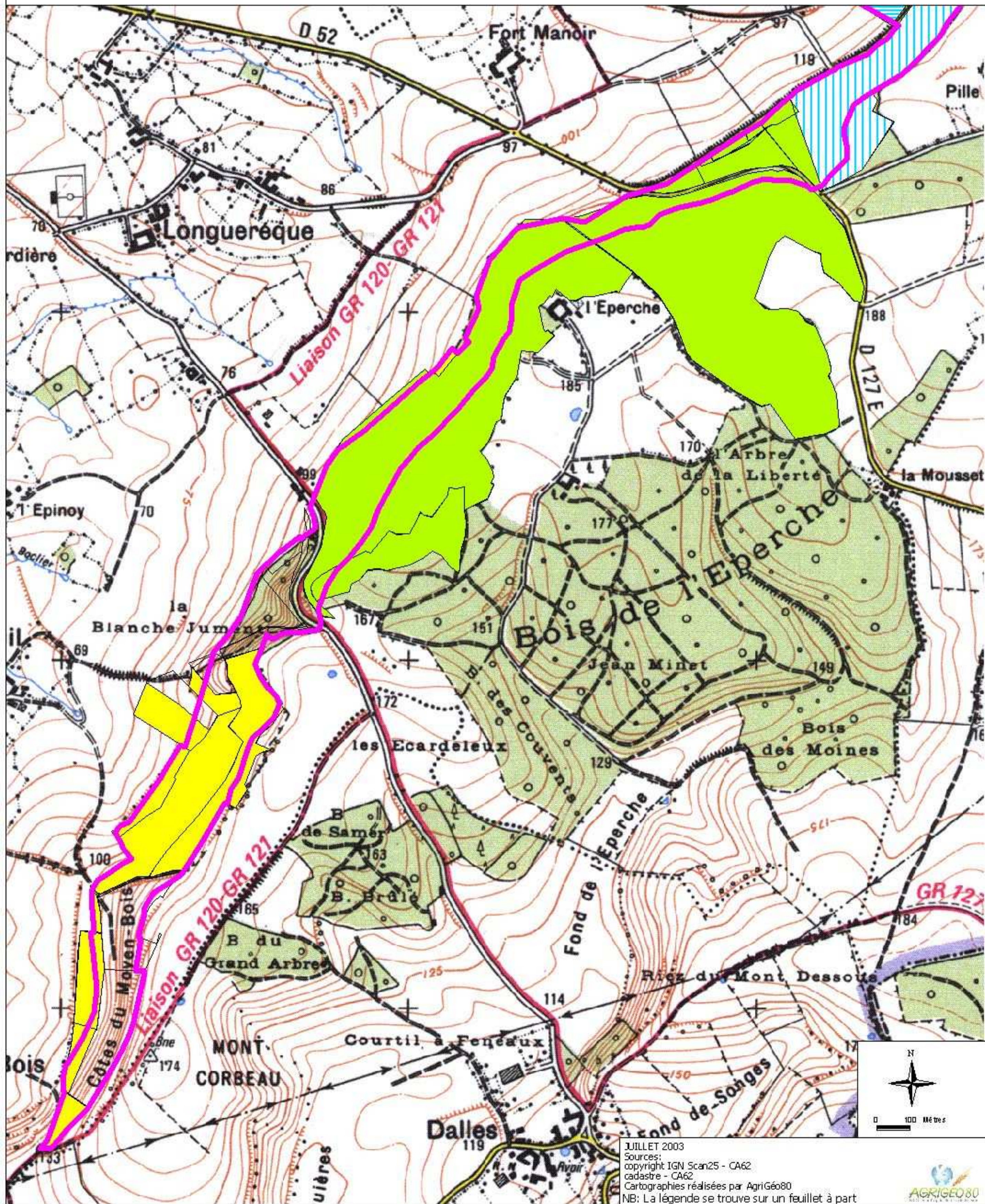




Directive Habitats 92/43/CEE-Site 11
 Région Nord Pas de Calais - Département du Pas de Calais
 "Pelouses et bois neutrocalcicoles de la cuesta Sud du Boulonnais"

CARTE DES
 INTERVENTIONS PUBLIQUES

B1



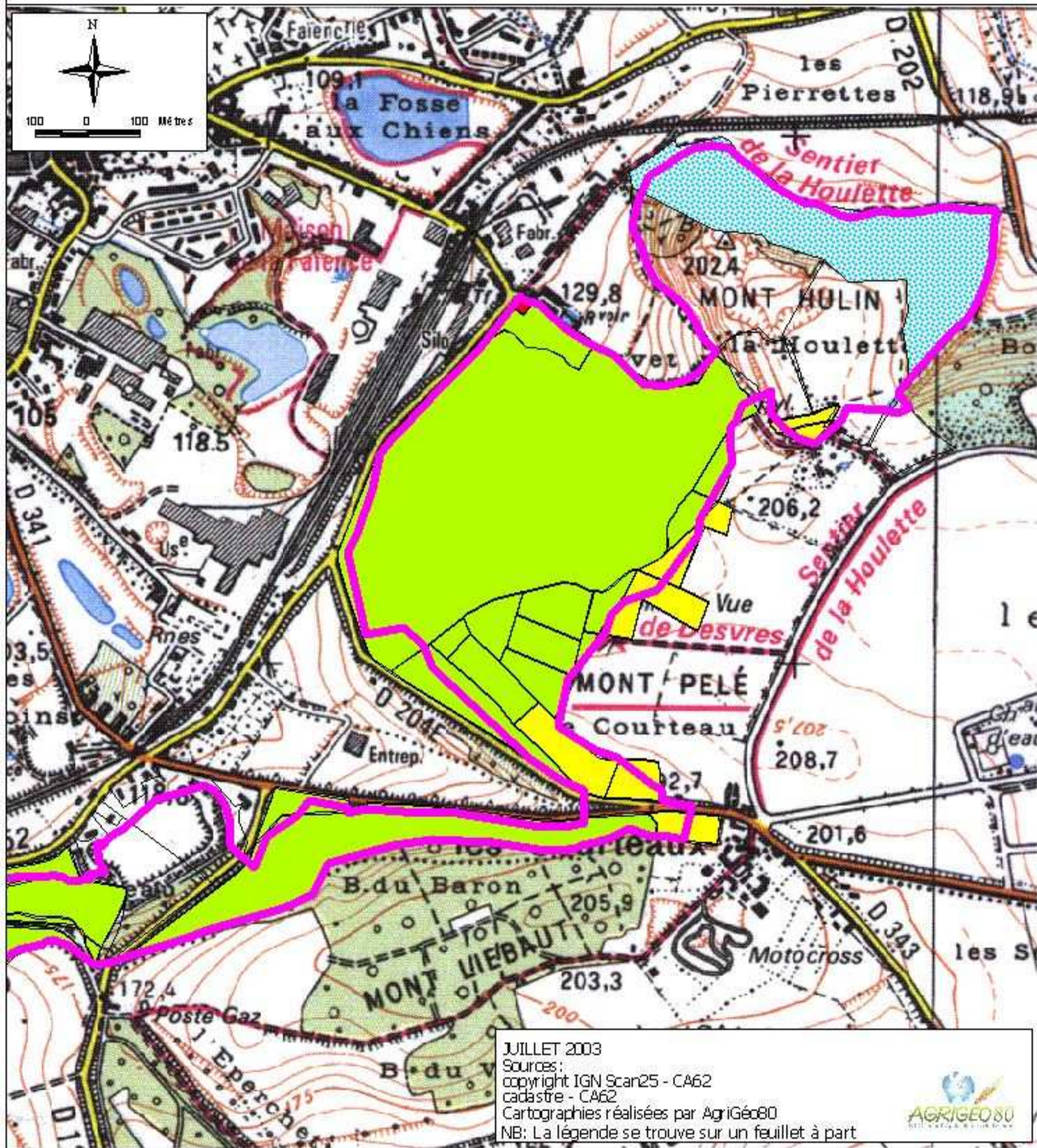
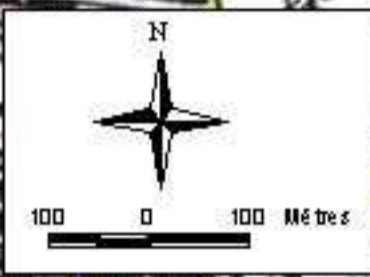
JUILLET 2003
 Sources:
 copyright IGN Scan25 - CA62
 cadastre - CA62
 Cartographies réalisées par AgriGéo80
 NB: La légende se trouve sur un feuillet à part





Directive Habitats 92/43/CEE-Site 11
 Région Nord Pas de Calais - Département du Pas de Calais
 "Pelouses et bois neutrocalcicoles de la cuesta Sud du Boulonnais"

CARTE DES
 INTERVENTIONS PUBLIQUES **B3**



JUILLET 2003
 Sources :
 copyright IGN Scan25 - CA62
 cadastre - CA62
 Cartographies réalisées par AgriGéo60
 NB: La légende se trouve sur un feuillet à part





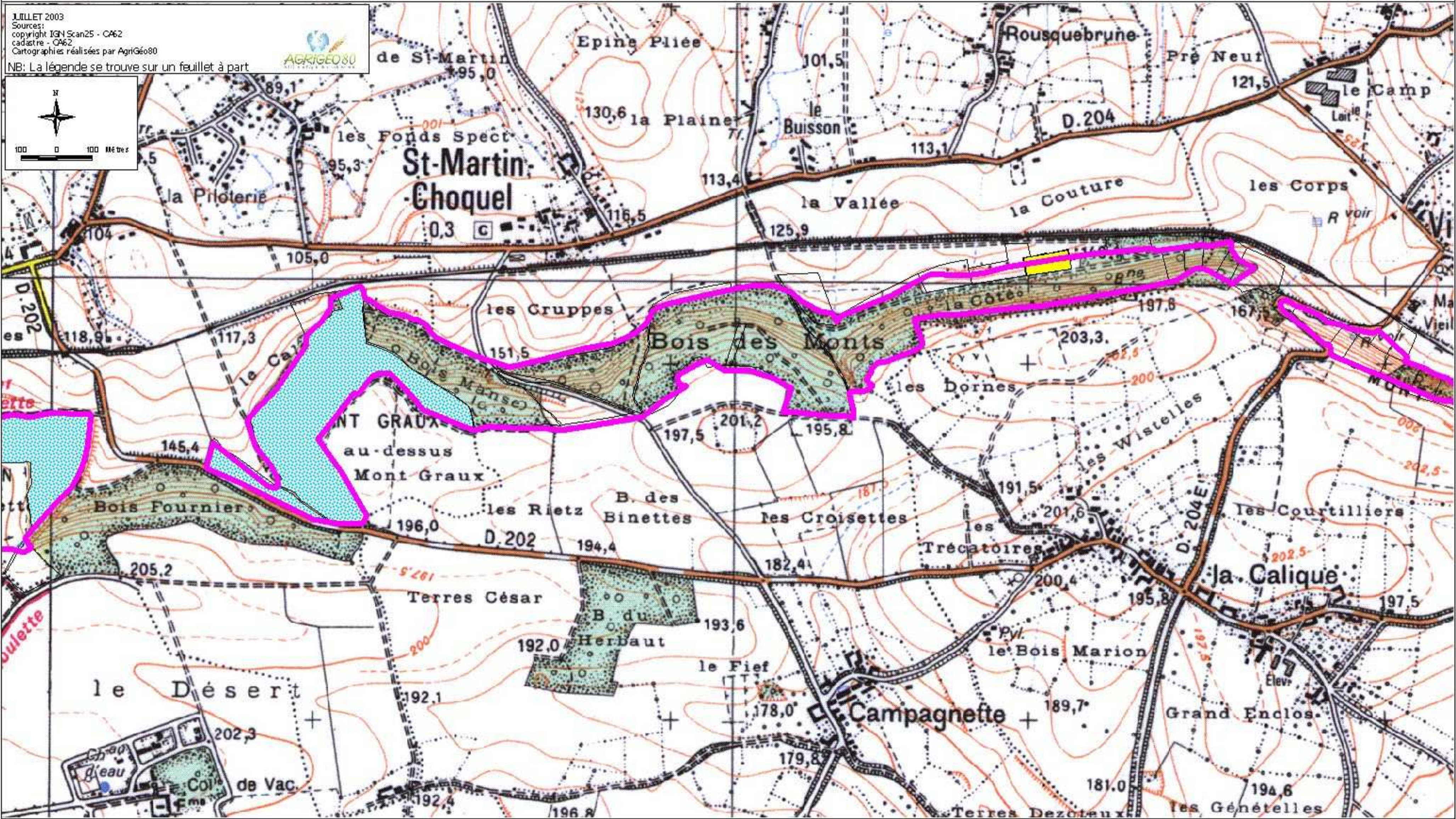
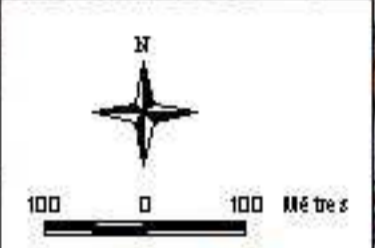
Directive Habitats 92/43/CEE-Site 11
 Région Nord Pas de Calais - Département du Pas de Calais
 "Pelouses et bois neutrocalcicoles de la cuesta Sud du Boulonnais"

CARTE DES
 INTERVENTIONS PUBLIQUES
 C1

JUILLET 2003
 Sources:
 copyright IGN Scan25 - CA62
 cadastre - CA62
 Cartographies réalisées par AgriGéo80



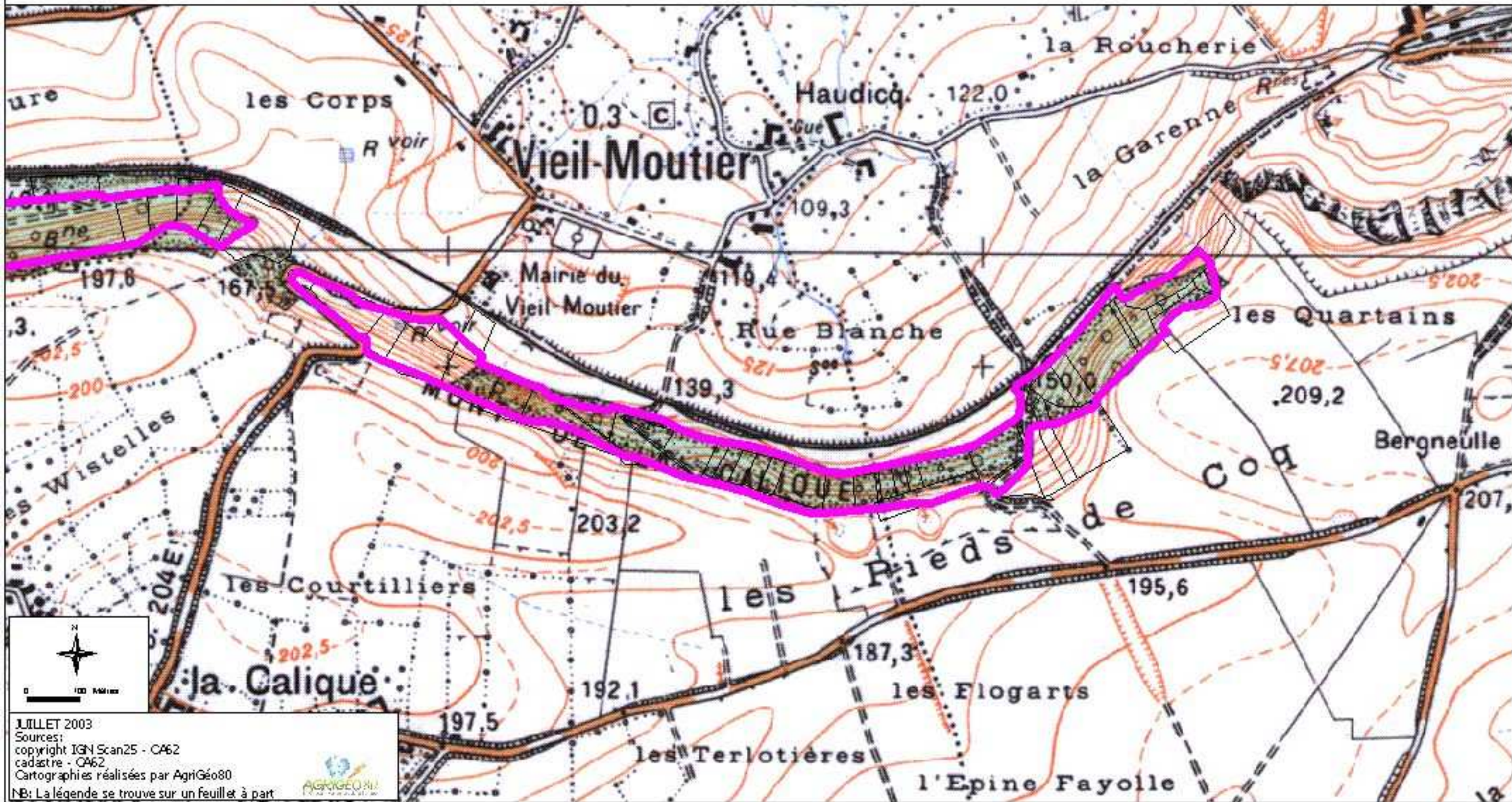
NB: La légende se trouve sur un feuillet à part





Directive Habitats 92/43/CEE-Site 11
 Région Nord Pas de Calais - Département du Pas de Calais
 "Pelouses et bois neutrocalciques de la cuesta Sud du Boulonnais"

CARTE DES
 INTERVENTIONS PUBLIQUES
 C2



JUILLET 2003
 Sources:
 copyright IGN Scan25 - CA62
 cadastre - CA62
 Cartographies réalisées par AgriGéo80
 NB: La légende se trouve sur un feuillet à part

