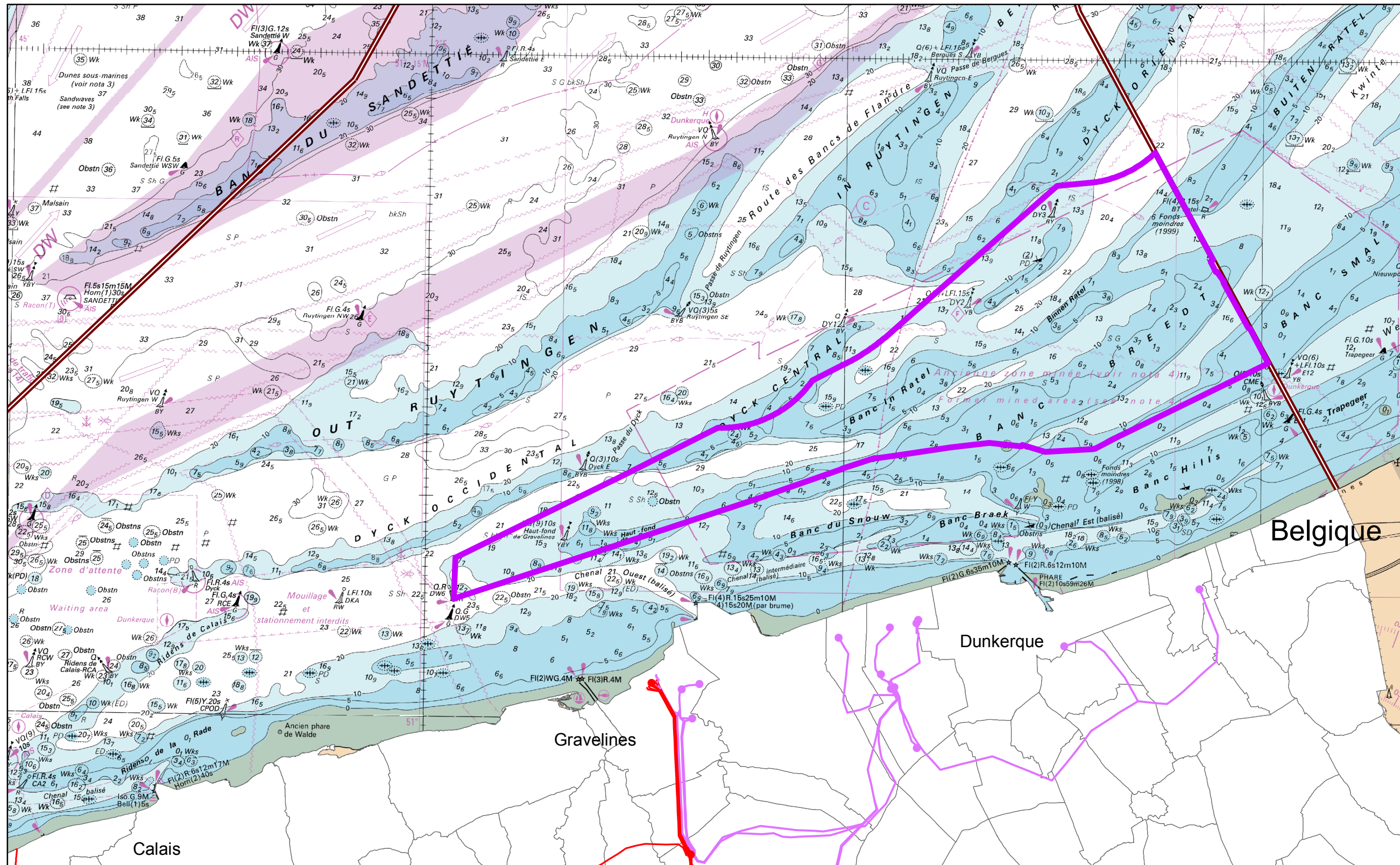
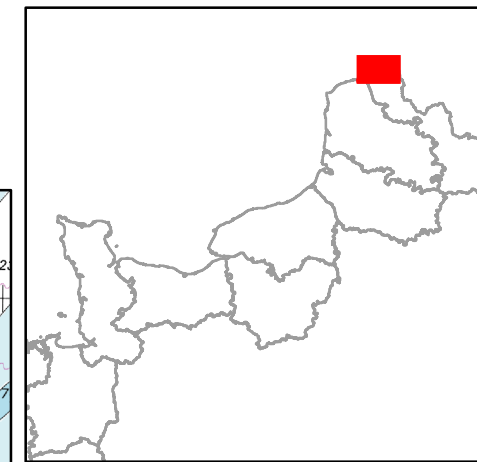


Zone d'étude soumise à la consultation



A noter que la bathymétrie, critère pris en compte lors de l'étude Cerema "d'identification du potentiel technico-économique éolien en mer posé et flottant" de 2014, est définie par rapport au niveau moyen de la mer.

Ce n'est pas le cas des cartes marines figurant en fond sur la carte ci-contre et pour lesquelles il s'agit du niveau de plus basses mers en coefficient 120.

- Zone d'étude
- Réseau RTE**
- Poste**
- 225 kV
- 400 kV
- Ligne**
- 225 kV
- 400 kV
- Frontière

Copyrights :
MEEM
Préfecture maritime
SHOM
BD Topo® Départements - ©IGN Paris - Reproduction interdite

Réalisation : Cerema
Date : 06/2016

