

**Réseau pluviométrique  
du Service de Prévision des Crues  
du bassin Artois - Picardie**



## **RECUEIL DE DONNEES PLUVIOMETRIQUES 2018**

(Station pluviométrique SPC-DREAL de Avesnes sur Helpe)

# SOMMAIRE

## 1 - INTRODUCTION

[1-1 Matériel des stations de mesure pluviométrique](#)

## 2 - CARTOGRAPHIE

[Carte du réseau pluviométrique de la DREAL](#)

[Carte de répartition du cumul de pluie pour l'année 2018 sur le bassin Artois-Picardie](#)

## 3 - DONNEES MOYENNES INTER ANNUELLES STATISTIQUES DES PRECIPITATIONS JOURNALIERES ET MENSUELLES

[3-1 Moyennes Inter annuelles : Département du Nord](#)

[3-2 Moyennes Inter annuelles : Département du Pas de Calais](#)

[3-3 Etudes statistiques des précipitations journalières](#)

[3-4 Etudes statistiques des précipitations mensuelles](#)

## 4 – DONNEES PLUVIOMETRIQUES JOURNALIERES 2018 CUMULS MENSUELS ET ANNUELS 2008 à 2018

[4-1 Département du Nord](#)

[4-2 Département du Pas de Calais](#)

## 5 - CONCLUSION

La Direction régionale de l'environnement, de l'aménagement et du logement Hauts-de-France (DREAL) surveille et exploite un réseau pluviométrique de 20 stations sur le bassin Artois – Picardie.

Ces stations sont automatisées pour permettre la transmission et l'enregistrement des données à pas de temps et à fréquence variables dans une base de données locale de la DREAL.

Pour permettre de critiquer et de valider ces données brutes, les stations font également l'objet d'un relevé journalier complémentaire réalisé par des observateurs locaux à partir d'un pluviomètre gradué à lecture directe. Chaque relevé est renvoyé à la DREAL tous les mois échus.

L'acquisition régulière de ces données est utilisée par le service de prévision des crues du bassin Artois – Picardie pour déterminer en temps réel la connaissance quantitative de la ressource en eau et pour gérer les situations de crues sur le bassin Artois – Picardie.

Les données critiquées et validées sont disponibles gratuitement auprès du pôle « prévision des crues et hydrométrie » du service Risques de la DREAL Hauts-de-France.

Le présent annuaire présente un état des lieux du réseau pluviométrique suivi par la DREAL Hauts-de-France. Il indique les données moyennes inter-annuelles ainsi que différentes statistiques sur les pluies journalières et mensuelles (temps de retour allant de 2 à 100 ans). Enfin sont figurées station par station toutes les données journalières ainsi que les cumuls mensuels et annuels de la dernière décennie.

Le présent annuaire est destiné à tout utilisateur de données de pluies dans le domaine de la ressource en eau, aux bureaux d'études hydrologiques ou hydrauliques, aux partenaires départementaux et régionaux respectifs, etc...

Il est disponible en accès libre sur le site internet de la DREAL Hauts-de-France, à l'adresse suivante :

<http://www.hauts-de-france.developpement-durable.gouv.fr/>

## 1-1 Matériel des stations de mesure pluviométrique

### Station pluviométrique automatique et pluviomètre manuel

Pluviomètre SPIEA\*  
à lecture directe modifié M.N.  
R01-2050 A  
Relevé chaque jour à 8h00

Coffret de dimensions L\*P\*H en mm  
(500\*400\*200)  
Centrale "PARATRONIC" CPL  
Modem de télétransmission  
des données  
Batterie d'alimentation 12V-35Ah  
Panneau solaire 20 W

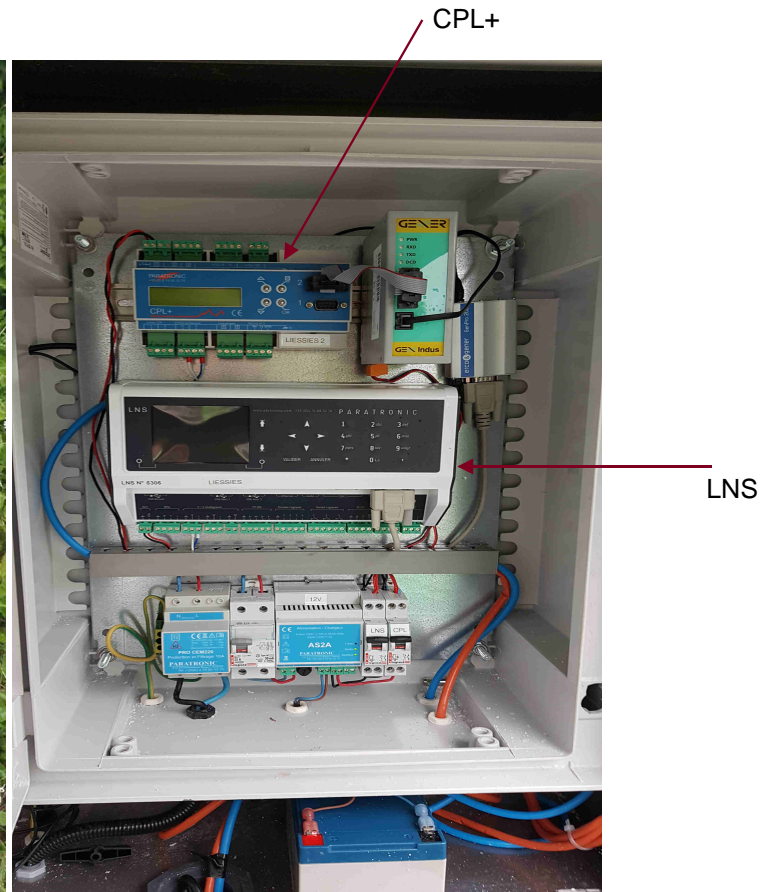


Pluviomètre à augets  
basculants "Précis Mécanique"  
Type 3031  
1 basculement = 0.1mm de pluie

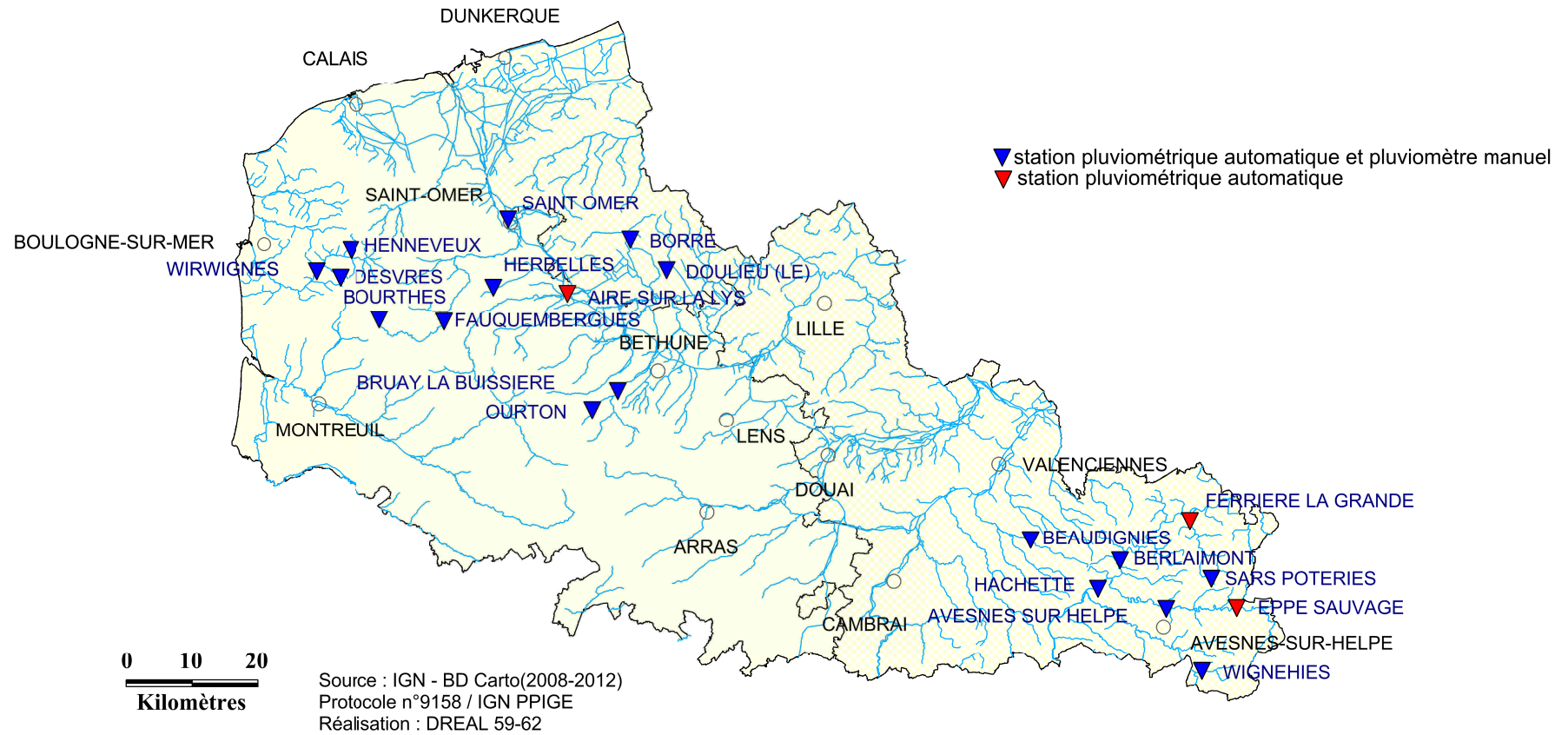
\* SPIEA (Syndicat Professionnel de l'Industrie des Engrais Azotés).

## Station pluviométrique automatique

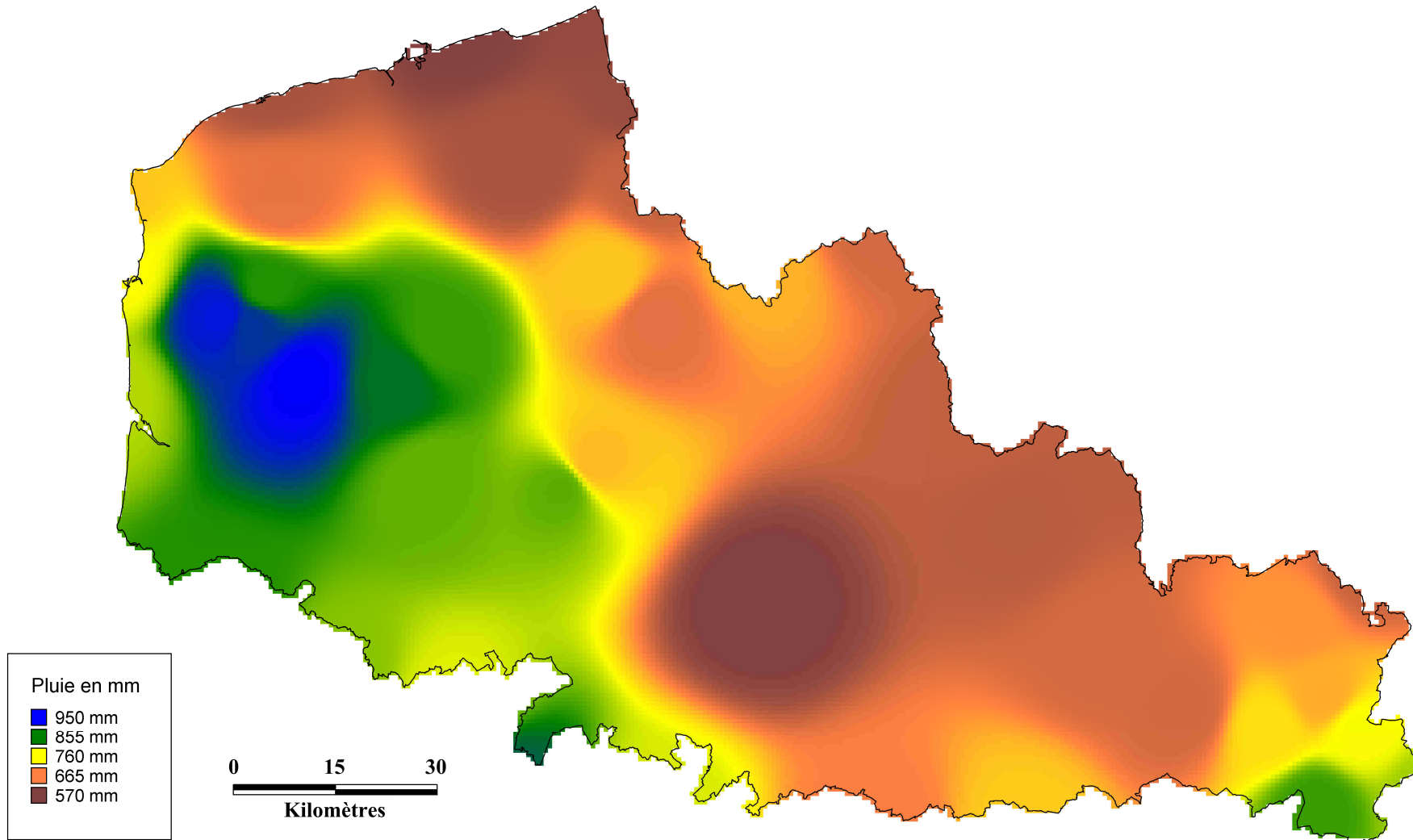
Pluviomètre à augets  
basculants "Précis Mécanique"  
Type 3039  
1 basculement = 0.1mm de pluie



### Carte du réseau pluviométrique de la DREAL



Carte de répartition du cumul de pluie pour l'année 2018 sur le bassin Artois-Picardie

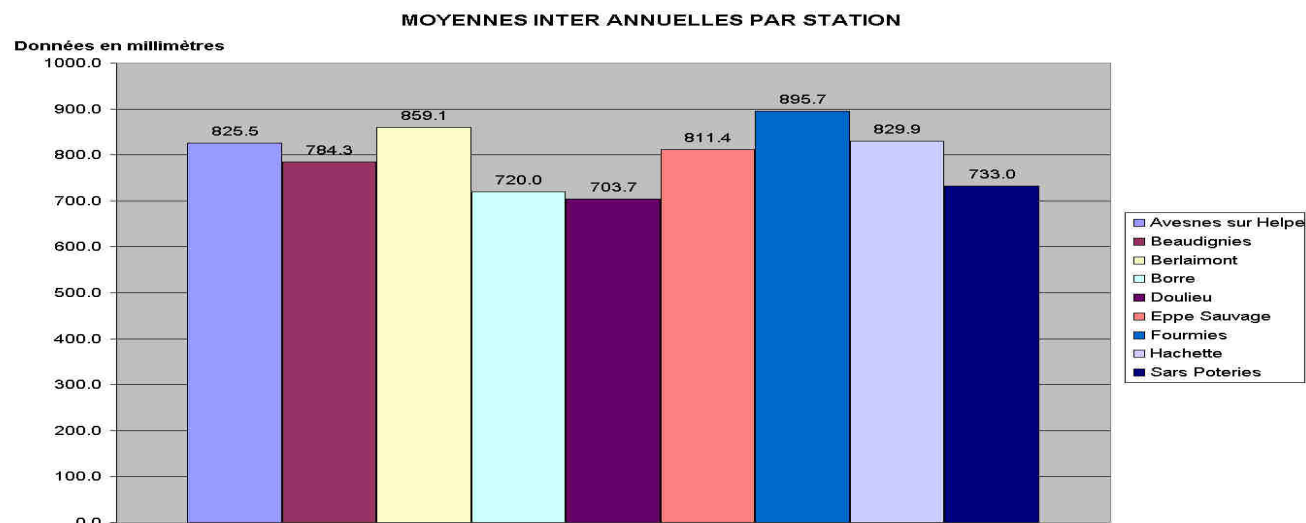


## 3-1 STATIONS PLUVIOMETRIQUES : MOYENNES INTER ANNUELLES

### DEPARTEMENT DU NORD

	Chronologie	Janvier	Février	Mars	Avril	Mai	Juin	Juillet	Aout	Sept.	Oct.	Nov.	Déc.	Total annuel
Avesnes sur Helpe	1982-2018	72,7	59,6	68,1	52,6	70,1	72,7	70,0	73,0	57,3	65,9	78,5	85,1	825,5
Beaudignies	1966-2018	65,1	55,0	64,6	51,7	63,7	71,4	72,7	69,4	58,4	63,1	74,1	74,9	784,3
Berlaimont	1975-2018	77,9	63,8	70,3	55,8	65,8	78,6	72,4	74,4	61,6	71,6	77,7	89,2	859,1
Borre	1966-2018	55,5	47,9	51,1	43,1	58,7	57,7	60,3	62,4	64,9	66,8	81,0	70,8	720,0
Doulieu	1994-2018	58,4	48,4	50,8	41,1	56,8	50,7	67,2	71,0	58,0	62,6	74,9	63,6	703,7
Eppe Sauvage	1982-2018	85,9	58,8	64,4	49,6	68,8	69,5	55,7	74,8	53,8	60,9	76,2	93,1	811,4
Fourmies	1961-2018	84,7	65,7	75,6	58,5	68,2	72,2	72,2	76,5	67,1	75,1	86,4	93,5	895,7
Hachette	1983-2018	75,4	62,4	71,8	55,7	62,3	66,4	70,7	72,8	60,5	70,8	76,0	84,2	829,0
Sars Poteries	1973-2018	64,6	50,8	51,0	43,7	56,9	55,0	60,2	64,1	60,0	70,6	77,6	78,6	733,0

\* Ferrière la Grande : chronologie insuffisante pour établir une moyenne inter-annuelle



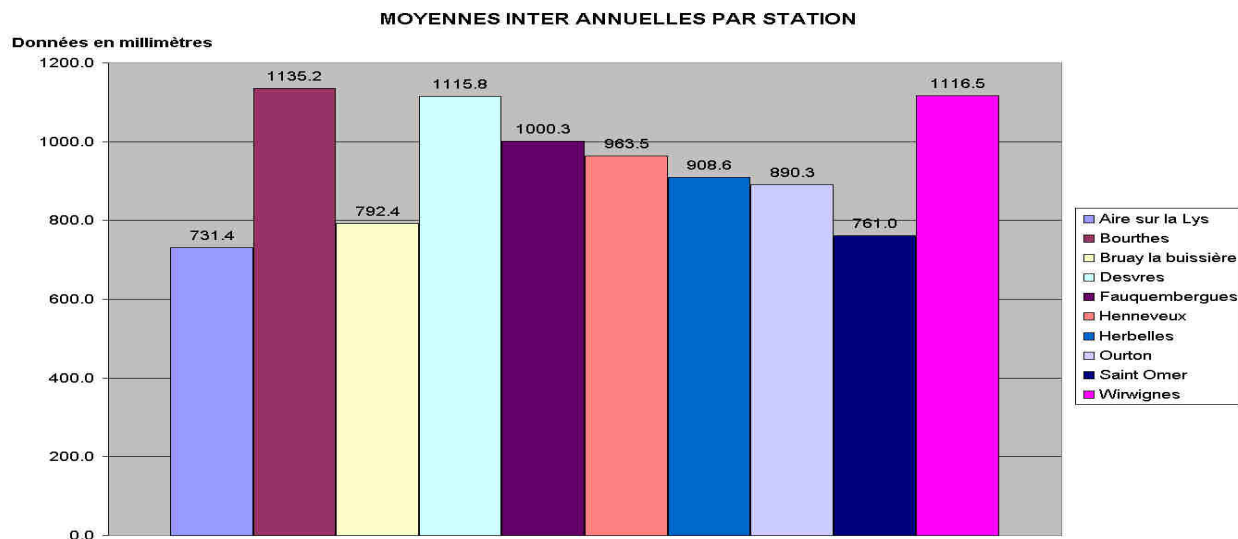
[Retour au sommaire](#)



## 3-2 STATIONS PLUVIOMETRIQUES : MOYENNES INTER ANNUELLES

### DEPARTEMENT DU PAS DE CALAIS

	Chronologie	Janvier	Février	Mars	Avril	Mai	Juin	Juillet	Aout	Sept.	Oct.	Nov.	Déc.	Total annuel
Aire sur la Lys	1973-2018	63,9	46,3	51,3	44,3	54,5	54,7	59,9	58,8	67,5	71,9	81,3	76,9	731,4
Bourthes	1966-2018	112,6	83,8	83,5	66,6	71,8	70,5	76,0	82,7	96,1	119,5	141,3	130,8	1135,2
Bruay la buissière	1990-2018	75,8	59,9	52,8	51,2	58,0	58,1	66,9	67,0	62,9	68,0	82,7	89,0	792,4
Desvres	1966-2018	105,0	79,8	77,7	64,6	70,4	73,0	73,7	84,2	102,5	121,7	137,5	125,9	1115,8
Fauquembergues	1963-2018	96,4	77,3	76,8	61,1	65,3	66,4	68,0	68,6	82,1	103,7	122,0	112,6	1000,3
Henneveux	1973-2018	92,3	65,7	69,2	54,8	63,8	58,7	63,9	72,6	87,2	107,0	112,5	115,8	963,5
Herbelles	1996-2018	90,0	70,7	62,0	48,0	68,7	56,2	74,4	76,6	64,8	86,2	107,0	103,9	908,6
Ourton	1966-2018	84,3	64,7	70,6	57,4	64,9	64,2	69,0	67,7	73,1	77,6	104,0	93,4	890,8
Saint Omer	1953-2018	64,5	53,0	49,9	44,9	52,6	54,3	63,8	63,2	65,8	77,3	89,7	82,0	761,0
Wirwignes	1989-2018	103,0	86,9	69,4	65,4	67,8	67,8	72,9	82,1	93,5	124,2	139,8	143,9	1116,5



[Retour au sommaire](#)

## 3-3 ETUDES STATISTIQUES PRECIPITATIONS JOURNALIERES

### Département du nord

	STATIONS	Avesnes sur Helpe	Beaumont	Berlaimont	Borre	Douliou	Eppe Sauvage	Fourmies	Hachette	Sars Poteries
	Chronologie	1982 – 2017	1966 – 2018	1975 – 2018	1966 – 2018	1994 – 2016	1982 – 2018	1961 – 2018	1983 – 2018	1973 – 2018
HOFM TO LOPOL	2 ans	32,4	31,5	32,7	31,7	29,8	26,5	34,6	31,2	30,8
	5 ans	43,9	42,1	44,7	43,9	41,4	38,6	44,6	42,5	40,8
	10 ans	53,8	51,0	55,1	54,4	52,3	49,4	52,7	52,2	49,2
	15 ans	60,3	56,8	62,0	61,4	59,5	56,9	57,9	58,6	54,7
	20 ans	65,3	61,3	67,3	66,9	64,1	62,8	61,8	63,6	58,9
	25 ans	69,4	65,0	71,7	71,4	68,0	67,7	65,1	67,7	62,4
	50 ans	83,8	77,8	87,2	87,4	83,0	85,5	76,1	82,1	74,3
	100 ans	101,1	92,9	105,8	106,8	101,7	107,8	88,9	99,5	88,5

### Département du Pas de Calais

	STATIONS	Aire sur la Lys	Bourthes	Bruay la buissière	Desvres	Fauquembergues	Henneveux	Herbelles	Ourton	Saint Omer	Wirwignes
	Chronologie	1973 – 2018	1966 – 2018	1990 – 2018	1966 – 2018	1963 – 2018	1973 – 2018	1996 – 2018	1966 – 2018	1953 – 2018	1989 – 2018
HOFM TO LOPOL	2 ans	30,3	40,4	33,8	38,5	36,6	35,3	34,5	33,1	32,8	40,4
	5 ans	41,6	50,4	47,5	48,4	45,5	47,2	43,5	47,3	42,1	52,3
	10 ans	51,4	58,3	59,4	56,4	52,6	57,1	50,8	60,0	49,8	62,0
	15 ans	57,9	63,3	67,4	61,4	57,1	63,6	55,4	68,5	54,7	68,3
	20 ans	62,9	67,0	73,7	65,2	60,5	68,6	58,9	75,2	58,4	73,0
	25 ans	67,1	70,1	78,9	68,3	63,2	72,7	61,8	80,8	61,4	76,9
	50 ans	81,7	80,3	97,3	78,8	72,4	86,9	71,4	100,8	71,8	90,3
	100 ans	99,4	92,0	119,9	90,8	82,9	103,8	82,4	125,6	83,9	105,8

Note : Les statistiques sont établies d'après la loi d'ajustement de Frechet.

[Retour au sommaire](#)

## 3-4 ETUDES STATISTIQUES PRECIPITATIONS MENSUELLES

### Département du nord

STATIONS	Avesnes sur Helpe	Beauidignies	Berlaimont	Borre	Douliou	Eppe Sauvage	Fourmies	Hachette	Sars Poteries
Chronologie	1982 – 2017	1966 – 2018	1975 – 2018	1966 – 2018	1994 – 2018	1982 – 2018	1961 – 2018	1983 – 2018	1973 – 2018
2 ans	141,6	122,2	138,1	119,4	118,5	112,2	140,5	132,2	127,8
5 ans	177,2	152,6	171,1	151,4	152,9	156,3	179,8	166,8	173,3
10 ans	205,6	176,8	197,2	177,2	181,1	194,7	211,7	194,6	212,0
15 ans	223,6	192,1	213,6	193,7	199,2	220,3	232,1	212,3	237,5
20 ans	237,1	203,6	225,9	206,1	213,0	240,3	247,6	225,6	257,2
25 ans	248,1	212,9	235,9	216,2	224,2	256,9	260,2	236,4	273,5
50 ans	285,2	244,3	269,5	250,5	262,7	315,6	303,2	273,1	330,3
100 ans	327,5	280,1	307,5	290,0	307,4	387,0	353,0	315,2	398,5

### Département du Pas de Calais

STATIONS	Aire sur la Lys	Bourthes	Bruay la buissière	Desvres	Fauquembergues	Henneveux	Herbelles	Ourton	Saint Omer	Wirwignes
Chronologie	1973 – 2018	1966 – 2018	1990 – 2018	1966 – 2018	1963 – 2018	1973 – 2018	1996 – 2018	1966 – 2018	1953- 2018	1989 – 2018
2 ans	122,1	188,3	146,8	190,7	171,1	162,5	149,8	145,1	131,5	177,9
5 ans	157,5	246,1	184,7	244,0	222,9	215,5	195,4	181,3	171,4	246,3
10 ans	186,4	293,7	215,0	287,3	265,5	259,7	233,1	210,1	204,4	305,5
15 ans	205,1	324,6	234,3	315,1	293,0	288,6	257,4	228,3	225,7	344,9
20 ans	219,2	348,1	248,8	336,1	314,0	310,7	275,9	242,0	241,9	375,5
25 ans	230,7	367,4	260,5	353,2	331,1	328,8	291,1	253,1	255,2	401,0
50 ans	270,2	433,7	300,4	411,6	390,1	391,7	343,4	290,7	300,9	490,6
100 ans	316,2	511,4	346,1	479,1	459,1	466,1	404,5	333,4	354,4	599,5

Note : Les statistiques sont établies d'après la loi d'ajustement de Frechet.

[Retour au sommaire](#)

## LISTE DES STATIONS

### DEPARTEMENT DU NORD

Code INSEE Station	Nom station	Sous bassin versant et bassin principal
59036	<a href="#">AVESNES SUR HELPE</a>	Helpe Majeure / Sambre
59057	<a href="#">BEAUDIGNIES</a>	Ecaillon / Escaut
59068	<a href="#">BERLAIMONT</a>	Sambre
59091	<a href="#">BORRE</a>	Bourre / Lys
59180	<a href="#">DOULIEU(LE)</a>	Lys
59198	<a href="#">EPPE SAUVAGE</a>	Helpe Majeure / Sambre
59230	<a href="#">FERRIERE LA GRANDE</a>	Solre / Sambre
59249	<a href="#">FOURMIES</a>	Helpe Mineure / Sambre
59325	<a href="#">HACHETTE</a>	Sambre
59555	<a href="#">SARS POTERIES</a>	Solre / Sambre

### DEPARTEMENT DU PAS DE CALAIS

62014	<a href="#">AIRE SUR LA LYS</a>	Lys canalisée
62168	<a href="#">BOURTHES</a>	Aa
62178	<a href="#">BRUAY EN ARTOIS</a>	Lawe / Lys
62268	<a href="#">DESVRES</a>	Liane
62325	<a href="#">FAUQUEMBERGUES</a>	Aa
62429	<a href="#">HENNEVEUX</a>	Liane
62431	<a href="#">HERBELLES</a>	Lys
62642	<a href="#">OURTON</a>	Lawe / Lys
62765	<a href="#">SAINT OMER</a>	Aa
62896	<a href="#">WIRWIGNES</a>	Liane

[Retour au sommaire](#)

J/M	Janvier	Février	Mars	Avril	Mai	Juin	Juillet	Aout	Sept.	Oct.	Nov.	Déc.
1	7,2	2,4	0	1,6	0	2,6	0	0	0	1	4	21,2
2	13,6	7,4	1,2	4,2	0,4	0	0	0	0	1,2	0	13,2
3	2,8	2,4	0	4,6	0	0	0,8	0	6,2	0	0	8,6
4	14,4	0,2	3	0	0	0	5	0	0,4	0	0,2	0
5	2,4	0,2	0	0	0	0	0	0	0	0	0	0,8
6	0,2	0	0,4	0	0	0,2	0	0	0,6	2,8	0	3,2
7	0,2	2,6	2,6	0	0	0	0	3,4	2,2	0	2,8	16
8	0	2,4	6	0	0	0	0	0	0	0	0	12,6
9	0,8	3	3,6	0	0	0	0	2	0	0,2	2,6	5,2
10	1,6	4,2	19,2	0	0	0	0,4	3,4	0	1,2	9,4	0,2
11	0	0,2	0	3,2	0	27,2	0	0	0	3,6	4,4	0,2
12	0	0,2	9	2,8	9	4,8	0	6,6	0	0	4,8	0
13	0	0	0,8	0	0,8	0,2	0	10,6	0	0	0	0
14	0	6,2	0	0,6	0	0,4	0	0	0	0	0,2	0
15	24,2	2,4	5,8	0,2	0	0	0,4	0	0	0	0	0,2
16	0,8	0,2	0	0	0,4	0	0,6	19,4	0	0	0	5,6
17	4,8	0	0	0	0,2	0	0	0	0	0	0,2	0
18	1	0	0,8	0	0	0,6	0	0	0	0	0	1,6
19	2,6	0,6	0	0	0	0,2	0	0	0	0	0	0,8
20	4,6	0	0,2	0	5,2	0,2	1,2	0	1,4	0	0,2	11
21	14	0	0	0	0,2	0	0	0	8,8	0	0	1,8
22	2,4	0,2	4	2,2	10	0	0	0	16,4	0,8	0,6	4,4
23	1,4	0	0	0	2,4	0	0	0,8	17,8	0,2	6,6	16,8
24	2	0	0	0,4	8,2	0	0	2,8	0,2	0,8	2,2	0,2
25	2	0	0	0	0	0,00	0	0	0	0	0,8	0
26	0	0	0	0,4	0	0	0,2	4	0	2,2	1,8	0
27	2,6	0	5	0	0,6	0	3,8	0	1,2	0,4	1,2	0,2
28	0,4	0	7,2	6,8	33	0	0	0	0	0	2,4	0
29	1,6		3,6	11,4	0,6	0	0	3	0	13,8	0,8	1,4
30	3,6		1	11,9	1	0	0	0,2	0	19,2	1	1,4
31	9,7		0,2		3,1		0	0		0,2		0
Tot.	120,9	34,8	73,6	50,3	75,1	36,4	12,4	56,2	55,2	47,6	46,2	126,6

Codes

- \* Précipitations neigeuses
- E Précipitations estimées
- MQ Données manquantes
- Tr Traces (hauteur d'eau inférieure à 1/10 de millimètre)
- ( Indique que la donnée est ventilée sur les quelques jours où cette parenthèse est ouverte
- ) Indique la fin de la ventilation.

[Retour au sommaire](#)

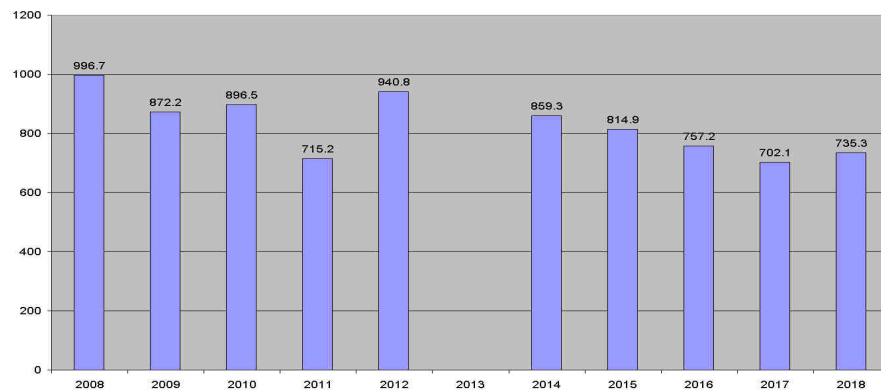
## CUMULS ANNUELS ET MOYENNES INTER-ANNUELLES ( en mm ) 2008 à 2018

### AVESNES SUR HELPE

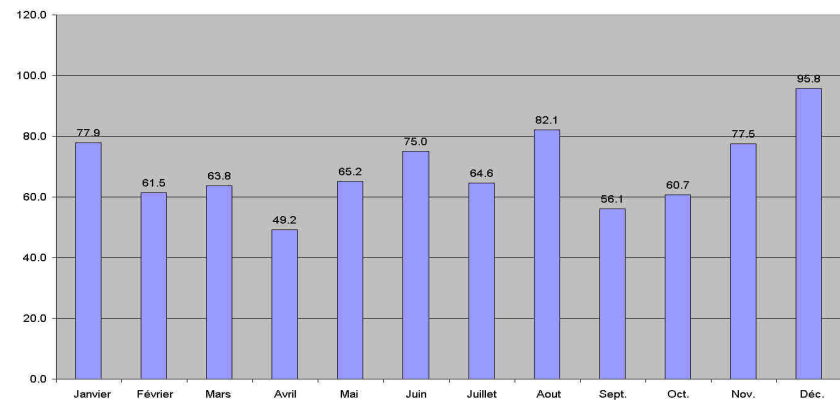
	Janvier	Février	Mars	Avril	Mai	Juin	Juillet	Aout	Sept.	Oct.	Nov.	Déc.	Total annuel
<b>2008</b>	84,8	64,8	173,1	76,8	73	51,2	67,6	100,3	86,4	103,4	74,2	41,1	<b>996,7</b>
<b>2009</b>	79,5	62,7	90,9	76,5	85,4	31	75,8	51,3	33,1	77,8	134,4	73,8	<b>872,2</b>
<b>2010</b>	34	105	55,7	33,5	51,6	39,1	77,2	175,9	78,7	54,7	104,1	87	<b>896,5</b>
<b>2011</b>	83,6	38,8	18,3	17,7	6	80,9	60,5	124,7	51	42	14,8	176,9	<b>715,2</b>
<b>2012</b>	91,1	30,4	57,2	95,5	38,0	130,0	139,0	24,0	38,0	100,0	56,5	141,1	<b>940,8</b>
<b>2013</b>	63	45	18	22	129	98,0	55,0	31,0	77,0	69,5	127,5		
<b>2014</b>	78,9	78,6	21,5	37,6	68,2	86,2	99,2	113,2	31,3	73,1	51,4	120,1	<b>859,3</b>
<b>2015</b>	72,3	86,1	45,1	52,8	59,9	60,1	55,9	100,4	86,4	51,9	102	42	<b>814,9</b>
<b>2016</b>	106,4	94	77	66,7	85	163,2	17,5	57,3	16,2	17,8	33	23,1	<b>757,2</b>
<b>2017</b>	42,9	36,1	71,4	11,4	45,9	48,5	50,3	68,9	63,3	29,4	108,1	125,9	<b>702,1</b>
<b>2018</b>	120,9	34,8	73,6	50,3	75,1	36,4	12,4	56,2	55,2	47,6	46,2	126,6	<b>735,3</b>

<b>Moyenne :</b>	<b>77,9</b>	<b>61,5</b>	<b>63,8</b>	<b>49,2</b>	<b>65,2</b>	<b>75,0</b>	<b>64,6</b>	<b>82,1</b>	<b>56,1</b>	<b>60,7</b>	<b>77,5</b>	<b>95,8</b>	<b>829,0</b>
------------------	-------------	-------------	-------------	-------------	-------------	-------------	-------------	-------------	-------------	-------------	-------------	-------------	--------------

CUMULS ANNUELS (en mm) 2008 à 2018



MOYENNES INTER ANNUELLES (en mm) 2008 à 2018



[Retour au sommaire](#)

J/M	Janvier	Février	Mars	Avril	Mai	Juin	Juillet	Aout	Sept.	Oct.	Nov.	Déc.
1	4,4	2,3	0,1 *	1,2	0,1	13	0	0	0	0,6	2,8	15,2
2	8,6	5,4	0,9	1,4	0,7	0	0	0	0	1,2	0	14,4
3	3,6	1,3	* 0,3	2,3	0	0	16,8	0	0,8	0	0,2	5
4	14,8	E 0,3	4,6	1	0	0	2,6	0	1,3	0,1	0	0
5	2	E 0,5 *	0,1	1	0	0	0	0	0	0,1	0	1,2
6	0	E 0,9 *	0,7	0	0	3,4	0	0	1,6	1	0	3,2
7	0	E 0 *	0,8	0,8	0	0	0	2,6	0,1	0,2	1,2	14,2
8	0	E 0 *	5,5	2,2	0	0	0	0	0	0,1	0	4,2
9	2,3	E 2,4	2,3	0,1	0	0	0	9,7	0	0,1	1,8	2,6
10	1	E 3,3	13,6	0,1	0	0	0	0,4	0	2,4	3,6	0,4
11	0,2	E 1,9 *	0	0,1	0	4,3	0	0	0	2,4	8,8	0,2
12	0	0,1	3,6	4,4	3	2,2	0	6,1	0,3	0	4	0
13	0	0,1	0,6	0,1	0	0	0	1,5	0,1	0	0,2	0,2
14	0,2	3,8	0	2,5	0	0,1	0	0	0	0	0	0
15	16,9	0,8	3,3	0,2	0	0	0	0	0	0	0	7,8
16	0,1	0,2	0	0,1	0	0	0,2	11	0,1	0	0	0,8
17	3,3	0	0	0,1	0	0	0	0	0	0,1	0	0
18	0,7	0,3	* 0,7	0	0	0,3	0	0	0	0,1	0	2
19	0,6	1,1	0,1	0	0,1	0,2	0,1	0	0,1	0	0	1,6
20	4,9	0	0,1	0,1	0,3	0,1	6,2	0	4,7	0	0,2	5,2
21	13,5	0,1	0,1	0	0,2	0	0	0	2,9	0,2	0,2	3,8
22	0,7	0,1	3,3	1,2	0	0	0	0	16,4	1	0,2	4,4
23	0,3	0	0,2	0	3,5	0	0	1	17,6	0	6,8	13
24	1	0	0	0,2	7,1	0	0	4,1	0,1	0,2	3,2	0
25	1,2	0	0,1	0	0,4	0	0	0	0,1	0,2	0,4	0
26	0	0	0	0	0,3	0	0	3,7	0,1	1,4	1	0,2
27	2,8	0	6,1	1	0,3	0	8,5	0	0,1	0,4	2,6	0
28	0	0	9,8	3,2	47,2	0	0	0,6	0	0	2,2	0,2
29	0,8		1,6	11,7	0,7	0	0,1	4,2	0,1	14,6	0,8	0,8
30	1		0,1	10,5	0	0	0	1,7	0,2	13,2	0,8	1,4
31	13,1		3,1		0,4		0	0		0,4		0,2
Tot.	98	24,9	61,7	45,5	64,3	23,6	34,5	46,6	46,7	40	41	102,2

[Retour au sommaire](#)

## Codes

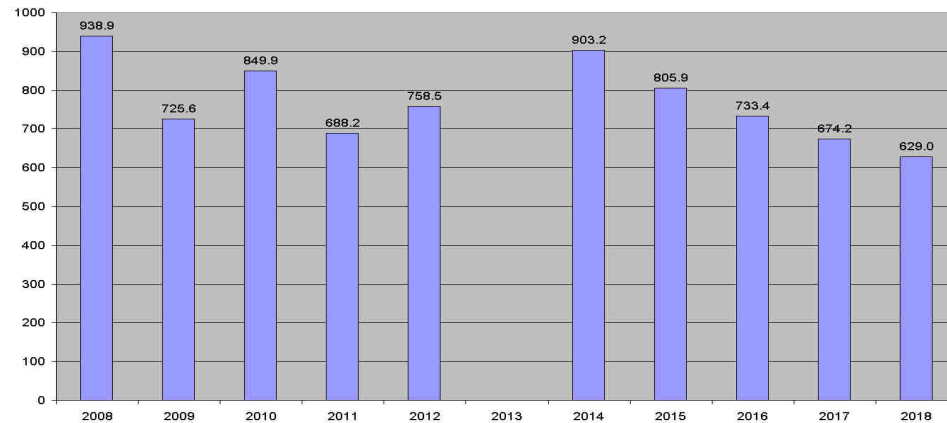
- \* Précipitations neigeuses
- E Précipitations estimées
- MQ Données manquantes
- Tr Traces (hauteur d'eau inférieure à 1/10 de millimètre)
- ( Indique que la donnée est ventilée sur les quelques jours où cette parenthèse est ouverte
- ) Indique la fin de la ventilation.

## CUMULS ANNUELS ET MOYENNES INTER-ANNUELLES ( en mm ) 2008 à 2018

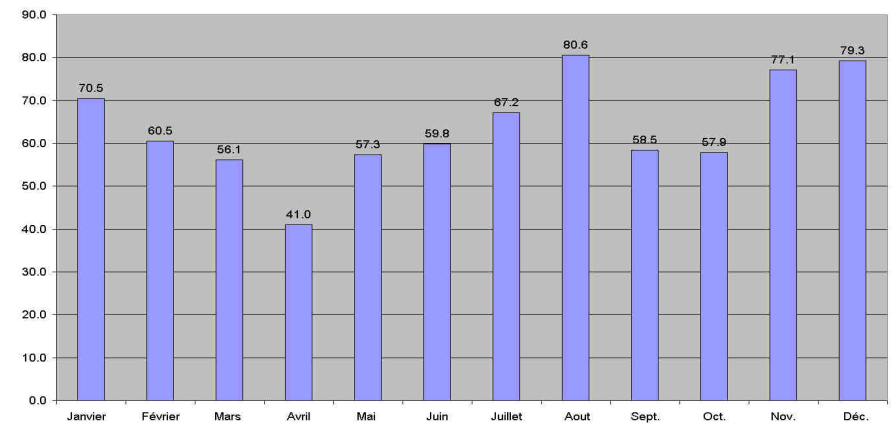
### BEAUDIGNIES

	Janvier	Février	Mars	Avril	Mai	Juin	Juillet	Aout	Sept.	Oct.	Nov.	Déc.	Total annuel
<b>2008</b>	64,7	51,2	132,5	51,8	70,2	67	96	127,1	94,9	78,4	71	34,1	<b>938,9</b>
<b>2009</b>	57,2	49,5	71,3	56,2	74,7	33,5	65,8	38,1	31,3	72,9	111,3	63,8	<b>725,6</b>
<b>2010</b>	46,2	102,1	47,6	28,2	51,6	22,5	72,9	153,5	81	63,7	101,7	78,9	<b>849,9</b>
<b>2011</b>	61	35,8	20,2	29,2	4,6	82,3	78,9	117,5	58,3	29,2	16,1	155,1	<b>688,2</b>
<b>2012</b>	81,9	28,6	49,6	74,6	25,6	108,9	73	26,6	38,8	91,5	53,4	106	<b>758,5</b>
<b>2013</b>	64,4	56,9	38,3	27,5	97,4	69,7	53,5	29,6		35,4	117,2	69,5	
<b>2014</b>	71,2	87,9	39,3	45,1	64	64,4	110,7	139,5	62,1	70,1	55,4	93,5	<b>903,2</b>
<b>2015</b>	91,5	100,9	20,5	42,6	48,3	55	83,2	91,2	76,8	47,7	106,4	41,8	<b>805,9</b>
<b>2016</b>	90,2	88,8	70,4	40,4	94,8	102,7	34,2	54,7	26,6	41,8	63,8	25	<b>733,4</b>
<b>2017</b>	49	39,2	66,2	10,2	34,6	28,6	36,8	61,7	68,2	66,2	111	102,5	<b>674,2</b>
<b>2018</b>	98	24,9	61,7	45,5	64,3	23,6	34,5	46,6	46,7	40	41	102,2	<b>629,0</b>
<b>Moyenne :</b>	<b>70,5</b>	<b>60,5</b>	<b>56,1</b>	<b>41,0</b>	<b>57,3</b>	<b>59,8</b>	<b>67,2</b>	<b>80,6</b>	<b>58,5</b>	<b>57,9</b>	<b>77,1</b>	<b>79,3</b>	<b>770,7</b>

CUMULS ANNUELS (en mm) 2008 à 2018



MOYENNES INTER ANNUELLES (en mm) 2008 à 2018



[Retour au sommaire](#)



J/M	Janvier	Février	Mars	Avril	Mai	Juin	Juillet	Aout	Sept.	Oct.	Nov.	Déc.
1	6	2,7	0	2,2	0	7,7	0	0	0	1,1	1,5	20,9
2	13	7,3	0,2	4,3	0,3	0	0	0	0,1	1,6	0	8,4
3	2,9	0,8	0,5	3,2	0	0,1	0,6	0	1,2	1,3	0,1	7,2
4	15,2	0	3,7	1,4	0	0	0,3	0	0,5	0	0,1	0,1
5	2,8	0,1	0	0,5	0	0	0	0	0	0	0,9	0,9
6	0	0	0,5	0	0	8,4	0	0	1,1	2,7	0	6,9
7	0	0,1	2,3	0,4	0	0	0	6	0,1	0	1,4	16,7
8	0	0	6,3	0,4	0	0	0	0,4	0	0	0	4,3
9	1,2	0	4,3	0,3	0	0	0	0,3	0	0	1,8	6,5
10	1,6	12	11,7	0,1	0	0	0,5	0,1	0	0,4	5,3	0,2
11	0,1	0,2	0,1	0,1	0	10,7	0	0,2	0	0,5	9	0,1
12	0	0,6	6,2	4,2	1,7	3	0	E 6,3	0,2	0	3,8	0,2
13	0	0,1	0,9	0,1	0,5	0,1	0	0,2	0	0	0	0
14	0	4,7	0	1,3	0	0,3	0	4,6	0	0	0	0
15	18,6	1,5	4,4	0,4	0,1	0	0	0	0,1	0	0	8,8
16	0	0,1	0,2	0,1	0,1	0	0	17,1	0	0	0	2,9
17	5,7	0	0	0	0	0	0	0,1	0	0	0,1	0,1
18	0,9	0,2	0,1	0,1	0	0,6	2,3	0	0	0	0	1,7
19	1,4	0,4	0,1	0	0	0,4	0	0	0	0	0	1,3
20	6,2	0	0,1	0	0	0	1,4	0	1,6	0	0,1	8,6
21	13,8	0	0	0	0	0	0	0	4,5	0	0,1	5,5
22	1	0	4,1	0,4	0	0	0	0	18,3	0,7	0,3	9
23	1,3	0	0	0,1	5,3	0	0	E 0,6	26,2	0	8,5	16,2
24	2,4	0	0	0	7,8	0	0	E 4,6	0,1	0,1	3,3	0
25	2,5	0	0,1	0	0,1	0	0	E 2,3	0,1	0	0,7	0,1
26	0	0	0	0,2	0	0	0	E 8,2	0	1,2	0,8	0
27	2,4	0	7,7	0	18,4	0	5,9	0	0,1	1,3	2,8	0,1
28	0,2	0	6,4	7	E 64	0	0	0	0	0	4,9	0
29	1		1,6	13	E 1,1	0	0	E 3,5	0,1	14,1	0,5	0,7
30	3,3		2	9,7	E 0,4	0	0	E 1,4	1,5	16,4	0,2	1,3
31	8,2		0,2		E 2		0	0		0,1		0
Tot.	111,7	30,8	63,7	49,5	101,8	31,3	11	55,9	55,8	41,5	46,2	128,7

[Retour au sommaire](#)

Codes

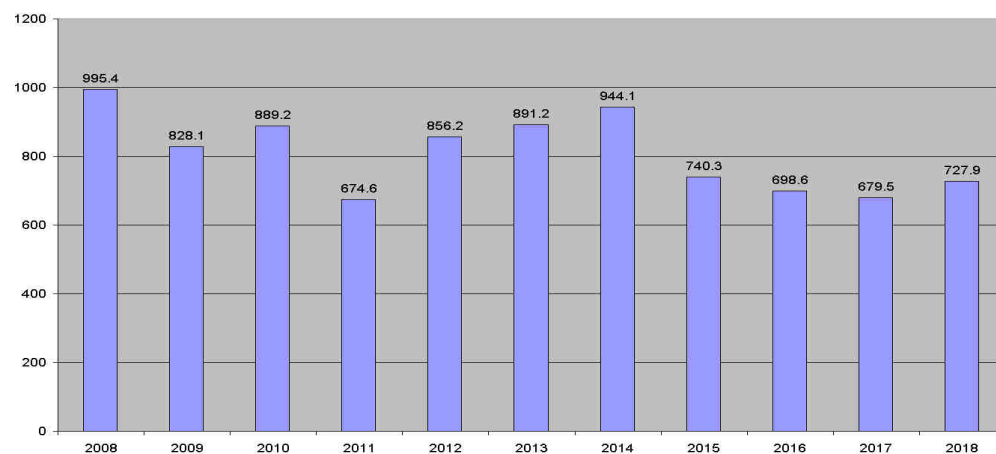
- \* Précipitations neigeuses
- E Précipitations estimées
- MQ Données manquantes
- Tr Traces (hauteur d'eau inférieure à 1/10 de millimètre)
- ( Indique que la donnée est ventilée sur les quelques jours où cette parenthèse est ouverte
- ) Indique la fin de la ventilation.

## CUMULS ANNUELS ET MOYENNES INTER-ANNUELLES ( en mm ) 2008 à 2018

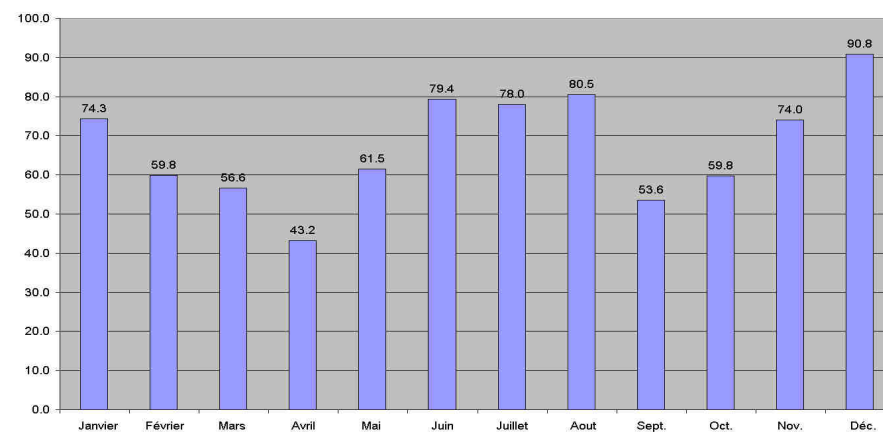
### BERLAIMONT

	Janvier	Février	Mars	Avril	Mai	Juin	Juillet	Aout	Sept.	Oct.	Nov.	Déc.	Total annuel
<b>2008</b>	82,1	66,2	162,3	70,7	54,1	67,9	98,1	92	88,2	91,8	81,3	40,7	<b>995,4</b>
<b>2009</b>	58,9	71,4	86,9	59	89,6	59,2	57,6	36,1	28,7	73,4	122,2	85,1	<b>828,1</b>
<b>2010</b>	53,6	102,3	42	24,2	44	41,3	106	166	79,2	58,8	93,1	78,7	<b>889,2</b>
<b>2011</b>	80,6	28,5	20	15,1	9,1	88,4	53,9	99,4	52,9	38,2	16,9	171,6	<b>674,6</b>
<b>2012</b>	84,3	28,2	46,9	100,5	23,8	145,3	93,2	33,9	33,5	102,0	43,9	120,7	<b>856,2</b>
<b>2013</b>	35,4	45,3	32,6	35,2	112,4	96,1	107,9	54,1	93,8	76,4	119,8	82,2	<b>891,2</b>
<b>2014</b>	78,7	81,8	28,6	55,1	80,4	85,1	140,3	119,8	32,8	71,9	56,4	113,2	<b>944,1</b>
<b>2015</b>	99,7	87,1	35	38,4	37,3	60	73,2	100,8	44,5	40,2	85,4	38,7	<b>740,3</b>
<b>2016</b>	90	77,1	42,3	18,3	86,9	137,6	69,6	61,1	13,7	31,8	45,5	24,7	<b>698,6</b>
<b>2017</b>	41,9	39,3	62,7	9,3	37,4	60,7	46,7	66	66	31,4	103,3	114,8	<b>679,5</b>
<b>2018</b>	111,7	30,8	63,7	49,5	101,8	31,3	11	55,9	55,8	41,5	46,2	128,7	<b>727,9</b>
<b>Moyenne :</b>	<b>74,3</b>	<b>59,8</b>	<b>56,6</b>	<b>43,2</b>	<b>61,5</b>	<b>79,4</b>	<b>78,0</b>	<b>80,5</b>	<b>53,6</b>	<b>59,8</b>	<b>74,0</b>	<b>90,8</b>	<b>811,4</b>

CUMULS ANNUELS (en mm) 2008 à 2018



MOYENNES INTER ANNUELLES (en mm) 2008 à 2018



[Retour au sommaire](#)

J/M	Janvier	Février	Mars	Avril	Mai	Juin	Juillet	Aout	Sept.	Oct.	Nov.	Déc.
1	9	4,4	0	2,4	0	0	0	0	0	0,4	2,4	9,4
2	14	7,8	0	0,4	0,8	0	0	0	0	1,2	0,8	7,4
3	3,7	2,2	0,4	2,8	0	0	0,8	0	0	0	0	2,4
4	2,8	0,2	6,8	3,8	0	0	0	0	1,4	0	0	0,6
5	1,8	0,2	0	0,2	0	0,4	0	0	1	0	0	2,8
6	1	0	2,6	0	0	0,8	0	0	3,6	0	1	2,6
7	0,4	0	2,8	1,2	0	0	0	1,8	0	0	4,2	5,8
8	0	0,4	3,6	0,2	0	0	0	0	0	0	5,3	7,8
9	4,3	7,8	2,4	6	0	0	0	22	0	0	5	5,8
10	0,8	* 1,2	14,6	0,4	0	0	0	3	0	1,4	5,2	0
11	0,8	0,4	1,4	0	0	0	0,4	0	0	1,4	3	0,2
12	0,6	0,6	5,2	3,6	9,6	0	0	13,6	0,4	0	0,4	0,2
13	0,4	0,2	1	0	0,4	0	0	1,2	0	0	0,2	0,2
14	0	3,4	0	25,6	0	0	0	0	0	0	0,2	0
15	7,5	0	2	4,4	0	0	0	0	0	0	0,2	6
16	0,4	0,2	0,2	0	0	0	0	6,4	0	0	0	8
17	3,8	0	0	0	0	0	0	0	0	0	0	E 0,2
18	1,2	0,2	0	0	0	0	0	0	0	0	1,8	E 0,8
19	3,4	3,8	0,4	0	0	0	0	0	0	0	0,4	0,8
20	4,8	1,4	0,6	0	0	1,4	5	0	0,8	0	0,4	12,8
21	8,4	0	0,4	0	0	0	0	0	0,6	0,6	0	0,6
22	0	0	1,4	0,2	0,6	0	0	0	14,8	0	0,2	0,2
23	3,4	0	0	0	5,6	0	0	0	21,6	0	3	7,8
24	3,4	0	0	0	14,8	0	0	7	0	0	1,2	0
25	1,2	0	0	0	2,8	0	0	5,4	0	0	5	0,2
26	2,4	0	0	0	0	0	0	4,6	0	1,6	2,2	0
27	0,4	0	3,8	0,4	2	0	21,4	0,2	0	13,6	6	0,2
28	0	0	5,8	0	30,8	0	0,2	1,6	0	0	3,2	0
29	0,2		1	21,8	0,4	0	0,6	17,6	0	20,2	2,8	0
30	1,4		2,8	7	0,2	0	5,8	0	0,5	10	0,6	0,4
31	7		2		30		0	0		0,1		0,6
Tot.	88,5	34,4	61,2	80,4	98	1,2	34,2	84,4	44,7	50,5	54,7	83,8

[Retour au sommaire](#)

Codes

- \* Précipitations neigeuses
- E Précipitations estimées
- MQ Données manquantes
- Tr Traces (hauteur d'eau inférieure à 1/10 de millimètre)
- ( Indique que la donnée est ventilée sur les quelques jours où cette parenthèse est ouverte
- ) Indique la fin de la ventilation.

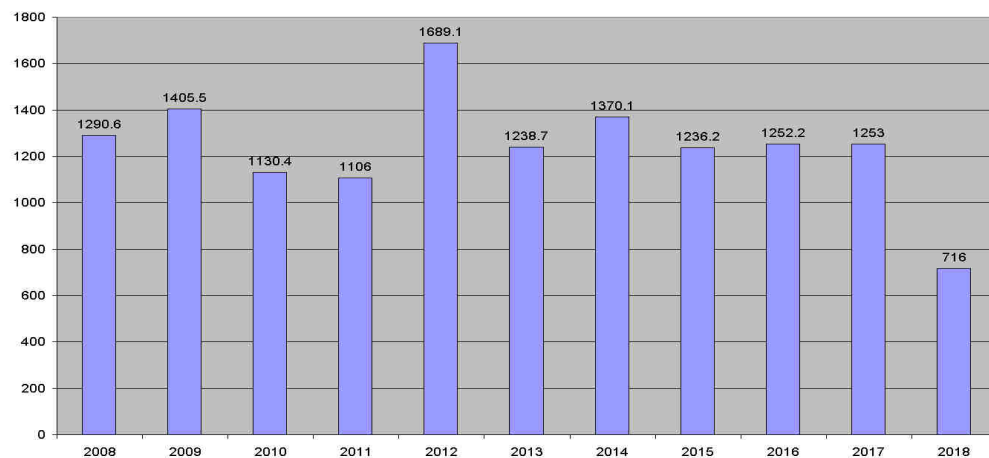
## CUMULS ANNUELS ET MOYENNES INTER-ANNUELLES ( en mm ) 2008 à 2018

### BORRE

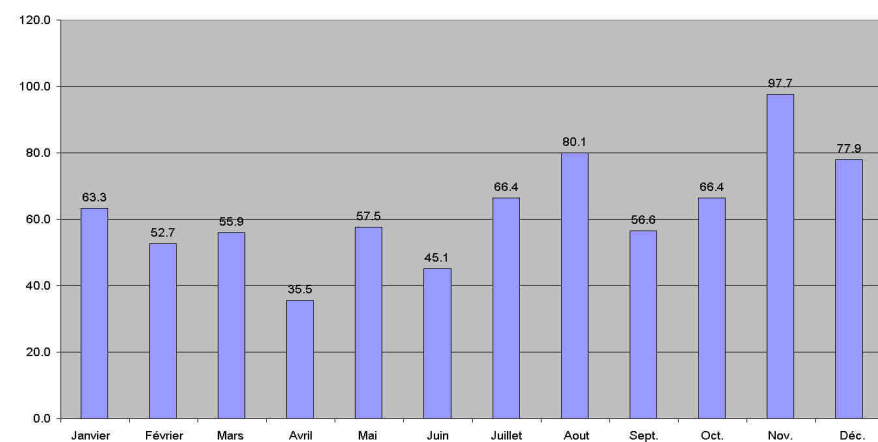
	Janvier	Février	Mars	Avril	Mai	Juin	Juillet	Aout	Sept.	Oct.	Nov.	Déc.	Total annuel
<b>2008</b>	52,8	27,1	109,7	40,3	46,1	56,3	48,4	115,4	74,1	45,7	97,1	63,7	<b>776,7</b>
<b>2009</b>	62,6	43,9	45,6	50,2	35,6	68,5	56,8	23,1	32,3	80,8	186,8	61,5	<b>747,7</b>
<b>2010</b>	47,8	77	44,3	9,4	54,8	31,1	47	140,9	90,4	71,7	96,9	58,7	<b>770,0</b>
<b>2011</b>	43,8	35,9	18	16	22,6	57,4	77,2	96,6	53,5	27,8	29,3	147,9	<b>626,0</b>
<b>2012</b>	44,8	26,3	75,5	77,3	51,1	80,2	142,3	36,2	29,1	122,8	87,6	174,3	<b>947,5</b>
<b>2013</b>	47,8	49,7	70,7	27,6	69,4	48,6	55,8	39,2	54,6	145,3	124,1	52,8	<b>785,6</b>
<b>2014</b>	77,8	102,1	37,8	15,5	79,1	35,8	149,3	97,3	24,3	52,9	58,6	63,2	<b>793,7</b>
<b>2015</b>	95,6	56,9	29,2	21	40,4	38,1	59,3	92,4	57,5	42,1	106,8	28,5	<b>667,8</b>
<b>2016</b>	86,8	69,3	84,1	44,9	100,6	70,7	34	51,3	55,1	61,7	138,8	21,9	<b>819,2</b>
<b>2017</b>	48	57,1	38,5	8,4	35,2	7,8	26,4	103,8	107	28,6	93,6	101,1	<b>655,5</b>
<b>2018</b>	88,5	34,4	61,2	80,4	98	1,2	34,2	84,4	44,7	50,5	54,7	83,8	<b>716,0</b>

<b>Moyenne :</b>	<b>63,3</b>	<b>52,7</b>	<b>55,9</b>	<b>35,5</b>	<b>57,5</b>	<b>45,1</b>	<b>66,4</b>	<b>80,1</b>	<b>56,6</b>	<b>66,4</b>	<b>97,7</b>	<b>77,9</b>	<b>755,1</b>
------------------	-------------	-------------	-------------	-------------	-------------	-------------	-------------	-------------	-------------	-------------	-------------	-------------	--------------

CUMULS ANNUELS (en mm) 2008 à 2018



MOYENNES INTER ANNUELLES (en mm) 2008 à 2018



[Retour au sommaire](#)

J/M	Janvier	Février	Mars	Avril	Mai	Juin	Juillet	Aout	Sept.	Oct.	Nov.	Déc.
1	E 0	2,7	0	1,1	0	0	0	0	0	0,9	1,9	12,3
2	E 9,3	4,4	0	0,9	0	0	0	0	0	0,7	0,1	6
3	E 7,2	1,7	0,2	5,7	0	0	0,4	0	0	0,1	0	0,8
4	E 8,9	0	5,6	3,7	0	0	0	0	2,3	0	0	0,8
5	E 2	0,4	0,1	0,5	0	0	0	0	0	E 0	0	1,5
6	E 0,1	0	2,5	0	0	2,4	0	0	1,2	E 0	0,6	2,1
7	E 0	0,1	3,4	0,8	0	0	0	2,4	0	E 0	4,1	4,2
8	E 0	0	4,7	0	0	0	0	0	0	0	0,1	9,1
9	E 4	6	1,9	3,6	0	0	0	34,3	0	0	4,4	3
10	E 1,1	1,5	10	0,1	0	0	0,1	4,5	0	1,8	3,7	0,2
11	E 0,2	0,3	2,4	0	0	0	0,4	0	0	0,5	4,9	0,1
12	0	0,4	3,9	4,5	8,7	0,1	0	14,6	0,4	0	1,7	0
13	0	0,1	0,6	0	0,5	0	0	1,8	0	0	1	0,2
14	0	3,8	0	5	0	0	0	0	0	0	0,1	0,1
15	6,2	0	2	1,9	0	0	0	0	0,1	0	0,1	0,1
16	2,5	0	2,5	0	0	0	0	8,7	0	0	0,1	2,1
17	2,9	0	0	0	0	0	0	0	0	0,1	0	0,1
18	0	0,1	0	0	0	0	0	0	0	0	0,1	0,6
19	1,7	4	0,4	0	0	0	0	0	0	0	0,1	2,2
20	4,6	1,7	1	0	0	0	4,5	0	1,8	0	0,6	13,6
21	14,3	0,1	0	0,1	0	0	0	0	0	0,7	0	0,7
22	0	0,1	1,8	0	0,9	0	0	0	16,8	0	0,1	0,3
23	1,1	0	0	0	9,4	0	0	0	15,7	0	3,1	7,2
24	2,3	0	0	0	0,9	0	0	7,1	0	0	4	0
25	0	0	0	0	1,9	0	0	5,7	0	0	0,2	0,1
26	0	0	0,1	0	0	0	0	4,6	1,3	2,4	1,2	0,1
27	0,4	0	5,4	0	1,6	0	18,3	0,1	0	14,1	4,5	0
28	0	0	7	0	35,2	0	0,1	1,9	0	0	1,1	0,1
29	0,1		1,3	E 19,9	0,5	0	0	15,8	0	12,2	4,2	0,1
30	12,3		1,6	E 12	0,8	0	2,2	0,1	0	17,9	0,9	0,4
31	15,8		0,3		3,5		0	0		0		0,2
Tot.	97	27,4	58,7	59,8	63,9	2,5	26	101,6	39,6	51,4	42,9	68,3

[Retour au sommaire](#)

Codes

- \* Précipitations neigeuses
- E Précipitations estimées
- MQ Données manquantes
- Tr Traces (hauteur d'eau inférieure à 1/10 de millimètre)
- ( Indique que la donnée est ventilée sur les quelques jours où cette parenthèse est ouverte
- ) Indique la fin de la ventilation.

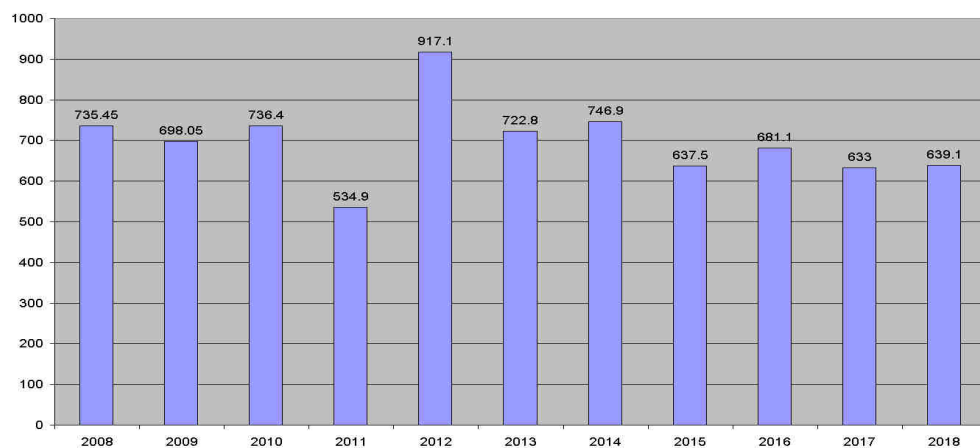
## CUMULS ANNUELS ET MOYENNES INTER-ANNUELLES ( en mm ) 2008 à 2018

### DOULIEU

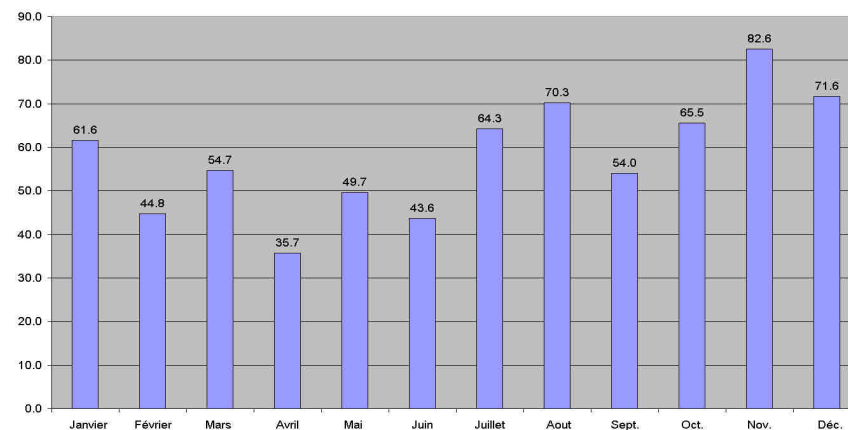
	Janvier	Février	Mars	Avril	Mai	Juin	Juillet	Aout	Sept.	Oct.	Nov.	Déc.	Total annuel
<b>2008</b>	53	22,7	114,7	44,4	55,1	56	49,15	90	81	46,3	60,9	62,2	<b>735,45</b>
<b>2009</b>	59,9	44,85	44,5	43,5	29,1	62,5	63,7	26,8	28,2	84,4	156,3	54,3	<b>698,05</b>
<b>2010</b>	42,8	60,7	34,5	13,8	82,9	35,2	70,3	95	99,9	70,1	95,2	36	<b>736,4</b>
<b>2011</b>	33,1	26,4	16,7	17	9,8	47,6	65,6	82,1	40,4	24,1	22,4	149,7	<b>534,9</b>
<b>2012</b>	41,2	21,1	75,7	85,5	38,7	78,6	154,4	44,6	42,6	131,6	59,4	143,7	<b>917,1</b>
<b>2013</b>	47,5	47,8	81,6	23,3	58	37,7	58,8	43,7	39,7	128,2	112,3	44,2	<b>722,8</b>
<b>2014</b>	80,1	82,6	35,3	27,2	92,3	41,4	101,5	107,2	22,8	51,5	40,5	64,5	<b>746,9</b>
<b>2015</b>	97,1	53,3	27,9	23,9	47,6	36,2	59,6	65	52,2	37,1	97	40,6	<b>637,5</b>
<b>2016</b>	79,7	56,1	73,7	49,7	37,6	73,9	30,8	51,5	46	61,7	97,3	23,1	<b>681,1</b>
<b>2017</b>	46,5	49,7	38,4	4,3	31,6	8,5	27,1	65,5	101,8	34,2	124,2	101,2	<b>633</b>
<b>2018</b>	97	27,4	58,7	59,8	63,9	2,5	26	101,6	39,6	51,4	42,9	68,3	<b>639,1</b>

<b>Moyenne :</b>	<b>61,6</b>	<b>44,8</b>	<b>54,7</b>	<b>35,7</b>	<b>49,7</b>	<b>43,6</b>	<b>64,3</b>	<b>70,3</b>	<b>54,0</b>	<b>65,5</b>	<b>82,6</b>	<b>71,6</b>	<b>698,4</b>
------------------	-------------	-------------	-------------	-------------	-------------	-------------	-------------	-------------	-------------	-------------	-------------	-------------	--------------

CUMULS ANNUELS (en mm) 2008 à 2018



MOYENNES INTER ANNUELLES (en mm) 2008 à 2018



[Retour au sommaire](#)

J/M	Janvier	Février	Mars	Avril	Mai	Juin	Juillet	Aout	Sept.	Oct.	Nov.	Déc.
1	6,4	2,7	0	2,2	0,1	20,3	0	0	0,1	1,8	4,2	17,4
2	10,3	5,2	0,3	3,8	0,6	0,2	0	0	0	1,6	0	10
3	2,1	2,8	0,5	5	0	0,1	7,3	0	0,3	0,1	0,3	6,6
4	11,5	0	2,4	2,3	0	0	2,6	0	0,1	0,3	0,4	0,1
5	4,3	0,7	0	0,2	0,1	0,1	0,1	0	0	0,3	0	0,6
6	0,2	0	0,1	0	0,1	21,4	0,1	0	0,8	4,3	0	2,9
7	0	1	1,6	0	0,2	0	0,1	7,7	2,6	0,2	2,5	14,7
8	0	0,1	6,7	0,7	0	0,1	0	0,2	0,1	0,3	0,1	8,2
9	2	0	3,1	1,2	0	0,1	0	10,7	0	0,3	3,3	4,7
10	1,6	4,7	19,8	1,2	0,1	0,1	0,4	0,1	0,1	0,2	9	0,1
11	0,1	0,2	0,5	0,1	0	14,2	0,1	0	0,1	4,4	6,2	0,1
12	0	0,1	8,5	1,2	4,5	5,9	0	6,5	0,2	0	2,5	0,2
13	0	0,1	0,6	0,1	1	0,1	0	12,3	0,2	0	1,2	0,2
14	0,20	4,1	0	0,5	0,2	0,6	0	0,1	0,1	0	0,3	0
15	24,2	2,7	7,3	0,2	0,1	0,1	0	0,2	0,2	0,1	0	2,7
16	0	0,2	0	0,2	0,3	0	0	28,3	0,1	0,2	0	2,8
17	5,7	0,1	0	0,2	0,1	0	0	0,2	0,1	0,2	0,2	0
18	0,3	0,2	0	0	0,1	0,3	0,1	0,2	0,1	0,1	0	1,6
19	1,9	0,8	0,3	0,1	0,1	0,1	0	0,1	0	0,2	0	1,3
20	6,9	0	0,1	0,1	5,6	0,3	1,1	0,1	0,6	0,3	0,6	9
21	10,2	0,1	0,4	0,1	0,7	0,1	0	0,1	7	0	0,1	3,2
22	2	0	3,4	2,7	0,3	0,1	0	0,1	17,3	1,5	0,4	2,7
23	1,3	0	0	0,1	3,1	0,1	0	0,9	18,6	0,1	6,4	16,3
24	1,8	0	0	0,7	7,5	0	0	3	0,1	0,7	2,1	0
25	3,7	0	0,1	0	0,1	0	0,1	0,6	0,2	0	2	0,3
26	0	0	0	0,2	0,1	0,1	0	4	0,2	1,8	1,7	0,2
27	1,6	0	5,6	0	0,3	0	2,9	0,1	0,2	0,3	1,1	0,1
28	0,3	0	6,6	5,5	59,5	0	0	0,1	0,3	0	1,1	0
29	1,2		2,5	14,2	1,2	0	0	2	0,2	10,2	0,3	0,4
30	3		2,8	11,6	0,1	0	0	0,1	0	17,5	0,9	1,1
31	6,3		0		3,8		0	0		0		0
Tot.	109,1	25,8	73,2	54,4	89,9	64,4	14,9	77,7	49,9	47	46,9	107,5

[Retour au sommaire](#)

## Codes

- \* Précipitations neigeuses
- E Précipitations estimées
- MQ Données manquantes
- Tr Traces (hauteur d'eau inférieure à 1/10 de millimètre)
- ( Indique que la donnée est ventilée sur les quelques jours où cette parenthèse est ouverte
- ) Indique la fin de la ventilation.

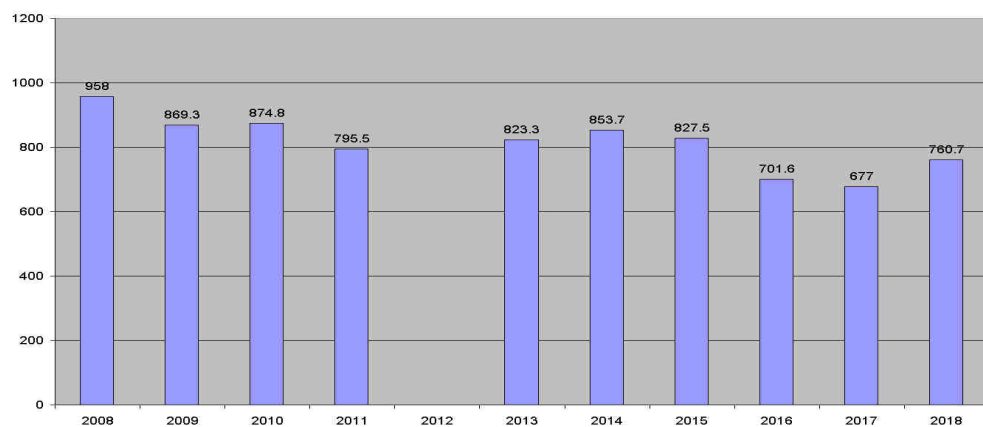
## CUMULS ANNUELS ET MOYENNES INTER-ANNUELLES ( en mm ) 2008 à 2018

### EPPE SAUVAGE

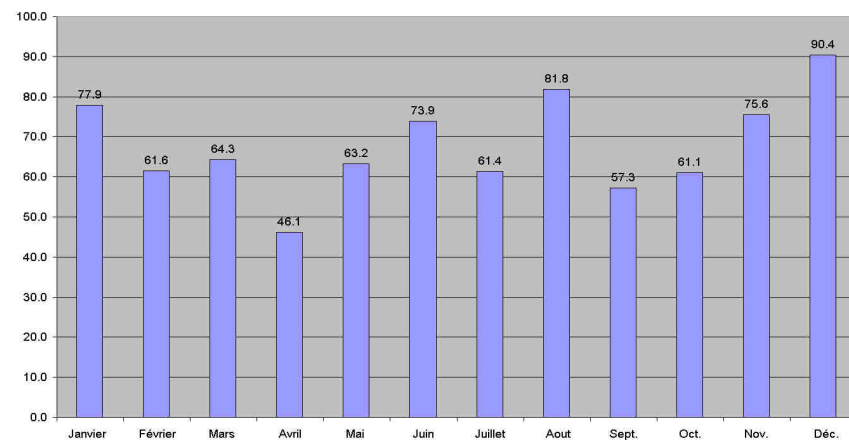
	Janvier	Février	Mars	Avril	Mai	Juin	Juillet	Aout	Sept.	Oct.	Nov.	Déc.	Total annuel
<b>2008</b>	78,1	57,5	162,3	85,6	61,9	47,5	65,1	94,1	75,1	114,7	72,7	43,4	<b>958</b>
<b>2009</b>	60,5	59,6	100,1	67,3	81,3	40,9	63,9	52,6	34,6	80,4	139,3	88,8	<b>869,3</b>
<b>2010</b>	32,6	109,7	43,9	38,5	51,7	51,8	86,9	130,1	78	66,5	96,4	88,7	<b>874,8</b>
<b>2011</b>	88,2	44,2	16,6	22	15,3	119,8	68,7	156,5	41,4	38,9	14,8	169,1	<b>795,5</b>
<b>2012</b>	92,1	25,0	38,0	75,4	53,2	111,4	110,9	24,9			47,1	122,8	
<b>2013</b>	27,5	48,8	42,8	22	114,2	110,6	42,6	40,6	75,4	72,2	124	102,6	<b>823,3</b>
<b>2014</b>	119,4	80,7	21,5	35,7	53,3	69,7	102,7	95,7	42,8	79	47,9	105,3	<b>853,7</b>
<b>2015</b>	98,6	87,9	57,6	49,7	43,1	59,8	52,7	107,8	84,8	45,6	100,1	39,8	<b>827,5</b>
<b>2016</b>	110,4	93,9	84,4	45,9	98,2	86,4	17,4	55,3	20,5	28	41,2	20	<b>701,6</b>
<b>2017</b>	40,9	44,2	66,7	10,6	33,4	50,1	49,9	64,6	70,3	38,8	100,8	106,7	<b>677</b>
<b>2018</b>	109,1	25,8	73,2	54,4	89,9	64,4	14,9	77,7	49,9	47	46,9	107,5	<b>760,7</b>

<b>Moyenne :</b>	<b>77,9</b>	<b>61,6</b>	<b>64,3</b>	<b>46,1</b>	<b>63,2</b>	<b>73,9</b>	<b>61,4</b>	<b>81,8</b>	<b>57,3</b>	<b>61,1</b>	<b>75,6</b>	<b>90,4</b>	<b>814,1</b>
------------------	-------------	-------------	-------------	-------------	-------------	-------------	-------------	-------------	-------------	-------------	-------------	-------------	--------------

CUMULS ANNUELS (en mm) 2008 à 2018



MOYENNES INTER ANNUELLES (en mm) 2008 à 2018



[Retour au sommaire](#)



J/M	Janvier	Février	Mars	Avril	Mai	Juin	Juillet	Aout	Sept.	Oct.	Nov.	Déc.
1	5,2	4	0	1,6	0,2	2,2	0	0	0	2	E 1,6	20,8
2	12	4,8	0,6	4,4	0,2	0	0	0	0	3,2	0	13
3	2,2	0,4	0	2,4	0	0	0	0	2,4	0	0	4,8
4	13,6	0	3,4	1,8	0	0	0	0	2,8	0	0	0
5	2,2	0	0	1	0	0	0	0	0	0	0	0,6
6	0,2	1,2	0	0	0	23,6	0	0	1,8	2,4	0	5,6
7	0	5,2	2,8	0	0	3,6	0	6,8	0,4	0,4	E 1,9	15,6
8	0	0	6	0	0	0	0	0	0	0	0	5
9	0,4	4,4	4	1	0	0	0	8,8	0	0	1,2	4
10	1,6	9,2	14,6	1,6	0	0	11,8	0	0	7	5	0
11	0	0,8	0	0	0	8	0	0	0	0	4,8	0
12	0	1,2	6,2	1	2,2	2,6	0	4,2	0,2	0	3,6	0,2
13	0	0	0,2	0	1	0	0	21,6	0,2	1	0,2	0
14	0,2	5,6	0,2	0,6	0	0	0	0	0	0	0,2	0
15	21	1,4	6,6	1	0,2	0	0	0	0	0	0	5
16	0,6	0	0,6	0	0,2	0	0	13,6	0	0	0	0,6
17	5	0	0,2	0	0	0	0	0	0	0	0	0,2
18	0,4	0,2	0,6	0	0,2	0	0	0	0	0	0	1
19	2,4	1	0	0	0	0	0	0	0	0	0	0,8
20	6,4	0	0,2	0	1,9	0	1,2	0	0,6	0	0,6	6,8
21	22	0	0,2	0	0,4	0	0	0	5,4	0	0	5
22	0	0	3,6	2,4	3,2	0	0	0	18,8	E 1,2	0,6	7,2
23	0,8	0	0	0,2	1	0	0	0,6	21,8	0	5,4	14,6
24	1,6	0	0	0	2,6	0	0	3	0,2	0	2,8	0
25	2,2	0	0	0,2	0,2	0	0	0	0	0	1,2	0,2
26	0	0	0	0	0,4	0	8,4	3,4	0,2	E 1,3	1,6	0,2
27	1,6	0	6,2	0	0,8	0	1,8	0	0	E 0,9	1,4	0
28	1	0	4,8	6,4	29,8	0	0	0	0	0	2,2	0,2
29	1		2,8	10,2	5,2	0	0	1,8	0	E 12,3	0,4	0,6
30	3,4		2,4	10,7	1,8	0	0	0,2	0	E 14,9	0,2	1,4
31	13,7		0		2,3		0	0		E 0,2		0
<b>Tot.</b>	<b>120,7</b>	<b>39,4</b>	<b>66,2</b>	<b>46,5</b>	<b>53,8</b>	<b>40</b>	<b>23,2</b>	<b>64</b>	<b>54,8</b>	<b>45,8</b>	<b>34,9</b>	<b>113,4</b>

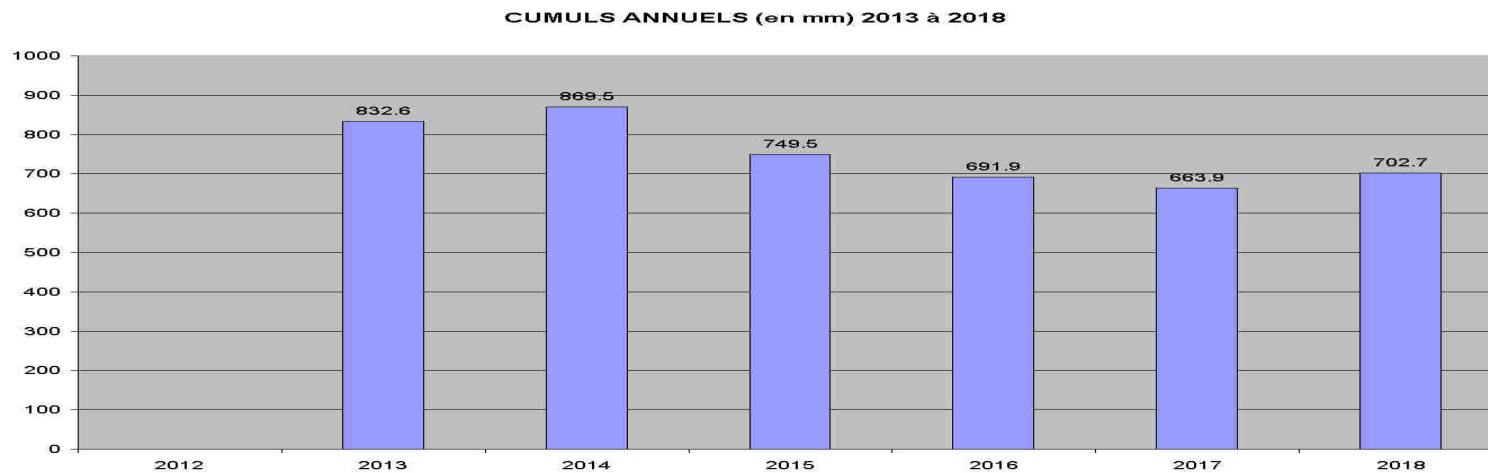
[Retour au sommaire](#)

Codes

- \* Précipitations neigeuses
- E Précipitations estimées
- MQ Données manquantes
- Tr Traces (hauteur d'eau inférieure à 1/10 de millimètre)
- ( Indique que la donnée est ventilée sur les quelques jours où cette parenthèse est ouverte
- ) Indique la fin de la ventilation.

## FERRIERE LA GRANDE

	Janvier	Février	Mars	Avril	Mai	Juin	Juillet	Aout	Sept.	Oct.	Nov.	Déc.	Total annuel
<b>2012</b>								37,6	38,6	102	46,6	125,8	
<b>2013</b>	38,2	52,1	40	37,3	112,5	99,1	63	49,9	85,4	67,5	122,1	65,5	<b>832,6</b>
<b>2014</b>	74,6	64,3	24,2	26,6	54,5	65	154,5	117,5	67,1	64,7	48,3	108,2	<b>869,5</b>
<b>2015</b>	96,9	83	29,4	35,9	25,7	52,7	82,2	116,6	71,4	49,5	65,1	41,1	<b>749,5</b>
<b>2016</b>	88,3	89,8	71,7	49,4	59,7	142,4	18,9	53,8	17,4	33,2	44,9	22,4	<b>691,9</b>
<b>2017</b>	44,1	32,3	40,3	9,7	28,7	45,7	46,5	40,3	93	34	111,6	137,7	<b>663,9</b>
<b>2018</b>	120,7	39,4	66,2	46,5	53,8	40	23,2	64	54,8	45,8	34,9	113,4	<b>702,7</b>
<b>Moyenne :</b>													



[Retour au sommaire](#)

J/M	Janvier	Février	Mars	Avril	Mai	Juin	Juillet	Aout	Sept.	Oct.	Nov.	Déc.
1	7,3	2	0	1,8	0	4	0	0	0	0,5	3,3	29
2	15,8	7,2	0,7	7,5	0,3	0	0	0	0	1	0	9,1
3	3,1	3,2	0,4	7	0	0	0,8	0	0,3	0	0	18,8
4	12,7	* 0	3,3	2,5	0	0	5,2	0	0	0	0	0
5	1	* 0,1	0	0,2	0	0	0	0	0	0	0	1,2
6	0,1	* 0	0,5	0	0	0,5	0	0	2,4	5,1	0	2,1
7	0	* 0,1	2,7	0	0	0	0	5,6	1	0	3,7	19,8
8	0	0,1	7,3	0,1	0	0	0	0,4	0	0	0	19,6
9	3,8	0	3,1	1,4	0	0	0	2,7	0	0	4,7	8,8
10	1,3	6,9	18,5	0	0	0	0,3	0,1	0	4	13,7	0
11	0	* 0,2	0,3	0	0	27,2	0	0	0	2,7	7,5	0,2
12	0	0,2	8,9	2	10,4	14,2	0	6,8	0,3	0	2,5	0,1
13	0	0	1,6	0	1,8	0	0,3	19,8	0	0	0,1	0,1
14	0,1	4,1	0	0,5	0	0,5	0	0	0	0	0	0
15	25,2	1,7	7,1	0,5	0	0	0	0	0	0	0	0
16	* 2,4	0,1	0,1	0	0,6	0	0	15,3	0	0	0	6,2
17	8,9	0	0	0	0	0	0,6	0	0	0	0	0
18	2,4	0,1	* 0,1	0	0	0,3	0	0	0	0	0	2,1
19	3,4	0,9	0,5	0	0	0,3	0	0,1	0	0	0	1,9
20	5,8	0	0,1	0	2,9	0	1,5	0,4	0,7	0	0,1	17,4
21	11,6	0	0,1	0	0,1	0,1	0,5	0	6,2	0	0,1	6,1
22	4,2	0	5,4	1,4	0,2	0	0,2	0	18,7	0,3	0,4	1,3
23	2,5	0	0	0	6,8	0	0	1,1	12,6	0	6,1	22,1
24	2,2	0	0	0,1	0	0	0	2,4	0	1,6	3,3	0
25	1,5	0	0	0	0	0	0	0	0	0	2,1	0,1
26	0	0	0,5	1,8	0	0	11,4	4,3	0	2,2	1,7	0,1
27	2,5	0	6,7	0	0,6	0	1,2	0,2	1,4	0,1	2	0
28	0,8	0	9,5	6,7	34,5	0	0	0,1	0	0	2,4	0
29	1,7		2,4	13,6	0,3	0	0	2,3	0	16,3	0,6	0,2
30	8,5		3,3	15	0	0	0	0,9	0,4	22,3	0,1	1,5
31	10,6		2,2		5,9		0	0		0,7		0,5
Tot.	139,4	26,9	85,3	62,1	64,4	47,1	22	62,5	44	56,8	54,4	168,3

[Retour au sommaire](#)

Codes

- \* Précipitations neigeuses
- E Précipitations estimées
- MQ Données manquantes
- Tr Traces (hauteur d'eau inférieure à 1/10 de millimètre)
- ( Indique que la donnée est ventilée sur les quelques jours où cette parenthèse est ouverte
- ) Indique la fin de la ventilation.

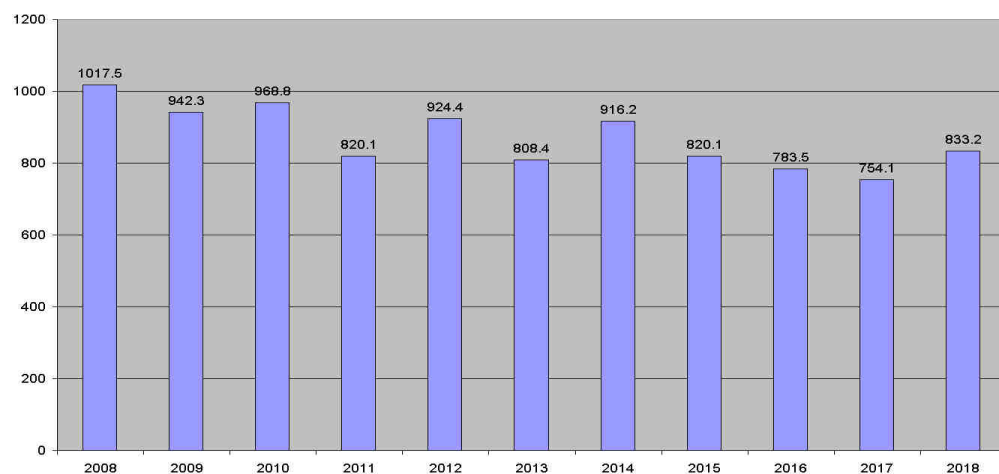
## CUMULS ANNUELS ET MOYENNES INTER-ANNUELLES ( en mm ) 2008 à 2018

### FOURMIES

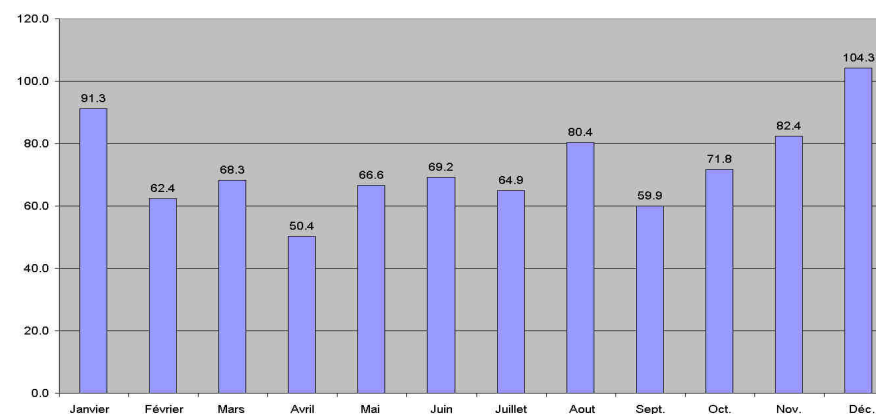
	Janvier	Février	Mars	Avril	Mai	Juin	Juillet	Aout	Sept.	Oct.	Nov.	Déc.	Total annuel
<b>2008</b>	91,2	60,7	180,6	80,5	68	51,6	69,7	93,6	74,9	121,2	73,7	51,8	<b>1017,5</b>
<b>2009</b>	87,6	65,4	96	88,3	91,8	36,7	56,7	49	30,3	73,4	162,2	104,9	<b>942,3</b>
<b>2010</b>	43,7	123,9	50	47,4	39,3	53,4	96,5	153,3	85	71,6	123,5	81,2	<b>968,8</b>
<b>2011</b>	108,6	37,3	20,3	20,7	15,7	101,9	66,1	143,6	56	42,4	13,4	194,1	<b>820,1</b>
<b>2012</b>	95,8	28,5	51,0	90,9	47,9	106,2	131,1	18,4	52,6	122,2	47,5	132,3	<b>924,4</b>
<b>2013</b>	39,3	35,4	43,3	31,5	104,7	81,6	48,9	41,6	76,6	74,7	129,1	101,7	<b>808,4</b>
<b>2014</b>	109,5	90,8	19,5	23,9	84,6	71,8	102	116,3	42,3	93,8	45,5	116,2	<b>916,2</b>
<b>2015</b>	93,1	97,4	51	38,2	55,5	43,2	57,4	85	94,1	46,3	112,9	46	<b>820,1</b>
<b>2016</b>	136,6	72,6	73,9	61,9	114,9	119	25,5	49,3	22,1	36,2	46,5	25	<b>783,5</b>
<b>2017</b>	59,2	47	80	8,5	45,7	48,4	37,9	72,2	81,2	51,1	97,5	125,4	<b>754,1</b>
<b>2018</b>	139,4	26,9	85,3	62,1	64,4	47,1	22	62,5	44	56,8	54,4	168,3	<b>833,2</b>

<b>Moyenne :</b>	<b>91,3</b>	<b>62,4</b>	<b>68,3</b>	<b>50,4</b>	<b>66,6</b>	<b>69,2</b>	<b>64,9</b>	<b>80,4</b>	<b>59,9</b>	<b>71,8</b>	<b>82,4</b>	<b>104,3</b>	<b>871,7</b>
------------------	-------------	-------------	-------------	-------------	-------------	-------------	-------------	-------------	-------------	-------------	-------------	--------------	--------------

CUMULS ANNUELS (en mm) 2008 à 2018



MOYENNES INTER ANNUELLES (en mm) 2008 à 2018



[Retour au sommaire](#)

J/M	Janvier	Février	Mars	Avril	Mai	Juin	Juillet	Aout	Sept.	Oct.	Nov.	Déc.
1	6,8	E 2,6	0	2,4	0	1,5	0	0	0	0,9	1,4	21,9
2	11,1	E 7,6	0,1	4,7	0,6	0	0	0	0	1,2	0	10,9
3	3,6	E 1,1	0,1	3,2	0	0	7,1	0	1,2	0	0	7,4
4	18,5	E 0	4,4	1,8	0	0	0,3	0	0,6	0	0	0
5	3,1	E 0	0,1	0,3	0	0	0	0	0	0	0,5	1
6	0	0	1,1	0	0	5,2	0	0	1,4	2,2	0	5
7	0	0	1,9	0,1	0	0	0	5,4	0,4	0,1	1,5	14,6
8	0	0	7,1	0,6	0	0	0	0	0	0	0	6,8
9	0,7	0	4,7	0,1	0	0	0	3,4	0	0	1,6	5,1
10	1,6	8,6	12,8	0	0	0	0,5	0	0	1,7	4,3	0,1
11	0,1	0,6	0,5	0	0	13	0	0	0	0,2	5,9	0,2
12	0,1	0	8,8	5,7	4,6	2,7	0	2,8	0	0	2,8	0,1
13	0	0	1,6	0	0,2	0	0	11,4	0	0	0	0
14	0,1	5,4	0	0,8	0	0,1	0	0	0	0	0	0
15	19,3	2,60	4,4	0,7	0	0	0	0	0	0	0	0,1
16	0,3	0	0	0	0,8	0	0	17	0	0	0,2	7,2
17	4,3	0,2	0	0	0	0	0	0,1	0	0	0	0
18	1,1	0,1	0	0	0	0,7	0	0	0	0	0	1,3
19	2,5	0,7	0,1	0	0	0,5	0	0	0	0	0	1
20	5,1	0	0,1	0	1	0	2,6	0	1,7	0	0,4	9,9
21	17,2	0	0	0	0	0	0	0,1	4	0,1	0	3,4
22	2,3	0	0,2	0,4	0,8	0	0	0	18,4	0,7	0	4,7
23	0,9	0	0	0	6,9	0	0	0,9	18,8	0	6,5	16,5
24	2,1	0	0	0,1	10,3	0	0	3,6	0	0,2	1,8	0
25	1	0	0	0	0	0	0	0	0	0	0,7	0,1
26	0	0	0	0,1	0,3	0	0	3,2	0	1,2	1	0
27	3,2	0	7,2	0	0,5	0	11,1	0	0	1,3	2,2	0,1
28	0,6	0	6,1	7,1	27,8	0	0,1	0	0	0	3,6	0
29	E 1,2		1,8	11,9	0,6	0	0	2,8	0	13	0,6	0,2
30	E 3,1		3,4	12,6	1,2	0	0	0,7	0	16,5	0,3	1,2
31	E 11,3		0,1		1,4		0	0		0,2		0
Tot.	121,2	29,5	66,6	52,6	57	23,7	21,7	51,4	46,5	39,5	35,3	118,8

[Retour au sommaire](#)

## Codes

- \* Précipitations neigeuses
- E Précipitations estimées
- MQ Données manquantes
- Tr Traces (hauteur d'eau inférieure à 1/10 de millimètre)
- ( Indique que la donnée est ventilée sur les quelques jours où cette parenthèse est ouverte
- ) Indique la fin de la ventilation.

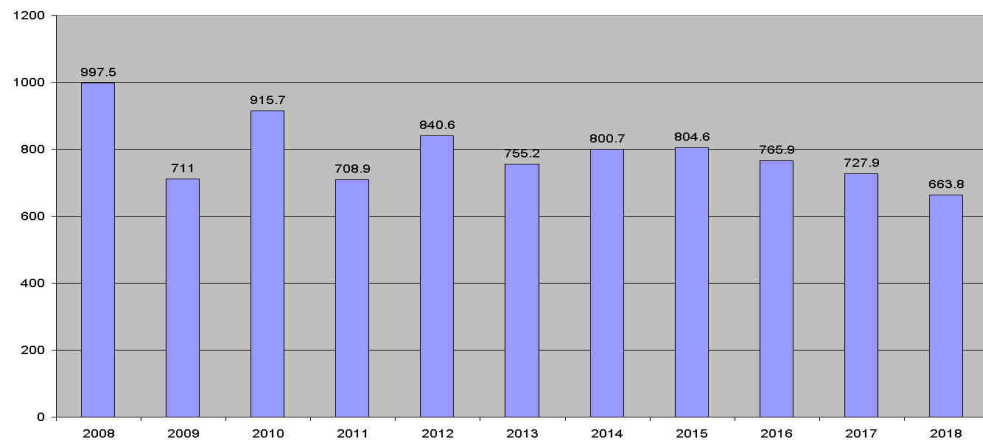
## CUMULS ANNUELS ET MOYENNES INTER-ANNUELLES ( en mm ) 2008 à 2018

### HACHETTE

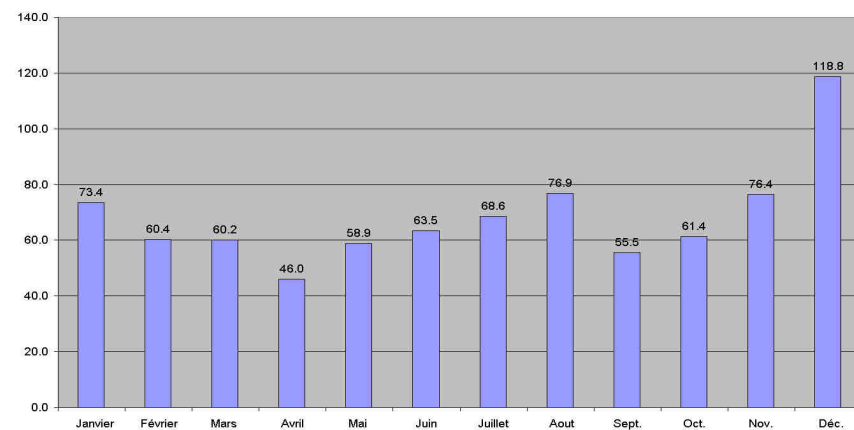
	Janvier	Février	Mars	Avril	Mai	Juin	Juillet	Aout	Sept.	Oct.	Nov.	Déc.	Total annuel
<b>2008</b>	71,9	71,2	174,3	85,7	63,7	58,1	86,7	77,1	93,4	86,8	86,2	42,4	<b>997,5</b>
<b>2009</b>	60,1	54,2	30,9	59,9	79,2	29,4	72,2	41	25,5	74,1	115,6	68,9	<b>711</b>
<b>2010</b>	45,7	100,6	43,5	22,3	49,6	46,1	112,5	176,2	82,4	62,1	88,5	86,2	<b>915,7</b>
<b>2011</b>	81,7	27,2	22,1	19,3	11,6	78,4	60,7	117,7	63	38,4	16	172,8	<b>708,9</b>
<b>2012</b>	77,9	33,1	49,8	100,9	47,1	99,2	106,7	29,5	30,6	95,4	49,3	121,1	<b>840,6</b>
<b>2013</b>	35,6	42,3	38,8	22,2	109	79,7	51,1	45,9	66	66	112,8	85,8	<b>755,2</b>
<b>2014</b>	72,1	73,4	30,4	23,9	61,6	57,8	97,2	95,1	51,3	83,3	56,8	97,8	<b>800,7</b>
<b>2015</b>	94,4	89,9	40,5	43,7	26,7	55,5	72,9	107	74,2	51,5	107,9	40,4	<b>804,6</b>
<b>2016</b>	107	96,3	82,9	62,3	101	126	23,9	47,9	13,4	36,7	47,3	21,2	<b>765,9</b>
<b>2017</b>	39,9	46,2	82,3	13,5	41,3	44,1	48,8	56,7	64,5	44,7	124,3	121,6	<b>727,9</b>
<b>2018</b>	121,2	29,5	66,6	52,6	57	23,7	21,7	51,4	46,5	39,5	35,3	118,8	<b>663,8</b>

<b>Moyenne :</b>	<b>73,4</b>	<b>60,4</b>	<b>60,2</b>	<b>46,0</b>	<b>58,9</b>	<b>63,5</b>	<b>68,6</b>	<b>76,9</b>	<b>55,5</b>	<b>61,7</b>	<b>76,4</b>	<b>88,8</b>	<b>790,2</b>
------------------	-------------	-------------	-------------	-------------	-------------	-------------	-------------	-------------	-------------	-------------	-------------	-------------	--------------

CUMULS ANNUELS (en mm) 2008 à 2018



MOYENNES INTER ANNUELLES (en mm) 2008 à 2018



[Retour au sommaire](#)

J/M	Janvier	Février	Mars	Avril	Mai	Juin	Juillet	Aout	Sept.	Oct.	Nov.	Déc.
1	7,8	3,1	0	1,4	0	1,7	0	0	0	2,6	0	21,6
2	12,1	3,9	0,2	3,7	0,5	0,1	0	0	0	1,4	0	14,6
3	2,4	1,2	0,7	4,1	0	0	0	0	5,8	0	0	5,8
4	13,3	0	3,2	2,5	0	0	7,6	0	0,2	0	0	0
5	3,9	0,2	0	0,4	0	0	0	0	0	0	0	1
6	0	0	0,1	0	0	5,3	0,1	0	0,8	2,6	0	4,4
7	0	6	2,8	0	0	0	0	2,8	1,8	0	E 2,3	16,6
8	0,2	* 1,4	5,8	0,5	0	0	0	0	0	0	0	6,4
9	1	0	3,7	2,1	0	0	0	3	0	0,2	0	1,2
10	1,3	8,9	16	1,1	0	0,1	0,4	0,2	0	1	0	0
11	0,1	* 0	0	0,1	0	17,9	0,1	0	0	5,6	0	0,2
12	0	0,2	9,3	0,9	2,4	2,9	0	6	0	0,2	0	0,2
13	0	0	0,4	0,1	1,3	0	0	18	0	0	0	0
14	0,2	4,1	0	0,9	0,7	0,8	0	0,5	0	0	0	0
15	17,9	2,3	9,3	0,1	0,4	0,1	0	0	0	0	0	0
16	0	0,1	0	0,1	0	0	0	22,6	0	0	0	1
17	6,1	0	0	0	0	0	5,7	0	0	0	0	12
18	0,7	0,2	0,1	0	0	1,1	0	0	0	0	0	0,4
19	2,1	1,3	0,2	0	0,1	0,3	0	0	0	0	0	0,2
20	6,8	0	0,1	0	2,2	0,1	0,4	0	0,6	0,2	0	0,2
21	10,4	0,1	0,4	0	0	0	0	0	8,4	0	0	E 11
22	0,9	0	2,3	2,2	3,9	0,1	0	0	17,2	1	0	E 3,5
23	1,5	0	0,1	0	E 0,5	0	0	1,2	15,6	0	6,4	E 15
24	1,8	0	0	0,2	E 3	0	0	3,8	0	0,2	2,2	0
25	2,2	0	0,1	0	0	0	0,1	0,8	0	0	1,8	0
26	0,1	0	0,4	0,3	0	0	2,1	4,4	0	1,4	2,2	0
27	1,8	0	6,7	0,1	0	0	1,7	0	0	0,4	1,2	0
28	0,7	0	9,4	7,3	E 55	0	0,1	0	0,2	0	1,4	0
29	1,1		3,1	13,8	0	0	0	1,2	0	11,6	0,2	0
30	4,2		4,8	11,2	4,8	0	0	0,2	0,8	14,6	1	E 3,1
31	5,9		0		4,4		0	0		0		E 0
Tot.	106,5	33	79,2	53,1	79,2	30,5	18,3	64,7	51,4	43	18,7	118,4

[Retour au sommaire](#)

## Codes

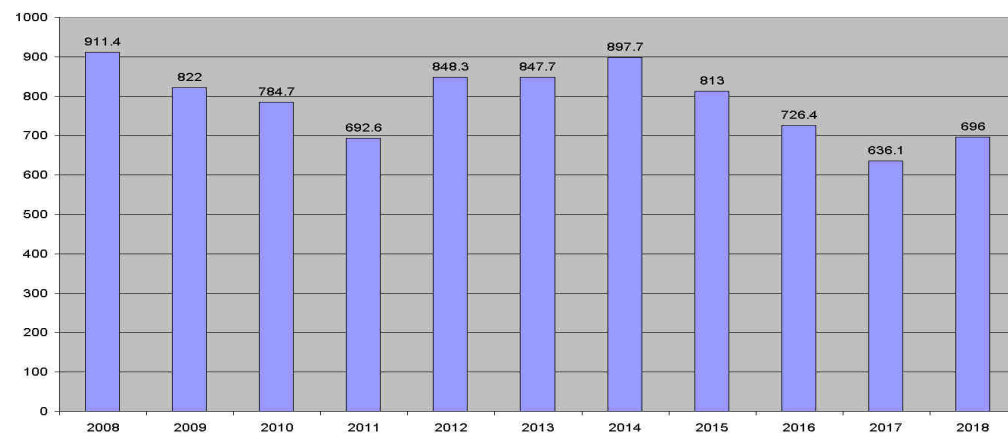
- \* Précipitations neigeuses
- E Précipitations estimées
- MQ Données manquantes
- Tr Traces (hauteur d'eau inférieure à 1/10 de millimètre)
- ( Indique que la donnée est ventilée sur les quelques jours où cette parenthèse est ouverte
- ) Indique la fin de la ventilation.

## CUMULS ANNUELS ET MOYENNES INTER-ANNUELLES ( en mm ) 2008 à 2018

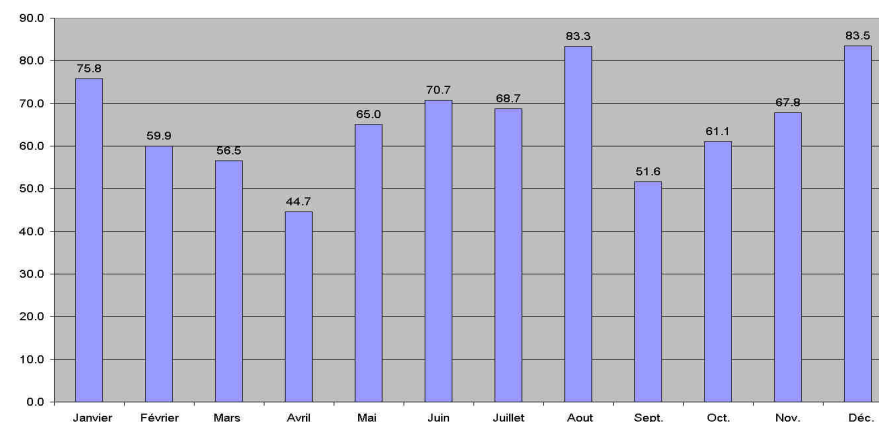
### SARS POTERIES

	Janvier	Février	Mars	Avril	Mai	Juin	Juillet	Aout	Sept.	Oct.	Nov.	Déc.	Total annuel
<b>2008</b>	78,1	63,1	153	59	88,9	49,9	63,1	103,3	61	98,5	59,6	33,9	<b>911,4</b>
<b>2009</b>	62,1	56,1	73,7	67,6	105,5	51,8	66,9	44,3	28,9	73,1	122	70	<b>822</b>
<b>2010</b>	32,6	94,4	41,6	30,1	47	37,3	80,9	149,1	64,7	59,5	90,7	56,8	<b>784,7</b>
<b>2011</b>	77,5	37,3	20	16,6	5,9	112,3	80,2	129	39,4	23,7	11,4	139,3	<b>692,6</b>
<b>2012</b>	96,3	24,8	31,6	75,0	39,7	109,5	120,3	21,5	50,9	95,4	50,3	133,0	<b>848,3</b>
<b>2013</b>	49,3	45,2	35,8	29,5	117,2	111,3	61,2	41,3	71,8	69,5	120,6	95	<b>847,7</b>
<b>2014</b>	88	80,5	20,2	43,4	77,9	80,4	135,1	100,7	40,8	78,8	50,5	101,4	<b>897,7</b>
<b>2015</b>	110,5	103,7	44,3	51,4	39,4	51,3	56,6	102,7	76,2	49	84,2	43,7	<b>813</b>
<b>2016</b>	92,6	88,7	68,2	59,6	87,9	95,4	27,2	74,4	21,9	42,2	42,6	25,7	<b>726,4</b>
<b>2017</b>	40,4	32,5	54,2	6	26,5	48,5	46	85,7	60,3	39	95,6	101,4	<b>636,1</b>
<b>2018</b>	106,5	33	79,2	53,1	79,2	30,5	18,3	64,7	51,4	43	18,7	118,4	<b>696</b>
<b>Moyenne :</b>	<b>75,8</b>	<b>59,9</b>	<b>56,5</b>	<b>44,7</b>	<b>65,0</b>	<b>70,7</b>	<b>68,7</b>	<b>83,3</b>	<b>51,6</b>	<b>61,1</b>	<b>67,8</b>	<b>83,5</b>	<b>788,7</b>

CUMULS ANNUELS (en mm) 2008 à 2018



MOYENNES INTER ANNUELLES (en mm) 2008 à 2018



[Retour au sommaire](#)



J/M	Janvier	Février	Mars	Avril	Mai	Juin	Juillet	Aout	Sept.	Oct.	Nov.	Déc.
1	10	3	0	0,4	0	0	0	0	0	0	1	8,6
2	6,6	2,4	0	0,2	1	0	0	0	0	0,6	0,2	3,2
3	3,6	3,4	0,2	2,4	0	0	0,4	0	0	2,7	0	0,6
4	12,4	0	6,8	3,6	0	0	0,2	0	1,2	0	0	1,4
5	1,6	0	0	0,2	0	0	0	0	0	0	0	1
6	0	0	4,6	0	0	0	0	0	0,8	0	1,2	1,2
7	0	0	3,2	0,6	0	0	0,4	2,8	0	0,2	4,6	5
8	0	0	4,6	0,2	0	0	0	0,2	0	0	0	6,4
9	2,6	1,6	0,8	4,4	0	0	0	E 16,4	0	0	5	2,2
10	0,4	2,7	8,2	0,4	0	0	0	5,4	0	E 0,6	1,4	2,2
11	0,2	0	0,2	0	0	0	0,8	1,6	0	E 2,7	4,2	0
12	0	0	3,8	4,4	13	0	0	11,8	1,2	0	2	0,2
13	0	0	0,4	0	0,2	0	0	E 0,4	0	0	2,6	0,2
14	0	2,4	0	14	0	0	0	0	0	0	0	0
15	5	0	1	1,4	0	0	0	0	0	0	0	8,6
16	1	0	8,8	0	0	0	0	4,4	0	0	0	2,4
17	4,2	0	0	0	0	0	0	0	0	0	0	0
18	0	0,2	0	0	0	0	0	0	0	0,2	0,2	0,8
19	2,2	3,8	0,6	0	0	0	0	0	0	0	0	0,4
20	3	2,4	1,4	0	0	0	4	0	1,4	0	0,2	15,6
21	15,4	0	0,2	0,6	0	0	0	0	0,6	0,4	0	1,6
22	0	0	1,2	0,4	1	0	0	0	16,4	0,2	0,4	0,8
23	0,8	0	0	0	4,4	0	0	0	15,2	0	3	6,8
24	2,8	0	0	0,2	3	0	0	7,2	0	0	4,6	0
25	0	0	0	0	9,4	0	0	0	0	0	0	0,2
26	0	0	0,2	0	0	0	0	3,4	0	1,6	1,2	0
27	0,8	0	3,2	1,4	3,2	0	16	0	0	6	4,8	0
28	0	0	6,4	0,2	25,6	0	0	1,8	0,2	0,2	0,6	0,2
29	0,2		1	20,4	0,2	0	0,4	18,4	0	11,6	3,2	0
30	1,2		0,2	18,7	11,2	0	9,2	0,2	0	20,8	1,2	0,4
31	11,5		0		10,8		0	0		0,1		0
Tot.	85,5	21,9	57	74,1	83	0	31,4	74	37	47,9	41,6	70

[Retour au sommaire](#)

## Codes

- \* Précipitations neigeuses
- E Précipitations estimées
- MQ Données manquantes
- Tr Traces (hauteur d'eau inférieure à 1/10 de millimètre)
- ( Indique que la donnée est ventilée sur les quelques jours où cette parenthèse est ouverte
- ) Indique la fin de la ventilation.

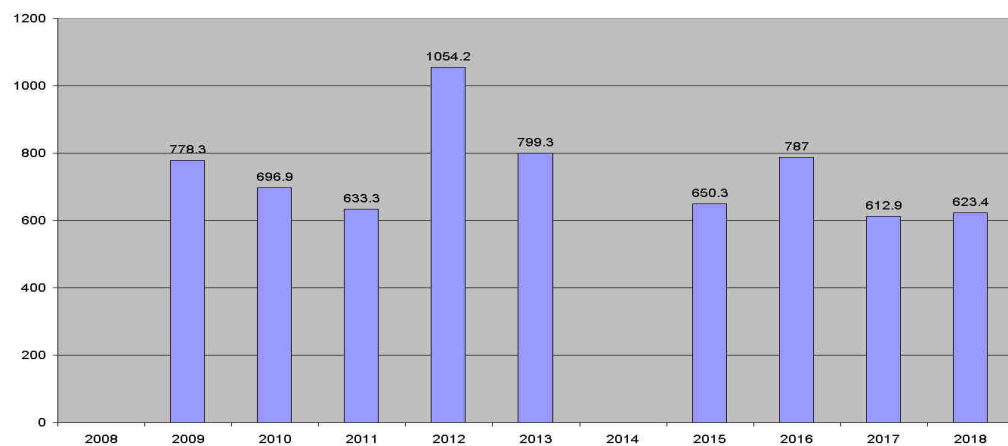
## CUMULS ANNUELS ET MOYENNES INTER-ANNUELLES ( en mm ) 2008 à 2018

### AIRE SUR LA LYS

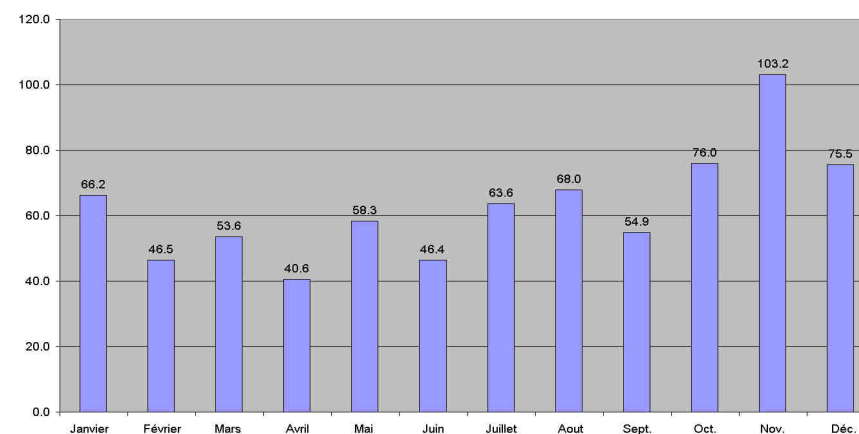
	Janvier	Février	Mars	Avril	Mai	Juin	Juillet	Aout	Sept.	Oct.	Nov.	Déc.	Total annuel
<b>2008</b>	63,6	25,6	121,1	46,9	62,8	74,7	56,4	84,2	88,3			72,6	
<b>2009</b>	68,4	40,9	44,7	52,8	33,4	83,9	61,1	21,5	39,2	94,9	180,8	56,7	<b>778,3</b>
<b>2010</b>	50,9	72,6	36,9	15,8	52,1	34	43,6	99	92,7	73,2	102,1	24	<b>696,9</b>
<b>2011</b>	50,2	44,2	12,3	13,6	23,1	49,7	64,1	90,1	57,9	21,8	45,7	160,6	<b>633,3</b>
<b>2012</b>	52,4	18,1	80,0	89,2	46,6	81,2	152,4	31,6	43,4	166,4	118,6	174,3	<b>1054,2</b>
<b>2013</b>	36,6	44,4	49,1	27,3	66,7	41,4	68,2	49,1	56,9	176,7	127,2	55,7	<b>799,3</b>
<b>2014</b>	89,7				70,8	22,5	123,6	90,9	15,4	44,4		68,7	
<b>2015</b>	109,5	54,1	26,1	20,6	42	28,8	42	83,5	63,7	42,3	105	32,7	<b>650,3</b>
<b>2016</b>	78	84,4	77,3	54,1	105,7	85,1	29	40,9	42,4	56,2	112,2	21,7	<b>787</b>
<b>2017</b>	43,9	58,8	31,4	11,1	54,8	9,2	28	82,8	67,4	36	95,6	93,9	<b>612,9</b>
<b>2018</b>	85,5	21,9	57	74,1	83	0	31,4	74	37	47,9	41,6	70	<b>623,4</b>

<b>Moyenne :</b>	<b>66,2</b>	<b>46,5</b>	<b>53,6</b>	<b>40,6</b>	<b>58,3</b>	<b>46,4</b>	<b>63,6</b>	<b>68,0</b>	<b>54,9</b>	<b>76,0</b>	<b>103,2</b>	<b>75,5</b>	<b>737,3</b>
------------------	-------------	-------------	-------------	-------------	-------------	-------------	-------------	-------------	-------------	-------------	--------------	-------------	--------------

CUMULS ANNUELS (en mm) 2008 à 2018



MOYENNES INTER-ANNUELLES (en mm) 2008 à 2018



[Retour au sommaire](#)

J/M	Janvier	Février	Mars	Avril	Mai	Juin	Juillet	Aout	Sept.	Oct.	Nov.	Déc.
1	14	2,8	0	2,4	0	0,2	0	0	0	0,8	4	30
2	14	2,6	0	2	8	0	0	0	0	3	0	7,2
3	6,6	2,8	0,8	7,8	0	0	0	0	0	0	0,2	2,8
4	19,6	0	13,8	8	0	0	0	0	1,4	0	0	0,6
5	5	0,2	0,2	0	0	0	0	0	0,8	0	0	11,4
6	0	0	1,2	0	0	0	0	0	1,2	1	3,4	13,6
7	0	0	3,8	1,4	0	0	0	1,8	0	0,2	5,6	11,8
8	0	0	6,8	0,2	0	0	0	0	0	0,2	0	21,8
9	4,2	* 6,6	4,6	2,4	0	0	0	17,4	0	0	16,6	1,6
10	0,4	12,6	11,6	2,2	0	0	0,2	6	0	0,2	2	0
11	0,2	0,6	0	0	0	0	0	0	0	1,8	0,8	0
12	0	0,2	7,2	5	9,4	0	0	2,8	1,6	0	4	E 0
13	0	1,8	0,6	0	0	0	0	0,4	0	0	9,2	0,2
14	0	4,8	0	2,8	0	2,4	0	0	0,2	0	0	0
15	19,4	0	E 1,5	1	0	0	0	0	0	0	0,2	9,8
16	1	0,2	0	0	0	0	0	0,8	0	0	0	3,8
17	14,8	0	0	0	0	3,2	0	0	0	0,2	0,2	1,2
18	0	0	0	0	0	0	0	0	0	0,2	0	2,6
19	3,2	5,2	0	0	0	0,2	0,6	0,6	0	0	0,4	2,6
20	4,6	3,4	E 0,2	0	0	0,2	2,8	0	4,4	0	0,2	39,6
21	24,2	0	0,2	1,2	0	0	0	0	1,8	0,4	0,2	8,2
22	0,2	0	0,2	1	0	0	0	0	25,8	0,2	2,8	0,6
23	10,8	0	0,8	0	10	0	4,6	0,2	12,8	0	3,8	15,2
24	5,8	0	0	0,2	3,2	0	1,4	13,2	0	0	4	0
25	0,2	0	0	0	1,6	0	0	1,2	0	0	0,2	0
26	3,6	0	0,4	0	0	0	0	17	0	1,4	1,4	0,2
27	5,8	0	7,8	2,6	7,2	0	12	0,2	0	4	7,4	0
28	1,8	0	7,8	0	16,6	0	0,4	4,4	0,2	0	6	0,2
29	0,2		2,6	14,8	0,2	0	3,6	33	0	6,8	4,2	0,2
30	8,6		2,4	27	0	0	5,6	2,2	0,1	13,4	10	0,4
31	18		0,4		12		0	0		0,2		0,3
Tot.	186,2	43,8	74,9	82	68,2	6,2	31,2	101,2	50,3	34	86,8	185,9

[Retour au sommaire](#)

## Codes

- \* Précipitations neigeuses
- E Précipitations estimées
- MQ Données manquantes
- Tr Traces (hauteur d'eau inférieure à 1/10 de millimètre)
- ( Indique que la donnée est ventilée sur les quelques jours où cette parenthèse est ouverte
- ) Indique la fin de la ventilation.

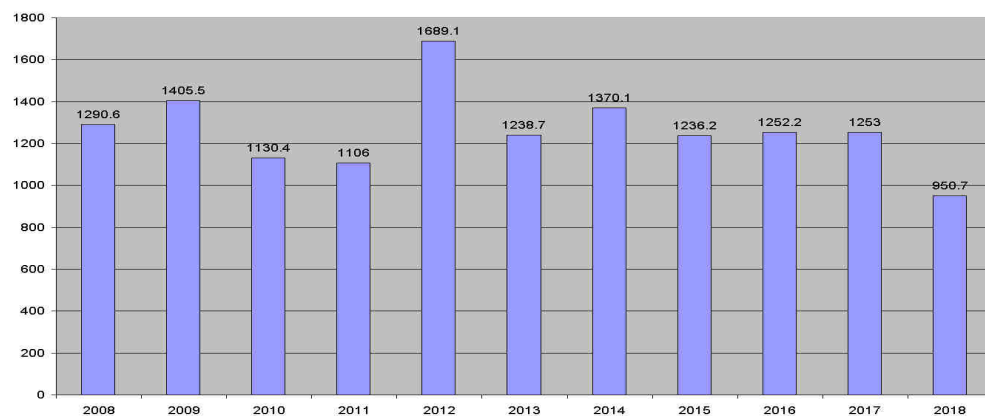
## CUMULS ANNUELS ET MOYENNES INTER-ANNUELLES ( en mm ) 2008 à 2018

### BOURTHES

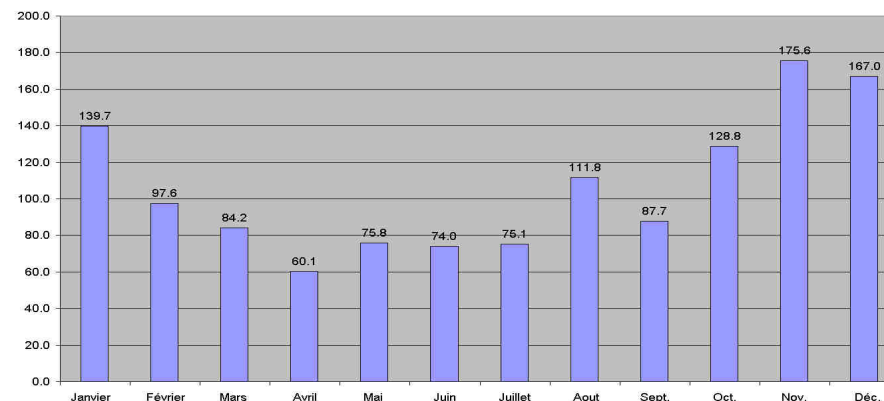
	Janvier	Février	Mars	Avril	Mai	Juin	Juillet	Aout	Sept.	Oct.	Nov.	Déc.	Total annuel
<b>2008</b>	122,9	55,6	154,7	66,4	102,4	61,9	83,8	187	126,1	99,1	146,9	83,8	<b>1290,6</b>
<b>2009</b>	136,2	73,3	93	66,5	65,4	85,7	88,9	26,7	52,9	126,1	406,5	184,3	<b>1405,5</b>
<b>2010</b>	66,8	140,4	84,2	26,8	87,4	43	38,2	123,1	101,4	161,4	163,4	94,3	<b>1130,4</b>
<b>2011</b>	125,9	65,7	30,6	45,7	8	114,6	99,7	129,3	100,1	39,5	65,9	281	<b>1106</b>
<b>2012</b>	112,0	44,7	115,1	165,5	53,7	109,8	122,0	60,9	79,1	299,6	205,3	321,4	<b>1689,1</b>
<b>2013</b>	98,2	38,9	47,8	54,8	93,4	65	87,5	44	106,8	243,2	209,9	149,2	<b>1238,7</b>
<b>2014</b>	191,8	215,3	64,1	31,6	112,3	52,5	76,7	203,6	17,3	120,7	107,4	176,8	<b>1370,1</b>
<b>2015</b>	225	131,8	52,1	27,6	75,9	54,2	100,4	120,4	124,6	67,3	174,2	82,7	<b>1236,2</b>
<b>2016</b>	195,7	149,3	119,5	76	96,6	166,3	27,6	116,8	72,6	82,9	196,8	35	<b>1252,2</b>
<b>2017</b>	76,2	115,3	89,9	18,4	70,3	54,6	70,4	116,5	133,3	97,1	168,2	242,8	<b>1253,0</b>
<b>2018</b>	186,2	43,8	74,9	82	68,2	6,2	31,2	101,2	50,3	34	86,8	185,9	<b>950,7</b>

<b>Moyenne :</b>	<b>139,7</b>	<b>97,6</b>	<b>84,2</b>	<b>60,1</b>	<b>75,8</b>	<b>74,0</b>	<b>75,1</b>	<b>111,8</b>	<b>87,7</b>	<b>128,8</b>	<b>175,6</b>	<b>167,0</b>	<b>1265,7</b>
------------------	--------------	-------------	-------------	-------------	-------------	-------------	-------------	--------------	-------------	--------------	--------------	--------------	---------------

CUMULS ANNUELS (en mm) 2008 à 2018



MOYENNES INTER ANNUELLES (en mm) 2008 à 2018



[Retour au sommaire](#)

J/M	Janvier	Février	Mars	Avril	Mai	Juin	Juillet	Aout	Sept.	Oct.	Nov.	Déc.
1	5	1,8	0	0,6	0	0	0	0	0	0	0	12
2	13,4	1,8	0	2,8	0,6	0	0	0	0	0,8	0	2,6
3	3,2	4,6	0,2	3,4	0	0	5,8	0	0	0	0,2	1,2
4	11,4	0	4,6	3,8	0	0	0	0	0,4	0	0	0
5	3	0	0	0,2	0	0	0	0	0,2	0	0	2
6	0,4	0	3,8	0	0	0	0	0	0	3	1,5	0,8
7	0	0	5,4	1	0	18,2	0	1,8	0	0	5	8,4
8	0	0	5,6	0,2	0	0	0	0	0	0	0	6,2
9	3,8	3,2	1,4	5,2	0	0	0	19	0	0	3,4	4,2
10	0,4	* 2	24	0,4	1	0	0	0,6	0	0,2	6	2,8
11	0,2	1,4	3,4	0	0	0	0,2	0	0	1,8	5,2	0
12	0	* 0,4	4	4,6	16,6	0	0	8	3,8	0	1,8	0,2
13	0	0	0,4	0	0,2	0	0	0,6	0	0	1,6	0
14	0	6	0	5	0	0	0	0	0	0	0,2	0
15	12,4	0,2	0,8	0,8	0	0	0	0	0	0	0	4,8
16	2	0	4,5	0	0	0	0	11	0	0	0	2
17	6,6	0	0	0	0	0	0	0	0	0	0	0
18	0,2	0	0	0	0	0,2	0	0	0	0	0	0,6
19	2,2	5,5	0	0	0	0	0	0	0	0	0,2	3,2
20	3,8	1	1,2	0	2,4	0	2,8	0,6	2,4	0	0,2	17,6
21	18	0	0	0	0	0	0	0	0,4	0,2	0,2	1,4
22	0	0	0,6	0	2,8	0	0	0	18,2	0,4	0	0,2
23	1,8	0	0	0	2	0	0	0	18,2	0	4,8	8,6
24	2,6	0	0	0,2	3,4	0	0	5	0	0	3,2	0
25	0	0	0	0	9,2	0	0	0,2	0	0	0,4	0,2
26	0	0	0	0	0	0	0	3,2	0	1,4	0,6	0,2
27	1,4	0	5,5	1	4,8	0	14	0	0	4	3,4	0
28	0	0	4,6	1	21,8	0	0	2,4	0,2	0,2	2,2	0
29	0,2		1	20,4	0,2	0	0	25,4	0	9,8	3,8	0
30	4,4		1	6	1,4	0	0	0	0	16,6	0	0,2
31	12		0,3		50		0	0		0		1
Tot.	108,4	27,9	72,3	56,6	116,4	18,4	22,8	77,8	43,8	38,4	43,9	80,4

[Retour au sommaire](#)

Codes

- \* Précipitations neigeuses
- E Précipitations estimées
- MQ Données manquantes
- Tr Traces (hauteur d'eau inférieure à 1/10 de millimètre)
- ( Indique que la donnée est ventilée sur les quelques jours où cette parenthèse est ouverte
- ) Indique la fin de la ventilation.

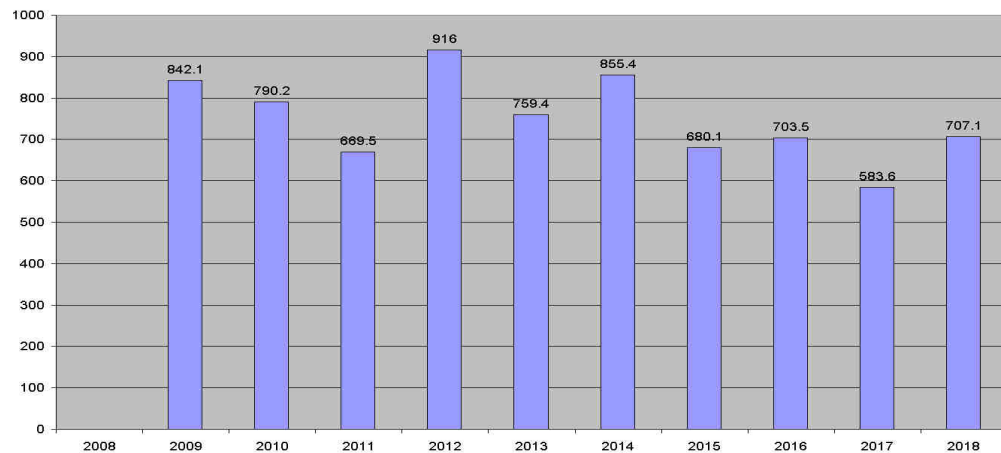
## CUMULS ANNUELS ET MOYENNES INTER-ANNUELLES ( en mm ) 2008 à 2018

### BRUAY LA BUISSIÈRE

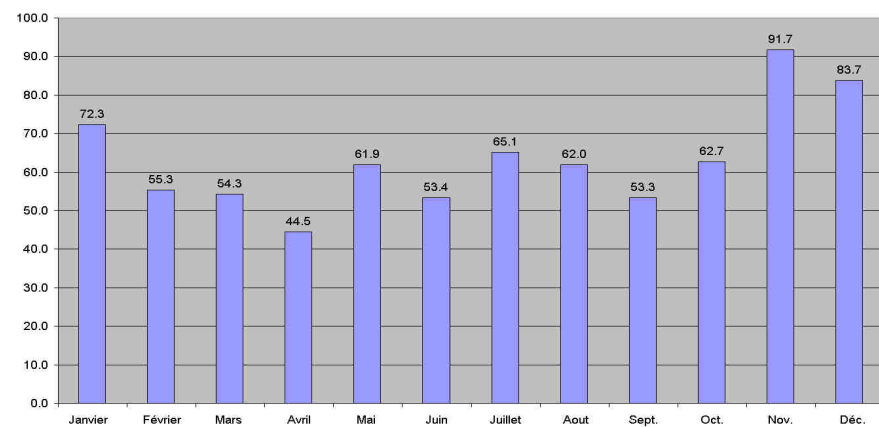
	Janvier	Février	Mars	Avril	Mai	Juin	Juillet	Aout	Sept.	Oct.	Nov.	Déc.	Total annuel
<b>2008</b>		44,9	130,5	62,5	67,9	75,9	68,1			71,2	95,2	51,3	
<b>2009</b>	68,1	51,8	55,5	67,8	44,8	84,4	71,2	25,7	33,7	66,7	192,5	79,9	<b>842,1</b>
<b>2010</b>	56,1	102,5	42,8	10,5	58,1	36,1	55,9	75,8	92,3	83	109,9	67,2	<b>790,2</b>
<b>2011</b>	49,9	33,8	12,7	41,3	26,6	63,1	66,3	77,8	60,8	28,4	29,1	179,7	<b>669,5</b>
<b>2012</b>	58,0	21,5	59,7	87,8	34,3	71,8	117,8	37,7	51,0	145,5	88,0	142,9	<b>916,0</b>
<b>2013</b>	65,7	61,8	63,9	26,2	52,8	57,6	46,3	38,5	47,1	111,7	128,3	59,5	<b>759,4</b>
<b>2014</b>	99,3	75,8	29,6	60,8	82,9	56,9	149,4	97,7	34,3	41,1	43,1	84,5	<b>855,4</b>
<b>2015</b>	92,1	58,4	34,5	26,7	36,1	32,9	67,8	92	61,5	34,5	100,9	42,7	<b>680,1</b>
<b>2016</b>	87,5	74,4	62,5	41	119,6	79,3	18,3	33,3	45,9	36,8	87,8	17,1	<b>703,5</b>
<b>2017</b>	37,4	55,4	32,8	8,6	40,9	11,2	31,9	63,6	63	32,8	90	116	<b>583,6</b>
<b>2018</b>	108,4	27,9	72,3	56,6	116,4	18,4	22,8	77,8	43,8	38,4	43,9	80,4	<b>707,1</b>

<b>Moyenne :</b>	<b>72,3</b>	<b>55,3</b>	<b>54,3</b>	<b>44,5</b>	<b>61,9</b>	<b>53,4</b>	<b>65,1</b>	<b>62,0</b>	<b>53,3</b>	<b>62,7</b>	<b>91,7</b>	<b>83,7</b>	<b>750,7</b>
------------------	-------------	-------------	-------------	-------------	-------------	-------------	-------------	-------------	-------------	-------------	-------------	-------------	--------------

CUMULS ANNUELS (en mm) 2008 à 2018



MOYENNES INTER ANNUELLES (en mm) 2008 à 2018



[Retour au sommaire](#)

J/M	Janvier	Février	Mars	Avril	Mai	Juin	Juillet	Aout	Sept.	Oct.	Nov.	Déc.
1	11,4	2,3	0	2,6	0	0	0	0	0,2	2,2	7,8	25,7
2	8,7	1,8	0	2,4	8,2	0,1	0	0	0,2	2,8	0,1	9,5
3	6,6	3,1	1,6	10,2	0,2	0,1	0	0	0	0,1	0,2	7,7
4	15,7	0	16,4	1,3	0,1	0	0	0,1	3,1	0,2	0	1,5
5	10,1	0	0,2	0	0	0,1	0,1	0	3,5	0,1	0	6,4
6	0,1	0	0,2	0	0	2,2	0,1	0,1	3,7	E 0,4	3,6	13,9
7	0	0	2,2	3,3	0	0,1	0	3,3	0	0	5,2	13
8	0	0	7,1	0,4	0	0	0	0	0,1	0,5	0	23,5
9	3,6	* 7,1	3,4	3,5	0,1	0	0	25,9	0,1	0,1	18,2	1,3
10	1,1	10,1	11,9	1,5	0,1	0	0,2	6,9	0	0,4	0,4	0
11	0,2	0,2	0,3	0	0	0	0,1	0	0,1	2,3	0,2	0
12	0	0,9	8,8	2,8	8,7	0	0	1,9	3,4	0	9,7	0,1
13	0	2,7	1,1	0	0,1	0,1	0,2	0,6	0,1	0	2,9	0,1
14	0,1	3,8	0	11,2	0,1	1,7	0	0	0	0,1	0,2	0
15	15,2	0	0,7	2,1	0,1	0	0	0	0,2	0	0,1	4,6
16	0,1	0,2	0	0	0	0	0	1,6	0,1	0,2	0,2	4
17	11,8	0	0	0	0	2,8	0,1	0	0,1	0	0,1	2
18	0	0,1	0	0	0	0	0,1	0	0,1	0,2	0	4,4
19	2	5,1	0	0	0	0,6	0	0,7	0	0	0,3	7,3
20	3,2	3,5	1,6	0,1	0,1	0,1	3,7	0	3,3	0,1	0,4	28,4
21	22,3	0,1	0,1	2,7	0,2	0,1	0,1	0	1,1	0,6	0,1	5,1
22	0,1	0,1	0,2	0	0	0	0	0	18,3	0,1	0,9	1,2
23	6,1	0	0,4	0	8,2	0,1	0,7	0	12,5	0,1	4,3	10,2
24	6,2	0	0,1	1,1	2,9	0	0	18	0,1	0	5,4	0
25	0,3	0	0	0	1,3	0,2	0	3,1	0,2	0	0	0,1
26	2,5	0	0,2	0	0	0,1	0	13,8	0,1	1,7	2,4	0,1
27	3	0	8,3	4,5	1,2	0,1	9,6	0,1	0,2	7,1	8,1	0
28	0,3	0	7,1	0	15,8	0,2	0,7	4,3	0,9	0	6,1	0,3
29	0		3,6	14,9	0	0	3,2	30	0	5,8	4,8	0,1
30	5		3,9	28	0,1	0	1,4	0,5	0	13,4	6,3	0,5
31	13		0,9		12		0	0		0,3		0,3
Tot.	148,7	41,1	80,3	92,6	59,5	8,7	20,3	110,9	51,7	38,8	88	171,3

[Retour au sommaire](#)

## Codes

- \* Précipitations neigeuses
- E Précipitations estimées
- MQ Données manquantes
- Tr Traces (hauteur d'eau inférieure à 1/10 de millimètre)
- ( Indique que la donnée est ventilée sur les quelques jours où cette parenthèse est ouverte
- ) Indique la fin de la ventilation.

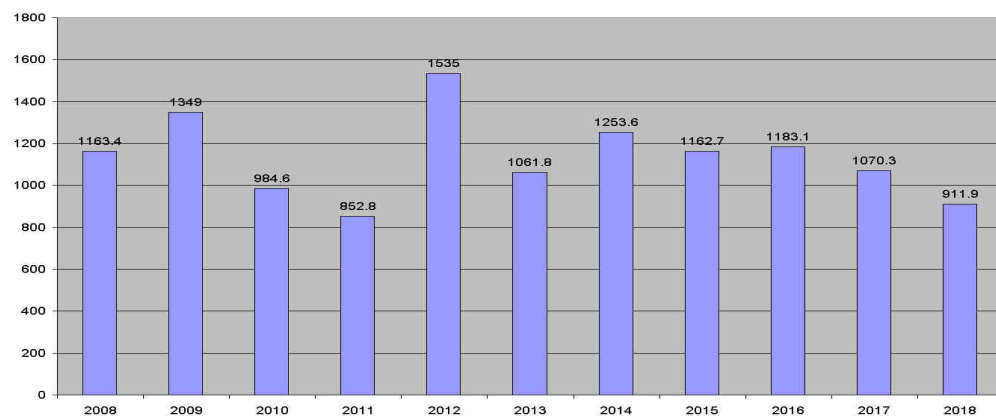
## CUMULS ANNUELS ET MOYENNES INTER-ANNUELLES ( en mm ) 2008 à 2018

### DESVRES

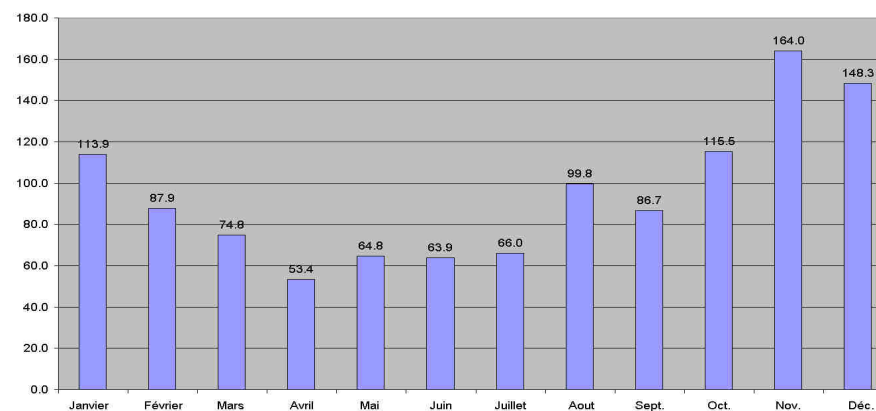
	Janvier	Février	Mars	Avril	Mai	Juin	Juillet	Aout	Sept.	Oct.	Nov.	Déc.	Total annuel
<b>2008</b>	105,2	69,2	157,1	71,2	93,3	38,6	51,2	114	153,4	108,5	116,1	85,6	<b>1163,4</b>
<b>2009</b>	107,8	77,5	73,9	56	47,8	107,6	96,1	23,8	53,1	146,4	371,8	187,2	<b>1349</b>
<b>2010</b>	56,8	125	63	19,2	64,5	45,9	32,9	123,3	114,5	110,8	144,1	84,6	<b>984,6</b>
<b>2011</b>	28	66	32,3	12,8	9,5	79,4	85	111,2	75,5	42,3	65,3	245,5	<b>852,8</b>
<b>2012</b>	78,1	31,3	94,4	143,3	44,0	121,9	109,0	49,5	102,1	281,5	208,2	271,7	<b>1535</b>
<b>2013</b>	89,4	40	54,2	46,6	85,4	42,9	57,5	46,6	88	178,4	176,4	156,4	<b>1061,8</b>
<b>2014</b>	167,3	212,5	53,8	37,7	82,4	32,4	79,8	176	13,2	117,2	128	153,3	<b>1254</b>
<b>2015</b>	203,7	115,2	35	22,8	59,2	54,7	91,2	130,6	134,2	67,6	173,4	75,1	<b>1163</b>
<b>2016</b>	194,2	111,6	103,7	70,9	86,3	115,1	17,8	88,6	71,1	96,5	195,9	31,4	<b>1183</b>
<b>2017</b>	73,6	77,7	74,9	14,3	80,9	55,5	85	122,8	97	82	137,1	169,5	<b>1070</b>
<b>2018</b>	148,7	41,1	80,3	92,6	59,5	8,7	20,3	110,9	51,7	38,8	88	171,3	<b>911,9</b>

<b>Moyenne :</b>	<b>113,9</b>	<b>87,9</b>	<b>74,8</b>	<b>53,4</b>	<b>64,8</b>	<b>63,9</b>	<b>66,0</b>	<b>99,8</b>	<b>86,7</b>	<b>115,5</b>	<b>164,0</b>	<b>148,3</b>	<b>1138,9</b>
------------------	--------------	-------------	-------------	-------------	-------------	-------------	-------------	-------------	-------------	--------------	--------------	--------------	---------------

CUMULS ANNUELS (en mm) 2008 à 2018



MOYENNES INTER ANNUELLES (en mm) 2008 à 2018



[Retour au sommaire](#)



J/M	Janvier	Février	Mars	Avril	Mai	Juin	Juillet	Aout	Sept.	Oct.	Nov.	Déc.
1	13,3	3,1	0	1,9	0,1	0	0	0	0	E 0,5	3,1	24,1
2	13,5	0,6	0	2	5,3	0,1	0	0	0,1	E 2,4	0,2	5,5
3	5,7	2,7	0,9	11,7	0,1	0	0	0	0,1	E 0	0,1	3,1
4	17,5	0	15	6,4	0,1	0,3	0	0	3,4	E 0	0	0,6
5	4,5	0	0,2	0	0	0	0,1	0	0,7	E 0	0	5
6	0,1	0	0,9	0	0	0	0	0	0,9	E 0,7	3,7	6,7
7	0	0,1	3,7	0,9	0,1	0	0	2	0	E 0,1	7,7	11,4
8	0	0,4	7,7	0,1	0,1	0	0	0	0	E 0,1	0,2	16,8
9	3,5	7	3,7	3,3	0,1	0,1	0	15,1	0,1	E 0,1	14	1,3
10	0,2	* 8,8	5,1	0,8	0,3	0	0	7,7	0	E 0,1	1,7	0,1
11	0,5	0,5	0	0,1	0,1	0,3	0,2	0	0	E 3,4	2,2	0
12	0	0,6	7,7	7,2	12,7	0	0	12,4	2,6	E 0	3,3	0,1
13	0	1,5	0,3	0,1	0	E 1,3	0	1,2	0	E 0	9,2	0
14	0,1	* 3,7	0,1	7,9	0	E 0,1	0	0,5	0,3	E 0	0,3	0
15	17,1	0	0,9	3,1	0,1	E 0	0,1	0	0,1	0	0,2	4,3
16	0,4	0,1	1,3	0	0	E 0	0	0,5	0	0	0,3	3,1
17	12,6	0	0	0,1	0	1,1	0	0,1	0	0,1	0	0,7
18	0	0,3	0	0	0,1	0	0,1	0,1	0	0,3	0	2,1
19	5,7	4,6	0,1	0,1	0	0,4	0,2	0,2	0,3	0	0,5	0,9
20	5,2	5	1	0	0	0,3	3,9	0	4,4	0	0,3	32
21	4,6	0	0,5	0,7	0	0	0,1	0	1,1	1	0,1	6,2
22	0,1	0	0,2	0,5	0,2	0,1	0	0	25,2	0,2	1,7	1,2
23	9	0	0,2	0	7,5	0	0,1	0	12,5	0,1	4,2	12,1
24	4,4	0	0	1,7	3,6	0	0	10,8	0,1	0	3,9	0
25	0,2	0	0	0,1	12	0	0	0,4	0,1	0	0,2	0
26	0	0	0,4	0	0	0,1	0	10,3	0	0,6	1,9	0,1
27	3	0	6	4,1	18,1	0,1	16,1	0,4	0,1	4,6	6,4	0
28	0,9	0	7,2	0,1	20,6	0,1	0	3,1	0,1	0,1	3,5	0,2
29	0,3		3,4	20,8	0,1	0	2,4	24	0	7,5	5,6	0,2
30	7,1		2,7	20,3	0,4	0	3,4	0	E 0,1	17,2	5,5	0,6
31	11,3		0,4		12,1		0	0		0,5		0,1
Tot.	140,8	39	69,6	94	93,8	4,4	26,7	88,8	52,3	39,6	80	138,5

[Retour au sommaire](#)

Codes

- \* Précipitations neigeuses
- E Précipitations estimées
- MQ Données manquantes
- Tr Traces (hauteur d'eau inférieure à 1/10 de millimètre)
- ( Indique que la donnée est ventilée sur les quelques jours où cette parenthèse est ouverte
- ) Indique la fin de la ventilation.

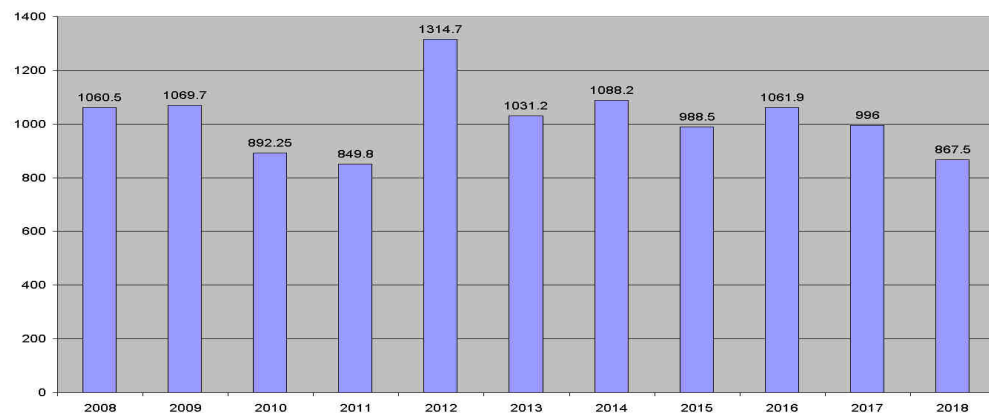
## CUMULS ANNUELS ET MOYENNES INTER-ANNUELLES ( en mm ) 2008 à 2018

### FAUQUEMBERGUES

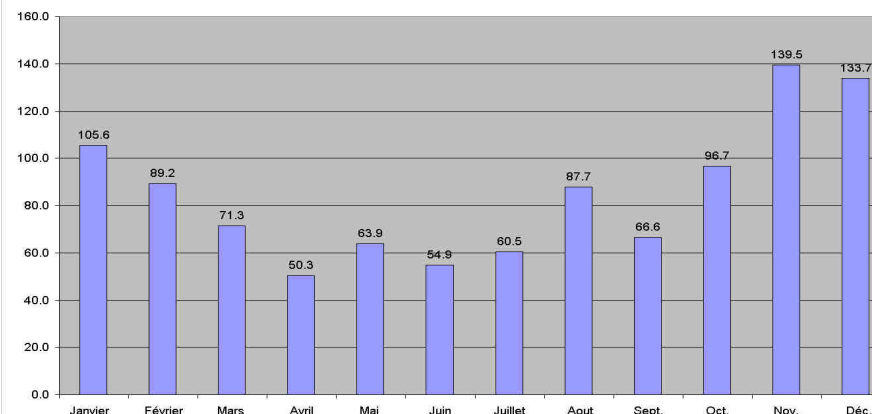
	Janvier	Février	Mars	Avril	Mai	Juin	Juillet	Aout	Sept.	Oct.	Nov.	Déc.	Total annuel
<b>2008</b>	109,2	49,3	154,9	51,55	79,9	58,2	58,75	112,3	119,3	73,2	127,4	66,5	<b>1060,5</b>
<b>2009</b>	99,5	55,5	65	55,1	50,8	92,4	58,3	21,9	32,1	71,2	313,2	154,7	<b>1069,7</b>
<b>2010</b>	52	105,2	56,3	20,7	61,5	33,8	40,6	116,7	81,3	108,6	139,3	76,25	<b>892,3</b>
<b>2011</b>	79,4	62,3	19,7	22,9	5,4	84,9	74	127,3	62,9	20,2	46,5	244,3	<b>849,8</b>
<b>2012</b>	73,3	35,6	97,6	113,4	49,5	84,3	114,3	41,7	56,6	225,2	159,3	263,9	<b>1314,7</b>
<b>2013</b>	86,5	38,1	42,6	48,5	76,8	49,3	65,3	46,2	70,8	241,7	154,6	110,8	<b>1031,2</b>
<b>2014</b>	131,1	175,9	51,3	34,7	98,1	45,1	91,8	130,7	70,8	85,3	68,6	104,8	<b>1088,2</b>
<b>2015</b>	164,6	180,8	43,7	15,5	59,2	39,1	67	101,2	77,3	45,6	136,2	58,3	<b>988,5</b>
<b>2016</b>	156,3	133,7	114,2	75,4	81,8	83,8	18,6	70,5	52,7	76,5	169,5	28,9	<b>1061,9</b>
<b>2017</b>	68,4	106	69,7	21,5	46,5	28,2	50,1	107,7	57	76,5	140,2	224,2	<b>996,0</b>
<b>2018</b>	140,8	39	69,6	94	93,8	4,4	26,7	88,8	52,3	39,6	80	138,5	<b>867,5</b>

<b>Moyenne :</b>	<b>105,6</b>	<b>89,2</b>	<b>71,3</b>	<b>50,3</b>	<b>63,9</b>	<b>54,9</b>	<b>60,5</b>	<b>87,7</b>	<b>66,6</b>	<b>96,7</b>	<b>139,5</b>	<b>133,7</b>	<b>1020,0</b>
------------------	--------------	-------------	-------------	-------------	-------------	-------------	-------------	-------------	-------------	-------------	--------------	--------------	---------------

CUMULS ANNUELS (en mm) 2008 à 2018



MOYENNES INTER ANNUELLES (en mm) 2008 à 2018



[Retour au sommaire](#)

J/M	Janvier	Février	Mars	Avril	Mai	Juin	Juillet	Aout	Sept.	Oct.	Nov.	Déc.
1	8,6	2,8	0	2	0	0	0	0	0	2,4	4,4	18,5
2	10,2	2,9	0	2	8,4	0,1	0	0	0,2	3,1	0,1	13,5
3	5,9	3,1	* 0,8	8	0	0	0	0	0	0,1	0,1	6,3
4	14,8	0,1	13,1	1,2	0	0,1	0	0,1	3,8	0,1	0	1,4
5	11,7	0	0,3	0,1	0	0	0	0	3,7	0,1	0,1	5,4
6	0	0	0,2	0	0	0,1	0	0	1,9	1,6	1,1	16
7	0	0	3,6	3,2	0	0	0	3	0	0	3,8	11,1
8	0	0,1	5,3	0,4	0	0	0	0	0	0,1	0,3	18
9	2,7	* 4,8	2,6	3	0,1	0	0	38,5	0,1	0,1	12,2	1,7
10	0,5	8,4	9,8	2,1	0,1	0	0,3	5,2	0	0,3	0,1	0
11	0,2	0,4	0,8	0	0	0	0,3	0	0,2	2	0,8	0,1
12	0	0,9	9	2,4	8,9	0	0	1	1,4	0	8	0,1
13	0	0,4	0,4	0,2	0,1	0,2	0,1	0,2	0	0	1,5	0
14	0,1	2	0	5,7	0	2,6	0	0	0	0,4	0,2	0
15	15	0,1	0,7	3,7	0,1	0	0	0,1	0,1	0,1	0,2	5,7
16	1	0	0	0	0	0	0	2,2	0	0,2	0,2	2
17	12,9	0	0	0	0	3,1	0	0	0,1	0,1	0	2,4
18	0	0,2	0	0	0	0,1	0	0	0	0,1	0	4,7
19	2	4,8	0,1	0	0	0,7	0	0,7	0,4	0	0,2	20,6
20	3,4	5,5	1,3	0,1	0,1	0,1	2,2	0	5,4	0	0,1	32,1
21	18,3	0	0,4	0,5	0	0	0	0	1,2	1	0,1	5,1
22	0	0	0,2	0	0,3	0	0	0	13,7	0	0,6	0,9
23	8,5	0	0,3	0,1	6,9	0	0,3	0	11,8	0,1	4,6	8,6
24	5,3	0	0	1,4	2	0	0	13,5	0,1	0,1	4,9	0
25	0,8	0	0	0	1,6	0	0	1,3	0	0	0	0,1
26	0,1	0	0,6	0	0	0,1	0	16,4	0,1	1,8	2,9	0,1
27	3,7	0	6,7	5,9	1	0	9,6	0	0,2	8,8	3	0,1
28	0,1	0	6,3	0	15,4	0,1	1	4,1	0,7	0	4,7	0,2
29	0,2		2,7	12,5	0	0	2,3	20,7	0	6,9	3,2	0,2
30	8,9		3,1	26,3	0,1	0	1,6	0	0	14,5	6,7	0,4
31	8,7		0,3		5,5		0	0		0,4		0,2
Tot.	143,6	36,5	68,6	80,8	50,6	7,3	17,7	107	45,1	44,4	64,1	175,5

[Retour au sommaire](#)

## Codes

- \* Précipitations neigeuses
- E Précipitations estimées
- MQ Données manquantes
- Tr Traces (hauteur d'eau inférieure à 1/10 de millimètre)
- ( Indique que la donnée est ventilée sur les quelques jours où cette parenthèse est ouverte
- ) Indique la fin de la ventilation.

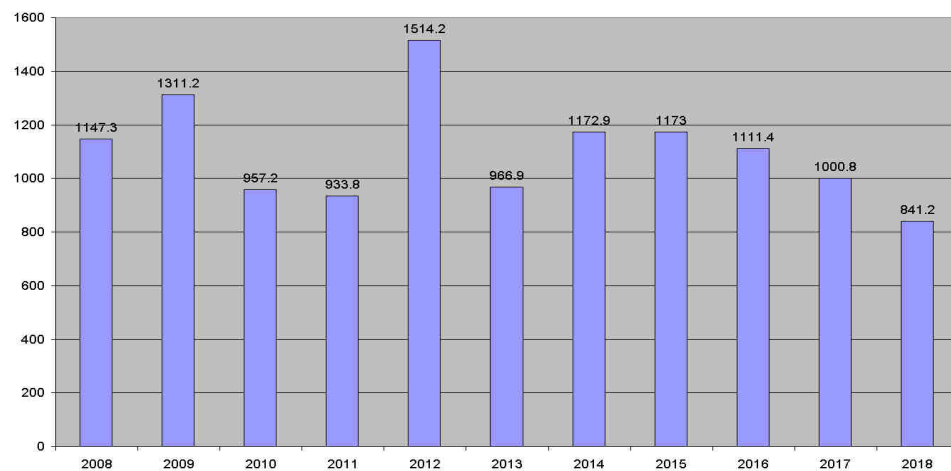
## CUMULS ANNUELS ET MOYENNES INTER-ANNUELLES ( en mm ) 2008 à 2018

### HENNEVEUX

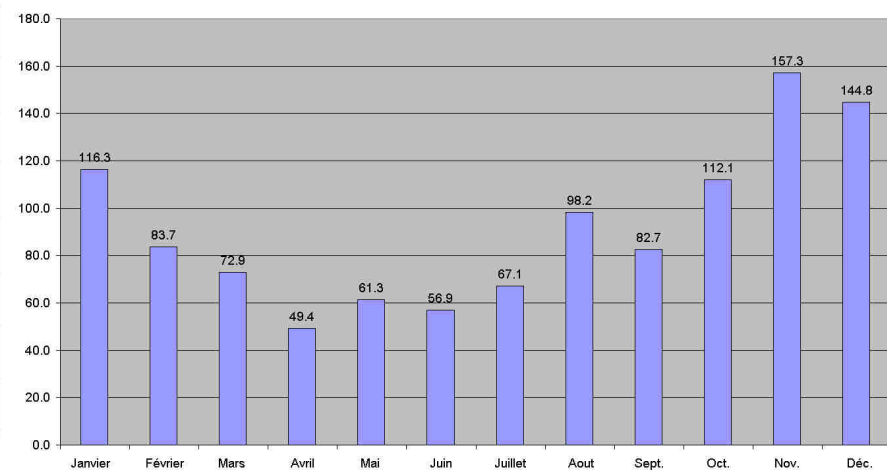
	Janvier	Février	Mars	Avril	Mai	Juin	Juillet	Aout	Sept.	Oct.	Nov.	Déc.	Total annuel
<b>2008</b>	109,4	61,8	157,1	69,8	95,5	42	77,4	126,9	119,3	106,3	123,2	58,6	<b>1147,3</b>
<b>2009</b>	92,8	66,5	86	54,5	47,1	110,3	113,9	24,5	56,9	122,9	348,2	187,6	<b>1311,2</b>
<b>2010</b>	63,8	110,1	67,5	14,4	61,1	40,1	25,6	136,7	117,7	98,2	145,7	76,3	<b>957,2</b>
<b>2011</b>	103,3	64,7	25,4	15,1	9,3	76,5	74,9	112,4	81,5	45,2	54,2	271,3	<b>933,8</b>
<b>2012</b>	91,9	37,9	101,3	127,3	51,3	110,7	105,3	45,1	90,6	284,4	198,8	269,6	<b>1514,2</b>
<b>2013</b>	87,7	41,2	40,9	41,8	82,4	34,3	58,5	42,1	78,8	171,9	161,5	125,8	<b>966,9</b>
<b>2014</b>	141,5	204,3	60,3	44,7	86,7	33	57,4	145,4	17	114,1	115,9	152,6	<b>1172,9</b>
<b>2015</b>	200,1	99,5	42,2	19,1	62	51,8	93,8	147,5	118,5	67,8	186	84,7	<b>1173</b>
<b>2016</b>	182,3	131,9	91,4	59,3	69	88,5	19,3	79,5	65,9	99,2	192,1	33	<b>1111,4</b>
<b>2017</b>	63	66,6	61,2	16,1	59,8	31,4	94	112,6	118,4	79	140,5	158,2	<b>1000,8</b>
<b>2018</b>	143,6	36,5	68,6	80,8	50,6	7,3	17,7	107	45,1	44,4	64,1	175,5	<b>841,2</b>

<b>Moyenne :</b>	<b>116,3</b>	<b>83,7</b>	<b>72,9</b>	<b>49,4</b>	<b>61,3</b>	<b>56,9</b>	<b>67,1</b>	<b>98,2</b>	<b>82,7</b>	<b>112,1</b>	<b>157,3</b>	<b>144,8</b>	<b>1102,7</b>
------------------	--------------	-------------	-------------	-------------	-------------	-------------	-------------	-------------	-------------	--------------	--------------	--------------	---------------

CUMULS ANNUELS (en mm) 2008 à 2018



MOYENNES INTER ANNUELLES (en mm) 2008 à 2018



[Retour au sommaire](#)

J/M	Janvier	Février	Mars	Avril	Mai	Juin	Juillet	Aout	Sept.	Oct.	Nov.	Déc.
1	10,5	4,5	0	1,3	0	0	0	0	0,1	0,5	1,9	15,9
2	E 14	2,7	0	1,5	3	0,2	0	0	0,1	1,4	0,1	6
3	E 6	3,6	* 0,6	7,6	0,1	0,1	0,8	0	0,1	0,3	0	1,6
4	E 7	0		5,4	0	0,2	0	0	3,9	0,2	0,1	1,2
5	2	0,2	0	0,5	0	0	0	0	1,1	0,1	0,2	3,7
6	0	0	3,8	0	0	0,3	0	0	0,8	0,8	2,9	3,1
7	0	0	4,5	0,6	0	0,1	0	2,9	0	0	4,6	10
8	0	0,1	6,7	0,3	0	0,1	0	0	0	0,4	0,2	14,9
9	3,2	* 5,7	3,2	6	0	0	0	16,2	0,2	0	11,1	3,6
10	0,1	E 2,1	14	0,7	0	0	0	5,2	0	0,3	1,2	0,2
11	0,5	E 0,2	0,1	0,2	0	0,1	0	0	0	4,1	2,7	0,1
12	0	0,00	6,9	1,8	0,3	0	0	14,8	2,5	0	4,4	0,1
13	0	0,00	0,4	0,1	0	0	0	0,2	0,2	0	4,9	0,1
14	0,1	2,40	0	6,9	0,2	0,6	0	0,3	0,1	0,1	0,3	0
15	13,6	0,30	1,6	3	0,6	0,1	0	0,1	0,2	0,1	0,3	E 10
16	0,5	0	10,6	0	0	0	0	0,5	0	0,2	0,2	E 8,7
17	E 13	0	0	0	0,1	0,2	0	0,1	0	0,3	0	E 0,2
18	0	0,2	0	0	0	0	0	0,1	0,1	0,4	0,2	E 1,8
19	4	5,3	0,5	0	0	0,1	0	0,1	0,1	0,1	0,4	0,5
20	4,6	3,8	1,6	0	0	0	6	0	3,4	0,1	0,5	28,9
21	18,6	0,1	0,4	0	0	0,1	0	0,1	2,6	1,4	0,1	4,2
22	0	0	0,5	0	0	0	0	0	20,3	0,1	0,8	0,7
23	7	0,2	0	0	10,7	0	0	0	15,4	0,1	3,8	10,1
24	5,8	0	0	0	1,7	0	0	8,8	0,2	0	4	0
25	0,2	0	0	0	9,6	0	0	0,1	0	0	0,1	0,1
26	0,1	0	0,4	0	0,00	0	0	6,7	0,1	1,4	3,8	0,1
27	1,6	0	6,4	0	10,6	0	18,1	0	0,1	5,4	4,3	0
28	0,1	0	3,1	0	27,3	0	0	2,4	0,2	0	1,8	0,3
29	0,3		1,7	E 28	0,2	0	1,5	21,7	0,1	13,2	4,1	0,2
30	6		2,3	17,2	0,3	0	3,7	0,2	0	20,3	3,2	0,6
31	11,7		1,8		37,2		0	0		0,1		0,1
Tot.	130,5	31,4	82,5	81,1	101,9	2,2	30,1	80,5	51,9	51,4	62,2	127

[Retour au sommaire](#)

Codes

- \* Précipitations neigeuses
- E Précipitations estimées
- MQ Données manquantes
- Tr Traces (hauteur d'eau inférieure à 1/10 de millimètre)
- ( Indique que la donnée est ventilée sur les quelques jours où cette parenthèse est ouverte
- ) Indique la fin de la ventilation.

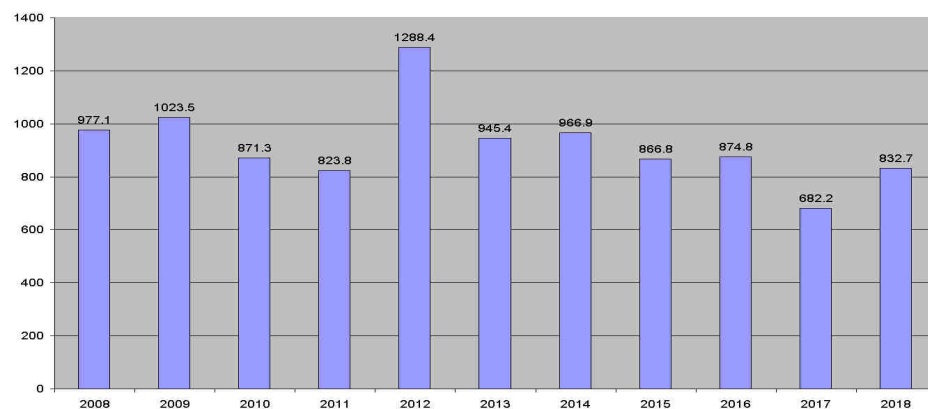
## CUMULS ANNUELS ET MOYENNES INTER-ANNUELLES ( en mm ) 2008 à 2018

### HERBELLES

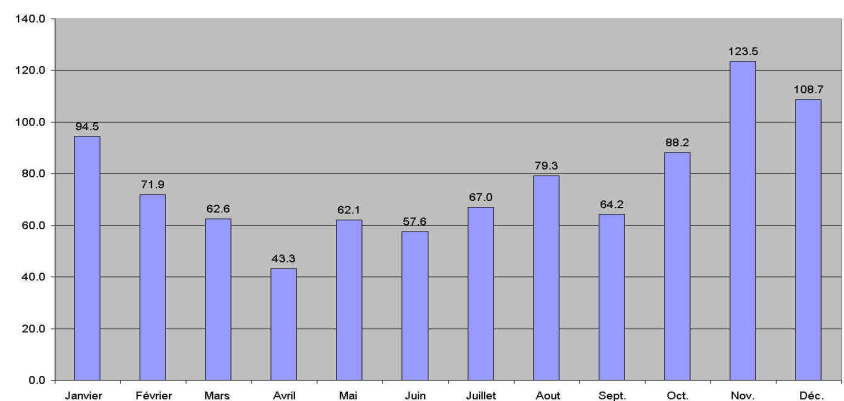
	Janvier	Février	Mars	Avril	Mai	Juin	Juillet	Aout	Sept.	Oct.	Nov.	Déc.	Total annuel
<b>2008</b>	100,2	44,6	136,2	47,9	76,8	63,4	67,1	105,9	111,3	47,8	110,3	65,6	<b>977,1</b>
<b>2009</b>	79,6	56,6	54,3	55,5	33,4	83,5	66,5	29,8	48,7	96,7	309,3	109,6	<b>1023,5</b>
<b>2010</b>	53,1	94,5	53,1	14,3	54,9	57,3	46,7	110,8	70,2	100,3	134,3	81,8	<b>871,3</b>
<b>2011</b>	80,6	60,9	16,2	17,1	13	70,8	81,6	119,8	63,6	34,7	52,5	213	<b>823,8</b>
<b>2012</b>	69,5	32,6	100,9	131,4	44,5	98,0	141,3	43,2	57,3	202,2	139,7	227,8	<b>1288,4</b>
<b>2013</b>	93,7	47,1	42	36	72,1	47,7	61,3	39,9	57,3	197	154,7	96,6	<b>945,4</b>
<b>2014</b>	121,7	160,8	44,3	32,6	83	39,1	119,9	112,1	22	70,2	60,4	100,8	<b>966,9</b>
<b>2015</b>	159	68,9	41,5	24,5	56,7	68,9	38,3	93	88,5	61,2	128,7	37,6	<b>866,8</b>
<b>2016</b>	119,3	114,4	66,1	19	94	84,9	32,8	44,6	44,6	75,2	154,5	25,4	<b>874,8</b>
<b>2017</b>	32,2	79,5	51,5	17,4	53,1	17,6	51,7	92,7	91	33,3	52,2	110	<b>682,2</b>
<b>2018</b>	130,5	31,4	82,5	81,1	101,9	2,2	30,1	80,5	51,9	51,4	62,2	127	<b>832,7</b>

<b>Moyenne :</b>	<b>94,5</b>	<b>71,9</b>	<b>62,6</b>	<b>43,3</b>	<b>62,1</b>	<b>57,6</b>	<b>67,0</b>	<b>79,3</b>	<b>64,2</b>	<b>88,2</b>	<b>123,5</b>	<b>108,7</b>	<b>923,0</b>
------------------	-------------	-------------	-------------	-------------	-------------	-------------	-------------	-------------	-------------	-------------	--------------	--------------	--------------

CUMULS ANNUELS (en mm) 2008 à 2018



MOYENNES INTER ANNUELLES (en mm) 2008 à 2018



[Retour au sommaire](#)

J/M	Janvier	Février	Mars	Avril	Mai	Juin	Juillet	Aout	Sept.	Oct.	Nov.	Déc.
1	5,6	2,2	0	1,2	0	0	0	0	0,1	0,5	0,1	15,7
2	15,8	3,3	0	5,2	1,9	0,1	0	0	0	0,6	0	4,9
3	4,1	2,6	0	4,1	0	0,1	15,2	0	0,2	0,1	0	1,5
4	12,9	0	6,1	4,9	0	0,2	0	0	1,4	0,1	0	0,5
5	5,6	0	0	0,4	0	0	0,1	0	0	0,1	0	2,5
6	0,9	0	8,6	0	0	0,4	0	0	0,1	E 4	1,7	2,4
7	0	0	2	1,8	0	0,1	0	1,7	0	0	4,8	17,2
8	0	0	6,8	0,9	0,1	0,2	0	0	0	0,1	0,2	9,2
9	5,9	* 5,4	1,9	4,9	0	0	0	18,3	0,1	0,1	4,6	1
10	0,9	4	26,8	0,8	0,1	0	0	0,1	0,1	0,7	4,4	0,4
11	0,3	0,6	1,6	0,1	0	0	0	0	0,1	2,9	5,3	0,1
12	0,1	1	7,5	16,8	15,8	0,8	0	10,6	3,7	0	2,4	0,1
13	0	0,1	0,3	0	0,2	0	0,1	1,4	0	0	3,2	0
14	0,2	5,4	0	11,3	0	0,8	0	0	0,1	0	0,1	0
15	16	0,3	1,5	3,5	0	0	0	0,3	0	0	0	0,1
16	0,5	0,1	0	0	0,1	0,1	0	15,5	0	0,1	0,2	3,2
17	7,3	0	0	0	0	0	0	0,1	0	0,2	0	0,1
18	0,4	0,1	0	0	0	0,2	0	0,1	0	0	0,1	1,4
19	2,8	4,4	0	0	0	0,1	0,2	0,10	0	0,1	0,6	3,9
20	4,4	2,6	0	0	0	0,1	2,9	0	4,1	0,1	0,5	23,3
21	17	0,1	0,1	0	0,1	0,1	0	0,1	1	1	0,1	3,5
22	0,1	0,1	0,8	0	4	0	0	0	24,4	0,1	0	1,2
23	3	0	0	0	1,3	0	0	0,1	16,8	0	4,6	11,6
24	3,3	0	0	0,7	3,7	0	0	7,6	0	0	2,4	0
25	0,2	0	0	0	20,3	0	0	0	0	0	0,7	0,1
26	0	0	0,5	0	0	0,1	0	7,1	0,1	3,3	1,4	0,2
27	2,6	0	5	E 1,1	17,1	0,1	17,1	0,1	0	3,8	6,5	0
28	0	0	6,6	E 2,4	13,2	0,1	0	4,8	0	0	4,8	0,1
29	0,7		1,6	E 16,5	0,4	0	0,1	24,1	0	11,9	5,9	0,3
30	5,3		2	6,7	1,7	0	1,1	0	0,6	14,8	0,5	0,5
31	16,1		0,1		21,4		0	0		0,5		0,2
Tot.	132	32,3	79,8	83,3	101,4	3,6	36,8	92,1	52,9	45,1	55,1	105,2

[Retour au sommaire](#)

Codes

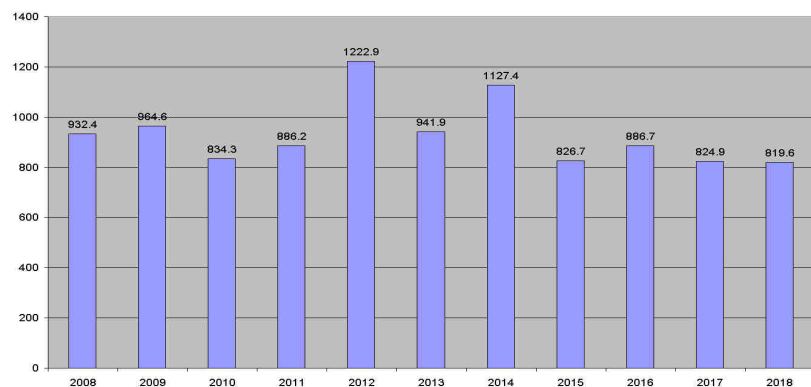
- \* Précipitations neigeuses
- E Précipitations estimées
- MQ Données manquantes
- Tr Traces (hauteur d'eau inférieure à 1/10 de millimètre)
- ( Indique que la donnée est ventilée sur les quelques jours où cette parenthèse est ouverte
- ) Indique la fin de la ventilation.

## CUMULS ANNUELS ET MOYENNES INTER-ANNUELLES ( en mm ) 2008 à 2018

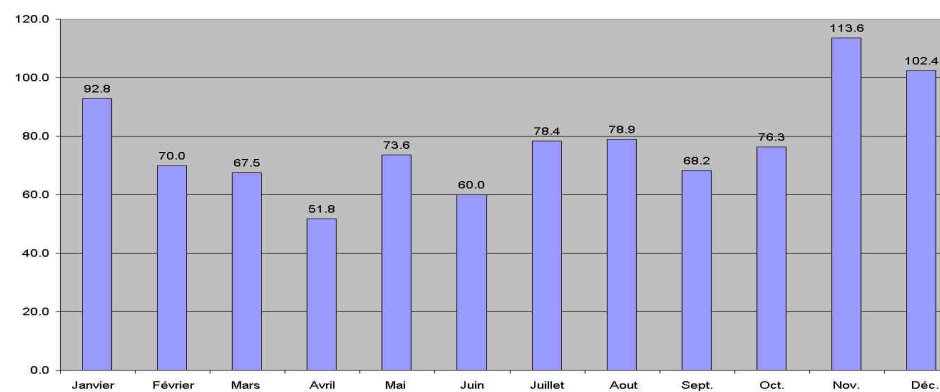
### OURTON

	Janvier	Février	Mars	Avril	Mai	Juin	Juillet	Aout	Sept.	Oct.	Nov.	Déc.	Total annuel
<b>2008</b>	84,5	39,7	134,3	50,2	52,5	75	71,7	106,4	89,4	75,7	102,3	50,7	<b>932,4</b>
<b>2009</b>	79,2	53,9	64,9	68,6	39,6	82,3	104,9	34,6	40,6	80,6	222,9	92,5	<b>964,6</b>
<b>2010</b>	59,7	113	58,6	14,5	60,4	43,8	47,6	89,9	100,9	91,3	121,9	32,7	<b>834,3</b>
<b>2011</b>	102,1	53,6	17,3	47,4	33,1	79	86,1	82,8	82,7	43,3	33	225,8	<b>886,2</b>
<b>2012</b>	92,4	26,3	94,4	116,3	39,0	83,7	156,7	53,2	69,0	183,8	124,9	183,2	<b>1222,9</b>
<b>2013</b>	85,9	79	56,8	38,1	82,6	89	47,2	32,3	63,1	126,4	161	80,5	<b>941,9</b>
<b>2014</b>	129,5	113,4	51,1	56,2	98,9	75,3	195,9	126,8	54,9	51,6	50,1	123,7	<b>1127,4</b>
<b>2015</b>	89,6	71,9	43,6	26,7	62	33,1	63,8	107,9	70,6	47,9	162,7	46,9	<b>826,7</b>
<b>2016</b>	109,8	113,8	79,6	61,8	152	76,6	16,3	48,7	55,8	42,5	105,8	24	<b>886,7</b>
<b>2017</b>	56,1	72,8	62,3	7	87,8	18,5	35,1	93,1	70,1	51,2	109,5	161,4	<b>824,9</b>
<b>2018</b>	132	32,3	79,8	83,3	101,4	3,6	36,8	92,1	52,9	45,1	55,1	105,2	<b>819,6</b>
<b>Moyenne :</b>	<b>92,8</b>	<b>70,0</b>	<b>67,5</b>	<b>51,8</b>	<b>73,6</b>	<b>60,0</b>	<b>78,4</b>	<b>78,9</b>	<b>68,2</b>	<b>76,3</b>	<b>113,6</b>	<b>102,4</b>	<b>933,4</b>

CUMULS ANNUELS (en mm) 2008 à 2018



MOYENNES INTER ANNUELLES (en mm) 2008 à 2018



[Retour au sommaire](#)



J/M	Janvier	Février	Mars	Avril	Mai	Juin	Juillet	Aout	Sept.	Oct.	Nov.	Déc.
1	8	4,6	0	1,2	0	0,2	0	0	0	0	2,6	10,2
2	13,5	4	0	0,2	1,8	0	0	0	0	1	0,2	3,6
3	5,3	1,8	1	6,4	0	0	0,6	0	0	0	0	4,8
4	11,4	0,1	E 10,5	4,8	0	0	0	0	3,2	0,2	0	0,8
5	2,8	0,1	0	0	0	0	0	0	0,6	0	0	1,4
6	0	0	0	0	0	0,2	0	0	1,4	0,2	1,4	1,6
7	E 2,5	0	0,6	0,4	0	0	0	3,5	0	0	2,4	7,8
8	0	0,4	5,8	0,2	0	0	0	0	0	0	0	7
9	2,4	6,5	1,4	6,8	0	0	0	2,5	0	0,2	8,6	1,2
10	0,3	0,9	15	0,2	0,4	0	0	0	0	0	0,4	1
11	0,1	0,9	0	0	0,2	0	0,4	0	0	4	2,2	0
12	0	0	6,8	2,2	8	0	0	0,2	1,8	0	5,2	0,2
13	0	0	0,4	0	0,2	0	0	0	0	0	0,8	0
14	0	E 2,5	0	8,8	0	0	0	0	0,2	0	0,2	0,2
15	9,5	0	1	1,4	0	0	0	0	0	0	0	5
16	0,6	0	5,6	0	0	0	0	0,6	0	0	0	1,4
17	9,5	0	0	0,2	0	0	0	0	0	0	0	0,2
18	0,3	0	0	0	0,6	0	0	0	0	0,6	0,2	0,8
19	0,9	E 4,5	0,6	0	0	0	0	0	0	0,2	0,6	3,6
20	3,6	E 4,5	0,8	0	0	0	6,5	0	3	0	0,4	22,8
21	17,5	0	0,4	2	0	0	0	0	2,2	0,2	0	1,4
22	0	0	1,4	0	1,4	0	0,4	0	16,6	0	1,4	0,4
23	2,8	0	0	0	5,4	0	0	0	22,8	0	3,6	5,4
24	3,3	0	0	0	2,2	0	0	10,8	0	0	5,4	0
25	0,1	0	0	0	8	0	0	0	0	0	0,2	0
26	0,2	0	0	0,4	0	0	0	5,8	0	1,8	3,6	0,2
27	1	0	2,6	2,4	3,6	0	9,5	0	0	8,8	5,8	0
28	0	0	6,8	0	30,6	0	0	2,4	0,2	0,2	0,8	0,2
29	0,1		1,8	19,2	0	0	1,5	31	0,2	12,4	3	0
30	4,5		1,8	21,5	0	0	6	0	0	32,2	2,2	0,2
31	5,5		1,5		14		0	0		0		0
Tot.	105,7	30,8	65,8	78,3	76,4	0,4	24,9	56,8	52,2	62	51,2	81,4

[Retour au sommaire](#)

## Codes

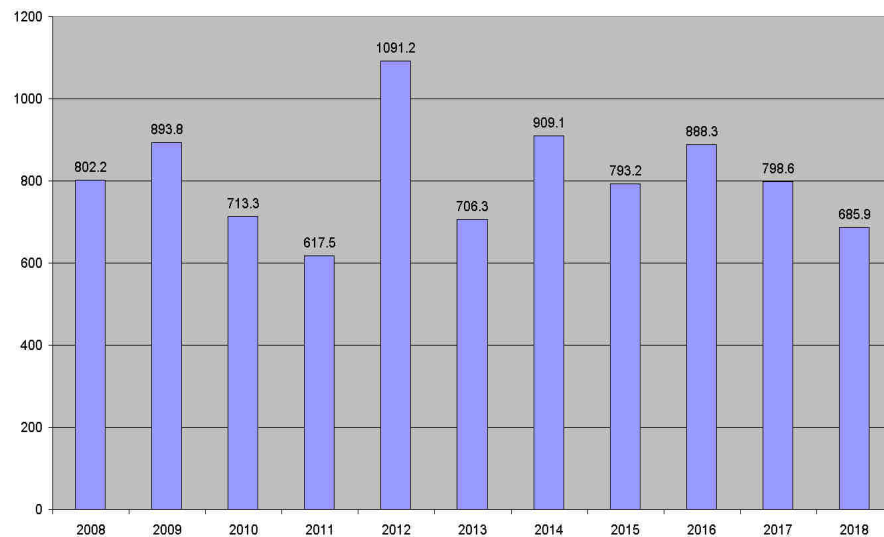
- \* Précipitations neigeuses
- E Précipitations estimées
- MQ Données manquantes
- Tr Traces (hauteur d'eau inférieure à 1/10 de millimètre)
- ( Indique que la donnée est ventilée sur les quelques jours où cette parenthèse est ouverte
- ) Indique la fin de la ventilation.

## CUMULS ANNUELS ET MOYENNES INTER-ANNUELLES ( en mm ) 2008 à 2018

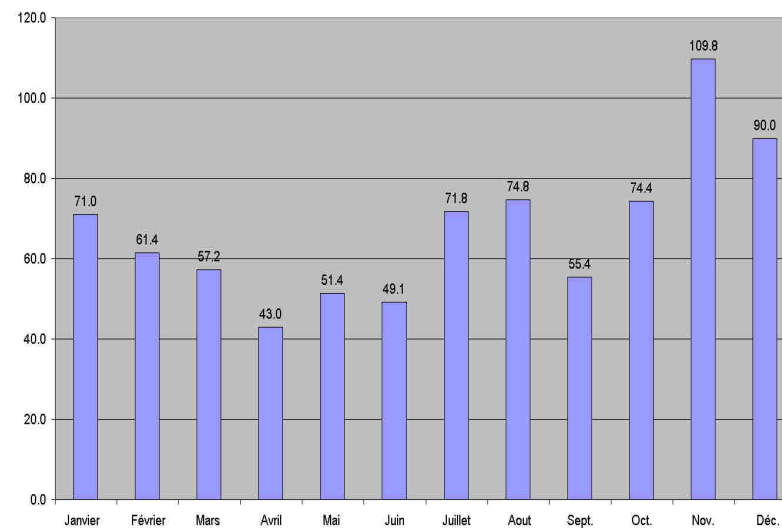
### SAINT OMER

	Janvier	Février	Mars	Avril	Mai	Juin	Juillet	Aout	Sept.	Oct.	Nov.	Déc.	Total annuel
<b>2008</b>	69,9	38,9	106,4	40,5	59	57,8	83,5	85,4	68,9	43,8	101,2	46,9	<b>802,2</b>
<b>2009</b>	70,9	49,3	49,6	48,3	34,9	76,1	89,4	24,1	18,9	64,1	246,7	121,5	<b>893,8</b>
<b>2010</b>	59,6	88,2	38,4	14,4	48,5	36,4	37,9	78,1	78,4	77,5	107,5	48,4	<b>713,3</b>
<b>2011</b>	49,6	41,2	17,1	15,3	10,2	60,4	68,4	89	37	26,2	36,3	166,8	<b>617,5</b>
<b>2012</b>	45,6	34,8	92,5	107,0	35,0	84,6	111,3	24,4	52,5	185,0	137,0	181,5	<b>1091,2</b>
<b>2013</b>	36,5	46	50,5	23	55,2	32,2	55,9	37,4	45,9	138,3	112,3	73,1	<b>706,3</b>
<b>2014</b>	81,7	140,3	44,2	32,2	69,5	29,6	154,5	140,9	26,6	74,6	47	68	<b>909,1</b>
<b>2015</b>	119,6	69,8	36,4	18,1	56,9	33,5	69,5	122,1	67,5	42,2	121,1	36,5	<b>793,2</b>
<b>2016</b>	93,4	60,2	95,3	78,7	73,1	120,5	41,7	44,3	41,6	71,7	152,5	15,3	<b>888,3</b>
<b>2017</b>	48,2	75,8	32,6	17,3	46,4	8,9	52,5	119,9	119,8	32,5	94,6	150,1	<b>798,6</b>
<b>2018</b>	105,7	30,8	65,8	78,3	76,4	0,4	24,9	56,8	52,2	62	51,2	81,4	<b>685,9</b>
<b>Moyenne :</b>	<b>71,0</b>	<b>61,4</b>	<b>57,2</b>	<b>43,0</b>	<b>51,4</b>	<b>49,1</b>	<b>71,8</b>	<b>74,8</b>	<b>55,4</b>	<b>74,4</b>	<b>109,8</b>	<b>90,0</b>	<b>809,0</b>

CUMULS ANNUELS (en mm) 2008 à 2018



MOYENNES INTER-ANNUELLES (en mm) 2008 à 2018



J/M	Janvier	Février	Mars	Avril	Mai	Juin	Juillet	Aout	Sept.	Oct.	Nov.	Déc.
1	9,9	3	0	2,4	0,1	0	0	0	0	3	E 0,4	27,8
2	9,2	5	0	2,3	9	0	0	0	0	3,2	0	11,8
3	7,8	3,9	0,4	8,1	0,1	0,1	0	0	0	0	0	6,8
4	16,1	0,1	13,5	1,7	0,1	0	0	0	2,8	0	0	1,4
5	11	0	0,4	0	0,1	0,1	0	0	1,4	0	0	6,2
6	0	0	0,1	0	0	1,8	0	0	0,2	E 1,8	E 3,2	16,4
7	0	0	3,2	4,4	0,1	0	0	3	0	0	E 5,5	14,2
8	0,1	0,1	7,2	0,3	0	0	0	0	0	0,6	0	21,4
9	3,3	8,3	4	4,8	0,2	0	0	E 29,8	0	0	E 16,6	0,8
10	1,3	10,3	12,6	2,2	0	0	0,1	E 1,4	0	0,6	0	0
11	0,2	0,3	0,6	0,1	0	0	0,2	1	0	7,2	E 1	0
12	0,1	1,5	9,2	2,8	11,3	1,5	0	0,4	1,6	0	12,2	0
13	0	2,5	1,2	0,1	0,5	0,1	0	0,4	0	0	4,4	0
14	0,1	4,1	0,1	7,8	0	0	0	0	0	0	0,2	0
15	16,7	0	1,7	3,8	5,5	0	0	0	0	0	0	8,8
16	0,1	0,2	0	0	0	0	0	2,2	0	0	0	4
17	12,1	0,1	0	0,1	0	3,9	0	0	0	0	0	1,4
18	0	0,2	0	0,1	0	0,2	0	0	0	0	0	7,8
19	2,6	6,3	0	0,1	0	0,2	0,1	0,6	0	0	0,4	14,8
20	3,2	4,7	1,6	0,1	0,1	0,6	3,4	0	1,6	0	0,2	35,2
21	22,7	0,1	0,1	0,5	0,1	0	0	0	2,4	1	0	5
22	0,1	0,1	0,4	0	0,9	0	0	0	19,6	0	0,6	1,6
23	6,2	0	0,8	0,2	7,6	0	2,3	0	14,6	0,4	5,6	11,4
24	6	0	0	1	2,9	0	0	17,4	0	0	7	0
25	1,6	0	0,1	0	0,8	0,1	0	6,8	0,4	0	0	0,2
26	1,9	0	0,2	0	0	0	0	16,5	0	2	2,2	0
27	4	0	7,2	4,3	0,7	0,1	10,3	E 4,2	0	7	7	0
28	0,1	0	7,5	0	16,8	0,1	0,2	1,4	0	0	7,6	0,2
29	0		3,6	14,3	0	0	1,2	20	0	8,1	5,6	0,2
30	5,8		5,3	20	0,1	0	0,8	0	0	10,2	6,2	0,4
31	5,6		0,4		12,3		0	0		0,4		0
Tot.	147,8	50,8	81,4	81,5	69,3	7,3	18,6	105,1	44,6	45,5	85,9	197,8

[Retour au sommaire](#)

## Codes

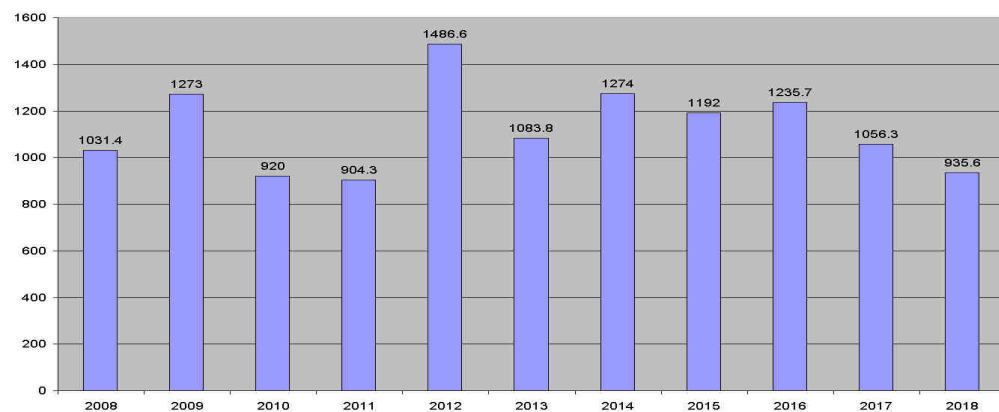
- \* Précipitations neigeuses
- E Précipitations estimées
- MQ Données manquantes
- Tr Traces (hauteur d'eau inférieure à 1/10 de millimètre)
- ( Indique que la donnée est ventilée sur les quelques jours où cette parenthèse est ouverte
- ) Indique la fin de la ventilation.

## CUMULS ANNUELS ET MOYENNES INTER-ANNUELLES ( en mm ) 2008 à 2018

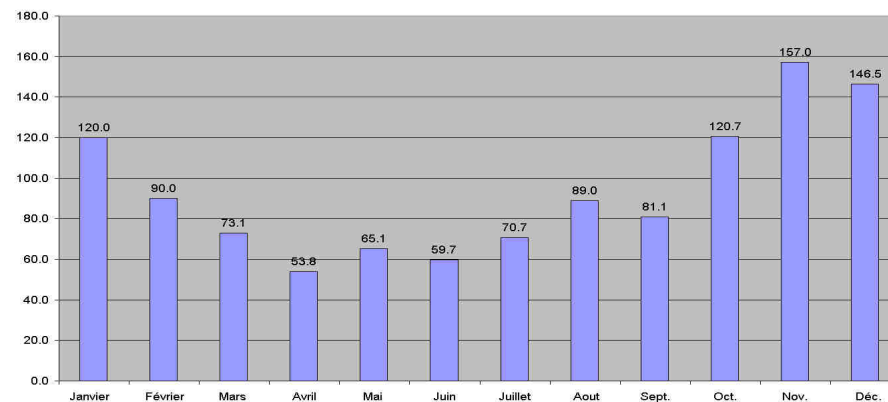
### WIRWIGNES

	Janvier	Février	Mars	Avril	Mai	Juin	Juillet	Aout	Sept.	Oct.	Nov.	Déc.	Total annuel
<b>2008</b>	98,1	55,6	144,5	76,4	87,5	35,4	60,4	82,2	122,9	95,6	111,9	60,9	<b>1031,4</b>
<b>2009</b>	98,1	66,6	75,6	61,5	50,6	90,4	108,3	21,2	51,1	145,8	319,5	184,3	<b>1273</b>
<b>2010</b>	57,8	114,9	63,1	17,5	62,9	28,6	29,5	128,1	84,1	109	139,5	85	<b>920</b>
<b>2011</b>	99,7	66	28,5	18,8	10,7	77,1	74	105,1	87,2	43,1	59	235,1	<b>904,3</b>
<b>2012</b>	72,0	24,6	87,9	143,8	41,8	121,4	102,0	44,9	86,1	306,0	197,9	258,2	<b>1486,6</b>
<b>2013</b>	100,4	61,3	48,5	42,7	90,8	39,7	61,2	42,5	86,6	180,8	178,2	151,1	<b>1083,8</b>
<b>2014</b>	160,9	224,4	65,7	37,1	88,5	30,9	90,3	128	24,8	146,2	116,2	161	<b>1274,0</b>
<b>2015</b>	209,5	123,3	36,4	19,6	62,4	46,1	110,4	114,9	144,8	80,1	171,7	72,8	<b>1192,0</b>
<b>2016</b>	198,5	133	106,2	72,4	89,8	139,4	15,7	80,3	60,2	91,9	212,8	35,5	<b>1235,7</b>
<b>2017</b>	76,7	69,3	66	20,8	62,3	40	107,5	126,5	99,2	83,2	134,8	170	<b>1056,3</b>
<b>2018</b>	147,8	50,8	81,4	81,5	69,3	7,3	18,6	105,1	44,6	45,5	85,9	197,8	<b>935,6</b>
<b>Moyenne :</b>	<b>120,0</b>	<b>90,0</b>	<b>73,1</b>	<b>53,8</b>	<b>65,1</b>	<b>59,7</b>	<b>70,7</b>	<b>89,0</b>	<b>81,1</b>	<b>120,7</b>	<b>157,0</b>	<b>146,5</b>	<b>1126,6</b>

CUMULS ANNUELS (en mm) 2008 à 2018



MOYENNES INTER ANNUELLES (en mm) 2008 à 2018



[Retour au sommaire](#)

## 5 - CONCLUSION

Le bassin Artois – Picardie a été marqué en 2018 par des cumuls inférieurs aux moyennes inter-annuelles sur la totalité du Nord et du Pas-de-Calais.

A noter deux particularités majeures pour 2018 :

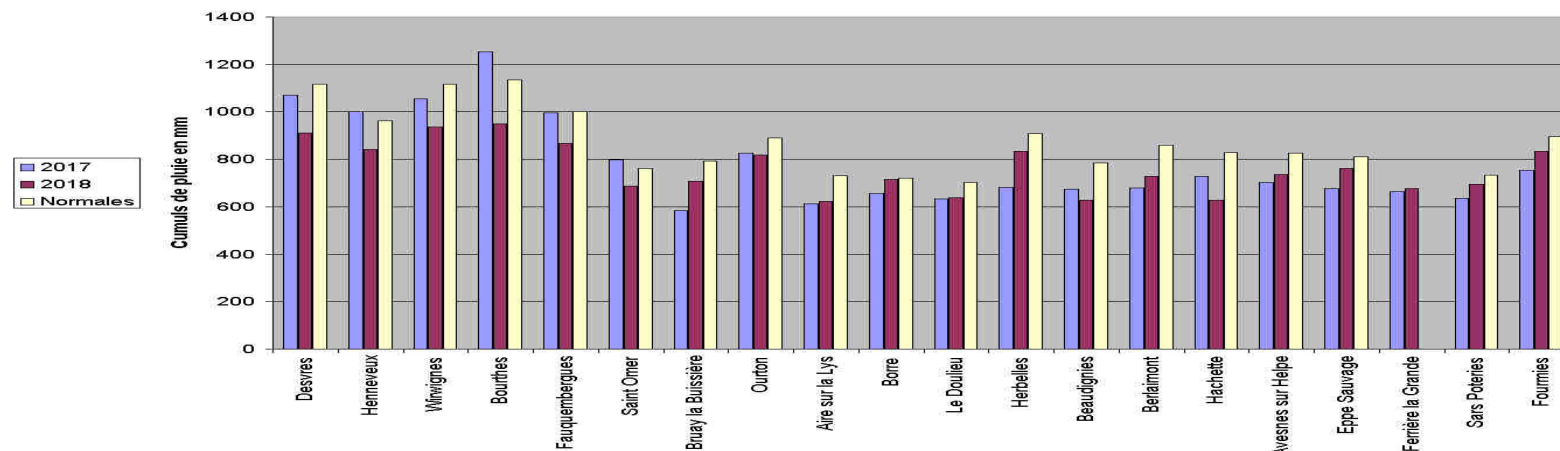
- les cumuls de précipitations des mois de février, juin, juillet, octobre et novembre sont nettement inférieurs aux cumuls moyens inter-annuels.
- les cumuls de précipitations des mois de janvier, avril, mai et décembre sont très supérieurs aux cumuls moyens inter-annuels.

En 2018, les cumuls de pluie sont les plus importants sur la côte d'Opale, les bassins versants de l'Aa, de la Liane. Ils sont les plus faibles dans l'Artois et dans la Sambre – Avesnois.

Les cumuls de pluie sont les plus faibles sur les secteurs de Béthune à Arras ainsi que sur les secteurs de Lille, Lens, Douai, Cambrai et Valenciennes.

Sur le bassin Artois-Picardie, les secteurs dont les cumuls sont les plus élevés ont des valeurs en 2018 inférieures de 100 à 150 millimètres comparées aux secteurs les plus arrosés en 2017.

Evolution des cumuls annuels 2018 et Comparaison avec 2017 et aux normales



On observe qu'en 2018 les cumuls de pluie enregistrés sur les bassins de la côte d'Opale et les bassins versants de l'Aa, de la Liane sont inférieurs aux cumuls de 2017. Sur le bassin de la Lys, les cumuls de pluie sont similaires.

Sur le bassin Sambre – Avesnois, ils sont légèrement supérieurs.

Direction régionale de l'environnement, de l'aménagement et du logement  
44 rue de Tournai BP 259 - 59019 Lille cedex  
Tél : 03 20 19 48 48  
Fax : 03 20 13 48 78  
[www.hauts-de-france.developpement-durable.gouv.fr](http://www.hauts-de-france.developpement-durable.gouv.fr)