

**Réseau pluviométrique
du Service de Prédiction des Crues
du bassin Artois - Picardie**



(Station pluviométrique SPC-DREAL de Aire sur la Lys)

SOMMAIRE

1 - INTRODUCTION

[1-1 Matériel des stations de mesure pluviométrique](#)

2 - CARTOGRAPHIE

[Carte du réseau pluviométrique de la DREAL](#)

[Carte de répartition du cumul de pluie pour l'année 2015 sur le bassin Artois-Picardie](#)

3 - DONNEES MOYENNES INTER ANNUELLES STATISTIQUES DES PRECIPITATIONS JOURNALIERES ET MENSUELLES

[3-1 Moyennes Inter annuelles : Département du Nord](#)

[3-2 Moyennes Inter annuelles : Département du Pas de Calais](#)

[3-3 Etudes statistiques des précipitations journalières](#)

[3-4 Etudes statistiques des précipitations mensuelles](#)

4 – DONNEES PLUVIOMETRIQUES JOURNALIERES 2015 CUMULS MENSUELS ET ANNUELS 2005 à 2015

[4-1 Département du Nord](#)

[4-2 Département du Pas de Calais](#)

5 - CONCLUSION

La Direction régionale de l'environnement, de l'aménagement et du logement Nord-Pas de Calais Picardie (DREAL) surveille et exploite un réseau pluviométrique de 20 stations en 2015 sur le bassin Artois – Picardie.

Ces stations sont automatisées pour permettre la transmission et l'enregistrement des données à pas de temps et à fréquences variables dans une base de données locale de la DREAL.

Pour permettre de critiquer et de valider ces données brutes, les stations font également l'objet d'un relevé journalier complémentaire réalisé par des observateurs locaux à partir d'un pluviomètre gradué à lecture directe. Chaque relevé est renvoyé à la DREAL tous les mois échus.

L'acquisition régulière de ces données est utilisée par le service de prévision des crues du bassin Artois Picardie pour déterminer en temps réel la connaissance quantitative de la ressource en eau et pour gérer les situations de crues et de sécheresse sur le bassin Artois – Picardie.

Les données critiquées et validées sont disponibles gratuitement auprès du pôle « hydrométrie et prévision des crues » du service Risques de la Dreal Nord Pas de Calais Picardie.

Le présent annuaire 2015 présente un état des lieux du réseau pluviométrique suivi par la DREAL Nord – Pas de Calais. Il indique les données moyennes inter-annuelles ainsi que différentes statistiques sur les pluies journalières et mensuelles (temps de retour allant de 2 à 100 ans). Enfin sont figurées station par station toutes les données journalières pour 2015 ainsi que les cumuls mensuels et annuels de la dernière décennie.

Le présent annuaire est destiné à tout utilisateur de données de pluies dans le domaine de la ressource en eau, de bureaux d'études hydrologiques ou hydrauliques, des partenaires départementaux et régionaux respectifs, etc...

Il est disponible en accès libre sur le site Internet de la DREAL Nord Pas de Calais Picardie, rubrique publications, à l'adresse suivante :

<http://www.nord-pas-de-calais-picardie.developpement-durable.gouv.fr/?-Les-publications->

1-1 Matériel des stations de mesure pluviométrique

Station automatique et pluviomètre

Pluviomètre SPIEA*
à lecture directe modifié M.N.
R01-2050 A
Relevé chaque jour à 8h00

Coffret de dimensions L*H en mm
(500*400*200)
Centrale "PARATRONIC" CPL
Modem de télétransmission
des données
Batterie d'alimentation 12V-35Ah
Panneau solaire 20 W

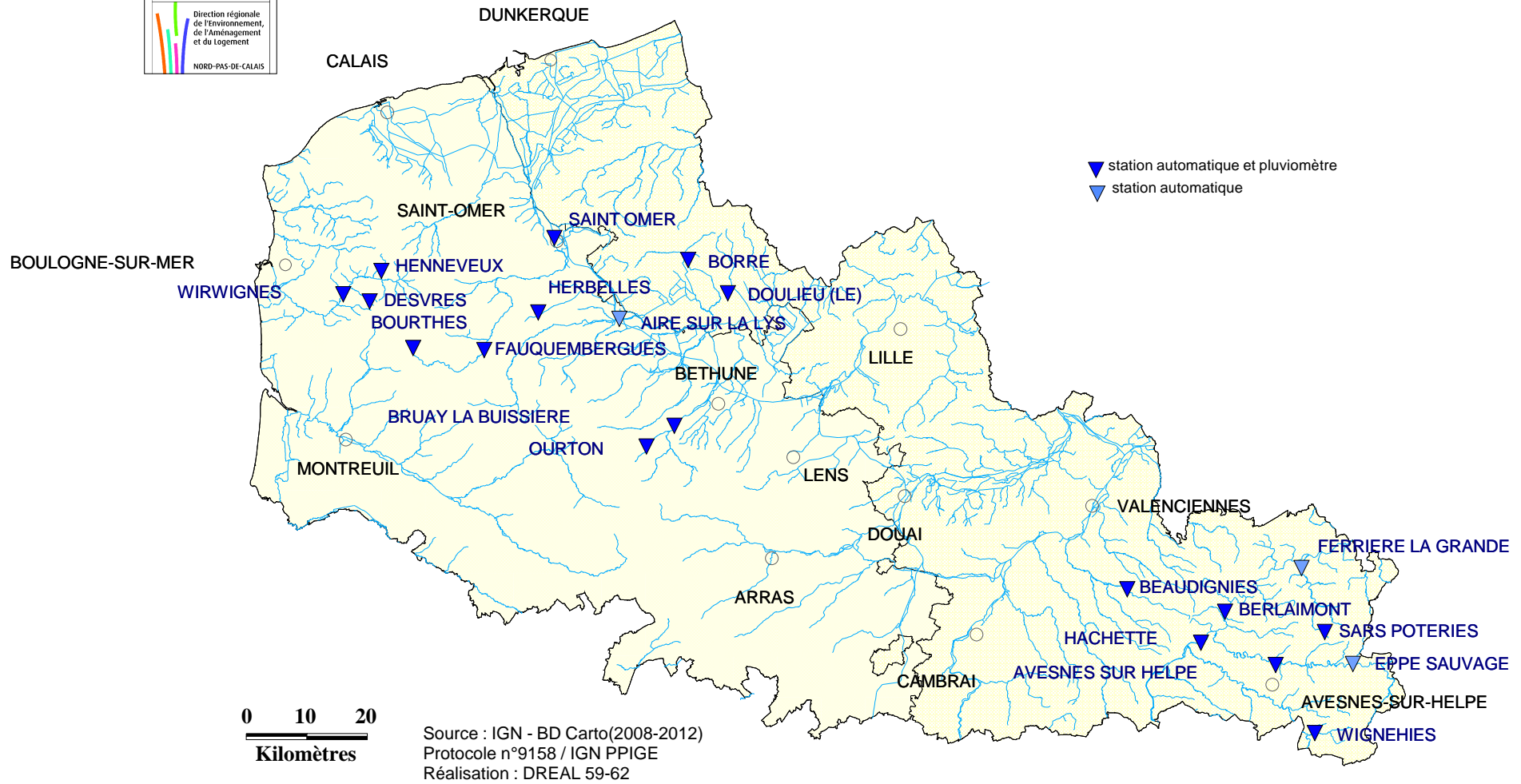


Pluviomètre à augets
basculants "Précis Mécanique"
type 3031
1 basculement = 0.1mm de pluie

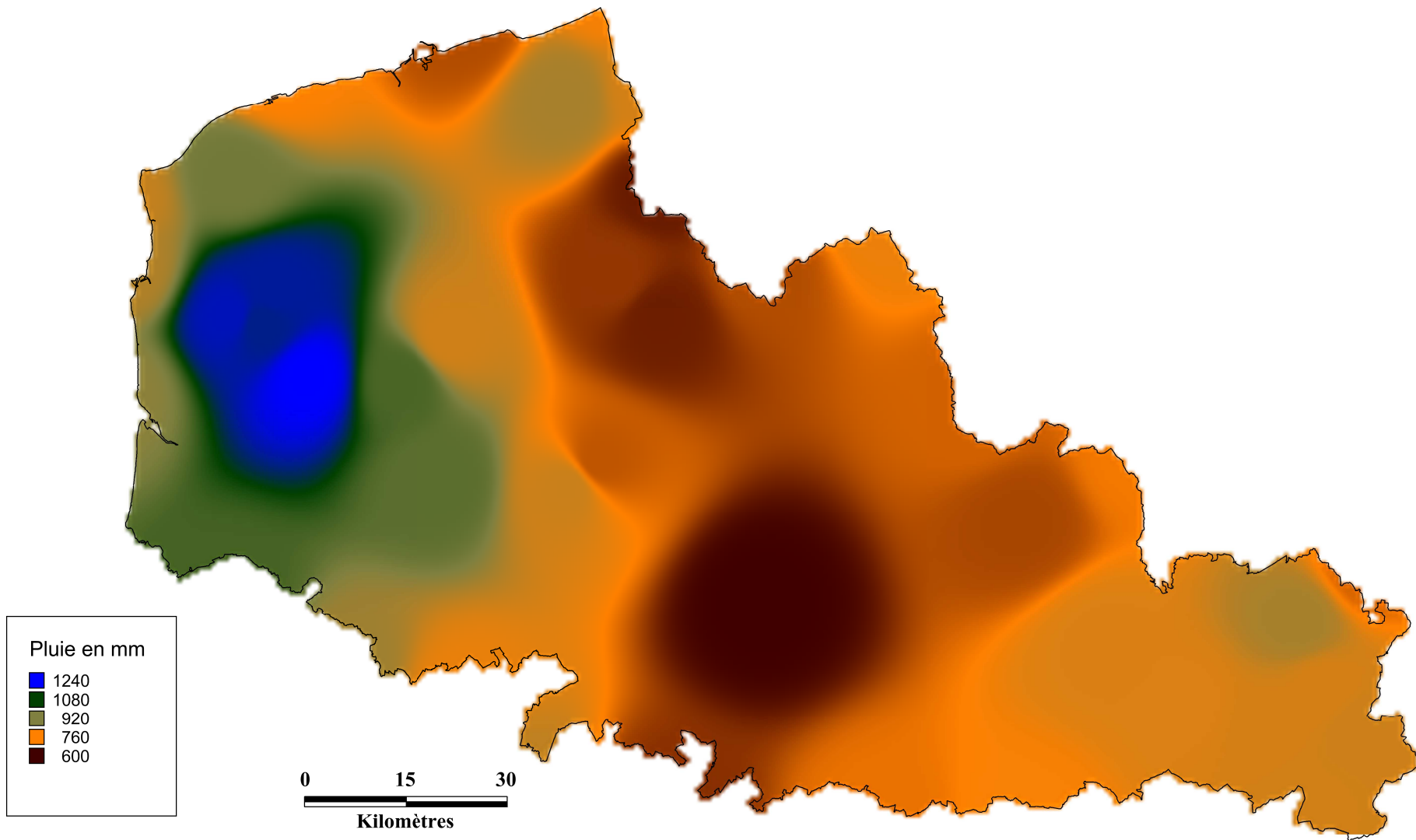
* SPIEA (Syndicat Professionnel de l'Industrie des Engrais Azotés).



Carte du réseau pluviométrique de la DREAL



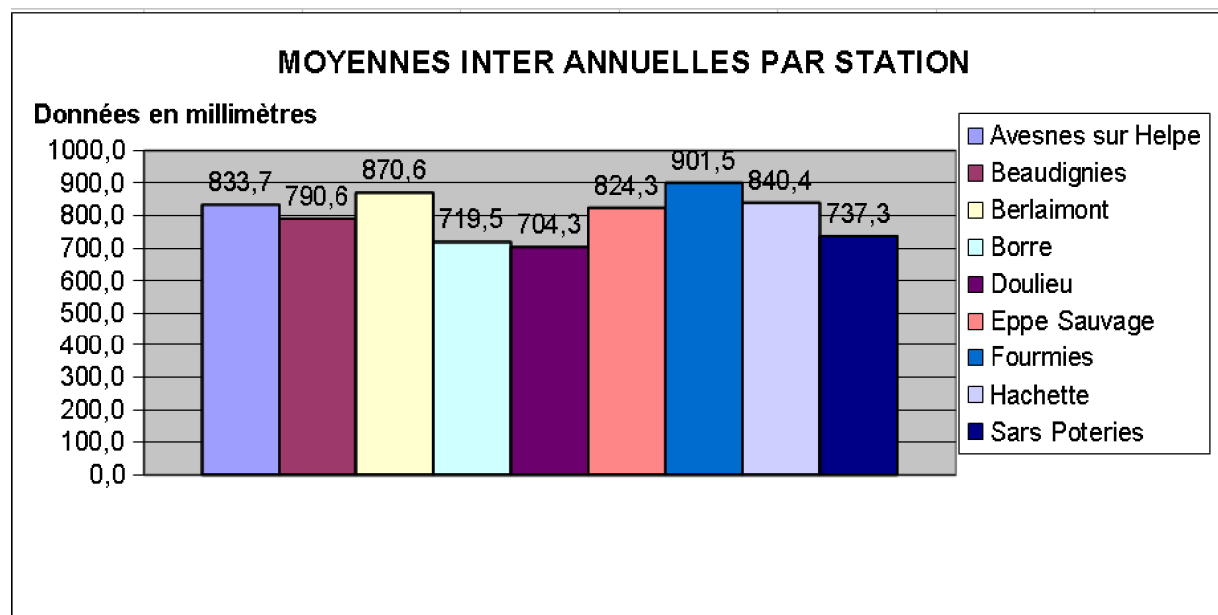
Carte de répartition du cumul de pluie pour l'année 2015 sur le bassin Artois-Picardie



3-1 STATIONS PLUVIOMETRIQUES : MOYENNES INTER ANNUELLES

DEPARTEMENT DU NORD

	Chronologie	Janvier	Février	Mars	Avril	Mai	Juin	Juillet	Aout	Sept.	Oct.	Nov.	Déc.	Total annuel
Avesnes sur Helpe	1982-2015	71,2	60,0	67,5	53,5	70,2	71,7	73,8	74,1	58,4	68,9	79,9	84,5	833,7
Beaudignies	1966-2015	64,3	55,3	64,5	52,9	63,6	72,6	75,0	70,4	59,1	64,0	74,3	74,8	790,6
Berlaimont	1975-2015	77,7	64,9	71,3	58,0	65,1	78,8	74,6	75,3	62,8	74,3	78,6	89,2	870,6
Borre	1966-2015	54,3	47,6	50,5	43,0	57,5	59,6	62,1	61,3	64,6	67,9	80,2	70,9	719,5
Doulieu	1994-2015	49,3	49,0	49,9	41,6	58,6	53,9	72,9	70,8	57,4	64,5	73,0	63,5	704,3
Eppe Sauvage	1982-2015	85,8	59,4	63,1	51,2	68,2	69,8	59,0	75,8	54,7	64,5	77,8	95,0	824,3
Fourmies	1961-2015	83,2	66,6	75,4	59,3	67,8	72,2	74,6	77,3	68,2	76,6	87,5	92,8	901,5
Hachette	1983-2015	74,1	62,9	71,3	56,9	61,9	66,6	74,3	74,7	62,3	73,8	76,6	85,0	840,4
Sars Poteries	1973-2015	63,5	50,8	49,8	44,0	56,8	54,7	62,3	63,9	61,2	72,7	79,4	78,3	737,3

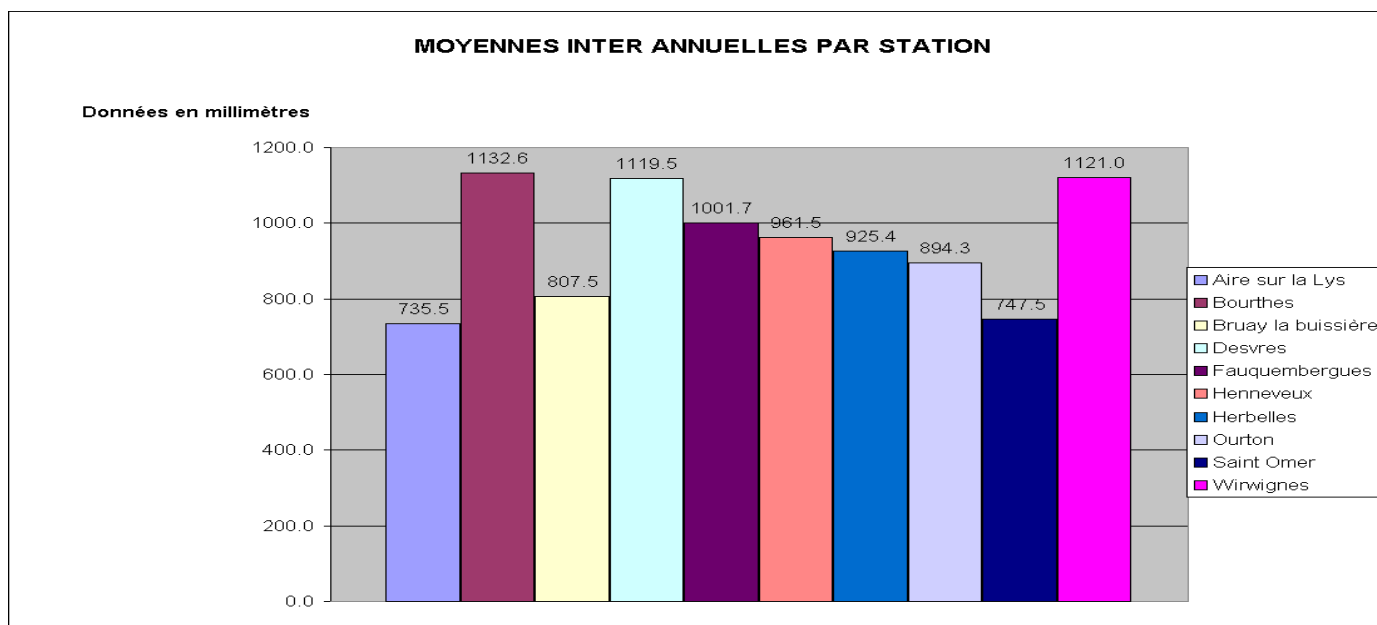


[retour au sommaire](#)

3-2 STATIONS PLUVIOMETRIQUES : MOYENNES INTER ANNUELLES

DEPARTEMENT DU PAS DE CALAIS

	Chronologie	Janvier	Février	Mars	Avril	Mai	Juin	Juillet	Aout	Sept.	Oct.	Nov.	Déc.	Total annuel
Aire sur la Lys	1973-2015	63,6	45,6	51,1	44,2	52,7	56,4	62,0	58,3	68,8	73,8	81,2	78,0	735,5
Bourthes	1966-2015	110,2	82,7	82,9	67,0	71,5	70,2	78,0	80,9	96,7	122,4	140,7	129,3	1132,6
Bruay la buissière	1990-2015	75,5	60,8	52,5	53,0	54,0	60,7	71,8	68,0	64,4	71,8	83,8	91,2	807,5
Desvres	1966-2015	103,0	80,0	77,2	64,9	70,1	73,8	75,8	82,8	104,2	124,6	137,3	126,0	1119,5
Fauquembergues	1963-2015	95,0	76,5	76,3	60,9	64,8	68,0	70,1	67,4	83,7	105,9	121,5	111,6	1001,7
Henneveux	1973-2015	89,7	64,8	68,4	54,9	64,1	59,9	65,3	70,7	87,9	109,3	111,2	115,4	961,5
Herbelles	1996-2015	89,4	70,1	61,3	49,3	66,5	59,4	79,9	77,2	65,1	91,2	109,6	106,4	925,4
Ourton	1966-2015	83,4	64,2	70,9	57,8	61,8	66,2	71,5	67,1	73,9	79,5	104,9	93,1	894,3
Saint Omer	1953-2015	62,6	52,1	48,4	43,6	51,1	54,0	63,9	61,7	64,5	77,1	87,8	80,7	747,5
Wirwignes	1989-2015	98,8	87,2	67,5	66,2	67,1	68,4	76,0	79,4	96,4	129,8	139,2	145,0	1121,0



[Retour au sommaire](#)

3-3 ETUDES STATISTIQUES PRECIPITATIONS JOURNALIERES

Département du nord

	STATIONS	Avesnes sur Helpe	Beaudignies	Berlaimont	Borre	Douliou	Eppe Sauvage	Fourmies	Hachette	Sars Poteries
	Chronologie	1982 – 2015	1966 – 2015	1975 – 2015	1966 – 2015	1994 – 2015	1982 – 2015	1961 – 2015	1983 – 2015	1973 – 2015
H0500 70 10+021	2 ans	32,4	32,2	33,4	31,7	30,1	26,3	34,6	31,6	31,3
	5 ans	43,9	42,5	45,5	42,7	41,5	38,5	44,6	43,3	41,4
	10 ans	53,8	51,1	55,7	52,0	52,3	49,4	52,8	53,3	49,8
	15 ans	60,3	56,6	62,5	58,1	59,6	57,0	58,0	59,9	55,2
	20 ans	65,3	60,9	67,8	62,8	64,1	62,9	61,9	65,0	59,4
	25 ans	69,4	64,4	72,1	66,7	68,0	67,9	65,2	69,2	62,9
	50 ans	83,8	76,5	87,2	80,3	83,1	85,9	76,3	84,1	74,8
	100 ans	101,1	90,7	105,4	96,5	101,8	108,5	89,1	102,0	88,8

Département du Pas de Calais

	STATIONS	Aire sur la Lys	Bourthes	Bruay la buissière	Desvres	Fauquembergues	Henneveux	Herbelles	Ourton	Saint Omer	Wirwignes
	Chronologie	1973 – 2015	1966 – 2015	1990 – 2015	1966 – 2015	1963 – 2015	1973 – 2015	1996 – 2015	1966 – 2015	1953 – 2015	1989 – 2015
H0500 70 10+021	2 ans	30,7	40,1	33,6	38,6	36,3	35,5	34,4	32,5	32,7	40,3
	5 ans	42,2	50,0	45,8	48,8	45,3	47,7	43,2	45,6	42,3	52,4
	10 ans	52,1	57,8	56,1	56,9	52,4	57,9	50,3	57,1	50,2	62,3
	15 ans	58,7	62,7	62,9	62,1	56,8	64,6	54,8	64,8	55,2	68,8
	20 ans	63,8	66,4	68,2	66,0	60,2	69,9	58,2	70,8	59,1	73,7
	25 ans	68,0	69,4	72,6	69,2	62,9	74,0	61,0	75,7	62,2	77,7
	50 ans	82,9	79,5	87,8	79,9	72,2	88,8	70,3	93,4	72,9	91,4
	100 ans	100,9	91,0	106,2	92,3	82,6	106,5	81,0	115,1	85,5	107,5

Note : Les statistiques sont établies d'après la loi d'ajustement de Frechet.

[Retour au sommaire](#)

3-4 ETUDES STATISTIQUES PRECIPITATIONS MENSUELLES

Département du nord

STATIONS	Avesnes sur Helpe	Beauidignies	Berlaimont	Borre	Doulieu	Eppe Sauvage	Fourmies	Hachette	Sars Poteries
Chronologie	1982 – 2015	1966 – 2015	1975 – 2015	1966 – 2015	1994 – 2015	1982 – 2015	1961 – 2015	1983 – 2015	1973 – 2015
2 ans	141,7	123,0	139,1	119,5	119,6	112,6	141,0	132,8	129,7
5 ans	177,2	153,9	172,8	152,0	155,0	158,4	181,1	168,6	175,8
10 ans	205,4	178,5	199,6	178,3	183,0	198,5	213,7	197,4	215,0
15 ans	223,3	194,0	216,4	195,1	201,7	225,5	234,6	215,9	240,9
20 ans	236,8	205,7	229,1	207,8	216,1	246,5	250,5	229,8	260,8
25 ans	247,7	215,2	239,3	218,1	227,3	264,0	263,4	241,1	277,3
50 ans	284,6	247,3	273,9	253,3	267,5	326,2	307,7	279,6	334,9
100 ans	326,6	283,9	313,1	293,8	313,2	402,5	359,0	323,9	403,9

Département du Pas de Calais

STATIONS	Aire sur la Lys	Bourthes	Bruay la buissière	Desvres	Fauquembergues	Henneveux	Herbelles	Ourton	Saint Omer	Wirwignes
Chronologie	1973 – 2015	1966 – 2015	1990 – 2015	1966 – 2015	1963 – 2015	1973 – 2015	1996 – 2015	1966 – 2015	1953- 2015	1989 – 2015
2 ans	123,2	187,4	149,8	191,2	170,5	162,3	147,7	144,8	130,8	177,5
5 ans	159,2	245,8	187,9	245,7	222,7	218,3	193,5	183,0	171,4	247,9
10 ans	188,6	294,2	218,3	290,1	265,9	265,6	231,4	213,7	205,1	309,2
15 ans	207,6	325,6	237,6	318,6	293,8	296,7	256,0	233,3	226,9	350,3
20 ans	222,0	349,5	252,1	340,2	315,1	320,6	274,7	248,0	243,5	382,3
25 ans	233,8	369,1	263,9	357,8	332,6	340,3	290,1	260,0	257,1	408,9
50 ans	274,1	436,8	303,7	418,1	392,6	408,9	343,0	300,7	304,2	503,1
100 ans	320,9	516,3	349,2	487,9	462,9	490,8	405,2	347,4	359,3	618,0

[Retour au sommaire](#)

Note : Les statistiques sont établies d'après la loi d'ajustement de Frechet.

LISTE DES STATIONS

DEPARTEMENT DU NORD

Code INSEE Station	Nom station	Sous bassin versant et bassin principal
59036	AVESNES SUR HELPE	Helpe Majeure / Sambre
59057	BEAUDIGNIES	Ecaillon / Escaut
59068	BERLAIMONT	Sambre
59091	BORRE	Bourre / Lys
59180	DOULIEU(LE)	Lys
59198	EPPE SAUVAGE	Helpe Majeure / Sambre
59230	FERRIERE LA GRANDE	Solre / Sambre
59249	FOURMIES	Helpe Mineure / Sambre
59325	HACHETTE	Sambre
59555	SARS POTERIES	Solre / Sambre

DEPARTEMENT DU PAS DE CALAIS

62014	AIRE SUR LA LYS	Lys canalisée
62168	BOURTHES	Aa
62178	BRUAY EN ARTOIS	Lawe / Lys
62268	DESVRES	Liane
62325	FAUQUEMBERGUES	Aa
62429	HENNEVEUX	Liane
62431	HERBELLES	Lys
62642	OURTON	Lawe / Lys
62765	SAINT OMER	Aa
62896	WIRWIGNES	Liane

[Retour au sommaire](#)

J/M	Janvier	Février	Mars	Avril	Mai	Juin	Juillet	Aout	Sept.	Oct.	Nov.	Déc.
1	0,1	17,9	2,4	17,1	0	1,2	0	0	5	0	0,2	1,6
2	0,1	0,9	0,2	2,1	1,3	0,3	0	0	0,3	0	0,2	0
3	10,5	0,9	3,7	2,7	4,7	0	0	0,8	1	0,1	0	2,8
4	0	0,4	0,1	0,7	15,4	0	0	0,9	1	0,1	1,7	0,7
5	0	0,1	0	0	3,4	18,1	0,3	0	0,1	16,7	2,1	0,2
6	0,1	0	0,2	0	6,5	0	0,1	0	0,1	4,9	3,7	0
7	5,4	3,9	0	0,2	0	0	4	1,2	0,2	5,7	0,3	0,3
8	17,9	0,8	0,1	0	0	0	0,8	0	0,2	1,1	1,2	4,5
9	4,1	0,4	0,2	0	0,5	0	0	0,1	0,1	0,2	0	0,2
10	1,2	0	0,5	0,7	0	0	0	0	0	0	0	0,1
11	0,5	0	0,2	3	0	1,4	0	0	0,1	0,1	0,8	6,4
12	0	0,2	0	0,1	0	2,2	0	0	12,7	0,2	0,1	0,2
13	5,1	E 3.5	0,1	0	0	0	0	0,1	3,9	0,1	1,9	0,1
14	5,4	2,5	0	0	6,4	0	0	14,2	10,2	4,6	4,5	0,1
15	7,3	0	0,2	0	0,1	0	0	32,8	5,9	7,2	0,1	5
16	3,8	0,2	0,1	0	0,7	0	E 2	0	11,6	4,5	10,9	0,6
17	0,2	1,9	0,1	0,1	0	2,2	0	5,4	8,9	0,8	E 12.8	0,2
18	0,6	0,1	0	0	3,4	0,4	E 2.5	0,1	2,4	0,1	1,3	0
19	1,8	E 1.8	0	0	1,9	0	0	0	1,3	0,1	14,5	0
20	0,8	5,8	0	0	0,1	9,2	0	0,1	0,2	0,9	6,9	2,1
21	0,2	3,4	0,8	0	0	3,6	0	0	1,8	0,6	9	5,1
22	0	E 13.5	0	0	0	20,5	14,3	0	16,9	0,8	0,5	1,2
23	0	2,9	0,1	0	2,9	0,5	0	0	0	0	0,1	0,3
24	0,8	2,2	11,7	4,8	0,7	0	10,3	20,8	2	0,2	8	3,2
25	1,7	15,9	1,5	14	0,3	0	3,3	1,3	0	0,3	5,8	2
26	1,7	6,9	5,5	4	0	0,5	6	0,7	0,2	0,3	0,2	0,5
27	1,2	0	0,1	0	0	0	1,9	16,4	0,1	0,2	3,6	0,3
28	0,8	0	3,8	0,7	0	0	0	0,1	0,1	1,6	2,7	0,1
29	0,6		9,6	2,6	2,2	0	0,1	0	0,1	0,2	8,9	0,4
30	0,4		3,9	0	0	0	10,3	0,1	0	0,3	0	3,8
31	0		0		9,4		0	5,3		0		0
Tot.	72,3	86,1	45,1	52,8	59,9	60,1	55,9	100,4	86,4	51,9	102	42

Codes

- * Précipitations neigeuses
- E Précipitations estimées
- MQ Données manquantes
- Tr Traces (hauteur d'eau inférieure à 1/10 de millimètre)
- (Indique que la donnée est ventilée sur les quelques jours où cette parenthèse est ouverte
-) Indique la fin de la ventilation.

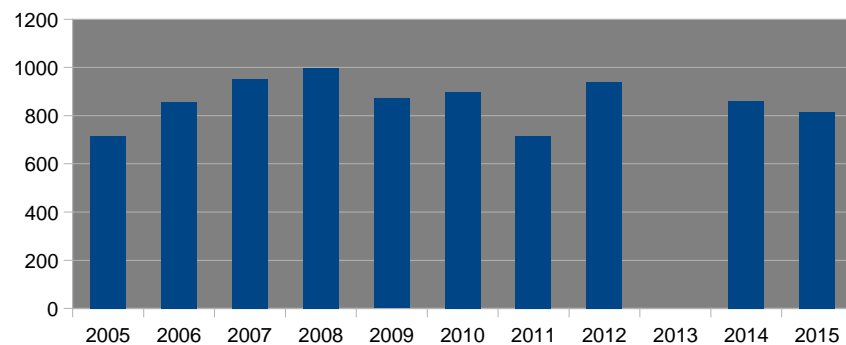
[Retour au sommaire](#)

CUMULS ANNUELS ET MOYENNES INTER-ANNUELLES (en mm) 2005 à 2015

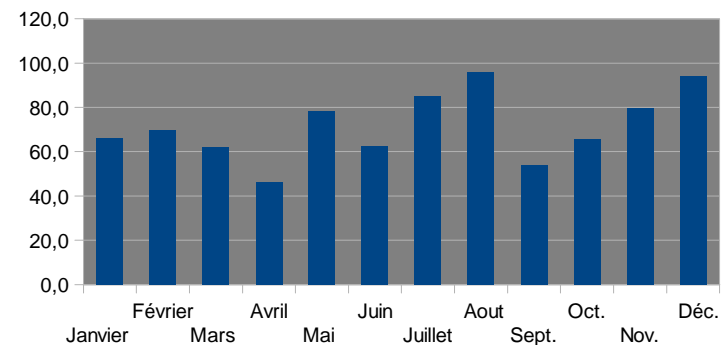
AVESNES SUR HELPE

	Janvier	Février	Mars	Avril	Mai	Juin	Juillet	Aout	Sept.	Oct.	Nov.	Déc.	Total annuel
2005	36,9	77,5	28,2	52,6	50,3	21,1	148,6	83,1	40,1	54,1	72,6	49,5	714,6
2006	23,2	66,9	100,1	39,1	163,5	9,1	55,6	140,1	20,4	47,2	77,9	115,5	858,6
2007	80,6	111,6	74,4	1,4	136,8	78,7	103,2	108,9	47,6	50,9	62,8	94,5	951,4
2008	84,8	64,8	173,1	76,8	73	51,2	67,6	100,3	86,4	103,4	74,2	41,1	996,7
2009	79,5	62,7	90,9	76,5	85,4	31	75,8	51,3	33,1	77,8	134,4	73,8	872,2
2010	34	105	55,7	33,5	51,6	39,1	77,2	175,9	78,7	54,7	104,1	87	896,5
2011	83,6	38,8	18,3	17,7	6	80,9	60,5	124,7	51	42	14,8	176,9	715,2
2012	91,1	30,4	57,2	95,5	38,0	130,0	139,0	24,0	38,0	100,0	56,5	141,1	940,8
2013	63	45	18	22	129	98,0	55,0	31,0	77,0	69,5	127,5		
2014	78,9	78,6	21,5	37,6	68,2	86,2	99,2	113,2	31,3	73,1	51,4	120,1	859,3
2015	72,3	86,1	45,1	52,8	59,9	60,1	55,9	100,4	86,4	51,9	102	42	814,9
Moyenne :	66,2	69,8	62,0	46,0	78,3	62,3	85,2	95,7	53,6	65,9	79,8	94,2	862,0

CUMULS ANNUELS (en mm) 2005 à 2015



MOYENNES INTER-ANNUELLES (en mm) 2005 à 2015



J/M	Janvier	Février	Mars	Avril	Mai	Juin	Juillet	Aout	Sept.	Oct.	Nov.	Déc.
1	0,4	E 5.9	E 1.6	E 1.3	E 0	E 0.8	0	0,1	3,8	0	0,2	E 0.9
2	0,3	0,1	0	E 2.4	E 0	E 0.2	0	0	1,2	0,1	0,1	E 0.1
3	12,7	0	E 0.9	E 1.2	E 4.8	E 0	0	2,2	1,3	0,1	0,1	E 2.7
4	0,1	1,5	0	E 0	E 9.6	E 18.2	0	0,3	0	0,1	E 2.6	E 0.1
5	0,3	0,1	0	E 0.1	E 4.2	E 0	0	0	0,4	15,9	E 2.2	0
6	0	7,8	0	E 0.2	E 2.2	E 0	0,7	0	0,4	4,1	E 5.3	0
7	5,4	5,2	0	E 0.1	E 0.1	E 0.1	1,9	0	0,1	5,3	0	0
8	16,1	3,4	0	E 0.8	E 0.1	E 0	2,1	0	0,1	0,1	0,5	6,7
9	0,6	3	E 0.6	E 0.7	E 0	E 0.2	0	0	0,1	0,1	0	0,1
10	3,3	3,4	0	E 0	E 0	E 0.7	0	0	0	0	0	6,1
11	0,9	21,3	0	E 0	E 0.1	E 1.7	0	0	0	0,1	0	4,2
12	0	1,2	0	E 0	E 0	E 0	1,8	0	16,4	0,1	E 0.6	0
13	3,5	E 3	0	E 0	E 9.5	E 0	2,6	0,1	3,7	0	E 1.5	0
14	5,1	E 1	0	E 0	E 0	E 0	2,5	1,8	6,7	3,5	E 3.9	0
15	2,5	0	0	E 0	E 0.9	E 0.1	3,8	39,5	3,6	8,5	0	6,8
16	2,7	0	0	E 0	E 0	E 0	0,4	0	7,3	1,5	E 13	0
17	0,1	E 1.4	0	E 0	E 0	E 2.2	0	4,3	2,1	0,6	2	0
18	0.4*	0	0	E 0	E 2.3	E 0.2	13,3	0,9	5,4	0	E 0.8	0
19	3	E 2.6	0	E 0	E 6	E 0.1	1,9	0,1	3,4	0,1	E 13.5	0
20	0,2	E 15.5	0	E 0	E 1.2	E 8.5	2	0,2	0,1	0,4	7.1*	0,8
21	0	E 4.7	0	E 0	E 0.1	E 5.5	0,4	0	0,4	E 3.8	E 14	1,8
22	0	E 1.2	0	E 0.1	E 0	E 16	0	0	17,7	0,2	E 2.2	1,1
23	0*	0	0	E 0.1	E 0.1	E 0.2	0,1	1,2	0	0	0,1	0,3
24	0	0	0	E 4.3	E 1.6	E 0	30,4	20,4	2	0,1	E 10.5	4,8
25	E 2	E 9	0	E 12.5	E 0.1	E 0	7,7	0,4	0	0	E 2.3	0,3
26	E 1.7	E 9.6	0	E 17.5	E 0	E 0.1	7,2	0,3	0,2	0,3	E 0.5	0
27	0	0	0	E 0.2	E 0	E 0.1	1,9	19,3	0,2	0,1	E 2.9	0
28	E 4.9	0	0	E 0	E 0	E 0	0,1	0,1	0,2	1,9	E 2	1,3
29	22.5*	0	0	E 0.6	E 1.9	E 0.1	0,2	0	0	0,2	E 18.5	0,2
30	2.2*		(.	E 0.5	E 0	E 0	2,2	0	0	E 0.2	0	3,5
31	0,6		17.4)		E 3.5		0	0		E 0.3		0
Tot.	91,5	100,9	20,5	42,6	48,3	55	83,2	91,2	76,8	47,7	106,4	41,8

[Retour au sommaire](#)

Codes

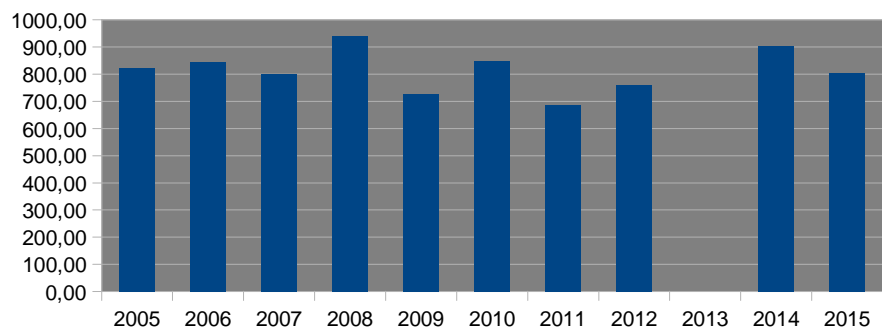
- * Précipitations neigeuses
- E Précipitations estimées
- MQ Données manquantes
- Tr Traces (hauteur d'eau inférieure à 1/10 de millimètre)
- (Indique que la donnée est ventilée sur les quelques jours où cette parenthèse est ouverte
-) Indique la fin de la ventilation.

CUMULS ANNUELS ET MOYENNES INTER-ANNUELLES (en mm) 2005 à 2015

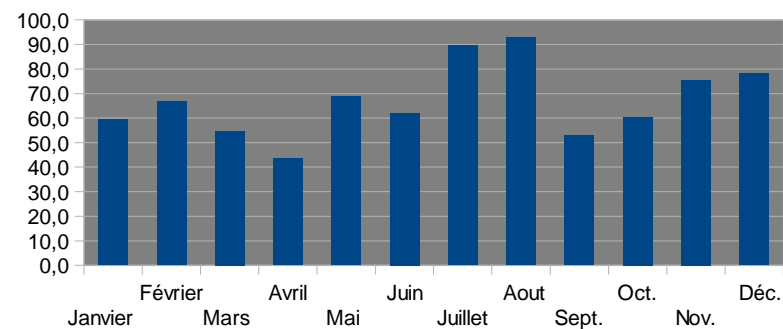
BEAUDIGNIES

	Janvier	Février	Mars	Avril	Mai	Juin	Juillet	Aout	Sept.	Oct.	Nov.	Déc.	Total annuel
2005	33,1	72	43,75	78,8	52,5	53	174,75	88,7	36,9	50,45	89,1	50,7	823,75
2006	28,7	65	72,7	42,2	158,4	33,8	86,9	130	11,3	64,5	58,2	93,3	845,0
2007	54,3	83,7	66,9	1,9	110,1	91	89,1	80,4	36,9	61	51,1	72,5	798,9
2008	64,7	51,2	132,5	51,8	70,2	67	96	127,1	94,9	78,4	71	34,1	938,9
2009	57,2	49,5	71,3	56,2	74,7	33,5	65,8	38,1	31,3	72,9	111,3	63,8	725,6
2010	46,2	102,1	47,6	28,2	51,6	22,5	72,9	153,5	81	63,7	101,7	78,9	849,9
2011	61	35,8	20,2	29,2	4,6	82,3	78,9	117,5	58,3	29,2	16,1	155,1	688,2
2012	81,9	28,6	49,6	74,6	25,6	108,9	73	26,6	38,8	91,5	53,4	106	758,5
2013	64,4	56,9	38,3	27,5	97,4	69,7	53,5	29,6		35,4	117,2	69,5	
2014	71,2	87,9	39,3	45,1	64	64,4	110,7	139,5	62,1	70,1	55,4	93,5	903,2
2015	91,5	100,9	20,5	42,6	48,3	55	83,2	91,2	76,8	47,7	106,4	41,8	805,9
Moyenne :	59,5	66,7	54,8	43,5	68,9	61,9	89,5	92,9	52,8	60,4	75,5	78,1	813,8

CUMULS ANNUELS (en mm) 2005 à 2015



MOYENNES INTER-ANNUELLES (en mm) 2005 à 2015



[Retour au sommaire](#)

J/M	Janvier	Février	Mars	Avril	Mai	Juin	Juillet	Aout	Sept.	Oct.	Nov.	Déc.
1	1,6	13,2	1,4	E 13.9	0	1,9	0	0,1	2,1	0	0,1	0,8
2	0,2	0,1	0	1,3	0	0,3	0	0,1	0,8	0	0,1	0
3	15,3	0	1,5	2,3	E 4.5	0,1	0	E 3.2	2,2	0	0	3
4	0	0,3	0,2	0,7	E 7	0	0,6	0,1	0,7	0,3	1,5	0,2
5	0,2	0,1	0,1	0,1	E 3.2	17,5	1,3	0,1	0,3	E 15.3	1,9	0
6	0,1	0	0,1	0,1	2,2	0	0	0	0	3,8	0,5	0
7	10,7	0,2	0,1	0,1	0	0	3,9	0	0,1	3	0,1	0
8	15,9	0,1	0	0,1	0	0	3,7	0	0,3	0,1	0,8	4,6
9	0,5	0,4	0,2	0,1	0,4	0	0,1	2	0,1	0	0	0
10	2,3	0,1	0,3	0,1	0	0	0	0	0,1	0	0	0
11	1	0	0	E 2	0	0	0	0	0,2	0	0,3	8,3
12	0	0,2	0,1	0	0	1,6	2,6	0	E 5.9	0	0	0
13	4,9	1,5	0,1	0	0	0	2,5	0	1,5	0	2,4	0,1
14	5,9	0,6	0	0	7,1	0,1	0,9	E 11.5	E 9.9	E 4.4	2,3	0
15	5,2	0,1	0,3	0	0	0	2,6	E 49	3,4	E 5.8	0	5,4
16	3,5	0,1	0,1	0	1,1	0	0,3	E 0	3,3	E 3.6	5,4	1,3
17	0,2	0,8	0,1	0,2	0,1	3,3	0	E 3.6	3,7	0,8	4,6	0,1
18	0	0,2	0	0	3,6	0,3	18,4	0,5	4,3	0	0,4	0
19	2,9	2,5	0	0	3,8	0	1,5	0	0,4	0,1	E 13.5	0
20	1	18,4	0	0	0,1	9,8	1,2	0	0	0,2	E 7.3	0,8
21	0,7	2,7	0,4	0	0	3,9	0,2	0	0,7	1,9	E 8.2	3,5
22	0	15,9	0,1	0	0	20,4	0	0	3,7	0	0,1	1,5
23	0	2,8	0,1	0	0,1	0,7	0	2,4	0	0	0,1	0,1
24	1,7	2,3	E 11.2	E 4.6	1	0	E 13.8	E 10.4	0,8	0,4	E 8.2	1,6
25	4,3	15,9	3,7	E 7.4	0	0	E 6.2	0,6	0	0,1	E 6.8	3
26	2,2	8,6	E 4.1	E 5.3	0	0	E 6.2	1	0	0	0,6	0
27	0	0	1,2	0	0	0	E 4.2	E 16	0	0	2,2	0
28	4,2	0	E 3	0	0	0	0,1	0	0	0,3	E 10.5	0
29	11,2		E 5.2	0	3,1	0,1	E 1.2	0	0	0	7,5	0,2
30	4		E 1.4	0,1	0	0	E 1.7	0,1	0	0,1	0	4,2
31	0		0		0		0	0,1		0		0
Tot.	99,7	87,1	35	38,4	37,3	60	73,2	100,8	44,5	40,2	85,4	38,7

[Retour au sommaire](#)

Codes

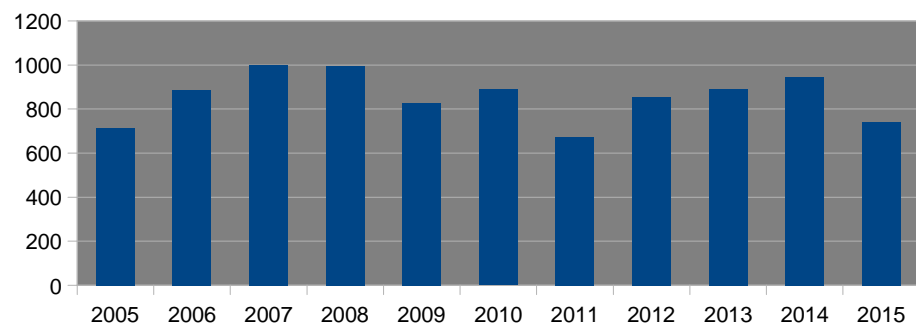
- * Précipitations neigeuses
- E Précipitations estimées
- MQ Données manquantes
- Tr Traces (hauteur d'eau inférieure à 1/10 de millimètre)
- (Indique que la donnée est ventilée sur les quelques jours où cette parenthèse est ouverte
-) Indique la fin de la ventilation.

CUMULS ANNUELS ET MOYENNES INTER-ANNUELLES (en mm) 2005 à 2015

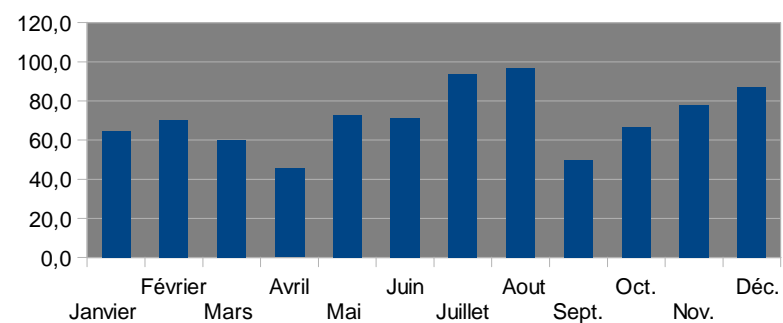
BERLAIMONT

	Janvier	Février	Mars	Avril	Mai	Juin	Juillet	Aout	Sept.	Oct.	Nov.	Déc.	Total annuel
2005	42,5	102	36	58	36,9	11,9	108,6	86	32,9	63	84	52,8	714,6
2006	25,3	49,4	90,3	42	157,4	17,9	93,4	172,5	17	51,8	80,5	90	887,5
2007	70,2	111,9	77,4	1,8	154,4	112,4	99,6	104,5	43,7	64,6	72,1	86,1	998,7
2008	82,1	66,2	162,3	70,7	54,1	67,9	98,1	92	88,2	91,8	81,3	40,7	995,4
2009	58,9	71,4	86,9	59	89,6	59,2	57,6	36,1	28,7	73,4	122,2	85,1	828,1
2010	53,6	102,3	42	24,2	44	41,3	106	166	79,2	58,8	93,1	78,7	889,2
2011	80,6	28,5	20	15,1	9,1	88,4	53,9	99,4	52,9	38,2	16,9	171,6	674,6
2012	84,3	28,2	46,9	100,5	23,8	145,3	93,2	33,9	33,5	102,0	43,9	120,7	856,2
2013	35,4	45,3	32,6	35,2	112,4	96,1	107,9	54,1	93,8	76,4	119,8	82,2	891,2
2014	78,7	81,8	28,6	55,1	80,4	85,1	140,3	119,8	32,8	71,9	56,4	113,2	944,1
2015	99,7	87,1	35	38,4	37,3	60	73,2	100,8	44,5	40,2	85,4	38,7	740,3
Moyenne :	64,7	70,4	59,8	45,5	72,7	71,4	93,8	96,8	49,7	66,6	77,8	87,3	856,4

CUMULS ANNUELS (en mm) 2005 à 2015



MOYENNES INTER-ANNUELLES (en mm) 2005 à 2015



[Retour au sommaire](#)

J/M	Janvier	Février	Mars	Avril	Mai	Juin	Juillet	Aout	Sept.	Oct.	Nov.	Déc.
1	0,2	7,2	0,1	10,8	0	3,1	0	0	5,7	0	0,3	0,2
2	E 3	0,1	0,4	1	0,1	1,4	E 4.2	0	0,6	0,1	0	0,3
3	10,6	0,5	1,8	2,9	3,1	0,1	0	E 6	0	0,1	0,3	0,1
4	0,1	E 1.3	0,5	1	3,5	0	0,8	E 0.1	0	0,1	3,6	0,1
5	0,1	0,3	0,1	0,1	1,3	0,2	E 10	E 0	0,8	10,9	2,7	0
6	0	0	0,1	0,1	0,2	0	0	E 0	0	2,8	0,2	0
7	0,7	0,7	0	0,1	0	0	(.	E 0	0,5	1,4	0,2	0,1
8	14,6	0	0	0	E 1.4	0	4.9)	E 0	0,5	0,1	0,3	(.
9	E 1.5	0	0,3	0,1	0	0	0	E 0.2	0	0,6	0	2.5)
10	0,5	0	0	0,5	0,1	0	0	E 0.2	0	0,1	0	E 3
11	1,5	0	0,2	0,3	0	0	0,1	E 1.5	0	0,1	0	E 3
12	0,9	0	0,1	0	0	0,9	(.	(.	1,8	0	0,5	0
13	26	2,8	0	0	0	0	2.2)	18)	13,6	0,1	1	0
14	9,5	1,8	0,2	0	E 11	0,1	0	E 5	4,6	2,4	11,5	0
15	3,9	0	0	0	0,3	0	0,5	E 0.1	5,9	5,5	0	E 7
16	0,7	2,4	0,1	0,1	0,1	0	0	E 0.3	4,2	1	4,2	0
17	0,7	0,4	0,1	0,1	0	8,7	0	E 10	2,3	0,6	1,2	E 1
18	9,5	0,2	0,1	0	(.	0,4	E 5.2	(.	3,7	0	2,9	0,2
19	0	1,6	0,4	0,1	4)	0	0,7	.	0,1	0,2	E 18	0
20	0	14,2	0	0,2	0,1	6,1	1,2	5)	0,1	E 1.2	E 6.5	0
21	0,1	3,3	1,1	0,1	0	2,3	0	E 0.1	3,6	4,1	E 18	1,3
22	0	3,2	0	0,1	0	14,4	0	E 0	8,8	0,2	2,8	1,4
23	0,2	4,7	0	0	0,2	0	0	E 5	0,1	0	0,9	1
24	0,1	1,7	5,3	0,4	0,1	0	E 12	E 10	0,1	0,4	9,5	1,7
25	0,4	1,9	1,9	1,1	0	0	5,2	(.	0,1	0	4,1	0,9
26	1,4	8,6	2,4	1	0	0,3	6,2	11)	0,2	0,3	0,8	0
27	0,2	0	0,3	0	0	0	0	E 5.2	0,1	7,1	1,8	0
28	2,5	0	0,8	0	0,1	0,1	2	E 0.2	0,1	2,3	12,2	0,2
29	2.8*		11,2	0,9	E 14	0	0	E 3.2	0	0,2	3,3	0,2
30	3,9		1,1	0	0,8	0	4,1	E 1.4	0	0,2	0	4,3
31	0		0,6		0		0	9,9		0		0
Tot.	95,6	56,9	29,2	21	40,4	38,1	59,3	92,4	57,5	42,1	106,8	28,5

[Retour au sommaire](#)

Codes

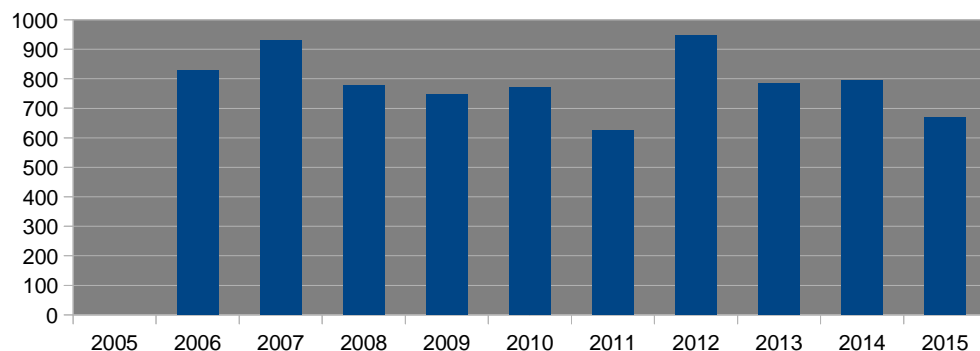
- * Précipitations neigeuses
- E Précipitations estimées
- MQ Données manquantes
- Tr Traces (hauteur d'eau inférieure à 1/10 de millimètre)
- (Indique que la donnée est ventilée sur les quelques jours où cette parenthèse est ouverte
-) Indique la fin de la ventilation.

CUMULS ANNUELS ET MOYENNES INTER-ANNUELLES (en mm) 2005 à 2015

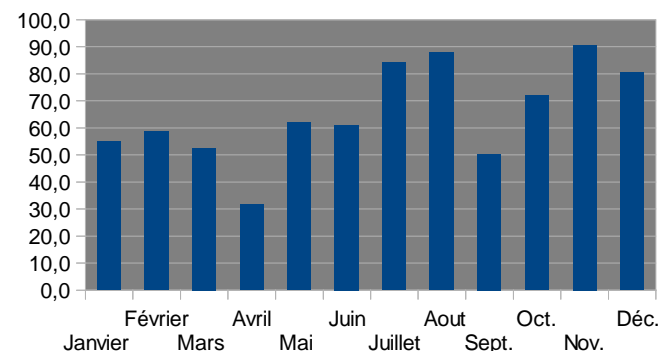
BORRE

	Janvier	Février	Mars	Avril	Mai	Juin	Juillet	Aout	Sept.	Oct.	Nov.	Déc.	Total annuel
2005	42,9	72,2	33,7	66,7						71,5	82,3	64,9	
2006	22,7	66,4	50,3	24,3	136,9	57,5	49,8	136,9	33,3	78,1	70,7	102,3	829,2
2007	66,7	88,1	64,3	0,9	84,3	136,9	155,7	101	53,5	52,2	58,7	68,9	931,2
2008	52,8	27,1	109,7	40,3	46,1	56,3	48,4	115,4	74,1	45,7	97,1	63,7	776,7
2009	62,6	43,9	45,6	50,2	35,6	68,5	56,8	23,1	32,3	80,8	186,8	61,5	747,7
2010	47,8	77	44,3	9,4	54,8	31,1	47	140,9	90,4	71,7	96,9	58,7	770,0
2011	43,8	35,9	18	16	22,6	57,4	77,2	96,6	53,5	27,8	29,3	147,9	626,0
2012	44,8	26,3	75,5	77,3	51,1	80,2	142,3	36,2	29,1	122,8	87,6	174,3	947,5
2013	47,8	49,7	70,7	27,6	69,4	48,6	55,8	39,2	54,6	145,3	124,1	52,8	785,6
2014	77,8	102,1	37,8	15,5	79,1	35,8	149,3	97,3	24,3	52,9	58,6	63,2	793,7
2015	95,6	56,9	29,2	21	40,4	38,1	59,3	92,4	57,5	42,1	106,8	28,5	667,8
Moyenne :	55,0	58,7	52,6	31,7	62,0	61,0	84,2	87,9	50,3	71,9	90,8	80,6	787,5

CUMULS ANNUELS (en mm) 2006 à 2015



MOYENNES INTER-ANNUELLES (en mm) 2005 à 2015



[Retour au sommaire](#)

J/M	Janvier	Février	Mars	Avril	Mai	Juin	Juillet	Aout	Sept.	Oct.	Nov.	Déc.
1	0,1	4,5	1,3	11,8	0	1,1	0	0	3,7	0	0,1	1,2
2	E 2.1	0	0,7	0,7	0	1,3	11	0	1,4	0,2	0,1	0,9
3	8,2	0,2	2,9	3,1	1	0	0	E 4	0	0	0,2	0,8
4	0,1	1,1	0	0,4	9,7	0	0,4	0	0	0	3	0,8
5	0,1	0,1	0,1	0,2	6,9	5,8	7,3	0	0,2	8,8	2,9	1
6	0	0	0	0,1	1,8	0	0	0	0	5	0,2	1,2
7	0,6	0,2	0	0	0	0	0,1	0	0,7	0,6	0,2	0,8
8	13,3	0	0	0	0,5	0	4,7	0	0	0	0	0,6
9	E 1.4	0,1	0,2	0	0,4	0	0	0	0	0	0	E 3
10	1,2	0,2	0,1	0	0	0	0	0	0	0,1	0	E 3.7
11	1,6	0	0	0,3	0	0	0	E 1	0	0	0,2	E 5
12	0,6	0	0,1	0	0	0,1	1,5	0	0	0	0,9	0,5
13	28,8	1,5	0	0	0	0	0,7	E 19.6	23,8	0	3,4	1,2
14	8,1	1,2	0,3	0	10,9	0	0	E 4.9	1,2	1	E 12.3	0,6
15	3,7	0	0,1	0	0	0	1,4	0	4,4	4,6	1,2	6,9
16	1,7	1,5	0	0	0	0	0,2	0	3,1	0,7	5,7	0,1
17	0,7	0,3	0	0	0	5,5	0,5	E 10.3	1,6	1,1	0,7	1,7
18	12,6	0,2	0	0	0,8	0,1	E 2.1	0	2,5	0,2	6,2	0
19	0,2	1,7	0,5	0	2,8	0	1,1	0	0,1	0,1	11,8	0
20	0,1	12,5	0	0,1	0,1	7,3	2,8	0	0	0,1	3,2	0
21	0	3,5	0,2	0	0	1,9	0	0	2,3	E 3.9	8,5	1,6
22	0	3,4	0	0,1	0	13	0	0	6,7	0,1	5,4	0,6
23	0,1	7,3	0	0	0,1	0	0	0	0	0	13,8	0,7
24	0,1	1,9	4	0,3	0,3	0	E 11.2	0	0,1	0	3,8	2,6
25	0,3	4,4	0,8	1,4	0	0	2	4,2	0	0	1,1	0,9
26	1,5	7,5	4,4	4,1	0	0	E 4.9	5	0,1	0	0,6	0
27	0,3	0	0	0	0	0	0,1	5	0	7,8	0,5	0
28	2,7	0	1,1	0	0,1	0,1	0,2	0	0	2,7	0,4	0
29	2,3		8,3	1,3	10,3	0	0	0,7	0,3	0	10,5	0,2
30	4,6		1,2	0	1,9	0	E 7.4	0,8	0	0,1	0,1	4
31	0		1,6		0		0	9,5		0		0
Tot.	97,1	53,3	27,9	23,9	47,6	36,2	59,6	65	52,2	37,1	97	40,6

[Retour au sommaire](#)

Codes

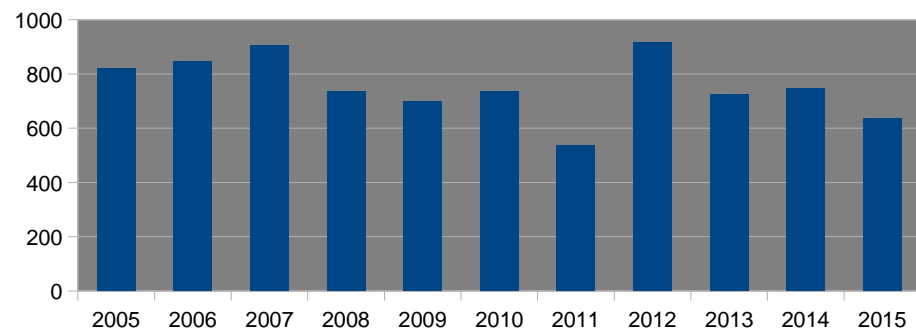
- * Précipitations neigeuses
- E Précipitations estimées
- MQ Données manquantes
- Tr Traces (hauteur d'eau inférieure à 1/10 de millimètre)
- (Indique que la donnée est ventilée sur les quelques jours où cette parenthèse est ouverte
-) Indique la fin de la ventilation.

CUMULS ANNUELS ET MOYENNES INTER-ANNUELLES (en mm) 2005 à 2015

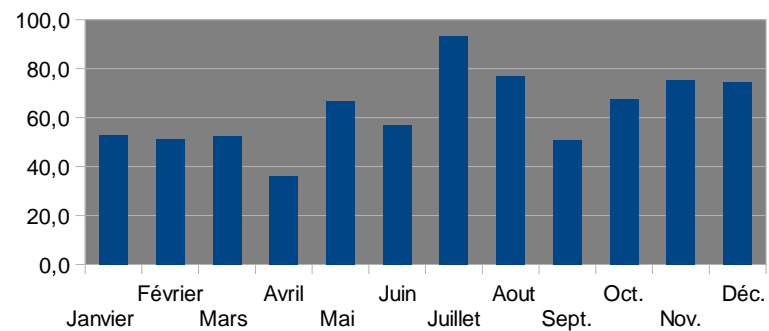
DOULIEU

	Janvier	Février	Mars	Avril	Mai	Juin	Juillet	Aout	Sept.	Oct.	Nov.	Déc.	Total annuel
2005	40,2	59,4	25,6	80,8	95,4	19,6	169	87,6	73	42,8	82,8	44,2	820,4
2006	23,4	57,2	54,4	34,2	131,4	72,4	69,8	128,15	30,9	75,2	58,6	110,9	846,55
2007	64,55	88,5	64,9	0,6	92,95	137,7	165,3	76,55	49,7	51,2	45,1	68	905,05
2008	53	22,7	114,7	44,4	55,1	56	49,15	90	81	46,3	60,9	62,2	735,45
2009	59,9	44,85	44,5	43,5	29,1	62,5	63,7	26,8	28,2	84,4	156,3	54,3	698,05
2010	42,8	60,7	34,5	13,8	82,9	35,2	70,3	95	99,9	70,1	95,2	36	736,4
2011	33,1	26,4	16,7	17	9,8	47,6	65,6	82,1	40,4	24,1	22,4	149,7	534,9
2012	41,2	21,1	75,7	85,5	38,7	78,6	154,4	44,6	42,6	131,6	59,4	143,7	917,1
2013	47,5	47,8	81,6	23,3	58	37,7	58,8	43,7	39,7	128,2	112,3	44,2	722,8
2014	80,1	82,6	35,3	27,2	92,3	41,4	101,5	107,2	22,8	51,5	40,5	64,5	746,9
2015	97,1	53,3	27,9	23,9	47,6	36,2	59,6	65	52,2	37,1	97	40,6	637,5
Moyenne :	53,0	51,3	52,3	35,8	66,7	56,8	93,4	77,0	50,9	67,5	75,5	74,4	754,6

CUMULS ANNUELS (en mm) 2005 à 2015



MOYENNES INTER-ANNUELLES (en mm) 2005 à 2015



[Retour au sommaire](#)

J/M	Janvier	Février	Mars	Avril	Mai	Juin	Juillet	Aout	Sept.	Oct.	Nov.	Déc.
1	3,3	14,8	3	16,1	0	E 1.2	0	E 0	3	0,2	0,3	1,3
2	0,6	0	1,6	2,2	0,9	E 0.3	0	E 0	E 0.2	0,1	0,3	0
3	11,7	0,1	6,2	1,9	6,3	E 0	0	E 1.1	E 1	0,2	0	3,1
4	0	0,1	0,7	0,8	12,1	E 0	0,2	E 0.4	E 1.8	0,1	1,2	0,3
5	0,2	0	0,1	0	1,5	E 17	1	0	E 0	14,9	1,4	0,1
6	0,2	0	0,2	0,1	7	E 0	0	0	E 0	5,6	4	0
7	8,5	0,5	0,2	0,2	0	E 0	6,1	0,3	E 0	2,5	0,3	0
8	15,9	0	0,1	0,3	0,1	E 0	1,2	0	E 0	3	0,8	5,5
9	0,8	0,3	0,1	0,1	0,6	E 0	0,1	0,8	E 0	0,1	0	0,1
10	1,3	0,2	0,3	0	0,2	E 0	0,1	0,2	E 0	0,2	0,1	0
11	0,2	0	0,2	3,7	0	E 0.8	0	0	E 0	0,2	1,2	7,1
12	0,1	0,1	0	0,1	0,2	E 1.9	2,2	0	E 13.2	0,3	0	0,3
13	4,6	2,9	0,1	0,1	0	E 0	2,6	3,3	E 4	0	2,3	0
14	7,6	2,5	0	0,1	3,6	E 0	0,7	17,4	17,3	4,9	4,8	0
15	5,2	0	0,3	0,2	E 0	E 0	0,1	44,1	4,5	6,3	0	4,5
16	3,7	0,1	0,3	0	E 0.5	E 0	0,4	1,5	8,9	3,5	11	0,8
17	0,1	0,9	0	0,1	E 0	E 3	0,1	0,4	8,7	0,5	E 13.8	0,1
18	0	0,1	0,1	0	E 3.4	E 0.3	13,5	0,2	2,9	0	0,6	0
19	1,6	1,2	0	0	E 1.8	E 0	1,2	0,2	0,2	0,1	14,4	0
20	0,3	25	0	0,1	E 0.3	E 8.7	2	0,1	0,2	0,1	7,2	1,8
21	0	2,9	0,7	0	E 0	E 3	0,1	3,8	2,6	0,2	6,7	5,1
22	0,1	8,6	0	0,1	E 0	22,3	0	0	13,8	0,2	0,4	1,1
23	0	2	0,2	0,1	E 1.7	0,8	E 0	0	0,1	0	0,1	0,2
24	4,2	3,3	13,7	3,8	E 0.5	0,1	E 8.5	14,8	1,5	0,6	8,2	3
25	4,6	15,8	1	7,3	E 0	0	E 3	0,9	0,2	0,5	5,5	1,2
26	3,9	6,5	9,8	4,4	E 0	0,3	E 6	1,7	0,2	0,3	0,1	0
27	0,1	0	0,1	0	E 0	0	E 1.9	15,8	0,2	0,4	2,7	0,1
28	3,6	0	4,6	0,3	E 0	0,1	E 0	0,4	0,2	0,2	2,8	0
29	11,9		10,8	2,3	E 2.4	0	E 0.7	0,1	0,1	0,2	9,8	0,3
30	4,3		3,2	5,3	E 0	0	E 1	0,3	0	0,2	0,1	3,8
31	0		0		E 0		E 0	0		0		0
Tot.	98,6	87,9	57,6	49,7	43,1	59,8	52,7	107,8	84,8	45,6	100,1	39,8

[Retour au sommaire](#)

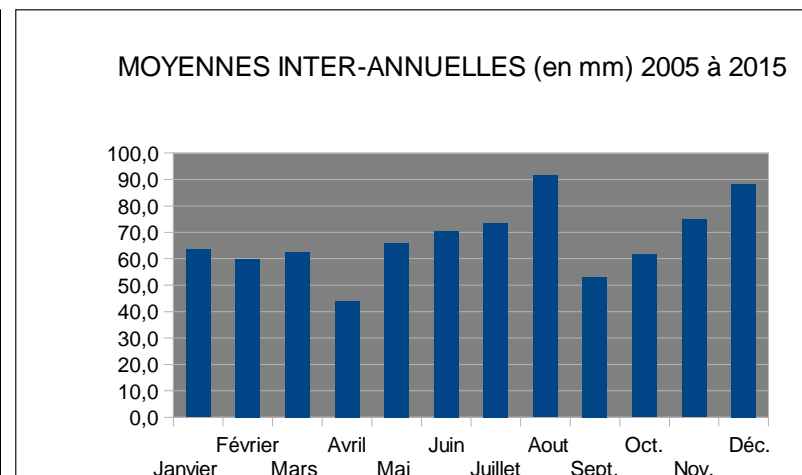
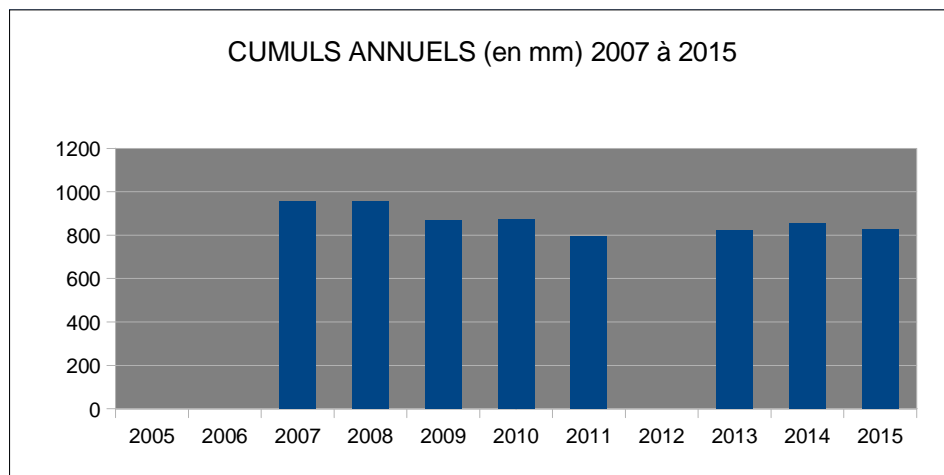
Codes

- * Précipitations neigeuses
- E Précipitations estimées
- MQ Données manquantes
- Tr Traces (hauteur d'eau inférieure à 1/10 de millimètre)
- (Indique que la donnée est ventilée sur les quelques jours où cette parenthèse est ouverte
-) Indique la fin de la ventilation.

CUMULS ANNUELS ET MOYENNES INTER-ANNUELLES (en mm) 2005 à 2015

EPPE SAUVAGE

	Janvier	Février	Mars	Avril	Mai	Juin	Juillet	Aout	Sept.	Oct.	Nov.	Déc.	Total annuel
2005	6	3,4				30,6				24	56	29,2	
2006	24,4	38,8	64,2	41		7,6	35,2	116,2	15,4	38,5	54,55	90,1	
2007	71,3	102,2	79,4	2,3	118,8	126,1	107,7	97,1	30,3	56,8	70,3	93,3	955,6
2008	78,1	57,5	162,3	85,6	61,9	47,5	65,1	94,1	75,1	114,7	72,7	43,4	958
2009	60,5	59,6	100,1	67,3	81,3	40,9	63,9	52,6	34,6	80,4	139,3	88,8	869,3
2010	32,6	109,7	43,9	38,5	51,7	51,8	86,9	130,1	78	66,5	96,4	88,7	874,8
2011	88,2	44,2	16,6	22	15,3	119,8	68,7	156,5	41,4	38,9	14,8	169,1	795,5
2012	92,1	25,0	38,0	75,4	53,2	111,4	110,9	24,9			47,1	122,8	
2013	27,5	48,8	42,8	22	114,2	110,6	42,6	40,6	75,4	72,2	124	102,6	823,3
2014	119,4	80,7	21,5	35,7	53,3	69,7	102,7	95,7	42,8	79	47,9	105,3	853,7
2015	98,6	87,9	57,6	49,7	43,1	59,8	52,7	107,8	84,8	45,6	100,1	39,8	827,5
Moyenne :	63,5	59,8	62,6	44,0	65,9	70,5	73,6	91,6	53,1	61,7	74,8	88,5	869,7



[Retour au sommaire](#)

J/M	Janvier	Février	Mars	Avril	Mai	Juin	Juillet	Aout	Sept.	Oct.	Nov.	Déc.
1	1,9	E 18	1,2	E 7	0	E 1.2	0	0	3,5	0	0,3	E 1
2	1,1	0	1,9	0,2	0,4	0,1	0	0	0,7	0	0	0
3	10,5	0,1	1,5	E 3	4,4	0	0	E 3	4	0	0	0
4	0	0,2	0,1	0,2	5,4	0,1	1,7	1,6	0,1	0	E 2.1	0
5	0,1	0.1*	0,2	0,3	E 2.9	E 13	2,3	0	0,6	E 16	E 2.2	0
6	0,1	0	0,2	0,1	1,6	0,1	0,5	0	0,1	9,3	E 4	0
7	5,5	2,2	0	0,2	0	0	3,2	0,8	0,2	4,4	0	0
8	17,7	0,1	0,1	0,1	0	0	1,9	0	0,2	1,1	0	E 5
9	2,5	0,6	0	0,2	0	0,1	0,1	0,1	0,2	0,1	0	0
10	3,8	0,2	0,4	0,1	0	0	0,3	0,1	0,1	0	0	0,7
11	1	0	0,1	1,7	0,1	0,4	0	0,1	0,3	0,1	0	12,1
12	0	0,2	0,2	0,1	0	E 0.8	0,6	0	9	0,3	0	0
13	5,5	1,4	0,1	0,1	0,1	0,1	0	0,1	4,8	0	E 1.5	0
14	5,3	1	0,1	0,1	E 4.4	0,1	0,1	E 15	15,9	E 5	E 4	0,1
15	6,3	0	0,5	0,1	0	0	E 3	E 48	3,5	E 8	E 0	E 5
16	3	0,1	0,1	0,1	E 1.2	0	0,5	4,2	8,8	0,4	E 15.2	1,7
17	0,3	0,8	0,2	0	0	E 2.3	0	1,6	5,2	0,3	E 2.7	0
18	0	0,2	0	0	E 1.3	E 20	E 17	0,9	4,5	0,1	0	0
19	1,4	1,6	0	0,1	E 1.1	0	E 3	1,1	0,1	0,2	0	0
20	1,1	18,2	0	0,1	0,3	E 10.4	1,9	9,2	0,2	0,3	0	1,2
21	0,1	3	0,9	0,1	0	E 3.5	0	0,1	1,4	1,4	0	3,2
22	0	11,5	0,1	0,1	0	0	0	0	8	0,7	0	3
23	0	1,9	0,1	0,2	0,2	0	0	0,3	0	0	0	0,2
24	4,8	1,1	10	4,3	0,6	0,1	17,1	9	0	0,2	E 11	1,4
25	3,8	14,9	3,1	10,5	0,1	0,1	E 9	0,6	0	0,2	E 7.3	2,4
26	4,9	5,6	4,2	6,2	0	0,1	6	1	0	0,9	0	0
27	0	0	1,6	0,1	0	0	E 3	15,4	0	0	E 2.5	0,2
28	4,8	0	0,8	0	0	0,1	E 4	0,1	0	0	E 2.1	0,1
29	8,2		1,2	0,6	1,6	0,1	E 3	0	0	0	E 10.2	0,2
30	3,1		0,5	0	0	0	E 4	0,4	0	0,5	0	3,6
31	0,1		0		0		0	3,9		0		0
Tot.	96,9	83	29,4	35,9	25,7	52,7	82,2	116,6	71,4	49,5	65,1	41,1

[Retour au sommaire](#)

Codes

* Précipitations neigeuses

E Précipitations estimées

MQ Données manquantes

Tr Traces (hauteur d'eau inférieure à 1/10 de millimètre)

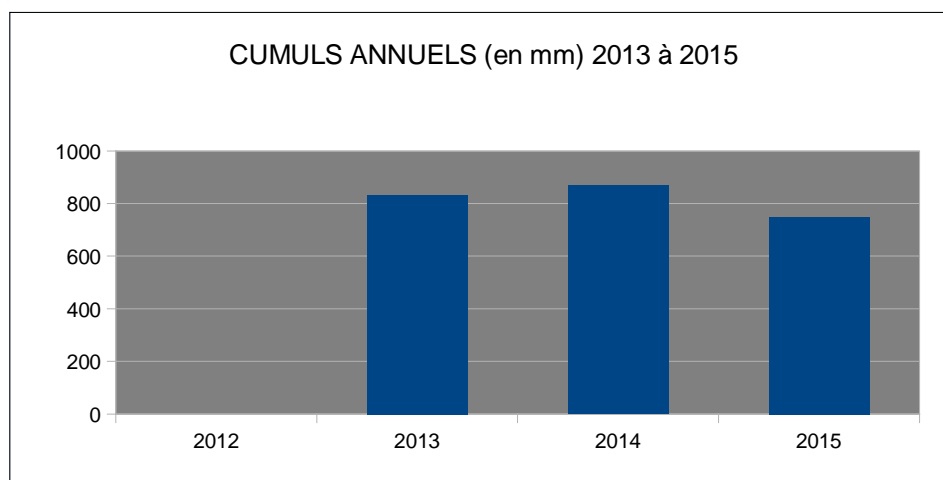
(Indique que la donnée est ventilée sur les quelques jours où cette parenthèse est ouverte

) Indique la fin de la ventilation.

FERRIERE LA GRANDE

	Janvier	Février	Mars	Avril	Mai	Juin	Juillet	Aout	Sept.	Oct.	Nov.	Déc.	Total annuel
2012								37,6	38,6	102,0	46,6	125,8	
2013	38,2	52,1	40	37,3	112,5	99,1	63	49,9	85,4	67,5	122,1	65,5	832,6
2014	74,6	64,3	24,2	26,6	54,5	65	154,5	117,5	67,1	64,7	48,3	108,2	869,5
2015	96,9	83	29,4	35,9	25,7	52,7	82,2	116,6	71,4	49,5	65,1	41,1	749,5

Moyenne :													
------------------	--	--	--	--	--	--	--	--	--	--	--	--	--



[Retour au sommaire](#)

J/M	Janvier	Février	Mars	Avril	Mai	Juin	Juillet	Aout	Sept.	Oct.	Nov.	Déc.
1	0,1	12,5*	1,8	E 15,5	0,2	E 0,6	0,1	0	0,7	0	0,1	1,6
2	0,4	0,2	0,7	3,2	E 1,4	E 0,7	0,3	0	0,5	0	0	0
3	9,8	0,4	7,5	1,4	E 8,3	0	0,2	1,3	10,5	0	0,1	3,9
4	0	0,4	0,1	0,5	E 13,7	0	0	1	0,9	0	1,9	0,5
5	0,1	0	0,1	0	3,7	E 4,5	0	0	0,3	13,7	3,1	0
6	0,1	0	0,1	0	4,8	0,1	0,1	0	0	9,4	4	0
7	4,1	0,4	0,1	0,1	0	0	E 11,3	0,3	0	1,2	0,2	0
8	17,1	0	0	0	0	0	E 0,3	0	0	1,8	1	7
9	5,1	0,4	0,5	0,1	0,4	0,1	0	0,2	0	0	0	0
10	1,4	0,1	0,5	0,1	0	0	0	0	0	0	0,7	0,1
11	0,1	0	0,1	1,4	0	E 0,3	0	0	0,6	0	0,3	7,2
12	0,1	0,1	0,1	1	0	E 1,2	2,4	0	8,7	0	0	0,5
13	4,6	4,1	0	0	0	0	1,1	0	3,4	0	3	0
14	8	2,8	0	0	7,3	0	0,4	11	19,7	4,1	3,9	0,1
15	7,3	0	0,2	0	0	0	0,2	31,5	5,7	6,6	0	4,6
16	2,9	0,1	0,1	0	0,6	0	0	0	10,8	3,4	E 19,2	1,2
17	0,1	1,1	0,1	0	0	E 1,8	0	2,4	7,9	0,5	10,1	0,1
18	0,1*	0,1	0	0	3,4	E 0,4	18,5	0,2	2,7	0	0,7	0
19	1,2*	1,7	0	0	1,1	E 0,5	0,5	0	1,1	0,1	18,1	0
20	0,6	35,6	0	0	0,4	E 7,8	2,8	0,1	0	0,1	7	2,9
21	0,2	3,3	0,1	0	0,2	E 2,6	0	0	3,8	1,3	9	6,5
22	0,2	12,5	0	0	0,2	E 22	0	0	15,3	0,8	0	0,9
23	0,1	3,1	0,1	0	0,1	E 0,6	0	0	0,1	0	0,1	0,1
24	1,2	2,3	13,4	3,4	0,1	0	6,8	15,2	1,4	0	8,5	1,9
25	5,7	9,3	1,3	E 5,3	0	0	2,7	2,4	0	0,2	6,3	2,4
26	4,5	6,9	4,6	E 4,3	0,1	0	5,8	1,3	0	0	0,5	0
27	0,1	0	0,2	0,2	0	0	1,9	16,7	0	0,5	3,1	0,1
28	7,4	0	5	0,2	0,1	0	0,2	0	0	2,5	2,6	0
29	7,7		10,6	E 1,4	E 2,5	0	1,1	0	0	0,1	9,4	0,1
30	2,6		3,7	0,1	0,1	0	0,7	0	0	0	0	4,3
31	0,2		0		E 6,8		0	1,4		0		0
Tot.	93,1	97,4	51	38,2	55,5	43,2	57,4	85	94,1	46,3	112,9	46

[Retour au sommaire](#)

Codes

* Précipitations neigeuses

E Précipitations estimées

MQ Données manquantes

Tr Traces (hauteur d'eau inférieure à 1/10 de millimètre)

(Indique que la donnée est ventilée sur les quelques jours où cette parenthèse est ouverte

) Indique la fin de la ventilation.

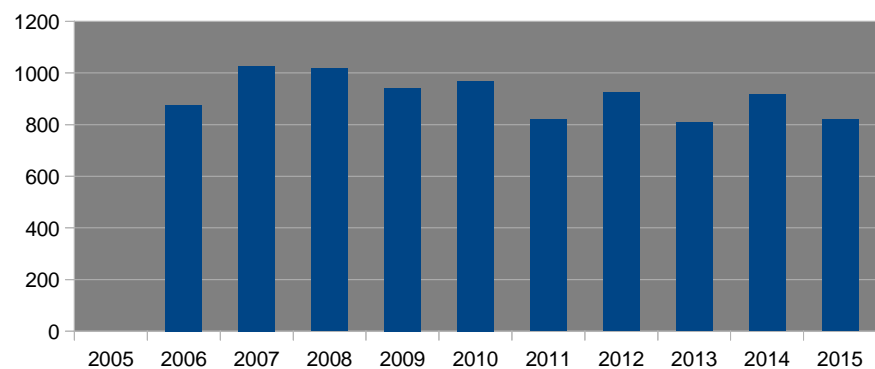
CUMULS ANNUELS ET MOYENNES INTER-ANNUELLES (en mm) 2005 à 2015

FOURMIES

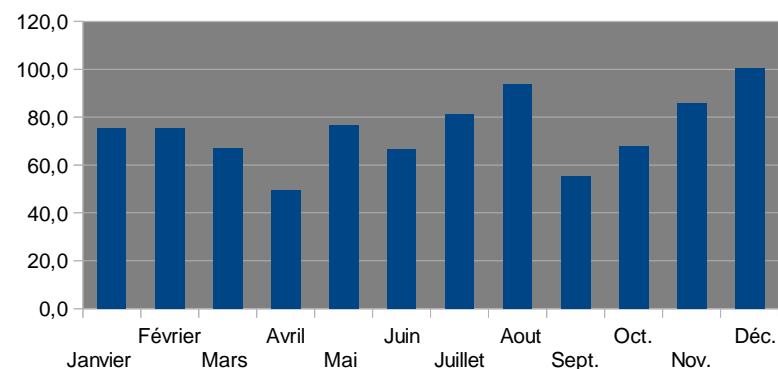
	Janvier	Février	Mars	Avril	Mai	Juin	Juillet	Aout	Sept.	Oct.	Nov.	Déc.	Total annuel
2005	36,6	91,9	30,3	72,4	44,9		94,5	99,3	35,2	15,9	83,2	51,6	
2006	29,1	77,5	104,9	51,7	173	8,9	53,9	139,7	17	25,5	79,3	116,1	876,6
2007	93,1	120,3	89	0,1	118,7	112,2	115,6	89,4	46,1	57,9	74,6	108,9	1025,9
2008	91,2	60,7	180,6	80,5	68	51,6	69,7	93,6	74,9	121,2	73,7	51,8	1017,5
2009	87,6	65,4	96	88,3	91,8	36,7	56,7	49	30,3	73,4	162,2	104,9	942,3
2010	43,7	123,9	50	47,4	39,3	53,4	96,5	153,3	85	71,6	123,5	81,2	968,8
2011	108,6	37,3	20,3	20,7	15,7	101,9	66,1	143,6	56	42,4	13,4	194,1	820,1
2012	95,8	28,5	51,0	90,9	47,9	106,2	131,1	18,4	52,6	122,2	47,5	132,3	924,4
2013	39,3	35,4	43,3	31,5	104,7	81,6	48,9	41,6	76,6	74,7	129,1	101,7	808,4
2014	109,5	90,8	19,5	23,9	84,6	71,8	102	116,3	42,3	93,8	45,5	116,2	916,2
2015	93,1	97,4	51	38,2	55,5	43,2	57,4	85	94,1	46,3	112,9	46	820,1

Moyenne :	75,2	75,4	66,9	49,6	76,7	66,8	81,1	93,6	55,5	67,7	85,9	100,4	912,0
------------------	-------------	-------------	-------------	-------------	-------------	-------------	-------------	-------------	-------------	-------------	-------------	--------------	--------------

CUMULS ANNUELS (en mm) 2006 à 2015



MOYENNES INTER-ANNUELLES (en mm) 2005 à 2015



J/M	Janvier	Février	Mars	Avril	Mai	Juin	Juillet	Aout	Sept.	Oct.	Nov.	Déc.
1	1,3	19,5	1,3	17,6	0	0,6	E 0	0	2,6	0	0	0,4
2	0,6	0,5	0,2	1,6	0,2	0	E 0	0	0,7	0	0,1	0
3	12,3	0,1	3	2,3	3,2	0	E 0	3,5	5	0	0	3,2
4	0	0,1	0,2	0,3	8,1	0	E 1.1	1	0	0,2	2,5	0,4
5	0,2	0,1	0,1	0	2,9	E 17	0	0	0,3	17,4	2,2	0
6	0,1	0	0,1	0	2,1	0	0,2	0	0	5,4	4	0
7	5,8	0,1	0,1	0,2	0	0	4,1	0,9	0,4	6,1	0,1	0,1
8	15,1	0,1	0,1	0,1	0	0	3,4	0	0,3	0,2	1,3	4,7
9	1,2	0,4	0,1	0	0,1	0	0	0	0,1	0	0	0,1
10	2,2	0,2	0,2	0	0	0	0	0,1	0,1	0	0,3	0
11	0,1	0	0,1	2,5	0	0	0	0	0,3	0	0,3	8,3
12	0,1	0,1	0,1	0,1	0	E 1	2,3	0	11,7	0	0	0,1
13	4,1	1,7	0,1	0	0	0	2,3	0,1	3,5	0	1,7	0
14	5,1	1	0	0,1	4	0	2	11,2	11,2	5,3	4,8	0,2
15	6,2	0	0,2	0	0	0	1,3	55,2	4,1	7,8	0	5,1
16	4,5	0,3	0,1	0	1,7	0,4	0,7	0	10,6	4,2	14,6	1
17	0,2	1,2	0,1	0	0	2,7	0	4,4	3,3	1,3	2,5	0,1
18	0	0,3	0	0	1,5	0	16,8	0,6	7,9	0	0,8	0
19	1,2	1,8	0	0	1,5	0	2,2	0,1	2,4	0	14,7	0
20	0,5	19,2	0	0	0	E 10.1	3,3	0,2	0,1	0,3	8,1	0,7
21	0,6	3,1	E 2.4	0	0	E 3.9	0	0	0,9	1	11,7	3,7
22	0	10,7	0	0	0	E 19.3	0	0	7,5	0,8	0	2,7
23	0	5,1	0	0	0	E 0.5	0	0,2	0	0,1	0	0,2
24	7	1,7	9,2	4,9	0,3	E 0	26,7	9,8	1,2	0,2	11,4	2,4
25	4	15	0,7	6,4	0	E 0	0,7	0,5	0	0,1	8,6	2,3
26	3,5	7,6	5	3,9	0	E 0	0	0,9	0	0,2	0,3	0
27	0,1	0	0,1	0	0	E 0	0	17,3	0	0	4,1	0,1
28	5,8	0	3	0	0	E 0	0	0,1	0	0,6	2,5	0,1
29	10,5		10,5	0,5	1,1	E 0	0	0	0	0,2	11,3	0,3
30	2,1		3,5	3,2	0	E 0	5,8	0,1	0	0,1	0	4,2
31	0		0		0		0	0,8		0		0
Tot.	94,4	89,9	40,5	43,7	26,7	55,5	72,9	107	74,2	51,5	107,9	40,4

[Retour au sommaire](#)

Codes

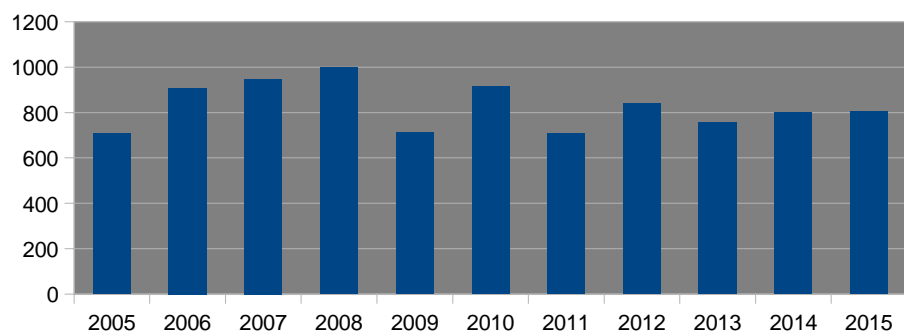
- * Précipitations neigeuses
- E Précipitations estimées
- MQ Données manquantes
- Tr Traces (hauteur d'eau inférieure à 1/10 de millimètre)
- (Indique que la donnée est ventilée sur les quelques jours où cette parenthèse est ouverte
-) Indique la fin de la ventilation.

CUMULS ANNUELS ET MOYENNES INTER-ANNUELLES (en mm) 2005 à 2015

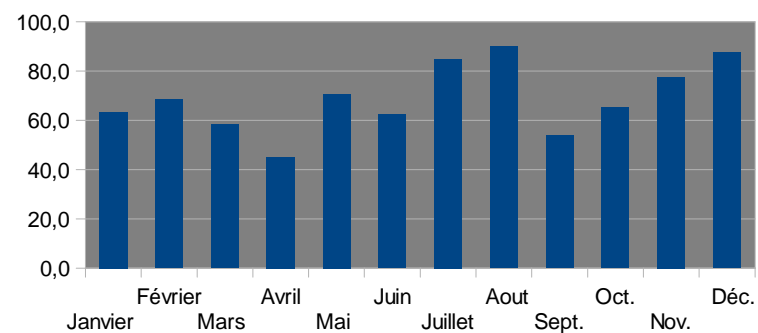
HACHETTE

	Janvier	Février	Mars	Avril	Mai	Juin	Juillet	Aout	Sept.	Oct.	Nov.	Déc.	Total annuel
2005	55,5	87,5	41,7	62,9	48,3	32,6	105,94	67,36	36,35	42,5	69,6	59,5	709,75
2006	34,8	79,8	90,3	54,4	159,1	20,4	77,1	133,9	23,9	55,6	75,1	104	908,4
2007	67,6	94,8	78,6	2	122,8	127,6	89,8	98,5	46	60,6	75,6	84	947,9
2008	71,9	71,2	174,3	85,7	63,7	58,1	86,7	77,1	93,4	86,8	86,2	42,4	997,5
2009	60,1	54,2	30,9	59,9	79,2	29,4	72,2	41	25,5	74,1	115,6	68,9	711
2010	45,7	100,6	43,5	22,3	49,6	46,1	112,5	176,2	82,4	62,1	88,5	86,2	915,7
2011	81,7	27,2	22,1	19,3	11,6	78,4	60,7	117,7	63	38,4	16	172,8	708,9
2012	77,9	33,1	49,8	100,9	47,1	99,2	106,7	29,5	30,6	95,4	49,3	121,1	840,6
2013	35,6	42,3	38,8	22,2	109	79,7	51,1	45,9	66	66	112,8	85,8	755,2
2014	72,1	73,4	30,4	23,9	61,6	57,8	97,2	95,1	51,3	83,3	56,8	97,8	800,7
2015	94,4	89,9	40,5	43,7	26,7	55,5	72,9	107	74,2	51,5	107,9	40,4	804,6
Moyenne :	63,4	68,5	58,3	45,2	70,8	62,3	84,8	89,9	53,9	65,1	77,6	87,5	827,3

CUMULS ANNUELS (en mm) 2005 à 2015



MOYENNES INTER-ANNUELLES (en mm) 2005 à 2015



[Retour au sommaire](#)

J/M	Janvier	Février	Mars	Avril	Mai	Juin	Juillet	Aout	Sept.	Oct.	Nov.	Déc.
1	1,6	E 36	0,8	14	0	1,2	0	0,1	1,2	0,1	0,3	1,9
2	0,8	0	0,6	1,2	0,8	0,3	0	0	0,3	0,1	0,1	0
3	10,9	0	3,7	2,7	5,3	0	0	2,4	0,9	0,1	0	3,2
4	0	0	0,1	0,5	11,4	0	0,1	0,2	2,2	0	1,4	0,4
5	0	0	0	0	2	E 16	1,4	0	0,9	E 16	1,6	0
6	0	0	0	0	4,5	0	0,1	0	0,1	4	4,1	0
7	5	E 1	0	0	0	0	2,8	1,3	0,1	4,5	0,2	0
8	22	0	0,1	0	0	0	2,6	0	0,2	1,9	0,4	4,6
9	4	0	0	0	0,4	0	0	0,1	0,2	0,1	0	0,1
10	2,2	0	0,3	0	0	0	0	0,1	0,1	0,1	0,5	0
11	0,5	0	0	7,2	0	0	0	0	0,1	0,1	0,9	E 8.5
12	0	0	0	0	0	1,3	2,5	0	13,6	0,3	0	0,1
13	3,6	2	0	0	0	0	2,1	0,3	4,2	0	1,4	0,1
14	4,9	1,9	0	0	3,9	0	0,7	7,3	10,5	E 4.6	4	0
15	6,1	0	0,2	0	0,1	0	1	E 44	5,3	E 6.8	0	6
16	3,6	0	0	0	0,8	0	0,1	0,1	10,9	3,9	E 16	1,5
17	0	0,1	0	0,2	0	3,5	0	6,1	6,7	0,4	2,8	0
18	1.0*	0	0	0	2,8	0,1	E 15	E 1.1	3,1	0,1	0,6	0
19	1,6	1	0	0	2,6	0	1,1	0	0,3	0,1	7,8	0
20	0	19,7	0	0	0,4	E 7.2	2,5	0,4	0,1	0,3	4,9	1,6
21	0	0,7	0,6	0	0	3,3	0,1	0	1,7	1,8	5,6	5,1
22	0	11,3	0	0	0	17,9	0	0	11	0,5	0,2	1,2
23	1	2,4	0	0	0	0,1	0	0,1	0	0	0,1	0
24	5.0*	2,9	11,5	4,4	0,9	0	6,7	17	1,7	1,1	E 11	2,3
25	2,4	17,9	E 2	14,5	0	0	E 8.5	0,8	0,1	0,3	E 6	2,4
26	3,2	6,8	6,7	4,5	0	0,3	5,9	0,9	0,2	0,1	0,3	0
27	0	0	0	0	0	0,1	0,5	18,3	0,2	1,1	2,3	0
28	3,9	0	3,9	0	0	0	0,1	0,1	0,2	0,4	2,1	0
29	11.7*		11,8	2,2	3,5	0	E 1.1	0,1	0,1	0,1	9,6	0,2
30	15,5		2	0	0	0	1,7	0	0	0,1	0	4,5
31	0		0		0		0	1,9		0		0
Tot.	110,5	103,7	44,3	51,4	39,4	51,3	56,6	102,7	76,2	49	84,2	43,7

[Retour au sommaire](#)

Codes

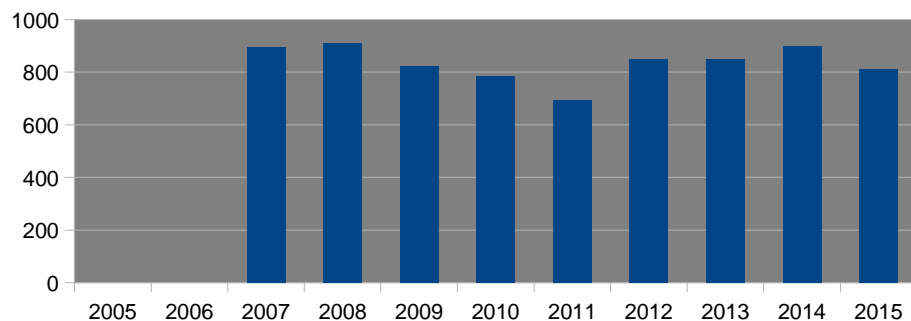
- * Précipitations neigeuses
- E Précipitations estimées
- MQ Données manquantes
- Tr Traces (hauteur d'eau inférieure à 1/10 de millimètre)
- (Indique que la donnée est ventilée sur les quelques jours où cette parenthèse est ouverte
-) Indique la fin de la ventilation.

CUMULS ANNUELS ET MOYENNES INTER-ANNUELLES (en mm) 2005 à 2015

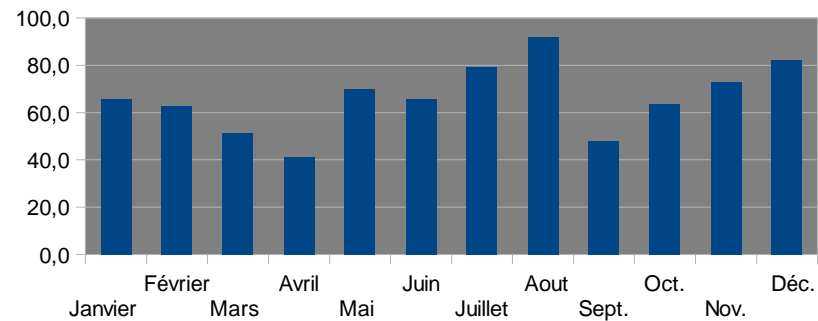
SARS POTERIES

	Janvier	Février	Mars	Avril	Mai	Juin	Juillet	Aout	Sept.	Oct.	Nov.	Déc.	Total annuel
2005	18,1	56,7	22,2	33	4,7	7,6	44,7	71,1	30,9	52,7		35,5	
2006	22,1	33,8		48,4	145,5	12,2	54	178,4	16,9	39,6	74,8	104,4	
2007	89,5	93	72,4	1,3	99,7	100,4	109	72,1	44,9	58,9	64	89,5	894,7
2008	78,1	63,1	153	59	88,9	49,9	63,1	103,3	61	98,5	59,6	33,9	911,4
2009	62,1	56,1	73,7	67,6	105,5	51,8	66,9	44,3	28,9	73,1	122	70	822
2010	32,6	94,4	41,6	30,1	47	37,3	80,9	149,1	64,7	59,5	90,7	56,8	784,7
2011	77,5	37,3	20	16,6	5,9	112,3	80,2	129	39,4	23,7	11,4	139,3	692,6
2012	96,3	24,8	31,6	75,0	39,7	109,5	120,3	21,5	50,9	95,4	50,3	133,0	848,3
2013	49,3	45,2	35,8	29,5	117,2	111,3	61,2	41,3	71,8	69,5	120,6	95	847,7
2014	88	80,5	20,2	43,4	77,9	80,4	135,1	100,7	40,8	78,8	50,5	101,4	897,7
2015	110,5	103,7	44,3	51,4	39,4	51,3	56,6	102,7	76,2	49	84,2	43,7	813
Moyenne :	65,8	62,6	51,5	41,4	70,1	65,8	79,3	92,1	47,9	63,5	72,8	82,0	834,7

CUMULS ANNUELS (en mm) 2007 à 2015



MOYENNES INTER-ANNUELLES (en mm) 2005 à 2015



J/M	Janvier	Février	Mars	Avril	Mai	Juin	Juillet	Aout	Sept.	Oct.	Nov.	Déc.
1	0,3	0	1,3	8,3	0	0,5	0	0,1	6,8	0,2	0,4	0,6
2	E 2.2	0	1,5	1,3	0,1	2	0,5	0	3,8	0,1	0,1	0
3	10	0,1	2,7	2,5	1,5	0,1	0	6,5	0	0,2	0,4	1,8
4	0,2	2	0,3	0,6	9,8	0	0,7	0	0,1	0,1	1,6	0,1
5	0,1	0,1	0,2	0	2,4	0	8,1	0	0,3	9,8	1,2	0
6	0	0	0,1	0,3	0,3	0	0	0	0,1	5,3	0,2	0
7	0,7	0,5	0	0,1	0	0,1	0,1	0	1,9	1,5	0,1	0,1
8	13,2	0,2	0	0,1	1,2	0	2,5	0	0,2	0,1	0,1	1,1
9	E 1.2	0	0,1	0,2	0,3	0	0,1	0	0,2	0,5	0	0,1
10	1,1	0	0,2	0,5	0,1	0	0	0	0,1	0,1	0	0,9
11	1,6	0	0	0,2	0	0,4	0	1,4	0	0,2	0,2	5,7
12	1,2	0	0,1	0	0,1	0,6	1,2	0,1	1,6	0	0,8	0,1
13	36,6	2,8	0,1	0,1	0,1	0,1	0,7	22,5	12,7	0,2	3,3	0,3
14	10,6	1,7	0,4	0,2	10,2	0	0	5,7	5,6	1,4	17	0,9
15	6,4	0	0,1	0	0	0	1,2	0,2	6,8	7,6	0	7,7
16	0,6	1,7	0,1	0	0,1	0	0,1	0,1	4,7	0,6	6	0,1
17	0,6	0,6	0,1	0,3	0	7,8	0,3	9,5	1,8	0,8	1,8	1,4
18	12,5	0,2	0,1	0	0,5	0,4	1,4	1,4	4,8	0	5,8	0
19	0,1	2,4	0,7	0,1	6	0	0,5	0,2	0,8	1,5	13,6	0
20	0,2	14	0	0,2	0,1	1,9	1,5	0,6	0,2	1,1	4,2	0,1
21	0	1,6	0,7	0,1	0,1	1,3	0	0,1	2,5	1,2	17,6	1,9
22	0,1	3,1	0	0,2	0	13,3	0,1	0	7,5	0	7,5	1,5
23	0,1	8,7	0,2	0,2	0	0,2	0	3	0	0	0,6	1
24	0,1	5,2	5,6	0,3	0	0	11	17	0,6	0,6	5,7	2,2
25	0,2	3,9	1,5	1,2	0	0,1	3,3	4,6	0,1	0,1	0,2	0,6
26	1,1	5,3	0,2	2,6	0	0	4,3	4,5	0,2	0,3	0,2	0
27	0,2	0	0	0,1	0	0	0,5	4,5	0,1	6,1	0,5	0,9
28	2,5	0	1,5	0	0	0	0,7	0,1	0,2	2,4	11,9	0,1
29	3,9		6,6	0,9	8,6	0	0,1	0,3	0	0	4	0,1
30	1,9		0,8	0	0,5	0	3,1	1,1	0	0,3	0	3,4
31	0		0,9		0		0	0		0		0
Tot.	109,5	54,1	26,1	20,6	42	28,8	42	83,5	63,7	42,3	105	32,7

[Retour au sommaire](#)

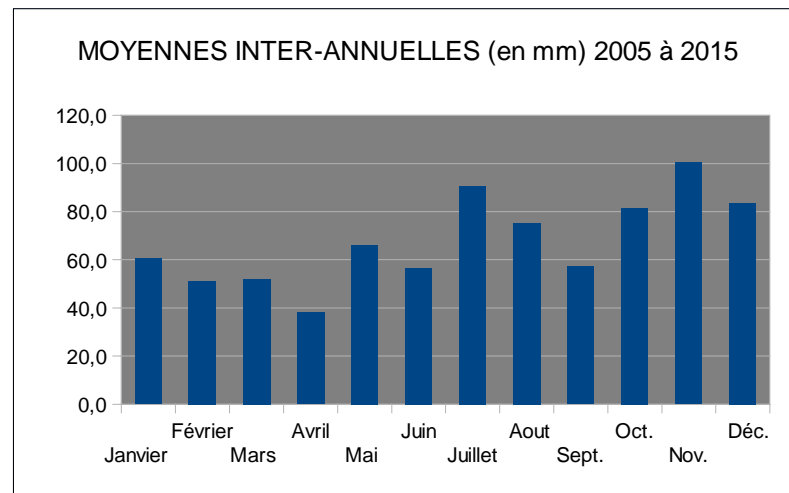
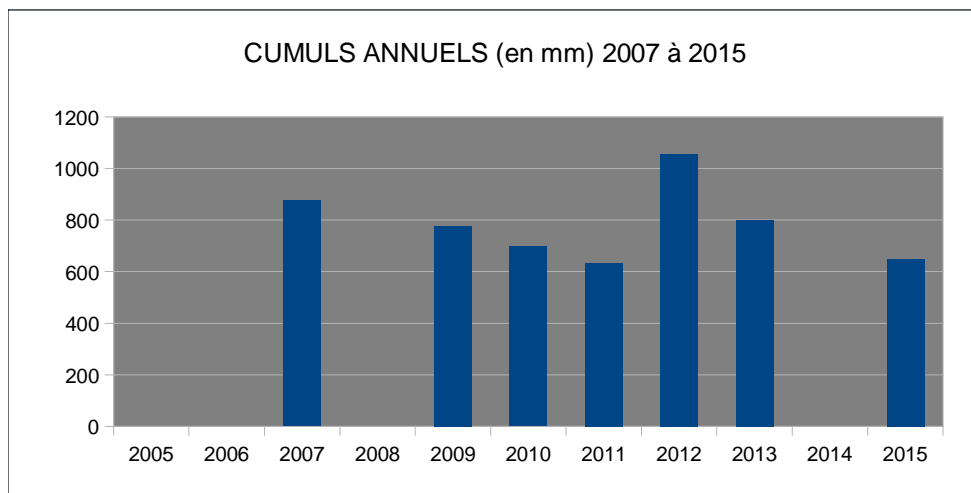
Codes

- * Précipitations neigeuses
- E Précipitations estimées
- MQ Données manquantes
- Tr Traces (hauteur d'eau inférieure à 1/10 de millimètre)
- (Indique que la donnée est ventilée sur les quelques jours où cette parenthèse est ouverte
-) Indique la fin de la ventilation.

CUMULS ANNUELS ET MOYENNES INTER-ANNUELLES (en mm) 2005 à 2015

AIRE SUR LA LYS

	Janvier	Février	Mars	Avril	Mai	Juin	Juillet	Aout	Sept.	Oct.	Nov.	Déc.	Total annuel
2005	47,5	59,1	23,3	81,8	85,7	38,7	187,6	78,4	50,8	63,1			
2006	20,7	68,1	50,7	28,9	126,8	53	65,8	173,7			71,1	116	
2007	76,8	84,8	75,5	4,6	117,2	112,5	134,2	25,3	64,3	52,2	53	75,6	876
2008	63,6	25,6	121,1	46,9	62,8	74,7	56,4	84,2	88,3			72,6	
2009	68,4	40,9	44,7	52,8	33,4	83,9	61,1	21,5	39,2	94,9	180,8	56,7	778,3
2010	50,9	72,6	36,9	15,8	52,1	34	43,6	99	92,7	73,2	102,1	24	696,9
2011	50,2	44,2	12,3	13,6	23,1	49,7	64,1	90,1	57,9	21,8	45,7	160,6	633,3
2012	52,4	18,1	80,0	89,2	46,6	81,2	152,4	31,6	43,4	166,4	118,6	174,3	1054,2
2013	36,6	44,4	49,1	27,3	66,7	41,4	68,2	49,1	56,9	176,7	127,2	55,7	799,3
2014	89,7				70,8	22,5	123,6	90,9	15,4	44,4		68,7	
2015	109,5	54,1	26,1	20,6	42	28,8	42	83,5	63,7	42,3	105	32,7	650,3
Moyenne :	60,6	51,2	52,0	38,2	66,1	56,4	90,8	75,2	57,3	81,7	100,4	83,7	784,0



[Retour au sommaire](#)

J/M	Janvier	Février	Mars	Avril	Mai	Juin	Juillet	Aout	Sept.	Oct.	Nov.	Déc.
1	E 2.9	0,8	1,1	7,7	0	3,3	0	0,2	0,4	0,2	0,3	0
2	E 2.4	0	1,7	3,2	1,1	5,3	0,5	0	0,1	0,2	0,1	0,1
3	E 15	0.1*	4,1	5,7	4,7	0,1	0	0,7	0,8	0,1	3,6	6,5
4	0	0.4*	0	1,1	10,7	0	0,8	0	0,2	0,1	1,9	0
5	0	2,4	0,1	0,1	5,3	0,1	E 18	0	0	11,2	10,9	0
6	0	E 1.3	0,1	0,1	2,5	0,1	0,1	0,1	0,1	9,8	9	1,6
7	3,1	1,6	0	0,1	0	0	0,6	0	2,3	8,3	0,3	0,1
8	28,8	0	0,2	0	1,1	0	1,9	0	0,9	0,1	0,3	4,3
9	E 8.5	0,2	0,2	0,1	1	0,1	0,1	0,1	0,2	0,3	1,9	0,1
10	4,1	0	0,2	3,3	0	0	0	0,6	0,1	0,1	0,9	7,6
11	3,6	0	0	0,9	0	3,4	0,1	5,5	0,2	0,2	0,9	7,7
12	22	0	0,1	0	0,1	8,1	1,7	0,5	0,1	1,3	1	0,5
13	34,9	6	0	0	0	0,2	E 12	7,1	4,9	0,7	2,4	0
14	17,8	4,5	0,1	0,1	11,6	0	4,3	8,1	33,3	1,5	E 27	0,2
15	21,7	2	0,3	0	0,1	0,1	2,6	0	8,8	4,6	0	10,3
16	1,1	E 1.4	0,1	0	1,9	0	0	0	19,1	1,4	E 13	2,5
17	22,1	0	0	0	0,1	6	2,1	2,1	E 3.8	2,5	4,3	1,6
18	11,2	0	0,1	0	3,3	0,2	1,3	3,6	18,5	0,6	9	0,7
19	0,2	E 12	0,4	0,2	3,7	0	1,3	0,4	0,1	0,6	25,6	0
20	0,2	E 27	0	0,1	2,2	3	5,7	1,9	0,2	1,4	3,6	4,9
21	0	1,2	1,3	0,2	0	3,3	0	0	8	E 15	7,9	11,9
22	0,1	18,8	0	0,2	0,1	20,5	0,1	0	E 17	0	E 2.5	6,7
23	E 6	13,7	0,1	0,1	0	0,1	0	6,4	1,4	0	3,8	3,8
24	0	10,8	3,8	1,9	0,3	0,1	E 32	E 28	3,2	0	9,1	2,5
25	4,5	12.1*	0,2	0,7	0	0	1,8	E 20	0,2	0	0,1	1,4
26	2	15,5	6,1	0,3	0	0	11,9	6,7	0,2	0,2	1	0
27	1,9	0	0,5	0,1	0	0,1	0,5	6,7	0,2	5,6	4,1	0,1
28	5,2	0	8,6	0	0	0	0,9	0,2	0,3	1,1	21,7	1,2
29	4,9		14,5	1,4	9,3	0,1	0	E 14	0	0	8	0
30	0,6		8	0	0,8	0	0,1	1,2	0	0,2	0	6,4
31	0,2		0,2		E 16		0	6,3		0		0
Tot.	225	131,8	52,1	27,6	75,9	54,2	100,4	120,4	124,6	67,3	174,2	82,7

[Retour au sommaire](#)

Codes

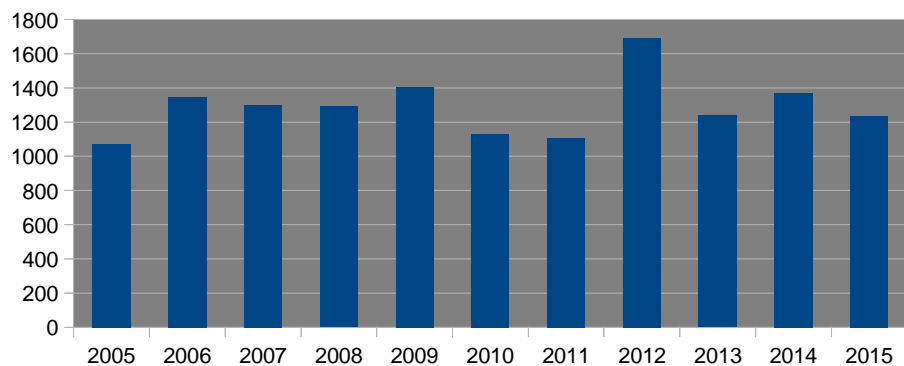
- * Précipitations neigeuses
- E Précipitations estimées
- MQ Données manquantes
- Tr Traces (hauteur d'eau inférieure à 1/10 de millimètre)
- (Indique que la donnée est ventilée sur les quelques jours où cette parenthèse est ouverte
-) Indique la fin de la ventilation.

CUMULS ANNUELS ET MOYENNES INTER-ANNUELLES (en mm) 2005 à 2015

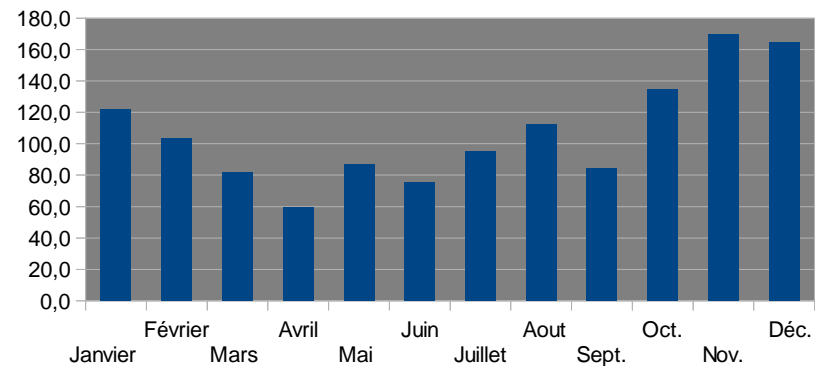
BOURTHES

	Janvier	Février	Mars	Avril	Mai	Juin	Juillet	Aout	Sept.	Oct.	Nov.	Déc.	Total annuel
2005	104,1	106,2	49,5	104,5	51,1	38,8	126,5	85,8	69,4	120,3	123	93,8	1073
2006	42,5	112,3	88,3	47,3	170	60,5	51,2	186	37,2	152	171,6	227,2	1346,1
2007	114,1	157	117,2	16,2	138,8	143,2	172	66,6	112,5	52	92	118,8	1300,4
2008	122,9	55,6	154,7	66,4	102,4	61,9	83,8	187	126,1	99,1	146,9	83,8	1290,6
2009	136,2	73,3	93	66,5	65,4	85,7	88,9	26,7	52,9	126,1	406,5	184,3	1405,5
2010	66,8	140,4	84,2	26,8	87,4	43	38,2	123,1	101,4	161,4	163,4	94,3	1130,4
2011	125,9	65,7	30,6	45,7	8	114,6	99,7	129,3	100,1	39,5	65,9	281	1106
2012	112,0	44,7	115,1	165,5	53,7	109,8	122,0	60,9	79,1	299,6	205,3	321,4	1689,1
2013	98,2	38,9	47,8	54,8	93,4	65	87,5	44	106,8	243,2	209,9	149,2	1238,7
2014	191,8	215,3	64,1	31,6	112,3	52,5	76,7	203,6	17,3	120,7	107,4	176,8	1370,1
2015	225	131,8	52,1	27,6	75,9	54,2	100,4	120,4	124,6	67,3	174,2	82,7	1236,2
Moyenne :	121,8	103,7	81,5	59,4	87,1	75,4	95,2	112,1	84,3	134,7	169,6	164,8	1289,6

CUMULS ANNUELS (en mm) 2005 à 2015



MOYENNES INTER-ANNUELLES (en mm) 2005 à 2015



[Retour au sommaire](#)

J/M	Janvier	Février	Mars	Avril	Mai	Juin	Juillet	Aout	Sept.	Oct.	Nov.	Déc.
1	E 1.5	2,5	2,6	5,1	0	1,1	0	0	5,1	2,6	0,2	0,7
2	E 1.5	0*	1,2	1,4	0,2	1,4	E 13	0	7,3	1,2	0,1	0
3	E 8	0,2	2,9	5,2	3,9	0	0	4,5	0	2,9	0,4	2,2
4	0	2	0,9	0,8	10,3	0	0,1	0	0	0,9	E 4	0
5	0	0,5	0,1	0	1,5	4,9	12,2	0	0,4	0,1	2,6	0
6	0	0,2	0	0,2	1,5	0	0	0	0	0	0,8	0
7	1	0,3	0	0,1	0	0	0	0	0,5	0	0,1	0
8	13,4	0	0	0	0,6	0	4,3	0	0	0	0,3	1,8
9	0,1	0,4	0	0,1	0,1	0	0	0	0,4	0	0,1	0
10	0,9	0,1	0	0,5	0	0	0	0	0	0	0	0,4
11	3,4	0	0,1	0,6	0	4,5	0	0,7	0,1	0,1	0	E 11
12	1,3	0	0	0	0	0	1,7	0	0	0	0,3	0,4
13	21,5	E 2	0	0	0	0,1	E 2	37,5	19,1	0	2,4	0
14	6.1*	3	0,9	0	10,4	0	0	5,3	4	0,9	4,6	0,6
15	6,3	0,1	0,2	0,1	0	0	0,3	0,9	5,1	0,2	0	E 6.5
16	0	0,8	0	0	0	0	0,5	0	2,8	0	9	0,6
17	1	1	0,1	0	0	5,1	0,2	E 5	2,4	0,1	2,3	0,6
18	7,8	0,1	0	0	1,2	0,6	3,5	E 5	1,4	0	1,6	0
19	0,3	2,6	0,6	0	3,1	0	0,2	0,2	1,2	0,6	11,9	0
20	0	E 19	0	0	0	1,7	0,7	0,3	0,1	0	6,1	0
21	0	2,3	0,5	0	0	2,5	0	0	E 5	0,5	20.6*	4,4
22	0	5,6	0	0,1	0	10,9	0	0	E 6	0	9*	E 2
23	0,2	3.5*	0,1	0	0	0,1	0	2,4	0	0,1	0,6	E 2.5
24	0,1	4,1	E 9.3	0,4	0,4	0	15,3	E 19	0,3	E 9.3	4,9	E 0.5
25	0,2	3,1	1,4	3,6	0	0	5,2	2,3	0,1	1,4	0,2	E 0.5
26	0,2	5	1	6,3	0	0	5,4	4,6	0	1	0,5	0
27	0,2	0	0	0	0	0	0,3	3,9	0,1	0	1,2	0
28	3,3	0	2,9	0	0	0	2,2	0,1	0	2,9	9,1	0
29	7.3*		7,6	2,2	2,8	0	0	0	0,1	7,6	E 8	E 4
30	6.5*		1,2	0	0,1	0	0,7	0,3	0	1,2	0	E 2
31	0		0,9		0		0	0		0,9		E 2
Tot.	92,1	58,4	34,5	26,7	36,1	32,9	67,8	92	61,5	34,5	100,9	42,7

[Retour au sommaire](#)

Codes

* Précipitations neigeuses

E Précipitations estimées

MQ Données manquantes

Tr Traces (hauteur d'eau inférieure à 1/10 de millimètre)

(Indique que la donnée est ventilée sur les quelques jours où cette parenthèse est ouverte

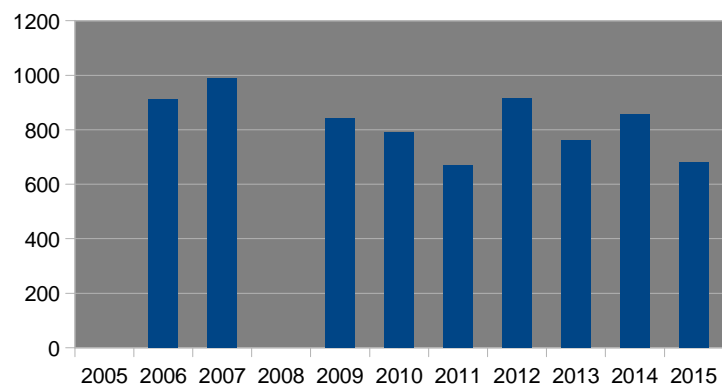
) Indique la fin de la ventilation.

CUMULS ANNUELS ET MOYENNES INTER-ANNUELLES (en mm) 2005 à 2015

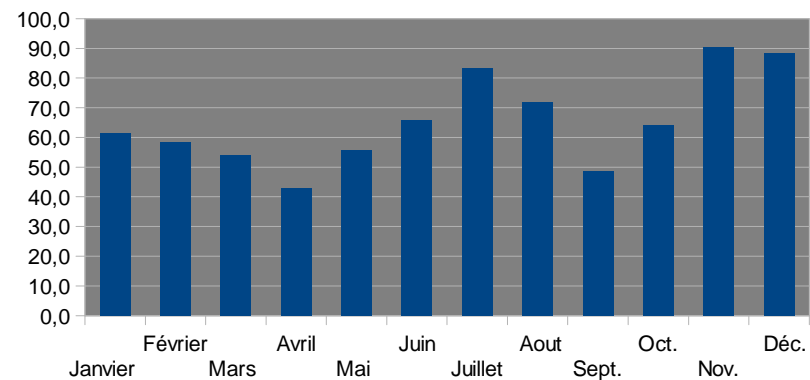
BRUAY LA BUISSIERE

	Janvier	Février	Mars	Avril	Mai	Juin	Juillet	Aout	Sept.	Oct.	Nov.	Déc.	Total annuel
2005	9,4	7,9	9	56,8	33,3	17,1	41,9	16,6	16,4	12,2		56	
2006	24,4	86	72,4	28,5	135,9	63,9	45,7	169,9	26,5	69,7	71,2	116,3	910,4
2007	90,1	98	82,1	1,3	39,5	164,5	184,6	87,7	64,4	40,5	47,1	90,6	990,4
2008		44,9	130,5	62,5	67,9	75,9	68,1			71,2	95,2	51,3	
2009	68,1	51,8	55,5	67,8	44,8	84,4	71,2	25,7	33,7	66,7	192,5	79,9	842,1
2010	56,1	102,5	42,8	10,5	58,1	36,1	55,9	75,8	92,3	83	109,9	67,2	790,2
2011	49,9	33,8	12,7	41,3	26,6	63,1	66,3	77,8	60,8	28,4	29,1	179,7	669,5
2012	58,0	21,5	59,7	87,8	34,3	71,8	117,8	37,7	51,0	145,5	88,0	142,9	916,0
2013	65,7	61,8	63,9	26,2	52,8	57,6	46,3	38,5	47,1	111,7	128,3	59,5	759,4
2014	99,3	75,8	29,6	60,8	82,9	56,9	149,4	97,7	34,3	41,1	43,1	84,5	855,4
2015	92,1	58,4	34,5	26,7	36,1	32,9	67,8	92	61,5	34,5	100,9	42,7	680,1
Moyenne :	61,3	58,4	53,9	42,7	55,7	65,8	83,2	71,9	48,8	64,0	90,5	88,2	823,7

CUMULS ANNUELS (en mm) 2006 à 2015



MOYENNES INTER-ANNUELLES (en mm) 2005 à 2015



J/M	Janvier	Février	Mars	Avril	Mai	Juin	Juillet	Aout	Sept.	Oct.	Nov.	Déc.
1	1,9	0,2	0,7	4,5	0,1	E 1.7	0	0	0,9	0	0,3	0,3
2	0,5	0*	1,5	2,5	0,7	0	E 5.5	0	0,1	0	0,2	0
3	14,1	0.1*	2,8	3,3	4,3	0	0	0,6	1,2	0	3,6	6,8
4	0,1	8.1*	0	1,4	E 15	0	0	0	0,3	0,1	2,4	0
5	0	0,5	0,1	0,1	E 2.9	0	E 0.7	0	0,1	9,7	9,2	0
6	0,2	0,1	0	0,1	E 3.5	0	E 2.6	0,1	0,1	11,1	5,5	0,3
7	2,5	0,4	0	0,1	0,1	0	0,1	0,1	2,1	6	0,2	0
8	22,7	0	0,2	0,1	0	0,6	1,1	0	0,9	0	0,2	3,9
9	3,2	0,1	0,1	0,1	0	0,1	0,1	0	0,2	0	0,6	0,1
10	1,4	0	0,2	3,2	0,1	0	0	0,2	0,1	0	1,3	9,8
11	4,7	0	0	0,9	0	6,3	0	E 4	0	0	0,3	9,8
12	E 18	0,1	0	0	0	12,8	2,3	E 1.1	0	1,2	1,3	0,3
13	31,6	6,6	0	0,1	0	0,1	8,4	E 4.8	3,2	1,8	3	0,3
14	11,2	4,6	0,1	0,1	E 8.5	0	5,9	E 5.8	50,2	2,8	E 19	0,2
15	8,8	0	0	0	0	0,1	1	0,2	E 22	4,7	0	8,5
16	2,7	1,7	0,2	0	E 1.1	0	0,1	0	6,6	1,5	E 11.3	1,5
17	31,4	0	0	0	0	9,4	2,4	E 1.3	1,9	4,6	E 4.2	2,6
18	17,1	0,1	0	0	1	0,1	0,9	E 3	E 10	1,4	2,1	0,3
19	0,9	8,4	0,3	0,2	0	0	2,4	0	0,4	E 2	E 26	0
20	0,1	26,4	0	0,1	E 2.6	E 2.9	E 4.3	E 0.6	0,1	E 1.3	3,2	2,1
21	0	0,4	0,9	0,3	0	E 1.6	0,1	0	5,9	12	4,1	8,6
22	0,1	12,5	0	0,1	0	E 19	0	0	E 23	0	3	4
23	E 8.1	4,4	0,1	0,1	0	0	0	E 6.5	1,8	0	E 2.8	0,6
24	0,1	10,1	2,4	0,5	E 0.8	0	E 33	E 17	3,1	0,6	E 12	7,2
25	3,2	7,5	0,1	1,1	0	0	1,4	E 16	0	0	0	0,8
26	2,9	E 16	4,9	0,2	0	0	E 11.5	E 14.5	0	0	0,5	0
27	0,4	0	0,3	0,1	0	0	E 3.6	E 10.5	0	5,3	3,9	0
28	5,2	6,9	4,3	0	0	0	E 3.8	0	0	1,1	24,3	1,1
29	3,4		11,3	2,4	E 5.5	0	0	E 33	0	0	E 6.5	0
30	1,3		4,5	1,2	0	0	0	2,3	0	0,1	22,4	6
31	5,9		0		13		0	9		0,3		0
Tot.	203,7	115,2	35	22,8	59,2	54,7	91,2	130,6	134,2	67,6	173,4	75,1

[Retour au sommaire](#)

Codes

- * Précipitations neigeuses
- E Précipitations estimées
- MQ Données manquantes
- Tr Traces (hauteur d'eau inférieure à 1/10 de millimètre)
- (Indique que la donnée est ventilée sur les quelques jours où cette parenthèse est ouverte
-) Indique la fin de la ventilation.

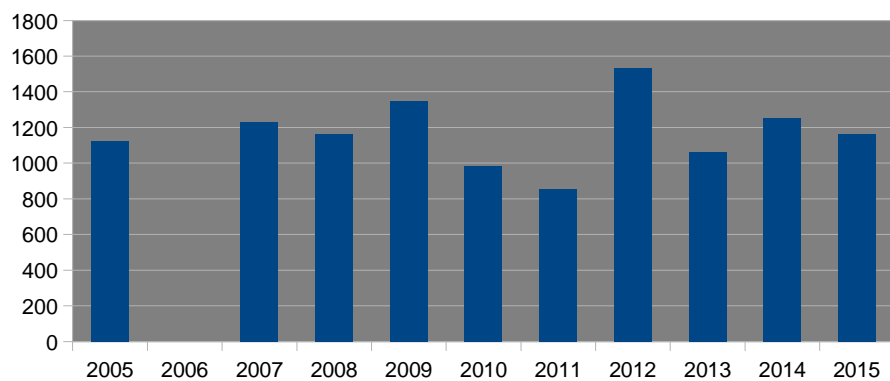
CUMULS ANNUELS ET MOYENNES INTER-ANNUELLES (en mm) 2005 à 2015

DESVRES

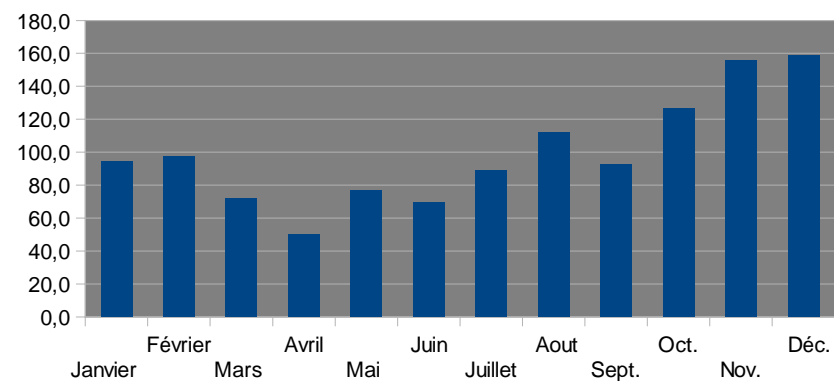
	Janvier	Février	Mars	Avril	Mai	Juin	Juillet	Aout	Sept.	Oct.	Nov.	Déc.	Total annuel
2005	64,4	96,4	50,2	108,2	75,4	40,8	119,9	84,8	103,2	130,9	109,41	138,4	1122,01
2006	34,8	117,6	83,8	29,1	167,6	60,4		291,5	28,9	156,4	132,6	235	
2007	105	122,9	94,6	3,6	111,5	137,1	167,2	83,1	155,5	50,7	84,7	115,5	1231,4
2008	105,2	69,2	157,1	71,2	93,3	38,6	51,2	114	153,4	108,5	116,1	85,6	1163,4
2009	107,8	77,5	73,9	56	47,8	107,6	96,1	23,8	53,1	146,4	371,8	187,2	1349
2010	56,8	125	63	19,2	64,5	45,9	32,9	123,3	114,5	110,8	144,1	84,6	984,6
2011	28	66	32,3	12,8	9,5	79,4	85	111,2	75,5	42,3	65,3	245,5	852,8
2012	78,1	31,3	94,4	143,3	44,0	121,9	109,0	49,5	102,1	281,5	208,2	271,7	1535
2013	89,4	40	54,2	46,6	85,4	42,9	57,5	46,6	88	178,4	176,4	156,4	1062
2014	167,3	212,5	53,8	37,7	82,4	32,4	79,8	176	13,2	117,2	128	153,3	1254
2015	203,7	115,2	35	22,8	59,2	54,7	91,2	130,6	134,2	67,6	173,4	75,1	1163

Moyenne :	94,6	97,6	72,0	50,0	76,4	69,2	89,0	112,2	92,9	126,4	155,5	158,9	1171,6
------------------	-------------	-------------	-------------	-------------	-------------	-------------	-------------	--------------	-------------	--------------	--------------	--------------	---------------

CUMULS ANNUELS (en mm) 2005 à 2015



MOYENNES INTER-ANNUELLES (en mm) 2005 à 2015



J/M	Janvier	Février	Mars	Avril	Mai	Juin	Juillet	Aout	Sept.	Oct.	Nov.	Déc.
1	E 1.7	0,1	1,4	E 7.1	0	2,4	E 0	0	0,1	0	0,1	0,9
2	E 1.2	0	2,2	E 1.6	0,3	4,8	E 2.3	0	3	0	0,1	0
3	E 11.7	0.1*	3,7	E 1.7	2,6	0,1	E 0.1	1	0,1	0	0,9	2,3
4	0,3	1.2*	0	E 1.3	8	0,1	E 0.5	0	0	0,1	0,5	0
5	0	0	0	E 0	4,4	2,9	E 11.3	0	0,1	E 10.2	E 5.8	0
6	0	4,5	0	E 0	0,3	0,1	E 0.1	0	0	E 8.2	E 6.2	0,5
7	E 1.8	9,3	0	E 0.1	0	0,1	E 0.2	0	0,4	E 5.4	0,3	0
8	E 20.9	7,1	0	E 0	1	0,1	E 3.2	0	0,1	0	0,2	2,6
9	E 2.4	6,2	0	E 0	0,4	0,1	E 0.1	0	0	0,2	0,2	0,1
10	E 2.5	4,4	0	E 1.6	0	0	E 0	0	0	0	0,3	E 3.9
11	E 2.4	11,4	1,3	E 0.8	0	0,1	E 0.1	5,2	0	0	0,2	E 12.2
12	E 5	0,1	0	E 0	0	1,5	E 1	0	0,1	1,2	0,3	0,2
13	E 46.8	1,5	0	E 0	0,1	0,1	E 8.2	3,6	E 5.9	0,1	2,4	0,1
14	E 12.6	1,2	0	E 0	E 11.1	0,1	E 2.7	0,1	E 14.5	0,6	E 31	0,1
15	15,7	6,1	0	E 0	0,1	0,1	E 1.3	5,9	E 8.5	E 5	0	E 7
16	0,9	6,4	0	E 0	0,5	0,1	E 0.1	0	5,1	0,6	E 12.4	E 2.2
17	E 6.9	10,3	0	E 0	0	3,9	E 0.5	1,7	0,2	E 3.7	2,5	0,4
18	E 11	9,3	0,1	E 0	1,2	0,3	E 1.3	E 3.1	E 13.5	0,6	E 8	E 0.3
19	0,1	E 6.3	E 0.7	E 0	2,7	0,1	E 0.5	0,2	0	1,2	10,4	0
20	0	E 17	0,1	E 0	0,8	2,2	E 2.9	E 2.4	0	0,5	3,2	2,5
21	0	2,7	E 0.7	E 0	0,3	2	E 0.1	0	E 4.4	1	11,6	8,9
22	0	E 11.3	0,1	E 0	0	17,3	E 0.1	0	E 19.6	0	3,3	3,8
23	E 3.3	E 13.9	0,2	E 0	0	0,3	E 0.1	E 4.1	0,1	0	0,4	1,8
24	0	E 10.1	E 4.5	E 0.5	0,3	0	E 10.1	E 20.9	E 1.4	0,3	E 7.1	2,8
25	2,9	25	E 1.2	E 0	0	0	E 10.5	E 12.4	0	0	0,1	0,9
26	0,8	15,3	E 2.9	E 0	0	0	E 8.3	E 15.6	0,1	0,1	0,1	0
27	0,6	0	E 0.2	E 0	0	0,1	E 0.3	E 7.1	0	5,4	1,3	0
28	4,6	0	E 7.5	0	0	0,1	E 0.8	0	0,1	1,1	E 19.3	0,5
29	E 6.1		E 11.5	0,8	E 12.4	0,1	E 0.2	E 9.8	0	0	E 8	0
30	1,3		E 4.3	0	0,2	0	E 0.1	0,2	0	0,1	0	4,3
31	1,1		E 1.1		E 12.5		0	E 7.9		0		0
Tot.	164,6	180,8	43,7	15,5	59,2	39,1	67	101,2	77,3	45,6	136,2	58,3

[Retour au sommaire](#)

Codes

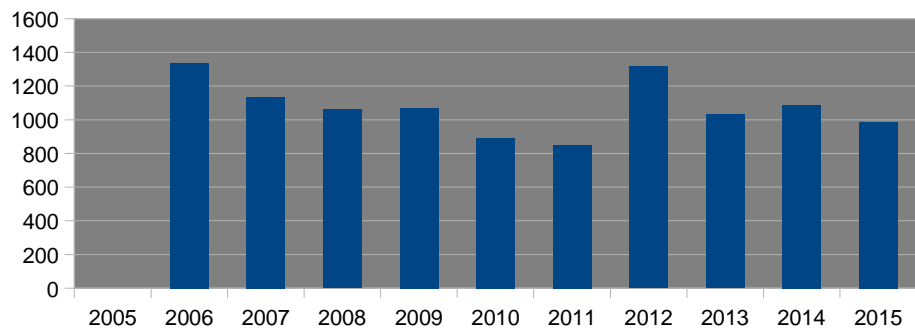
- * Précipitations neigeuses
- E Précipitations estimées
- MQ Données manquantes
- Tr Traces (hauteur d'eau inférieure à 1/10 de millimètre)
- (Indique que la donnée est ventilée sur les quelques jours où cette parenthèse est ouverte
-) Indique la fin de la ventilation.

CUMULS ANNUELS ET MOYENNES INTER-ANNUELLES (en mm) 2005 à 2015

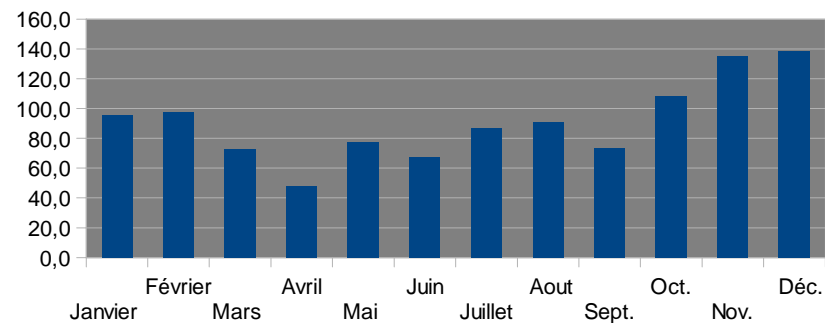
FAUQUEMBERGUES

	Janvier	Février	Mars	Avril	Mai	Juin	Juillet	Aout	Sept.	Oct.	Nov.	Déc.	Total annuel
2005	89,75	105,9		109,15	98,1	34,3	163,2	66,5	114,6	133,4	139,7	99,3	
2006	40,6	133,5	97,7	48,6	155,2	70	62	179,75	32,5	136,8	137,7	243,3	1337,65
2007	123,2	129,2	96,95	3,9	119,3	149,3	157,3	50,8	90,6	53,1	64,8	97	1135,45
2008	109,2	49,3	154,9	51,55	79,9	58,2	58,75	112,3	119,3	73,2	127,4	66,5	1060,5
2009	99,5	55,5	65	55,1	50,8	92,4	58,3	21,9	32,1	71,2	313,2	154,7	1069,7
2010	52	105,2	56,3	20,7	61,5	33,8	40,6	116,7	81,3	108,6	139,3	76,25	892,3
2011	79,4	62,3	19,7	22,9	5,4	84,9	74	127,3	62,9	20,2	46,5	244,3	849,8
2012	73,3	35,6	97,6	113,4	49,5	84,3	114,3	41,7	56,6	225,2	159,3	263,9	1314,7
2013	86,5	38,1	42,6	48,5	76,8	49,3	65,3	46,2	70,8	241,7	154,6	110,8	1031,2
2014	131,1	175,9	51,3	34,7	98,1	45,1	91,8	130,7	70,8	85,3	68,6	104,8	1088,2
2015	164,6	180,8	43,7	15,5	59,2	39,1	67	101,2	77,3	45,6	136,2	58,3	988,5
Moyenne :	95,4	97,4	72,6	47,6	77,6	67,3	86,6	90,5	73,5	108,6	135,2	138,1	1076,8

CUMULS ANNUELS (en mm) 2005 à 2015



MOYENNES INTER-ANNUELLES (en mm) 2005 à 2015



[Retour au sommaire](#)

J/M	Janvier	Février	Mars	Avril	Mai	Juin	Juillet	Aout	Sept.	Oct.	Nov.	Déc.
1	2,2	0,2	2,3	5,7	0	1,3	0	0,1	2,9	0	0,3	0,1
2	0,4	0	3,5	1,7	0,2	2,1	3,6	0	0,6	0	0,1	0
3	E 11.1	1.2*	6,7	1,9	2,7	0	0	0,5	3,2	0,1	2,3	6,3
4	0	7*	0	1,4	10	0	1,6	0	0,1	0,1	9,3	0,1
5	0	1.4*	0	0	3,3	0	19,9	0	0,4	E 10.5	E 6.9	0
6	0	0	0	0	4,4	0,1	0,1	0	0	10,5	E 4.8	1
7	2,2	0,1	0	0	0	0	0,5	0,1	1,3	8,5	0,7	0,1
8	27	0	0	0	0,9	0,1	2,1	0	0,7	0	0,5	E 8.8
9	5,3	0	0	0	0,2	0	0,1	0	0	0,3	1,3	0
10	2,5	0	0	4,1	0	0	0	0,2	0	0	2,6	9,8
11	5,2	0	0	1,9	0	7,8	0	3	0	0,1	0,7	8,4
12	12	0	0	0	0	7,4	1,7	0,4	0,1	1	0,5	0,9
13	27,3	4,9	0	0	0,1	0,1	E 5.1	3,3	2,5	1,7	6,2	1
14	9,4	2,2	0	0	10	0	1,8	4,6	E 34	2,3	20,2	0,5
15	16,2	0	0	0	0	0,1	E 4.2	0,1	E 15	4,4	0	E 8.8
16	2,6	1,5	0,1	0	1,3	0	0,1	0	E 11.6	E 1.4	14,3	0,9
17	32,3	0	0	0	0,1	8,5	2,2	1,2	2	4,7	5,9	2,8
18	16,5	0	0	0	1,5	0	0,9	E 2.9	12	2,6	2,9	0,5
19	1,2	8,2	0	0	3,7	0	3,1	0,2	0,1	0,7	26,3	0,1
20	0	25,9	0	0	0,5	3,9	4,3	1,1	0,1	1,5	5,7	2,7
21	0	1,2	0,8	0	0,1	2,3	0	0	8,8	E 10.5	5,5	14,9
22	0	9,6	0	0	0	E 17.8	0	0	15,6	0,1	3,3	3,8
23	5,2	4,1	0	0	0	0,1	0	E 6.6	2,6	0	E 5	0,7
24	0	7,1	0,7	0,1	1,1	0	21,6	E 15.9	4,7	1,1	9,9	5,1
25	2,7	4,6	0	1	0	0,1	0,1	13,3	0,1	0	0,3	0,4
26	2,5	15	0,8	0	0	0	8,1	15,8	0,1	0,1	0,5	0
27	0,4	0	0,2	0	0	0,1	0,8	11,9	0	4,5	E 3.8	0
28	6,8	5,3	6,4	0	0	0	1,3	0	0	1,1	E 29	1,1
29	3,2		13,2	1,3	9,2	0	0	E 47	0	0	5,6	0
30	0,3		7,5	0	1,6	0	0,1	10,6	0	0	11,6	5,9
31	5,6		0		11,1		10,5	8,7		0		0
Tot.	200,1	99,5	42,2	19,1	62	51,8	93,8	147,5	118,5	67,8	186	84,7

[Retour au sommaire](#)

Codes

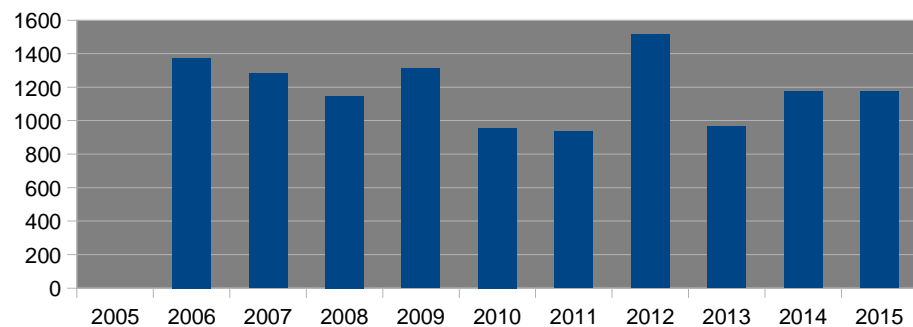
- * Précipitations neigeuses
- E Précipitations estimées
- MQ Données manquantes
- Tr Traces (hauteur d'eau inférieure à 1/10 de millimètre)
- (Indique que la donnée est ventilée sur les quelques jours où cette parenthèse est ouverte
-) Indique la fin de la ventilation.

CUMULS ANNUELS ET MOYENNES INTER-ANNUELLES (en mm) 2005 à 2015

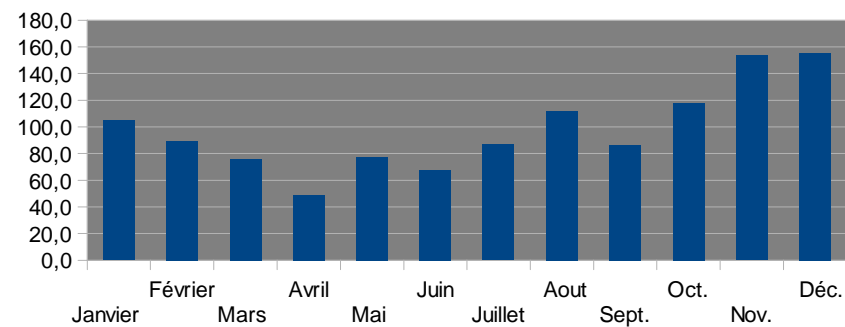
HENNEVEUX

	Janvier	Février	Mars	Avril	Mai	Juin	Juillet	Aout	Sept.	Oct.	Nov.	Déc.	Total annuel
2005				118,8	79,8	44,8	97,2	78,2	93,4	86,7	106,8	128,9	
2006	40,3	108,2	80,7	29,6	143,9	61,5	42,8	293,9	34,2	142,4	165	233,5	1376
2007	116,6	103,4	96,3	3	135	141,4	207,1	79,7	141,5	55,1	82,6	121,3	1283
2008	109,4	61,8	157,1	69,8	95,5	42	77,4	126,9	119,3	106,3	123,2	58,6	1147,3
2009	92,8	66,5	86	54,5	47,1	110,3	113,9	24,5	56,9	122,9	348,2	187,6	1311,2
2010	63,8	110,1	67,5	14,4	61,1	40,1	25,6	136,7	117,7	98,2	145,7	76,3	957,2
2011	103,3	64,7	25,4	15,1	9,3	76,5	74,9	112,4	81,5	45,2	54,2	271,3	933,8
2012	91,9	37,9	101,3	127,3	51,3	110,7	105,3	45,1	90,6	284,4	198,8	269,6	1514,2
2013	87,7	41,2	40,9	41,8	82,4	34,3	58,5	42,1	78,8	171,9	161,5	125,8	966,9
2014	141,5	204,3	60,3	44,7	86,7	33	57,4	145,4	17	114,1	115,9	152,6	1172,9
2015	200,1	99,5	42,2	19,1	62	51,8	93,8	147,5	118,5	67,8	186	84,7	1173
Moyenne :	104,7	89,8	75,8	48,9	77,6	67,9	86,7	112,0	86,3	117,7	153,4	155,5	1183,6

CUMULS ANNUELS (en mm) 2006 à 2015



MOYENNES INTER-ANNUELLES (en mm) 2005 à 2015



[Retour au sommaire](#)

J/M	Janvier	Février	Mars	Avril	Mai	Juin	Juillet	Aout	Sept.	Oct.	Nov.	Déc.
1	2,3	0,1	E 0.5	12,6	0	0,1	0	0,1	2,8	0,1	0,4	0,8
2	E 2.3	0	E 3.3	1,1	E 3.5	0	2,6	0	7,1	0,1	0,1	0
3	E 14	0,1	E 3.2	3,4	E 0.8	0,1	0	3,5	0,2	0,2	0,7	3,3
4	0,3	2,2	0	1,4	E 15	2,2	0,5	0	0	0,1	0,9	0
5	0	0,2	0	0,1	E 6	0,2	E 7.4	0	0,1	10,8	3,8	0
6	0,3	0	0	0,3	E 0.7	0	0,1	0	0	5,4	3,3	0,1
7	1,8	1,2	0	0	E 0.2	1,2	0,2	0	1,9	4,1	0,3	0,1
8	17,5	0,2	0	0,2	E 0.2	0,2	3,2	0	0,5	0,1	0,5	2,2
9	3,1	0	0	0,1	E 0.4	0	0	0	0,2	0,3	0,2	0,1
10	3,9	0	0	1	E 0	0	0	0	0,1	0,3	0,3	3
11	2,3	0	0	0,6	E 0.1	0	0	3,5	0	0,1	0	6,2
12	12,2	0	0	0	0	0	0,2	0	0,9	0,9	0,5	0,4
13	31,8	3,1	0	0	E 0.1	3,1	E 3.1	7,2	7,9	0,6	2,9	0,2
14	17,1	1,9	0	0	E 11	1,9	0,2	2	16,7	2,6	16,7	0,3
15	15,2	0,2	0	0	E 0.1	0,2	0,7	0	7,4	5,6	0	7,5
16	0,7	2,2	0	0	0	2,2	0,1	0	7,8	1,5	10,4	2
17	5,8	0,5	0	0	0	0,5	0,9	4,2	1,1	5,9	3,7	0,6
18	14,1	0,3	0	0	E 0.9	0,3	1,2	2,6	9,3	1,2	5,9	0
19	0,3	5,5	0	0,2	E 7.1	5,5	0,9	0,2	0,3	3,8	16,1	0
20	0,2	18,3	0	0,2	E 0.4	18,3	3	0,4	0,3	1,1	4,3	0
21	0	1,1	0	E 0.1	0	1,1	0	0,1	3,3	E 5.1	21,2	E 2.1
22	0,2	9,8	0	E 0.2	0	9,8	0,2	0	18	0,1	2,7	0
23	0,1	11	0	E 0.1	0	11	0	0	0,1	0	0,2	1,3
24	0,2	7,2	E 7.8	E 0.2	E 0.1	7,2	E 10.5	E 27.5	1,6	0,8	7,7	2
25	1,1	3,8	E 3	E 0.3	0	3,8	E 2.3	9,3	0,1	0,1	0,2	1
26	0,7	0	E 1.3	E 0.5	0	0	E 0.8	11,9	0,3	0,3	0,2	0
27	0,4	0	0	E 0.1	0	0	0	6,7	0,2	7,6	2,3	0
28	4,4*	0	E 6.5	E 0	E 0.2	0	0	0,1	0,2	2,2	18,6	0,4
29	5*		E 11.6	E 1.7	E 8.5		0	4,7	0,1	0	4,5	0
30	1,7		3,9	E 0.1	E 0.2		0,2	0,6	0	0,2	0,1	4
31	0		0,4		E 1.2		0	8,4		0		0
Tot.	159	68,9	41,5	24,5	56,7	68,9	38,3	93	88,5	61,2	128,7	37,6

[Retour au sommaire](#)

Codes

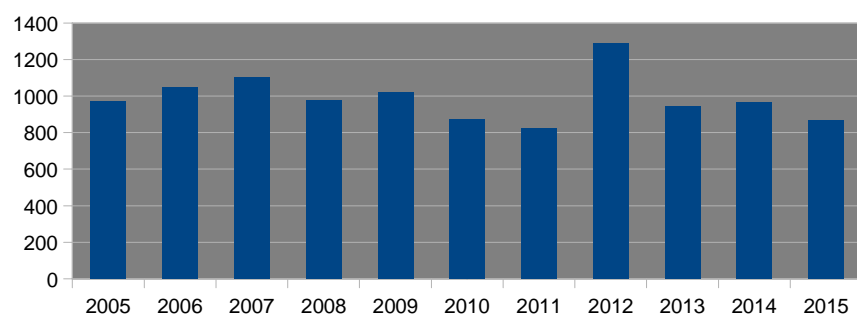
- * Précipitations neigeuses
- E Précipitations estimées
- MQ Données manquantes
- Tr Traces (hauteur d'eau inférieure à 1/10 de millimètre)
- (Indique que la donnée est ventilée sur les quelques jours où cette parenthèse est ouverte
-) Indique la fin de la ventilation.

CUMULS ANNUELS ET MOYENNES INTER-ANNUELLES (en mm) 2005 à 2015

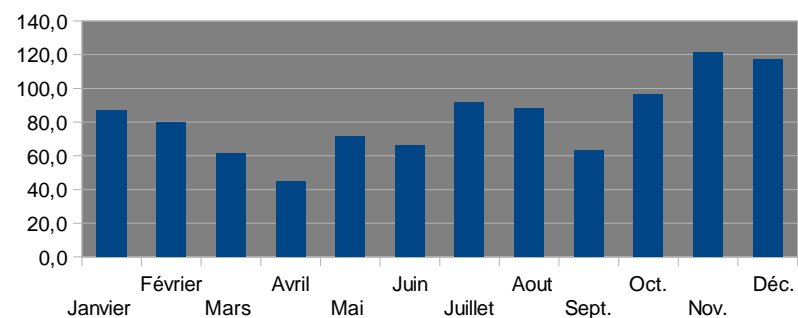
HERBELLES

	Janvier	Février	Mars	Avril	Mai	Juin	Juillet	Aout	Sept.	Oct.	Nov.	Déc.	Total annuel
2005	74,4	86,8	34,9	87,2	81,3	24,3	168	98,8	51,3	93,9	94	74,9	969,8
2006	24,8	103,5	60,4	34,7	143,9	54,9	55,3	154	31,1	110,6	93,2	180,6	1047
2007	99	122,6	89,4	9,9	126,4	119,5	164,1	63,3	96,1	49,8	58	103,1	1101,2
2008	100,2	44,6	136,2	47,9	76,8	63,4	67,1	105,9	111,3	47,8	110,3	65,6	977,1
2009	79,6	56,6	54,3	55,5	33,4	83,5	66,5	29,8	48,7	96,7	309,3	109,6	1023,5
2010	53,1	94,5	53,1	14,3	54,9	57,3	46,7	110,8	70,2	100,3	134,3	81,8	871,3
2011	80,6	60,9	16,2	17,1	13	70,8	81,6	119,8	63,6	34,7	52,5	213	823,8
2012	69,5	32,6	100,9	131,4	44,5	98,0	141,3	43,2	57,3	202,2	139,7	227,8	1288,4
2013	93,7	47,1	42	36	72,1	47,7	61,3	39,9	57,3	197	154,7	96,6	945,4
2014	121,7	160,8	44,3	32,6	83	39,1	119,9	112,1	22	70,2	60,4	100,8	966,9
2015	159	68,9	41,5	24,5	56,7	68,9	38,3	93	88,5	61,2	128,7	37,6	866,8
Moyenne :	86,9	79,9	61,2	44,6	71,5	66,1	91,8	88,2	63,4	96,8	121,4	117,4	989,2

CUMULS ANNUELS (en mm) 2005 à 2015



MOYENNES INTER-ANNUELLES (en mm) 2005 à 2015



[Retour au sommaire](#)

J/M	Janvier	Février	Mars	Avril	Mai	Juin	Juillet	Aout	Sept.	Oct.	Nov.	Déc.
1	1,5	0,5	2,3	5,8	0	1,8	0	0,1	7,2	0,1	0,4	2,4
2	0,4	0	3,5	0,7	0,1	2,6	1,8	0	8,3	0	0,1	0
3	9,8	0	4,4	5,2	5,2	0	0	1,3	0,1	0,1	1,3	2,2
4	0,3	E 4.3	0	0,9	13,5	0	0,1	0	0	0	4	0
5	0	0	0	0	2,4	2,2	E 11.8	0	0	9,6	4,4	0
6	0	0	0	0,4	2,2	0	0	0	0	10	3,2	0,1
7	1,5	0	0	0	0	0	0	0	0,3	2,5	0,2	0,1
8	16,3	0	0	0	1,7	0	2,3	0	0,1	0	0,8	1,1
9	2,2	0	0	0	0,1	0	0	0	0,4	0,2	0,1	0
10	1,6	0	0	0	0	0	0	0	0	0	0,1	E 2.3
11	2,8	0	0	1,1	0	4,5	0	1,5	0	0	0	E 16.8
12	1,4	0	0	0	0	0	0,7	0	0	0	1,5	0,8
13	14,2	E 3.5	0	0	0	0	1,9	42,1	20,5	0	2,8	0
14	14	E 7	0	0	12,3	0	0,5	2	4,8	0,9	6,5	0,4
15	8,9	0	0	0	0	0	0,5	4,5	5,6	5,9	0	8,5
16	0,1	0	0	0	0	0	0	0	3,1	0,5	14,4	1,8
17	0	0	0	0	0	4,8	0,8	4,8	2,5	0,5	4,9	1,4
18	3,9	0	0	0	2,1	1,3	4,6	4	3,5	0,1	0,8	0,1
19	0,2	0	0	0	9,6	0	0,7	0,3	0,3	0,4	15,7	0
20	0	20,7	0	0	0	0,6	2,6	0,9	0,2	0,3	7,6	0
21	0	1,4	0,2	0	0	3,5	0	0	6,4	E 3.4	E 23.4	5,9
22	0	E 8.5	0	0,1	0	11,8	0,2	0	6,1	0	E 9.7	1,5
23	0	E 5.8	0	0	0	0	0	E 2.5	0	0	0	0,4
24	0	E 9.4	E 8.7	0	0,1	0	19	E 30.8	0,7	0,2	E 8.1	1,1
25	0,6	2,3	0,6	3,3	0	0	5,8	3,2	0	0	0,2	0
26	1,3	8,5	1,4	5,9	0	0	8,3	4,9	0,2	0,2	0	0
27	0,2	0	0,1	0	0	0	0,3	4,6	0,1	9,6	0,5	0
28	5,7*	0	7,3	0	0,1	0	1,3	0,1	0,1	3,3	E 11.2	0
29	2,7		12,1	E 3.3	3,6	0	0	0	0,1	0,1	E 12.1	0
30	0		3	0	0	0	0,6	0,3	0	0	28,7	0
31	0		0		9		0	0		0		0
Tot.	89,6	71,9	43,6	26,7	62	33,1	63,8	107,9	70,6	47,9	162,7	46,9

[Retour au sommaire](#)

Codes

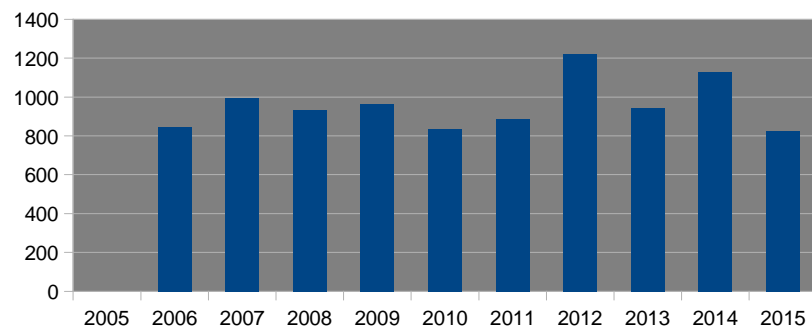
- * Précipitations neigeuses
- E Précipitations estimées
- MQ Données manquantes
- Tr Traces (hauteur d'eau inférieure à 1/10 de millimètre)
- (Indique que la donnée est ventilée sur les quelques jours où cette parenthèse est ouverte
-) Indique la fin de la ventilation.

CUMULS ANNUELS ET MOYENNES INTER-ANNUELLES (en mm) 2005 à 2015

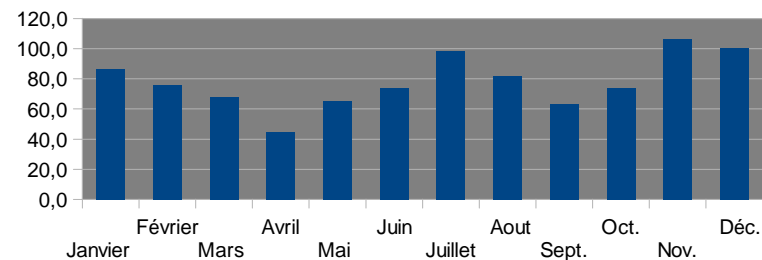
OURTON

	Janvier	Février	Mars	Avril	Mai	Juin	Juillet	Aout	Sept.	Oct.	Nov.	Déc.	Total annuel
2005									24,5	2,5		18,1	
2006	29	100,3	74,8	30,6	136,4	64,6	55,7	103	24,4	59,6	37,5	131,4	847,3
2007	114,3	109,3	82,2	0,7	48,6	110	153,3	84,1	75,1	47,9	51,1	117,7	994,3
2008	84,5	39,7	134,3	50,2	52,5	75	71,7	106,4	89,4	75,7	102,3	50,7	932,4
2009	79,2	53,9	64,9	68,6	39,6	82,3	104,9	34,6	40,6	80,6	222,9	92,5	964,6
2010	59,7	113	58,6	14,5	60,4	43,8	47,6	89,9	100,9	91,3	121,9	32,7	834,3
2011	102,1	53,6	17,3	47,4	33,1	79	86,1	82,8	82,7	43,3	33	225,8	886,2
2012	92,4	26,3	94,4	116,3	39,0	83,7	156,7	53,2	69,0	183,8	124,9	183,2	1222,9
2013	85,9	79	56,8	38,1	82,6	89	47,2	32,3	63,1	126,4	161	80,5	941,9
2014	129,5	113,4	51,1	56,2	98,9	75,3	195,9	126,8	54,9	51,6	50,1	123,7	1127,4
2015	89,6	71,9	43,6	26,7	62	33,1	63,8	107,9	70,6	47,9	162,7	46,9	826,7
Moyenne :	86,6	76,0	67,8	44,9	65,3	73,6	98,3	82,1	63,2	73,7	106,7	100,3	957,8

CUMULS ANNUELS (en mm) 2006 à 2015



MOYENNES INTER-ANNUELLES (en mm) 2005 à 2015



[Retour au sommaire](#)

J/M	Janvier	Février	Mars	Avril	Mai	Juin	Juillet	Aout	Sept.	Oct.	Nov.	Déc.
1	E 2.5	0,8	1	6,9	0	0,5	0,2	0	0,8	0	0,2	0
2	E 4.5	0	5	0,9	0	1,4	2,6	0	1,2	0,1	0	0
3	E 6.5	0*	3,5	3,9	2,3	0	0	3,3	1	0	0,6	2,9
4	0	1*	0	1,4	15,4	0	0,6	0	0	0,1	1,8	0
5	0	0,9	0	0,1	3,1	0,3	E 10.5	0	0,6	9,5	2	0
6	0	2,2	0	0,1	1,1	0	0	0	0	2	1,1	0
7	0,4	1,4	0	0	0	0	0	0	2,2	1	0,7	0
8	12,5	2,3	0	0,1	0,6	0	3,2	0	0,1	0	0,2	1,2
9	0,1	0,6	0	0,1	0	0	0	0	0,1	0,2	0	0
10	1,4	3,9	0,1	0,4	0	0	0	0	0	0	0	2,5
11	1,8	0,3	0	0,5	0	E 2.5	0	1,8	0	0,1	0	4,9
12	11,3	0	0,1	0	0	5,6	0	0,1	0,1	0,5	0,4	0,1
13	24,5	3,8	0	0	0	0	0,6	12,9	6,3	0,7	2,3	0
14	15	1,2	0	0	12,8	0	0	5	14,2	1,7	E 13.5	0
15	8,5	0,1	0,1	0	0,1	0	0,2	0	7,7	4,7	0	E 8.5
16	0,7	2,8	0,1	0	0	0	0,5	0	9,9	0,7	5,8	0
17	6	0,2	0	0	0	5,7	0,8	4,4	0,7	5,3	3,4	0
18	11,2	0	0	0	0,4	0,7	E 2.5	1,1	7,5	1,3	0,6	0
19	0,9	E 3.5	0,3	0	2,2	0	2,6	0,7	0,1	1,5	E 16.5	0
20	0,1	E 19.5	0	0	0	5,4	0,4	0,7	0,1	0,8	13,9	2,3
21	0	E 7.5	0,7	0	0	1,7	0	0	1,6	E 3.5	11,7	5,8
22	0,1	E 3.5	0	0,1	0	9,6	0	0	11,8	0,1	4,1	2,2
23	2,5	E 3.5	0,1	0	0,3	0,1	0	E 13.5	0	0	1,2	0,1
24	0	2,6	6,4	1,5	0,2	0	E 26.5	12,3	1,2	0,6	7,2	3,1
25	0,7	2,9	4,8	0,1	0	0	1,2	E 8.5	0	0,1	0,4	0,3
26	0,4	5,3	1,6	1,6	0	0	E 13.5	E 9.5	0,1	0,1	0,1	0
27	0,1	0	0	0	0	0	E 3.5	1,4	0,1	5,4	1,4	0
28	1,7	0	1,2	0	0	0	0	0	0,1	2,2	E 21.5	0,2
29	5,8		8,9	0,4	E 15.5	0	0	E 38.5	0	0	E 10.5	0
30	0,4		1,5	0	0,4	0	0,1	0,4	0	0	0	2,4
31	0		1		E 2.5		0	8		0		0
Tot.	119,6	69,8	36,4	18,1	56,9	33,5	69,5	122,1	67,5	42,2	121,1	36,5

[Retour au sommaire](#)

Codes

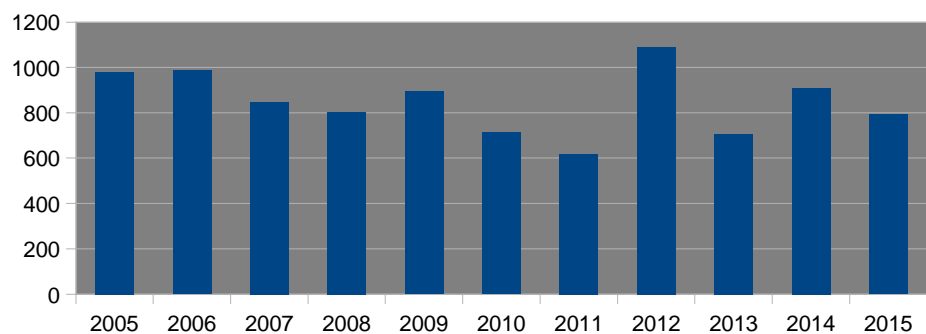
- * Précipitations neigeuses
- E Précipitations estimées
- MQ Données manquantes
- Tr Traces (hauteur d'eau inférieure à 1/10 de millimètre)
- (Indique que la donnée est ventilée sur les quelques jours où cette parenthèse est ouverte
-) Indique la fin de la ventilation.

CUMULS ANNUELS ET MOYENNES INTER-ANNUELLES (en mm) 2005 à 2015

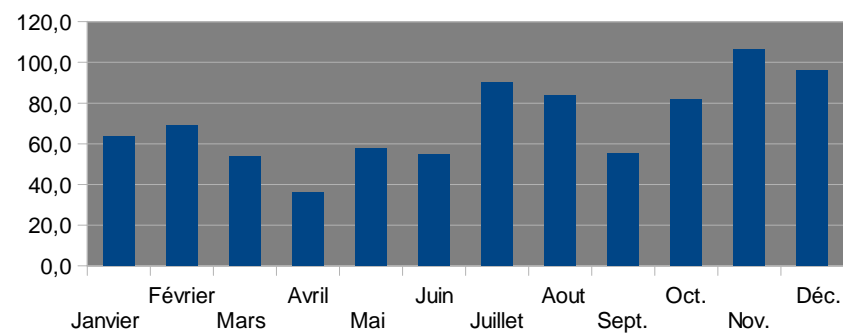
SAINT OMER

	Janvier	Février	Mars	Avril	Mai	Juin	Juillet	Aout	Sept.	Oct.	Nov.	Déc.	Total annuel
2005	57	69,2	31,5	73,5	72,9	47	171,3	103,5	58,7	96,3	104,5	94	979,4
2006	27,4	101,4	55,8	24,5	116,4	56,6	34,1	185	32	113,4	108,6	131,3	986,5
2007	81,9	81,2	67,6	1	76	87,2	116,3	33,5	123,7	39,8	48,5	90	846,7
2008	69,9	38,9	106,4	40,5	59	57,8	83,5	85,4	68,9	43,8	101,2	46,9	802,2
2009	70,9	49,3	49,6	48,3	34,9	76,1	89,4	24,1	18,9	64,1	246,7	121,5	893,8
2010	59,6	88,2	38,4	14,4	48,5	36,4	37,9	78,1	78,4	77,5	107,5	48,4	713,3
2011	49,6	41,2	17,1	15,3	10,2	60,4	68,4	89	37	26,2	36,3	166,8	617,5
2012	45,6	34,8	92,5	107,0	35,0	84,6	111,3	24,4	52,5	185,0	137,0	181,5	1091,2
2013	36,5	46	50,5	23	55,2	32,2	55,9	37,4	45,9	138,3	112,3	73,1	706,3
2014	81,7	140,3	44,2	32,2	69,5	29,6	154,5	140,9	26,6	74,6	47	68	909,1
2015	119,6	69,8	36,4	18,1	56,9	33,5	69,5	122,1	67,5	42,2	121,1	36,5	793,2
Moyenne :	63,6	69,1	53,6	36,2	57,7	54,7	90,2	83,9	55,5	81,9	106,4	96,2	849,0

CUMULS ANNUELS (en mm) 2005 à 2015



MOYENNES INTER-ANNUELLES (en mm) 2005 à 2015



J/M	Janvier	Février	Mars	Avril	Mai	Juin	Juillet	Aout	Sept.	Oct.	Nov.	Déc.
1	2,8	0,1	0,6	4,4	0	1	0	0	0,9	0,1	0,2	0
2	0,6	0,1	2,3	2,5	0,2	2,4	3,4	0,1	0,4	0,2	0,3	0
3	13,8	0,4	3,8	3,2	2,5	0,1	0	0	0,5	0,2	4,2	5,4
4	0,1	E 10	0	1,3	12,8	0	1	0	0,3	0	4,1	0
5	0	1,1	0,2	0	4,2	0	22,6	0	0,1	13,2	9,1	0
6	0,2	0	0,2	0,2	4,2	0,1	0	0	0,1	9,2	5,4	0,4
7	2,6	0,3	0	0	0	0,1	0,6	0,1	0,9	8,2	0,2	0,1
8	23,3	0	0,2	0,1	0,8	0	1,2	0	0,9	0,1	0,3	6,1
9	2,1	0,1	0	0,1	0,3	0	0,1	0	0,2	0,1	0,5	0,2
10	0,6	0	0	3,6	0	0	0	0,2	0,3	0,2	1,4	10
11	4,4	0	0,2	1	0	E 7.2	0,1	3,8	0	0,2	0,6	5,9
12	22	0	0,2	0	0,1	3,5	2,2	1,2	0,1	1,9	0,8	0,4
13	24,8	5,7	0	0,1	0,1	0,1	7,2	9,8	2,5	1,5	3	0,4
14	11,5	3,2	0	0,1	9,8	0	8	1,4	E 37	5,7	18,8	0,3
15	13,2	0	0	0	0	0,1	2,5	0	16,2	4,7	0	9
16	4,3	2,1	1,2	0	1,7	0	0,1	0,1	E 18.3	1,8	11,9	1,2
17	37,3	0	0	0	0	8,4	1,8	1,5	0	4,6	4,4	3
18	20,7	0,1	0,1	0	2	0,2	1,5	2,5	26,6	3,1	3,8	0,3
19	1,4	10,1	0,1	0,1	2,9	0	2,6	0,2	0	0,4	E 22	0
20	0,1	29,5	0	0,1	1,8	2,7	4,7	1,4	0,1	0,8	6,3	1,5
21	0	0,2	0,9	0,2	0	2,7	0	0,2	E 10.7	14,2	4,6	E 12.1
22	0,1	13,1	0	0,2	0	17,1	0,1	0	E 20.2	0,1	3,7	3,1
23	2,6	4,5	0,1	0	0	0,2	0	0	E 2.6	0	3,3	0,4
24	0	9,2	2,2	0,3	0,6	0	27,4	8,3	4,9	1,3	14,6	4,4
25	3,8	9,6	0	0,8	0	0	0,9	E 15.1	0,2	0,1	0,5	0,8
26	1,6	17,3	4,6	0,1	0	0	E 9	14,8	0,1	0,2	0,7	0
27	0,6	0	0,3	0	0	0,1	0,2	E 13.6	0,2	5,3	4,3	0,1
28	5,1	6,6	3,6	0,1	0	0	E 1.7	0,1	0,3	2,6	24,2	1,1
29	3		10,6	1,1	5,2	0,1	0	28,2	0,2	0	E 7.5	0
30	0,9		5	0	2,5	0	0,1	5,6	0	0,1	11	6,6
31	6		0		10,7		11,4	6,7		0		0
Tot.	209,5	123,3	36,4	19,6	62,4	46,1	110,4	114,9	144,8	80,1	171,7	72,8

[Retour au sommaire](#)

Codes

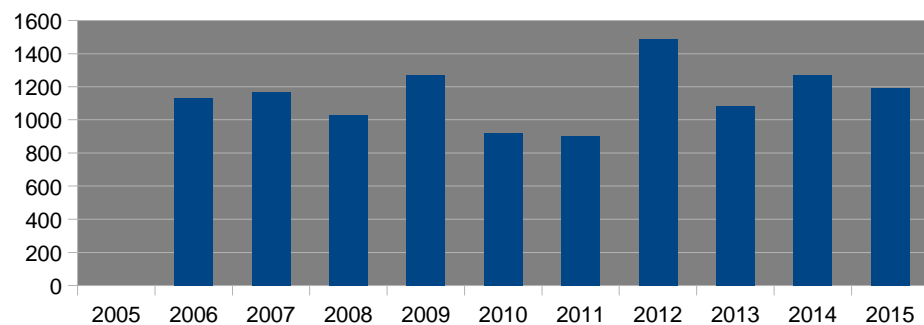
- * Précipitations neigeuses
- E Précipitations estimées
- MQ Données manquantes
- Tr Traces (hauteur d'eau inférieure à 1/10 de millimètre)
- (Indique que la donnée est ventilée sur les quelques jours où cette parenthèse est ouverte
-) Indique la fin de la ventilation.

CUMULS ANNUELS ET MOYENNES INTER-ANNUELLES (en mm) 2005 à 2015

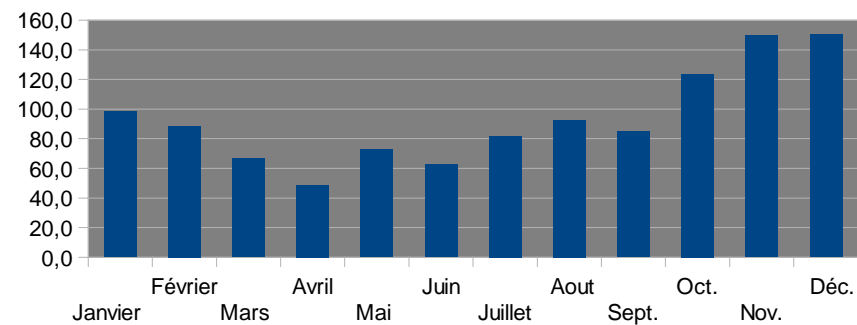
WIRWIGNES

	Janvier	Février	Mars	Avril	Mai	Juin	Juillet	Aout	Sept.	Oct.	Nov.	Déc.	Total annuel
2005	53,7	48,4	37,6	89,9	68,7	17,9	56,3	85,9	102,2	45,7		108	
2006	35	90,7	68,3	24,7	125,4	52,9	38,1	192,3	23,2	141,6	118,7	223,5	1134,4
2007	98,9	96,6	77	3,2	110,1	148,7	171,5	76,2	119,6	66,4	83,8	113,1	1165,1
2008	98,1	55,6	144,5	76,4	87,5	35,4	60,4	82,2	122,9	95,6	111,9	60,9	1031,4
2009	98,1	66,6	75,6	61,5	50,6	90,4	108,3	21,2	51,1	145,8	319,5	184,3	1273
2010	57,8	114,9	63,1	17,5	62,9	28,6	29,5	128,1	84,1	109	139,5	85	920
2011	99,7	66	28,5	18,8	10,7	77,1	74	105,1	87,2	43,1	59	235,1	904,3
2012	72,0	24,6	87,9	143,8	41,8	121,4	102,0	44,9	86,1	306,0	197,9	258,2	1486,6
2013	100,4	61,3	48,5	42,7	90,8	39,7	61,2	42,5	86,6	180,8	178,2	151,1	1083,8
2014	160,9	224,4	65,7	37,1	88,5	30,9	90,3	128	24,8	146,2	116,2	161	1274,0
2015	209,5	123,3	36,4	19,6	62,4	46,1	110,4	114,9	144,8	80,1	171,7	72,8	1192,0
Moyenne :	98,6	88,4	66,6	48,7	72,7	62,6	82,0	92,8	84,8	123,7	149,6	150,3	1146,5

CUMULS ANNUELS (en mm) 2006 à 2015



MOYENNES INTER-ANNUELLES (en mm) 2005 à 2015



[Retour au sommaire](#)

5 - CONCLUSION

En 2015, les cumuls de pluie sont les plus importants sur la côte d'Opale, les bassins versants de l'Aa et de la Liane et les plus faibles entre les villes de Lens, Douai et Arras et sur la plaine de la Lys.

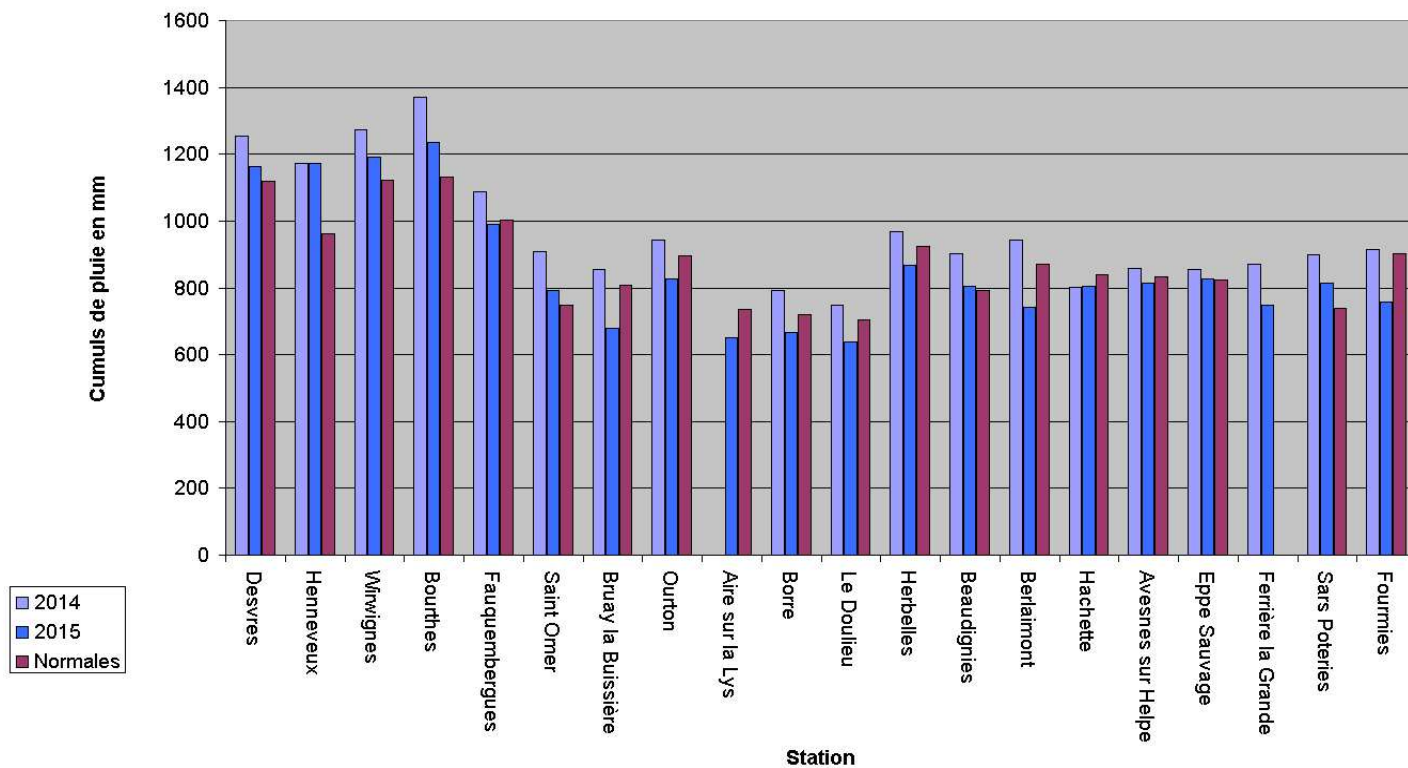
Les cumuls de pluie sont homogènes entre la région de Béthune et l'ouest d'Arras et entre la région lilloise et la ville de Valenciennes et l'Avesnois.

En 2015, le cumul de pluie annuel est supérieur aux normales saisonnières sur la côte d'Opale à l'exception de l'ouest du bassin versant de l'Aa ainsi qu'à l'ouest et au sud de l'Avesnois. Il est inférieur aux normales sur les bassins versants de la Lawe et de la Lys.

En 2015, le cumul de pluie annuel est inférieur aux cumuls de pluie de l'année 2014 sur la quasi-totalité du bassin Artois-Picardie.

Comme les années précédentes, les valeurs importantes sont réparties sur les bassins versants de la Liane, de l'Aa et de la Lawe.

Evolution des cumuls annuels 2015 et Comparaison avec 2014 et aux normales



Les valeurs du cumul de pluie moyen de l'année 2015 a baissé de 100 millimètres par rapport aux valeurs hautes et basses de l'année 2014 sur le bassin Artois-Picardie.

Les valeurs du cumul de pluie moyen et la répartition des cumuls de pluie en 2015 sont quasi les mêmes que pour les années 2010 et 2013.

Les cumuls de pluie sont les mêmes que pour les années 2008 et 2009 pour les valeurs hautes, mais en baisse de 100 mm pour les valeurs basses de l'année 2009.

Direction régionale de l'environnement, de l'aménagement et du logement
44 rue de Tournai BP 259 - 59019 Lille cedex
Tél : 03 20 19 48 48
Fax : 03 20 13 48 78
www.nord-pas-de-calais-picardie.developpement-durable.gouv.fr