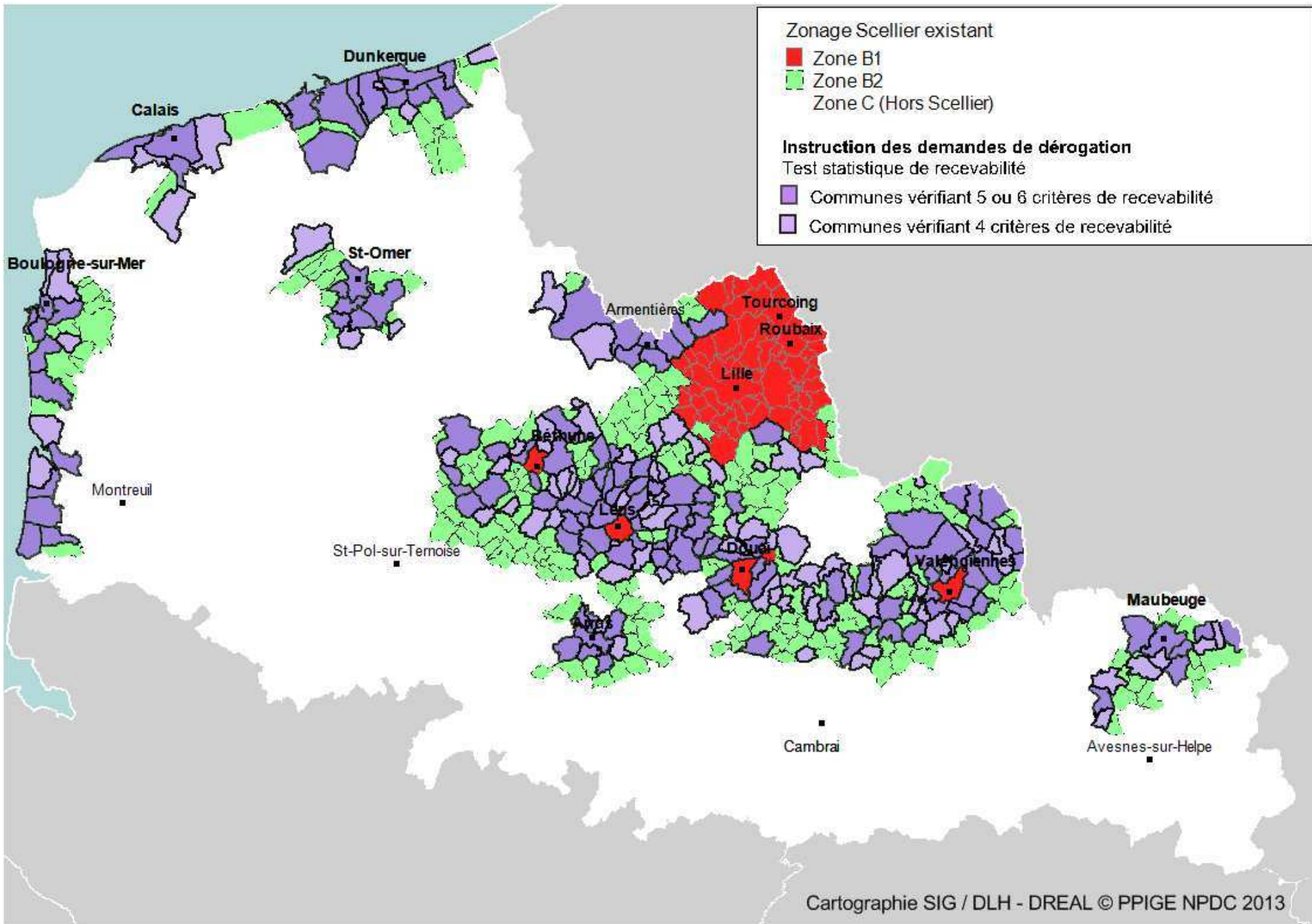


**ANNEXE 1 : Liste des communes B2 faisant l'objet d'un avis favorable après examen par les bureaux de CRH du 03 et 10 juin 2013**

Commune	EPCI	Code INSEE
CARVIN	CA d'Hénin Carvin	62215
HENIN-BEAUMONT	CA d'Hénin Carvin	62427
BRUAY-LA-BUISSIERE	CA de l'Artois	62178
DOUVRIN	CA de l'Artois	62276
DENAIN	CA de la Porte du Hainaut	59172
LIEVIN	CA de Lens - Liévin	62510
ARQUES	CA de Saint Omer	62040
BLENDÉCQUES	CA de Saint Omer	62139
LONGUENESSE	CA de Saint Omer	62525
SAINT-MARTIN-AU-LAERT	CA de Saint Omer	62757
SAINT-OMER	CA de Saint Omer	62765
WIZERNES	CA de Saint Omer	62902
ANZIN	CA de Valenciennes Métropole	59014
AULNOY-LEZ-VALENCIENNES	CA de Valenciennes Métropole	59032
CONDE-SUR-ESCAUT	CA de Valenciennes Métropole	59153
MARLY	CA de Valenciennes Métropole	59383
ONNAING	CA de Valenciennes Métropole	59447
SAINT-SAULVE	CA de Valenciennes Métropole	59544
BOULOGNE-SUR-MER	CA du Boulonnais	62160
LE PORTEL	CA du Boulonnais	62667
SAINT-MARTIN-BOULOGNE	CA du Boulonnais	62758
CALAIS	CA du Calaisis	62193
COULOGNE	CA du Calaisis	62244
SANGATTE	CA du Calaisis	62774
SIN-LE-NOBLE	CA du Douaisis	59569
AULNOYE-AYMERIES	CA Maubeuge Val de la Sambre	59033
JEUMONT	CA Maubeuge Val de la Sambre	59324
LOUVROIL	CA Maubeuge Val de la Sambre	59365
MAUBEUGE	CA Maubeuge Val de la Sambre	59392
LILLERS	CC Artois Lys	62516
ANICHE	CC Cœur d'Ostrevent	59008
SOMAIN	CC Cœur d'Ostrevent	59574
NOEUX-LES-MINES	CC de Noeux et Environs	62617
TEMPLEUVE	CC du Pays de Pévèle	59586
BAILLEUL	CC Monts de Flandre - Plaine de la Lys	59043
NIEPPE	CC Monts de Flandre - Plaine de la Lys	59431
ACHICOURT	CU d'Arras	62004
ANZIN-SAINT-AUBIN	CU d'Arras	62037
ARRAS	CU d'Arras	62041
BEAURAINS	CU d'Arras	62099
DAINVILLE	CU d'Arras	62263
SAINT-LAURENT-BLANGY	CU d'Arras	62753
SAINT-NICOLAS	CU d'Arras	62764
SAINTE-CATHERINE	CU d'Arras	62744
TILLOY-LES-MOFFLAINES	CU d'Arras	62817
COUDEKERQUE-BRANCHE	CU de Dunkerque Grand Littoral	59155
DUNKERQUE	CU de Dunkerque Grand Littoral	59183
GRANDE-SYNTHÉ	CU de Dunkerque Grand Littoral	59271
ARMENTIERES	CU de Lille Métropole	59017
DON	CU de Lille Métropole	59670
ERQUINGHEM-LYS	CU de Lille Métropole	59202
FRELINGHIEN	CU de Lille Métropole	59252
HOUPLINES	CU de Lille Métropole	59317
LA BASSEE	CU de Lille Métropole	59051
LA CHAPELLE-D'ARMENTIERES	CU de Lille Métropole	59143
QUESNOY-SUR-DEULE	CU de Lille Métropole	59482
SAINGHIN-EN-WEPPES	CU de Lille Métropole	59524
SALOME	CU de Lille Métropole	59550
WAVRIN	CU de Lille Métropole	59653

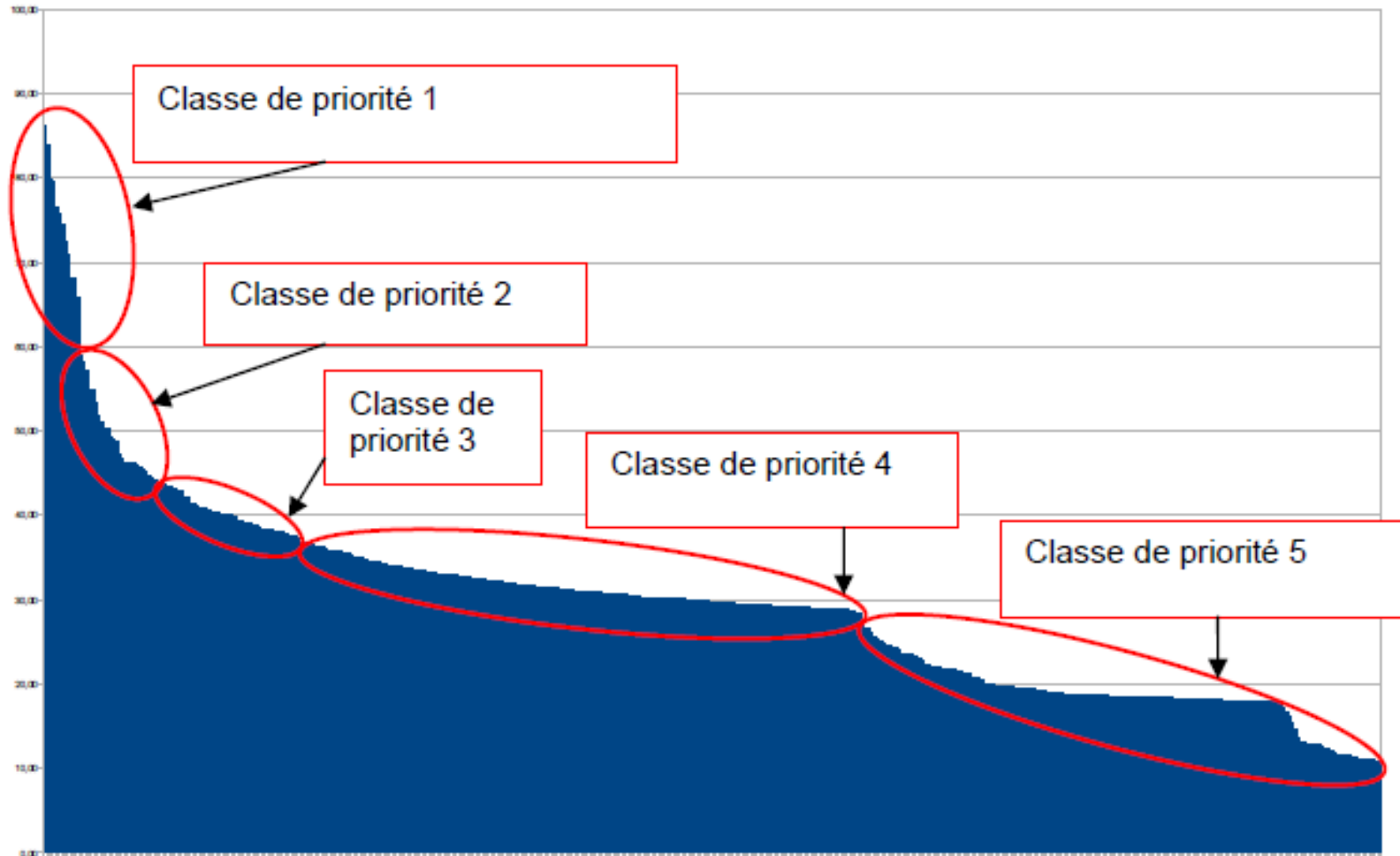
## ANNEXE 2 : Test de recevabilité des demandes



Cartographie SIG / DLH - DREAL © PPIGE NPDC 2013

## ANNEXE 3\_1 : Examen en opportunité \_ Scoring

Distribution des communes B2 selon la valeur de l'indice composite



Répartition des communes selon le scoring effectué :

- 47 communes en classe de priorité 1 et 2,
- 38 communes en classe de priorité 3,
- 189 communes en classe de priorité 4,
- 174 communes en classe de priorité 5.



## ANNEXE 3\_2 : Examen en opportunité \_ Scoring

