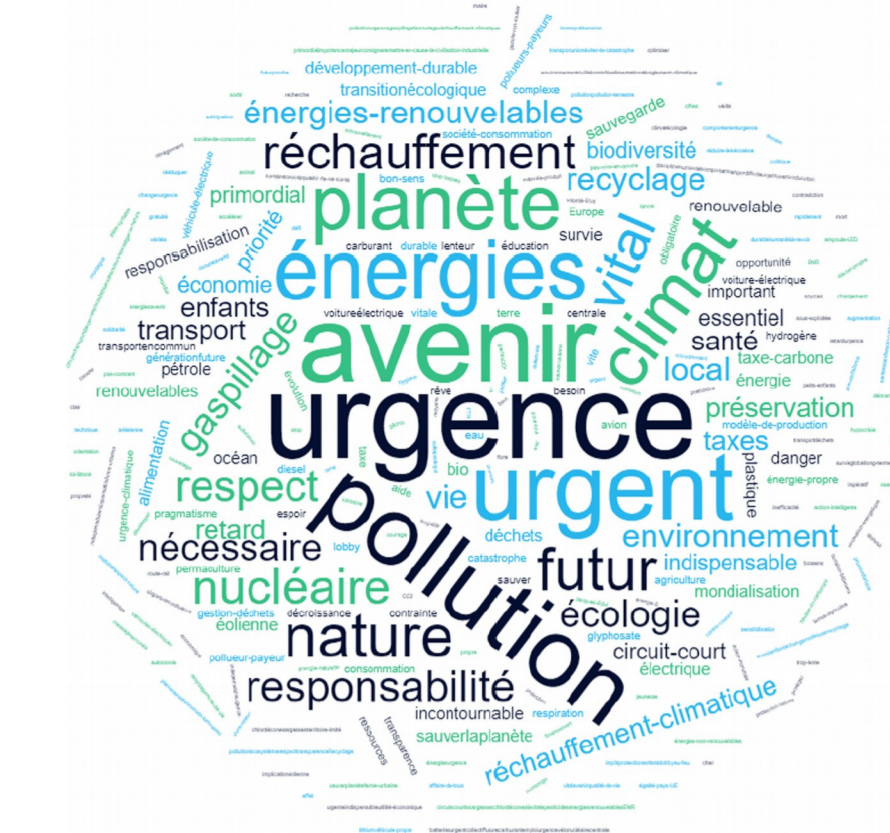


Paroles de Français

Restitution du grand débat national

« La transition écologique »

Constats



contributions en ligne

62%

estiment que leur vie quotidienne est touchée par le changement climatique

Les principaux impacts perçus sont :

- 24,6% Les épisodes de chaleur, la sécheresse
- 16,5% Des événements climatiques plus nombreux
- 12,4% La qualité de l'air

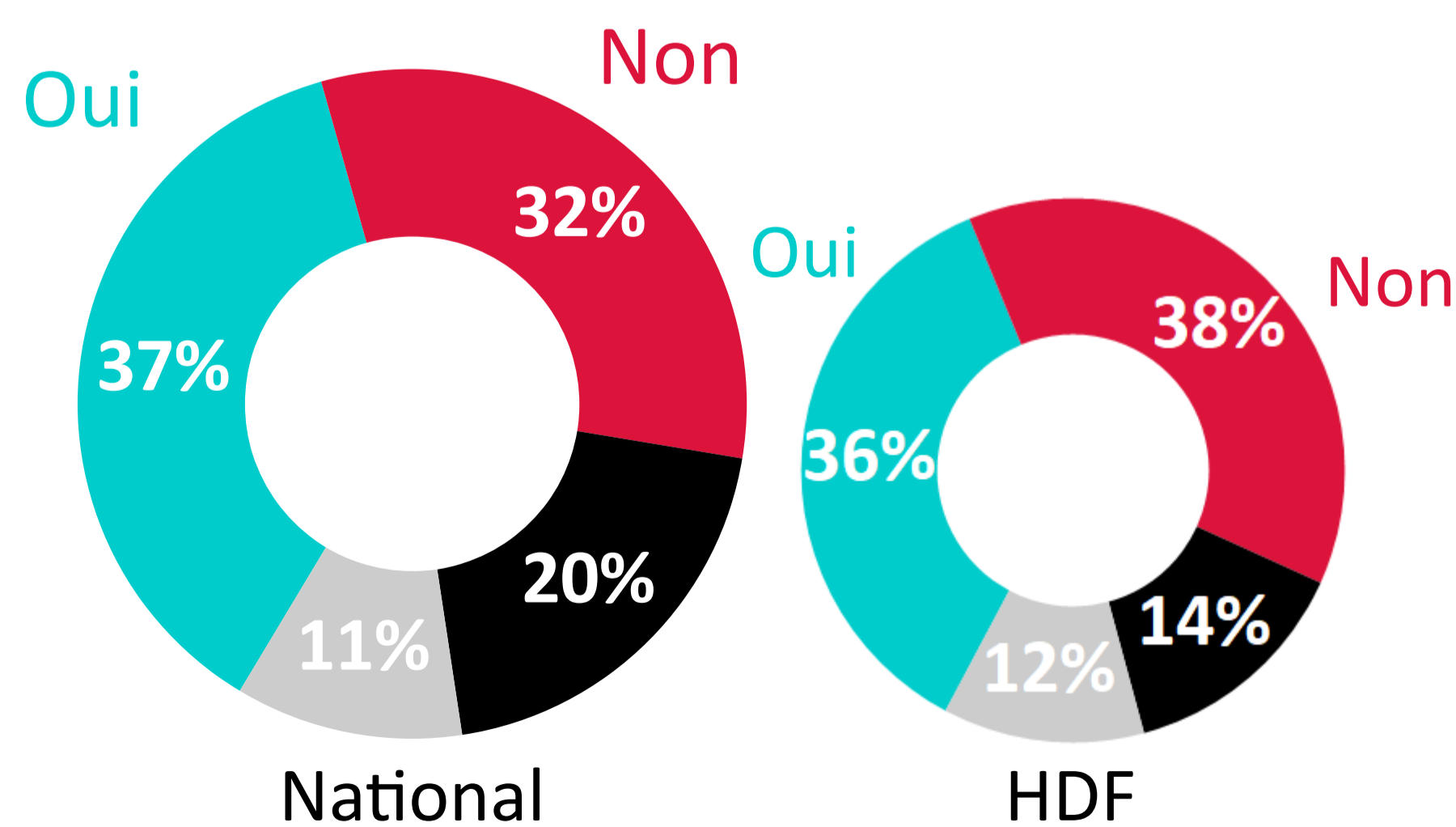
86% pensent pouvoir contribuer à protéger l'environnement

77% estiment que leurs actions en faveur de l'environnement peuvent leur permettre de faire des économies

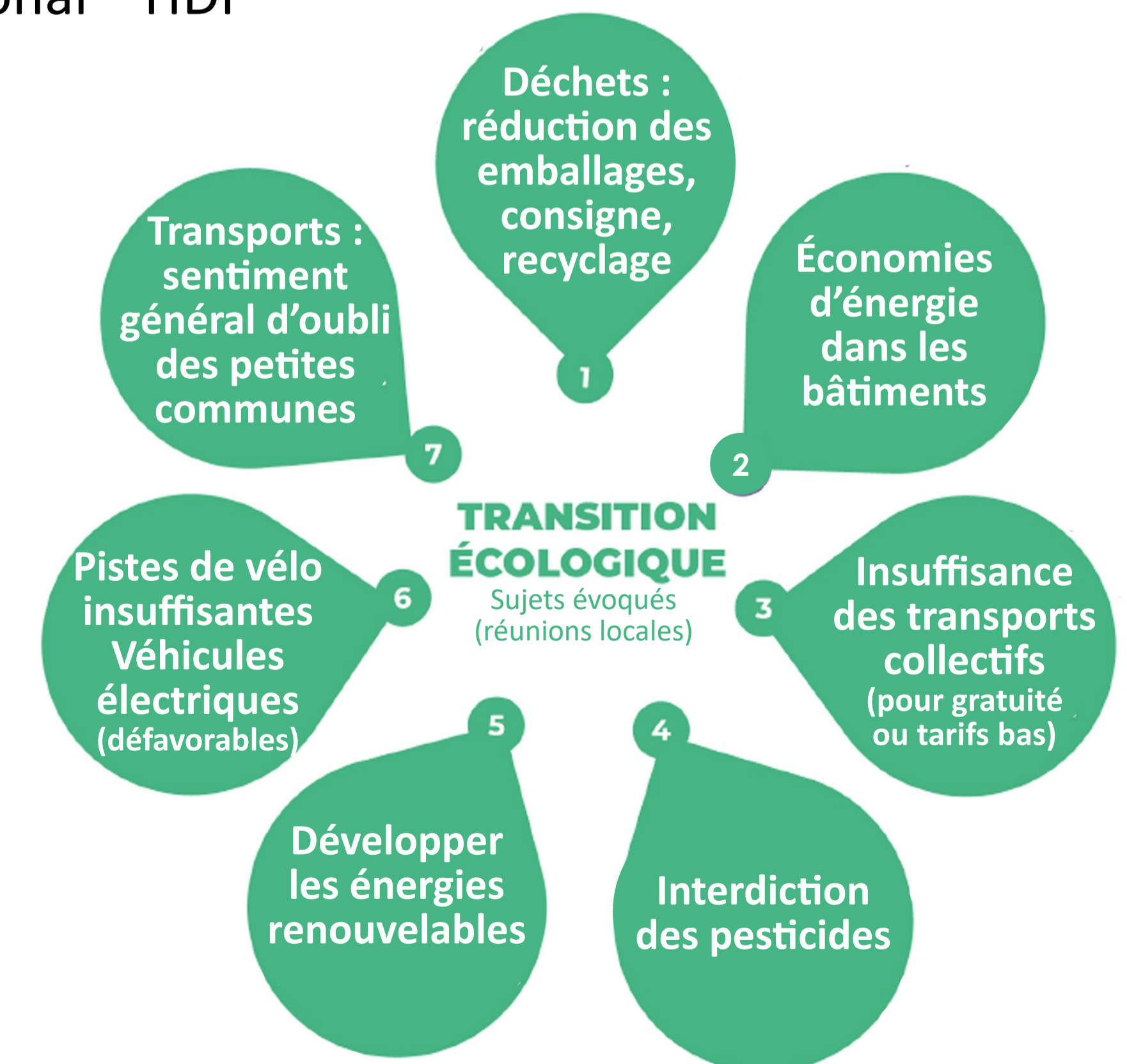
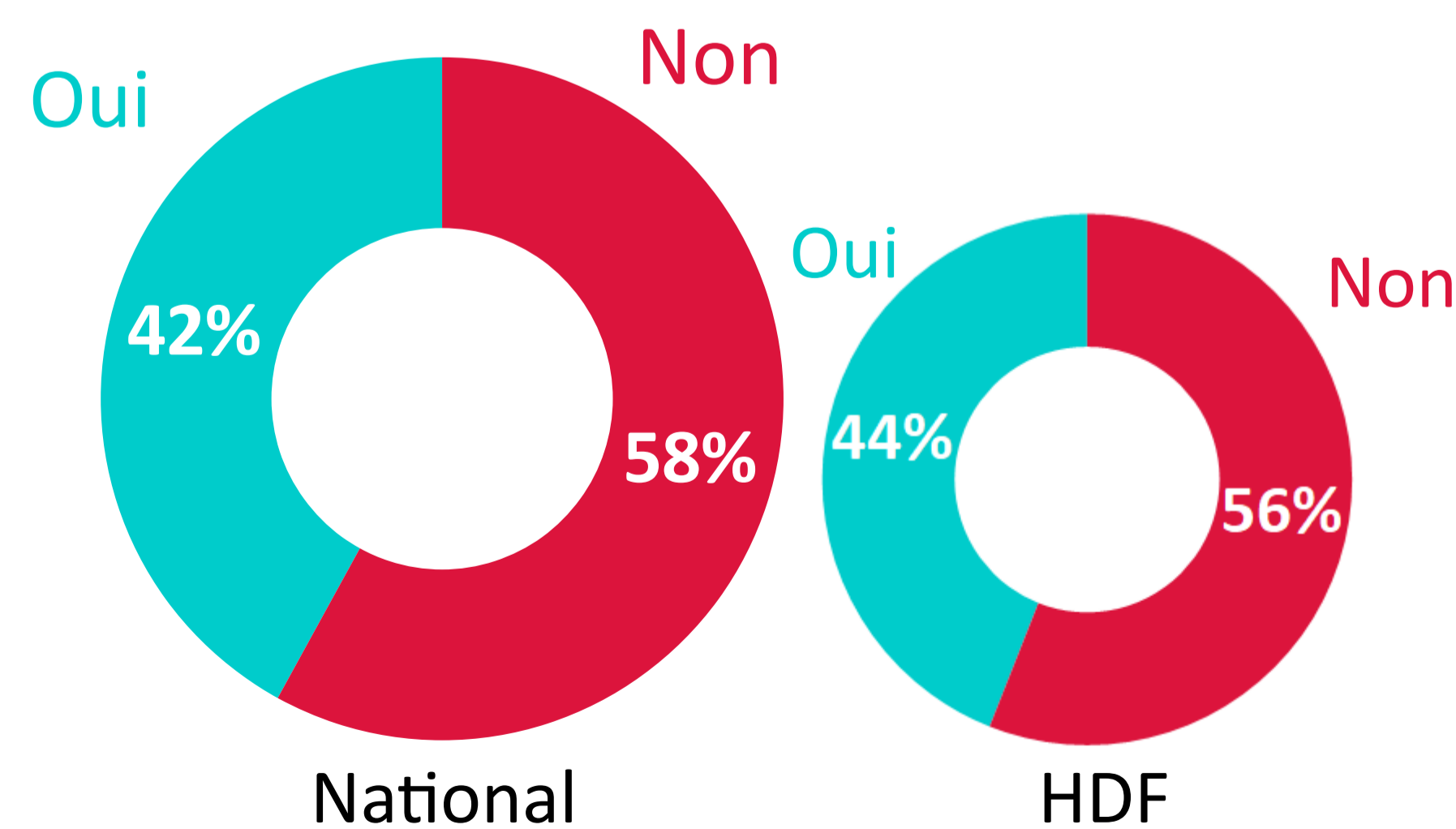
Le problème environnemental identifié comme le plus important

- 29% National / 26% HDF : Les dérèglements climatiques (crue, sécheresse)
- 22% National / 21% HDF : La biodiversité et la disparition de certaines espèces
- 20% National / 24% HDF : La pollution de l'air

Les possibilités de recourir à des solutions de mobilité alternatives à la voiture individuelle



La notoriété des aides et dispositifs proposés pour l'isolation, le chauffage et les déplacements



Je n'utilise pas la voiture pour des déplacements quotidiens

Non réponses

0 % Non réponses