

ACCUEIL DES PERSONNES A MOBILITE REDUITE A l'Unité Territoriale de Oise

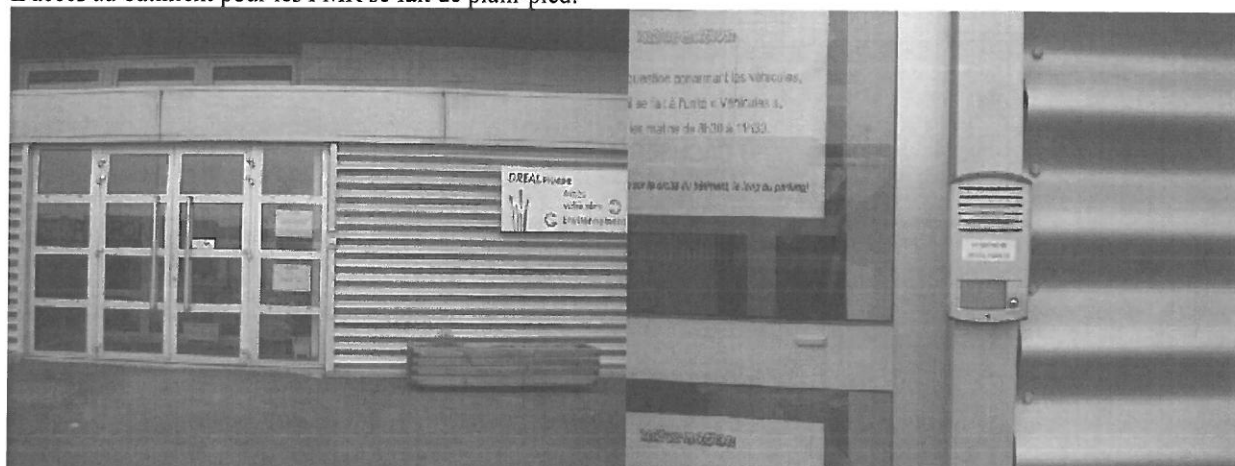
L'accès à l'Unité territoriale de l'Oise, 283, rue de Clermont, est facilement repérable :



Deux places de stationnement sont réservées aux personnes à mobilité réduite (PMR), à gauche du parking, à proximité immédiate de l'entrée :



L'accès au bâtiment pour les PMR se fait de plain-pied.



Deux possibilités s'offrent à l'utilisateur qui souhaite se rendre dans nos services :

- soit l'utilisateur nous informe de sa venue lors de sa prise de rendez-vous et une personne référente pourra l'accueillir dès son arrivée, pour l'accompagner dans le service où il est attendu,
- soit l'utilisateur sonne à la porte d'entrée principale où il sera accueilli par une personne référente qui l'accompagnera vers l'agent demandé.

Les personnes référentes PMR à l'UT 60 sont les assistantes des subdivisions.

Nos bureaux étant de plain-pied, la personne à mobilité réduite pourra se déplacer aisément dans le bâtiment. Des toilettes pour PMR sont accessibles.

A la fin de l'entretien ou de la réunion, l'agent de la DREAL qui a reçu l'utilisateur fera appel à une personne référente ou le raccompagnera lui-même jusqu'à la sortie du bâtiment.