



DREAL Nord – Pas-de-Calais

Plan de protection de l'atmosphère Nord – Pas de Calais

Approuvé mars 2014



Journée des bureaux d'étude

23 mai 2014

Impact sanitaire de la pollution atmosphérique

42 000 décès prématurés par an en France liés à l'exposition à long et court termes aux PM_{2,5}

dommages sanitaires pour l'année 2000 ; 350 000 décès prématurés et plus de 3,6 millions d'années de vie perdues dans l'Union Européenne à 25 (dont près de 500 000 pour la France) - *Programme CAFE (Clean Air for Europe)*

environ 450 €/hab/an en France (mortalité et morbidité) coût de la pollution atmosphériques aux particules - *CGEDD*

Les particules ~ 90% du coût sanitaire de la pollution de l'air en Europe (IIASA)

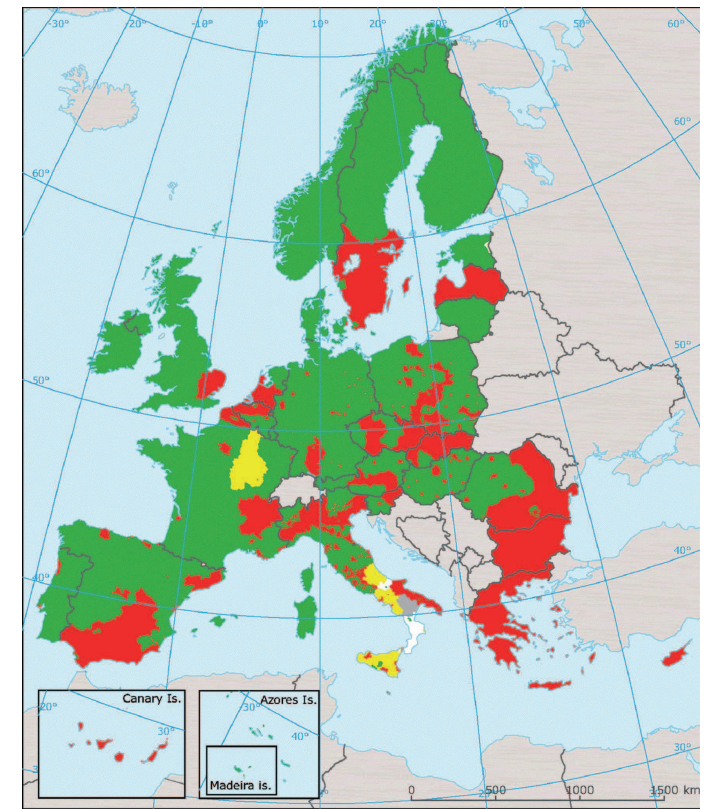
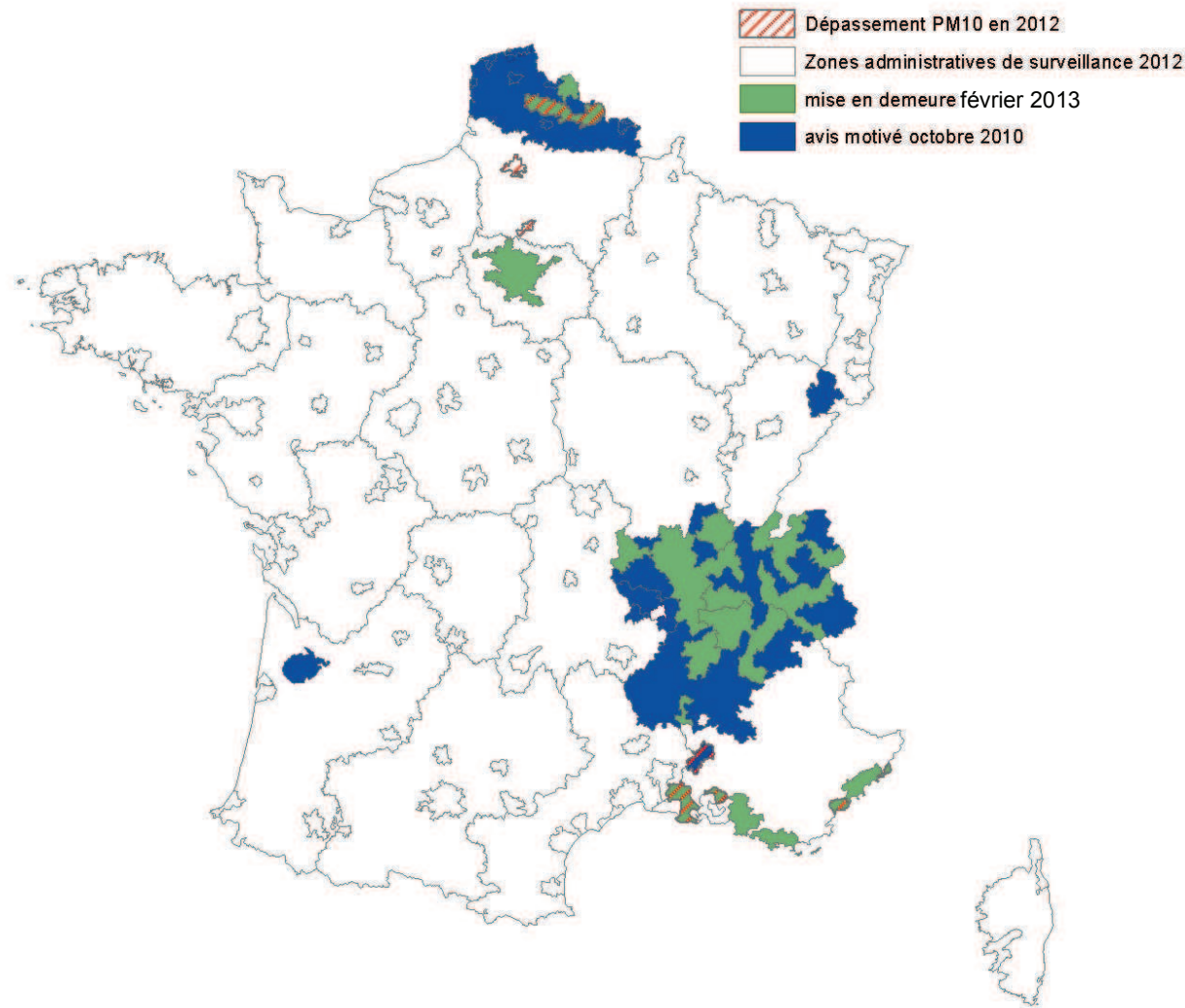
6 mois d'espérance de vie à gagner pour les personnes de 30 ans à Lille si réduction de 6,6 µg/m³ (soit - 40%) de la concentration en PM_{2,5} - *Aphekom*

257 décès anticipés par an sont évitables dans l'agglomération lilloise si réduction de 5 µg/m³ (soit - 30%) de la concentration en PM_{2,5} - *PSAS - suivi des objectifs annexés à la Loi de Santé Publique - rapport 2009 – 2010*

Le Nord – Pas de Calais :

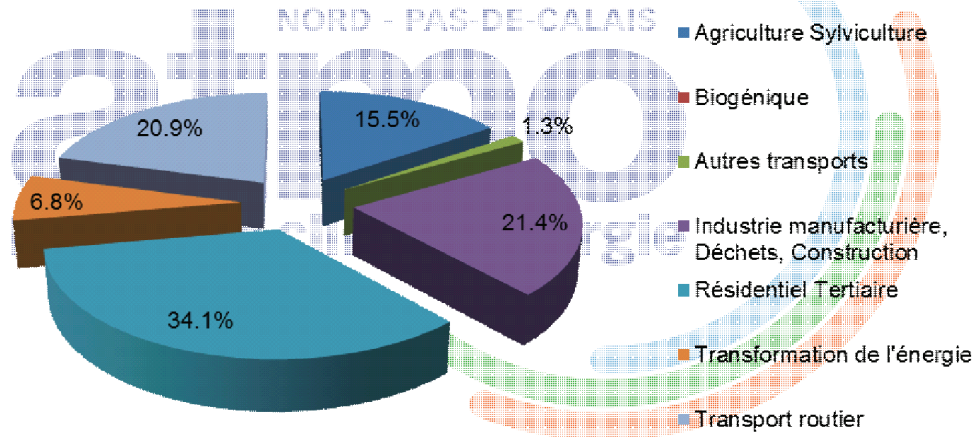
Une région visée par le contentieux européen PM10 :
- avis motivé d'octobre 2010 pour dépassement des valeurs limites
- mise en demeure de février 2013 pour insuffisance des plans d'actions (les PPA)

Une région potentiellement visée par un contentieux européen NOx (dépassement à Lille en 2010)

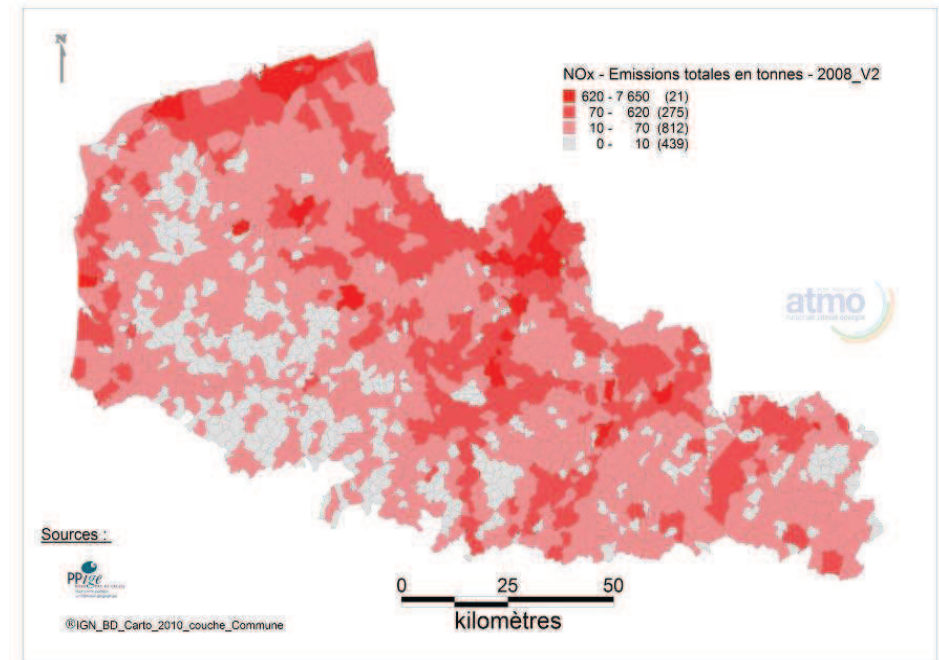
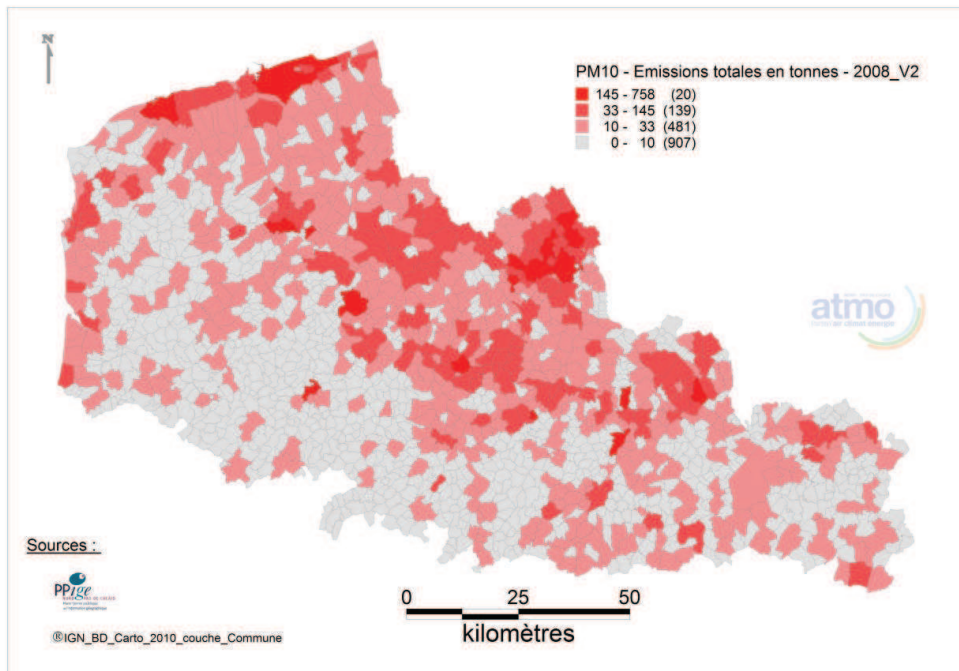
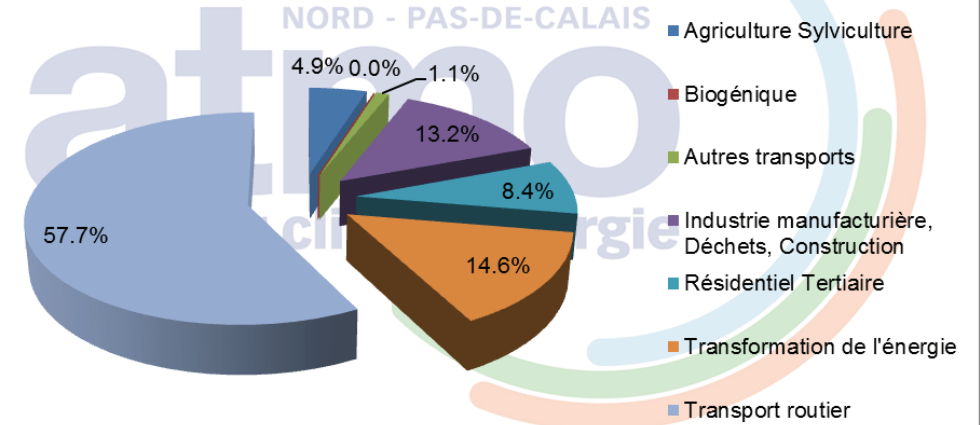


Origine sectorielle et géographique de la pollution aux particules et au dioxyde d'azote

Répartition des émissions régionales de PM10 par secteur d'activité en 2008



Répartition des émissions régionales de NO₂ par secteur d'activité en 2008





DREAL Nord – Pas-de-Calais

Le projet de

Plan de Protection de l'Atmosphère

du Nord-Pas de Calais

Méthode d'élaboration

- groupes de travail (avril à juin 2012)
- réunions de concertation dans les territoires (juin 2012 et mai 2013)
- présentation en CODERST (avril mai 2013)
- consultation de toutes les collectivités (mai à août 2013)

Seulement 6 avis défavorables sur 1631 collectivités consultées, dont 2 motivées par le sentiment que la pollution de l'air touche davantage les zones urbaines que les zones rurales.

- enquête publique (octobre à décembre 2013)



DREAL Nord – Pas-de-Calais

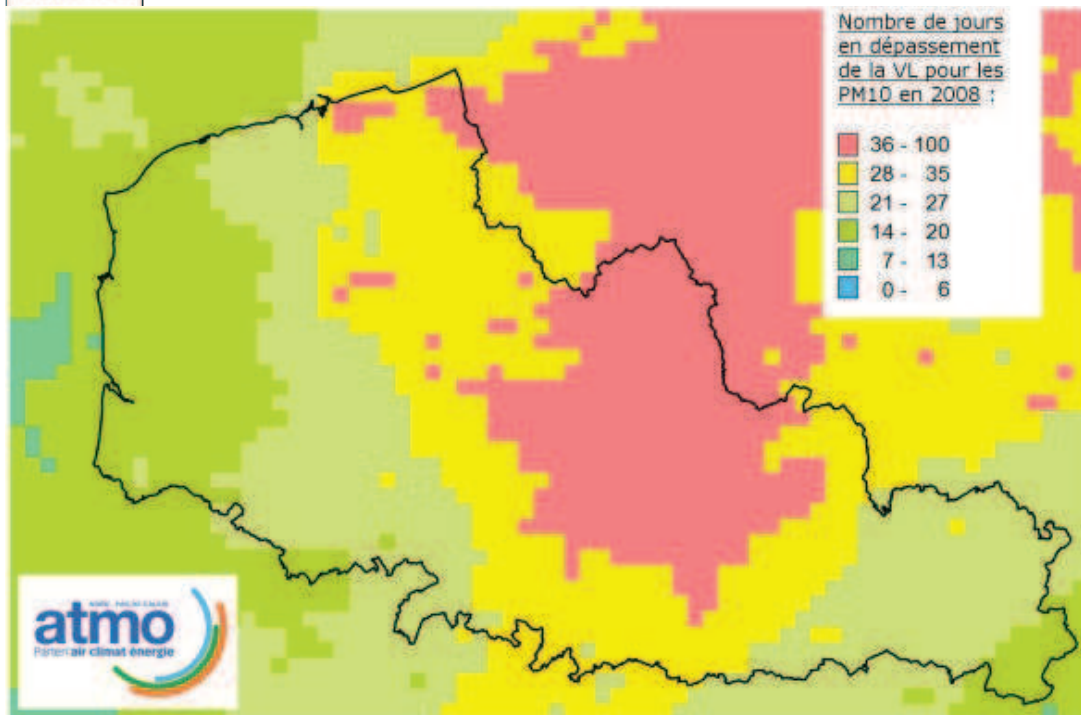
Le projet de Plan de Protection de l'Atmosphère du Nord-Pas de Calais

Les actions

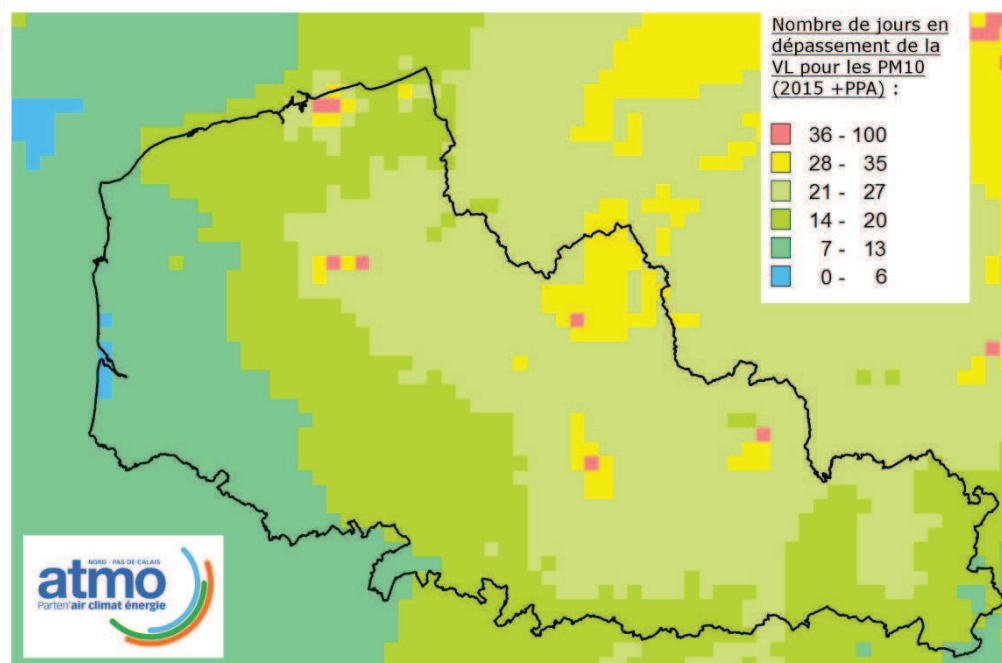


Simulation nombre de jours de dépassement de la VL journalière PM10

Mesure concentration moyenne annuelle PM10



Simulation 2008 : nombre de jours de dépassement de la VL pour les PM10



Simulation scénario 2015 PPA : nombre de jours de dépassement de la VL pour les PM10

Actions proposées dans le PPA du Nord-Pas-de-Calais

Actions réglementaires

Type de mesure

Réglementaire 1	Imposer des valeurs limites d'émissions pour toutes les installations fixes de chaufferies collectives et industrielles
Réglementaire 2	Limiter les émissions de particules dues aux équipements individuels de combustion au bois
Réglementaire 3	Rappeler l'interdiction du brûlage à l'air libre des déchets verts
Réglementaire 4	Rappeler l'interdiction du brûlage des déchets de chantiers
Réglementaire 5	Rendre progressivement obligatoires les Plans de Déplacements Etablissements, Administrations et d'Etablissements Scolaires
Réglementaire 6	Organiser le covoiturage dans les zones d'activités de plus de 5000 salariés
Réglementaire 7	Réduire de façon permanente la vitesse et mettre en place la régulation dynamique sur plusieurs tronçons routiers sujets à congestion en région Nord-Pas-de-Calais
Réglementaire 14	Objectif de réduction des émissions de polluants atmosphériques dans les PDU/PLUi
Réglementaire 8	Définir les attendus relatifs à la qualité de l'air à retrouver dans les documents d'urbanisme
Réglementaire 9	Définir les attendus relatifs à la qualité de l'air à retrouver dans les études d'impact
Réglementaire 10	Améliorer la connaissance des émissions industrielles
Réglementaire 11	Améliorer la surveillance des émissions industrielles
Réglementaire 12	Réduire et sécuriser l'utilisation de produits phytosanitaires – Actions Certiphyto et Ecophyto
Réglementaire 13	Diminuer les émissions en cas de pic de pollution : mise en œuvre de la procédure inter-préfectorale d'information et d'alerte de la population
Réglementaire 14	Inscrire des objectifs de réduction des émissions dans l'air dans les nouveaux plans de déplacements urbains (PDU) et plan locaux d'urbanisme intercommunaux (PLUi) et à échéance de la révision pour les PDU et PLUi existants

Actions proposées dans le PPA du Nord-Pas-de-Calais

Actions

Type de mesure

Accompagnement 1	Promouvoir la charte « CO2, les transporteurs s'engagent » en région Nord-Pas-de-Calais
Accompagnement 2	Développer les flottes de véhicules moins polluants
Accompagnement 3	Promouvoir les modes de déplacements moins polluants
Accompagnement 4	Sensibilisation des particuliers concernant les appareils de chauffage
Accompagnement 5	Information des professionnels du contrôle des chaudières sur leurs obligations
Accompagnement 6	Promouvoir le passage sur banc d'essai moteur des engins agricoles
Accompagnement 7	Sensibiliser les agriculteurs et former dans les lycées professionnels
Accompagnement 8	Placer les habitants en situation d'agir dans la durée en faveur de la qualité de l'air
Étude 1	Améliorer la connaissance des pollutions atmosphériques et des techniques agricoles adaptées aux divers enjeux environnementaux
Étude 2	Étude de l'influence du trafic maritime et des embruns marins sur les concentrations en poussières (PM10) mesurées en région Nord-Pas-de-Calais
Étude 3	Cartographie des sources locales et longues distance à l'origine des dépassements depuis 2007 des valeurs limites journalières en PM10 dans le Nord-Pas-de-Calais
Étude 4	Caractérisation des PM10 et mesure de l'impact des actions du PPA sur la contribution des sources locales (action 2013-2015)

Merci de votre attention

Le site PPA : www.ppa-npdc.fr