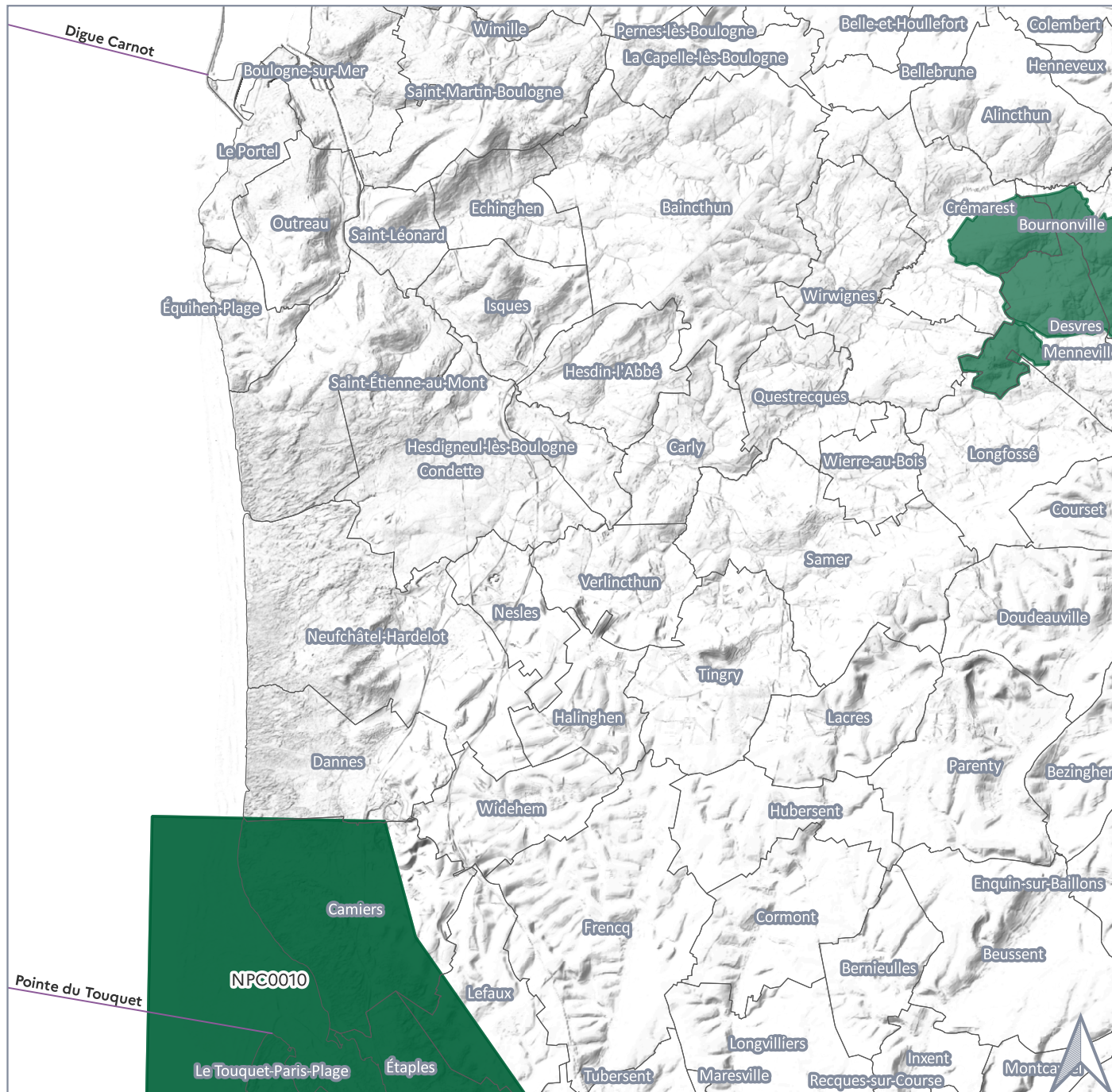


400 - Cellule hydrosédimentaire de la pointe du Touquet à la digue Carnot

Inventaire régional du patrimoine géologique

RÉSILIENCE LITTORALE
Hauts-de-France



Périmètres de l'Atlas

- Communes littorales
- Limites d'une cellule hydrosédimentaire

Inventaire régional selon la rareté du patrimoine géologique recensé

- Départementale
- Régionale
- Nationale
- Internationale

Identifiant du patrimoine géologique issu de l'inventaire national du patrimoine naturel (INPN)

PIC0040

**Identifiant lié à une fiche descriptive consultable sur le site du Muséum National d'Histoire Naturelle*

Sources :

- © Cellule hydrosédimentaire - Cerema / Ministère en charge de l'environnement / 2020
- Relief des Hauts-de-France - ombrage transparent - Géo2France / 2021
- Programme d'inventaire national du patrimoine géologique, identifiant accessible sur le site du Muséum National d'Histoire Naturelle & Office Français de la Biodiversité / 2019
- Périmètres communaux - data.gouv / 2020

0 2 000 4 000 m

DREAL Hdf / SEN / PRN /
octobre 2023