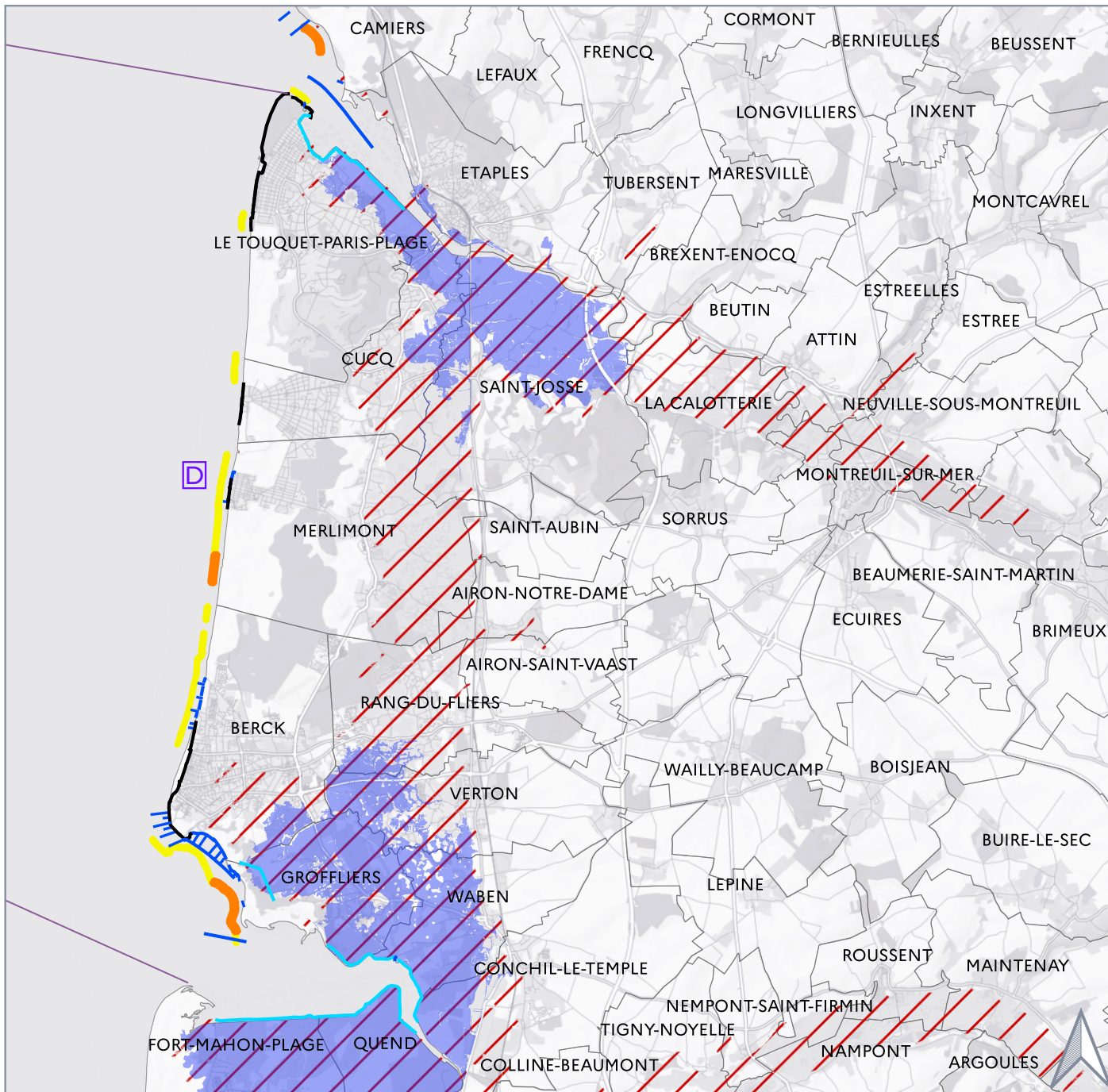


# 300 - Cellule hydrosédimentaire de la pointe de Routhiauville à la pointe du Touquet

## Ouvrages actuels & tendances érosive et submersible

### RÉSILIENCE LITTORALE Hauts-de-France



#### Périmètres de l'Atlas

- Communes littorales
- Limites de cellule hydrosédimentaire

#### Ouvrages actuels

- Autre, brise-lames, indéterminé ou quai
- Digue côtière
- Jetée
- Mur, perré
- ||| Epi
- D Système de drainage de plage

#### Tendance érosive à long terme (LT)

- Accrétion
- Vigilance érosion
- Erosion

#### Zones submersibles associées à un aléa centennal avec changement climatique

- Zonage PPRL prenant en compte le changement climatique
- /// Zone basse (polders, bas-champs et molières)

Réalisation : DREAL HdF / Service Eau et Nature / Pôle Risques Naturels, 2024  
 Sources :  
 - © Cellule hydrosédimentaire - Cerema / Ministère en charge de l'environnement / 2020  
 - Fonds topographiques OpenStreetMap sans toponymes - Géo2France / 2017 - 2018  
 - Ouvrages et aménagements littoraux - Cerema / Ministère en charge de l'environnement / 2017  
 - Zones topographiquement basses - DIREN Picardie, DIREN Nord-Pas-de-Calais / 2014  
 - Zonages des PPRL Hauts de France avec changement climatique - DDTM 59, DDTM 62, DDTM 80 / en vigueur en octobre 2023  
 - Données érosions de l'étude "élaboration d'une stratégie régionale relative à la gestion intégrée du trait de côte en Hauts-de-France, diagnostic du territoire" - ANTEAgrouP - DREAL HdF / 2022  
 - Périmètres établissements publics de coopération intercommunale - data.gouv / 2020

0 2 000 4 000 m