

700 - Cellule hydrosédimentaire du port de Calais à la jetée des Huttes

Ouvrages actuels & tendances érosive et submersible

RÉSILIENCE LITTORALE Hauts-de-France

Périmètres de l'Atlas

- Communes littorales
- Limites de cellule hydrosédimentaire

Ouvrages actuels

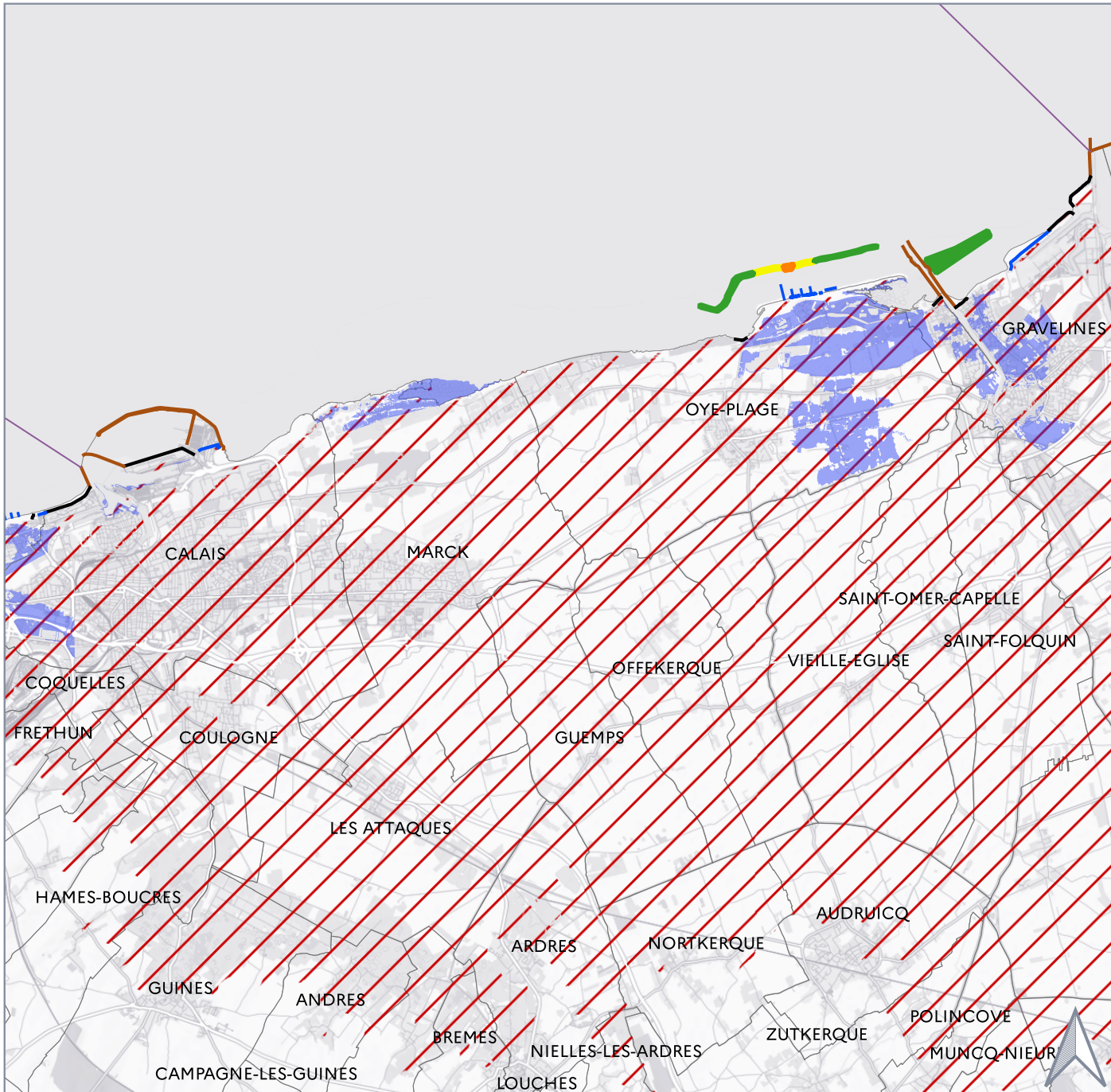
- Autre, brise-lames, indéterminé ou quai
- Digue côtière
- Jetée
- Mur, perré
- ||| Epi
- Système de drainage de plage

Tendance érosive à long terme (LT)

- Accrétion
- Vigilance érosion
- Erosion

Zones submersibles associées à un aléa centennal avec changement climatique

- Zonage PPRL prenant en compte le changement climatique
- /// Zone basse (polders, bas-champs et molières)



Réalisation :
DREAL HdF / Service Eau et Nature / Pôle Risques Naturels, 2024
Sources :
-© Cellule hydrosédimentaire - Cerema / Ministère en charge de l'environnement / 2020
-Fonds topographiques OpenStreetMap sans toponymes - Géo2France / 2017 - 2018
-Ouvrages et aménagements littoraux - Cerema / Ministère en charge de l'environnement / 2017
-Zones topographiquement basses - DIREN Picardie, DIREN Nord-Pas-de-Calais / 2014
-Zonages des PPRL Hauts de France avec changement climatique - DDTM 59, DDTM 62, DDTM 80 / en vigueur en octobre 2023
-Données érosions de l'étude "élaboration d'une stratégie régionale relative à la gestion intégrée du trait de côte en Hauts-de-France, diagnostic du territoire" - ANTEAgrouP - DREAL HdF / 2022
-Périmètres établissements publics de coopération intercommunale - data.gouv / 2020

0 2 000 4 000 m

DREAL HdF / SEN / PRN /
octobre 2023