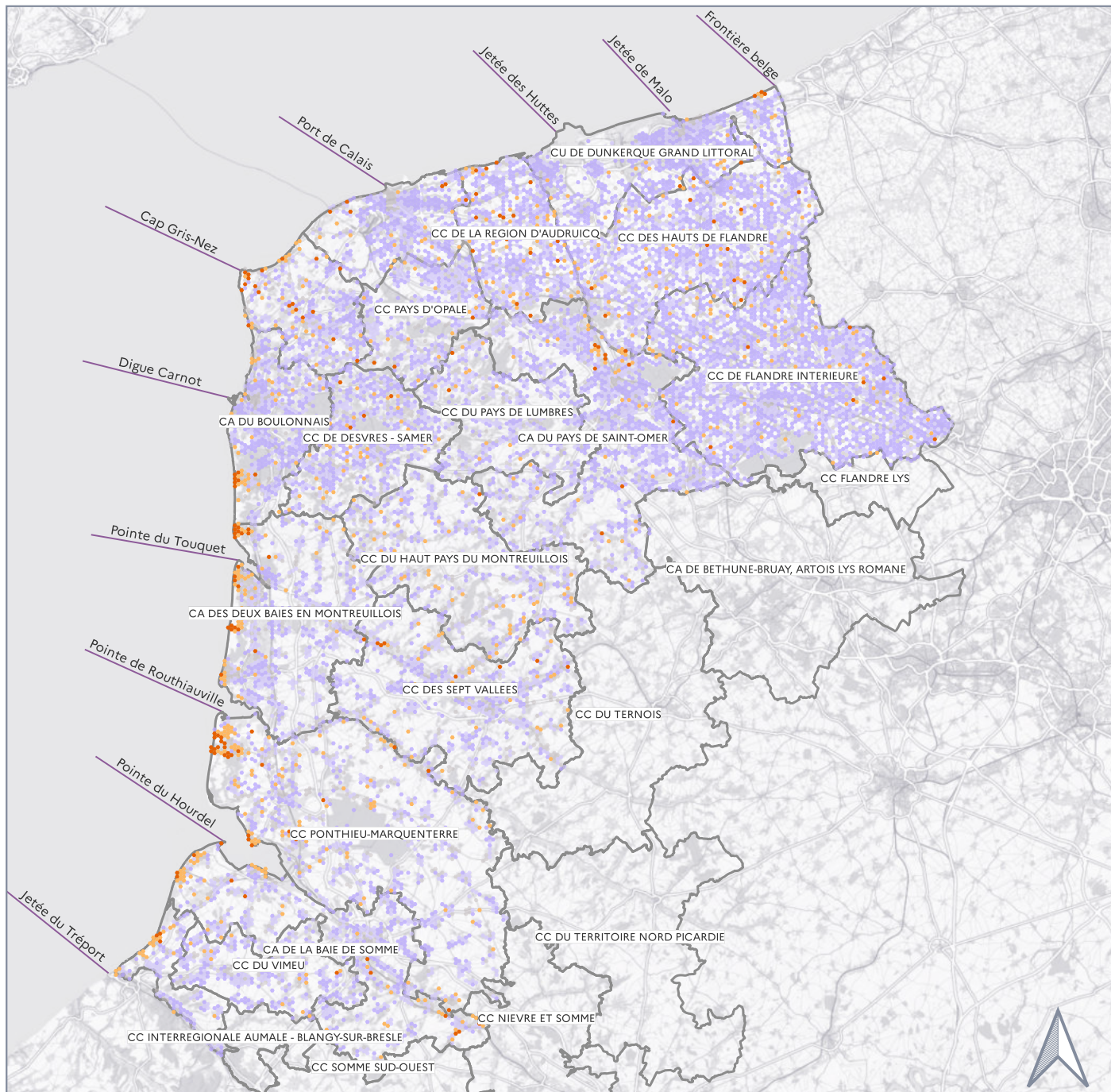


# 000 - Littoral des Hauts-de-France

## Part des résidences principales sur le total des résidences en 2021

### RÉSILIENCE LITTORALE

#### Hauts-de-France



### Périmètres de l'Atlas

- Etablissement public de coopération intercommunale
- Limites de cellule hydrosédimentaire

### Part des résidences principales sur le territoire (%)

- Aucune information
- 1 - 20
  - 20 - 40
  - 40 - 60
  - 60 - 80
  - 80 - 100

Sources :

- © Cellule hydrosédimentaire - Cerema / Ministère en charge de l'environnement / 2020
- Fonds topographiques OpenStreetMap sans toponymes - Géo2France / 2017 - 2018
- Périmètres des établissements publics de coopération intercommunale - data.gouv / 2020
- Fichiers fonciers CEREMA / 2021

0 10 20 km

