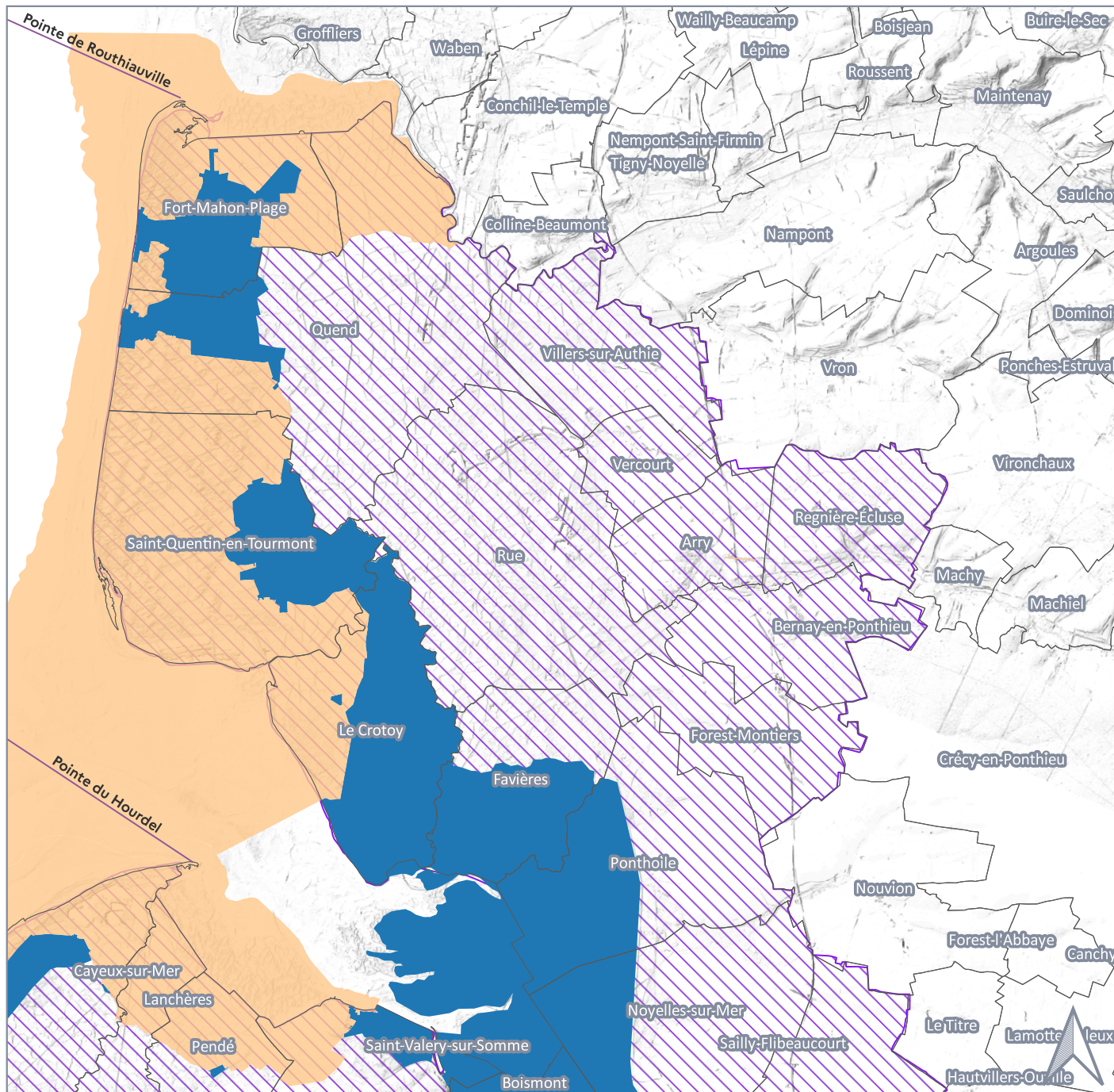


200 - Cellule hydrosédimentaire de la pointe du Hourdel à la Pointe de Routhiauville

Sites classés, inscrits et labels Grands Sites de France

RÉSILIENCE LITTORALE

Hauts-de-France



Sources :
 -© Cellule hydrosédimentaire - Cerema / Ministère en charge de l'environnement / 2020
 -Relief des Hauts-de-France - ombrage transparent - Géo2France / 2021
 -Inventaire des différents sites - DREAL Hauts-de-France / 2022
 -Périmètres communaux - data.gouv / 2020

0 2 000 4 000 m