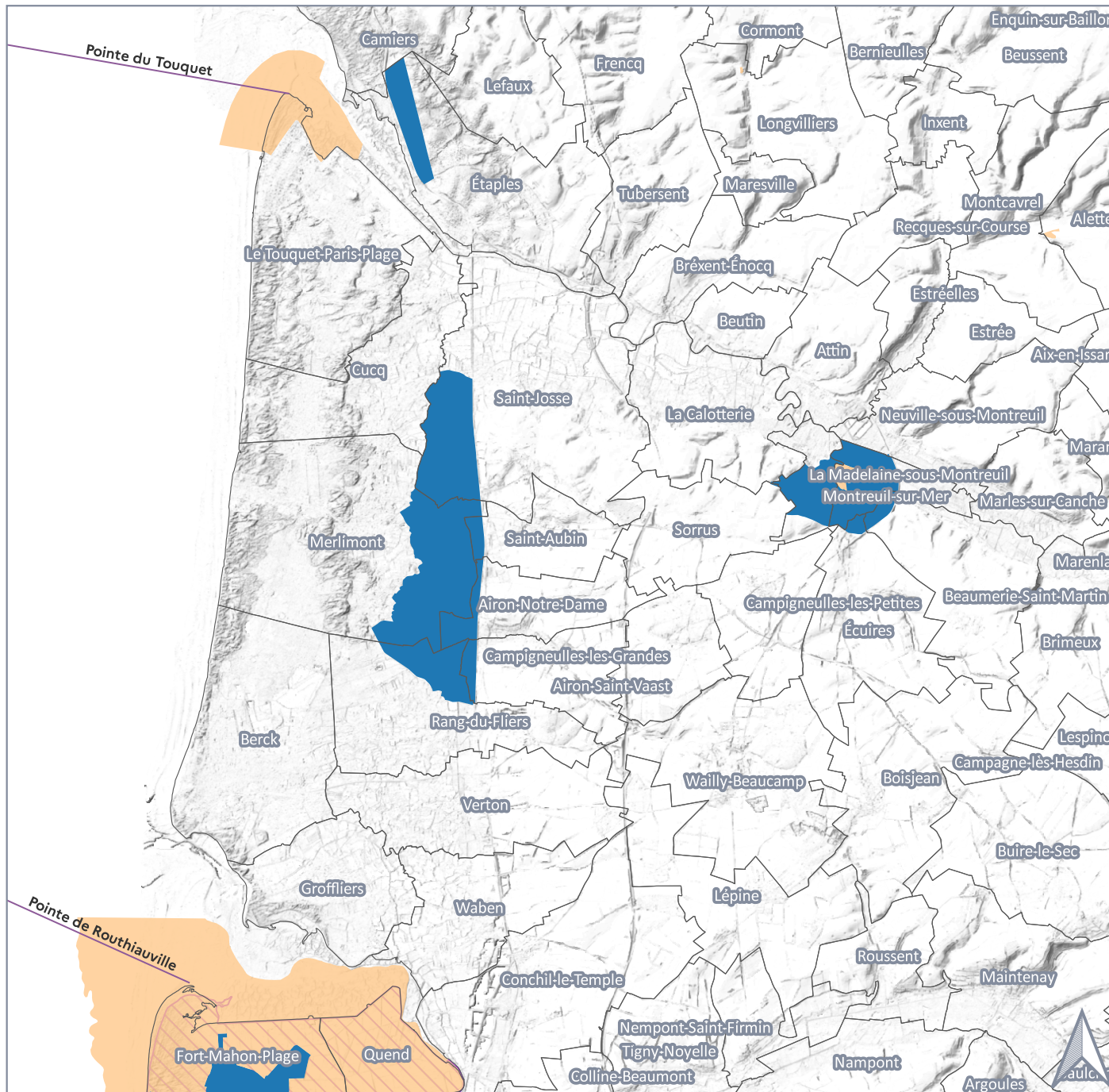


300 - Cellule hydrosédimentaire de la pointe de Routhiauville à la pointe du Touquet

Sites classés, inscrits et labels Grands Sites de France

RÉSILIENCE LITTORALE Hauts-de-France



Périmètres de l'Atlas

- Communes littorales
- Limites d'une cellule hydrosédimentaire

Sites classés

- Sites classés

Autre sites

- Sites inscrits

Sites avec label spécifique

- ▨ Label Grands Sites de France

Sources :

- © Cellule hydrosédimentaire - Cerema / Ministère en charge de l'environnement / 2020
- Relief des Hauts-de-France - ombrage transparent - Géo2France / 2021
- Inventaire des différents sites - DREAL Hauts-de-France / 2022
- Périmètres communaux - data.gouv / 2020

0 2 000 4 000 m