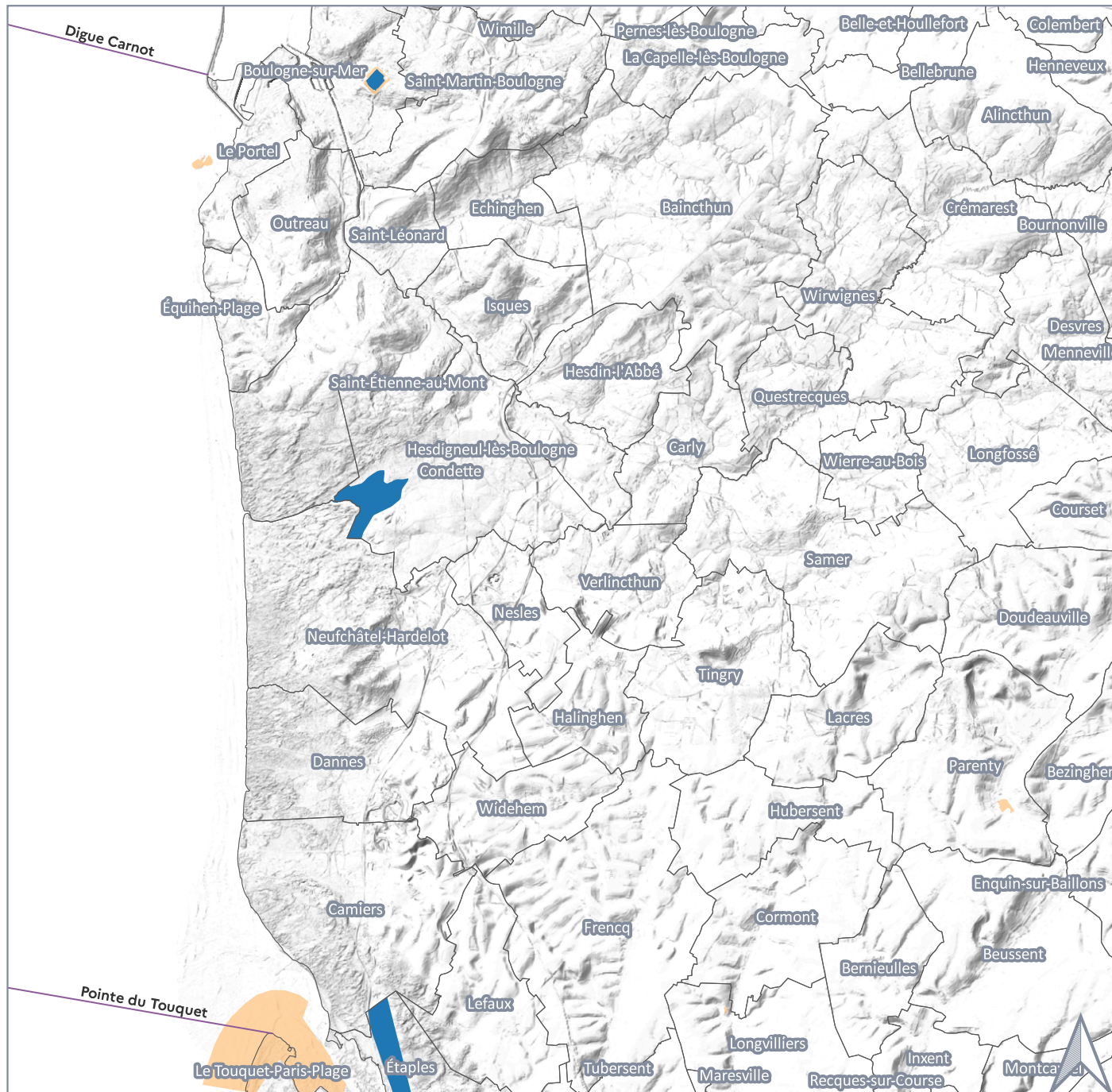


# 400 - Cellule hydrosédimentaire de la pointe du Touquet à la digue Carnot

## Sites classés, inscrits et labels Grands Sites de France

RÉSILIENCE LITTORALE  
Hauts-de-France



### Périmètres de l'Atlas

- Communes littorales
- Limites d'une cellule hydrosédimentaire

### Sites classés

- Sites classés

### Autre sites

- Sites inscrits

### Sites avec label spécifique

- Label Grands Sites de France

### Sources :

- © Cellule hydrosédimentaire - Cerema / Ministère en charge de l'environnement / 2020
- Relief des Hauts-de-France - ombrage transparent - Géo2France / 2021
- Inventaire des différents sites - DREAL Hauts-de-France / 2022
- Périmètres communaux - data.gouv / 2020

0 2 000 4 000 m

DREAL Hdf / SEN / PRN /  
octobre 2023