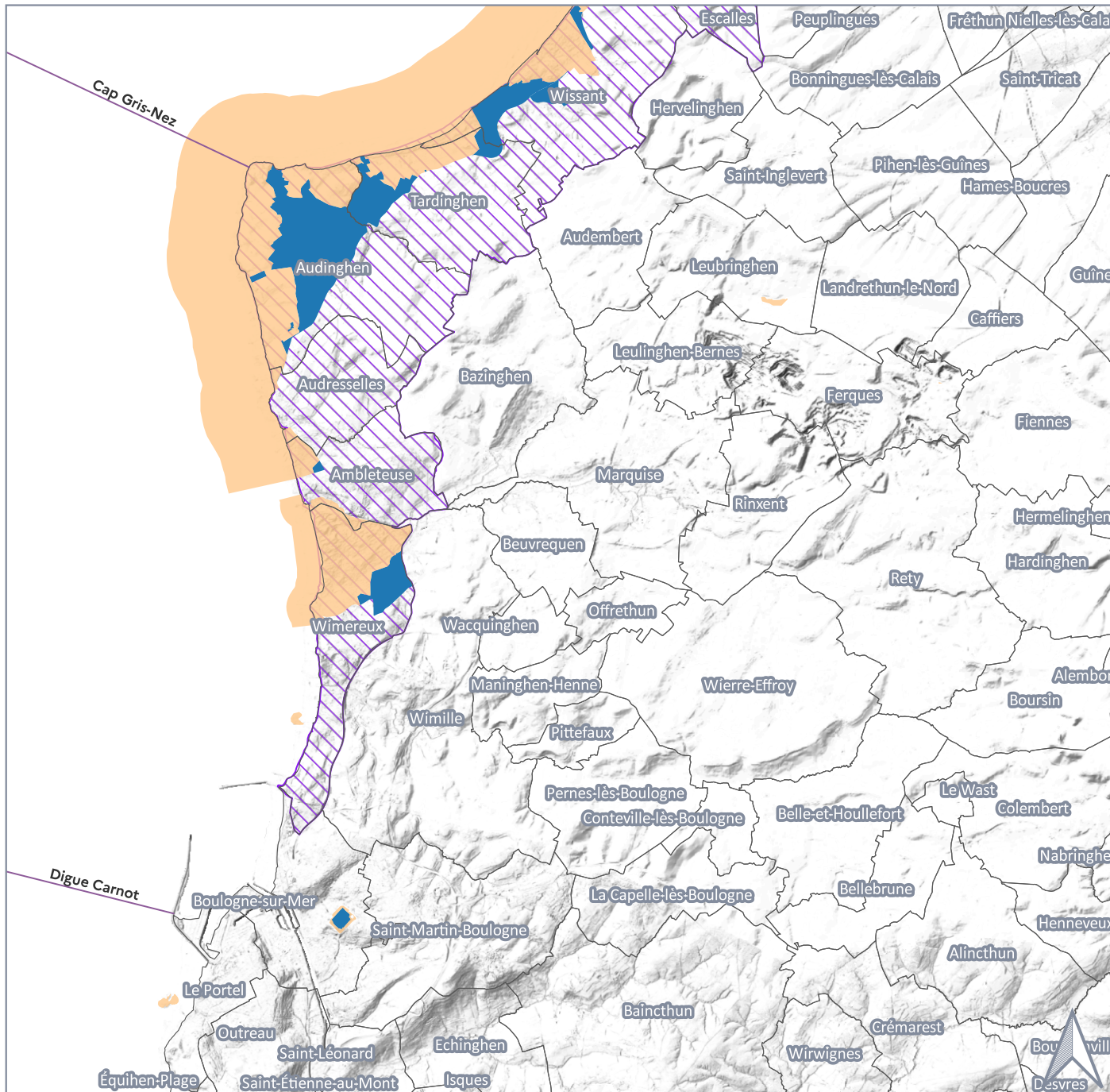


# 500 - Cellule hydrosédimentaire de la digue Carnot au cap Gris-Nez

## Sites classés, inscrits et labels Grands Sites de France

### RÉSILIENCE LITTORALE Hauts-de-France



#### Périmètres de l'Atlas

- Communes littorales
- Limites d'une cellule hydrosédimentaire

#### Sites classés

- Sites classés

#### Autre sites

- Sites inscrits

#### Sites avec label spécifique

- ▨ Label Grands Sites de France

Sources :  
 -© Cellule hydrosédimentaire - Cerema / Ministère en charge de l'environnement / 2020  
 -Relief des Hauts-de-France - ombrage transparent - Géo2France / 2021  
 -Inventaire des différents sites - DREAL Hauts-de-France / 2022  
 -Périmètres communaux - data.gouv / 2020

0 2 000 4 000 m