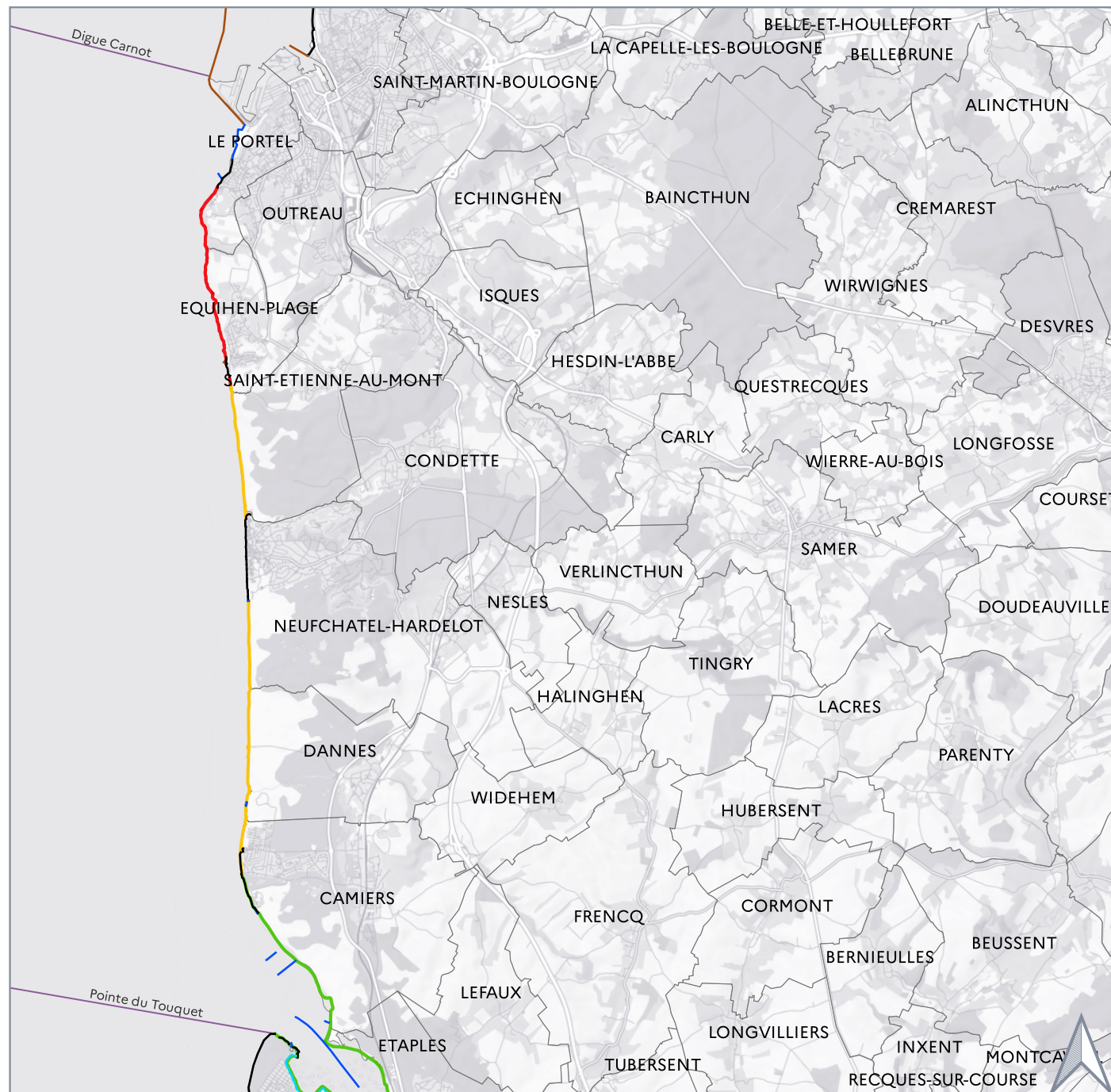


400 - Cellule hydrosédimentaire de la pointe du Touquet à la digue Carnot

Faciès du trait de côte & Ouvrages actuels

RÉSILIENCE LITTORALE
Hauts-de-France



Périmètres de l'Atlas

- Communes littorales
- Limites de cellule hydrosédimentaire

Faciès du trait de côte

Naturels

- Cordon de galets
- Côte basse sableuse, cordon dunaire
- Côte vaseuse, estuaire
- Côte à falaises

Fixés

- Autre, brise-lames, indéterminé ou quai
- Digue côtière
- Jetée
- Mur, perré
- Epi
- Système de drainage de plage

Sources :

- © Cellule hydrosédimentaire - Cerema / Ministère en charge de l'environnement / 2020
- Fonds topographiques OpenStreetMap sans toponymes - Géo2France / 2017 - 2018
- Ouvrages et aménagements littoraux - Cerema / Ministère en charge de l'environnement / 2017
- Périmètres communaux - data.gouv / 2020
- Faciès naturels du trait de côte - DREAL Hdf / 2023

0 2 000 4 000 m

DREAL Hdf / SEN / PRN /
octobre 2023