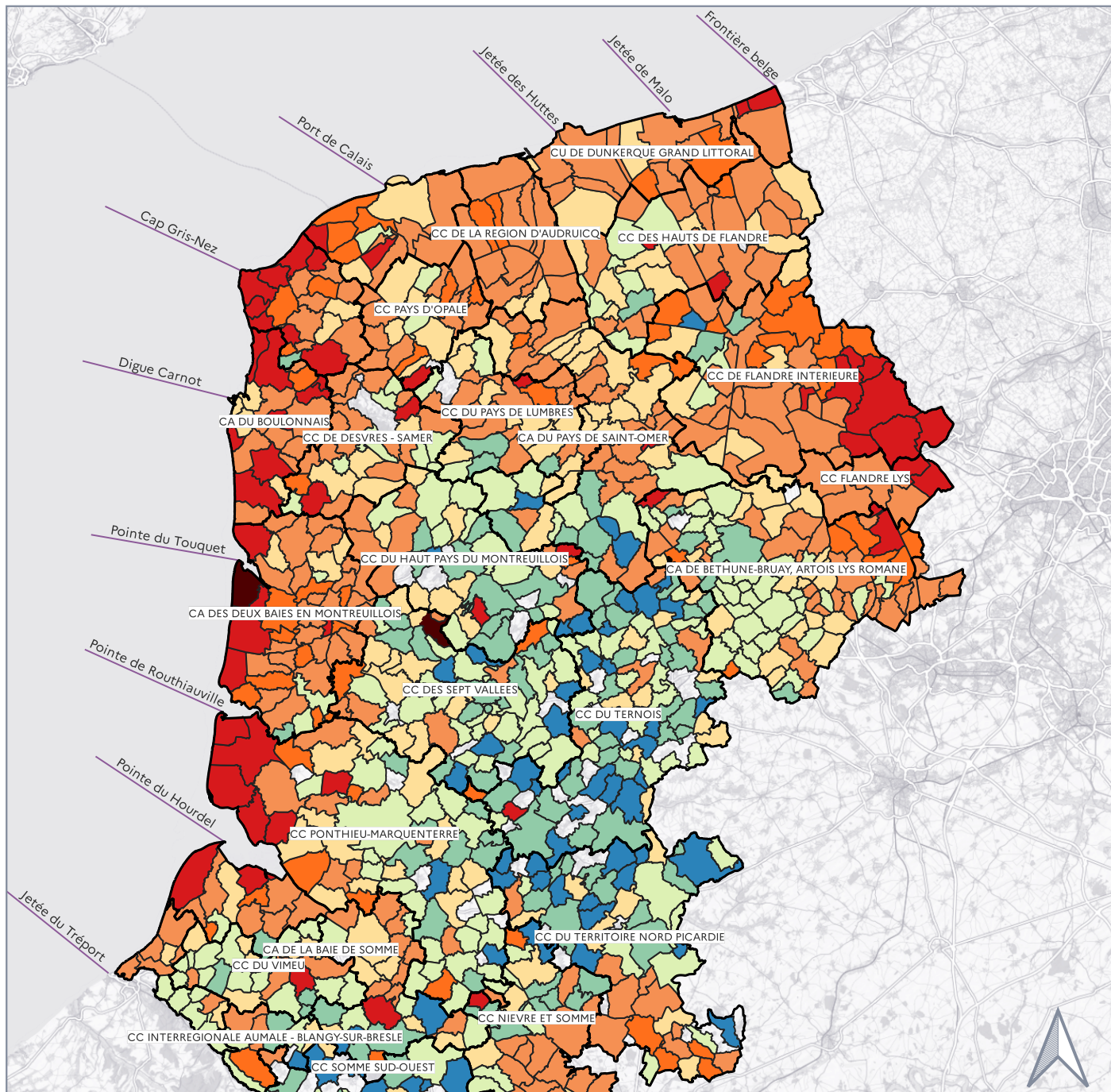


000 - Littoral des Hauts-de-France

Prix moyen au mètre carré des maisons et appartements en 2020 par communes

RÉSILIENCE LITTORALE Hauts-de-France



Périmètres de l'Atlas

- Etablissement Public de Coopération Intercommunale
- Limites de cellule hydrosédimentaire

Prix moyen des appartements et maisons (€/m²)

- Aucune information
- 345 - 934
- 935 - 1149
- 1150 - 1378
- 1379 - 1551
- 1552 - 1954
- 1954 - 2176
- 2176 - 4727
- 4728 - 6727

Sources :

-© Cellule hydrosédimentaire - Cerema / Ministère en charge de l'environnement / 2020
 -Fonds topographiques OpenStreetMap sans toponymes - Géo2France / 2017 - 2018
 -Périmètres des établissements publics de coopération intercommunale - data.gouv / 2020
 -Nombre de mutations (monoventes) et prix moyen au m² par commune des maisons et des appartements en 2020 - Boris Mericskay - SIGAT Université Rennes 2 / 2018 - 2021

0 10 20 km

