



Développer un urbanisme favorable à la pratique de la marche et du vélo

Conférence régionale Santé Environnement

Jeu­di 26 juin 2014



Centre ressource régional en
ÉCOMOBILITÉ



NORD-PAS DE CALAIS



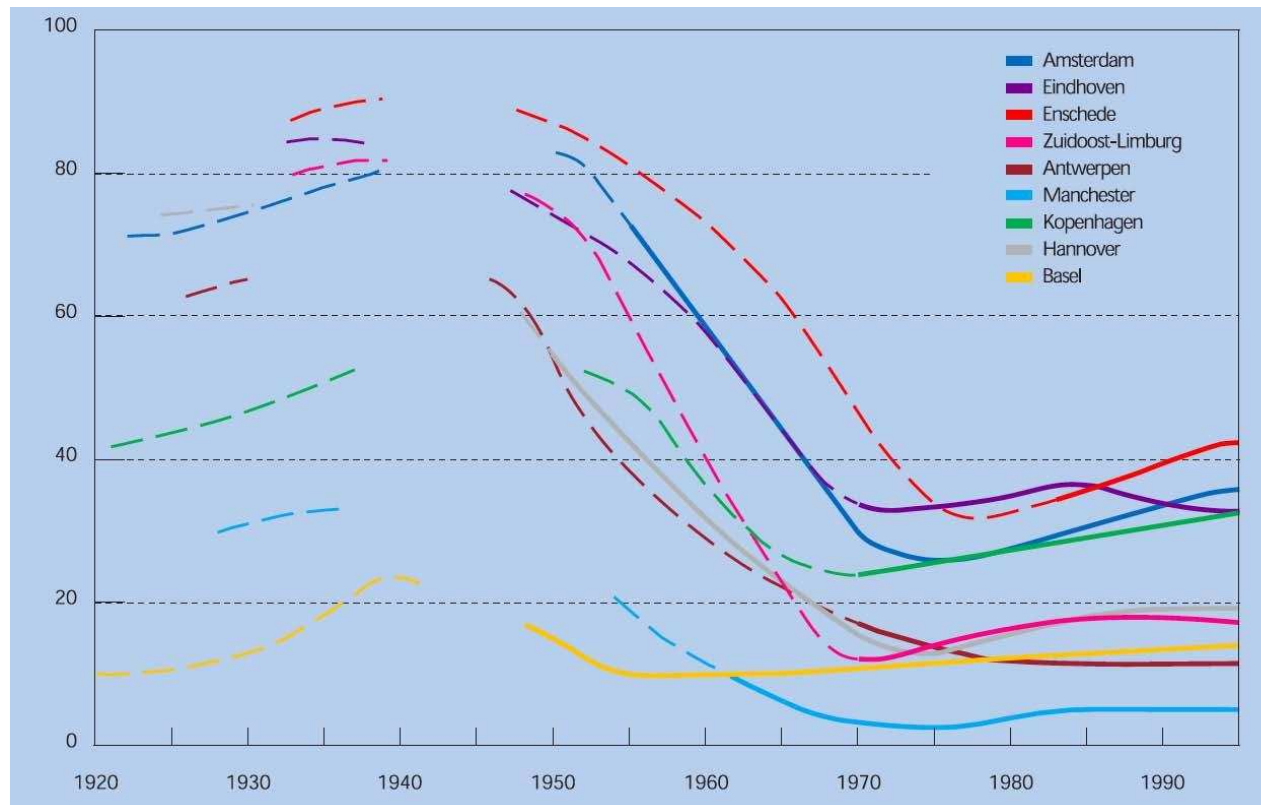
www.ecomobilite.org

contact@ecomobilite.org

Éléments de contexte

Depuis les années 50, baisse généralisée de la pratique du vélo en Europe

En 1951, le vélo est le mode majoritaire aux principales sorties de Lille, avec 52% du trafic



Évolution de la part des déplacements à vélo dans l'ensemble des déplacements mécanisés, depuis 1920, dans quelques villes européennes.

Source : de la Bruheze et Veraart, 1999.



www.ecomobilite.org

Centre ressource régional en

ÉCOMOBILITÉ



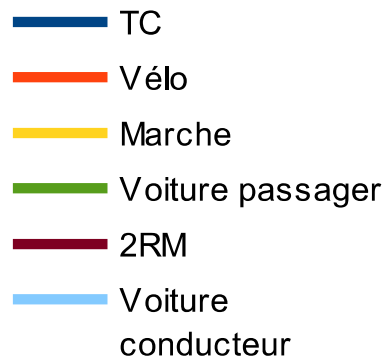
NORD-PAS DE CALAIS



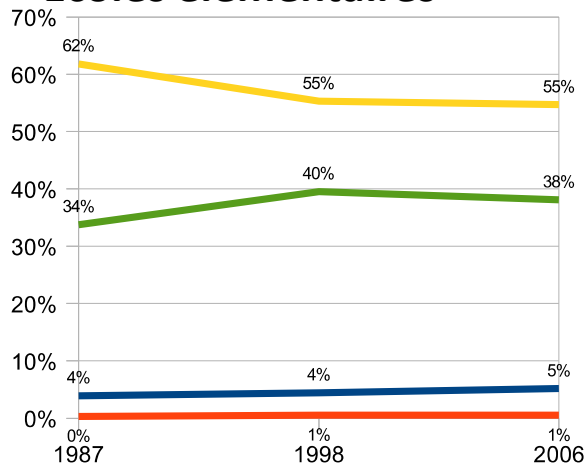
contact@ecomobilite.org

Éléments de contexte

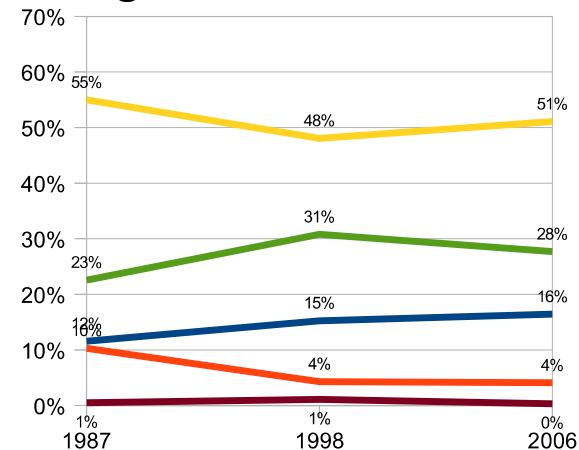
Données issues des
Enquêtes Ménage
Déplacements sur
l'arrondissement de Lille
en 1987, 1998 et 2006



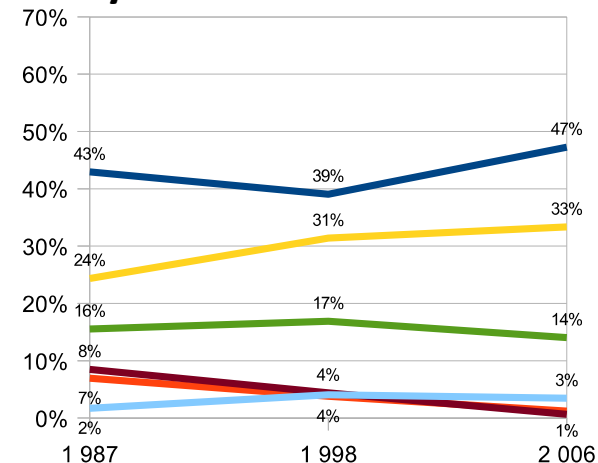
Écoles élémentaires



Collèges



Lycées



Centre ressource régional en

ÉCOMOBILITÉ



NORD-PAS DE CALAIS

Éléments de contexte

Constat alarmant en France

Selon l'enquête nationale Transports et Déplacements de 2008, 55% des déplacements font moins de 5km en milieu rural et 43% en milieu périurbain

En ville, plus de la moitié des déplacements font moins de 3km



Activité physique : les Français de moins en moins sportifs

"75% des Français des 18-64 ans n'atteignent pas les 10 000 pas par jour, recommandés par l'OMS"

Le Monde

Rester assis tue plus que le tabac

"la sédentarité croissante est liée à la mauvaise utilisation que l'on fait du progrès"



Centre ressource régional en

ÉCOMOBILITÉ



Et pourtant...

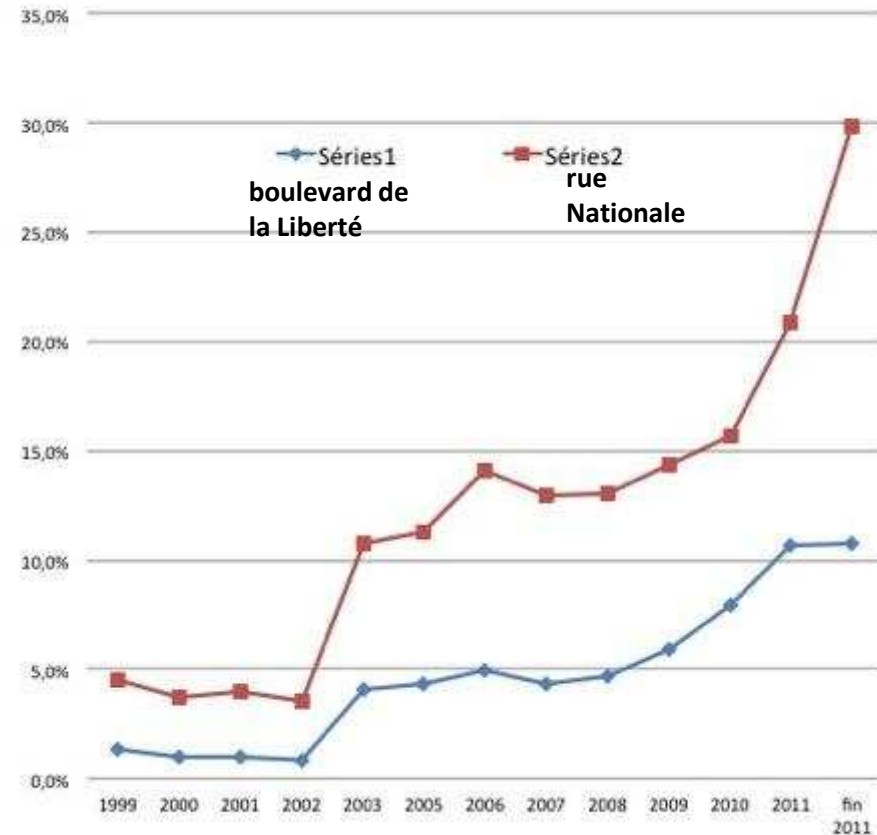


Lille, boulevard Jean-Baptiste Lebas avant 2005



Lille, boulevard Jean-Baptiste Lebas après 2005

Proportion de cyclistes sur ensemble modes



www.ecomobilite.org

Centre ressource régional en

ÉCOMOBILITÉ



NORD-PAS DE CALAIS



contact@ecomobilite.org

L'impact sur l'économie

Mode	Infrastructures	Coût d'un km en millions d'Euros	Capacité maxi en personnes par heure et par sens
Vélo	• Piste cyclable unidirectionnelle de 1,50 m de large avec peu de traversées	0,2 M€	1 500
	• Bande cyclable unidirectionnelle avec traversées fréquentes	0,01 M€ *	1 000
	• Zone 30 bien aménagée	1 M€	
	• Aire piétonne	1 M€	
Auto-mobile	• Autoroute de campagne à 2 x 2 voies	7 M€	4 000
	• Autoroute urbaine à 2 x 2 voies	100 M€	4 000
	• 4 voies de contournement sans carrefours dénivelés	10 M€	2 000
Transports publics	• Bus en site propre	5 M€	2 000
	• Tramway	20 M€	6 000
	• Métro léger type VAL	50 M€	5 000
	• Métro lourd type Lyon, Marseille	80 M€	12 000

* Hors assise et revêtement. Sur une voirie nouvelle en périphérie, la bande cyclable nécessite un soubassement identique au reste de la chaussée, ce qui la rend plus chère qu'une piste.

Selon le Plan National Vélo dévoilé en 2012 :

une part modale du vélo de 10% ferait gagner 10 mds d'€ par an à l'assurance maladie !

1€ dépensé pour un aménagement piéton ou vélo en fait gagner 400 à la collectivité !

Centre ressource régional en
ÉCOMOBILITÉ

→

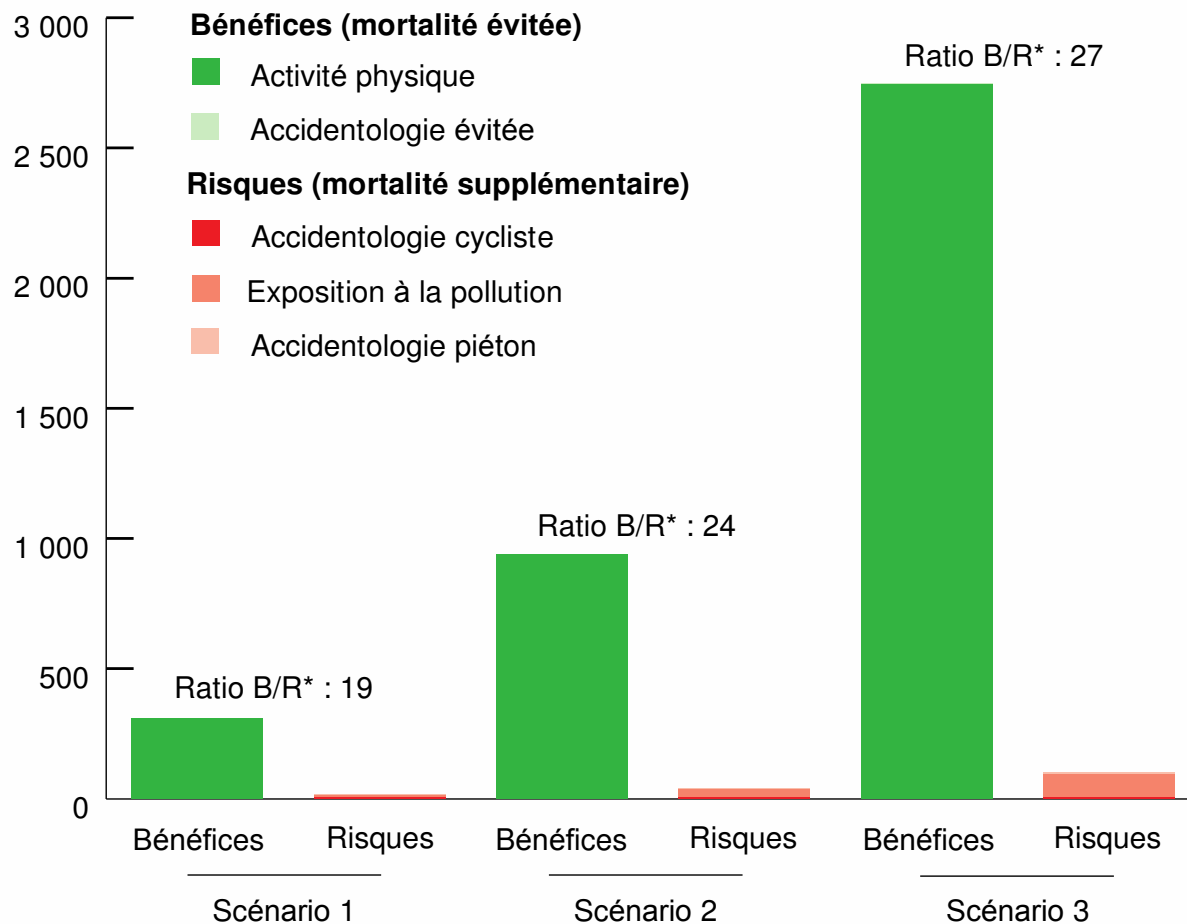
NORD-PAS DE CALAIS

www.ecomobilité.org

contact@ecomobilité.org

L'impact sur la santé

Selon l'étude de l'ORS Ile de France menée en 2012



Centre ressource régional en

ÉCOMOBILITÉ



Le Schéma Régional Climat Air Énergie, 47 orientations dont :

Créer les conditions favorables à l'intermodalité et à un développement ambitieux de la marche à pied et de l'usage du vélo

Objectif

Agir de manière à ce que soient effectués avec des modes actifs (marche à pied et vélo) :

- la totalité des déplacements inférieurs à 1 km,
- 70% des déplacements de 1 à 3 km,
- 35% des déplacements de 3 à 5 km,
- 15% des déplacements de 5 à 10 km.

Le Plan de Protection de l'Atmosphère validé en région, les PDU, les PLUi...



www.ecomobilite.org



contact@ecomobilite.org

Plans piéton

Faire redécouvrir le plaisir de la marche

Renforcer la place accordée au piéton dans la rue

Constituer une trame urbaine de voies publiques favorables à la marche

Augmenter le rayon d'action des transports publics

Encourager la marche pour les déplacements domicile-école

Résorber les discontinuités des cheminements



Plans vélo

L'infrastructure

- aménagements cyclables (pistes, bandes, aires piétonnes, double-sens cyclables, couloirs bus...)
- stationnement (de courte et longue durée)
- jalonnement, cartes

Les services

- location de courte et longue durée
- ateliers de réparations

La communication

sur les avantages du vélo (économiques, santé, sécurité...)

Pour une meilleure efficacité de ces plans, réduire la place accordée à la voiture !



www.ecomobilite.org

Centre ressource régional en

ÉCOMOBILITÉ

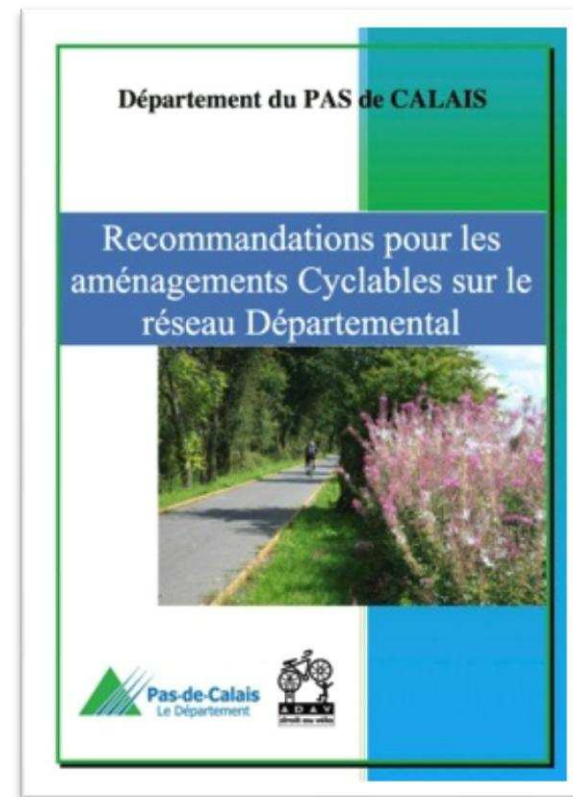
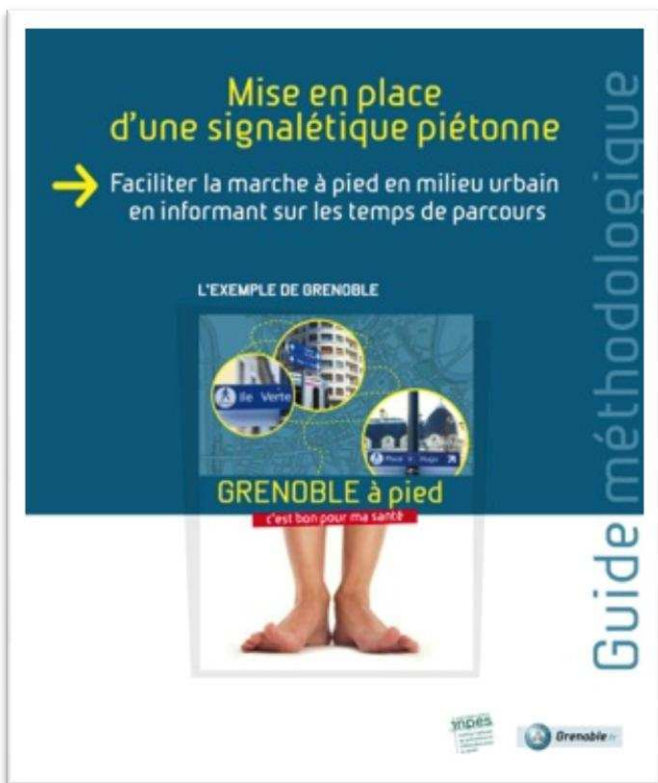


NORD-PAS DE CALAIS



contact@ecomobilite.org

Des outils à disposition



www.ecomobilite.org

Centre ressource régional en

ÉCOMOBILITÉ



NORD-PAS DE CALAIS



contact@ecomobilite.org

Des outils à disposition

Focus sur l'outil HEAT

- pour planifier une nouvelle infrastructure
- pour évaluer la baisse de la mortalité
- pour fournir de la matière à des exercices d'évaluation économique plus complets



Sébastien Torro-Tokodi
Chef de projet

Tél. 03 20 52 97 58

contact@ecomobilite.org

www.ecomobilite.org



Centre Ressource Régional en

ÉCOMOBILITÉ →

NORD-PAS DE CALAIS

Contact
03 20 52 97 58
contact@ecomobilite.org

Accueil Écomobilité scolaire Plans climat Outils Bouger autrement

Partenaires

Centre Ressource Régional en **ÉCOMOBILITÉ**



La part croissante des rejets de CO₂ dans les transports amène à nous interroger sur nos pratiques actuelles en termes de mobilité. Dans ce but, et au-delà de la promotion du vélo utilitaire, Droit au vélo anime un centre ressource régional en écomobilité, en partenariat avec l'Agence de l'Environnement et de la Maîtrise de l'Énergie (ADEME) et le Conseil régional Nord - Pas de Calais.

Notre mission est d'accompagner et d'apporter expertise et ressources en matière d'écomobilité durable auprès des collectivités et des associations.

L'intervention du centre ressource porte sur deux axes :

- **Structurer et animer un réseau régional en matière d'écomobilité scolaire** ¹. Cet axe d'intervention consiste à identifier les acteurs relais, les former, leur communiquer les outils de sensibilisation et animer un réseau régional de la mobilité scolaire.
- **Accompagner le volet écomobilité des plans climat territoriaux (PCT)** ². Cet axe d'intervention consiste à aider les territoires PCT dans leur réflexion globale et à définir leur programme d'actions en matière d'écomobilité durable, mais aussi à co-construire et animer des ateliers sur le thème de la mobilité et d'identifier, valoriser et diffuser les bonnes pratiques.

Le centre ressource accompagne déjà des territoires engagés dans une démarche PCT, tels que Lille Métropole, le Pays d'Artois, le Schéma de Cohérence Territoriale (SCoT) du Grand Douaisis et celui du Valenciennois.

Actualités



Prolongée jusqu'au 15 mars : enquête régionale en ligne sur l'écomobilité scolaire

L'objectif est de créer une dynamique, structurer et développer l'écomobilité scolaire sur le territoire régional. Cette mission a été confiée au bureau d'études Inddigo Altermodal.

[Lire la suite](#)

[Voir toutes les actualités](#)

Bonnes pratiques

Les territoires engagés

[Lire la suite](#)



La Maison de l'environnement « écomobilise » les écoles de Dunkerque

En 2004, la Maison de l'Environnement (MdE) de Dunkerque se lance dans des démarches d'écomobilité scolaire suite à une sollicitation de l'association de parents d'élève du groupe scolaire Bégyu-Jaurès dans le quartier de Rosendaël à Dunkerque.

[Lire la suite](#)

0 | 2 | 4 | 6 | 8

Nos partenaires



www.ecomobilite.org

Centre ressource régional en

ÉCOMOBILITÉ



NORD-PAS DE CALAIS



contact@ecomobilite.org