

Le tableau de bord détaillé proposé actuellement dans CONCERTO n'est pas un outil statistique.

En effet, la comparaison de deux chiffres ne saurait être considérée comme une technique statistique pour analyser une évolution dans le temps.

Pour établir une telle étude, il faut constituer une série chronologique sur cinq ans et la traiter au moyen de l'assistant statistique de CONCERTO.

La gravité calculée est G4 correspondant au nombre de tués pour 100 accidents

(1) BH + BNH pour les années \geq 2005, BG + BL pour les années $<$ 2005

(2) BH pour les années \geq 2005, BG pour les années $<$ 2005

(3) Une cellule indique 'sans objet' quand la période d'étude est $>$ 12 mois (glissants)

ou quand la période antérieure concernée (1 an ou 5 ans) n'est pas indiquée présente

Le "% moyen / 5 ans" est calculé sur les accidents de la même période des 5 ans précédents

La disponibilité des accidents pour la période d'étude ou les périodes antérieures (1 an ou 5 ans) n'est pas vérifiée

TABLEAU DE BORD DETAILLE DE LA SECURITE DES DEPLACEMENTS - MODELE INTERURBAIN

Période d'étude : 01/01/2009 - 31/12/2009

BILAN GLOBAL		Accidents	Accidents mortels	Accidents avec tué(s) ou BH	Victimes	Tués	Total blessés (1)	dont BH (2)	G4
Nbre / période étudiée : 01/01/09 au 31/12/09		3242	173	1587	4322	187	4135	1700	5,8
% / période étudiée		100,0%	5,3%	49,0%	100,0%	4,3%	95,7%	39,3%	
Indicateur (%) saisi par l'utilisateur, facultatif	national								
	local								
Evolution / même période année précédente 01/01/08 au 31/12/08 (3)	Nbre	-465	-12	-238	-682	-15	-667	-311	+0,3
	%	-12,5%	-6,5%	-13,0%	-35,6%	-7,4%	-28,2%	-15,5%	
Moyenne sur même période 5 dernières années (3)		3821,2	206,8	1837,6	5161,2	222,4	4938,8	1972,0	5,8
Evolution / cette moyenne	Nbre	-579,2	-33,8	-250,6	-839,2	-35,4	-803,8	-272,0	-0,1
	%	-15,2%	-16,3%	-13,6%	-47,6%	-15,9%	-31,7%	-13,8%	

(1) (2) (3) : Voir feuille "Avertissement"

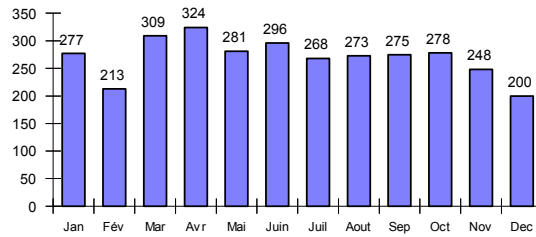
REPARTITION DES ACCIDENTS DANS LE TEMPS

Attention modification de la gravité au 01/01/2005

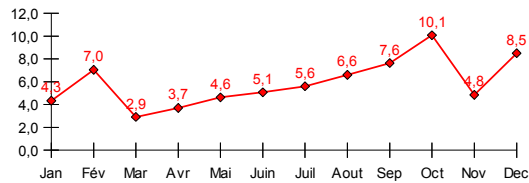
- Selon le mois

	Nombre	G4	Nbre moy / 5a
Janvier	277	4,3	317
Février	213	7,0	254
Mars	309	2,9	291
Avril	324	3,7	291
Mai	281	4,6	333
Juin	296	5,1	346
Juillet	268	5,6	316
Aout	273	6,6	273
Septembre	275	7,6	357
Octobre	278	10,1	374
Novembre	248	4,8	339
Décembre	200	8,5	331

- Nombre d'accidents



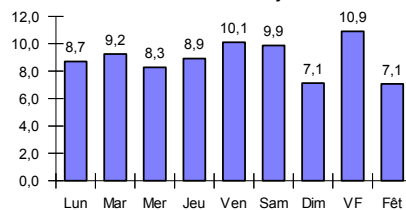
- G5



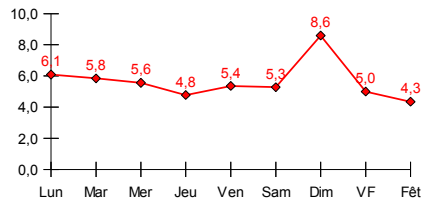
- Selon le jour de la semaine

	Nombre	Acc/J	G4	Nbre Jours
Lundi	427	8,7	6,1	49
Mardi	462	9,2	5,8	50
Mercredi	414	8,3	5,6	50
Jeudi	419	8,9	4,8	47
Vendredi	485	10,1	5,4	48
Samedi	474	9,9	5,3	48
Dimanche	349	7,1	8,6	49
V.Fête	120	10,9	5,0	11
Fête	92	7,1	4,3	13

- Nbre d'acci / Nbre de jours



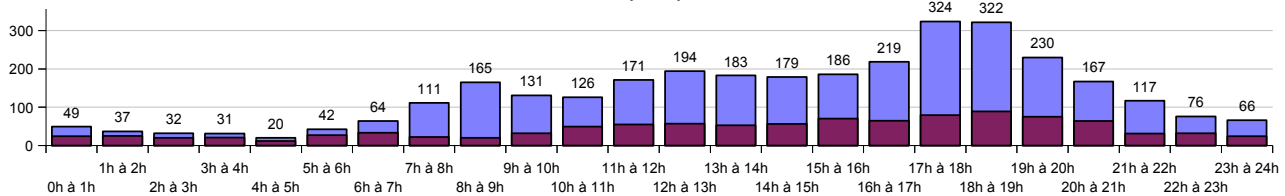
- G5



Acc / J = Nbre accid. / Nbre de jours d'un même type

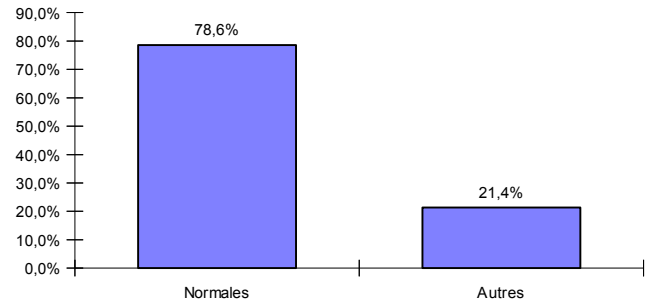
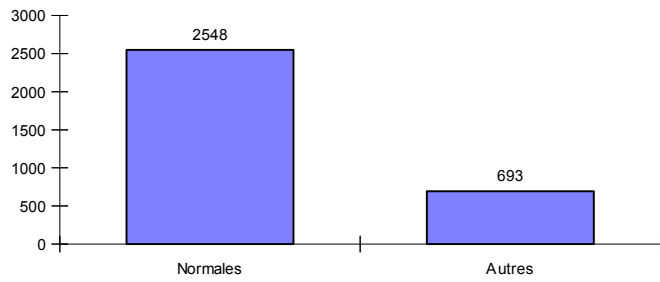
- Selon l'heure

■ Ligne 207 ■ Ligne 27



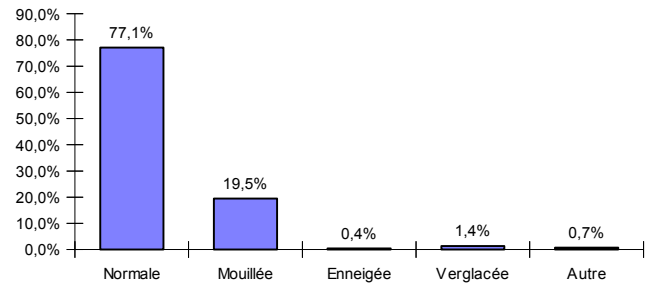
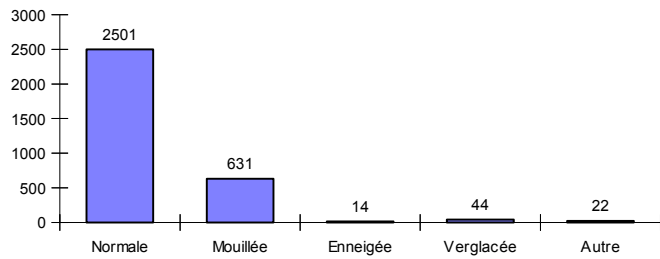
LES CIRCONSTANCES DES ACCIDENTS

- Conditions atmosphériques (en nombre et % d'accidents)



Autres = Pluie, neige, grêle, brouill., fumée, vent, tempête, tps éblouis. ou couvert, etc...

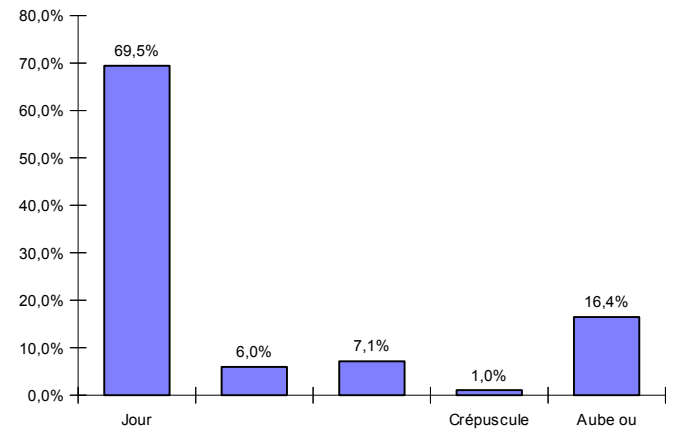
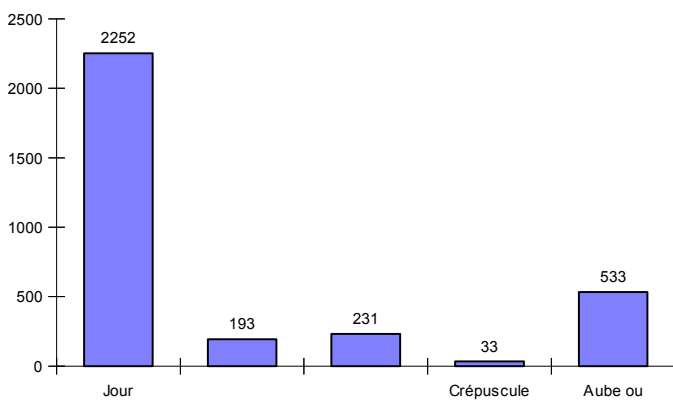
- Etat de la surface (en nombre et % d'accidents)



Autres = Flaques, inondée, boue, corps gras/huile, autre...

(Un accident peut concerner plusieurs états de surface)

- Luminosité (en nombre et % d'accidents)



LES IMPLIQUES

- Répartition des accidents selon la catégorie d'impliqués

ACCIDENTS IMPLIQUANT AU MOINS UN ...	Nbre accid.	% accid.	% moyen accid. / même période 5 ans précédents (3)	indicateur (%) saisi par l'utilisateur, facultatif	
				national période	local période
piéton	664	20,5%	19,2%		
cycle	217	6,7%	7,6%		
2R motorisé < 50 cm3	584	18,0%	20,1%		
2R motorisé >= 50 et <= 125 cm3	139	4,3%	1,3%		
2R motorisé > 125 cm3	392	12,1%	4,0%		
2R >= 50 cm3 (avant 2007)	0	0,0%	7,8%		
vl ou vu	2799	86,3%	87,7%		
poids lourd	153	4,7%	6,6%		
transport en commun	9	0,3%	0,9%		
train	6	0,2%	0,1%		
les autres modes	119	3,7%	2,2%		
Ensemble des accidents de la période	3242	100,0%	100,0%		

(1) (2) (3) : Voir la feuille "Avertissement"

- Evolution du nombre d'accidents et de leur indicateur de gravité selon la catégorie d'impliqués

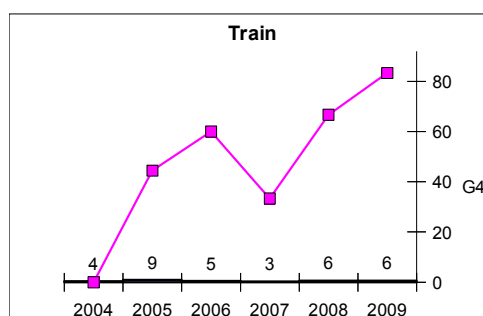
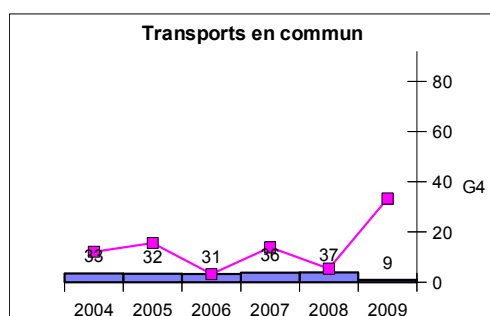
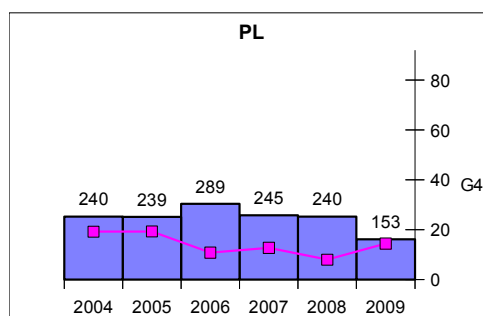
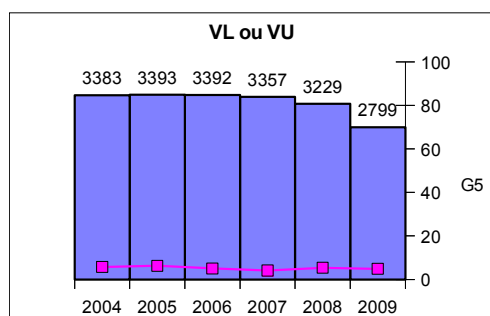
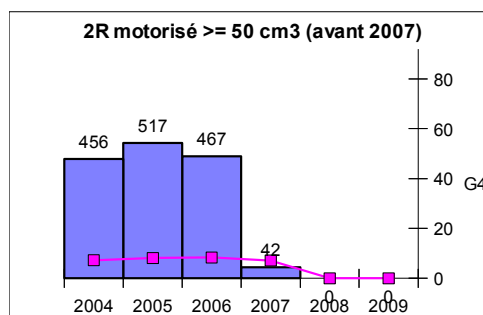
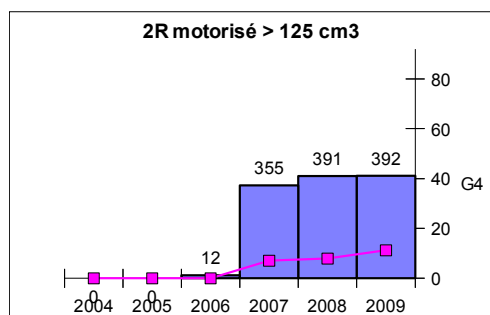
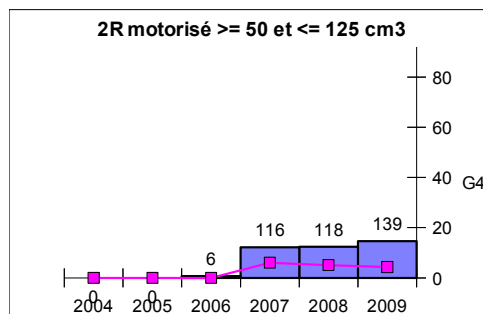
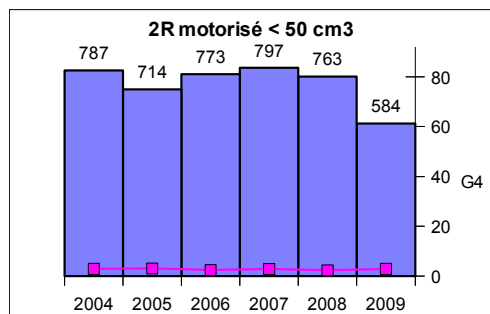
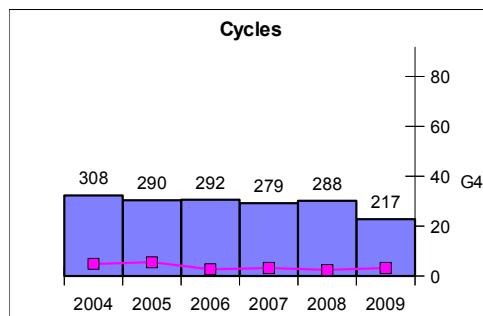
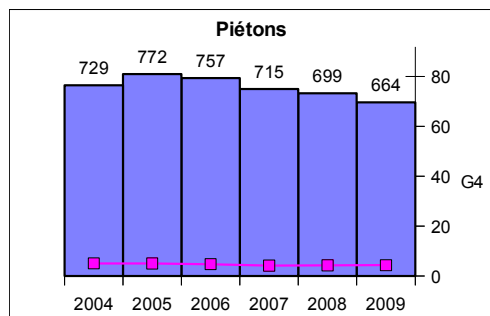
Période : 01/01/2009 au 31/12/2009

ACCIDENTS IMPLIQUANT AU MOINS UN ...		Période	Période	Période	Période	Période	Période
		01/01/2004 au 31/12/2004	01/01/2005 au 31/12/2005	01/01/2006 au 31/12/2006	01/01/2007 au 31/12/2007	01/01/2008 au 31/12/2008	01/01/2009 au 31/12/2009
piéton	Nbre	729	772	757	715	699	664
	G4	5,1	5,1	4,8	4,2	4,3	4,4
cycle	Nbre	308	290	292	279	288	217
	G4	4,9	5,5	2,7	3,2	2,4	3,2
2R motorisé < 50 cm3	Nbre	787	714	773	797	763	584
	G4	2,9	3,1	2,5	2,9	2,4	2,9
2R motorisé >= 50 et <= 125 cm3	Nbre	0	0	6	116	118	139
	G4	0,0	0,0	0,0	6,0	5,1	4,3
2R motorisé > 125 cm3	Nbre	0	0	12	355	391	392
	G4	0,0	0,0	0,0	7,0	7,9	11,2
2R >= 50 cm3 (avant 2007)	Nbre	456	517	467	42	0	0
	G4	7,2	8,1	8,4	7,1	0,0	0,0
vl ou vu	Nbre	3383	3393	3392	3357	3229	2799
	G4	5,7	6,2	5,0	4,1	5,4	4,9
poids lourd	Nbre	240	239	289	245	240	153
	G4	19,2	19,2	10,7	12,7	7,9	14,4
transport en commun	Nbre	33	32	31	36	37	9
	G4	12,1	15,6	3,2	13,9	5,4	33,3
train	Nbre	4	9	5	3	6	6
	G4	0,0	44,4	60,0	33,3	66,7	83,3
les autres modes	Nbre	74	96	91	85	72	119
	G4	13,5	12,5	9,9	9,4	2,8	9,2
Ensemble des accidents de la période	Nbre	3811	3856	3892	3840	3707	3242
	G4	6,3	6,8	5,6	5,0	5,4	5,8

LES IMPLIQUES (suite)

Représentation graphique de l'évolution du nombre des accidents et de leur indicateur de gravité selon la catégorie d'usagers

Période : 01/01/2009 au 31/12/2009



LES IMPLIQUES (suite)

Répartition des accidents en nombre selon le type de conflit :

	Véhicule seul (sans piétons)	Piéton	Cycle	2R motorisé < 50 cm ³	2R motorisé >= 50 et <= 125 cm ³	2R motorisé > 125 cm ³	2R >= 50 cm ³ (avant 2007)	VL ou VU	PL	TC	Train	Autres modes
Cycle	8	7	6									
2R motorisé < 50 cm ³	95	31	8	9								
2R motorisé >= 50 et <= 125 cm ³	23	6	4	1	1							
2R motorisé > 125 cm ³	99	7	4	4	3	8						
2R >= 50 cm ³ (avant 2007)												
VL ou VU	480	581	171	418	96	252		725				
PL	14	11	8	8	2	6		99	10			
TC	1	2		1				4	1			
Train				1		1		4			1	
Véhicule inconnu contre ...												
Les autres modes	15	23	7	9	4	13		45	4			3
Sur les 3242 accidents de la période	735	664	217	584	139	392		2799	153	9	6	119

Répartition des accidents en % selon le type de conflit :

	Véhicule seul (sans piétons)	Piéton	Cycle	2R motorisé < 50 cm ³	2R motorisé >= 50 et <= 125 cm ³	2R motorisé > 125 cm ³	2R >= 50 cm ³ (avant 2007)	VL ou VU	PL	TC	Train	Autres modes
Cycle	0,2%	0,2%	0,2%									
2R motorisé < 50 cm ³	2,9%	1,0%	0,2%	0,3%								
2R motorisé >= 50 et <= 125 cm ³	0,7%	0,2%	0,1%	0,0%	0,0%							
2R motorisé > 125 cm ³	3,1%	0,2%	0,1%	0,1%	0,1%	0,2%						
2R >= 50 cm ³ (avant 2007)												
VL ou VU	14,8%	17,9%	5,3%	12,9%	3,0%	7,8%		22,4%				
PL	0,4%	0,3%	0,2%	0,2%	0,1%	0,2%		3,1%	0,3%			
TC	0,0%	0,1%		0,0%				0,1%	0,0%			
Train				0,0%		0,0%		0,1%			0,0%	
Véhicule inconnu contre ...												
Les autres modes	0,5%	0,7%	0,2%	0,3%	0,1%	0,4%		1,4%	0,1%			0,1%
Sur les 100% d'accidents de la période	22,7%	20,5%	6,7%	18,0%	4,3%	12,1%		86,3%	4,7%	0,3%	0,2%	3,7%

LES CONDUCTEURS IMPLIQUES

Répartition des accidents par catégories d'usagers et par classes d'âges du conducteur

	00-13 ans		14 - 17 ans		18 - 24 ans		25 - 59 ans		60 ans et plus			age indéterminé	Total	
	00-05 ans	06-13 ans	14-15 ans	16-17 ans	18-20 ans	21-24 ans	25-34 ans	35-44 ans	45-59 ans	60-64 ans	65-79 ans			>=80 ans
Piéton	accidents	67	109	31	35	40	38	61	51	106	32	76	49	664
	dont mortels	1	1			1	1	2	2	3	2	6	10	29
	dont graves et non mortels	34	58	14	15	16	13	19	27	52	15	38	26	312
Cycle	accidents	2	40	15	13	17	14	24	26	36	13	15	2	214
	dont mortels									1	1	3	1	7
	dont graves et non mortels	2	16	7	5	6	4	13	7	22	8	8	1	97
2R motorisé < 60 cm3	accidents	1		39	106	121	112	96	59	43	6	4	1	580
	dont mortels				3	2	2	1	2	3	1	2		16
	dont graves et non mortels			22	46	58	52	45	35	23	2	2	1	292
2R motorisé >= 50 et <= 125 cm3	accidents	1		4	7	14	21	39	30	21	2	2	1	138
	dont mortels						2	1	1	1				5
	dont graves et non mortels	1		2	5	9	12	19	17	11	2			78
2R motorisé > 125 cm3	accidents				3	14	69	128	92	85	5	1		392
	dont mortels				1	1	8	15	9	7	1			41
	dont graves et non mortels				2	11	40	74	45	51	1	1		222
2R motorisé >= 50 cm3 (avant 2007)	accidents													
	dont mortels													
	dont graves et non mortels													
VL ou VU	accidents		1	2	7	279	529	836	633	693	126	205	57	2725
	dont mortels				2	8	22	38	29	31	9	9	6	124
	dont graves et non mortels		1	1	3	133	208	337	265	273	52	93	21	1164
Poids Lourd	accidents					3	11	38	56	44		3		149
	dont mortels						1	5	6	5		1		17
	dont graves et non mortels					1	3	17	16	16				52
Transport en commun	accidents					2	11	14	17	1				45
	dont mortels						1	1	3					5
	dont graves et non mortels					1	2	8	3	1				14
Train	accidents					1	2	2	2	2				6
	dont mortels					1	1	1	1	2				4
	dont graves et non mortels					1	1	1	1	2				7
Autre mode	accidents			1		4	12	25	18	18	1	4	1	82
	dont mortels					1	5	5	5	1				7
	dont graves et non mortels			1		2	9	14	12	13	1	2		52
Ensemble	accidents	69	152	92	170	482	778	1192	937	1009	182	298	107	3242
	dont mortels	1	1		6	13	36	64	50	52	13	21	15	173
	dont graves et non mortels	36	76	47	75	233	328	511	414	437	79	140	48	1414

Répartition des accidents par catégories d'usagers et par classes d'âges du conducteur en % / accidents du mode

	00-13 ans		14 - 17 ans		18 - 24 ans		25 - 59 ans		60 ans et plus			age indéterminé	Total	
	00-05 ans	06-13 ans	14-15 ans	16-17 ans	18-20 ans	21-24 ans	25-34 ans	35-44 ans	45-59 ans	60-64 ans	65-79 ans			>=80 ans
Piéton	accidents	10,1	16,4	4,7	5,3	6,0	5,7	9,2	7,7	16,0	4,8	11,4	7,4	100%
	dont mortels	3,4	3,4			3,4	3,4	6,9	6,9	10,3	6,9	20,7	34,5	100%
	dont graves et non mortels	10,9	18,6	4,5	4,8	5,1	4,2	6,1	8,7	16,7	4,8	12,2	8,3	100%
Cycle	accidents	0,9	18,7	7,0	6,1	7,9	6,5	11,2	12,1	16,8	6,1	7,0	0,9	100%
	dont mortels								14,3	14,3	42,9	14,3		100%
	dont graves et non mortels	2,1	16,5	7,2	5,2	6,2	4,1	13,4	7,2	22,7	8,2	8,2	1,0	100%
2R motorisé < 60 cm3	accidents		0,2	6,7	18,3	20,9	19,3	16,6	10,2	7,4	1,0	0,7	0,2	100%
	dont mortels				18,8	12,5	12,5	6,3	12,5	18,8	6,3	12,5		100%
	dont graves et non mortels			7,8	16,3	20,6	18,4	16,0	12,4	8,2	0,7	0,7	0,4	100%
2R motorisé >= 50 et <= 125 cm3	accidents		0,7	2,9	5,1	10,1	15,2	28,3	21,7	15,2	1,4			100%
	dont mortels						40,0	20,0	20,0					100%
	dont graves et non mortels		1,3	2,6	6,4	11,5	15,4	24,4	21,8	14,1	2,6			100%
2R motorisé > 125 cm3	accidents				0,8	3,6	17,8	32,7	23,5	21,7	1,3	0,3		100%
	dont mortels				2,4	2,4	19,5	36,6	22,0	17,1	2,4			100%
	dont graves et non mortels				0,9	5,0	18,0	33,3	20,3	23,0	0,5	0,5		100%
2R motorisé >= 50 cm3 (avant 2007)	accidents													
	dont mortels													
	dont graves et non mortels													
VL ou VU	accidents		0,0	0,1	0,3	10,2	19,4	30,7	23,2	25,4	4,6	7,5	2,1	100%
	dont mortels				1,6	6,5	17,7	30,6	23,4	25,0	7,3	7,3	4,8	100%
	dont graves et non mortels		0,1	0,1	0,3	11,4	17,9	29,0	22,8	23,5	4,5	8,0	1,8	100%
Poids lourd	accidents					2,0	7,4	25,5	37,6	29,5		2,0		100%
	dont mortels						5,9	29,4	35,3	29,4		5,9		100%
	dont graves et non mortels					1,9	5,8	32,7	30,8	30,8				100%
Transport en commun	accidents					4,4	24,4	31,1	37,8	2,2				100%
	dont mortels						20,0	20,0	60,0					100%
	dont graves et non mortels						14,3	57,1	21,4	7,1				100%
Train	accidents					16,7	33,3	33,3	33,3					100%
	dont mortels					25,0	25,0	25,0	50,0					100%
	dont graves et non mortels						50,0	50,0						100%
Autre mode	accidents			1,2		4,9	14,6	30,5	22,0	22,0	1,2	4,9	1,2	100%
	dont mortels					14,3		71,4		14,3				100%
	dont graves et non mortels			1,9		3,8	17,3	26,9	23,1	25,0	1,9	3,8	3,3	100%
Ensemble	accidents	2,1	4,7	2,8	5,2	14,9	24,0	36,8	28,9	31,1	5,6	9,2	3,3	100%
	dont mortels	0,6	0,6		3,5	7,5	20,8	37,0	28,9	30,1	7,5	12,1	8,7	100%
	dont graves et non mortels	2,5	5,4	3,3	5,3	16,5	23,2	36,1	29,3	30,9	5,6	9,9	3,4	100%

LES IMPLIQUES (suite)

Répartition des victimes par catégories d'usagers et par classes d'âges

		00-13 ans		14 - 17 ans		18 - 24 ans		25 - 59 ans			60 ans et plus			age indéterminé	Total
		00-05 ans	06-13 ans	14-15 ans	16-17 ans	18-20 ans	21-24 ans	25-34 ans	35-44 ans	45-59 ans	60-64 ans	65-79 ans	>=80 ans		
Piéton	Tués	1	1			1	1	2	2	3	2	6	10		29
	Blessés	64	111	33	37	40	37	58	48	106	29	74	39		676
	BH	33	56	14	14	16	12	17	27	52	14	40	26		321
Cycle	Tués								1	1	1	3	1		7
	Blessés	2	39	15	12	17	13	23	25	35	12	12	1		206
	BH	2	14	7	5	6	4	12	8	22	8	7	1		96
2R motorisé < 50 cm3	Tués				3	2	2	1	3	2	1	2			16
	Blessés		11	40	111	132	111	101	60	40	5	2	1		614
	BH		3	20	50	64	51	43	34	23	2	2	1		293
2R motorisé >= 50 et <= 125 cm3	Tués						3	1	1	1					6
	Blessés		6	5	8	14	20	39	24	19	2				137
	BH		6	1	6	9	12	19	16	11	2				82
2R motorisé > 125 cm3	Tués				1	1	6	18	8	9					43
	Blessés		2	1	3	19	61	123	92	77	4	1			383
	BH		1	1	2	15	40	77	50	53		1			240
2R motorisé >= 50 cm3 (avant 2007)	Tués														
	Blessés														
	BH														
VL ou VU	Tués	1			2	7	13	24	10	12	5	6	2		82
	Blessés	69	81	29	48	237	354	439	305	294	47	83	29		2015
	BH	18	20	10	22	80	93	142	91	92	14	34	11		627
Poids lourd	Tués							1	1	1					3
	Blessés					1	2	7	11	10					31
	BH					1		3	2	4					10
Transports en commun	Tués														
	Blessés		2		3	1	1	5	1	3					16
	BH														
Train	Tués														
	Blessés														
	BH														
Autre mode	Tués					1									1
	Blessés	2	1	3		4	7	15	12	6	2	4	1		57
	BH	2	1	1		2	5	7	8	2	2	1			31
Total	Tués	2	1		6	12	25	47	26	29	9	17	13		187
	Blessés	137	253	126	222	465	606	810	578	590	101	176	71		4135
	BH	55	101	54	99	193	217	320	236	259	42	85	39		1700

Répartition des victimes par catégories d'usagers et par classes d'âges en %

		00-13 ans		14 - 17 ans		18 - 24 ans		25 - 59 ans			60 ans et plus			age indéterminé	Total
		00-05 ans	06-13 ans	14-15 ans	16-17 ans	18-20 ans	21-24 ans	25-34 ans	35-44 ans	45-59 ans	60-64 ans	65-79 ans	>=80 ans		
Piéton	Tués	3,4	3,4			3,4	3,4	6,9	6,9	10,3	6,9	20,7	34,5		100%
	Blessés	9,5	16,4	4,9	5,5	5,9	5,5	8,6	7,1	15,7	4,3	10,9	5,8		100%
	BH	10,3	17,4	4,4	4,4	5,0	3,7	5,3	8,4	16,2	4,4	12,5	8,1		100%
Cycle	Tués								14,3	14,3	14,3	42,9	14,3		100%
	Blessés	1,0	18,9	7,3	5,8	8,3	6,3	11,2	12,1	17,0	5,8	5,8	0,5		100%
	BH	2,1	14,6	7,3	5,2	6,3	4,2	12,5	8,3	22,9	8,3	7,3	1,0		100%
2R motorisé < 50 cm3	Tués				18,8	12,5	12,5	6,3	18,8	12,5	6,3	12,5			100%
	Blessés		1,8	6,5	18,1	21,5	18,1	16,4	9,8	6,5	0,8	0,3	0,2		100%
	BH		1,0	6,8	17,1	21,8	17,4	14,7	11,6	7,8	0,7	0,7	0,3		100%
2R motorisé >= 50 et <= 125 cm3	Tués						50,0	16,7	16,7	16,7					100%
	Blessés		4,4	3,6	5,8	10,2	14,6	28,5	17,5	13,9	1,5				100%
	BH		7,3	1,2	7,3	11,0	14,6	23,2	19,5	13,4	2,4				100%
2R motorisé > 125 cm3	Tués				2,3	2,3	14,0	41,9	18,6	20,9					100%
	Blessés		0,5	0,3	0,8	5,0	15,9	32,1	24,0	20,1	1,0	0,3			100%
	BH		0,4	0,4	0,8	6,3	16,7	32,1	20,8	22,1		0,4			100%
2R motorisé >= 50 cm3 (avant 2007)	Tués														
	Blessés														
	BH														
VL ou VU	Tués	1,2			2,4	8,5	15,9	29,3	12,2	14,6	6,1	7,3	2,4		100%
	Blessés	3,4	4,0	1,4	2,4	11,8	17,6	21,8	15,1	14,6	2,3	4,1	1,4		100%
	BH	2,9	3,2	1,6	3,5	12,8	14,8	22,6	14,5	14,7	2,2	5,4	1,8		100%
Poids lourd	Tués							33,3	33,3	33,3					100%
	Blessés					3,2	6,5	22,6	35,5	32,3					100%
	BH					10,0		30,0	20,0	40,0					100%
Transports en commun	Tués														
	Blessés		12,5		18,8	6,3	6,3	31,3	6,3	18,8					100%
	BH														
Train	Tués														
	Blessés														
	BH														
Autre mode	Tués					100,0									100%
	Blessés	3,5	1,8	5,3		7,0	12,3	26,3	21,1	10,5	3,5	7,0	1,8		100%
	BH	6,5	3,2	3,2		6,5	16,1	22,6	25,8	6,5	6,5	3,2			100%
Total	Tués	1,1	0,5		3,2	6,4	13,4	25,1	13,9	15,5	4,8	9,1	7,0		100%
	Blessés	3,3	6,1	3,0	5,4	11,2	14,7	19,6	14,0	14,3	2,4	4,3	1,7		100%
	BH	3,2	5,9	3,2	5,8	11,4	12,8	18,8	13,9	15,2	2,5	5,0	2,3		100%

LES TYPES DE COLLISION

- En intersection ou à proximité immédiate (919 accidents, soit 28,3%)

	Accidents impliquant au moins 1 ...									
	Cycle		2R motorisés < 50 cm3		2R motorisés >= 50 cm3		VL		PL	
Accid. avec piéton(s)	2	2,6%	4	1,6%	0	0,0%	128	15,2%	5	20,8%
Accid. sans piéton :										
Véhic.seul - sans collision	0	0,0%	9	3,6%	5	3,4%	5	0,6%	1	4,2%
Véhic.seul - obs.fixe ou autre coll.	1	1,3%	5	2,0%	5	3,4%	20	2,4%	0	0,0%
2 véhicules - collision frontale	9	11,8%	15	6,1%	7	4,8%	49	5,8%	0	0,0%
2 véhicules - collision arrière	3	3,9%	9	3,6%	6	4,1%	26	3,1%	2	8,3%
2 véhicules - collision par côté	43	56,6%	174	70,4%	106	73,1%	491	58,4%	10	41,7%
+ de 2 véhicules - en chaîne	0	0,0%	1	0,4%	0	0,0%	8	1,0%	0	0,0%
+ de 2 véhicules - collision multiple	3	3,9%	2	0,8%	0	0,0%	15	1,8%	1	4,2%
TOTAL	76	100,0%	247	100,0%	145	100,0%	841	100,0%	24	100,0%

Les pourcentages sont calculés par rapport au total de chaque colonne

- Hors intersection (2 096 accidents, soit 64,7 %)

	Accidents impliquant au moins 1 ...									
	Cycle		2R motorisés < 50 cm3		2R motorisés >= 50 cm3		VL		PL	
Accid. avec piéton(s)	5	4,0%	23	8,2%	12	3,5%	396	22,5%	6	4,8%
Accid. sans piéton :										
Véhic.seul - sans collision	3	2,4%	18	6,4%	53	15,4%	220	12,5%	9	7,2%
Véhic.seul - obs.fixe ou autre coll.	4	3,2%	49	17,5%	48	13,9%	189	10,7%	4	3,2%
2 véhicules - collision frontale	21	16,7%	34	12,1%	26	7,5%	154	8,8%	17	13,6%
2 véhicules - collision arrière	19	15,1%	31	11,1%	33	9,6%	162	9,2%	16	12,8%
2 véhicules - collision par côté	38	30,2%	74	26,4%	86	24,9%	232	13,2%	10	8,0%
+ de 2 véhicules - en chaîne	0	0,0%	1	0,4%	2	0,6%	52	3,0%	11	8,8%
+ de 2 véhicules - collision multiple	1	0,8%	4	1,4%	6	1,7%	41	2,3%	1	0,8%
TOTAL	126	100,0%	280	100,0%	345	100,0%	1759	100,0%	125	100,0%

Les pourcentages sont calculés par rapport au total de chaque colonne

LES TYPES DE COLLISION AVEC OBSTACLE FIXE

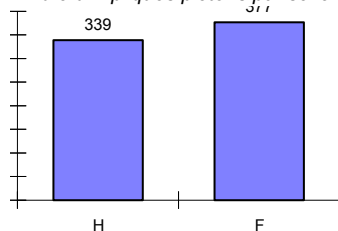
Obstacle fixe	Nombre de véhicules	%	G4 (*)	Tués	Blessés	Dont BH
Véhicule en stationnement	170	19,0	3,6	6	145	72
Arbre	68	7,6	32,4	22	71	47
Glissière métallique	136	15,2	5,4	7	143	26
Glissière béton	94	10,5	3,2	3	112	15
Autre glissière	9	1,0	0,0	0	12	4
Bâtiment, mur, pile de pont	64	7,2	14,3	9	64	45
Support signalisation verticale ou poste appel urgence	42	4,7	0,0	0	39	25
Poteau	65	7,3	16,9	11	67	39
Mobilier urbain	18	2,0	0,0	0	24	8
Parapet	6	0,7	0,0	0	8	3
Ilôt, refuge, borne haute	17	1,9	11,8	2	17	10
Bordure de trottoir	26	2,9	7,7	2	32	10
Fossé, talus, paroi rocheuse	78	8,7	13,0	10	103	41
Autre obstacle fixe sur chaussée	57	6,4	9,3	5	38	16
Autre obstacle fixe sur trottoir ou accotement	21	2,3	4,8	1	20	14
Sortie de chaussée	23	2,6	13,6	3	23	12
Autre	0	0,0	0,0	0	0	0
Total	894	100,0	2,5	81	918	387

Tous les chiffres concernent les véhicules ayant heurté l'obstacle

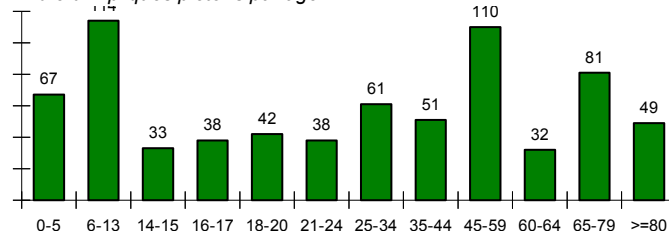
(*) Indicateur de gravité des accidents du type

ACCIDENTS IMPLIQUANT au moins 1 piéton (en nombre)	Nombre d'accidents corporels	dont accidents mortels	dont accidents avec tué(s) ou BH	Nombre de victimes	dont tués	dont blessés	dont BH
		664	29	341	747	29	718
victimes piétons				705	29	676	321

- Nbre d'impliqués piétons par sexe

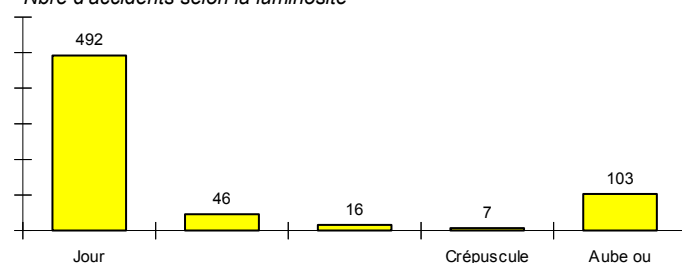


- Nbre d'impliqués piétons par âge



141 accidents en inter, ou à proximité
 166 accidents avec conditions atmosph, anormales
 43 accidents avec conducteur ou véhicule en fuite
 40 accidents à proximité d'école
 11 accidents impliquant un roller

- Nbre d'accidents selon la luminosité



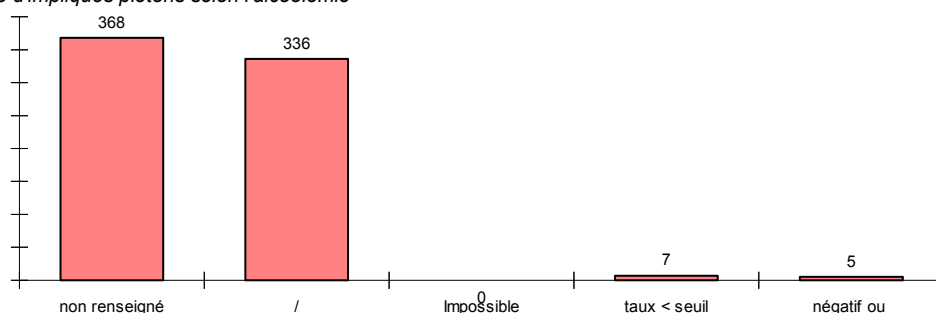
- Nbre d'accidents selon l'agglomération

hors agglo	116
agglo de - de 5 000 h	65
agglo de - de 20 000 h	147
agglo au delà de 20 000 h	336

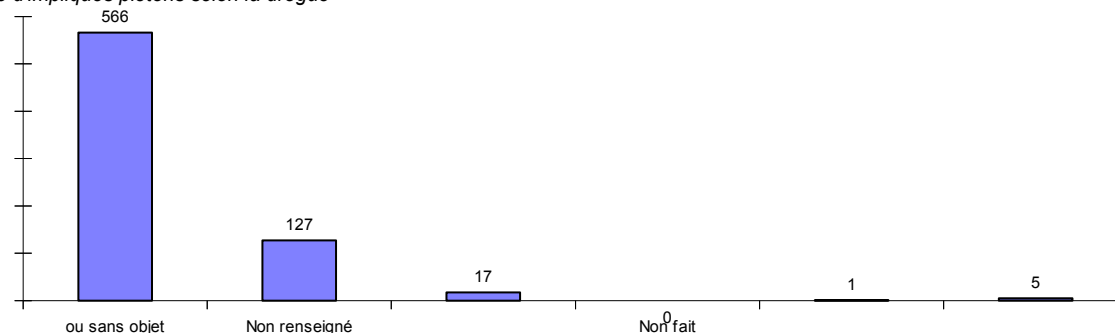
- Nbre d'accidents selon la catégorie de route

Autoroute	5
RN	1
RD	88
VC	535
Autre	35

- Nbre d'impliqués piétons selon l'alcoolémie

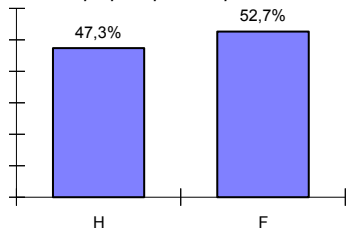


- Nbre d'impliqués piétons selon la drogue

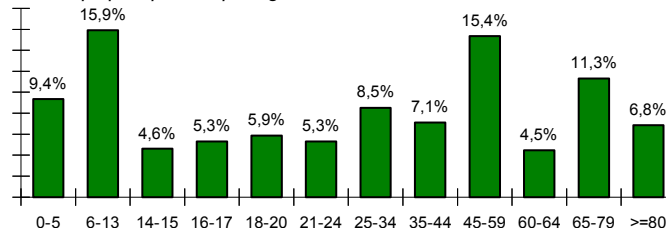


ACCIDENTS IMPLIQUANT au moins 1 piéton (en %)	% d'accidents corporels	dont % accidents mortels	dont % accidents avec tué(s) ou BH	% de victimes	dont % tués	dont % blessés	dont % BH
		20,5%	4,4%	51,4%	17,3%	15,5%	17,4%
victimes piétons				16,3%	15,5%	16,3%	18,9%

- % d'impliqués piétons par sexe

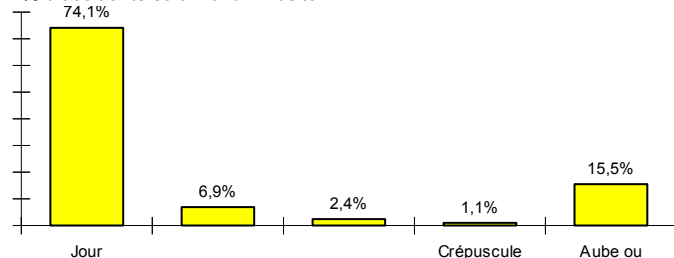


- % d'impliqués piétons par âge



- 21,2% d'accidents en inter, ou à proximité
- 25,0% d'accidents avec conditions atmosph, anormales
- 6,5% d'accidents avec conducteur ou véhicule en fuite
- 6,0% d'accidents à proximité d'école
- 1,7% d'accidents impliquant un roller

- % d'accidents selon la luminosité



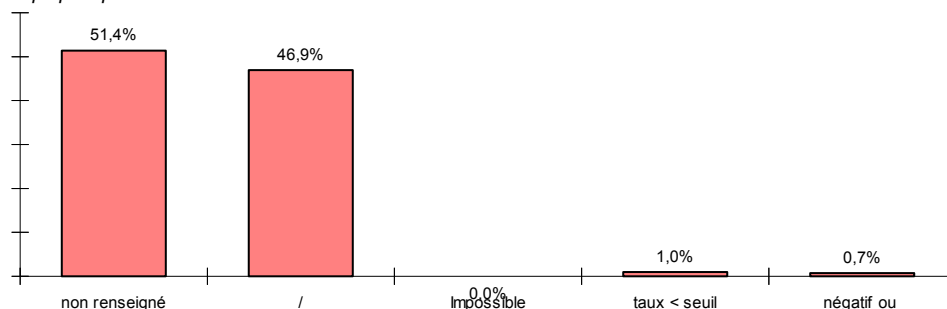
- % d'accidents selon l'agglomération

hors aggro	17,5%
agglo de - de 5 000 h	9,8%
agglo de - de 20 000 h	22,1%
agglo au delà de 20 000 h	50,6%

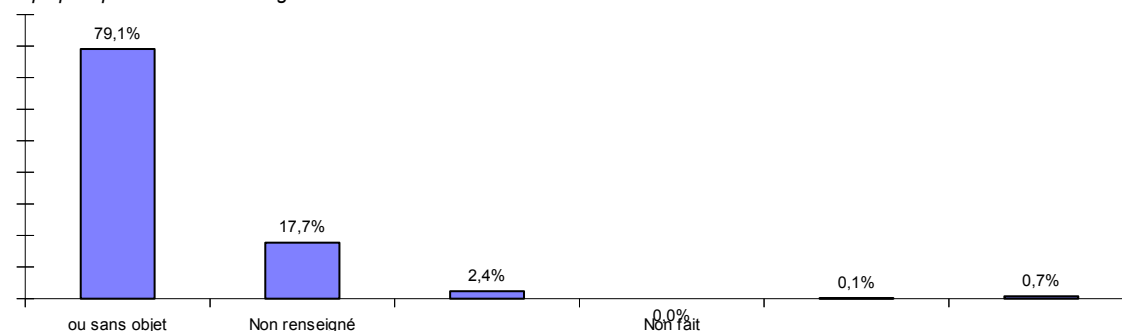
- % d'accidents selon la catégorie de route

Autoroute	0,8%
RN	0,2%
RD	13,3%
VC	80,6%
Autre	5,3%

- % d'impliqués piétons selon l'alcoolémie

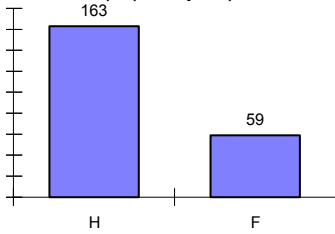


- % d'impliqués piétons selon la drogue

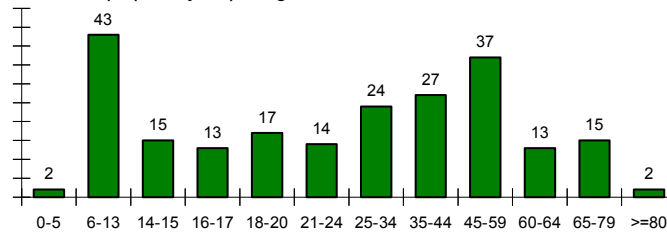


ACCIDENTS IMPLIQUANT au moins 1 cycle (en nombre)	Nombre d'accidents corporels	dont accidents mortels	dont accidents avec tué(s) ou BH	Nombre de victimes	dont tués	dont blessés	dont BH
		217	7	106	231	7	224
victimes cycles				213	7	206	96

- Nbre d'impliqués cycle par sexe



- Nbre d'impliqués cycle par âge

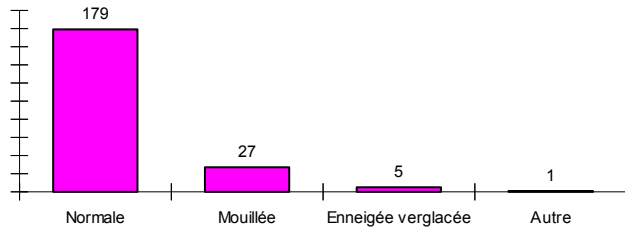


76 accidents en inter, ou à proximité
 36 accidents avec conditions atmosph. anormales
 15 accidents avec conducteur ou véhicule en fuite
 8 accidents à proximité d'école

- Nbre d'accidents selon l'aggl.

hors aggl	39
aggl de - de 5 000 h	24
aggl de - de 20 000 h	58
aggl au delà de 20 000 h	96

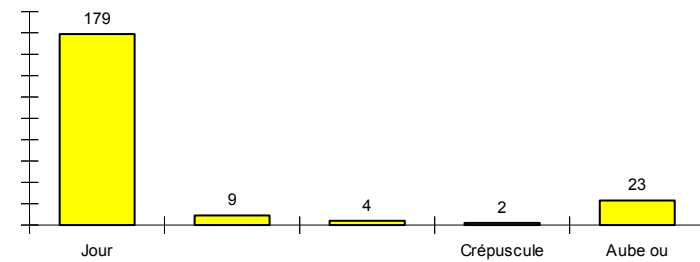
- Nbre d'accidents selon l'état de la chaussée



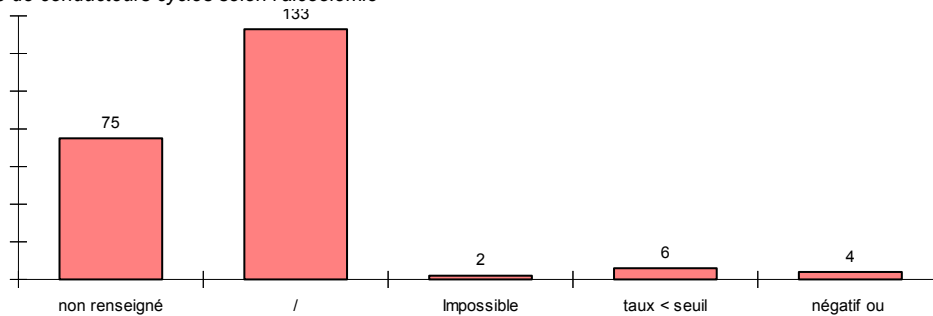
- Nbre d'accid. selon la catég. de route

Autoroute	0
RN	3
RD	48
VC	164
Autre	2

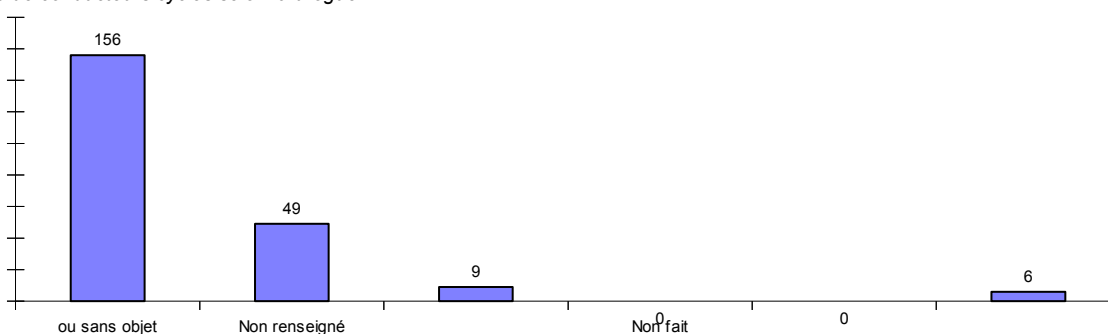
- Nbre d'accidents selon la luminosité



- Nbre de conducteurs cycles selon l'alcoolémie

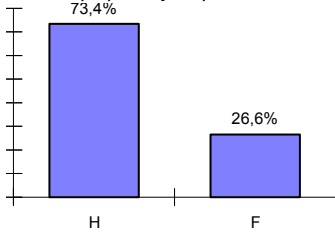


- Nbre de conducteurs cycles selon la drogue

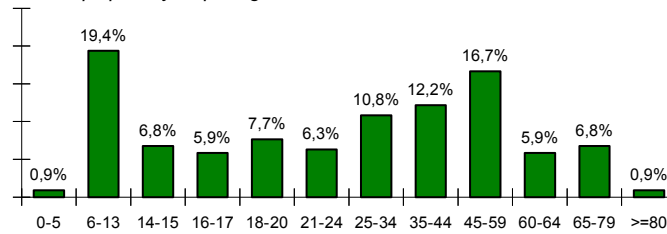


ACCIDENTS IMPLIQUANT au moins 1 cycle (en %)	% d'accidents corporels	dont % accidents mortels	dont % accidents avec tué(s) ou BH	% de victimes	dont % tués	dont % blessés	dont % BH
		6,7%	3,2%	48,8%	5,3%	3,7%	5,4%
victimes cycles				4,9%	3,7%	5,0%	5,6%

- % d'impliqués cycle par sexe



- % d'impliqués cycle par âge

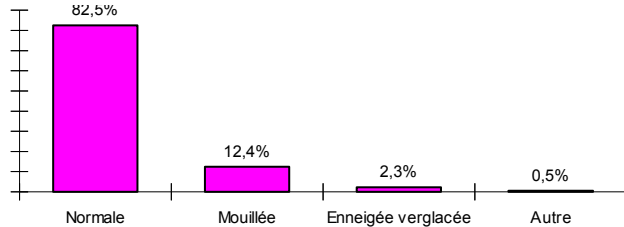


35,0% d'accidents en inter, ou à proximité
 16,6% d'accidents avec conditions atmosph. anormales
 6,9% d'accidents avec conducteur ou véhicule en fuite
 3,7% d'accidents à proximité d'école

- % d'accidents selon l'agglo.

hors agglo	18,0%
agglo de - de 5 000 h	11,1%
agglo de - de 20 000 h	26,7%
agglo au delà de 20 000 h	44,2%

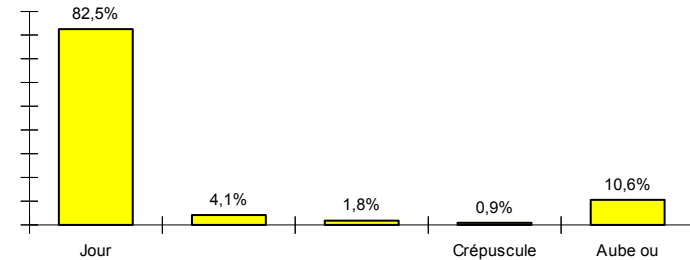
- % d'accidents selon l'état de la chaussée



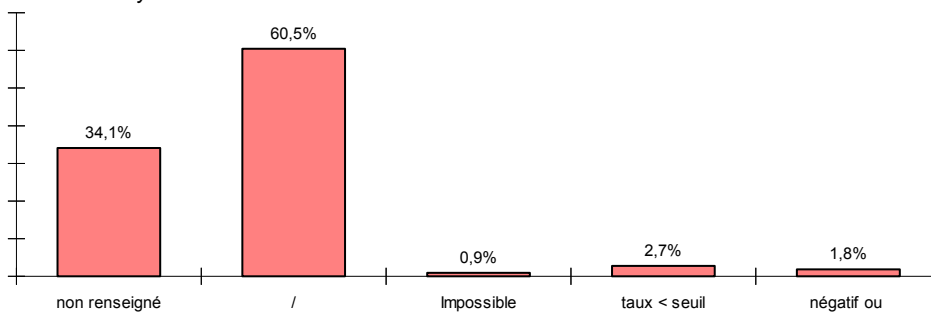
- % d'accid. selon la catég. de route

Autoroute	0,0%
RN	1,4%
RD	22,1%
VC	75,6%
Autre	0,9%

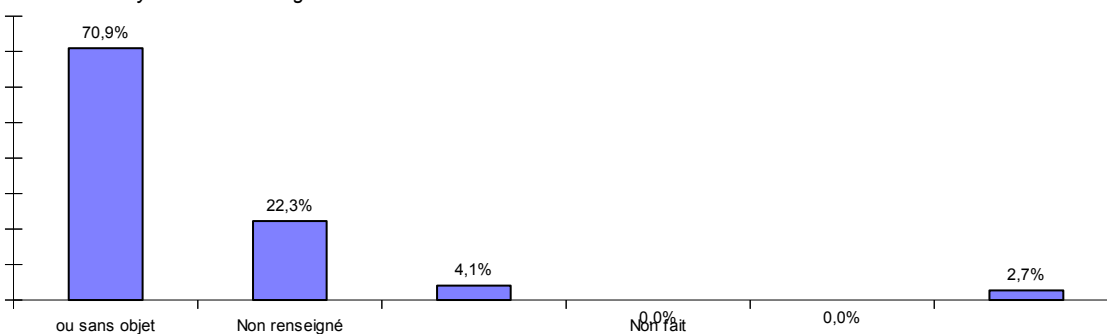
- % d'accidents selon la luminosité



- % de conducteurs cycles selon l'alcoolémie

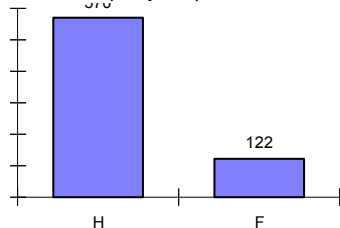


- % de conducteurs cycles selon la drogue

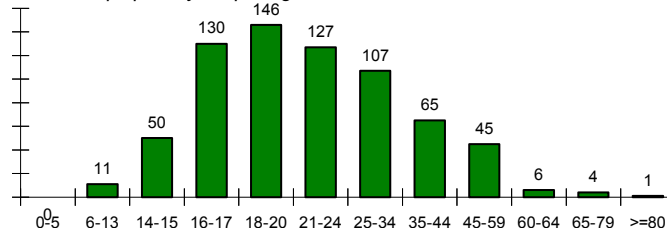


ACCIDENTS IMPLIQUANT au moins un 2 roues motorisé < 50 cm3 (en nombre)	Nombre d'accidents corporels	dont accidents mortels	dont accidents avec tué(s) ou BH	Nombre de victimes	dont tués	dont blessés	dont BH
		584	16	298	686	17	669
victimes 2R mot. < 50cm3				630	16	614	293

- Nbre d'impl. cycl. par sexe



- Nbre d'impliqués cycl. par âge

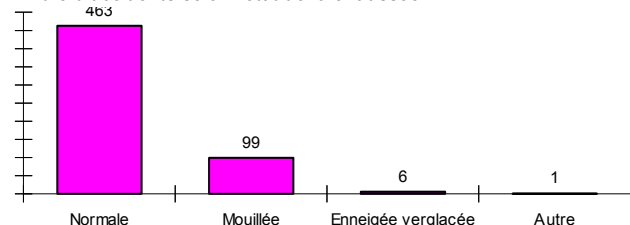


247 accidents en inter, ou à proximité
 111 accidents avec conditions atmosph. anormales
 21 accidents avec conducteur ou véhicule en fuite
 20 accidents à proximité d'école

- Nbre d'accidents selon l'aggl.

hors aggl	86
aggl de - de 5 000 h	73
aggl de - de 20 000 h	179
aggl au delà de 20 000 h	246

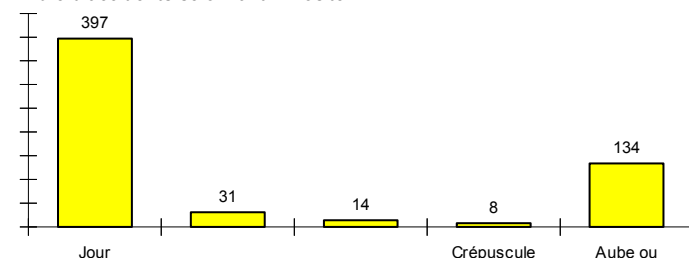
- Nbre d'accidents selon l'état de la chaussée



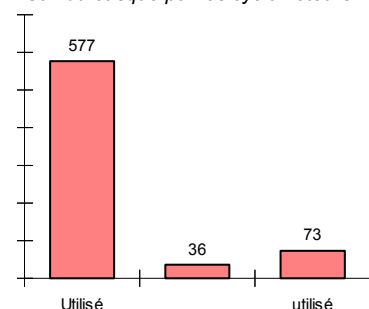
- Nbre d'accid. selon la catég. de route

Autoroute	0
RN	7
RD	129
VC	432
Autre	16

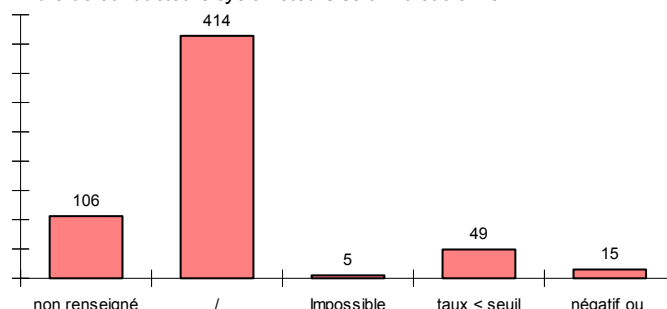
- Nbre d'accidents selon la luminosité



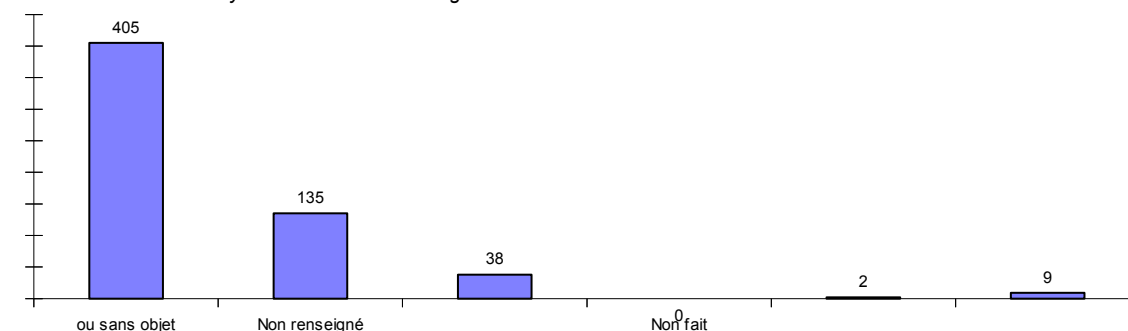
- Util. du casque par les cyclomoteurs



- Nbre de conducteurs cyclomoteurs selon l'alcoolémie

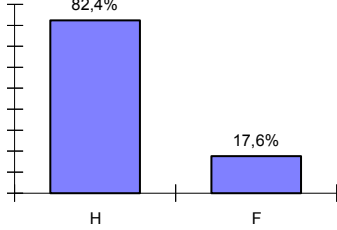


- Nbre de conducteurs cyclomoteurs selon la drogue

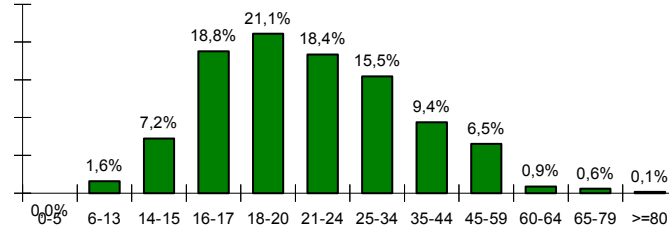


ACCIDENTS IMPLIQUANT au moins un 2 roues motorisé < 50 cm3 (en %)	% d'accidents corporels	dont % accidents mortels	dont % accidents avec tué(s) ou BH	% de victimes	dont % tués	dont % blessés	dont % BH
		18,0%	2,7%	51,0%	15,9%	9,1%	16,2%
victimes 2R mot. < 50cm3				14,6%	8,6%	14,8%	17,2%

- % d'impl. cycl. par sexe



- % d'impliqués cycl. par âge

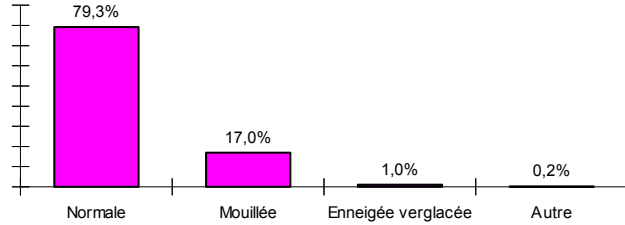


42,3% d'accidents en inter, ou à proximité
 19,0% d'accidents avec conditions atmosph. anormales
 3,6% d'accidents avec conducteur ou véhicule en fuite
 3,4% d'accidents à proximité d'école

- % d'accidents selon l'aggl.

hors aggl	14,7%
aggl de - de 5 000 h	12,5%
aggl de - de 20 000 h	30,7%
aggl au delà de 20 000 h	42,1%

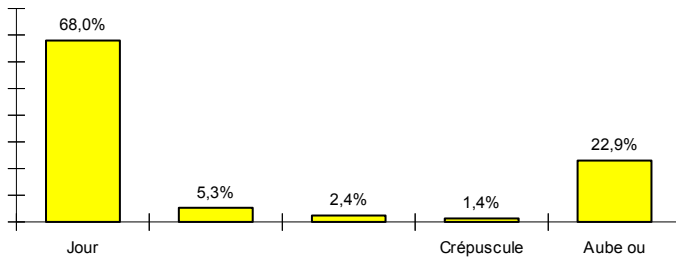
- % d'accidents selon l'état de la chaussée



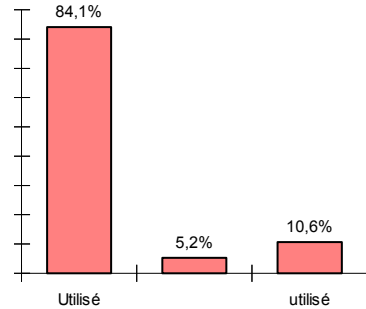
- % d'accid. selon la catég. de route

Autoroute	0,0%
RN	1,2%
RD	22,1%
VC	74,0%
Autre	2,7%

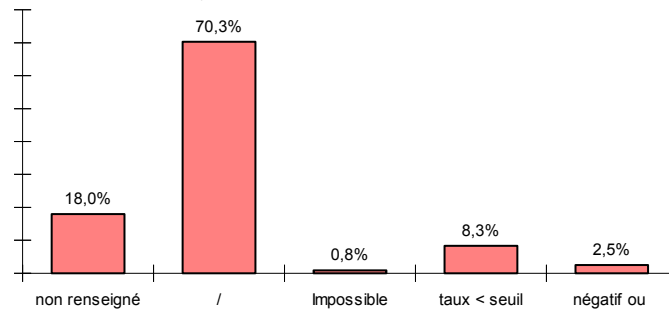
- % d'accidents selon la luminosité



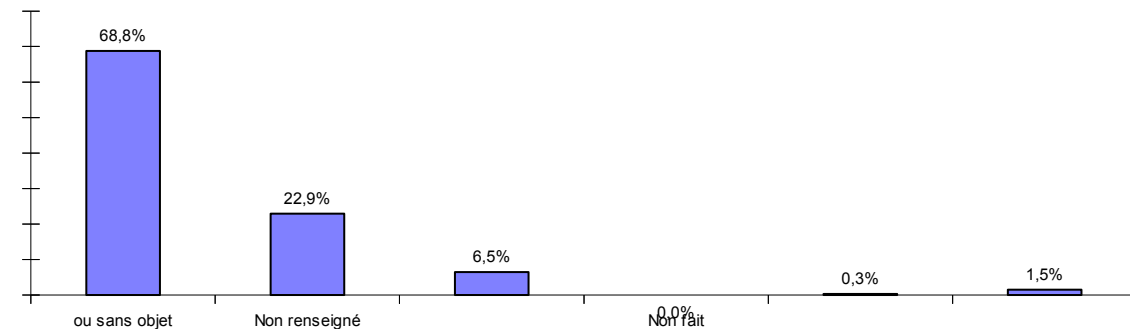
- Util. du casque par les cyclomoteurs



- % de conducteurs cyclomoteurs selon l'alcoolémie

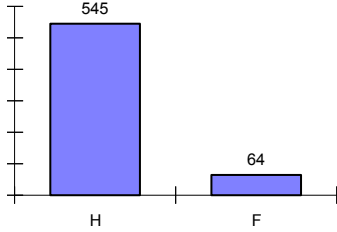


- % de conducteurs cyclomoteurs selon la drogue

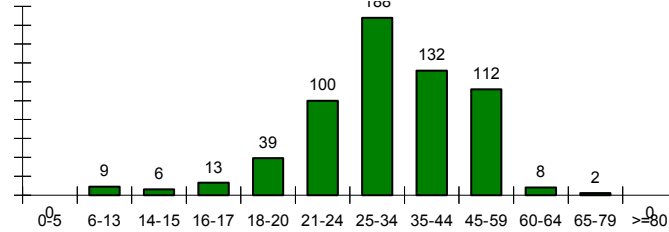


ACCIDENTS IMPLIQUANT au moins un 2 Roues motorisé >= 50 cm3 (en nombre)	Nombre d'accidents corporels	dont accidents mortels	dont accidents avec tué(s) ou BH	Nombre de victimes	dont tués	dont blessés	dont BH
		528	46	345	620	50	570
victimes 2R mot. >= 50cm3				569	49	520	322

- Nbre d'impliqués motos par sexe



- Nbre d'impliqués motos par âge

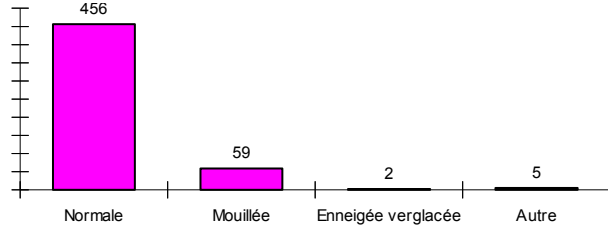


- 145 accidents en inter, ou à proximité
- 65 accidents avec conditions atmosph. anormales
- 16 accidents avec conducteur ou véhicule en fuite
- 14 accidents à proximité d'école

- Nbre d'accidents selon l'agglomération

hors agglomération	231
agglomération de moins de 5 000 h	73
agglomération de 5 000 à 20 000 h	94
agglomération au-delà de 20 000 h	130

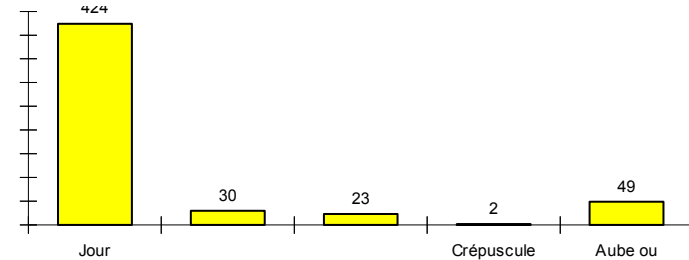
- Nbre d'accidents selon l'état de la chaussée



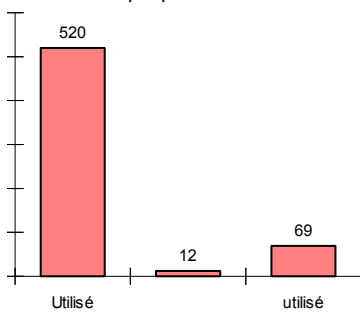
- Nbre d'accidents selon la catégorie de route

Autoroute	54
RN	18
RD	208
VC	248
Autre	3

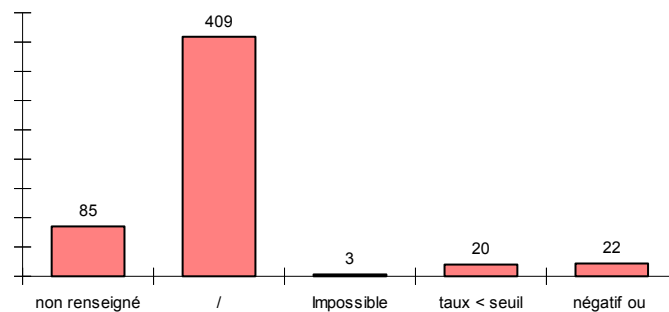
- Nbre d'accidents selon la luminosité



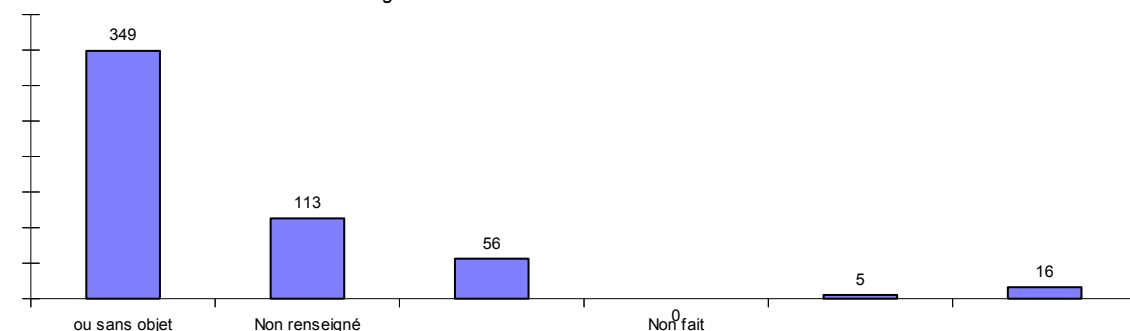
- Util. du casque par les motos



- Nbre de conducteurs motos selon l'alcoolémie

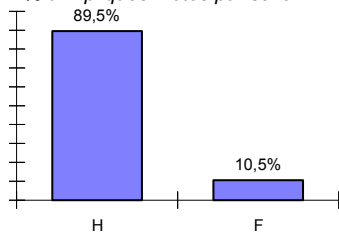


- Nbre de conducteurs motos selon la drogue

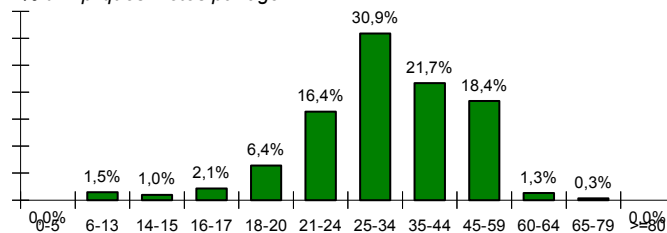


ACCIDENTS IMPLIQUANT au moins un 2 roues motorisé >= 50 cm3 (en %)	% d'accidents corporels	dont % accidents mortels	dont % accidents avec tué(s) ou BH	% de victimes	dont % tués	dont % blessés	dont % BH
		16,3%	8,7%	65,3%	14,3%	26,7%	13,8%
victimes 2R mot. >= 50cm3				13,2%	26,2%	12,6%	18,9%

- % d'impliqués motos par sexe



- % d'impliqués motos par âge

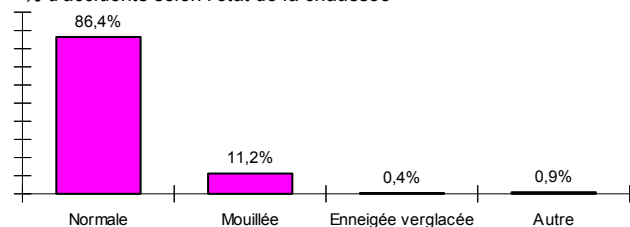


27,5% d'accidents en inter, ou à proximité
 12,3% d'accidents avec conditions atmosph. anormales
 3,0% d'accidents avec conducteur ou véhicule en fuite
 2,7% d'accidents à proximité d'école

- % d'accidents selon l'aggl.

hors aggl	43,8%
aggl de - de 5 000 h	13,8%
aggl de - de 20 000 h	17,8%
aggl au delà de 20 000 h	24,6%

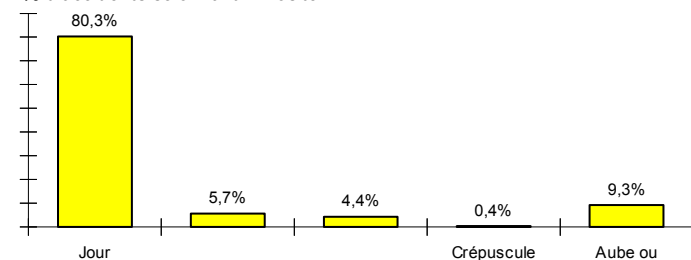
- % d'accidents selon l'état de la chaussée



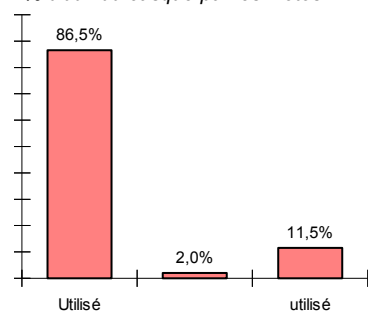
- % d'accid. selon la catég. de route

Autoroute	10,2%
RN	3,4%
RD	39,4%
VC	47,0%
Autre	0,6%

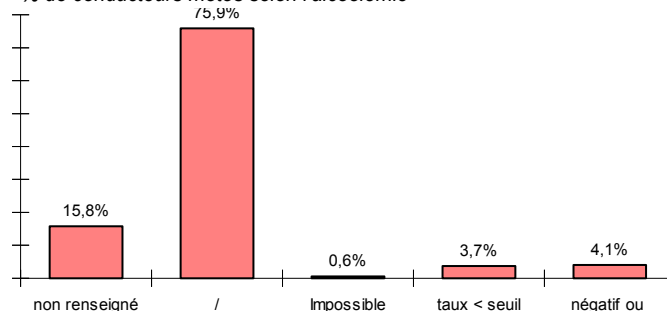
- % d'accidents selon la luminosité



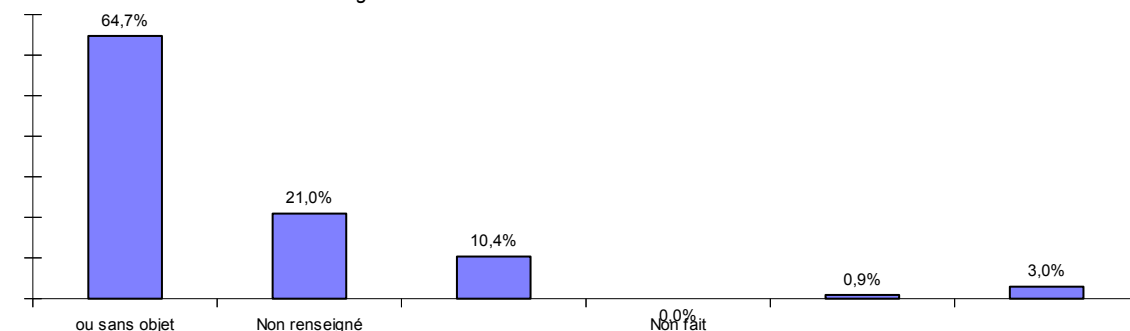
- % d'util. du casque par les motos



- % de conducteurs motos selon l'alcoolémie

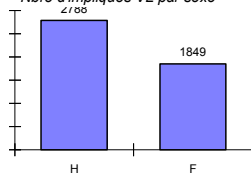


- % de conducteurs motos selon la drogue

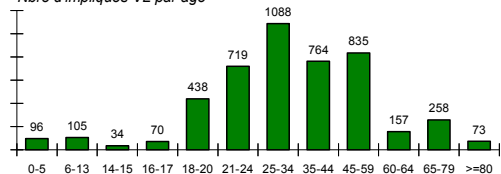


ACCIDENTS IMPLIQUANT au moins 1 VL (en nombre)	Nombre d'accidents corporels	dont accidents mortels	dont accidents avec tué(s) ou BH	Nombre de victimes	dont tués	dont blessés	dont BH
	2547	106	1144	3498	116	3382	1276
victimes VL				2097	82	2015	627

- Nbre d'impliqués VL par sexe



- Nbre d'impliqués VL par âge

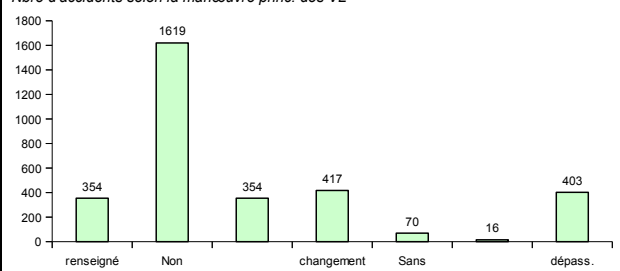


773 accidents en inter, ou à proximité
 589 accidents avec conditions atmosph. anormales
 117 accidents avec conducteur ou véhicule en fuite
 79 accidents à proximité d'école

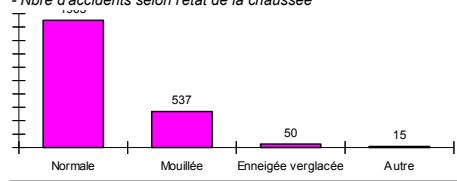
- Nbre d'accidents selon l'aggl.

hors aggl 972
 aggl de - de 5 000 h 230
 aggl de - de 20 000 h 482
 aggl au delà de 20 000 h 863

- Nbre d'accidents selon la manœuvre princ. des VL



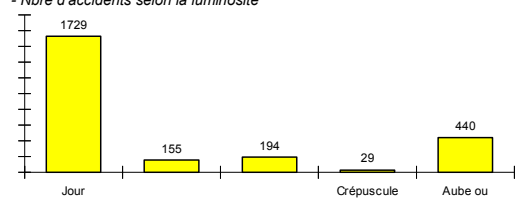
- Nbre d'accidents selon l'état de la chaussée



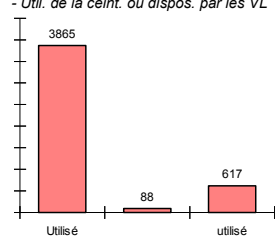
- Nbre d'accid. selon la catég. de route

Autoroute 345
 RN 59
 RD 726
 VC 1630
 Autre 62

- Nbre d'accidents selon la luminosité



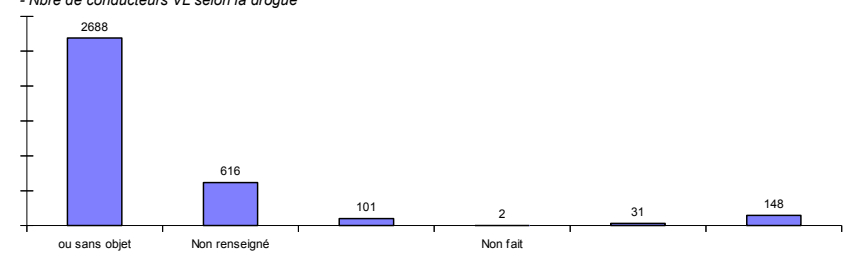
- Util. de la ceint. ou dispos. par les VL



- Nbre de conducteurs VL selon l'alcoolémie

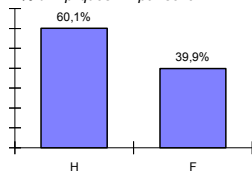


- Nbre de conducteurs VL selon la drogue

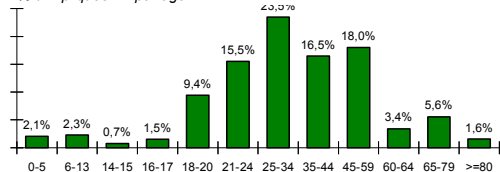


ACCIDENTS IMPLIQUANT au moins un VL (en %)	% d'accidents corporels	dont % accidents mortels	dont % accidents avec tué(s) ou BH	% de victimes	dont % tués	dont % blessés	dont % BH
	78,6%	4,2%	44,9%	80,9%	62,0%	81,8%	75,1%
victimes VL				48,5%	43,9%	48,7%	36,9%

- % d'impliqués VL par sexe



- % d'impliqués VL par âge

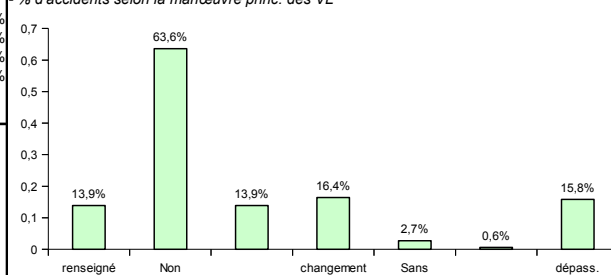


30,3% d'accidents en inter, ou à proximité
 23,1% d'accidents avec conditions atmosph. anormales
 4,6% d'accidents avec conducteur ou véhicule en fuite
 3,1% d'accidents à proximité d'école

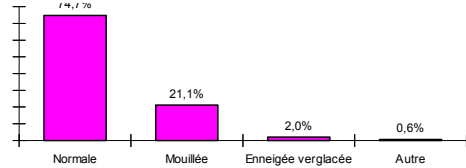
- % d'accidents selon l'aggl.

hors aggl. 38,2%
 aggl. de - de 5 000 h 9,0%
 aggl. de - de 20 000 h 18,9%
 aggl. au delà de 20 000 h 33,9%

- % d'accidents selon la manœuvre princ. des VL



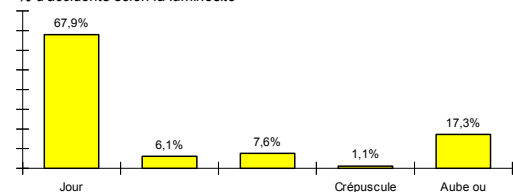
- % d'accidents selon l'état de la chaussée



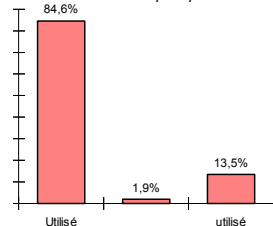
- % d'accid. selon la catég. de route

Autoroute 13,5%
 RN 2,3%
 RD 28,5%
 VC 64,0%
 Autre 2,4%

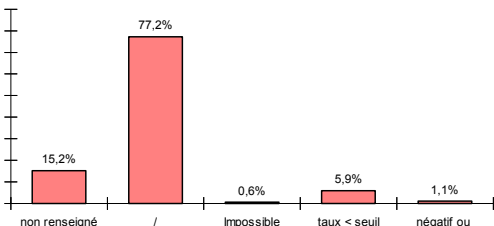
- % d'accidents selon la luminosité



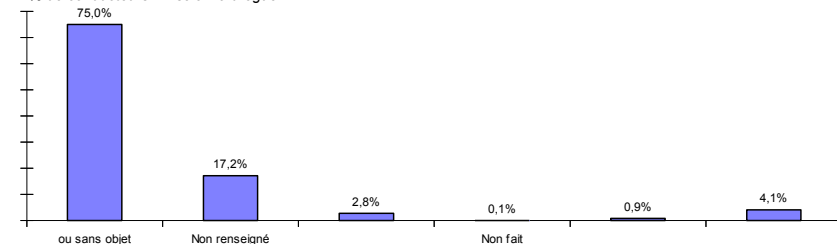
- % d'util. ceint. ou dispos. par les VL



- % de conducteurs VL selon l'alcoolémie

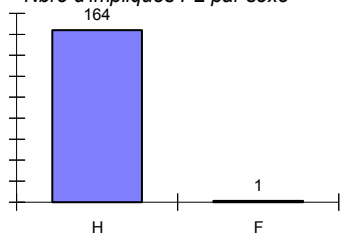


- % de conducteurs VL selon la drogue

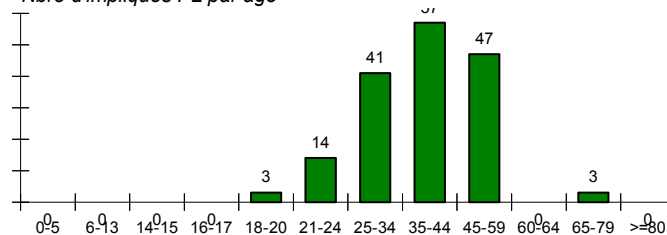


ACCIDENTS IMPLIQUANT au moins 1 PL (en nombre)	Nombre d'accidents corporels	dont accidents mortels	dont accidents avec tué(s) ou BH	Nombre de victimes	dont tués	dont blessés	dont BH
		147	17	66	207	21	186
victimes PL				34	3	31	10

- Nbre d'impliqués PL par sexe



- Nbre d'impliqués PL par âge

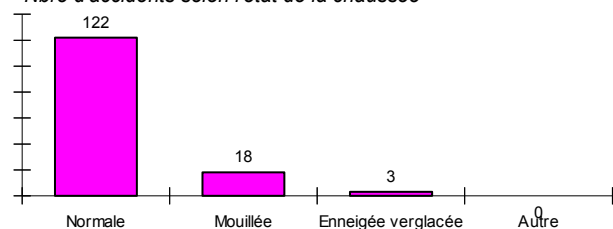


- 22 accidents en inter, ou à proximité
- 30 accidents avec conditions atmosph. anormales
- 5 accidents avec conducteur ou véhicule en fuite
- 1 accidents à proximité d'école

- Nbre d'accidents selon l'agglomération

hors agglomération	102
agglomération de moins de 5 000 h	11
agglomération de 5 000 à 20 000 h	18
agglomération au-delà de 20 000 h	16

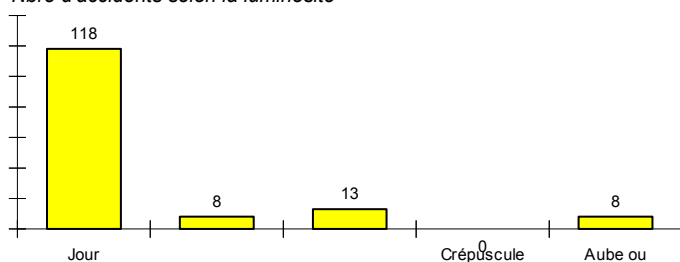
- Nbre d'accidents selon l'état de la chaussée



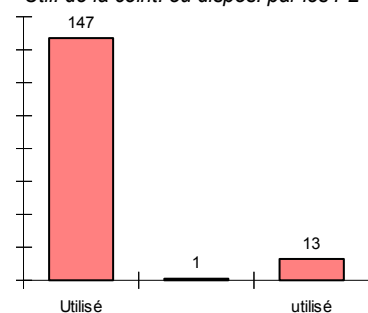
- Nbre d'accid. selon la catégo. de route

Autoroute	69
RN	11
RD	37
VC	34
Autre	2

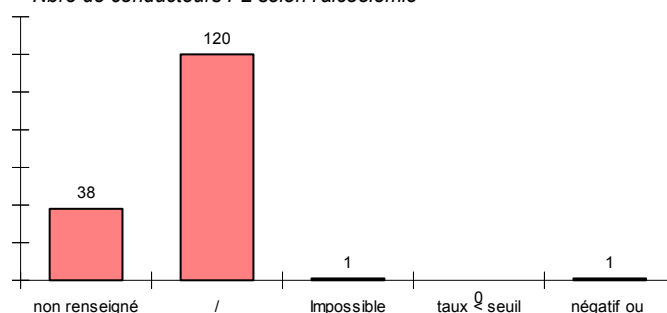
- Nbre d'accidents selon la luminosité



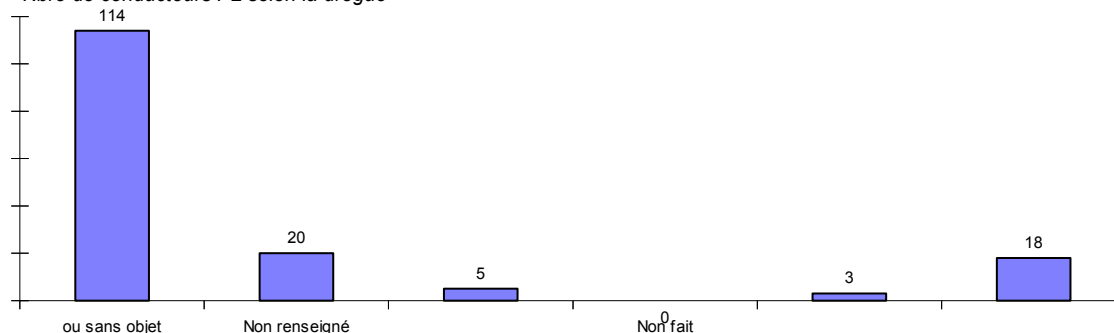
- Util. de la ceint. ou dispos. par les PL



- Nbre de conducteurs PL selon l'alcoolémie

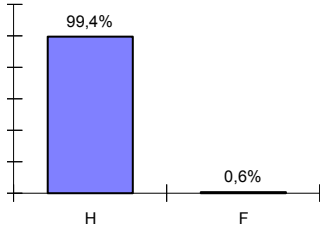


- Nbre de conducteurs PL selon la drogue

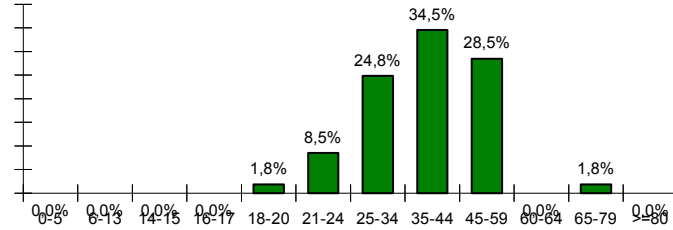


ACCIDENTS IMPLIQUANT au moins un PL (en %)	% d'accidents corporels	dont % accidents mortels	dont % accidents avec tué(s) ou BH	% de victimes	dont % tués	dont % blessés	dont % BH
		4,5%	11,6%	44,9%	4,8%	11,2%	4,5%
victimes PL				0,8%	1,6%	0,7%	0,6%

- % d'impliqués PL par sexe



- % d'impliqués PL par âge

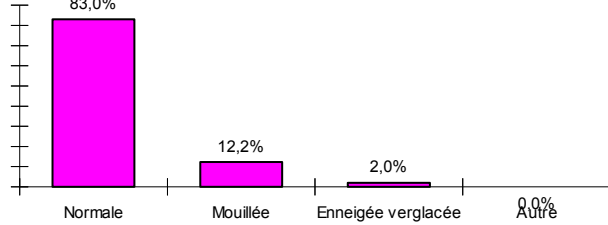


15,0% d'accidents en inter, ou à proximité
 20,4% d'accidents avec conditions atmosph. anormales
 3,4% d'accidents avec conducteur ou véhicule en fuite
 0,7% d'accidents à proximité d'école

- % d'accidents selon l'aggl.

hors aggl	69,4%
aggl de - de 5 000 h	7,5%
aggl de - de 20 000 h	12,2%
aggl au delà de 20 000 h	10,9%

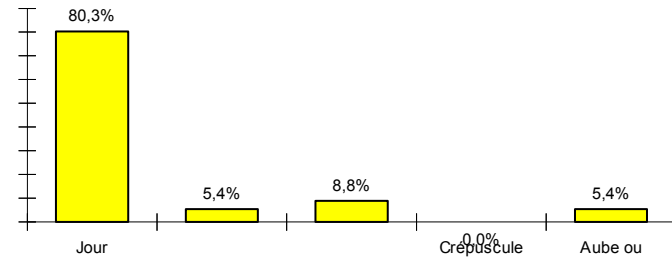
- % d'accidents selon l'état de la chaussée



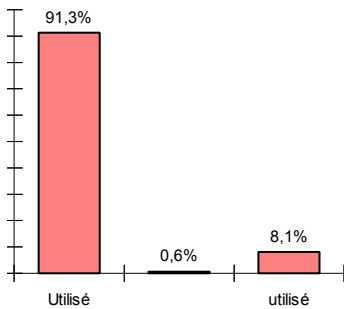
- % d'accid. selon la catég. de route

Autoroute	46,9%
RN	7,5%
RD	25,2%
VC	23,1%
Autre	1,4%

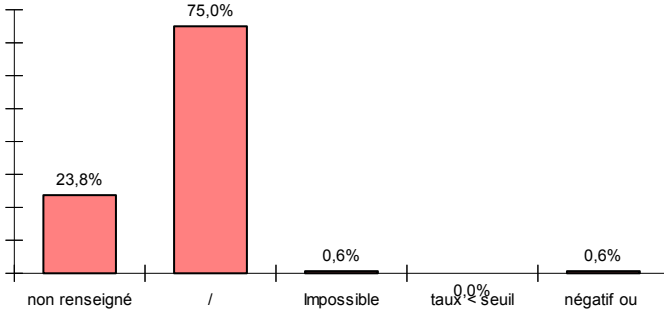
- % d'accidents selon la luminosité



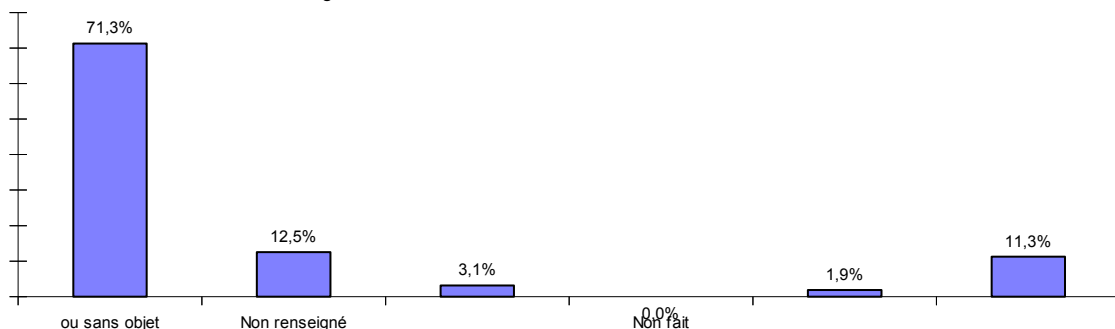
- % d'util. ceint. ou dispos. par les PL



- % de conducteurs PL selon l'alcoolémie

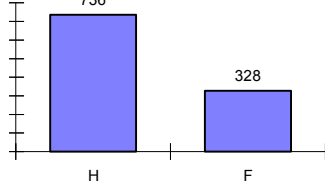


- % de conducteurs PL selon la drogue

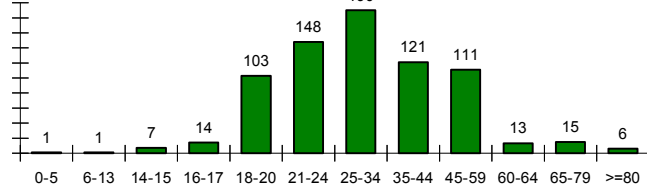


ACCIDENTS IMPLIQUANT un véhicule seul sans piéton (en nombre)	Nombre d'accidents corporels	dont accidents mortels	dont accidents avec tué(s) ou BH	Nombre de victimes	dont tués	dont blessés	dont BH
		735	69	365	947	71	876
victimes véh. seul				947	71	876	352

- Nbre d'impliqués par sexe

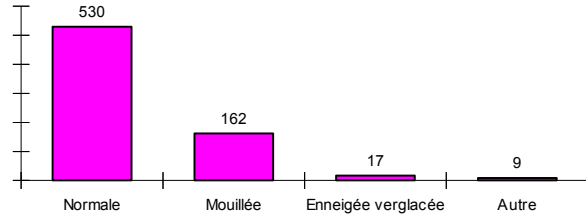


- Nbre de conducteurs par âge

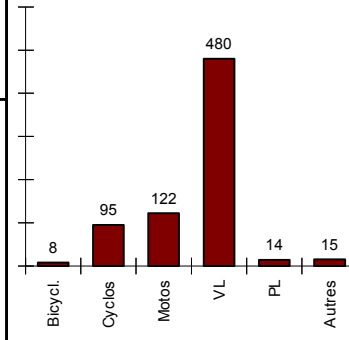


58 accidents en inter, ou à proximité
 187 accidents en virage
 174 accidents avec cond. atmos. anormales

- Nbre d'accidents selon l'état de la chaussée



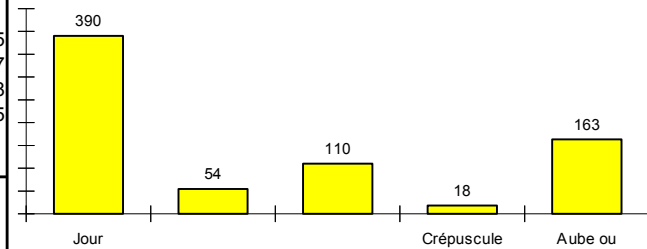
- Nbre de types d'usagers



- Nbre d'accidents selon l'aggl.

hors aggl
 aggl de - de 5 000 h
 aggl de - de 20 000 h
 aggl au delà de 20 000 h

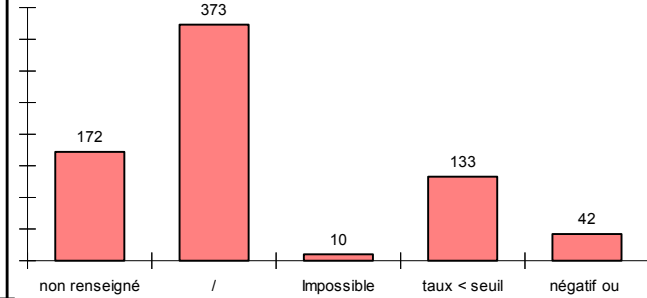
- Nbre d'accidents selon la luminosité



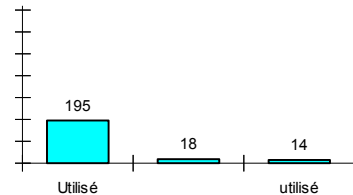
- Nbre d'acci selon obst. fixes heurtés

Véh. en stationnement 67
 Arbre 62
 Glissière 154
 Bât; mur; pile pont 51
 Supp signal; poteau 57
 Mobilier urbain 13
 Ilôt; refuge; borne 13
 Autres obstacles 127
 Sans obstacles 17
 Non renseigné 174

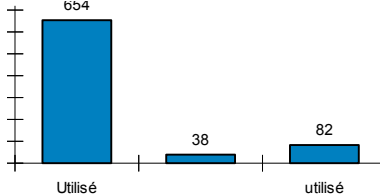
- Nbre de conducteurs selon l'alcoolémie



- Utilisation du casque (2R)



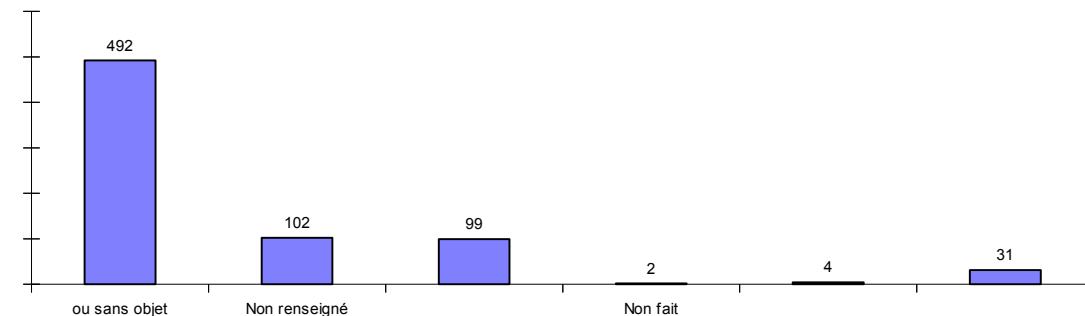
- Utilisation de la ceinture ou du dispos.



- Nbre d'accid. selon la catégorie de route

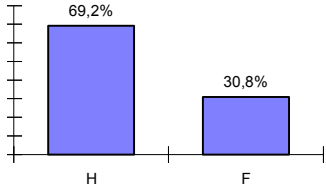
Autoroute 176
 RN 20
 RD 268
 VC 259
 Autre 12

- Nbre de conducteurs selon la drogue

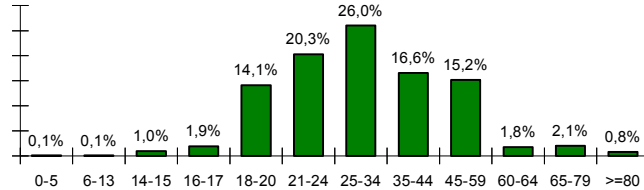


ACCIDENTS IMPLIQUANT un véhicule seul sans piéton (en %)	% d'accidents corporels	dont % accidents mortels	dont % accidents avec tué(s) ou BH	% de victimes	dont % tués	dont % blessés	dont % BH
		22,7%	9,4%	49,7%	21,9%	38,0%	21,2%
victimes véh. Seul				21,9%	38,0%	21,2%	20,7%

- % d'impliqués par sexe

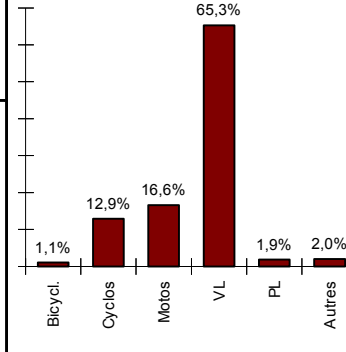


- % de conducteurs par âge

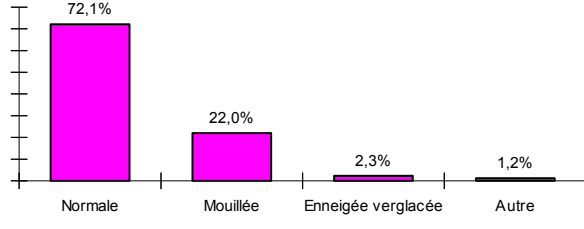


7,9% d'accid. en inter, ou à proximité
 25,4% d'accid. en virage
 23,7% d'accid. avec cond. atmos. anom.

- % de types d'usagers



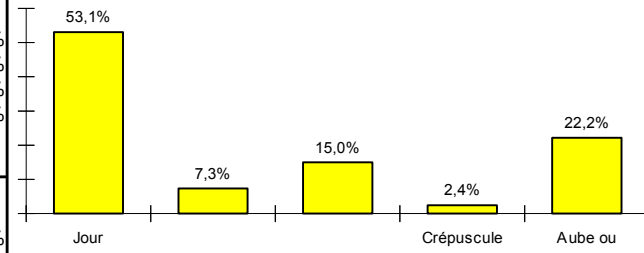
- % d'accidents selon l'état de la chaussée



- % d'accidents selon l'aggl.

hors aggl. 55,1%
 aggl. de - de 5 000 h 11,8%
 aggl. de - de 20 000 h 14,7%
 aggl. au delà de 20 000 h 18,4%

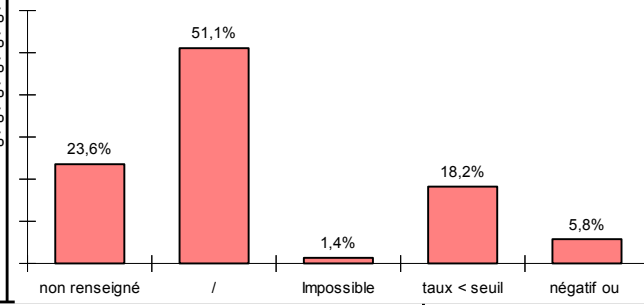
- % d'accidents selon la luminosité



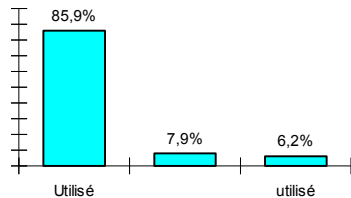
- Nbre d'acci selon obst. fixes heurtés

Véh. en stationnement 9,1%
 Arbre 8,4%
 Glissière 21,0%
 Bât; mur; pile pont 6,9%
 Supp signal; poteau 7,8%
 Mobilier urbain 1,8%
 Ilôt; refuge; borne 1,8%
 Autres obstacles 17,3%
 Sans obstacles 2,3%
 Non renseigné 23,7%

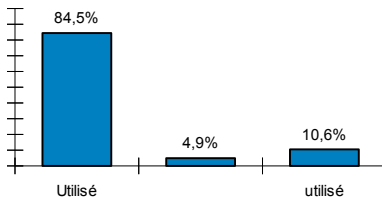
- % de conducteurs selon l'alcoolémie



- Utilisation du casque (2R)



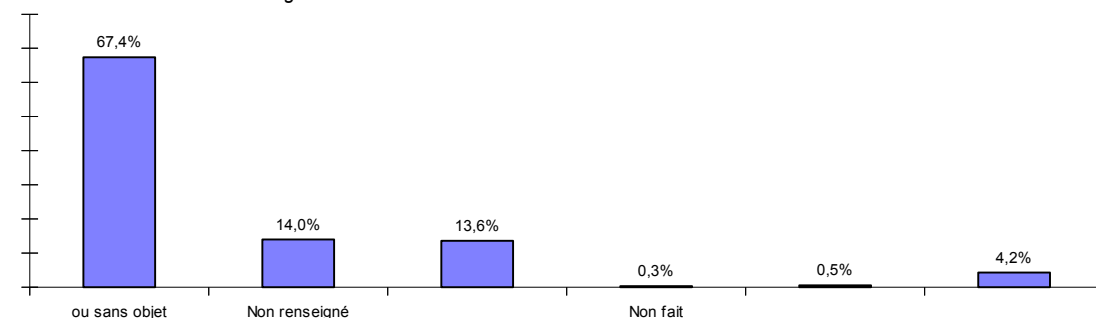
- Utilisation de la ceinture ou du dispos.



- % d'accid. selon la catégorie de route

Autoroute 23,9%
 RN 2,7%
 RD 36,5%
 VC 35,2%
 Autre 1,6%

- % de conducteurs selon la drogue



LOCALISATION DES ACCIDENTS**- Répartition en / hors intersection**

	Nombre	%	G4
Inter en X	447	13,8	4,7
Inter en Y ou T	311	9,6	1,3
Giratoire	69	2,1	7,2
Autres Inter.	92	2,8	5,4
Sous total inter.	919	28,3	3,8

Hors intersection	2096	64,7	6,6
Total accidents	3242	100,0	5,8

- Répartition par type de réseau

	Nombre	%	G4	% moyen sur 5 ans (3)	G4 moyen sur 5 ans (3)
Autoroute	380	11,7	5,0	12,8	5,7
R.N.	73	2,3	11,0	5,9	10,9
R.D.	901	27,8	12,1	27,9	10,7
V.C. et autres	2013	62,1	2,9	59,8	3,1
Totalité des accidents sur la période	3242	100,0	5,8	100,0	5,8

(Un accident peut être comptabilisé sur plusieurs lignes)

(3) Voir feuille "Avertissement"

- Répartition en / hors agglo

	Nbre acci	%	G4
Hors agglo	1225	37,8	7,9
0 à 500 h	38	1,2	7,9
501 à 2 000 h	114	3,5	10,5
2 001 à 5 000 h	187	5,8	9,1
5 001 à 20 000 h	624	19,2	4,8
20 001 à 50 000 h	496	15,3	3,4
50 001 h à 100 000 h	266	8,2	2,3
100 001 à 300 000 h	292	9,0	1,7
plus de 300 000 h	0	0,0	0,0
Sous-Total agglo	2017	62,2	4,5
Total accidents	3242	100,0	5,8

- Répartition suivant le profil en long

	Nbre d'acc	%	G4
Plat	2525	77,9	5,4
Pente	183	5,6	16,4
Sommet de côte	36	1,1	11,1
Bas de côte	31	1,0	9,7

(Un accident peut être comptabilisé sur plusieurs lignes)

- Répartition suivant le tracé en plan

	Nbre d'acc	%	G4
Partie rectiligne	2487	76,7	5,5
Courbe à gauche	217	6,7	10,6
Courbe à droite	199	6,1	9,0
en S	17	0,5	17,6

(Un accident peut être comptabilisé sur plusieurs lignes)

- Nombre d'accidents par catégories d'intersections

	Hors Inter	RN	RD	VC	Autres
RN	57	1			
RD	644	4	55		
VC	982	6	106	639	

Autres	36	0	8	13	8
--------	----	---	---	----	---

ACCIDENTS PAR COMMUNES

Commune	Popul.	Accidents	Accidents mortels	Tués	Blessés	dont BH
59 350 LILLE	0	368	8	8	440	41
59 512 ROUBAIX	0	172	6	7	213	160
59 009 VILLENEUVE-D'ASCQ	0	96	1	1	116	8
59 378 MARCQ-EN-BAROEUL	0	78	3	3	91	11
59 606 VALENCIENNES	0	72	0	0	88	37
59 183 DUNKERQUE	0	70	2	2	92	29
59 599 TOURCOING	0	66	2	2	79	42
62 193 CALAIS	0	61	2	2	85	33
59 650 WATTRELOS	0	51	1	1	64	46
62 498 LENS	0	49	1	2	68	8
59 646 WASQUEHAL	0	45	0	0	64	21
62 510 LIEVIN	0	37	1	1	40	16
59 507 RONCHIN	0	34	0	0	44	5
62 215 CARVIN	0	31	2	2	48	16
62 041 ARRAS	0	29	1	1	47	17
62 427 HENIN-BEAUMONT	0	29	1	1	38	9
59 328 LAMBERSART	0	29	0	0	31	4
59 360 LOOS	0	27	1	1	35	8
62 065 AVION	0	26	0	0	35	4
59 163 CROIX	0	26	0	0	29	24
59 343 LESQUIN	0	22	1	1	28	3
59 368 LA MADELEINE	0	22	0	0	24	1
59 410 MONS-EN-BAROEUL	0	21	0	0	27	1
59 560 SECLIN	0	20	2	2	30	3
62 108 BERCK	0	20	2	2	22	9
59 178 DOUAI	0	20	0	0	28	8
62 771 SALLAUMINES	0	20	0	0	27	7
59 527 SAINT-ANDRE-LEZ-LILLE	0	20	0	0	25	5
59 540 SAINT-POL-SUR-MER	0	20	0	0	21	11
62 178 BRUAY-LA-BUISSIERE	0	19	1	1	26	16
59 636 WAMBRECHIES	0	19	0	0	23	2
59 491 RAISMES	0	18	2	2	17	9
59 155 COUDEKERQUE-BRANCHE	0	18	1	1	20	9
59 431 NIEPPE	0	18	0	0	29	9
59 143 LA CHAPELLE-D'ARMENTIERES	0	16	1	2	29	8
62 413 HARNES	0	16	1	1	16	4
59 017 ARMENTIERES	0	16	0	0	22	9
59 122 CAMBRAI	0	16	0	0	19	12
59 271 GRANDE-SYNTHÉ	0	15	2	2	16	6
62 274 DOURGES	0	15	0	0	17	3
59 043 BAILLEUL	0	14	3	3	25	11
62 160 BOULOGNE-SUR-MER	0	14	2	2	14	11
62 528 LOOS-EN-GOHELLE	0	14	0	0	18	9
62 724 ROUVROY	0	13	1	1	27	3
62 570 MERICOURT	0	13	1	1	15	5
59 508 RONCQ	0	13	0	0	18	10
59 014 ANZIN	0	13	0	0	18	8
62 587 MONTIGNY-EN-GOHELLE	0	13	0	0	18	5
59 220 FACHES-THUMESNIL	0	13	0	0	17	1
59 386 MARQUETTE-LEZ-LILLE	0	13	0	0	14	1
59 648 WATTIGNIES	0	13	0	0	13	2
59 426 NEUVILLE-EN-FERRAIN	0	12	1	1	21	6
59 286 HAUBOURDIN	0	12	1	1	12	0
62 186 BULLY-LES-MINES	0	12	0	0	19	4
59 299 HEM	0	12	0	0	12	8
59 447 ONNAING	0	11	2	3	18	4
59 588 TETEGHEM	0	11	3	3	15	2
62 907 LIBERCOURT	0	11	1	1	19	2
59 544 SAINT-SAULVE	0	11	0	0	15	4
62 895 WINGLES	0	11	0	0	14	4

ACCIDENTS PAR COMMUNES

Commune	Popul.	Accidents	Accidents mortels	Tués	Blessés	dont BH	
59 160	CRESPIN	0	11	0	0	13	6
62 119	BETHUNE	0	10	2	2	11	6
59 172	DENAIN	0	10	1	1	13	9
59 392	MAUBEUGE	0	10	1	1	11	8
59 090	BONDUES	0	10	1	1	10	5
59 421	MOUVAUX	0	10	1	1	10	3
59 569	SIN-LE-NOBLE	0	10	0	0	16	6
62 617	NOEUX-LES-MINES	0	10	0	0	15	11
59 367	LYS-LEZ-LANNOY	0	10	0	0	14	12
59 112	BRUAY-SUR-L'ESCAUT	0	10	0	0	11	5
62 637	OIGNIES	0	9	0	0	11	0
62 563	MAZINGARBE	0	8	0	0	13	0
62 842	VENDIN-LE-VIEIL	0	8	0	0	12	3
59 196	ENNETIERES-EN-WEPPE	0	8	0	0	12	1
59 279	HALLUIN	0	8	0	0	11	6
59 234	FLERS-EN-ESCREBIEUX	0	8	0	0	11	3
59 359	LOON-PLAGE	0	8	0	0	11	2
59 346	LEZENNES	0	8	0	0	10	0
62 014	AIRE-SUR-LA-LYS	0	8	0	0	9	9
62 133	BILLY-MONTIGNY	0	8	0	0	8	3
62 351	FOUQUIERES-LES-LENS	0	8	0	0	8	1
62 516	LILLERS	0	7	2	3	10	8
59 383	MARLY	0	7	2	2	9	2
62 624	NOYELLES-GODAULT	0	7	1	1	11	3
59 566	SEQUEDIN	0	7	1	1	11	0
59 291	HAUTMONT	0	7	1	1	10	7
62 767	SAINT-POL-SUR-TERNOISE	0	7	0	0	12	12
59 449	ORCHIES	0	7	0	0	10	5
62 826	LE TOUQUET-PARIS-PLAGE	0	7	0	0	10	5
62 765	SAINT-OMER	0	7	0	0	8	6
59 401	METEREN	0	6	1	1	8	5
62 261	CUCQ	0	6	1	1	6	6
59 331	LANDRECIES	0	6	1	1	6	5
59 152	COMINES	0	6	0	0	11	8
62 019	AIX-NOULETTE	0	6	0	0	10	4
62 048	AUCHEL	0	6	0	0	8	7
59 457	PERENCHIES	0	6	0	0	8	0
59 462	PHALEMPIN	0	6	0	0	7	4
59 028	AUBY	0	6	0	0	7	2
59 459	PETITE-FORET	0	6	0	0	7	1
59 051	LA BASSEE	0	6	0	0	6	5
59 526	SAINT-AMAND-LES-EAUX	0	6	0	0	6	5
59 653	WAVRIN	0	6	0	0	6	5
62 525	LONGUENESSE	0	6	0	0	6	4
62 250	COURRIERES	0	6	0	0	6	3
59 609	VENDEVILLE	0	6	0	0	6	1
59 329	LAMBRES-LEZ-DOUAI	0	5	2	2	7	4
59 094	BOURBOURG	0	5	2	2	5	2
59 340	LEFFRINCKOUCKE	0	5	1	1	13	3
59 435	NOMAIN	0	5	0	0	10	4
62 506	LICQUES	0	5	0	0	9	7
59 317	HOUPLINES	0	5	0	0	9	4
59 524	SAINGHIN-EN-WEPPE	0	5	0	0	8	6
59 484	QUIEVRECHAIN	0	5	0	0	6	4
59 339	LEERS	0	5	0	0	6	3
59 365	LOUVROIL	0	5	0	0	6	3
59 195	ENGLOS	0	5	0	0	6	0
62 666	PONT-A-VENDIN	0	5	0	0	5	3
59 033	AULNOYE-AYMERIES	0	5	0	0	5	3
62 548	MARCK	0	5	0	0	5	3

ACCIDENTS PAR COMMUNES

Commune	Popul.	Accidents	Accidents mortels	Tués	Blessés	dont BH	
59 586	TEMPLEUVE	0	5	0	0	5	2
62 033	ANNAY	0	5	0	0	5	0
62 263	DAINVILLE	0	4	1	2	5	1
59 011	ANNOEULLIN	0	4	2	2	4	3
62 194	CALONNE-RICOUART	0	4	2	2	4	2
59 288	HAULCHIN	0	4	1	2	3	1
59 153	CONDE-SUR-L'ESCAUT	0	4	1	1	7	5
62 004	ACHICOURT	0	4	1	1	7	1
59 532	SAINT-GEORGES-SUR-L'AA	0	4	1	1	7	0
59 168	CYSOING	0	4	1	1	6	5
62 758	SAINT-MARTIN-BOULOGNE	0	4	1	1	6	4
59 375	MARCHIENNES	0	4	1	1	5	5
62 100	BEURAINVILLE	0	4	1	1	5	2
62 038	ARDRES	0	4	1	1	4	4
62 744	SAINTE-CATHERINE	0	4	1	1	4	3
62 560	MARQUISE	0	4	1	1	4	2
59 663	WORMHOUT	0	4	1	1	4	1
59 515	ROUVIGNIES	0	4	1	1	4	0
59 253	FRESNES-SUR-ESCAUT	0	4	1	1	3	3
62 080	BAPAUME	0	4	1	1	3	3
62 848	VERQUIN	0	4	0	0	10	7
59 284	HASNON	0	4	0	0	9	4
59 237	FLETRE	0	4	0	0	9	0
59 295	HAZEBROUCK	0	4	0	0	8	8
62 489	LAPUGNOY	0	4	0	0	8	3
59 249	FOURMIES	0	4	0	0	7	6
62 023	ALLOUAGNE	0	4	0	0	7	1
59 523	SAINGHIN-EN-MELANTOIS	0	4	0	0	7	0
62 224	CHOCQUES	0	4	0	0	6	5
62 774	SANGATTE	0	4	0	0	6	5
59 212	ESTAIRES	0	4	0	0	6	4
62 270	DIVION	0	4	0	0	6	4
62 249	COURCELLES-LES-LENS	0	4	0	0	6	0
59 574	SOMAIN	0	4	0	0	5	5
62 318	ETAPLES	0	4	0	0	5	3
62 540	MAISNIL-LES-RUITZ	0	4	0	0	5	2
59 207	ESCAUTPONT	0	4	0	0	5	2
59 273	GRAVELINES	0	4	0	0	5	2
62 523	LOISON-SOUS-LENS	0	4	0	0	5	1
59 230	FERRIERE-LA-GRANDE	0	4	0	0	4	4
62 861	VIMY	0	4	0	0	4	3
59 603	TRITH-SAINT-LEGER	0	4	0	0	4	2
59 193	EMMERIN	0	4	0	0	4	0
59 316	HOUPLIN-ANCOISNE	0	3	1	2	7	1
62 172	BOYELLES	0	3	2	2	4	4
59 467	PONT-SUR-SAMBRE	0	3	1	1	4	2
59 179	DOUCHY-LES-MINES	0	3	1	1	3	3
62 364	FRUGES	0	3	1	1	3	3
59 631	WALINCOURT-SELVIGNY	0	3	1	1	3	3
62 759	SAINT-MARTIN-CHOQUEL	0	3	1	1	3	3
59 361	LOURCHES	0	3	1	1	2	2
62 218	CAUCOURT	0	3	0	0	8	2
59 205	ESCAUDAIN	0	3	0	0	7	2
62 748	SAINT-FOLQUIN	0	3	0	0	7	2
62 369	GAVRELLE	0	3	0	0	6	6
62 321	EVIN-MALMAISON	0	3	0	0	5	0
59 400	MERVILLE	0	3	0	0	4	4
59 598	TOUFFLERS	0	3	0	0	4	4
62 191	CAFFIERS	0	3	0	0	4	4
59 488	RAILLENCOURT-SAINTE-OLLE	0	3	0	0	4	3

ACCIDENTS PAR COMMUNES

Commune	Popul.	Accidents	Accidents mortels	Tués	Blessés	dont BH
59 369 MAING	0	3	0	0	4	3
62 156 BONNINGUES-LES-CALAIS	0	3	0	0	4	3
62 032 ANGRES	0	3	0	0	4	3
59 466 PONT-A-MARCQ	0	3	0	0	4	2
59 079 BEUVRAGES	0	3	0	0	4	2
59 260 GHYVELDE	0	3	0	0	4	2
59 535 SAINT-JANS-CAPPEL	0	3	0	0	4	2
59 352 LINSSELLES	0	3	0	0	4	1
59 585 TEMPLEMARS	0	3	0	0	4	0
62 571 MERLIMONT	0	3	0	0	3	3
62 139 BLENDÉCQUES	0	3	0	0	3	3
59 293 HAVERSKERQUE	0	3	0	0	3	3
59 087 BOESEGHÉM	0	3	0	0	3	3
62 764 SAINT-NICOLAS	0	3	0	0	3	3
62 443 HERSIN-COUPIGNY	0	3	0	0	3	2
59 662 WINNEZEELE	0	3	0	0	3	2
59 430 NEUVILLY	0	3	0	0	3	2
59 355	59355	3	0	0	3	2
59 202 ERQUINGHEM-LYS	0	3	0	0	3	1
59 128 CAPINGHEM	0	3	0	0	3	1
59 313 HORDAIN	0	3	0	0	3	1
59 016 ARMOUITS-CAPPEL	0	3	0	0	3	1
59 305 HERZEELE	0	3	0	0	3	0
59 032 AULNOY-LEZ-VALENCIENNES	0	3	0	0	3	0
62 628 NOYELLES-SOUS-LENS	0	3	0	0	3	0
62 277 DROCOURT	0	3	0	0	3	0
62 060 AUXI-LE-CHATEAU	0	2	1	2	2	2
62 730 RUMINGHEM	0	2	1	2	1	1
62 126 BEUVRY	0	2	1	2	1	1
62 756 SAINTE-MARIE-KERQUE	0	2	2	2	0	0
62 852 VIEILLE-ÉGLISE	0	2	2	2	0	0
62 810 THELUS	0	2	1	1	7	4
62 124 BEUTIN	0	2	1	1	6	5
62 262 CUINCHY	0	2	1	1	5	3
59 318 HOUTKERQUE	0	2	1	1	3	3
62 087 BAYENGHEM-LES-ÉPERLECQUES	0	2	1	1	3	1
62 034 ANNEQUIN	0	2	1	1	2	2
59 282 HARDIFORT	0	2	1	1	2	2
62 737 SAINS-EN-GOHELLE	0	2	1	1	2	1
59 514 ROUSIES	0	2	1	1	2	0
59 082 BIERNE	0	2	1	1	2	0
62 007 ACQ	0	2	1	1	1	1
59 616 VIEUX-CONDE	0	2	1	1	1	1
62 573 MEURCHIN	0	2	1	1	1	1
62 770 SAINT-VENANT	0	2	1	1	1	1
62 081 BARALLE	0	2	1	1	1	1
59 578 STEENBECQUE	0	2	1	1	1	1
62 864 VIS-EN-ARTOIS	0	2	1	1	1	1
62 555 MARLES-LES-MINES	0	2	1	1	1	1
59 191 ELINCOURT	0	2	1	1	1	0
59 008 ANICHE	0	2	1	1	1	0
62 298 EPINOY	0	2	0	0	7	3
59 613 VICQ	0	2	0	0	6	1
62 627 NOYELLES-SOUS-BELLONNE	0	2	0	0	5	5
59 225 FEIGNIES	0	2	0	0	5	5
62 846 VERMELLES	0	2	0	0	5	1
62 843 VERCHIN	0	2	0	0	4	4
59 058 BEAUFORT	0	2	0	0	4	4
62 817 TILLOY-LES-MOFFLAINES	0	2	0	0	4	3
59 187 ÉCLAIBES	0	2	0	0	4	3

ACCIDENTS PAR COMMUNES

Commune	Popul.	Accidents	Accidents mortels	Tués	Blessés	dont BH
62 875 WARDRECQUES	0	2	0	0	4	3
62 643 OUTREAU	0	2	0	0	4	3
62 899 WISSANT	0	2	0	0	4	2
62 550 MARCONNELLE	0	2	0	0	4	1
59 353 LOCQUIGNOL	0	2	0	0	3	3
62 873 WANCOURT	0	2	0	0	3	3
62 288 ECQUES	0	2	0	0	3	3
59 439 NOYELLES-SUR-SAMBRE	0	2	0	0	3	3
62 180 BRIAS	0	2	0	0	3	3
62 613 NIELLES-LES-BLEQUIN	0	2	0	0	3	3
62 233 CONCHIL-LE-TEMPLE	0	2	0	0	3	3
59 037 AVESNES-LES-AUBERT	0	2	0	0	3	3
62 557 MAROEUIL	0	2	0	0	3	2
59 461 PETIT-FAYT	0	2	0	0	3	2
59 345 LEWARDE	0	2	0	0	3	2
62 188 BURBURE	0	2	0	0	3	2
62 289 ECUIRES	0	2	0	0	3	2
59 452 OSTRICOURT	0	2	0	0	3	2
62 906 ZUTKERQUE	0	2	0	0	3	1
62 256 CREPY	0	2	0	0	3	1
62 239 COQUELLES	0	2	0	0	3	1
59 264 GOGNIES-CHAUSSEE	0	2	0	0	3	1
62 464 HULLUCH	0	2	0	0	3	1
59 123 CAMPHIN-EN-CAREMBAULT	0	2	0	0	3	1
59 018 ARNEKE	0	2	0	0	3	1
62 083 BARLIN	0	2	0	0	3	1
59 131 CAPPELLE-LA-GRANDE	0	2	0	0	3	1
59 170 DECHY	0	2	0	0	3	1
59 564 LA SENTINELLE	0	2	0	0	3	0
59 256 FRETIN	0	2	0	0	3	0
59 399 MERRIS	0	2	0	0	2	2
59 252 FRELINGHIEN	0	2	0	0	2	2
62 355 FRESNES-LES-MONTAUBAN	0	2	0	0	2	2
62 273 DOUDEAUVILLE	0	2	0	0	2	2
59 088 BOIS-GRENIER	0	2	0	0	2	2
59 139 CAUDRY	0	2	0	0	2	2
59 041 BACHANT	0	2	0	0	2	2
62 549 MARCONNE	0	2	0	0	2	2
59 615 VIEUX-BERQUIN	0	2	0	0	2	2
62 260 CROIX-EN-TERNOIS	0	2	0	0	2	2
62 037 ANZIN-SAINT-AUBIN	0	2	0	0	2	2
62 457 HOUDAIN	0	2	0	0	2	2
62 757 SAINT-MARTIN-AU-LAERT	0	2	0	0	2	2
59 262 GODEWAERSVELDE	0	2	0	0	2	2
62 476 IZEL-LES-EQUERCHIN	0	2	0	0	2	2
62 043 LES ATTAQUES	0	2	0	0	2	2
59 660 WILLEMS	0	2	0	0	2	2
59 315 HOUDAIN-LEZ-BAVAY	0	2	0	0	2	2
62 338 FLEURBAIX	0	2	0	0	2	2
59 481 LE QUESNOY	0	2	0	0	2	2
62 040 ARQUES	0	2	0	0	2	2
62 896 WIRWIGNES	0	2	0	0	2	2
59 268 LA GORGUE	0	2	0	0	2	2
62 099 BEAURAINS	0	2	0	0	2	2
59 244 FONTAINE-NOTRE-DAME	0	2	0	0	2	2
59 335 LECELLES	0	2	0	0	2	2
59 158 COUTICHES	0	2	0	0	2	2
59 581 STEENWERCK	0	2	0	0	2	2
59 409 MONCHECOURT	0	2	0	0	2	2
59 332 LANNOY	0	2	0	0	2	2

ACCIDENTS PAR COMMUNES

Commune	Popul.	Accidents	Accidents mortels	Tués	Blessés	dont BH
62 268 DESVRES	0	2	0	0	2	2
59 113 BRUILLE-LEZ-MARCHIENNES	0	2	0	0	2	2
59 476 PROVILLE	0	2	0	0	2	2
59 285 HASPRES	0	2	0	0	2	2
59 142 CERFONTAINE	0	2	0	0	2	2
62 753 SAINT-LAURENT-BLANGY	0	2	0	0	2	2
62 589 MONT-SAINT-ELOI	0	2	0	0	2	2
62 801 SOUCHEZ	0	2	0	0	2	2
59 641 WARHEM	0	2	0	0	2	2
62 361 FREVENT	0	2	0	0	2	1
59 501 RIEULAY	0	2	0	0	2	1
59 067 BERGUES	0	2	0	0	2	1
62 408 HAMES-BOUCRES	0	2	0	0	2	1
62 497 LEFOREST	0	2	0	0	2	1
59 248 FORT-MARDYCK	0	2	0	0	2	1
59 159 CRAYWICK	0	2	0	0	2	1
62 480 LABOURSE	0	2	0	0	2	1
59 666 ZEGERSCAPPEL	0	2	0	0	2	1
59 556 SASSEGNIES	0	2	0	0	2	0
59 537 SAINT-MARTIN-SUR-ECAILLON	0	2	0	0	2	0
59 479 QUAROUBLE	0	2	0	0	2	0
62 170 BOUVIGNY-BOYEFFLES	0	2	0	0	2	0
59 665 WYLDER	0	2	0	0	2	0
59 049 BANTOUZELLE	0	1	1	2	2	2
62 583 MONDICOURT	0	1	1	2	0	0
59 134 CARTIGNIES	0	1	1	2	0	0
59 010 ANNEUX	0	1	1	1	3	3
62 568 MERCATEL	0	1	1	1	2	1
62 354 FRENCQ	0	1	1	1	1	1
59 550 SALOME	0	1	1	1	1	1
59 219 ESTRUN	0	1	1	1	1	1
62 251 COURSET	0	1	1	1	1	1
59 044 BAISIEUX	0	1	1	1	1	1
59 302 HERIN	0	1	1	1	1	1
62 331 FEUCHY	0	1	1	1	0	0
59 579 STEENE	0	1	1	1	0	0
59 190 ELESMES	0	1	1	1	0	0
59 156 COURCHELETTES	0	1	1	1	0	0
62 150 BOISJEAN	0	1	1	1	0	0
62 811 THEROUANNE	0	1	1	1	0	0
59 633 WALLERS-TRELON	0	1	1	1	0	0
62 901 WITTES	0	1	1	1	0	0
59 563 SEMOUSIES	0	1	1	1	0	0
59 486 RACHES	0	1	1	1	0	0
62 686 RAMECOURT	0	1	1	1	0	0
59 229 FERON	0	1	1	1	0	0
62 849 VERTON	0	1	1	1	0	0
62 467 HUMEROEUILLE	0	1	1	1	0	0
59 333 LAROUILLES	0	1	1	1	0	0
62 495 LEDINGHEM	0	1	1	1	0	0
59 576 SPYCKER	0	1	1	1	0	0
59 266 GONDECOURT	0	1	1	1	0	0
62 706 RICHEBOURG	0	1	1	1	0	0
62 556 MARLES-SUR-CANCHE	0	1	1	1	0	0
59 464 POIX-DU-NORD	0	1	1	1	0	0
59 263 GOEULZIN	0	1	1	1	0	0
62 638 OISY-LE-VERGER	0	1	1	1	0	0
59 489 RAIMBEAUCOURT	0	1	1	1	0	0
59 052 BAUVIN	0	1	1	1	0	0
62 642 OURTON	0	1	0	0	5	5

ACCIDENTS PAR COMMUNES

Commune	Popul.	Accidents	Accidents mortels	Tués	Blessés	dont BH
62 712 RIVIERE	0	1	0	0	5	4
62 688 RANG-DU-FLIERS	0	1	0	0	5	3
62 011 AGNEZ-LES-DUISANS	0	1	0	0	5	0
62 898 WISQUES	0	1	0	0	4	3
62 181 BUCQUOY	0	1	0	0	4	3
59 456 PECQUENCOURT	0	1	0	0	4	0
62 626 NOYELLES-LES-VERMELLES	0	1	0	0	3	3
59 370 MAIRIEUX	0	1	0	0	3	3
62 592 MORINGHEM	0	1	0	0	3	3
59 354 LOFFRE	0	1	0	0	3	3
62 794 SETQUES	0	1	0	0	3	2
62 734 SAILLY-EN-OSTREVENT	0	1	0	0	3	2
62 534 LUMBRES	0	1	0	0	3	1
62 761 SAINT-MARTIN-SUR-COJEUL	0	1	0	0	3	1
59 589 THIAIT	0	1	0	0	3	1
62 120 BEUGIN	0	1	0	0	3	1
62 711 RINXENT	0	1	0	0	3	0
59 458 PERONNE-EN-MELANTOIS	0	1	0	0	3	0
59 322 IWUY	0	1	0	0	3	0
62 754 SAINT-LEGER	0	1	0	0	2	2
59 117 BUGNICOURT	0	1	0	0	2	2
59 001 ABANCOURT	0	1	0	0	2	2
62 016 AIRON-SAINT-VAAST	0	1	0	0	2	2
59 174 DIMECHAUX	0	1	0	0	2	2
59 227 FENAIN	0	1	0	0	2	2
62 780 SAUCHY-CAUCHY	0	1	0	0	2	2
59 654 WAZIERS	0	1	0	0	2	2
59 446 OISY	0	1	0	0	2	2
62 046 AUBIN-SAINT-VAAST	0	1	0	0	2	2
62 742 SAINT-AUBIN	0	1	0	0	2	2
62 517 LINGHEM	0	1	0	0	2	2
59 091 BORRE	0	1	0	0	2	2
62 799 SORRUS	0	1	0	0	2	2
59 023 AUBENCHEUL-AU-BAC	0	1	0	0	2	2
62 819 TILQUES	0	1	0	0	2	2
62 390 GROFFLIERS	0	1	0	0	2	2
62 001 ABLAIN-SAINT-NAZAIRE	0	1	0	0	2	2
62 323 FAMPOUX	0	1	0	0	2	2
59 124 CAMPHIN-EN-PEVELE	0	1	0	0	2	2
59 657 WEST-CAPPEL	0	1	0	0	2	2
59 002 ABSCON	0	1	0	0	2	1
62 491 LAVENTIE	0	1	0	0	2	1
62 404 HALLOY	0	1	0	0	2	1
59 478 QUAEDYPRE	0	1	0	0	2	1
62 865 VITRY-EN-ARTOIS	0	1	0	0	2	1
59 593 THUN-L'EVEQUE	0	1	0	0	2	1
62 051 AUCHY-LES-MINES	0	1	0	0	2	1
62 595 MOULLE	0	1	0	0	2	1
59 487 RADINGHEM-EN-WEPPEPES	0	1	0	0	2	1
62 235 CONDETTE	0	1	0	0	2	1
62 717 ROELLECOURT	0	1	0	0	2	1
62 835 VALHUON	0	1	0	0	2	1
62 870 WAILLY-BEAUCAMP	0	1	0	0	2	1
59 520 RUMILLY-EN-CAMBRESIS	0	1	0	0	2	1
62 267 DENNEBROEUCQ	0	1	0	0	2	1
62 755 SAINT-LEONARD	0	1	0	0	2	1
62 509 LIETTRES	0	1	0	0	2	1
59 154 COUDEKERQUE	0	1	0	0	2	1
62 436 HERLIN-LE-SEC	0	1	0	0	2	1
59 592 THUMERIES	0	1	0	0	2	1

ACCIDENTS PAR COMMUNES

Commune	Popul.	Accidents	Accidents mortels	Tués	Blessés	dont BH
59 632 WALLERS	0	1	0	0	2	0
62 161 BOUQUEHAULT	0	1	0	0	2	0
62 107 BENIFONTAINE	0	1	0	0	2	0
62 115 BERNEVILLE	0	1	0	0	1	1
59 144 CHATEAU-L'ABBAYE	0	1	0	0	1	1
62 591 MORCHIES	0	1	0	0	1	1
59 072 BERSILLIES	0	1	0	0	1	1
62 603 NESLES	0	1	0	0	1	1
62 851 VIEILLE-CHAPELLE	0	1	0	0	1	1
62 610 NEUVILLE-SOUS-MONTREUIL	0	1	0	0	1	1
62 276 DOUVVIN	0	1	0	0	1	1
59 635 WAMBAIX	0	1	0	0	1	1
62 075 BAINCTHUN	0	1	0	0	1	1
59 570 SOCX	0	1	0	0	1	1
62 827 TOURNEHEM-SUR-LA-HEM	0	1	0	0	1	1
62 813 LA THIEULOYE	0	1	0	0	1	1
62 841 VENDIN-LES-BETHUNE	0	1	0	0	1	1
62 183 BUIRE-LE-SEC	0	1	0	0	1	1
62 788 SENINGHEM	0	1	0	0	1	1
59 388 MARQUILLIES	0	1	0	0	1	1
59 120 CAESTRE	0	1	0	0	1	1
62 460 HUBERSENT	0	1	0	0	1	1
62 207 CAMPIGNEULLES-LES-PETITES	0	1	0	0	1	1
62 385 GRAND-RULLECOURT	0	1	0	0	1	1
62 095 BEAUMETZ-LES-AIRE	0	1	0	0	1	1
62 452 HEURINGHEM	0	1	0	0	1	1
59 068 BERLAIMONT	0	1	0	0	1	1
59 553 SANTES	0	1	0	0	1	1
59 115 BRUNEMONT	0	1	0	0	1	1
59 258 GENECH	0	1	0	0	1	1
62 054 AUDINGHEN	0	1	0	0	1	1
59 552 SANCOURT	0	1	0	0	1	1
62 645 OYE-PLAGE	0	1	0	0	1	1
59 254 FRESSAIN	0	1	0	0	1	1
62 807 TATINGHEM	0	1	0	0	1	1
62 332 FICHEUX	0	1	0	0	1	1
62 484 LAGNICOURT-MARCEL	0	1	0	0	1	1
59 559 SEBOURG	0	1	0	0	1	1
62 473 ISBERGUES	0	1	0	0	1	1
59 643 WARNETON	0	1	0	0	1	1
59 029 AUCHY-LEZ-ORCHIES	0	1	0	0	1	1
59 384 MAROILLES	0	1	0	0	1	1
59 099 BOUSIES	0	1	0	0	1	1
59 141 CAUROIR	0	1	0	0	1	1
59 502 RIEUX-EN-CAMBRESIS	0	1	0	0	1	1
59 381 MARESCHEs	0	1	0	0	1	1
59 297 HELESMES	0	1	0	0	1	1
59 504 ROEULX	0	1	0	0	1	1
62 290 ECURIE	0	1	0	0	1	1
59 192 EMERCHICOURT	0	1	0	0	1	1
62 036 ANVIN	0	1	0	0	1	1
62 894 WIMILLE	0	1	0	0	1	1
62 486 LAMBRES	0	1	0	0	1	1
62 155 BONNINGUES-LES-ARDRES	0	1	0	0	1	1
59 436 NOORDPEENE	0	1	0	0	1	1
62 441 HERMIN	0	1	0	0	1	1
62 529 LORGIES	0	1	0	0	1	1
62 300 EQUIHEN-PLAGE	0	1	0	0	1	1
59 455 PAILLENCOURT	0	1	0	0	1	1
59 003 AIBES	0	1	0	0	1	1

ACCIDENTS PAR COMMUNES

Commune	Popul.	Accidents	Accidents mortels	Tués	Blessés	dont BH
62 718 ROEUX	0	1	0	0	1	1
59 104 BOUSSOIS	0	1	0	0	1	1
62 531 LOUCHES	0	1	0	0	1	1
62 397 GUINES	0	1	0	0	1	1
59 265 GOMMEGNIES	0	1	0	0	1	1
62 164 BOURLON	0	1	0	0	1	1
62 834 VACQUERLETTE-ERQUIERES	0	1	0	0	1	1
62 647 LE PARCQ	0	1	0	0	1	1
62 699 RECQUES-SUR-HEM	0	1	0	0	1	1
59 497 RENESCURE	0	1	0	0	1	1
59 590 THIENNES	0	1	0	0	1	1
62 470 INCOURT	0	1	0	0	1	1
59 110 BROUCKERQUE	0	1	0	0	1	1
59 098 BOUSBECQUE	0	1	0	0	1	1
59 228 FERIN	0	1	0	0	1	1
62 840 VELU	0	1	0	0	1	1
59 053 BAVAY	0	1	0	0	1	1
59 425 NEUVILLE-EN-AVESNOIS	0	1	0	0	1	1
59 180 LE DOULIEU	0	1	0	0	1	1
59 135 CASSEL	0	1	0	0	1	1
59 389 MASNIERES	0	1	0	0	1	1
62 086 BAVINCOURT	0	1	0	0	1	1
62 693 REBREUVE-RANCHICOURT	0	1	0	0	1	1
62 803 SURQUES	0	1	0	0	1	1
62 641 OSTREVILLE	0	1	0	0	1	1
59 055 BAZUEL	0	1	0	0	1	1
59 655 WEMAERS-CAPPEL	0	1	0	0	1	1
62 760 SAINT-MARTIN-D'HARDINGHEM	0	1	0	0	1	1
59 437 NOYELLES-LES-SECLIN	0	1	0	0	1	1
59 231 FERRIERE-LA-PETITE	0	1	0	0	1	1
62 227 CLENLEU	0	1	0	0	1	1
59 416 MORBECQUE	0	1	0	0	1	1
62 836 VAUDRICOURT	0	1	0	0	1	1
62 291 ELEU-DIT-LEAUWETTE	0	1	0	0	1	1
62 905 ZUDAUSQUES	0	1	0	0	1	1
62 766 SAINT-OMER-CAPELLE	0	1	0	0	1	1
62 428 HENIN-SUR-COJEUL	0	1	0	0	1	1
62 515 LIGNY-THILLOY	0	1	0	0	1	1
59 278 HALLENES-LEZ-HAUBOURDIN	0	1	0	0	1	1
59 206 ESCAUDOEUVRES	0	1	0	0	1	1
62 853 VIEIL-MOUTIER	0	1	0	0	1	1
59 267 GONNELIEU	0	1	0	0	1	1
62 195 CALONNE-SUR-LA-LYS	0	1	0	0	1	1
59 423 NEUF-BERQUIN	0	1	0	0	1	1
59 324 JEUMONT	0	1	0	0	1	1
62 880 LE WAST	0	1	0	0	1	1
59 625 VILLERS-PLOUICH	0	1	0	0	1	1
62 621 NORTKERQUE	0	1	0	0	1	1
59 221 FAMARS	0	1	0	0	1	1
62 070 BAILLEUL-AUX-CORNAILLES	0	1	0	0	1	1
59 034 AVELIN	0	1	0	0	1	1
62 244 COULOGNE	0	1	0	0	1	1
62 281 ECHINGHEN	0	1	0	0	1	1
62 527 LONGVILLIERS	0	1	0	0	1	1
59 539 SAINT-PIERRE-BROUCK	0	1	0	0	1	1
62 132 BILLY-BERCLAU	0	1	0	0	1	1
62 667 LE PORTEL	0	1	0	0	1	1
59 086 BOESCHEPE	0	1	0	0	1	1
62 140 BLEQUIN	0	1	0	0	1	1
59 661 WILLIES	0	1	0	0	1	1

ACCIDENTS PAR COMMUNES

Commune	Popul.	Accidents	Accidents mortels	Tués	Blessés	dont BH
59 319 HOYMILLE	0	1	0	0	1	1
59 445 OHAIN	0	1	0	0	1	1
59 280 HAMEL	0	1	0	0	1	1
59 499 REXPOEDE	0	1	0	0	1	1
59 309 HONDSCHOOOTE	0	1	0	0	1	1
59 408 MONCHEAUX	0	1	0	0	1	1
62 426 HENINEL	0	1	0	0	1	1
59 074 BERTRY	0	1	0	0	1	1
59 344 LEVAL	0	1	0	0	1	1
59 543 SAINT-REMY-DU-NORD	0	1	0	0	1	1
59 164 CROIX-CALUYAU	0	1	0	0	1	1
59 185 ECAILLON	0	1	0	0	1	1
62 386 GREPAY	0	1	0	0	1	1
62 532 LOZINGHEM	0	1	0	0	1	1
62 269 DIEVAL	0	1	0	0	1	1
62 114 BERMICOURT	0	1	0	0	1	1
59 571 SOLESMES	0	1	0	0	1	1
62 488 LANDRETHUN-LES-ARDRES	0	1	0	0	1	1
62 860 VILLERS-SIR-SIMON	0	1	0	0	1	1
62 247 COUPELLE-VIEILLE	0	1	0	0	1	1
62 634 OFFEKERQUE	0	1	0	0	1	1
59 189 EECKE	0	1	0	0	1	0
59 444 ODOMEZ	0	1	0	0	1	0
59 348 LIEU-SAINT-AMAND	0	1	0	0	1	0
59 272 GRAND-FORT-PHILIPPE	0	1	0	0	1	0
62 820 TINCQUES	0	1	0	0	1	0
62 680 QUIERY-LA-MOTTE	0	1	0	0	1	0
59 511 ROSULT	0	1	0	0	1	0
59 024 AUBERCHICOURT	0	1	0	0	1	0
59 656 WERVICQ-SUD	0	1	0	0	1	0
59 247 FOREST-SUR-MARQUE	0	1	0	0	1	0
59 102 BOUSSIERES-EN-CAMBRESIS	0	1	0	0	1	0
59 363 LOUVIGNIES-QUESNOY	0	1	0	0	1	0
62 050 AUCHY-LES-HESDIN	0	1	0	0	1	0
62 360 FRETHUN	0	1	0	0	1	0
59 039 AWOINGT	0	1	0	0	1	0
62 325 FAUQUEMBERGUES	0	1	0	0	1	0
62 400 HAILLICOURT	0	1	0	0	1	0
59 580 STEENVOORDE	0	1	0	0	1	0
59 165 CUINCY	0	1	0	0	1	0
59 334 LAUWIN-PLANQUE	0	1	0	0	1	0
62 085 BASSEUX	0	1	0	0	1	0
62 311 ESTEVELLES	0	1	0	0	1	0
59 320 ILLIES	0	1	0	0	1	0
59 509 ROOST-WARENDIN	0	1	0	0	1	0
62 328 FERFAY	0	1	0	0	1	0
59 470 PREMESQUES	0	1	0	0	1	0
62 217 CAUCHY-A-LA-TOUR	0	1	0	0	1	0
59 424 NEUF-MESNIL	0	1	0	0	1	0
62 257 CREQUY	0	1	0	0	1	0
59 605 UXEM	0	1	0	0	1	0
62 254 COYECQUES	0	1	0	0	1	0
59 403 MILLONFOSSE	0	1	0	0	1	0