

**Le tableau de bord détaillé proposé actuellement dans CONCERTO n'est pas un outil statistique.  
En effet, la comparaison de deux chiffres ne saurait être considérée comme une technique statistique pour analyser une évolution dans le temps.**

**Pour établir une telle étude, il faut constituer une série chronologique sur cinq ans et la traiter au moyen de l'assistant statistique de CONCERTO.**

La gravité calculée est G4 correspondant au nombre de tués pour 100 accidents

**(1)** BH + BNH pour les années  $\geq$  2005, BG + BL pour les années  $<$  2005

**(2)** BH pour les années  $\geq$  2005, BG pour les années  $<$  2005

**(3)** Une cellule indique 'sans objet' quand la période d'étude est  $>$  12 mois (glissants)  
ou quand la période antérieure concernée (1 an ou 5 ans) n'est pas indiquée présente

Le "% moyen / 5 ans" est calculé sur les accidents de la même période des 5 ans précédents

**La disponibilité des accidents pour la période d'étude ou les périodes antérieures (1 an ou 5 ans) n'est pas vérifiée**

## TABLEAU DE BORD DETAILLE DE LA SECURITE DES DEPLACEMENTS - MODELE INTERURBAIN

Période d'étude : 01/01/2008 - 31/12/2008

BILAN GLOBAL		Accidents	Accidents mortels	Accidents avec tué(s) ou BH	Victimes	Tués	Total blessés (1)	dont BH (2)	G4
Nbre / période étudiée : 01/01/08 au 31/12/08		3707	185	1825	5004	202	4802	2011	5,4
% / période étudiée		100,0%	5,0%	49,2%	100,0%	4,0%	96,0%	40,2%	
Indicateur (%) saisi par l'utilisateur, facultatif	national								
	local								
Evolution / même période année précédente 01/01/07 au 31/12/07 (3)	Nbre	-133	+2	-169	-254	+10	-264	-167	+0,4
	%	-3,5%	+1,1%	-8,5%	-5,8%	+5,2%	-11,0%	-7,7%	
Moyenne sur même période 5 dernières années (3)		3079,8	169,8	1472,6	4160,4	182,0	3978,4	1569,8	5,9
Evolution / cette moyenne	Nbre	+627,2	+15,2	+352,4	+843,6	+20,0	+823,6	+441,2	-0,5
	%	+20,4%	+9,0%	+23,9%	55,0%	+11,0%	+44,0%	+28,1%	

(1) (2) (3) : Voir feuille "Avertissement"

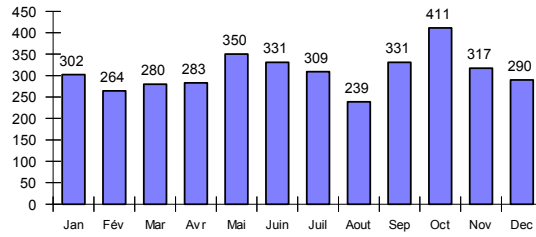
**REPARTITION DES ACCIDENTS DANS LE TEMPS**

Attention modification de la gravité au 01/01/2005

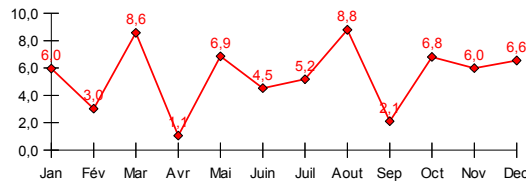
- Selon le mois

	Nombre	G4	Nbre moy / 5a
Janvier	302	6,0	257
Février	264	3,0	201
Mars	280	8,6	235
Avril	283	1,1	234
Mai	350	6,9	263
Juin	331	4,5	280
Juillet	309	5,2	254
Aout	239	8,8	225
Septembre	331	2,1	290
Octobre	411	6,8	291
Novembre	317	6,0	276
Décembre	290	6,6	273

- Nombre d'accidents



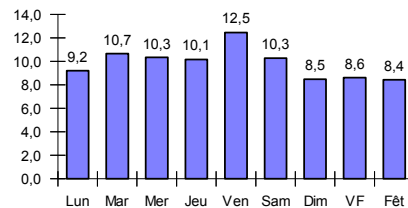
- G5



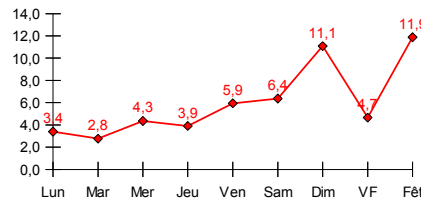
- Selon le jour de la semaine

	Nombre	Acc/J	G4	Nbre Jours
Lundi	442	9,2	3,4	48
Mardi	544	10,7	2,8	51
Mercredi	506	10,3	4,3	49
Jeudi	487	10,1	3,9	48
Vendredi	623	12,5	5,9	50
Samedi	503	10,3	6,4	49
Dimanche	415	8,5	11,1	49
V.Fête	86	8,6	4,7	10
Fête	101	8,4	11,9	12

- Nbre d'acci / Nbre de jours



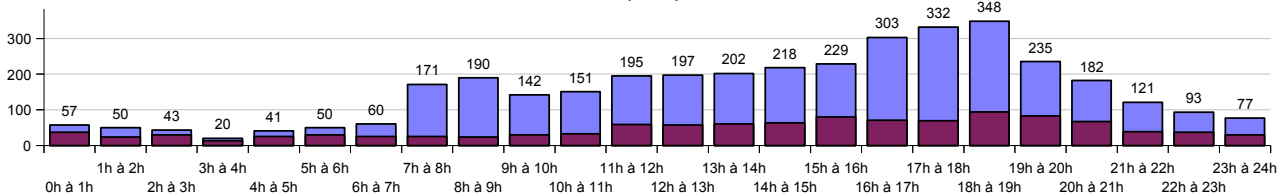
- G5



Acc / J = Nbre accid. / Nbre de jours d'un même type

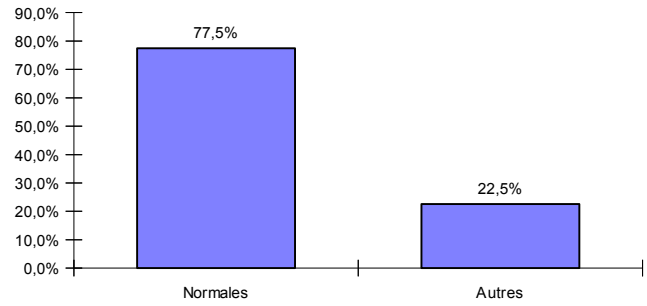
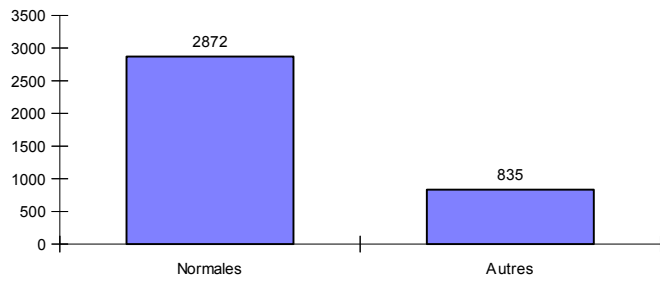
- Selon l'heure

■ Ligne 207 ■ Ligne 27



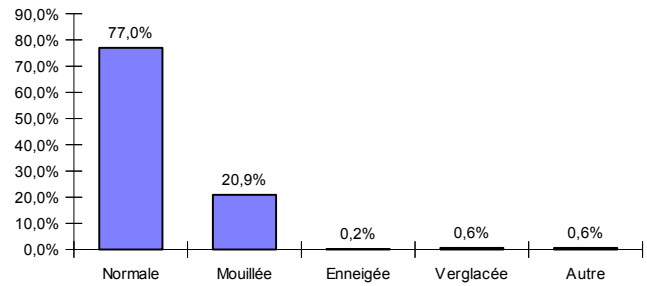
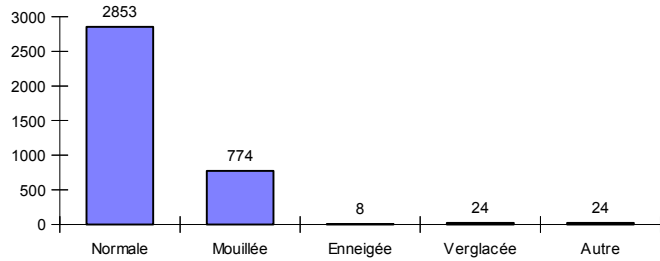
**LES CIRCONSTANCES DES ACCIDENTS**

**- Conditions atmosphériques (en nombre et % d'accidents)**



Autres = Pluie, neige, grêle, brouill., fumée, vent, tempête, tps éblouis. ou couvert, etc...

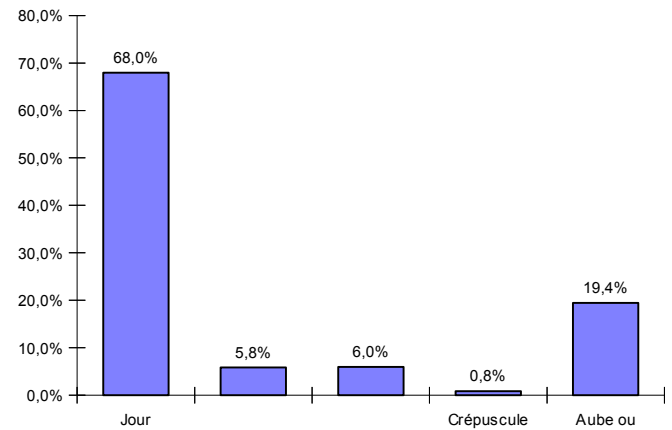
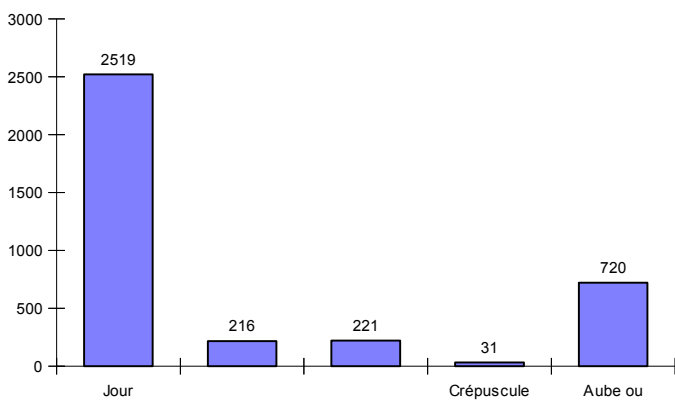
**- Etat de la surface (en nombre et % d'accidents)**



Autres = Flaques, inondée, boue, corps gras/huile, autre...

(Un accident peut concerner plusieurs états de surface)

**- Luminosité (en nombre et % d'accidents)**



**LES IMPLIQUES**

- Répartition des accidents selon la catégorie d'impliqués

ACCIDENTS IMPLIQUANT AU MOINS UN ...	Nbre accid.	% accid.	% moyen accid. / même période 5 ans précédents (3)	indicateur (%) saisi par l'utilisateur, facultatif	
				national période	local période
piéton	699	18,9%	19,3%		
cycle	288	7,8%	7,6%		
2R motorisé < 50 cm3	763	20,6%	19,9%		
2R motorisé >= 50 et <= 125 cm3	118	3,2%	0,8%		
2R motorisé > 125 cm3	391	10,5%	2,4%		
2R >= 50 cm3 (avant 2007)	0	0,0%	9,6%		
vl ou vu	3229	87,1%	87,8%		
poids lourd	240	6,5%	6,6%		
transport en commun	10	0,3%	0,9%		
train	6	0,2%	0,1%		
les autres modes	99	2,7%	2,2%		
<b>Ensemble des accidents de la période</b>	<b>3707</b>	<b>100,0%</b>	<b>100,0%</b>		

(1) (2) (3) : Voir la feuille "Avertissement"

- Evolution du nombre d'accidents et de leur indicateur de gravité selon la catégorie d'impliqués

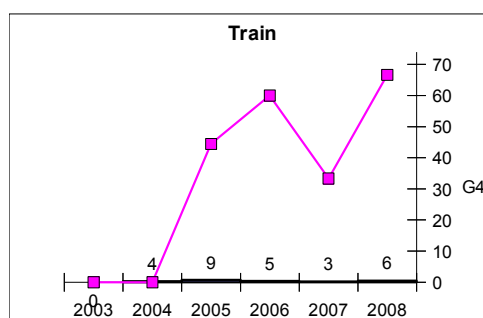
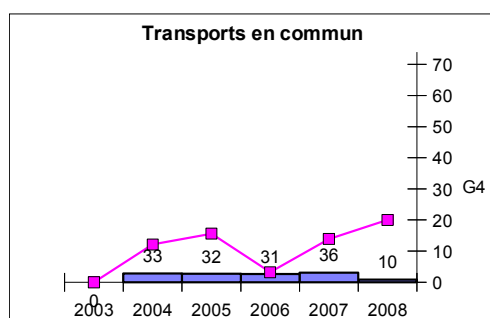
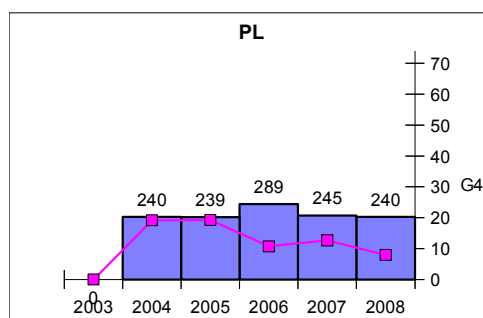
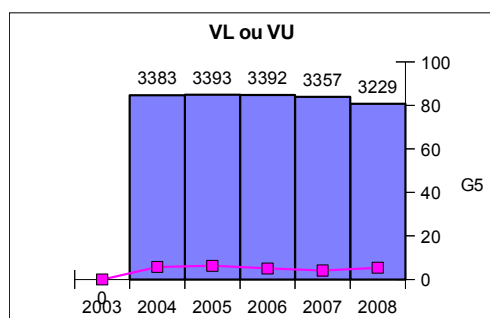
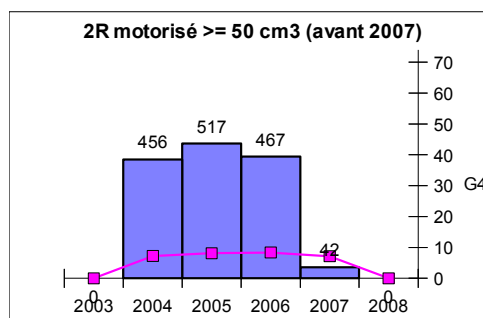
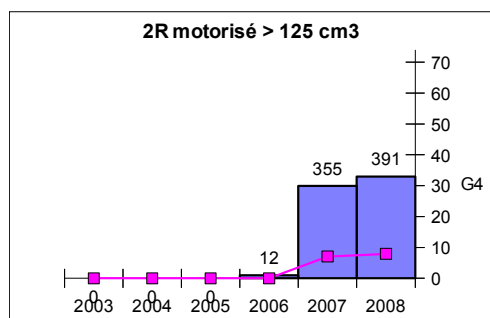
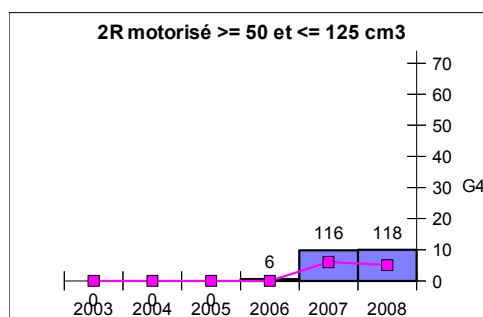
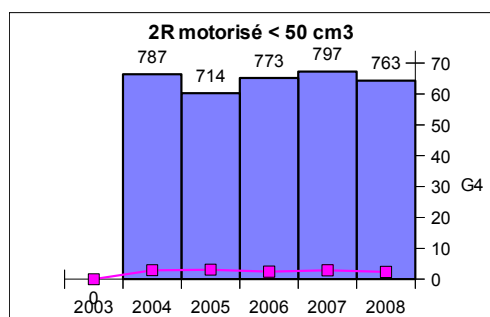
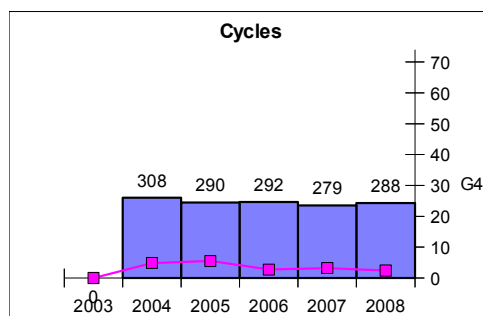
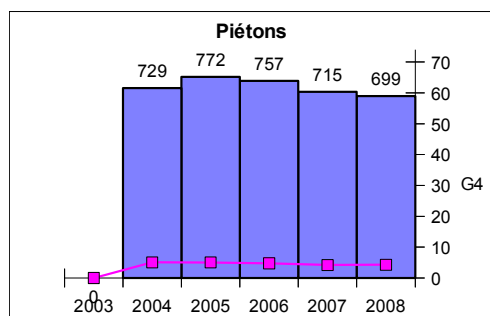
Période : 01/01/2008 au 31/12/2008

ACCIDENTS IMPLIQUANT AU MOINS UN ...		Période	Période	Période	Période	Période	Période
		01/01/2003 au 31/12/2003	01/01/2004 au 31/12/2004	01/01/2005 au 31/12/2005	01/01/2006 au 31/12/2006	01/01/2007 au 31/12/2007	01/01/2008 au 31/12/2008
piéton	<b>Nbre</b>	0	729	772	757	715	699
	G4	0,0	5,1	5,1	4,8	4,2	4,3
cycle	<b>Nbre</b>	0	308	290	292	279	288
	G4	0,0	4,9	5,5	2,7	3,2	2,4
2R motorisé < 50 cm3	<b>Nbre</b>	0	787	714	773	797	763
	G4	0,0	2,9	3,1	2,5	2,9	2,4
2R motorisé >= 50 et <= 125 cm3	<b>Nbre</b>	0	0	0	6	116	118
	G4	0,0	0,0	0,0	0,0	6,0	5,1
2R motorisé > 125 cm3	<b>Nbre</b>	0	0	0	12	355	391
	G4	0,0	0,0	0,0	0,0	7,0	7,9
2R >= 50 cm3 (avant 2007)	<b>Nbre</b>	0	456	517	467	42	0
	G4	0,0	7,2	8,1	8,4	7,1	0,0
vl ou vu	<b>Nbre</b>	0	3383	3393	3392	3357	3229
	G4	0,0	5,7	6,2	5,0	4,1	5,4
poids lourd	<b>Nbre</b>	0	240	239	289	245	240
	G4	0,0	19,2	19,2	10,7	12,7	7,9
transport en commun	<b>Nbre</b>	0	33	32	31	36	10
	G4	0,0	12,1	15,6	3,2	13,9	20,0
train	<b>Nbre</b>	0	4	9	5	3	6
	G4	0,0	0,0	44,4	60,0	33,3	66,7
les autres modes	<b>Nbre</b>	0	74	96	91	85	99
	G4	0,0	13,5	12,5	9,9	9,4	2,0
<b>Ensemble des accidents de la période</b>	<b>Nbre</b>	0	3811	3856	3892	3840	3707
	G4	0,0	6,3	6,8	5,6	5,0	5,4

**LES IMPLIQUES (suite)**

Représentation graphique de l'évolution du nombre des accidents et de leur indicateur de gravité selon la catégorie d'usagers

Période : 01/01/2008 au 31/12/2008



## LES IMPLIQUES (suite)

Répartition des accidents en nombre selon le type de conflit :

	Véhicule seul (sans piétons)	Piéton	Cycle	2R motorisé < 50 cm <sup>3</sup>	2R motorisé >= 50 et <= 125 cm <sup>3</sup>	2R motorisé > 125 cm <sup>3</sup>	2R >= 50 cm <sup>3</sup> (avant 2007)	VL ou VU	PL	TC	Train	Autres modes
Cycle	7	16	3									
2R motorisé < 50 cm <sup>3</sup>	106	51	19	13								
2R motorisé >= 50 et <= 125 cm <sup>3</sup>	21	4	2	2	1							
2R motorisé > 125 cm <sup>3</sup>	84	14	6	1		7						
2R >= 50 cm <sup>3</sup> (avant 2007)												
VL ou VU	507	588	224	553	86	271		877				
PL	22	17	7	9	2	14		162	19			
TC			1	1				8				
Train								6				
Véhicule inconnu contre ...												
Les autres modes	19	16	6	12	1	2		43	2			
Sur les 3707 accidents de la période	766	699	288	763	118	391		3229	240	10	6	99

Répartition des accidents en % selon le type de conflit :

	Véhicule seul (sans piétons)	Piéton	Cycle	2R motorisé < 50 cm <sup>3</sup>	2R motorisé >= 50 et <= 125 cm <sup>3</sup>	2R motorisé > 125 cm <sup>3</sup>	2R >= 50 cm <sup>3</sup> (avant 2007)	VL ou VU	PL	TC	Train	Autres modes
Cycle	0,2%	0,4%	0,1%									
2R motorisé < 50 cm <sup>3</sup>	2,9%	1,4%	0,5%	0,4%								
2R motorisé >= 50 et <= 125 cm <sup>3</sup>	0,6%	0,1%	0,1%	0,1%	0,0%							
2R motorisé > 125 cm <sup>3</sup>	2,3%	0,4%	0,2%	0,0%		0,2%						
2R >= 50 cm <sup>3</sup> (avant 2007)												
VL ou VU	13,7%	15,9%	6,0%	14,9%	2,3%	7,3%		23,7%				
PL	0,6%	0,5%	0,2%	0,2%	0,1%	0,4%		4,4%	0,5%			
TC			0,0%	0,0%				0,2%				
Train								0,2%				
Véhicule inconnu contre ...												
Les autres modes	0,5%	0,4%	0,2%	0,3%	0,0%	0,1%		1,2%	0,1%			
Sur les 100% d'accidents de la période	20,7%	18,9%	7,8%	20,6%	3,2%	10,5%		87,1%	6,5%	0,3%	0,2%	2,7%

## LES CONDUCTEURS IMPLIQUES

Répartition des accidents par catégories d'usagers et par classes d'âges du conducteur

	00-13 ans		14 - 17 ans		18 - 24 ans		25 - 59 ans		60 ans et plus			âge indéterminé	Total	
	00-05 ans	06-13 ans	14-15 ans	16-17 ans	18-20 ans	21-24 ans	25-34 ans	35-44 ans	45-59 ans	60-64 ans	65-79 ans			>=80 ans
Piéton	accidents	67	130	37	33	36	30	76	75	98	39	82	37	699
	dont mortels	1			2	3		6	5	6		5	2	30
	dont graves et non mortels	30	79	16	16	19	18	29	35	52	23	53	26	378
Cycle	accidents	4	48	23	23	14	15	34	35	56	13	18	6	285
	dont mortels	1	2		1		1	1		1				7
	dont graves et non mortels	1	24	13	12	4	6	13	15	26	7	9	3	130
2R motorisé < 50 cm3	accidents	2	51	128	177	107	153	71	57	5	5			748
	dont mortels	1			2	4	2	4	2					17
	dont graves et non mortels	1	27	76	89	53	76	39	38	3	4			396
2R motorisé >= 50 et <= 125 cm3	accidents		3	10	11	14	28	24	27	1				118
	dont mortels				1	1	2	1	1					8
	dont graves et non mortels			2	7	8	9	16	14	21	1			78
2R motorisé > 125 cm3	accidents				1	19	77	112	107	70	3	2		389
	dont mortels						7	7	11	4				29
	dont graves et non mortels					7	43	63	61	38	2			212
2R motorisé >= 50 cm3 (avant 2007)	accidents													
	dont mortels													
	dont graves et non mortels													
VL ou VU	accidents				10	303	602	1035	775	783	157	213	53	3119
	dont mortels					25	26	42	33	34	16	13	2	153
	dont graves et non mortels				5	108	235	396	322	331	66	97	25	1342
Poids Lourd	accidents					5	14	69	65	92	3	1		236
	dont mortels							3	4	3				16
	dont graves et non mortels					2	2	20	14	35	1			73
Transport en commun	accidents						1	11	9	13		2		36
	dont mortels							1	1	1				2
	dont graves et non mortels						1	7	5	4		1		18
Train	accidents							1	1	4				6
	dont mortels							1	1	2				4
	dont graves et non mortels									2				2
Autre mode	accidents				2	6	8	12	18	16	1	2		65
	dont mortels					1				1				2
	dont graves et non mortels					5	6	7	9	7		1		35
Ensemble	accidents	71	180	113	204	563	840	1415	1116	1142	218	317	95	3707
	dont mortels	2	3		5	33	38	60	55	54	16	18	4	185
	dont graves et non mortels	31	104	57	113	239	359	574	486	513	101	160	53	1640

Répartition des accidents par catégories d'usagers et par classes d'âges du conducteur en % / accidents du mode

	00-13 ans		14 - 17 ans		18 - 24 ans		25 - 59 ans		60 ans et plus			âge indéterminé	Total	
	00-05 ans	06-13 ans	14-15 ans	16-17 ans	18-20 ans	21-24 ans	25-34 ans	35-44 ans	45-59 ans	60-64 ans	65-79 ans			>=80 ans
Piéton	accidents	9,6	18,6	5,3	4,7	5,2	4,3	10,9	10,7	14,0	5,6	11,7	5,3	100%
	dont mortels	3,3			6,7	10,0		20,0	16,7	20,0		16,7	6,7	100%
	dont graves et non mortels	7,9	20,9	4,2	4,2	5,0	4,8	7,7	9,3	13,8	6,1	14,0	6,9	100%
Cycle	accidents	1,4	16,8	8,1	8,1	4,9	5,3	11,9	12,3	19,6	4,6	6,3	2,1	100%
	dont mortels	14,3	28,6		14,3		14,3		14,3					100%
	dont graves et non mortels	0,8	18,5	10,0	9,2	3,1	4,6	10,0	11,5	20,0	5,4	6,9	2,3	100%
2R motorisé < 50 cm3	accidents		0,3	6,8	17,1	23,7	14,3	20,5	9,5	7,6	0,7	0,7		100%
	dont mortels		5,9		11,8	23,5	11,8	23,5	11,8	11,8				100%
	dont graves et non mortels		0,3	6,8	19,1	22,4	13,3	18,8	9,8	9,5	0,8	1,0		100%
2R motorisé >= 50 et <= 125 cm3	accidents			2,5	8,5	9,3	11,9	23,7	20,3	22,9		0,8		100%
	dont mortels					16,7	16,7	33,3	16,7	16,7				100%
	dont graves et non mortels			2,6	9,0	10,3	11,5	20,5	17,9	26,9	1,3			100%
2R motorisé > 125 cm3	accidents				0,3	4,9	19,8	28,8	27,5	18,0	0,8	0,5		100%
	dont mortels					24,1	24,1	37,9	13,8					100%
	dont graves et non mortels					3,3	20,3	29,7	28,8	17,9	0,9			100%
2R motorisé >= 50 cm3 (avant 2007)	accidents													
	dont mortels													
	dont graves et non mortels													
VL ou VU	accidents				0,3	9,7	19,3	33,2	24,8	25,1	5,0	6,8	1,7	100%
	dont mortels					16,3	17,0	27,5	21,6	22,2	10,5	8,5	1,3	100%
	dont graves et non mortels				0,4	8,0	17,5	29,5	24,0	24,7	4,9	7,2	1,9	100%
Poids lourd	accidents					2,1	5,9	29,2	27,5	39,0	1,3	0,4		100%
	dont mortels						18,8	25,0	18,8	37,5				100%
	dont graves et non mortels					2,7	2,7	27,4	19,2	47,9	1,4			100%
Transport en commun	accidents						2,8	30,6	25,0	36,1		5,6		100%
	dont mortels							50,0	50,0					100%
	dont graves et non mortels						5,6	38,9	27,8	22,2		5,6		100%
Train	accidents							16,7	16,7	66,7				100%
	dont mortels							25,0	25,0	50,0				100%
	dont graves et non mortels									100,0				100%
Autre mode	accidents				3,1	9,2	12,3	18,5	27,7	24,6	1,5	3,1		100%
	dont mortels					50,0			50,0					100%
	dont graves et non mortels					14,3	17,1	20,0	25,7	20,0		2,9		100%
Ensemble	accidents	1,9	4,9	3,0	5,5	15,2	22,7	38,2	30,1	30,8	5,9	8,6	2,6	100%
	dont mortels	1,1	1,6		2,7	17,8	20,5	32,4	29,7	29,2	8,6	9,7	2,2	100%
	dont graves et non mortels	1,9	6,3	3,5	6,9	14,6	21,9	35,0	29,6	31,3	6,2	9,8	3,2	100%



## LES IMPLIQUES (suite)

Répartition des victimes par catégories d'usagers et par classes d'âges

		00-13 ans		14 - 17 ans		18 - 24 ans		25 - 59 ans			60 ans et plus			age indéterminé	Total
		00-05 ans	06-13 ans	14-15 ans	16-17 ans	18-20 ans	21-24 ans	25-34 ans	35-44 ans	45-59 ans	60-64 ans	65-79 ans	>=80 ans		
Piéton	Tués	1			2	3		6	4	6		5	2		29
	Blessés	67	133	39	34	36	29	71	70	93	40	77	37		726
	BH	30	78	17	19	20	17	30	34	53	24	53	26		401
Cycle	Tués	1	2		1		1	1		1					7
	Blessés	3	43	22	21	14	12	31	34	55	13	17	6		271
	BH	1	23	12	9	4	5	13	15	26	6	8	3		125
2R motorisé < 50 cm3	Tués		1		3	4	2	3	2	2					17
	Blessés		12	70	155	184	104	150	69	55	5	3			807
	BH		8	37	81	90	49	66	38	38	3	2			412
2R motorisé >= 50 et <= 125 cm3	Tués					1	1	2	1	1					6
	Blessés		1	5	11	14	15	26	22	26	1				121
	BH			2	9	11	9	17	13	21	1				83
2R motorisé > 125 cm3	Tués						7	9	11	4					31
	Blessés	1	1		2	32	80	109	103	68	2	2			400
	BH					11	45	64	61	40	2				223
2R motorisé >= 50 cm3 (avant 2007)	Tués														
	Blessés														
	BH														
VL ou VU	Tués	1	4		5	15	20	17	14	16	6	11	2		111
	Blessés	68	82	26	57	269	379	524	370	352	74	116	37	1	2355
	BH	13	28	5	20	74	115	151	113	120	23	43	17		722
Poids lourd	Tués									1					1
	Blessés	2		1	1	5	4	18	11	17					59
	BH					1		7	5	3					16
Transports en commun	Tués														
	Blessés		1			1		2	2	2	1		1		10
	BH							1					1		2
Train	Tués														
	Blessés														
	BH														
Autre mode	Tués														
	Blessés	1	3	1	3	4	6	12	10	9	1	2			52
	BH	1	3			3	5	6	4	3		1			26
Total	Tués	3	7		11	23	31	38	32	31	6	16	4		202
	Blessés	142	276	164	284	559	629	943	691	677	137	217	81	1	4801
	BH	45	140	73	138	214	245	355	283	304	59	107	47		2010

Répartition des victimes par catégories d'usagers et par classes d'âges en %

		00-13 ans		14 - 17 ans		18 - 24 ans		25 - 59 ans			60 ans et plus			age indéterminé	Total
		00-05 ans	06-13 ans	14-15 ans	16-17 ans	18-20 ans	21-24 ans	25-34 ans	35-44 ans	45-59 ans	60-64 ans	65-79 ans	>=80 ans		
Piéton	Tués	3,4			6,9	10,3		20,7	13,8	20,7		17,2	6,9		100%
	Blessés	9,2	18,3	5,4	4,7	5,0	4,0	9,8	9,6	12,8	5,5	10,6	5,1		100%
	BH	7,5	19,5	4,2	4,7	5,0	4,2	7,5	8,5	13,2	6,0	13,2	6,5		100%
Cycle	Tués	14,3	28,6		14,3		14,3	14,3		14,3					100%
	Blessés	1,1	15,9	8,1	7,7	5,2	4,4	11,4	12,5	20,3	4,8	6,3	2,2		100%
	BH	0,8	18,4	9,6	7,2	3,2	4,0	10,4	12,0	20,8	4,8	6,4	2,4		100%
2R motorisé < 50 cm3	Tués		5,9		17,6	23,5	11,8	17,6	11,8	11,8					100%
	Blessés		1,5	8,7	19,2	22,8	12,9	18,6	8,6	6,8	0,6	0,4			100%
	BH		1,9	9,0	19,7	21,8	11,9	16,0	9,2	9,2	0,7	0,5			100%
2R motorisé >= 50 et <= 125 cm3	Tués					16,7	16,7	33,3	16,7	16,7					100%
	Blessés		0,8	4,1	9,1	11,6	12,4	21,5	18,2	21,5	0,8				100%
	BH			2,4	10,8	13,3	10,8	20,5	15,7	25,3	1,2				100%
2R motorisé > 125 cm3	Tués					22,6	29,0	35,5	12,9						100%
	Blessés	0,3	0,3		0,5	8,0	20,0	27,3	25,8	17,0	0,5	0,5			100%
	BH					4,9	20,2	28,7	27,4	17,9	0,9				100%
2R motorisé >= 50 cm3 (avant 2007)	Tués														
	Blessés														
	BH														
VL ou VU	Tués	0,9	3,6		4,5	13,5	18,0	15,3	12,6	14,4	5,4	9,9	1,8		100%
	Blessés	2,9	3,5	1,1	2,4	11,4	16,1	22,3	15,7	14,9	3,1	4,9	1,6	0,0	100%
	BH	1,8	3,9	0,7	2,8	10,2	15,9	20,9	15,7	16,6	3,2	6,0	2,4		100%
Poids lourd	Tués									100,0					100%
	Blessés	3,4		1,7	1,7	8,5	6,8	30,5	18,6	28,8					100%
	BH					6,3		43,8	31,3	18,8					100%
Transports en commun	Tués														
	Blessés		10,0			10,0		20,0	20,0	20,0	10,0		10,0		100%
	BH							50,0					50,0		100%
Train	Tués														
	Blessés														
	BH														
Autre mode	Tués														
	Blessés	1,9	5,8	1,9	5,8	7,7	11,5	23,1	19,2	17,3	1,9	3,8			100%
	BH	3,8	11,5			11,5	19,2	23,1	15,4	11,5		3,8			100%
Total	Tués	1,5	3,5		5,4	11,4	15,3	18,8	15,8	15,3	3,0	7,9	2,0		100%
	Blessés	3,0	5,7	3,4	5,9	11,6	13,1	19,6	14,4	14,1	2,9	4,5	1,7	0,0	100%
	BH	2,2	7,0	3,6	6,9	10,6	12,2	17,7	14,1	15,1	2,9	5,3	2,3		100%

## LES TYPES DE COLLISION

### - En intersection ou à proximité immédiate (1 184 accidents, soit 31,9%)

	Accidents impliquant au moins 1 ...									
	Cycle		2R motorisés < 50 cm3		2R motorisés >= 50 cm3		VL		PL	
<b>Accid. avec piéton(s)</b>	3	2,3%	12	3,3%	1	0,5%	141	12,8%	3	9,1%
<b>Accid. sans piéton :</b>										
Véhic.seul - sans collision	1	0,8%	5	1,4%	7	3,8%	6	0,5%	0	0,0%
Véhic.seul - obs.fixe ou autre coll.	0	0,0%	3	0,8%	9	4,9%	20	1,8%	3	9,1%
2 véhicules - collision frontale	15	11,6%	27	7,5%	10	5,4%	82	7,5%	2	6,1%
2 véhicules - collision arrière	4	3,1%	11	3,1%	13	7,0%	48	4,4%	4	12,1%
2 véhicules - collision par côté	87	67,4%	252	70,2%	114	61,6%	628	57,2%	15	45,5%
+ de 2 véhicules - en chaîne	0	0,0%	0	0,0%	0	0,0%	7	0,6%	1	3,0%
+ de 2 véhicules - collision multiple	0	0,0%	2	0,6%	7	3,8%	22	2,0%	2	6,1%
<b>TOTAL</b>	<b>129</b>	<b>100,0%</b>	<b>359</b>	<b>100,0%</b>	<b>185</b>	<b>100,0%</b>	<b>1098</b>	<b>100,0%</b>	<b>33</b>	<b>100,0%</b>

Les pourcentages sont calculés par rapport au total de chaque colonne

### - Hors intersection (2 523 accidents, soit 68,1 %)

	Accidents impliquant au moins 1 ...									
	Cycle		2R motorisés < 50 cm3		2R motorisés >= 50 cm3		VL		PL	
<b>Accid. avec piéton(s)</b>	13	8,2%	39	9,7%	17	5,2%	447	21,0%	14	6,8%
<b>Accid. sans piéton :</b>										
Véhic.seul - sans collision	2	1,3%	34	8,4%	43	13,3%	145	6,8%	8	3,9%
Véhic.seul - obs.fixe ou autre coll.	4	2,5%	64	15,8%	44	13,6%	336	15,8%	11	5,3%
2 véhicules - collision frontale	25	15,7%	39	9,7%	28	8,6%	181	8,5%	12	5,8%
2 véhicules - collision arrière	19	11,9%	59	14,6%	43	13,3%	251	11,8%	30	14,5%
2 véhicules - collision par côté	45	28,3%	115	28,5%	81	25,0%	305	14,3%	25	12,1%
+ de 2 véhicules - en chaîne	0	0,0%	1	0,2%	1	0,3%	75	3,5%	12	5,8%
+ de 2 véhicules - collision multiple	2	1,3%	6	1,5%	14	4,3%	71	3,3%	18	8,7%
<b>TOTAL</b>	<b>159</b>	<b>100,0%</b>	<b>404</b>	<b>100,0%</b>	<b>324</b>	<b>100,0%</b>	<b>2131</b>	<b>100,0%</b>	<b>207</b>	<b>100,0%</b>

Les pourcentages sont calculés par rapport au total de chaque colonne

## LES TYPES DE COLLISION AVEC OBSTACLE FIXE

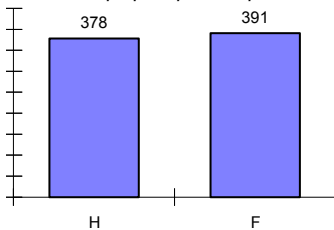
Obstacle fixe	Nombre de véhicules	%	G4 (*)	Tués	Blessés	Dont BH
Véhicule en stationnement	213	22,7	3,9	8	187	96
Arbre	66	7,0	27,3	18	80	53
Glissière métallique	86	9,2	4,7	4	87	12
Glissière béton	118	12,6	0,9	1	145	14
Autre glissière	16	1,7	12,5	2	12	6
Bâtiment, mur, pile de pont	60	6,4	10,2	6	76	45
Support signalisation verticale ou poste appel urgence	22	2,3	0,0	0	21	14
Poteau	64	6,8	14,3	9	76	41
Mobilier urbain	24	2,6	4,2	1	30	11
Parapet	4	0,4	0,0	0	5	3
Ilôt, refuge, borne haute	15	1,6	20,0	3	18	12
Bordure de trottoir	21	2,2	19,0	4	17	12
Fossé, talus, paroi rocheuse	79	8,4	10,3	8	99	42
Autre obstacle fixe sur chaussée	100	10,7	3,3	3	61	35
Autre obstacle fixe sur trottoir ou accotement	27	2,9	18,5	5	32	11
Sortie de chaussée	23	2,5	13,6	3	26	15
Autre	0	0,0	0,0	0	0	0
<b>Total</b>	<b>938</b>	<b>100,0</b>	<b>2,0</b>	<b>75</b>	<b>972</b>	<b>422</b>

Tous les chiffres concernent les véhicules ayant heurté l'obstacle

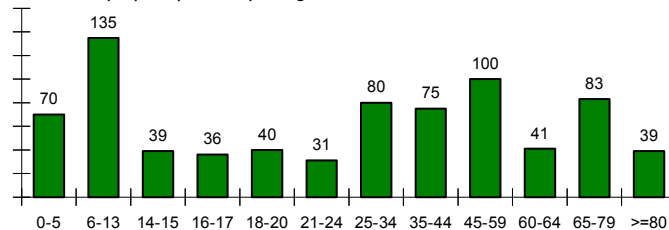
(\*) Indicateur de gravité des accidents du type

ACCIDENTS IMPLIQUANT au moins 1 piéton (en nombre)	Nombre d'accidents corporels	dont accidents mortels	dont accidents avec tué(s) ou BH	Nombre de victimes	dont tués	dont blessés	dont BH
		699	30	408	806	30	776
victimes piétons				755	29	726	401

- Nbre d'impliqués piétons par sexe

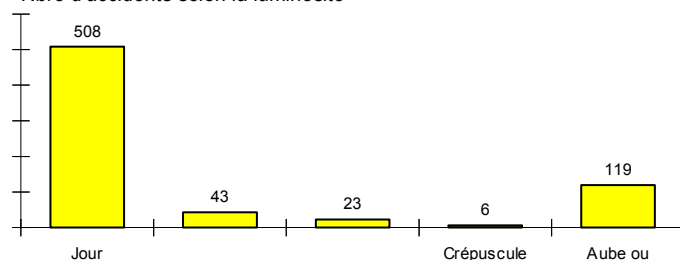


- Nbre d'impliqués piétons par âge



162 accidents en inter, ou à proximité  
 152 accidents avec conditions atmosph, anormales  
 59 accidents avec conducteur ou véhicule en fuite  
 52 accidents à proximité d'école  
 17 accidents impliquant un roller

- Nbre d'accidents selon la luminosité



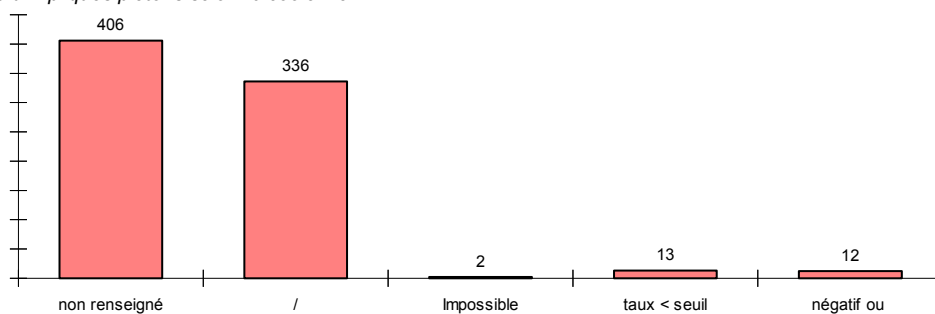
- Nbre d'accidents selon l'agglomération

hors agglo	111
agglo de - de 5 000 h	68
agglo de - de 20 000 h	151
agglo au delà de 20 000 h	369

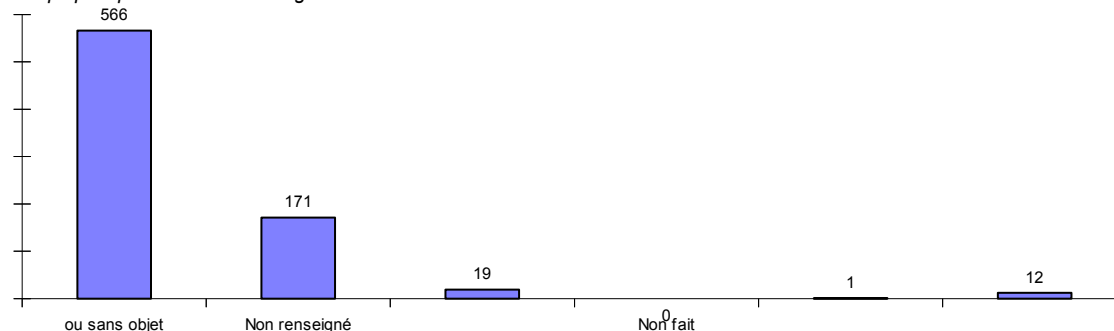
- Nbre d'accidents selon la catégorie de route

Autoroute	11
RN	8
RD	116
VC	543
Autre	21

- Nbre d'impliqués piétons selon l'alcoolémie

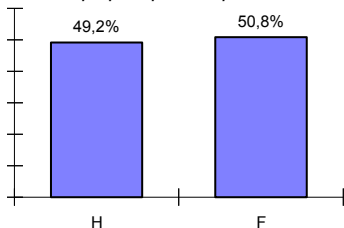


- Nbre d'impliqués piétons selon la drogue

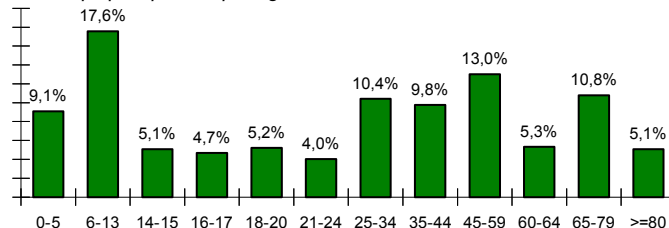


ACCIDENTS IMPLIQUANT au moins 1 piéton (en %)	% d'accidents corporels	dont % accidents mortels	dont % accidents avec tué(s) ou BH	% de victimes	dont % tués	dont % blessés	dont % BH
		18,9%	4,3%	58,4%	16,1%	14,9%	16,2%
victimes piétons				15,1%	14,4%	15,1%	19,9%

- % d'impliqués piétons par sexe

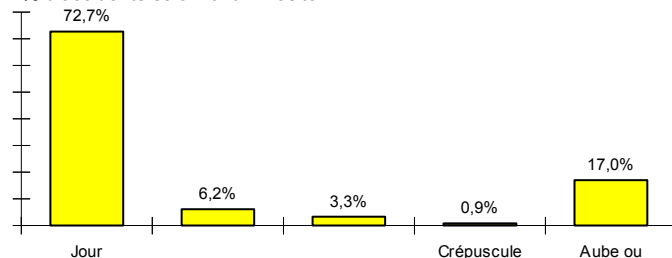


- % d'impliqués piétons par âge



23,2% d'accidents en inter, ou à proximité  
 21,7% d'accidents avec conditions atmosph, anormales  
 8,4% d'accidents avec conducteur ou véhicule en fuite  
 7,4% d'accidents à proximité d'école  
 2,4% d'accidents impliquant un roller

- % d'accidents selon la luminosité



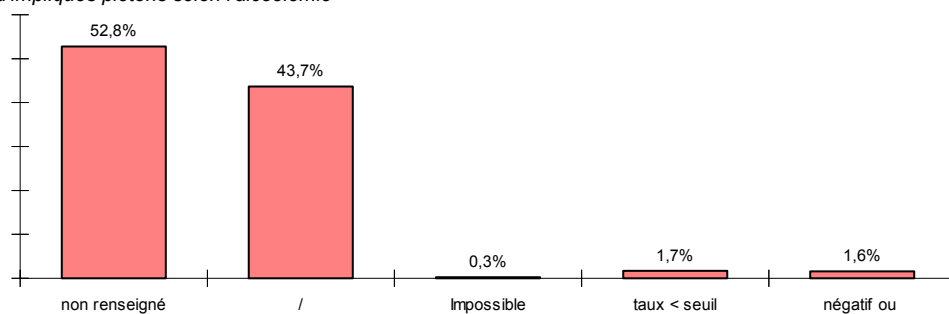
- % d'accidents selon l'agglomération

hors aggro	15,9%
agglo de - de 5 000 h	9,7%
agglo de - de 20 000 h	21,6%
agglo au delà de 20 000 h	52,8%

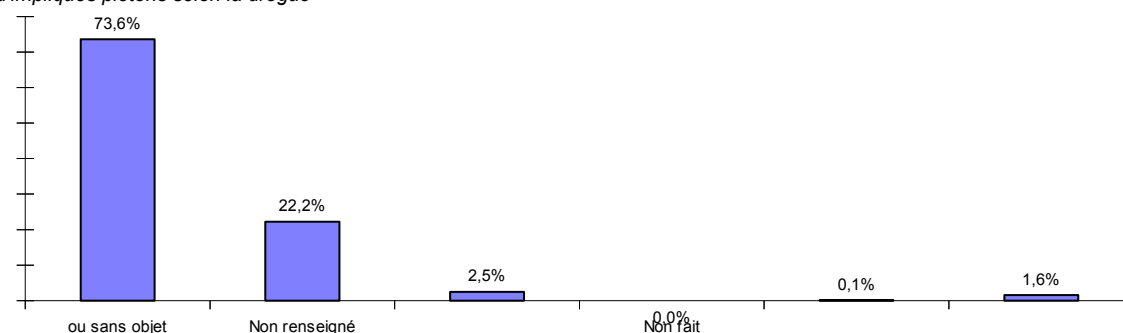
- % d'accidents selon la catégorie de route

Autoroute	1,6%
RN	1,1%
RD	16,6%
VC	77,7%
Autre	3,0%

- % d'impliqués piétons selon l'alcoolémie

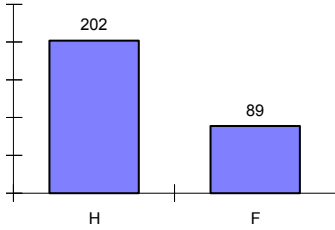


- % d'impliqués piétons selon la drogue

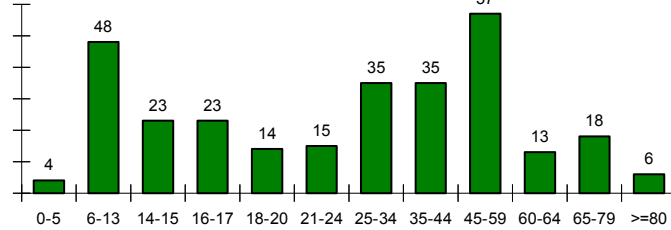


ACCIDENTS IMPLIQUANT au moins 1 cycle (en nombre)	Nombre d'accidents corporels	dont accidents mortels	dont accidents avec tué(s) ou BH	Nombre de victimes	dont tués	dont blessés	dont BH
		288	7	138	315	7	308
victimes cycles				278	7	271	125

- Nbre d'impliqués cycle par sexe



- Nbre d'impliqués cycle par âge

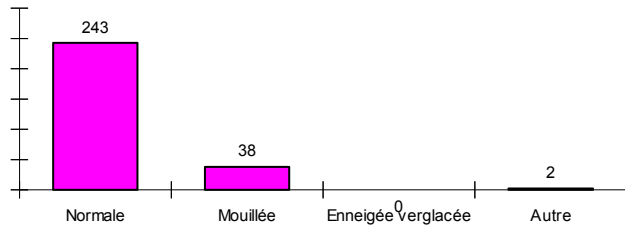


129 accidents en inter, ou à proximité  
 44 accidents avec conditions atmosph. anormales  
 26 accidents avec conducteur ou véhicule en fuite  
 13 accidents à proximité d'école

- Nbre d'accidents selon l'aggl.

hors aggl	57
aggl de - de 5 000 h	37
aggl de - de 20 000 h	71
aggl au delà de 20 000 h	123

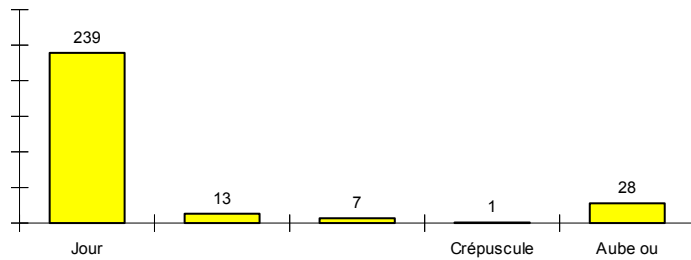
- Nbre d'accidents selon l'état de la chaussée



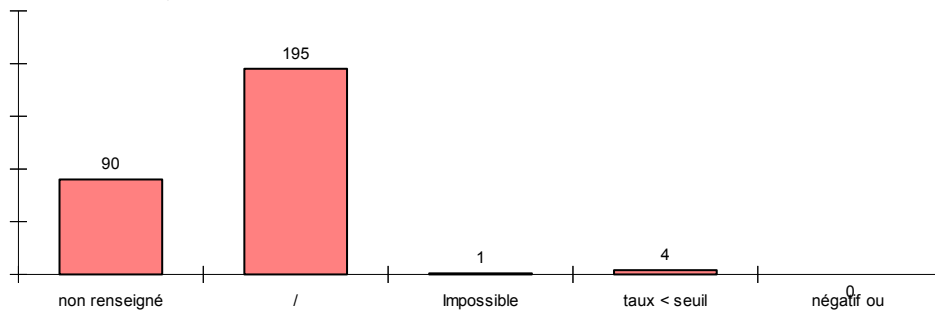
- Nbre d'accid. selon la catég. de route

Autoroute	0
RN	2
RD	66
VC	215
Autre	5

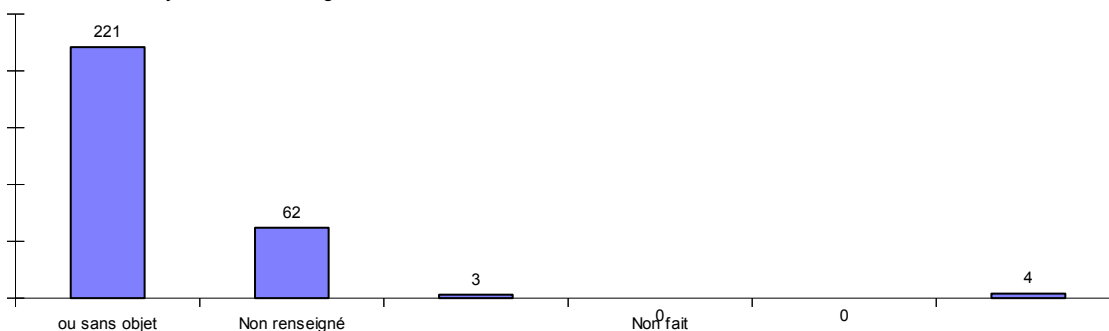
- Nbre d'accidents selon la luminosité



- Nbre de conducteurs cycles selon l'alcoolémie

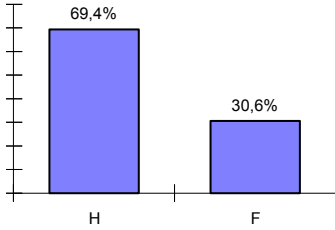


- Nbre de conducteurs cycles selon la drogue

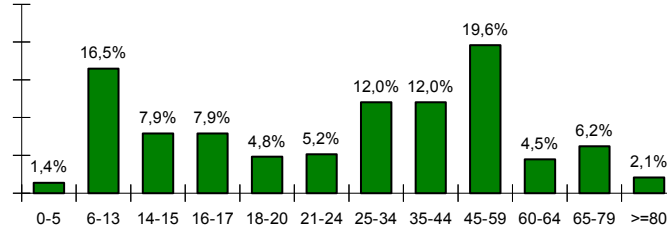


ACCIDENTS IMPLIQUANT au moins 1 cycle (en %)	% d'accidents corporels	dont % accidents mortels	dont % accidents avec tué(s) ou BH	% de victimes	dont % tués	dont % blessés	dont % BH
		7,8%	2,4%	47,9%	6,3%	3,5%	6,4%
victimes cycles				5,6%	3,5%	5,6%	6,2%

- % d'impliqués cycle par sexe



- % d'impliqués cycle par âge

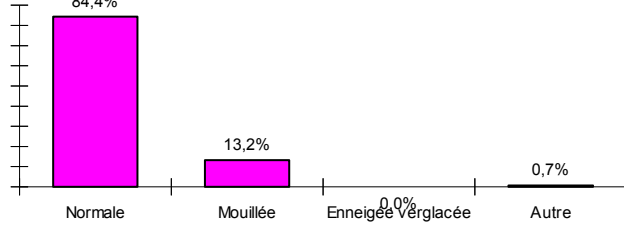


44,8% d'accidents en inter, ou à proximité  
 15,3% d'accidents avec conditions atmosph. anormales  
 9,0% d'accidents avec conducteur ou véhicule en fuite  
 4,5% d'accidents à proximité d'école

- % d'accidents selon l'agglo.

hors agglo	19,8%
agglo de - de 5 000 h	12,8%
agglo de - de 20 000 h	24,7%
agglo au delà de 20 000 h	42,7%

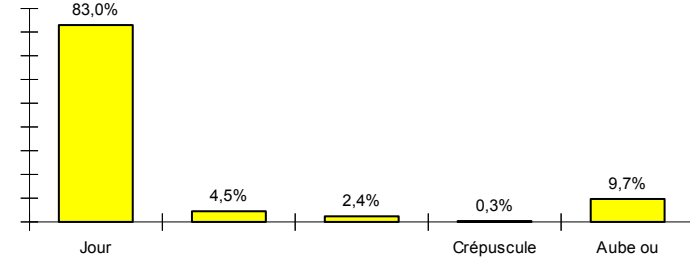
- % d'accidents selon l'état de la chaussée



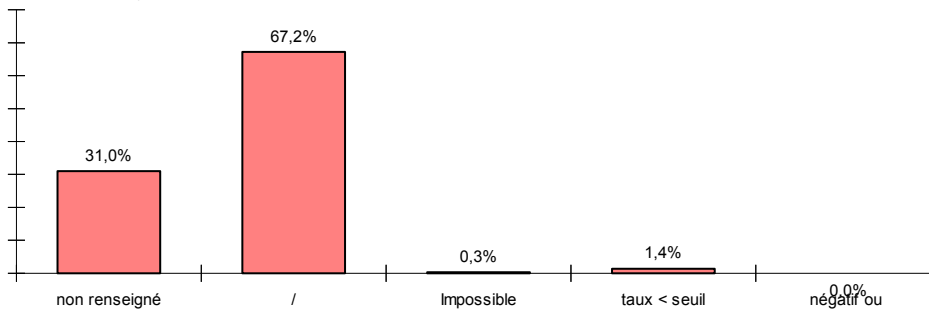
- % d'accid. selon la catég. de route

Autoroute	0,0%
RN	0,7%
RD	22,9%
VC	74,7%
Autre	1,7%

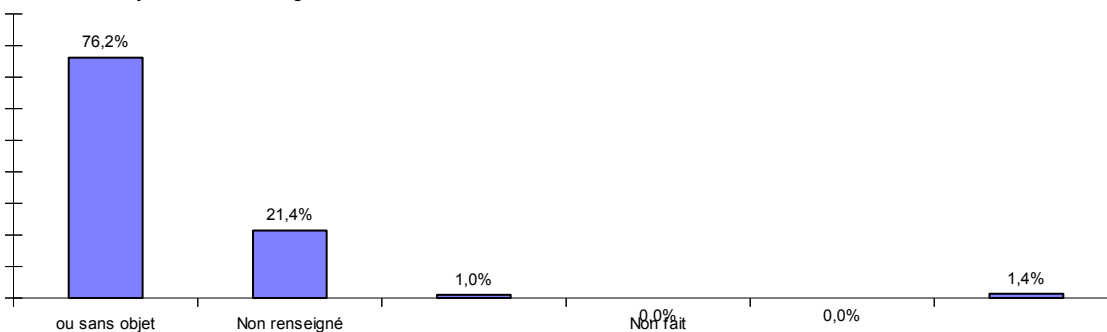
- % d'accidents selon la luminosité



- % de conducteurs cycles selon l'alcoolémie

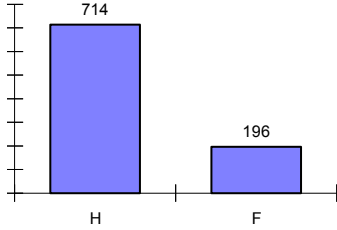


- % de conducteurs cycles selon la drogue

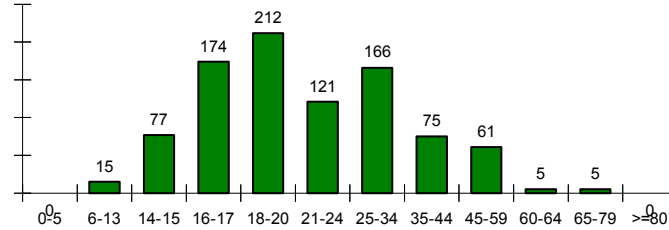


ACCIDENTS IMPLIQUANT au moins un 2 roues motorisé < 50 cm3 (en nombre)	Nombre d'accidents corporels	dont accidents mortels	dont accidents avec tué(s) ou BH	Nombre de victimes	dont tués	dont blessés	dont BH
		763	17	420	920	18	902
victimes 2R mot. < 50cm3				824	17	807	412

- Nbre d'impl. cycl. par sexe



- Nbre d'impliqués cycl. par âge

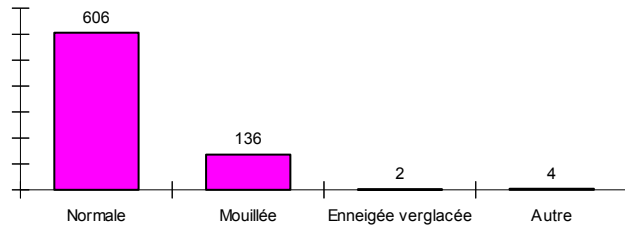


359 accidents en inter, ou à proximité  
 140 accidents avec conditions atmosph. anormales  
 43 accidents avec conducteur ou véhicule en fuite  
 38 accidents à proximité d'école

- Nbre d'accidents selon l'aggl.

hors aggl	136
aggl de - de 5 000 h	77
aggl de - de 20 000 h	208
aggl au delà de 20 000 h	342

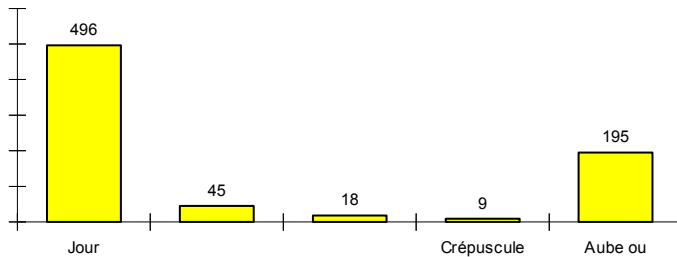
- Nbre d'accidents selon l'état de la chaussée



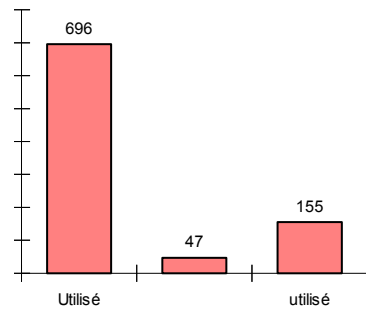
- Nbre d'accid. selon la catég. de route

Autoroute	0
RN	13
RD	161
VC	568
Autre	21

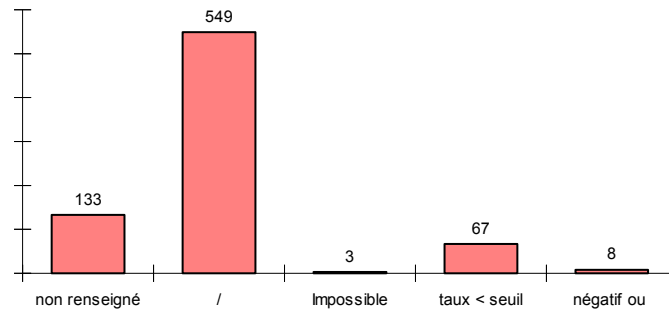
- Nbre d'accidents selon la luminosité



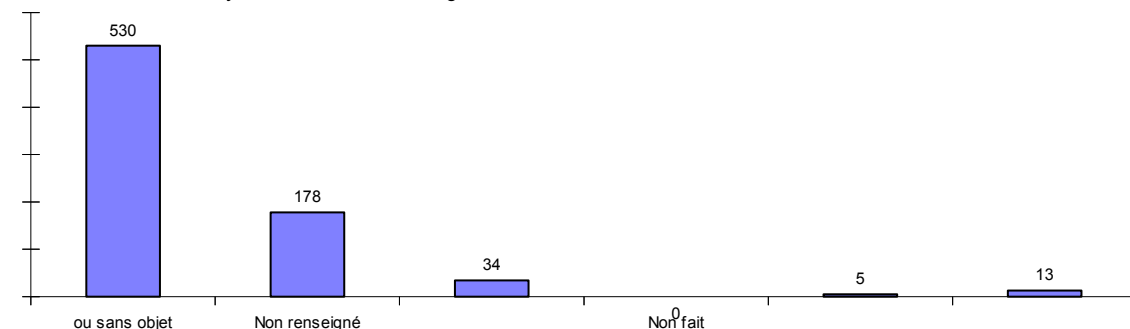
- Util. du casque par les cyclomoteurs



- Nbre de conducteurs cyclomoteurs selon l'alcoolémie



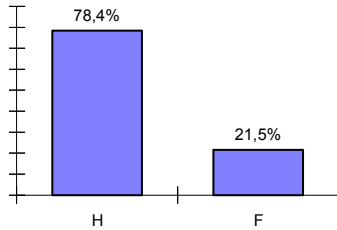
- Nbre de conducteurs cyclomoteurs selon la drogue



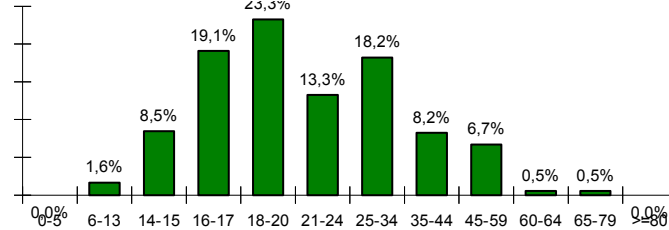


ACCIDENTS IMPLIQUANT au moins un 2 roues motorisé < 50 cm3 (en %)	% d'accidents corporels	dont % accidents mortels	dont % accidents avec tué(s) ou BH	% de victimes	dont % tués	dont % blessés	dont % BH
		20,6%	2,2%	55,0%	18,4%	8,9%	18,8%
victimes 2R mot. < 50cm3				16,5%	8,4%	16,8%	20,5%

- % d'impl. cycl. par sexe



- % d'impliqués cycl. par âge

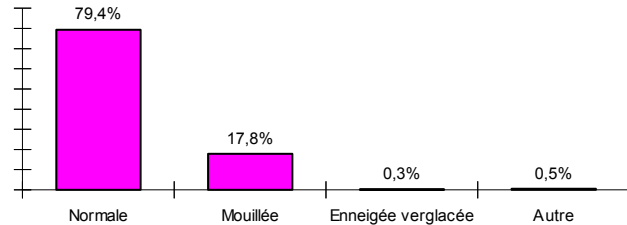


47,1% d'accidents en inter, ou à proximité  
 18,3% d'accidents avec conditions atmosph. anormales  
 5,6% d'accidents avec conducteur ou véhicule en fuite  
 5,0% d'accidents à proximité d'école

- % d'accidents selon l'aggl.

hors aggl.	17,8%
aggl de - de 5 000 h	10,1%
aggl de - de 20 000 h	27,3%
aggl au delà de 20 000 h	44,8%

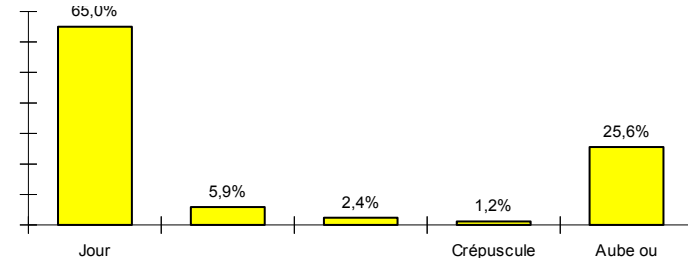
- % d'accidents selon l'état de la chaussée



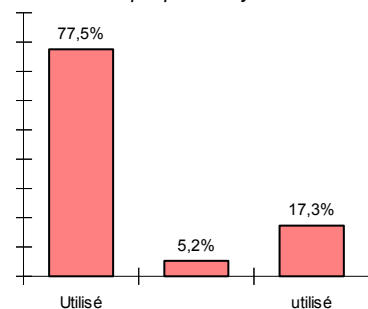
- % d'accid. selon la catég. de route

Autoroute	0,0%
RN	1,7%
RD	21,1%
VC	74,4%
Autre	2,8%

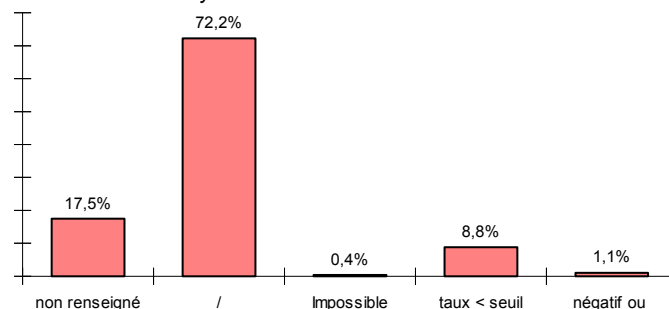
- % d'accidents selon la luminosité



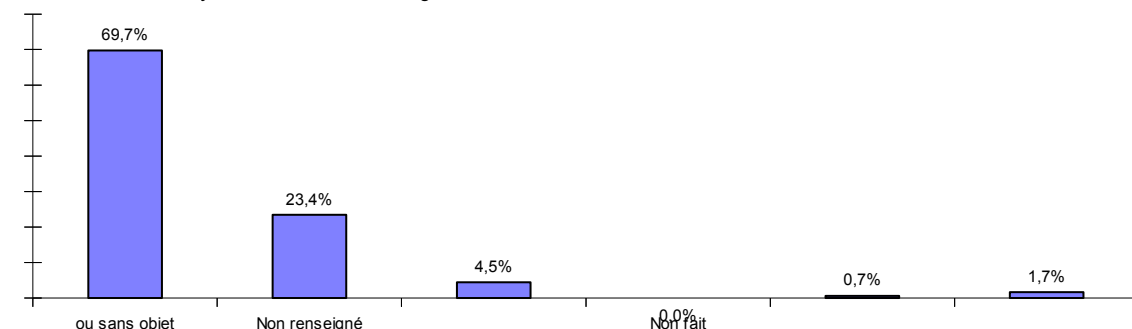
- Util. du casque par les cyclomoteurs



- % de conducteurs cyclomoteurs selon l'alcoolémie

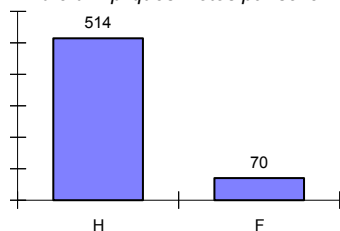


- % de conducteurs cyclomoteurs selon la drogue

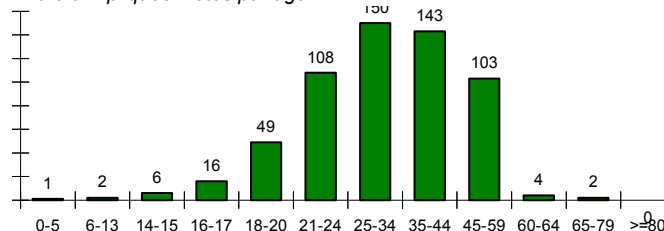


ACCIDENTS IMPLIQUANT au moins un 2 Roues motorisé >= 50 cm3 (en nombre)	Nombre d'accidents corporels	dont accidents mortels	dont accidents avec tué(s) ou BH	Nombre de victimes	dont tués	dont blessés	dont BH
		509	35	326	618	37	581
victimes 2R mot. >= 50cm3				558	37	521	306

- Nbre d'impliqués motos par sexe



- Nbre d'impliqués motos par âge

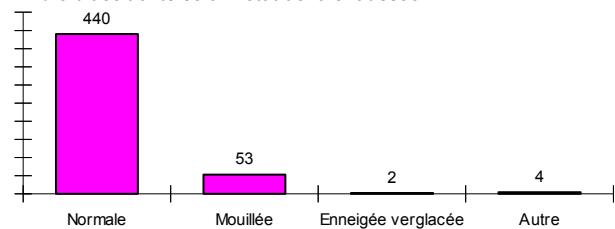


185 accidents en inter, ou à proximité  
 67 accidents avec conditions atmosph. anormales  
 14 accidents avec conducteur ou véhicule en fuite  
 13 accidents à proximité d'école

- Nbre d'accidents selon l'aggl.

hors aggl. 197  
 aggl. de - de 5 000 h 64  
 aggl. de - de 20 000 h 84  
 aggl. au delà de 20 000 h 164

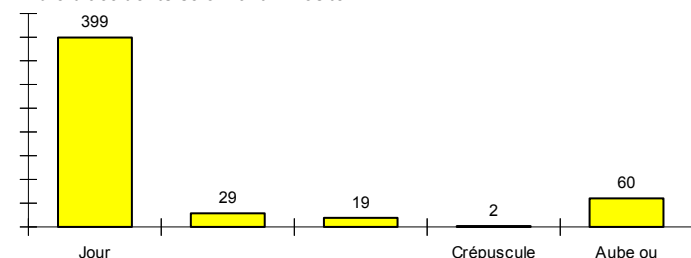
- Nbre d'accidents selon l'état de la chaussée



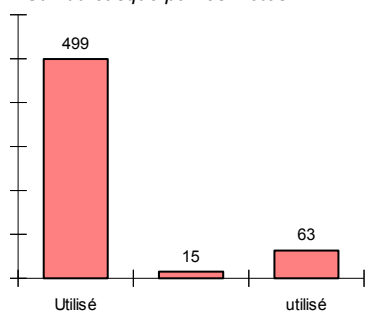
- Nbre d'accid. selon la catég. de route

Autoroute 44  
 RN 18  
 RD 175  
 VC 262  
 Autre 10

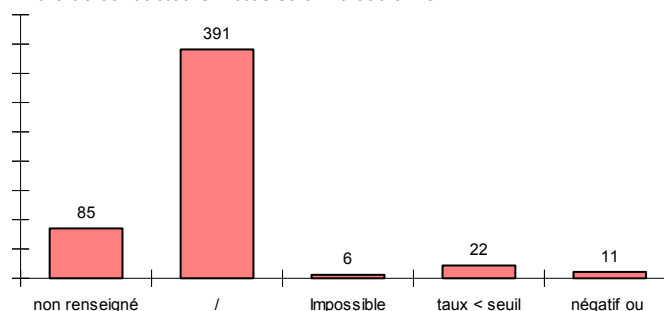
- Nbre d'accidents selon la luminosité



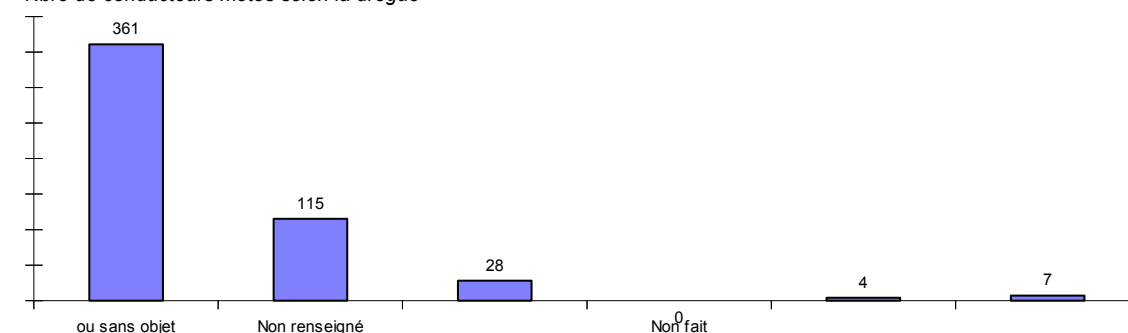
- Util. du casque par les motos



- Nbre de conducteurs motos selon l'alcoolémie

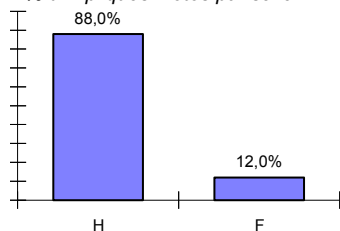


- Nbre de conducteurs motos selon la drogue

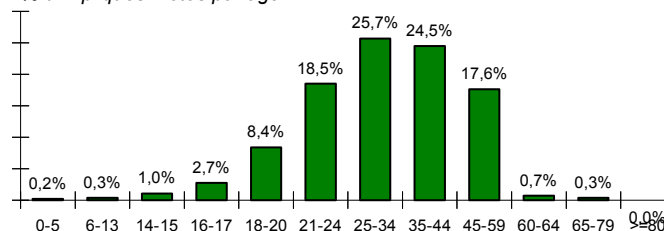


ACCIDENTS IMPLIQUANT au moins un 2 roues motorisé >= 50 cm3 (en %)	% d'accidents corporels	dont % accidents mortels	dont % accidents avec tué(s) ou BH	% de victimes	dont % tués	dont % blessés	dont % BH
		13,7%	6,9%	64,0%	12,4%	18,3%	12,1%
victimes 2R mot. >= 50cm3				11,2%	18,3%	10,8%	15,2%

- % d'impliqués motos par sexe



- % d'impliqués motos par âge

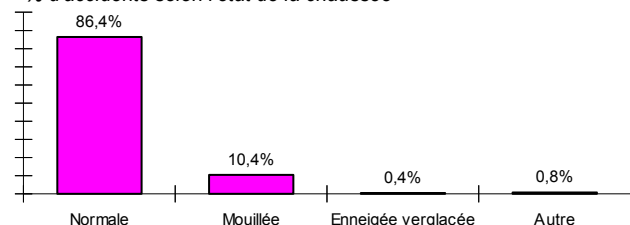


36,3% d'accidents en inter, ou à proximité  
 13,2% d'accidents avec conditions atmosph. anormales  
 2,8% d'accidents avec conducteur ou véhicule en fuite  
 2,6% d'accidents à proximité d'école

- % d'accidents selon l'aggl.

hors aggl	38,7%
aggl de - de 5 000 h	12,6%
aggl de - de 20 000 h	16,5%
aggl au delà de 20 000 h	32,2%

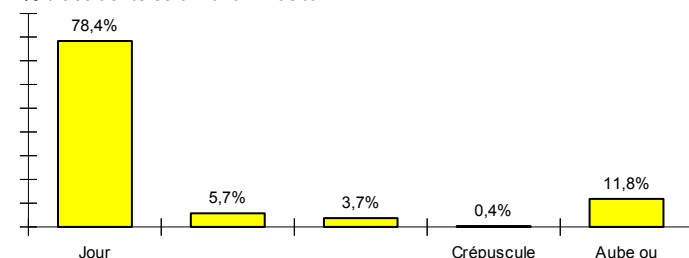
- % d'accidents selon l'état de la chaussée



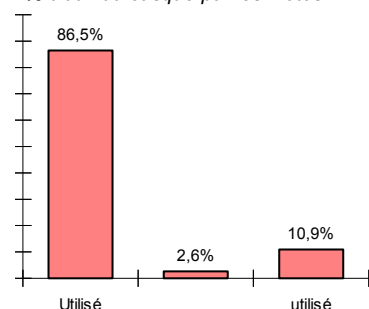
- % d'accid. selon la catég. de route

Autoroute	8,6%
RN	3,5%
RD	34,4%
VC	51,5%
Autre	2,0%

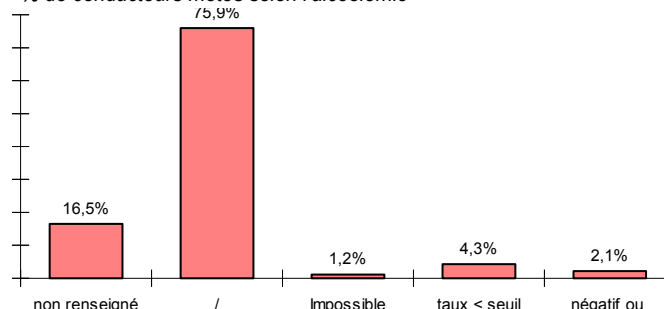
- % d'accidents selon la luminosité



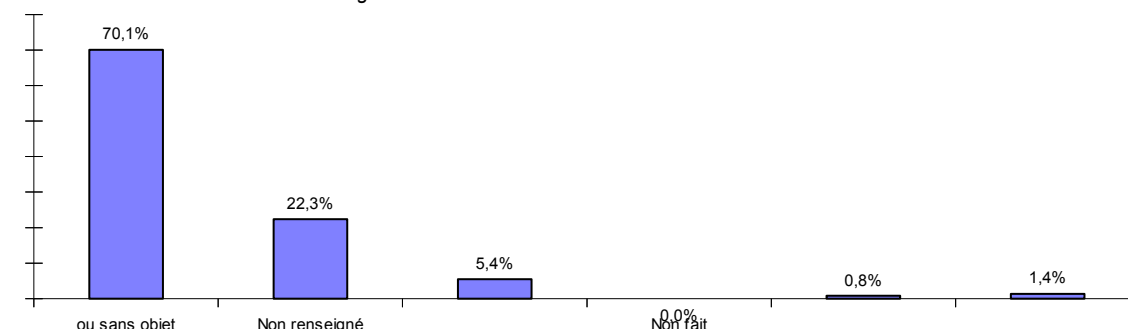
- % d'util. du casque par les motos



- % de conducteurs motos selon l'alcoolémie

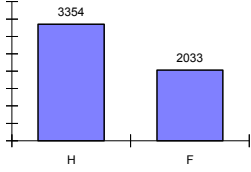


- % de conducteurs motos selon la drogue

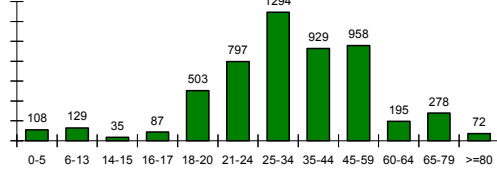


ACCIDENTS IMPLIQUANT au moins 1 VL (en nombre)	Nombre d'accidents corporels	dont accidents mortels	dont accidents avec tué(s) ou BH	Nombre de victimes	dont tués	dont blessés	dont BH
	2958	141	1376	4098	156	3942	1548
victimes VL				2466	111	2355	722

- Nbre d'impliqués VL par sexe



- Nbre d'impliqués VL par âge

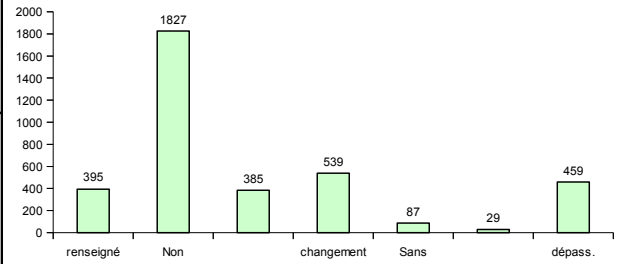


987 accidents en inter, ou à proximité  
 719 accidents avec conditions atmosph. anormales  
 147 accidents avec conducteur ou véhicule en fuite  
 114 accidents à proximité d'école

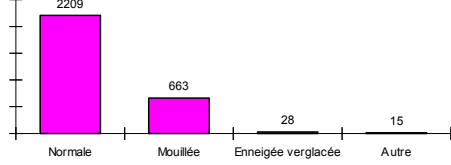
- Nbre d'accidents selon l'agglo.

hors agglo	1152
agglo de - de 5 000 h	253
agglo de - de 20 000 h	519
agglo au delà de 20 000 h	1034

- Nbre d'accidents selon la manœuvre princ. des VL



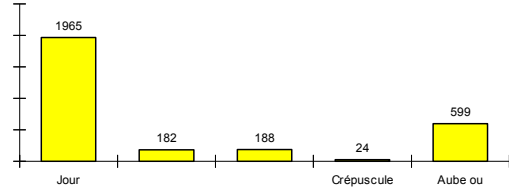
- Nbre d'accidents selon l'état de la chaussée



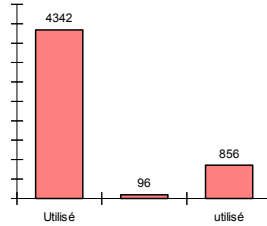
- Nbre d'accid. selon la catég. de route

Autoroute	452
RN	105
RD	811
VC	1840
Autre	55

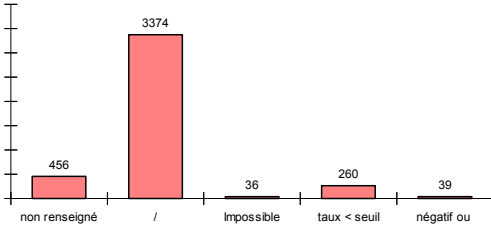
- Nbre d'accidents selon la luminosité



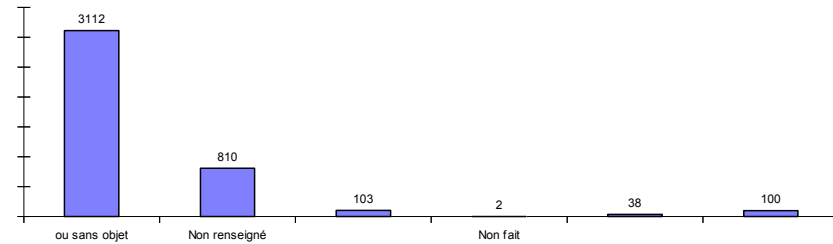
- Util. de la ceint. ou dispos. par les VL



- Nbre de conducteurs VL selon l'alcoolémie

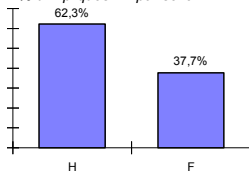


- Nbre de conducteurs VL selon la drogue

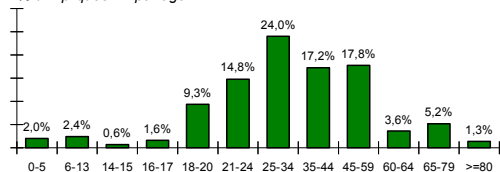


ACCIDENTS IMPLIQUANT au moins un VL (en %)	% d'accidents corporels	dont % accidents mortels	dont % accidents avec tué(s) ou BH	% de victimes	dont % tués	dont % blessés	dont % BH
	79,8%	4,8%	46,5%	81,9%	77,2%	82,1%	77,0%
victimes VL				49,3%	55,0%	49,0%	35,9%

- % d'impliqués VL par sexe



- % d'impliqués VL par âge

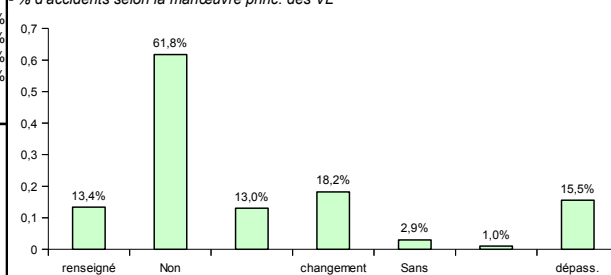


33,4% d'accidents en inter, ou à proximité  
 24,3% d'accidents avec conditions atmosph. anormales  
 5,0% d'accidents avec conducteur ou véhicule en fuite  
 3,9% d'accidents à proximité d'école

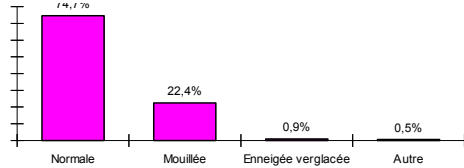
- % d'accidents selon l'aggl.

hors aggl. 38,9%  
 aggl. de - de 5 000 h 8,6%  
 aggl. de - de 20 000 h 17,5%  
 aggl. au delà de 20 000 h 35,0%

- % d'accidents selon la manœuvre princ. des VL



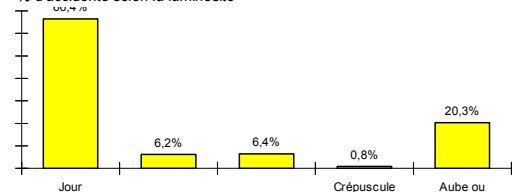
- % d'accidents selon l'état de la chaussée



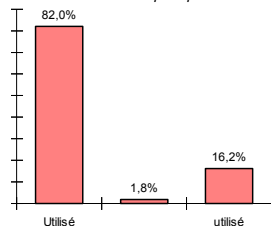
- % d'accid. selon la catég. de route

Autoroute 15,3%  
 RN 3,5%  
 RD 27,4%  
 VC 62,2%  
 Autre 1,9%

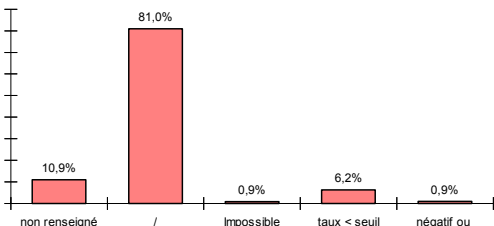
- % d'accidents selon la luminosité



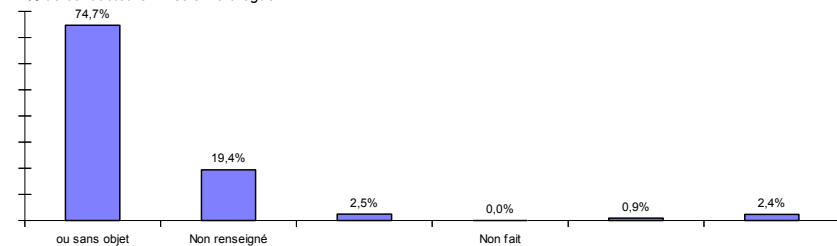
- % d'util. ceint. ou dispos. par les VL



- % de conducteurs VL selon l'alcoolémie

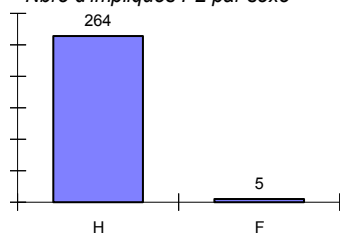


- % de conducteurs VL selon la drogue

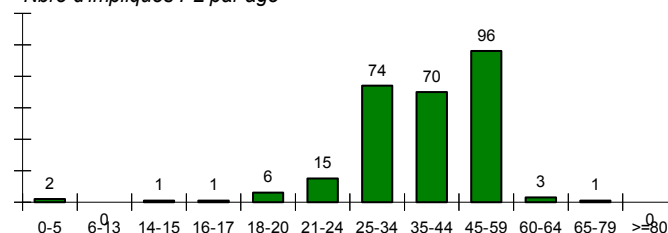


ACCIDENTS IMPLIQUANT au moins 1 PL (en nombre)	Nombre d'accidents corporels	dont accidents mortels	dont accidents avec tué(s) ou BH	Nombre de victimes	dont tués	dont blessés	dont BH
		226	16	82	315	19	296
victimes PL				60	1	59	16

- Nbre d'impliqués PL par sexe



- Nbre d'impliqués PL par âge

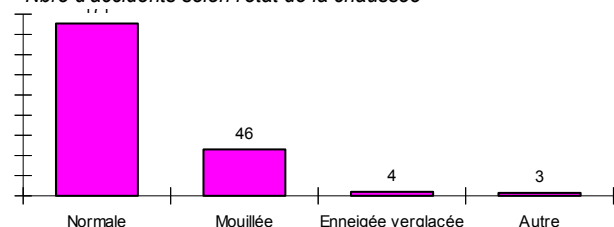


- 31 accidents en inter, ou à proximité
- 54 accidents avec conditions atmosph. anormales
- 3 accidents avec conducteur ou véhicule en fuite
- 1 accidents à proximité d'école

- Nbre d'accidents selon l'aggl.

hors aggl	177
aggl de - de 5 000 h	15
aggl de - de 20 000 h	12
aggl au delà de 20 000 h	22

- Nbre d'accidents selon l'état de la chaussée



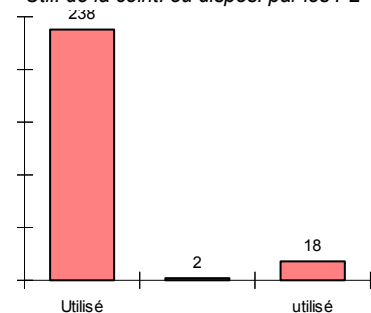
- Nbre d'accid. selon la catég. de route

Autoroute	121
RN	19
RD	51
VC	46
Autre	3

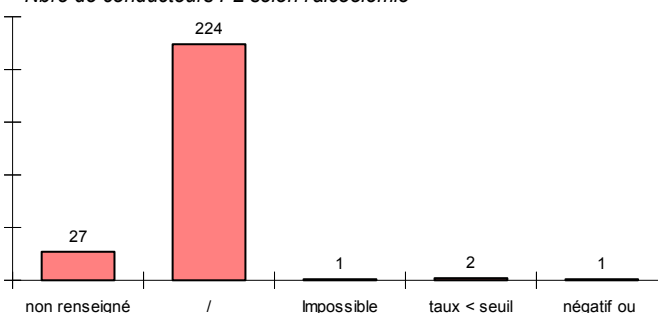
- Nbre d'accidents selon la luminosité



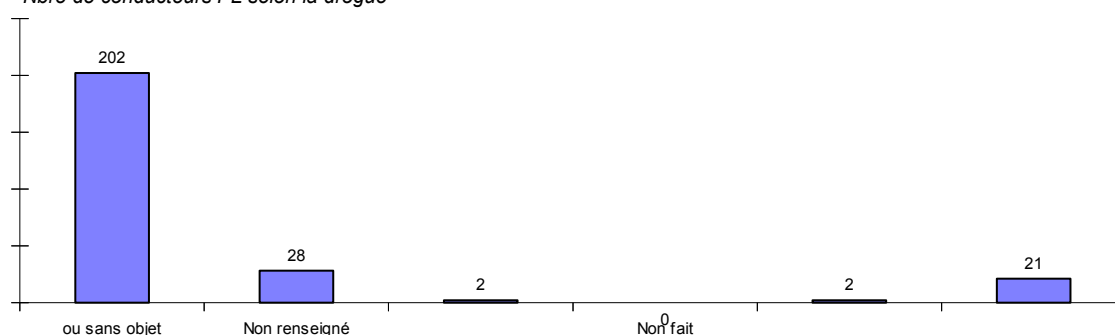
- Util. de la ceint. ou dispos. par les PL



- Nbre de conducteurs PL selon l'alcoolémie

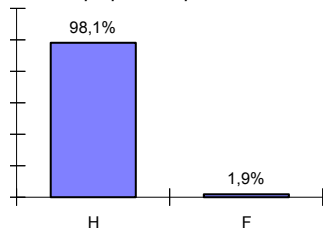


- Nbre de conducteurs PL selon la drogue

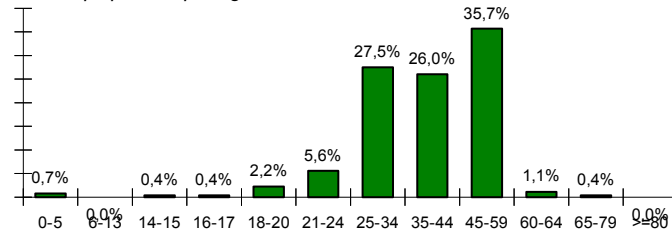


ACCIDENTS IMPLIQUANT au moins un PL (en %)	% d'accidents corporels	dont % accidents mortels	dont % accidents avec tué(s) ou BH	% de victimes	dont % tués	dont % blessés	dont % BH
		6,1%	7,1%	36,3%	6,3%	9,4%	6,2%
victimes PL				1,2%	0,5%	1,2%	0,8%

- % d'impliqués PL par sexe



- % d'impliqués PL par âge

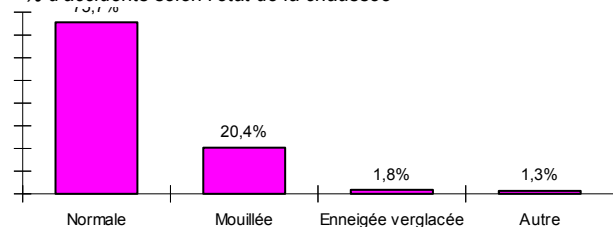


13,7% d'accidents en inter, ou à proximité  
 23,9% d'accidents avec conditions atmosph. anormales  
 1,3% d'accidents avec conducteur ou véhicule en fuite  
 0,4% d'accidents à proximité d'école

- % d'accidents selon l'aggl.

hors aggl	78,3%
aggl de - de 5 000 h	6,6%
aggl de - de 20 000 h	5,3%
aggl au delà de 20 000 h	9,7%

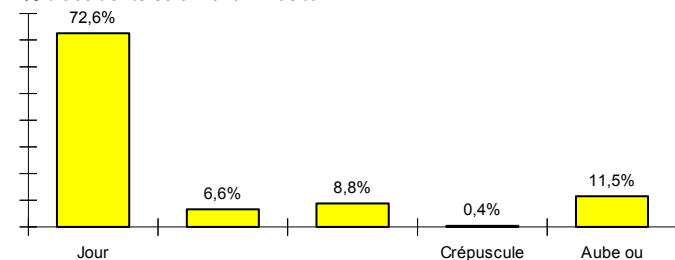
- % d'accidents selon l'état de la chaussée



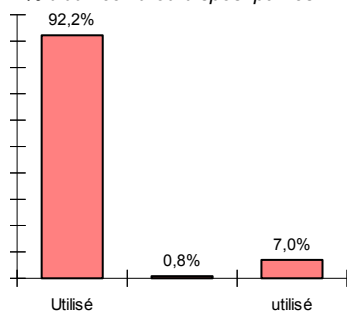
- % d'accid. selon la catég. de route

Autoroute	53,5%
RN	8,4%
RD	22,6%
VC	20,4%
Autre	1,3%

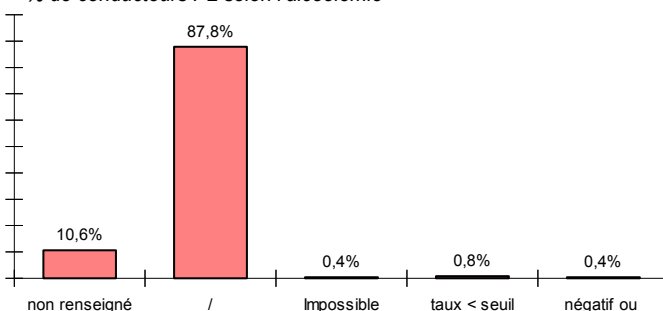
- % d'accidents selon la luminosité



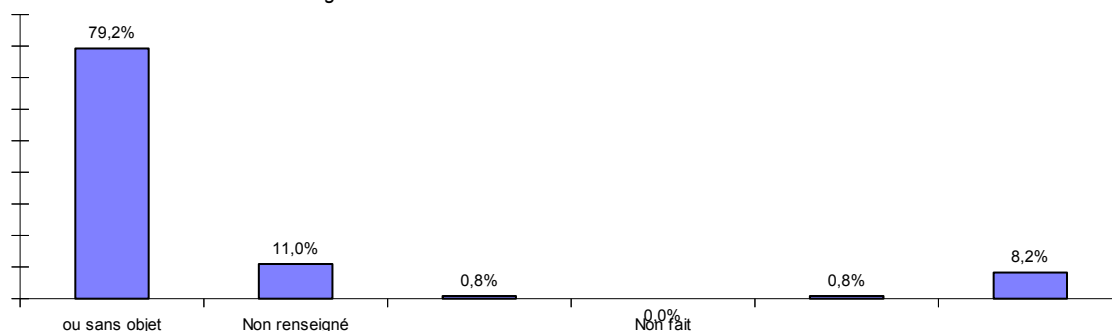
- % d'util. ceint. ou dispos. par les PL



- % de conducteurs PL selon l'alcoolémie

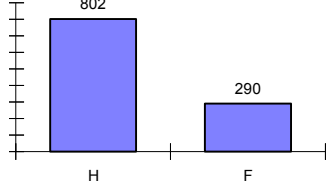


- % de conducteurs PL selon la drogue

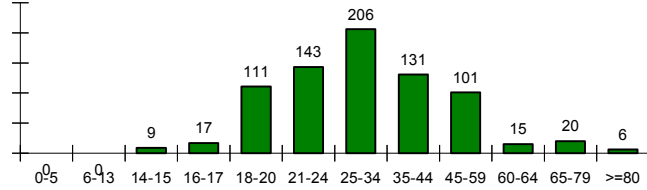


ACCIDENTS IMPLIQUANT un véhicule seul sans piéton (en nombre)	Nombre d'accidents corporels	dont accidents mortels	dont accidents avec tué(s) ou BH	Nombre de victimes	dont tués	dont blessés	dont BH
		766	65	376	988	69	919
victimes véh. seul				988	69	919	386

- Nbre d'impliqués par sexe

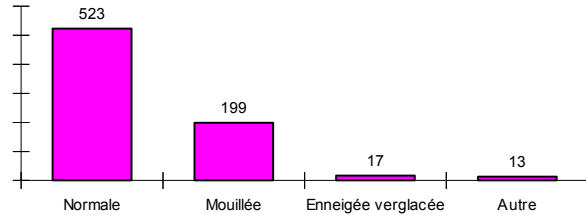


- Nbre de conducteurs par âge

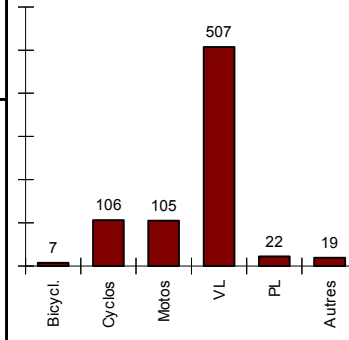


59 accidents en inter, ou à proximité  
 180 accidents en virage  
 230 accidents avec cond. atmos. anormales

- Nbre d'accidents selon l'état de la chaussée



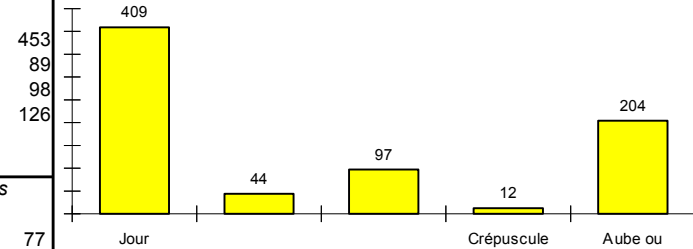
- Nbre de types d'usagers



- Nbre d'accidents selon l'aggl.

hors aggl  
 aggl de - de 5 000 h  
 aggl de - de 20 000 h  
 aggl au delà de 20 000 h

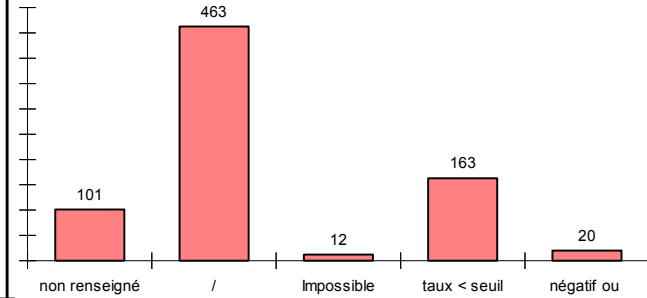
- Nbre d'accidents selon la luminosité



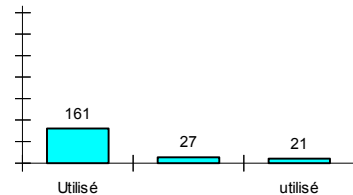
- Nbre d'acci selon obst. fixes heurtés

Véh. en stationnement 77  
 Arbre 60  
 Glissière 165  
 Bât; mur; pile pont 45  
 Supp signal; poteau 56  
 Mobilier urbain 17  
 Ilôt; refuge; borne 9  
 Autres obstacles 111  
 Sans obstacles 18  
 Non renseigné 208

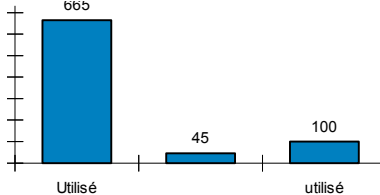
- Nbre de conducteurs selon l'alcoolémie



- Utilisation du casque (2R)



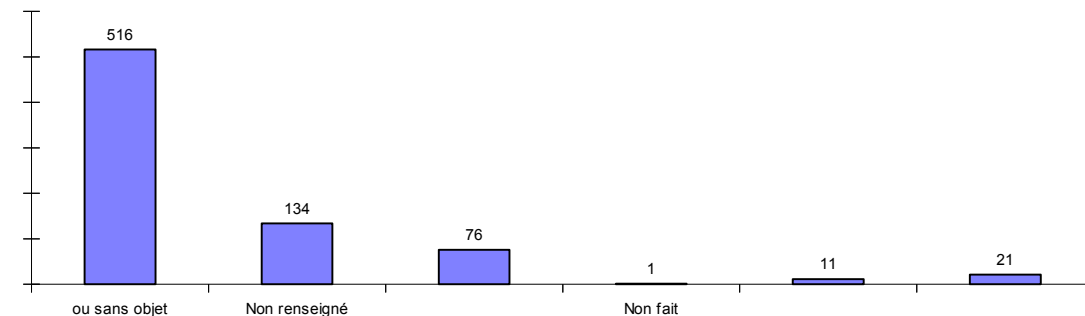
- Utilisation de la ceinture ou du dispos.



- Nbre d'accid. selon la catégorie de route

Autoroute 193  
 RN 42  
 RD 263  
 VC 257  
 Autre 11

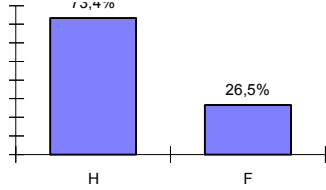
- Nbre de conducteurs selon la drogue



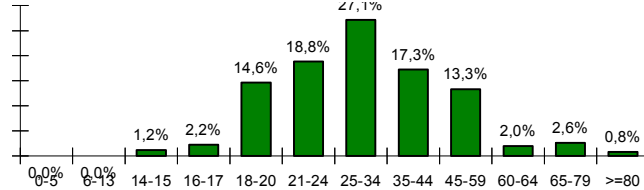


ACCIDENTS IMPLIQUANT un véhicule seul sans piéton (en %)	% d'accidents corporels	dont % accidents mortels	dont % accidents avec tué(s) ou BH	% de victimes	dont % tués	dont % blessés	dont % BH
		20,7%	8,5%	49,1%	19,7%	34,2%	19,1%
victimes véh. Seul				19,7%	34,2%	19,1%	19,2%

- % d'impliqués par sexe

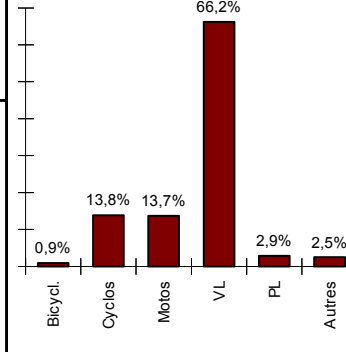


- % de conducteurs par âge

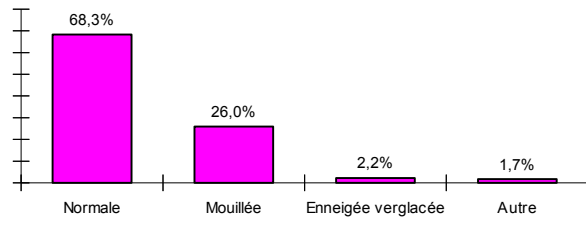


7,7% d'accid. en inter, ou à proximité  
 23,5% d'accid. en virage  
 30,0% d'accid. avec cond. atmos. anom.

- % de types d'usagers



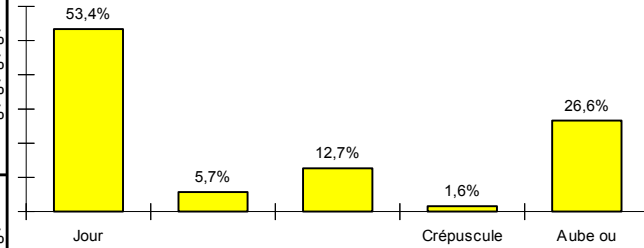
- % d'accidents selon l'état de la chaussée



- % d'accidents selon l'aggl.

hors aggl. 59,1%  
 aggl. de - de 5 000 h 11,6%  
 aggl. de - de 20 000 h 12,8%  
 aggl. au delà de 20 000 h 16,4%

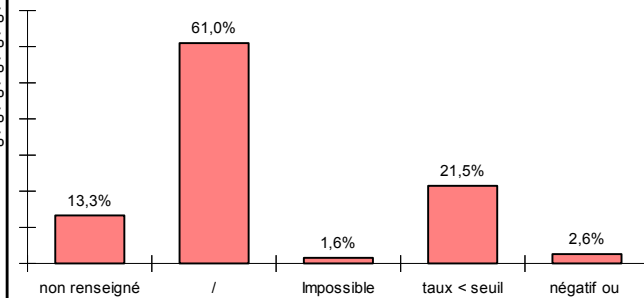
- % d'accidents selon la luminosité



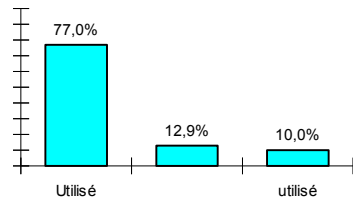
- Nbre d'acci selon obst. fixes heurtés

Véh. en stationnement 10,1%  
 Arbre 7,8%  
 Glissière 21,5%  
 Bât; mur; pile pont 5,9%  
 Supp signal; poteau 7,3%  
 Mobilier urbain 2,2%  
 Ilôt; refuge; borne 1,2%  
 Autres obstacles 14,5%  
 Sans obstacles 2,3%  
 Non renseigné 27,2%

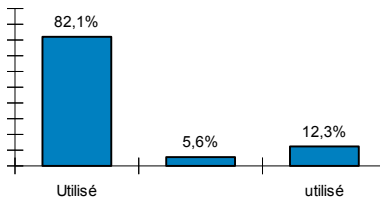
- % de conducteurs selon l'alcoolémie



- Utilisation du casque (2R)



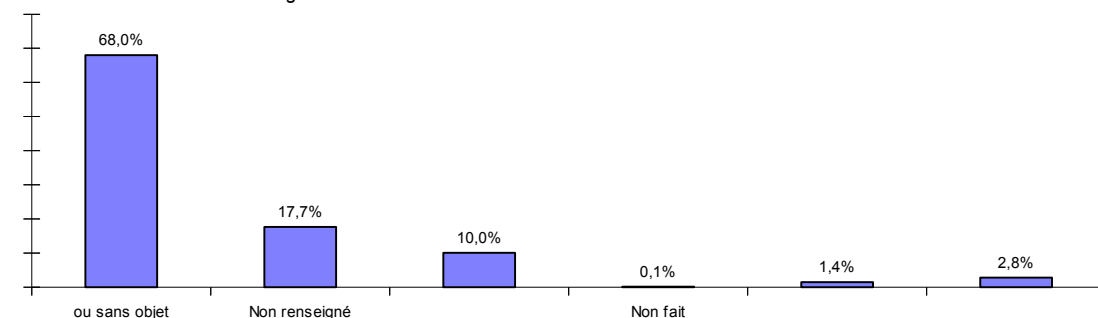
- Utilisation de la ceinture ou du dispos.



- % d'accid. selon la catégorie de route

Autoroute 25,2%  
 RN 5,5%  
 RD 34,3%  
 VC 33,6%  
 Autre 1,4%

- % de conducteurs selon la drogue



**LOCALISATION DES ACCIDENTS****- Répartition en / hors intersection**

	Nombre	%	G4
Inter en X	603	16,3	3,2
Inter en Y ou T	386	10,4	2,1
Giratoire	85	2,3	5,9
Autres Inter.	110	3,0	10,0
<b>Sous total inter.</b>	<b>1184</b>	<b>31,9</b>	<b>3,6</b>

<b>Hors intersection</b>	2523	68,1	6,3
<b>Total accidents</b>	<b>3707</b>	<b>100,0</b>	<b>5,4</b>

**- Répartition par type de réseau**

	Nombre	%	G4	% moyen sur 5 ans (3)	G4 moyen sur 5 ans (3)
Autoroute	490	13,2	3,3	12,7	6,3
R.N.	127	3,4	9,4	6,5	11,1
R.D.	992	26,8	11,9	28,1	10,4
V.C. et autres	2274	61,3	2,7	59,4	3,2
<b>Totalité des accidents sur la période</b>	<b>3707</b>	<b>100,0</b>	<b>5,4</b>	<b>100,0</b>	<b>5,9</b>

(Un accident peut être comptabilisé sur plusieurs lignes)

(3) Voir feuille "Avertissement"

**- Répartition en / hors agglo**

	Nbre acci	%	G4
Hors agglo	1412	38,1	9,3
0 à 500 h	30	0,8	10,0
501 à 2 000 h	116	3,1	6,0
2 001 à 5 000 h	205	5,5	4,9
5 001 à 20 000 h	661	17,8	3,5
20 001 à 50 000 h	579	15,6	2,6
50 001 h à 100 000 h	359	9,7	2,2
100 001 à 300 000 h	345	9,3	1,2
plus de 300 000 h	0	0,0	0,0
<b>Sous-Total agglo</b>	<b>2295</b>	<b>61,9</b>	<b>3,1</b>
<b>Total accidents</b>	<b>3707</b>	<b>100,0</b>	<b>5,4</b>

**- Répartition suivant le profil en long**

	Nbre d'acc	%	G4
Plat	3219	86,8	5,0
Pente	190	5,1	14,2
Sommet de côte	40	1,1	10,0
Bas de côte	28	0,8	17,9

(Un accident peut être comptabilisé sur plusieurs lignes)

**- Répartition suivant le tracé en plan**

	Nbre d'acc	%	G4
Partie rectiligne	3031	81,8	4,4
Courbe à gauche	222	6,0	10,8
Courbe à droite	204	5,5	16,7
en S	25	0,7	24,0

(Un accident peut être comptabilisé sur plusieurs lignes)

**- Nombre d'accidents par catégories d'intersections**

	Hors Inter	RN	RD	VC	Autres
RN	99	3			
RD	731	13	67		
VC	1153	6	138	827	

Autres	53	1	14	13	2
--------	----	---	----	----	---

## ACCIDENTS PAR COMMUNES

Commune	Popul.	Accidents	Accidents mortels	Tués	Blessés	dont BH
59 350 LILLE	0	444	4	4	548	55
59 512 ROUBAIX	0	212	4	4	260	256
59 009 VILLENEUVE-D'ASCQ	0	129	2	2	154	15
59 599 TOURCOING	0	83	1	1	99	51
59 378 MARCQ-EN-BAROEUL	0	81	1	1	101	7
59 183 DUNKERQUE	0	80	2	2	96	40
62 498 LENS	0	75	0	0	102	16
62 193 CALAIS	0	72	3	3	91	27
59 650 WATTRELOS	0	64	0	0	77	77
59 646 WASQUEHAL	0	60	0	0	75	52
59 606 VALENCIENNES	0	56	1	1	72	25
62 427 HENIN-BEAUMONT	0	51	2	3	73	15
59 507 RONCHIN	0	44	0	0	56	7
59 368 LA MADELEINE	0	40	0	0	48	2
59 560 SECLIN	0	37	1	1	48	6
59 328 LAMBERSART	0	37	0	0	43	1
62 041 ARRAS	0	31	0	0	37	14
59 392 MAUBEUGE	0	29	2	2	37	18
62 065 AVION	0	28	1	2	39	11
62 215 CARVIN	0	27	2	2	41	10
59 155 COUDEKERQUE-BRANCHE	0	26	1	1	34	10
59 343 LESQUIN	0	26	0	0	39	5
62 907 LIBERCOURT	0	25	0	0	32	0
62 510 LIEVIN	0	24	0	0	35	16
59 163 CROIX	0	24	0	0	26	26
59 508 RONCQ	0	23	2	2	32	9
59 360 LOOS	0	23	0	0	29	2
62 274 DOURGES	0	22	1	1	30	5
59 271 GRANDE-SYNTHÉ	0	22	1	1	29	7
59 017 ARMENTIERES	0	22	0	0	25	16
59 540 SAINT-POL-SUR-MER	0	21	1	1	26	17
62 413 HARNES	0	21	1	1	23	8
62 178 BRUAY-LA-BUISSIÈRE	0	20	2	2	30	12
59 014 ANZIN	0	20	0	0	25	12
59 122 CAMBRAI	0	19	1	2	23	17
59 299 HEM	0	19	2	2	19	18
59 043 BAILLEUL	0	19	1	1	25	15
59 143 LA CHAPELLE-D'ARMENTIERES	0	17	0	0	22	4
59 491 RAISMES	0	17	0	0	20	7
62 570 MERICOURT	0	17	0	0	18	8
59 564 LA SENTINELLE	0	16	1	1	26	16
62 628 NOYELLES-SOUS-LENS	0	16	0	0	25	7
62 119 BETHUNE	0	16	0	0	20	11
59 648 WATTIGNIES	0	15	1	1	14	2
62 160 BOULOGNE-SUR-MER	0	15	0	0	24	19
62 186 BULLY-LES-MINES	0	15	0	0	20	8
59 383 MARLY	0	15	0	0	20	8
59 410 MONS-EN-BAROEUL	0	15	0	0	19	0
59 386 MARQUETTE-LEZ-LILLE	0	14	1	1	18	2
62 108 BERCK	0	14	0	0	19	18
59 527 SAINT-ANDRE-LEZ-LILLE	0	14	0	0	15	3
59 094 BOURBOURG	0	13	2	2	19	7
59 295 HAZEBROUCK	0	13	2	2	18	10
59 566 SEQUEDIN	0	13	1	1	15	1
59 447 ONNAING	0	13	0	0	16	9
62 724 ROUVROY	0	13	0	0	15	4
59 636 WAMBRECHIES	0	13	0	0	15	1
59 459 PETITE-FORET	0	12	1	1	18	5
59 196 ENNETIERES-EN-WEPPE	0	12	1	1	16	4
59 339 LEERS	0	12	1	1	15	14

## ACCIDENTS PAR COMMUNES

Commune	Popul.	Accidents	Accidents mortels	Tués	Blessés	dont BH
62 771 SALLAUMINES	0	12	0	0	17	5
59 090 BONDUES	0	12	0	0	14	6
59 220 FACHES-THUMESNIL	0	12	0	0	14	1
62 528 LOOS-EN-GOHELLE	0	11	0	0	22	2
59 195 ENGLOS	0	11	0	0	19	0
59 112 BRUAY-SUR-L'ESCAUT	0	11	0	0	14	8
59 286 HAUBOURDIN	0	11	0	0	14	1
62 624 NOYELLES-GODAULT	0	10	1	1	15	1
59 172 DENAIN	0	10	1	1	11	6
59 603 TRITH-SAINT-LEGER	0	10	0	0	17	4
62 637 OIGNIES	0	10	0	0	14	1
59 291 HAUTMONT	0	10	0	0	13	6
59 431 NIEPPE	0	10	0	0	12	5
62 351 FOUQUIERES-LES-LENS	0	10	0	0	10	1
59 526 SAINT-AMAND-LES-EAUX	0	9	2	2	10	6
59 279 HALLUIN	0	9	1	1	18	10
59 179 DOUCHY-LES-MINES	0	9	1	1	11	4
62 587 MONTIGNY-EN-GOHELLE	0	9	1	1	10	2
59 051 LA BASSEE	0	9	0	0	14	7
59 609 VENDEVILLE	0	9	0	0	13	0
59 421 MOUVAUX	0	9	0	0	12	6
59 367 LYS-LEZ-LANNOY	0	9	0	0	9	9
59 324 JEUMONT	0	9	0	0	9	5
62 239 COQUELLES	0	9	0	0	9	0
62 249 COURCELLES-LES-LENS	0	8	2	3	11	1
59 515 ROUVIGNIES	0	8	0	0	16	2
59 359 LOON-PLAGE	0	8	0	0	15	3
59 479 QUAROUBLE	0	8	0	0	13	8
59 178 DOUAI	0	8	0	0	12	8
59 032 AULNOY-LEZ-VALENCIENNES	0	8	0	0	12	4
59 574 SOMAIN	0	8	0	0	11	8
59 585 TEMPLEMARS	0	8	0	0	11	1
59 462 PHALEMPIN	0	8	0	0	11	0
59 225 FEIGNIES	0	7	1	2	11	6
62 516 LILLERS	0	7	1	1	14	5
62 737 SAINS-EN-GOHELLE	0	7	1	1	9	3
59 544 SAINT-SAULVE	0	7	1	1	6	3
62 842 VENDIN-LE-VIEIL	0	7	1	1	6	3
59 249 FOURMIES	0	7	0	0	12	5
62 270 DIVION	0	7	0	0	11	5
62 038 ARDRES	0	7	0	0	11	5
59 588 TETEGHEM	0	7	0	0	9	3
59 273 GRAVELINES	0	6	3	3	7	2
62 014 AIRE-SUR-LA-LYS	0	6	2	2	7	6
59 131 CAPPELLE-LA-GRANDE	0	6	1	1	7	2
62 758 SAINT-MARTIN-BOULOGNE	0	6	1	1	6	6
59 365 LOUVROIL	0	6	1	1	6	2
59 346 LEZENNES	0	6	0	0	11	0
59 317 HOUPLINES	0	6	0	0	10	5
59 008 ANICHE	0	6	0	0	8	6
62 250 COURRIERES	0	6	0	0	7	5
62 133 BILLY-MONTIGNY	0	6	0	0	7	0
62 767 SAINT-POL-SUR-TERNOISE	0	5	3	4	5	4
59 253 FRESNES-SUR-ESCAUT	0	5	2	2	12	7
62 643 OUTREAU	0	5	1	1	10	3
62 617 NOEUX-LES-MINES	0	5	1	1	9	4
59 456 PECQUENCOURT	0	5	1	1	5	4
62 040 ARQUES	0	5	1	1	4	4
59 586 TEMPLEUVE	0	5	1	1	4	1
59 152 COMINES	0	5	0	0	11	7

## ACCIDENTS PAR COMMUNES

Commune	Popul.	Accidents	Accidents mortels	Tués	Blessés	dont BH
59 153 CONDE-SUR-L'ESCAUT	0	5	0	0	11	3
62 896 WIRWIGNES	0	5	0	0	7	7
62 048 AUCHEL	0	5	0	0	7	4
59 265 GOMMEGNIES	0	5	0	0	6	5
59 580 STEENVOORDE	0	5	0	0	6	3
59 484 QUIEVRECHAIN	0	5	0	0	6	3
59 369 MAING	0	5	0	0	6	2
62 361 FREVENT	0	5	0	0	5	5
59 475 PROUVY	0	5	0	0	5	3
59 385 MARPENT	0	5	0	0	5	3
62 523 LOISON-SOUS-LENS	0	5	0	0	5	2
59 426 NEUVILLE-EN-FERRAIN	0	5	0	0	5	1
62 263 DAINVILLE	0	4	2	3	5	2
59 401 METEREN	0	4	1	2	9	7
62 035 ANNEZIN	0	4	1	1	7	2
62 023 ALLOUAGNE	0	4	1	1	6	5
59 581 STEENWERCK	0	4	1	1	6	5
59 205 ESCAUDAIN	0	4	1	1	5	4
59 193 EMMERIN	0	4	1	1	5	3
59 598 TOUFFLERS	0	4	1	1	4	4
62 045 AUBIGNY-EN-ARTOIS	0	4	1	1	4	3
62 032 ANGRES	0	4	1	1	4	2
62 277 DROCOURT	0	4	1	1	4	1
62 244 COULOGNE	0	4	1	1	3	2
59 663 WORMHOUT	0	4	0	0	9	4
62 083 BARLIN	0	4	0	0	7	4
59 616 VIEUX-CONDE	0	4	0	0	7	2
59 139 CAUDRY	0	4	0	0	6	5
62 744 SAINTE-CATHERINE	0	4	0	0	6	3
62 573 MEURCHIN	0	4	0	0	6	1
59 400 MERVILLE	0	4	0	0	5	4
62 895 WINGLES	0	4	0	0	5	2
59 278 HALLENES-LEZ-HAUBOURDIN	0	4	0	0	5	2
59 665 WYLDER	0	4	0	0	5	0
62 525 LONGUENESSE	0	4	0	0	4	4
62 201 CAMIERS	0	4	0	0	4	4
62 765 SAINT-OMER	0	4	0	0	4	3
59 160 CRESPIN	0	4	0	0	4	2
62 204 CAMPAGNE-LES-HESDIN	0	3	2	3	2	1
59 377 MARCOING	0	3	1	2	3	3
59 136 LE CATEAU-CAMBRESIS	0	3	2	2	3	1
62 748 SAINT-FOLQUIN	0	3	2	2	2	2
62 548 MARCK	0	3	1	1	9	1
62 906 ZUTKERQUE	0	3	1	1	8	4
59 470 PREMESQUES	0	3	1	1	6	2
62 019 AIX-NOULETTE	0	3	1	1	4	2
59 216 ESWARS	0	3	1	1	3	3
62 457 HOUDAIN	0	3	1	1	3	1
59 478 QUAEDYPRE	0	3	1	1	3	0
62 291 ELEU-DIT-LEAUWETTE	0	3	1	1	2	2
59 033 AULNOYE-AYMERIES	0	3	1	1	2	2
62 502 LESTREM	0	3	1	1	2	2
62 397 GUINES	0	3	0	0	7	3
62 321 EVIN-MALMAISON	0	3	0	0	7	2
59 630 WAHAGNIES	0	3	0	0	6	5
59 352 LINSELLES	0	3	0	0	6	2
59 449 ORCHIES	0	3	0	0	6	0
59 550 SALOME	0	3	0	0	5	4
62 757 SAINT-MARTIN-AU-LAERT	0	3	0	0	5	3
59 571 SOLESMES	0	3	0	0	5	3

## ACCIDENTS PAR COMMUNES

Commune	Popul.	Accidents	Accidents mortels	Tués	Blessés	dont BH
62 753 SAINT-LAURENT-BLANGY	0	3	0	0	5	3
59 329 LAMBRES-LEZ-DOUAI	0	3	0	0	5	2
59 256 FRETIN	0	3	0	0	5	0
59 082 BIERNE	0	3	0	0	5	0
59 662 WINNEZEELE	0	3	0	0	5	0
59 123 CAMPHIN-EN-CAREMBAULT	0	3	0	0	5	0
62 894 WIMILLE	0	3	0	0	4	4
62 849 VERTON	0	3	0	0	4	4
59 239 FLINES-LEZ-RACHES	0	3	0	0	4	3
62 826 LE TOUQUET-PARIS-PLAGE	0	3	0	0	4	3
62 645 OYE-PLAGE	0	3	0	0	4	3
59 029 AUCHY-LEZ-ORCHIES	0	3	0	0	4	3
62 688 RANG-DU-FLIERS	0	3	0	0	4	2
62 464 HULLUCH	0	3	0	0	4	1
62 037 ANZIN-SAINT-AUBIN	0	3	0	0	4	1
62 057 AUDRUICQ	0	3	0	0	4	1
59 303 HERLIES	0	3	0	0	3	3
62 571 MERLIMONT	0	3	0	0	3	3
59 165 CUINCY	0	3	0	0	3	3
62 563 MAZINGARBE	0	3	0	0	3	3
59 092 BOUCHAIN	0	3	0	0	3	3
59 262 GODEWAERSVELDE	0	3	0	0	3	2
62 801 SOUCHEZ	0	3	0	0	3	2
62 261 CUCQ	0	3	0	0	3	2
59 079 BEUVRAGES	0	3	0	0	3	2
62 666 PONT-A-VENDIN	0	3	0	0	3	1
59 128 CAPINGHEM	0	3	0	0	3	1
59 230 FERRIERE-LA-GRANDE	0	3	0	0	3	1
62 386 GRENAY	0	3	0	0	3	1
62 746 SAINT-ETIENNE-AU-MONT	0	3	0	0	3	1
59 237 FLETRE	0	3	0	0	3	1
59 356 LOMPRET	0	3	0	0	3	0
62 555 MARLES-LES-MINES	0	3	0	0	3	0
59 284 HASNON	0	3	0	0	3	0
59 457 PERENCHIES	0	3	0	0	3	0
62 794 SETQUES	0	2	2	2	6	6
62 350 FOUQUIERES-LES-BETHUNE	0	2	1	2	3	2
62 846 VERMELLES	0	2	2	2	0	0
62 865 VITRY-EN-ARTOIS	0	2	2	2	0	0
62 867 WACQUINGHEN	0	2	2	2	0	0
62 233 CONCHIL-LE-TEMPLE	0	2	2	2	0	0
62 241 CORMONT	0	2	1	1	8	7
62 752 SAINT-JOSSE	0	2	1	1	5	5
62 308 ESCOEUILLES	0	2	1	1	5	3
62 403 HALLINES	0	2	1	1	4	1
62 560 MARQUISE	0	2	1	1	4	1
62 534 LUMBRES	0	2	1	1	3	3
59 389 MASNIERES	0	2	1	1	3	2
62 712 RIVIERE	0	2	1	1	3	2
62 899 WISSANT	0	2	1	1	3	1
62 711 RINXENT	0	2	1	1	2	2
62 626 NOYELLES-LES-VERMELLES	0	2	1	1	2	1
62 706 RICHEBOURG	0	2	1	1	2	1
59 338 LEDRINGHEM	0	2	1	1	2	0
59 162 CROCHTE	0	2	1	1	1	1
62 265 DELETTES	0	2	1	1	1	1
62 900 WITTERNESSE	0	2	1	1	1	1
59 044 BAISIEUX	0	2	1	1	1	1
59 503 ROBERSART	0	2	1	1	1	1
62 132 BILLY-BERCLAU	0	2	1	1	1	1

## ACCIDENTS PAR COMMUNES

Commune	Popul.	Accidents	Accidents mortels	Tués	Blessés	dont BH
59 404 LES MOERES	0	2	1	1	1	1
62 235 CONDETTE	0	2	1	1	1	1
59 640 WARGNIES-LE-PETIT	0	2	1	1	1	1
62 718 ROEUX	0	2	1	1	1	1
59 384 MAROILLES	0	2	1	1	1	0
62 817 TILLOY-LES-MOFFLAINES	0	2	1	1	1	0
59 206 ESCAUDOEUVRES	0	2	0	0	7	7
62 097 BEAUMETZ-LES-LOGES	0	2	0	0	6	4
59 214 ESTREES	0	2	0	0	6	3
62 904 ZOUAFQUES	0	2	0	0	6	2
59 212 ESTAIRES	0	2	0	0	5	5
59 037 AVESNES-LES-AUBERT	0	2	0	0	5	4
62 355 FRESNES-LES-MONTAUBAN	0	2	0	0	5	3
62 848 VERQUIN	0	2	0	0	5	2
59 593 THUN-L'EVEQUE	0	2	0	0	5	2
59 613 VICQ	0	2	0	0	5	1
59 202 ERQUINGHEM-LYS	0	2	0	0	5	1
62 756 SAINTE-MARIE-KERQUE	0	2	0	0	4	4
62 736 SAILLY-SUR-LA-LYS	0	2	0	0	4	4
62 369 GAVRELLE	0	2	0	0	4	3
59 547 SAINT-VAAST-EN-CAMBRESIS	0	2	0	0	4	2
62 489 LAPUGNOY	0	2	0	0	4	2
59 532 SAINT-GEORGES-SUR-L'AA	0	2	0	0	4	2
59 502 RIEUX-EN-CAMBRESIS	0	2	0	0	4	1
62 764 SAINT-NICOLAS	0	2	0	0	4	1
59 288 HAULCHIN	0	2	0	0	4	0
59 364 LOUVIL	0	2	0	0	4	0
59 104 BOUSSOIS	0	2	0	0	3	3
62 730 RUMINGHEM	0	2	0	0	3	3
62 174 BREMES	0	2	0	0	3	3
59 331 LANDRECIES	0	2	0	0	3	3
59 234 FLERS-EN-ESCREBIEUX	0	2	0	0	3	3
59 428 NEUVILLE-SAINT-REMY	0	2	0	0	3	3
59 432 NIERGNIES	0	2	0	0	3	3
59 309 HONDSCHOOTE	0	2	0	0	3	2
62 297 EPERLECQUES	0	2	0	0	3	2
62 873 WANCOURT	0	2	0	0	3	2
59 543 SAINT-REMY-DU-NORD	0	2	0	0	3	2
59 637 WANDIGNIES-HAMAGE	0	2	0	0	3	1
62 793 SERVINS	0	2	0	0	3	1
59 089 BOLLEZEELE	0	2	0	0	3	1
59 589 THIAN	0	2	0	0	3	1
62 714 ROCLINCOURT	0	2	0	0	3	1
62 198 CAMBLIGNEUL	0	2	0	0	3	1
59 361 LOURCHES	0	2	0	0	3	0
59 159 CRAYWICK	0	2	0	0	3	0
62 080 BAPAUME	0	2	0	0	2	2
62 497 LEFOREST	0	2	0	0	2	2
62 224 CHOCQUES	0	2	0	0	2	2
59 578 STEENBECQUE	0	2	0	0	2	2
59 520 RUMILLY-EN-CAMBRESIS	0	2	0	0	2	2
59 327 LALLAING	0	2	0	0	2	2
62 364 FRUGES	0	2	0	0	2	2
62 705 RETY	0	2	0	0	2	2
62 684 RACQUINGHEM	0	2	0	0	2	2
59 285 HASPRES	0	2	0	0	2	2
59 157 COUSOLRE	0	2	0	0	2	2
62 164 BOURLON	0	2	0	0	2	2
62 479 LABEVRIERE	0	2	0	0	2	2
59 452 OSTRICOURT	0	2	0	0	2	2



## ACCIDENTS PAR COMMUNES

Commune	Popul.	Accidents	Accidents mortels	Tués	Blessés	dont BH
59 036 AVESNES-SUR-HELPE	0	2	0	0	2	2
62 126 BEUVRY	0	2	0	0	2	2
62 100 BEURAINVILLE	0	2	0	0	2	2
59 084 BLARINGHEM	0	2	0	0	2	2
62 170 BOUVIGNY-BOYEFFLES	0	2	0	0	2	2
59 096 BOURGHELLES	0	2	0	0	2	2
62 284 ECOURT-SAINT-QUENTIN	0	2	0	0	2	2
59 210 ESQUELBECQ	0	2	0	0	2	2
62 770 SAINT-VENANT	0	2	0	0	2	2
59 034 AVELIN	0	2	0	0	2	2
62 004 ACHICOURT	0	2	0	0	2	2
62 698 RECQUES-SUR-COURSE	0	2	0	0	2	2
59 524 SAINGHIN-EN-WEPPEPES	0	2	0	0	2	2
62 473 ISBERGUES	0	2	0	0	2	2
59 011 ANNOEULLIN	0	2	0	0	2	1
62 506 LICQUES	0	2	0	0	2	1
62 532 LOZINGHEM	0	2	0	0	2	1
59 355	59355	2	0	0	2	1
59 340 LEFFRINCKOUCKE	0	2	0	0	2	1
59 653 WAVRIN	0	2	0	0	2	1
59 416 MORBECQUE	0	2	0	0	2	1
59 024 AUBERCHICOURT	0	2	0	0	2	0
59 247 FOREST-SUR-MARQUE	0	2	0	0	2	0
59 260 GHYVELDE	0	2	0	0	2	0
59 437 NOYELLES-LES-SECLIN	0	2	0	0	2	0
59 511 ROSULT	0	2	0	0	2	0
62 099 BEURAINS	0	2	0	0	2	0
59 523 SAINGHIN-EN-MELANTOIS	0	2	0	0	2	0
62 582 MONCHY-LE-PREUX	0	2	0	0	2	0
59 316 HOUPLIN-ANCOISNE	0	2	0	0	2	0
59 514 ROUSIES	0	2	0	0	2	0
59 458 PERONNE-EN-MELANTOIS	0	2	0	0	2	0
59 137 CATILLON-SUR-SAMBRE	0	1	1	4	1	0
62 188 BURBURE	0	1	1	2	3	1
59 054 BAVINCHOVE	0	1	1	2	1	1
59 064 BELLAING	0	1	1	2	0	0
62 252 LA COUTURE	0	1	1	1	4	4
59 597 TILLOY-LEZ-CAMBRAI	0	1	1	1	4	4
62 229 CLETY	0	1	1	1	4	4
59 572 SOLRE-LE-CHATEAU	0	1	1	1	4	1
62 317 ETAING	0	1	1	1	3	2
59 315 HOUDAIN-LEZ-BAVAY	0	1	1	1	3	0
62 477 IZEL-LES-HAMEAUX	0	1	1	1	2	2
59 321 INCHY	0	1	1	1	2	2
59 604 TROISVILLES	0	1	1	1	2	2
59 634 WALLON-CAPPEL	0	1	1	1	2	1
62 858 VILLERS-LES-CAGNICOURT	0	1	1	1	1	1
59 557 SAULTAIN	0	1	1	1	1	1
59 197 ENNEVELIN	0	1	1	1	1	1
62 503 LEUBRINGHEN	0	1	1	1	1	1
62 298 EPINOY	0	1	1	1	1	1
62 861 VIMY	0	1	1	1	1	1
59 345 LEWARDE	0	1	1	1	1	0
62 349 FOUQUEREUIL	0	1	1	1	1	0
62 276 DOUVRIN	0	1	1	1	1	0
62 073 BAILLEUL-SIR-BERTHOULT	0	1	1	1	1	0
62 113 BERLES-MONCHEL	0	1	1	1	0	0
59 039 AWOINGT	0	1	1	1	0	0
62 259 CROISILLES	0	1	1	1	0	0
59 615 VIEUX-BERQUIN	0	1	1	1	0	0

## ACCIDENTS PAR COMMUNES

Commune	Popul.	Accidents	Accidents mortels	Tués	Blessés	dont BH
59 314 HORNAING	0	1	1	1	0	0
62 485 LAIRES	0	1	1	1	0	0
62 414 HAUCOURT	0	1	1	1	0	0
59 505 ROMBIES-ET-MARCHIPONT	0	1	1	1	0	0
62 060 AUXI-LE-CHATEAU	0	1	1	1	0	0
62 599 NABRINGHEN	0	1	1	1	0	0
62 294 ENGUINEGATTE	0	1	1	1	0	0
62 393 GUEMPS	0	1	1	1	0	0
62 278 DROUVIN-LE-MARAIS	0	1	1	1	0	0
62 028 AMES	0	1	0	0	6	5
59 481 LE QUESNOY	0	1	0	0	5	5
59 007 ANHIERS	0	1	0	0	5	1
59 180 LE DOULIEU	0	1	0	0	4	4
59 334 LAUWIN-PLANQUE	0	1	0	0	4	3
59 439 NOYELLES-SUR-SAMBRE	0	1	0	0	4	3
62 870 WAILLY-BEAUCAMP	0	1	0	0	4	2
62 773 SAMER	0	1	0	0	4	0
62 401 HAISNES	0	1	0	0	3	3
59 525 SAINS-DU-NORD	0	1	0	0	3	3
62 852 VIEILLE-EGLISE	0	1	0	0	3	3
62 313 ESTREE-BLANCHE	0	1	0	0	3	2
59 268 LA GORGUE	0	1	0	0	3	2
62 864 VIS-EN-ARTOIS	0	1	0	0	3	2
62 908 LA CAPELLE-LES-BOULOGNE	0	1	0	0	3	2
62 743 SAINTE-AUSTREBERTHE	0	1	0	0	3	2
62 446 HESDIGNEUL-LES-BOULOGNE	0	1	0	0	3	2
62 251 COURSET	0	1	0	0	3	2
62 862 VINCLY	0	1	0	0	3	1
62 197 CAMBLAIN-CHATELAIN	0	1	0	0	3	1
62 180 BRIAS	0	1	0	0	3	1
59 583 TAISNIERES-EN-THIERACHE	0	1	0	0	3	1
62 043 LES ATTAQUES	0	1	0	0	3	0
59 274 LA GROISE	0	1	0	0	2	2
62 726 RUISSEAUVILLE	0	1	0	0	2	2
62 893 WIMEREUX	0	1	0	0	2	2
62 458 HOULLE	0	1	0	0	2	2
62 050 AUCHY-LES-HESDIN	0	1	0	0	2	2
59 228 FERIN	0	1	0	0	2	2
62 634 OFFEKERQUE	0	1	0	0	2	2
59 624 VILLERS-OUTREAU	0	1	0	0	2	2
62 733 SAILLY-AU-BOIS	0	1	0	0	2	2
62 654 PEUPLINGUES	0	1	0	0	2	2
59 357 LA LONGUEVILLE	0	1	0	0	2	2
62 264 DANNES	0	1	0	0	2	2
59 293 HAVERSKERQUE	0	1	0	0	2	2
62 124 BEUTIN	0	1	0	0	2	2
59 477 PROVIN	0	1	0	0	2	2
62 269 DIEVAL	0	1	0	0	2	2
59 651 WAVRECHAIN-SOUS-DENAIN	0	1	0	0	2	2
62 053 AUDINCTHUN	0	1	0	0	2	2
59 353 LOCQUIGNOL	0	1	0	0	2	1
62 850 VIEIL-HESDIN	0	1	0	0	2	1
62 078 BALINGHEM	0	1	0	0	2	1
59 445 OHAIN	0	1	0	0	2	1
62 311 ESTEVELLES	0	1	0	0	2	1
62 694 REBREUVE-SUR-CANCHE	0	1	0	0	2	1
59 170 DECHY	0	1	0	0	2	1
59 501 RIEULAY	0	1	0	0	2	1
62 623 NOUVELLE-EGLISE	0	1	0	0	2	1
62 443 HERSIN-COUPIGNY	0	1	0	0	2	1

## ACCIDENTS PAR COMMUNES

Commune	Popul.	Accidents	Accidents mortels	Tués	Blessés	dont BH
62 232 LA COMTE	0	1	0	0	2	1
59 241 FLOYON	0	1	0	0	2	1
62 290 ECURIE	0	1	0	0	2	1
59 319 HOYMILLE	0	1	0	0	2	1
59 207 ESCAUTPONT	0	1	0	0	2	1
62 543 MAMETZ	0	1	0	0	2	0
62 109 BERGUENEUSE	0	1	0	0	2	0
62 810 THELUS	0	1	0	0	2	0
62 031 ANDRES	0	1	0	0	2	0
62 064 AVESNES-LES-BAPAUME	0	1	0	0	2	0
62 436 HERLIN-LE-SEC	0	1	0	0	2	0
62 519 LISBOURG	0	1	0	0	2	0
59 098 BOUSBECQUE	0	1	0	0	1	1
59 038 AVESNES-LE-SEC	0	1	0	0	1	1
62 334 FIENNES	0	1	0	0	1	1
59 629 VRED	0	1	0	0	1	1
59 233 FLAUMONT-WAUDRECHIES	0	1	0	0	1	1
59 063 BEAUVOIS-EN-CAMBRESIS	0	1	0	0	1	1
62 562 MATRINGHEM	0	1	0	0	1	1
59 435 NOMAIN	0	1	0	0	1	1
62 408 HAMES-BOUCRES	0	1	0	0	1	1
62 621 NORTKERQUE	0	1	0	0	1	1
62 171 BOYAVAL	0	1	0	0	1	1
59 027 AUBRY-DU-HAINAUT	0	1	0	0	1	1
59 088 BOIS-GRENIER	0	1	0	0	1	1
62 647 LE PARCQ	0	1	0	0	1	1
59 647 WATTEN	0	1	0	0	1	1
62 447 HESDIN	0	1	0	0	1	1
62 384 GRAINCOURT-LES-HAVRINCOURT	0	1	0	0	1	1
59 617 VIEUX-MESNIL	0	1	0	0	1	1
59 332 LANNOY	0	1	0	0	1	1
59 495 REQUIGNIES	0	1	0	0	1	1
59 189 EECKE	0	1	0	0	1	1
62 430 HENU	0	1	0	0	1	1
59 041 BACHANT	0	1	0	0	1	1
59 297 HELESMES	0	1	0	0	1	1
62 335 FILLIEVRES	0	1	0	0	1	1
62 786 SELLES	0	1	0	0	1	1
59 261 GLAGEON	0	1	0	0	1	1
59 348 LIEU-SAINT-AMAND	0	1	0	0	1	1
62 811 THEROUANNE	0	1	0	0	1	1
59 668 ZUYDCOOTE	0	1	0	0	1	1
59 335 LECELLES	0	1	0	0	1	1
59 375 MARCHIENNES	0	1	0	0	1	1
59 080 BEUVRY-LA-FORET	0	1	0	0	1	1
59 117 BUGNICOURT	0	1	0	0	1	1
62 312 ESTREE	0	1	0	0	1	1
59 060 BEURAIN	0	1	0	0	1	1
62 218 CAUCOURT	0	1	0	0	1	1
59 097 BOURSIES	0	1	0	0	1	1
62 010 AFFRINGUES	0	1	0	0	1	1
62 868 WAIL	0	1	0	0	1	1
62 640 ORVILLE	0	1	0	0	1	1
59 601 TRELON	0	1	0	0	1	1
59 467 PONT-SUR-SAMBRE	0	1	0	0	1	1
62 686 RAMECOURT	0	1	0	0	1	1
59 252 FRELINGHIEN	0	1	0	0	1	1
62 431 HERBELLES	0	1	0	0	1	1
62 161 BOUQUEHAULT	0	1	0	0	1	1
59 496 REJET-DE-BEAULIEU	0	1	0	0	1	1

## ACCIDENTS PAR COMMUNES

Commune	Popul.	Accidents	Accidents mortels	Tués	Blessés	dont BH
62 678 QUESQUES	0	1	0	0	1	1
59 301 HERGNIES	0	1	0	0	1	1
59 488 RAILLENCOURT-SAINTE-OLLE	0	1	0	0	1	1
62 054 AUDINGHEN	0	1	0	0	1	1
62 755 SAINT-LEONARD	0	1	0	0	1	1
59 276 GUESNAIN	0	1	0	0	1	1
59 021 ASSEVENT	0	1	0	0	1	1
62 557 MAROEUIL	0	1	0	0	1	1
59 504 ROEULX	0	1	0	0	1	1
62 211 CAPELLE-FERMONT	0	1	0	0	1	1
59 074 BERTRY	0	1	0	0	1	1
59 344 LEVAL	0	1	0	0	1	1
59 374 MARBAIX	0	1	0	0	1	1
59 115 BRUNEMONT	0	1	0	0	1	1
62 286 ECQUEDECQUES	0	1	0	0	1	1
59 419 MOUCHIN	0	1	0	0	1	1
62 649 PAS-EN-ARTOIS	0	1	0	0	1	1
59 194 ENGLEFONTAINE	0	1	0	0	1	1
62 566 MENNEVILLE	0	1	0	0	1	1
59 002 ABSCON	0	1	0	0	1	1
62 039 ARLEUX-EN-GOHELLE	0	1	0	0	1	1
62 368 GAUDIEMPRE	0	1	0	0	1	1
59 263 GOEULZIN	0	1	0	0	1	1
62 468 HUMIERES	0	1	0	0	1	1
59 266 GONDECOURT	0	1	0	0	1	1
62 341 FONCQUEVILLERS	0	1	0	0	1	1
59 399 MERRIS	0	1	0	0	1	1
62 148 BOIS-BERNARD	0	1	0	0	1	1
62 583 MONDICOURT	0	1	0	0	1	1
62 354 FRENCQ	0	1	0	0	1	1
59 175 DIMONT	0	1	0	0	1	1
62 454 HINGES	0	1	0	0	1	1
59 567 SERANVILLERS-FORENVILLE	0	1	0	0	1	1
59 471 PRESEAU	0	1	0	0	1	1
62 182 BUIRE-AU-BOIS	0	1	0	0	1	1
62 607 NEUVILLE-AU-CORNET	0	1	0	0	1	1
62 444 HERVELINGHEN	0	1	0	0	1	1
62 667 LE PORTEL	0	1	0	0	1	1
62 300 EQUIHEN-PLAGE	0	1	0	0	1	1
62 754 SAINT-LEGER	0	1	0	0	1	1
59 120 CAESTRE	0	1	0	0	1	1
59 453 OUDEZEELE	0	1	0	0	1	1
62 139 BLENDECQUES	0	1	0	0	1	1
59 026 AUBIGNY-AU-BAC	0	1	0	0	1	1
62 559 MARQUION	0	1	0	0	1	1
59 413 MONTIGNY-EN-CAMBRESIS	0	1	0	0	1	1
62 268 DESVRES	0	1	0	0	1	1
59 418 MORTAGNE-DU-NORD	0	1	0	0	1	1
62 415 HAUTE-AVESNES	0	1	0	0	1	1
62 480 LABOURSE	0	1	0	0	1	1
62 081 BARALLE	0	1	0	0	1	1
62 016 AIRON-SAINT-VAAST	0	1	0	0	1	1
62 609 NEUVILLE-SAINT-VAAST	0	1	0	0	1	1
59 294 HAYNECOURT	0	1	0	0	1	1
62 820 TINCQUES	0	1	0	0	1	1
62 358 FRESNOY-EN-GOHELLE	0	1	0	0	1	1
62 147 BOIRY-SAINTE-RICTRUDE	0	1	0	0	1	1
59 569 SIN-LE-NOBLE	0	1	0	0	1	1
62 592 MORINGHEM	0	1	0	0	1	1
62 307 ESCALLES	0	1	0	0	1	1

## ACCIDENTS PAR COMMUNES

Commune	Popul.	Accidents	Accidents mortels	Tués	Blessés	dont BH
62 595 MOULLE	0	1	0	0	1	1
62 533 LUGY	0	1	0	0	1	1
59 619 VILLEREAU	0	1	0	0	1	1
62 792 SERQUES	0	1	0	0	1	1
59 542 SAINT-REMY-CHAUSSEE	0	1	0	0	1	1
59 382 MARETZ	0	1	0	0	1	1
62 220 CAVRON-SAINT-MARTIN	0	1	0	0	1	1
62 168 BOURTHES	0	1	0	0	1	1
62 653 PERNES-LES-BOULOGNE	0	1	0	0	1	1
62 639 OPPY	0	1	0	0	1	1
62 025 AMBLETEUSE	0	1	0	0	1	1
59 073 BERTHEN	0	1	0	0	1	1
62 581 MONCHY-CAYEUX	0	1	0	0	1	1
59 411 MONS-EN-PEVELE	0	1	0	0	1	1
59 107 BRAY-DUNES	0	1	0	0	1	1
62 123 BEUSSENT	0	1	0	0	1	1
59 430 NEUVILLY	0	1	0	0	1	1
59 126 CANTIN	0	1	0	0	1	1
62 693 REBREUVE-RANCHICOURT	0	1	0	0	1	1
59 099 BOUSIES	0	1	0	0	1	1
62 751 SAINT-INGLEVERT	0	1	0	0	1	1
62 673 QUEANT	0	1	0	0	1	1
62 715 ROCQUIGNY	0	1	0	0	1	1
59 639 WARGNIES-LE-GRAND	0	1	0	0	1	1
62 815 TIGNY-NOYELLE	0	1	0	0	1	1
59 310 HON-HERGIES	0	1	0	0	1	1
59 577 STAPLE	0	1	0	0	1	1
59 541 SAINT-PYTHON	0	1	0	0	1	1
62 685 RADINGHEM	0	1	0	0	1	1
62 177 BRIMEUX	0	1	0	0	1	1
59 472 PREUX-AU-BOIS	0	1	0	0	1	1
62 385 GRAND-RULLECOURT	0	1	0	0	1	1
62 650 PELVES	0	1	0	0	1	1
59 311 HONNECHY	0	1	0	0	1	1
62 680 QUIERY-LA-MOTTE	0	1	0	0	1	1
62 800 SOUASTRE	0	1	0	0	1	1
59 248 FORT-MARDYCK	0	1	0	0	1	1
62 051 AUCHY-LES-MINES	0	1	0	0	1	1
62 258 CROISETTE	0	1	0	0	1	1
62 173 BREBIERES	0	1	0	0	1	1
62 034 ANNEQUIN	0	1	0	0	1	1
59 226 FELLERIES	0	1	0	0	1	0
62 874 WANQUETIN	0	1	0	0	1	0
59 134 CARTIGNIES	0	1	0	0	1	0
59 414 MONTIGNY-EN-OSTREVENT	0	1	0	0	1	0
62 442 HERNICOURT	0	1	0	0	1	0
59 530 SAINT-AYBERT	0	1	0	0	1	0
59 215 ESTREUX	0	1	0	0	1	0
62 281 ECHINGHEN	0	1	0	0	1	0
59 272 GRAND-FORT-PHILIPPE	0	1	0	0	1	0
59 313 HORDAIN	0	1	0	0	1	0
59 592 THUMERIES	0	1	0	0	1	0
59 065 BELLIGNIES	0	1	0	0	1	0
59 625 VILLERS-PLOUICH	0	1	0	0	1	0
59 257 FROMELLES	0	1	0	0	1	0
59 305 HERZEELE	0	1	0	0	1	0
59 124 CAMPHIN-EN-PEVELE	0	1	0	0	1	0
62 299 EPS	0	1	0	0	1	0
59 611 VERLINGHEM	0	1	0	0	1	0
59 433 NIEURLET	0	1	0	0	1	0

**ACCIDENTS PAR COMMUNES**

Commune	Popul.	Accidents	Accidents mortels	Tués	Blessés	dont BH
62 107 BENIFONTAINE	0	1	0	0	1	0
59 320 ILLIES	0	1	0	0	1	0
62 069 AZINCOURT	0	1	0	0	1	0
59 587 TERDEGHEM	0	1	0	0	1	0
59 605 UXEM	0	1	0	0	1	0
59 482 QUESNOY-SUR-DEULE	0	1	0	0	1	0
59 388 MARQUILLIES	0	1	0	0	1	0
59 537 SAINT-MARTIN-SUR-ECAILLON	0	1	0	0	1	0
62 033 ANNAY	0	1	0	0	1	0