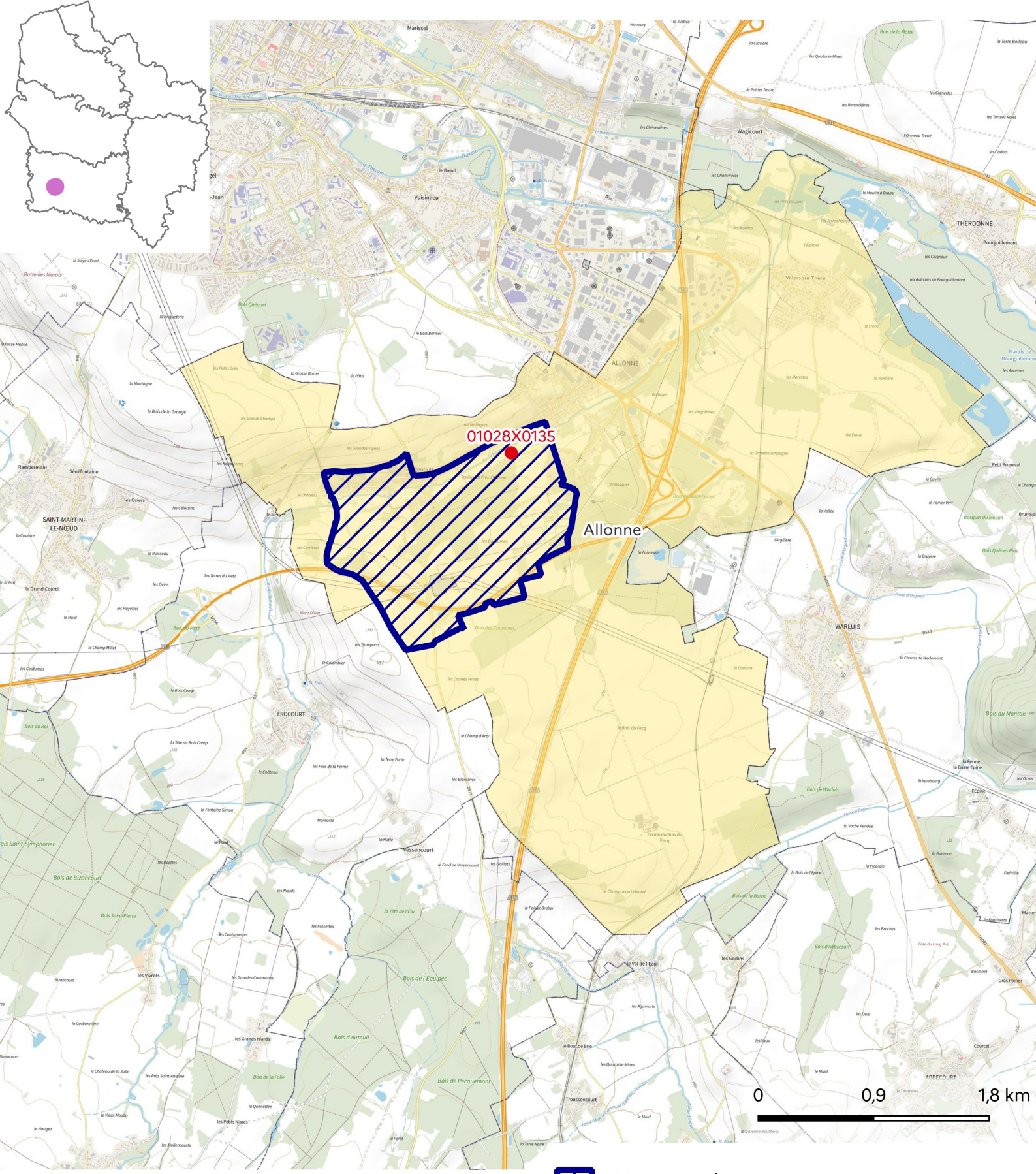


Zones d'Actions Renforcées de catégorie 2

Région Hauts-de-France - Captage d'Allonne (01028X0135)



ZAR concernée

Autre ZAR

Captage concerné par une ZAR catégorie 2

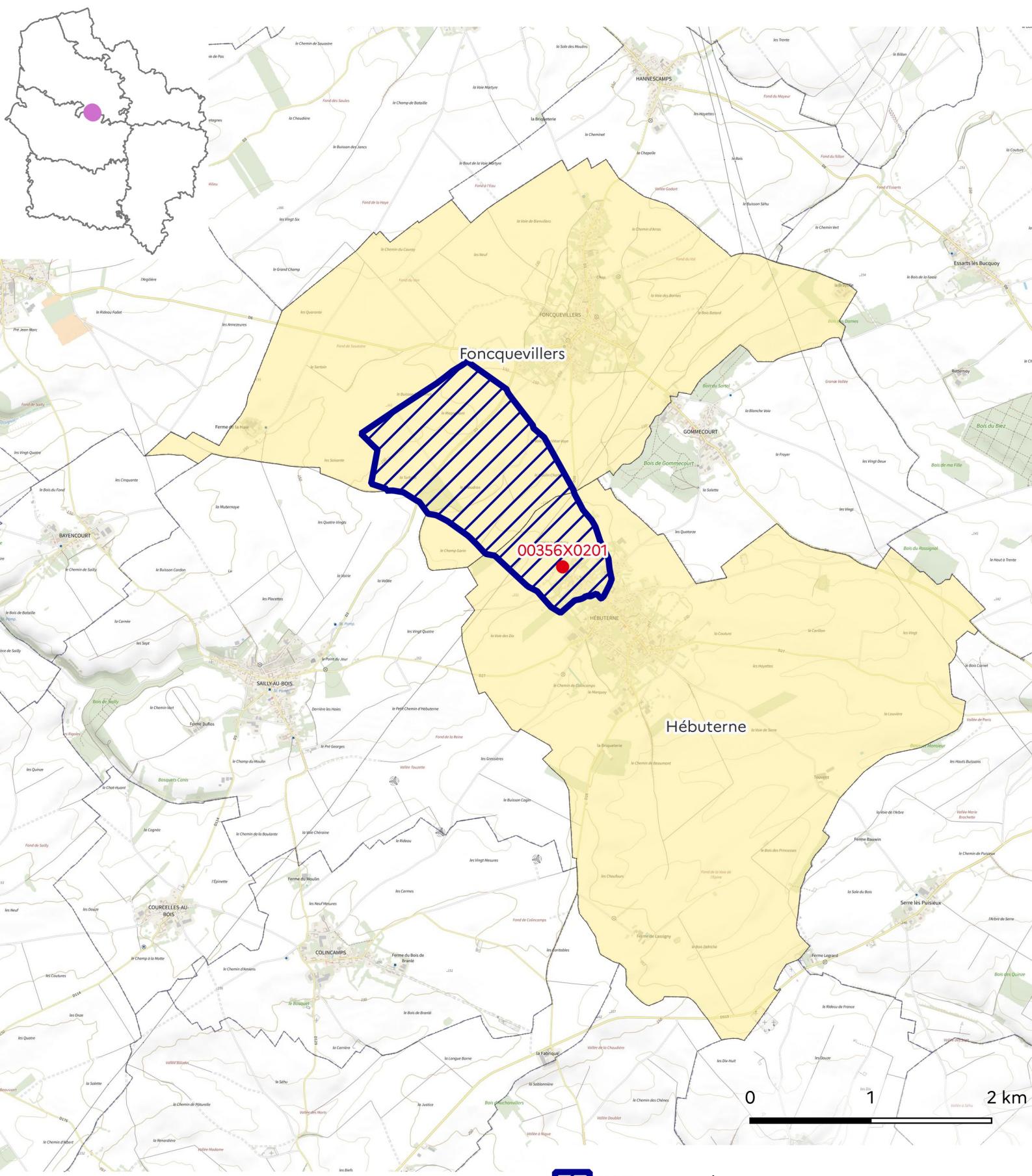
Communes intégralement concernées par une ZAR






Communes partiellement concernées par une ZAR

Conception : DREAL Hauts-de-France/SIDDEE/PAD
 Données sources : DREAL HDF, IGN, réseau SISE-Eaux, Bassins Artois-Picardie et Seine-Normandie
 Fonds de plan :
 © IGN ADMIN EXPRESS® et © IGN plan v2®
 Date de réalisation : 25/08/2023
 Réf. : 23-102-L

Zones d'Actions Renforcées de catégorie 2

Région Hauts-de-France - Captage d'Hebuterne (00356X0201)

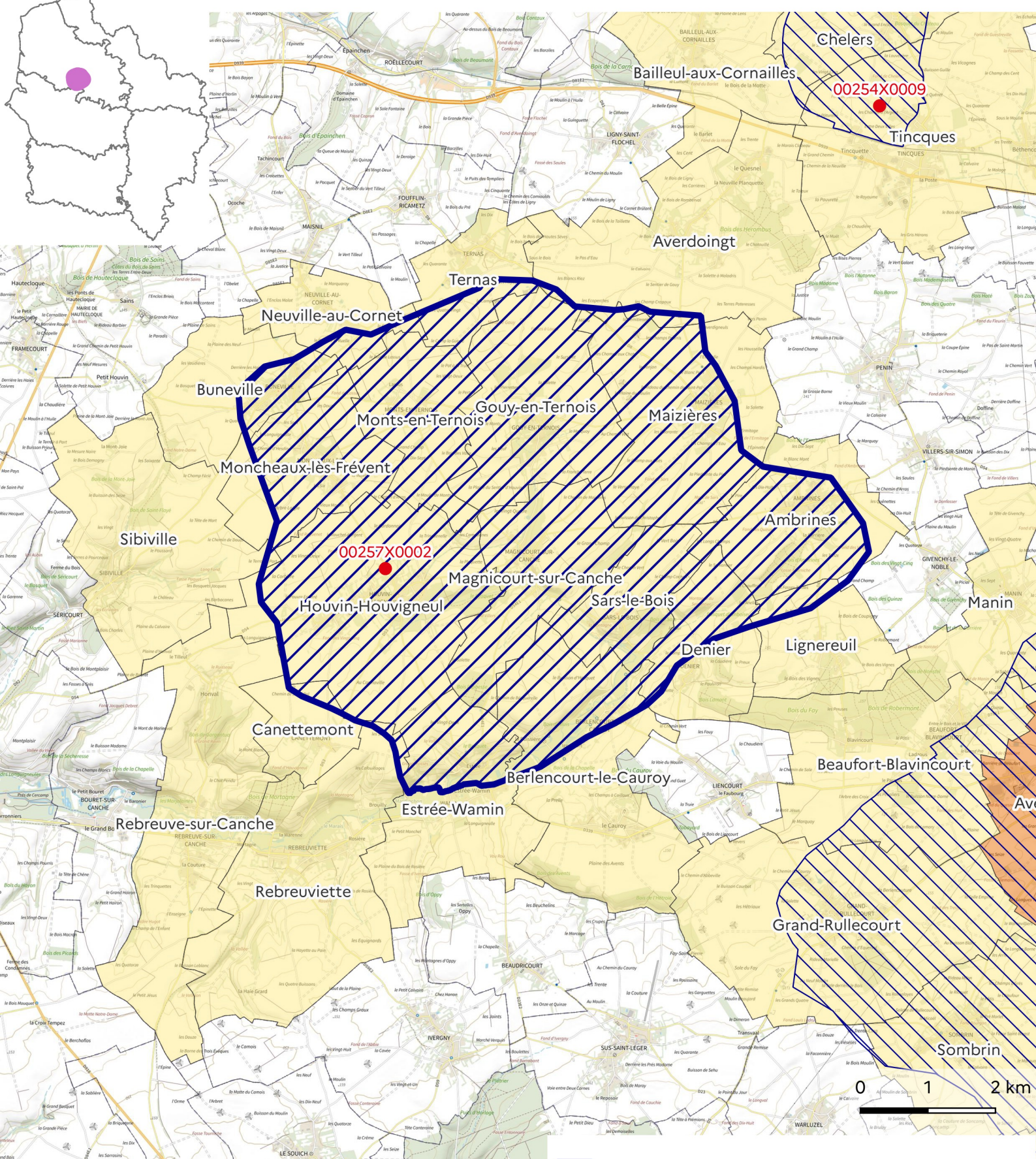






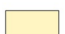
-  ZAR concernée
-  Autre ZAR
-  Captage concerné par une ZAR catégorie 2
-  Communes intégralement concernées par une ZAR
-  Communes partiellement concernées par une ZAR

Conception : DREAL Hauts-de-France/SIDDEE/PAD
 Données sources : DREAL HDF, IGN, réseau SISE-Eaux, Bassins Artois-Picardie et Seine-Normandie
 Fonds de plan :
 © IGN ADMIN EXPRESS® et © IGN plan v2®
 Date de réalisation : 25/08/2023
 Réf. : 23-102-L

Zones d'Actions Renforcées de catégorie 2

Région Hauts-de-France - Captage d'Houvin-Houvigneul (00257X0002)

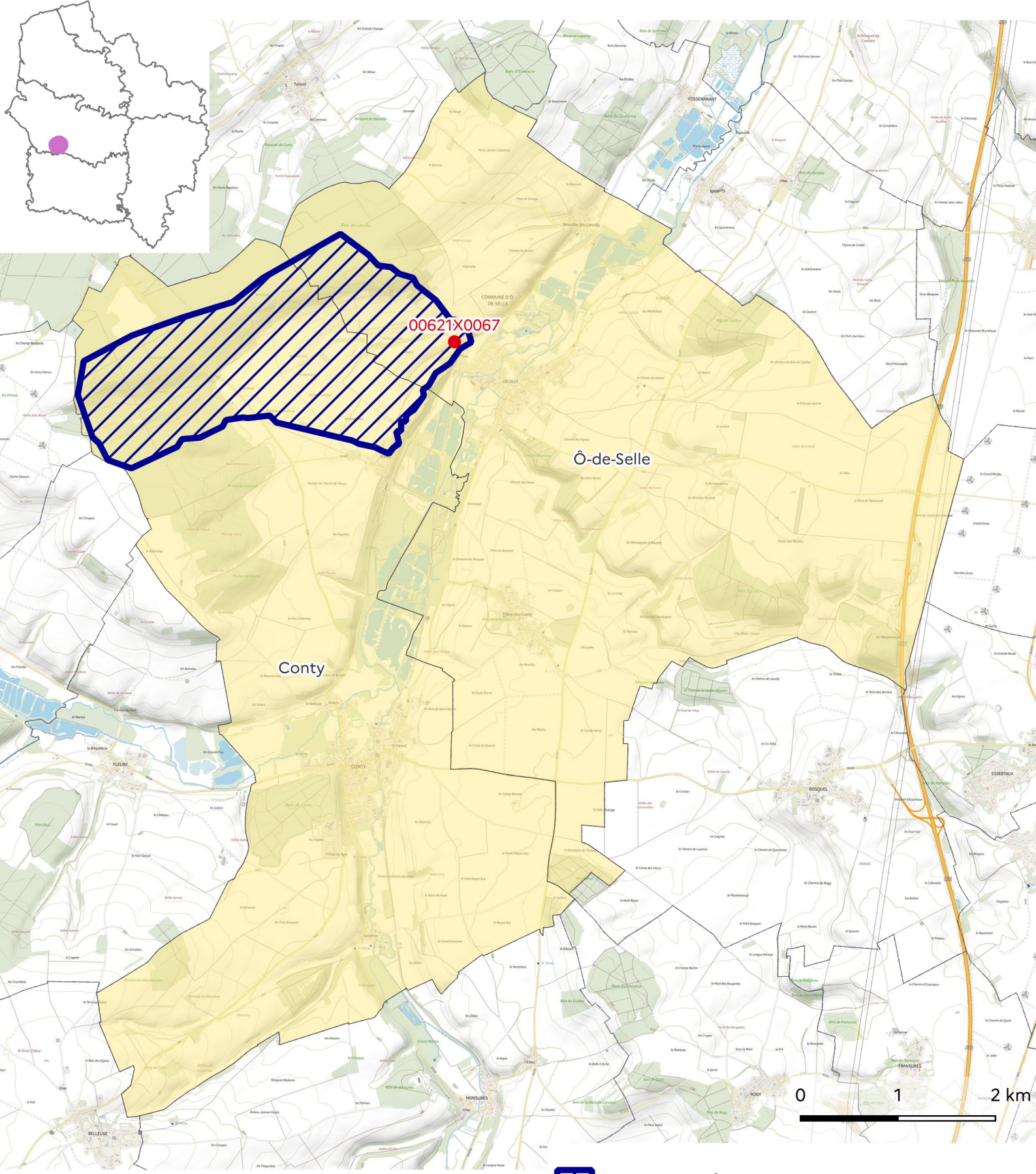


-  ZAR concernée
-  Autre ZAR
-  Captage concerné par une ZAR catégorie 2
-  Communes intégralement concernées par une ZAR
-  Communes partiellement concernées par une ZAR

Conception : DREAL Hauts-de-France/SIDDEE/PAD
 Données sources : DREAL HDF, IGN, réseau SISE-Eaux, Bassins Artois-Picardie et Seine-Normandie
 Fonds de plan :
 © IGN ADMIN EXPRESS® et © IGN plan v2®
 Date de réalisation : 25/08/2023
 Réf. : 23-102-L


Zones d'Actions Renforcées de catégorie 2

Région Hauts-de-France - Captage d'O-de-Selle (00621X0067)



 ZAR concernée

 Autre ZAR

 Captage concerné par une ZAR catégorie 2

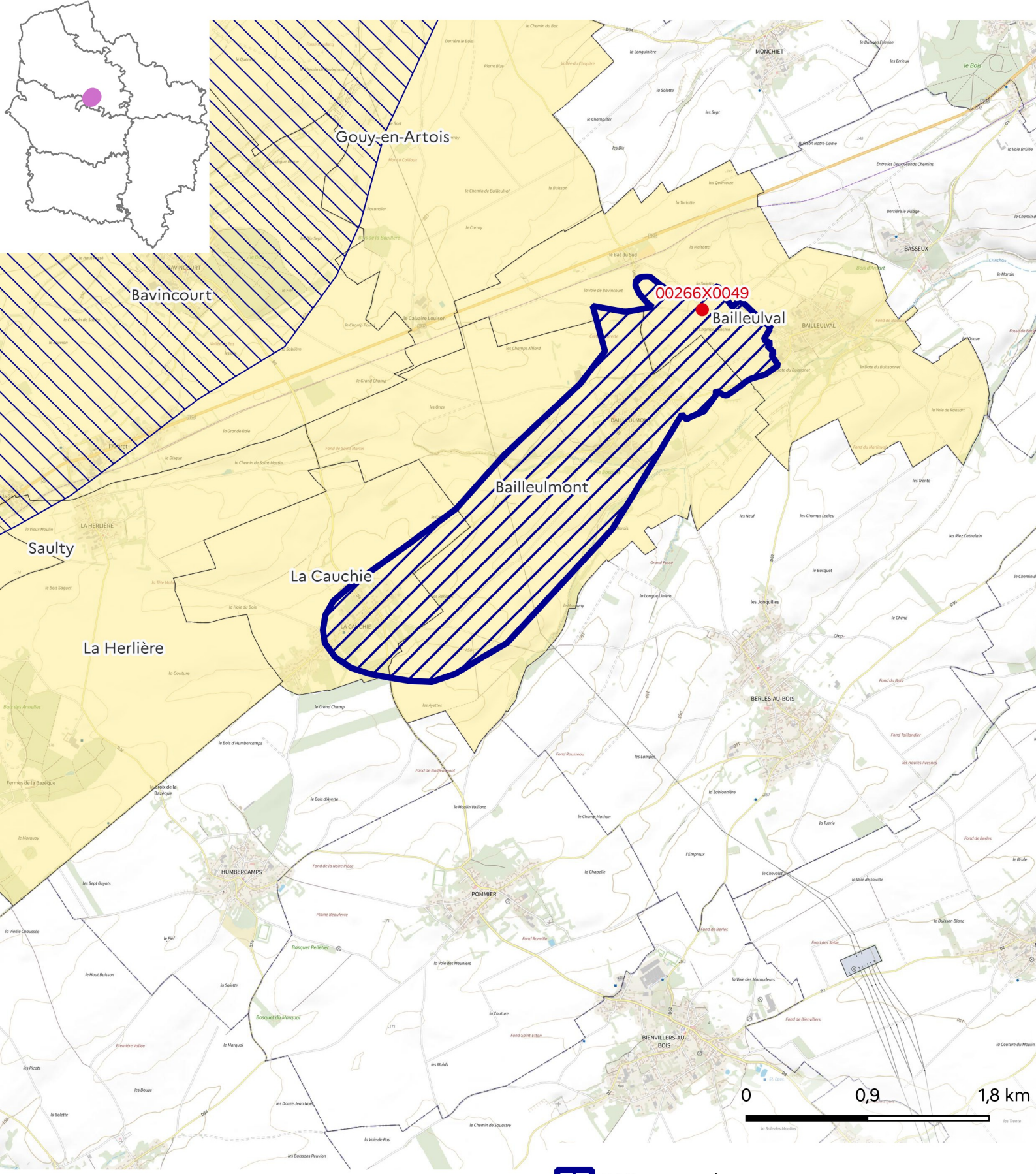
 Communes intégralement concernées par une ZAR






 Communes partiellement concernées par une ZAR

Conception : DREAL Hauts-de-France/SIDDEE/PAD
Données sources : DREAL HDF, IGN, réseau SISE-Eaux, Bassins Artois-Picardie et Seine-Normandie
Fonds de plan :
© IGN ADMIN EXPRESS® et © IGN plan v2®
Date de réalisation : 25/08/2023
Réf. : 23-102-L

Zones d'Actions Renforcées de catégorie 2

Région Hauts-de-France - Captage de Bailleulval (00266X0049)

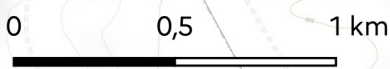
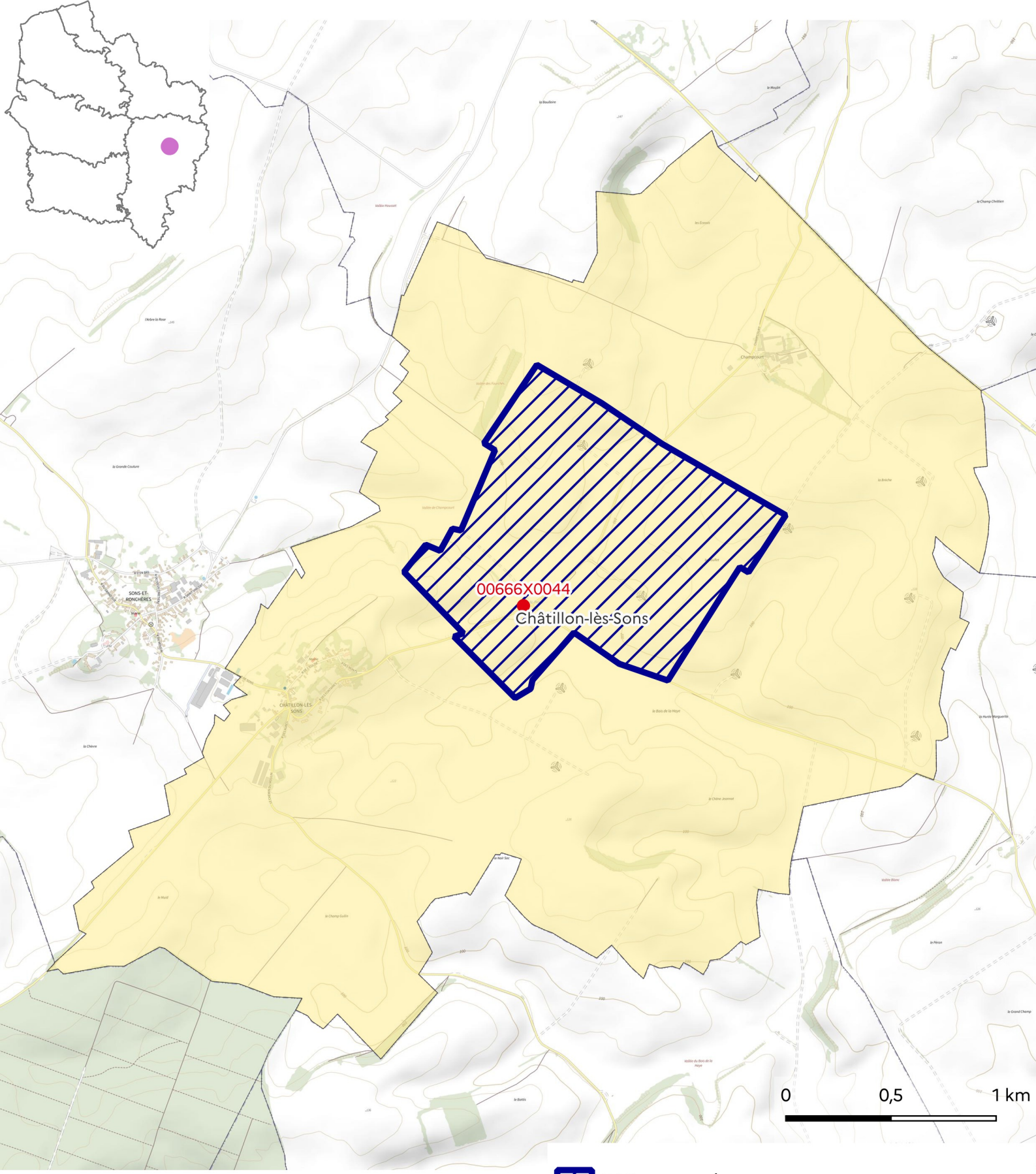



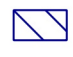



-  ZAR concernée
-  Autre ZAR
-  Captage concerné par une ZAR catégorie 2
-  Communes intégralement concernées par une ZAR
-  Communes partiellement concernées par une ZAR

Conception : DREAL Hauts-de-France/SIDDEE/PAD
 Données sources : DREAL HDF, IGN, réseau SISE-Eaux, Bassins Artois-Picardie et Seine-Normandie
 Fonds de plan :
 © IGN ADMIN EXPRESS® et © IGN plan v2®
 Date de réalisation : 25/08/2023
 Réf. : 23-102-L

Zones d'Actions Renforcées de catégorie 2

Région Hauts-de-France - Captage de Chatillon-les-Sons (00666X0044)

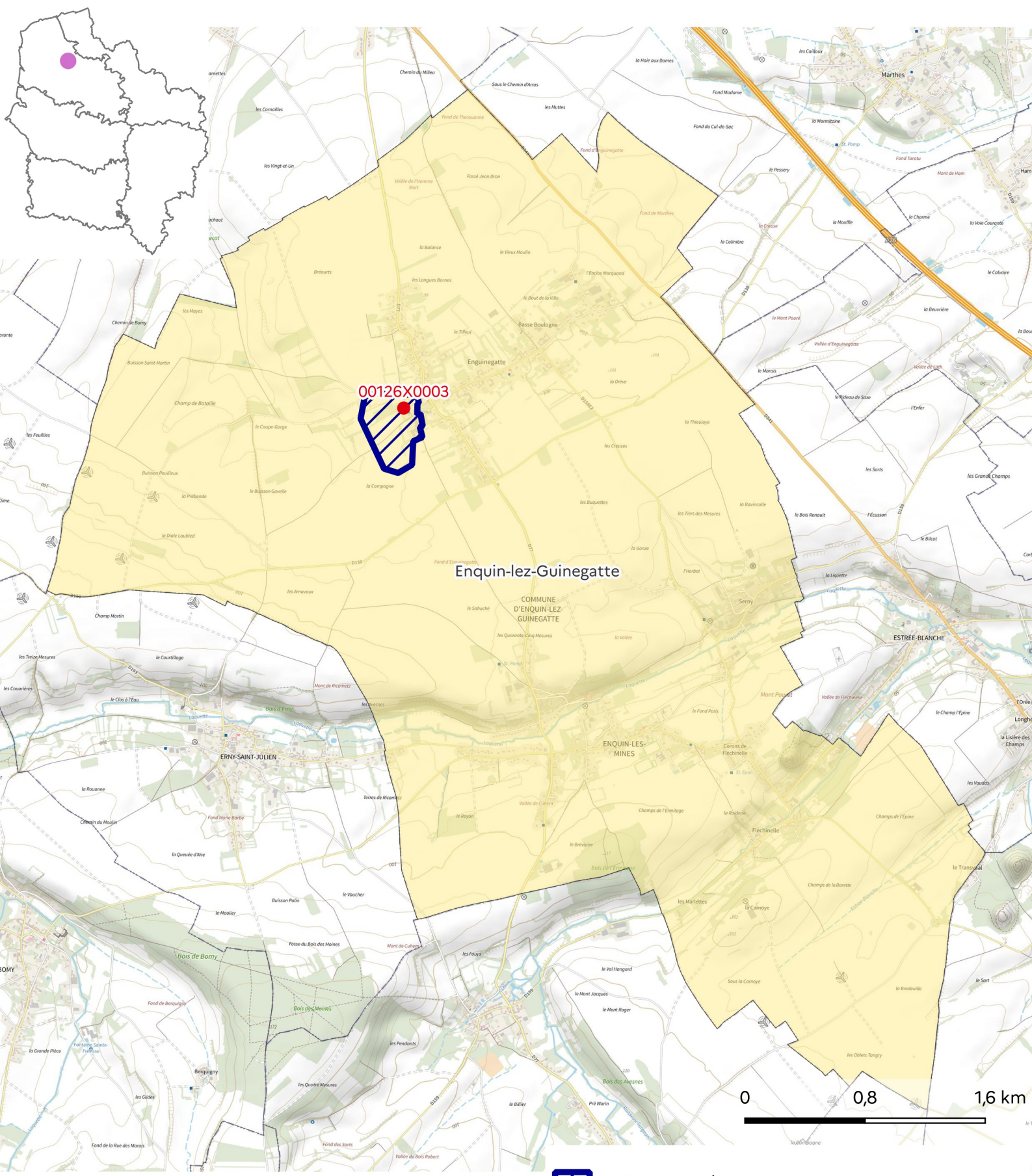


-  ZAR concernée
-  Autre ZAR
-  Captage concerné par une ZAR catégorie 2
-  Communes intégralement concernées par une ZAR
-  Communes partiellement concernées par une ZAR

Conception : DREAL Hauts-de-France/SIDDEE/PAD
Données sources : DREAL HDF, IGN, réseau SISE-Eaux, Bassins Artois-Picardie et Seine-Normandie
Fonds de plan :
© IGN ADMIN EXPRESS® et © IGN plan v2®
Date de réalisation : 25/08/2023
Réf. : 23-102-L

Zones d'Actions Renforcées de catégorie 2


Région Hauts-de-France - Captage de Enquin-lez-Guinegatte (00126X0003)



00126X0003

 ZAR concernée

 Autre ZAR

 Captage concerné par une ZAR catégorie 2

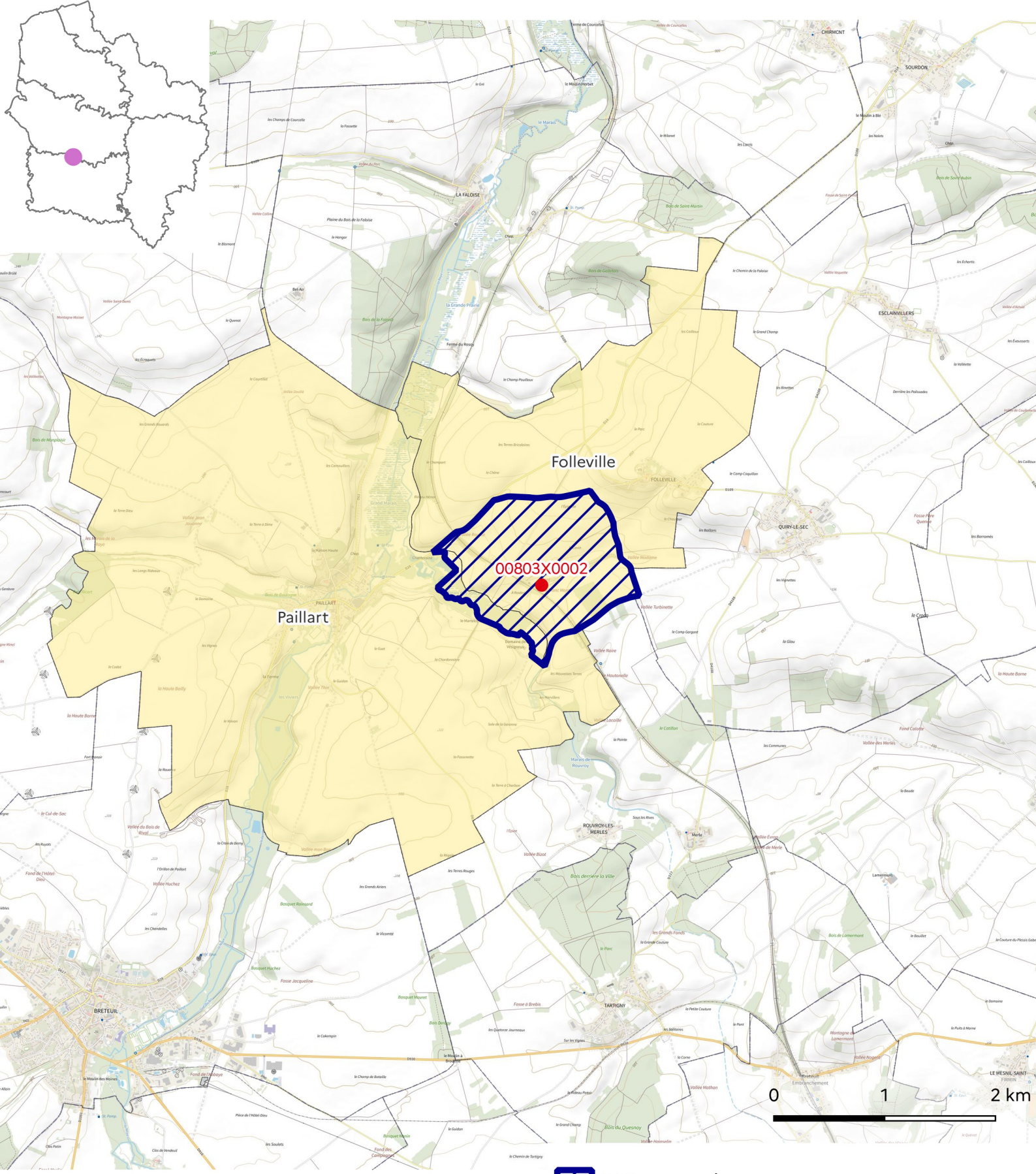
 Communes intégralement concernées par une ZAR






 Communes partiellement concernées par une ZAR

Conception : DREAL Hauts-de-France/SIDDEE/PAD
Données sources : DREAL HDF, IGN, réseau SISE-Eaux, Bassins Artois-Picardie et Seine-Normandie
Fonds de plan :
© IGN ADMIN EXPRESS® et © IGN plan v2®
Date de réalisation : 25/08/2023
Réf. : 23-102-L

Zones d'Actions Renforcées de catégorie 2

Région Hauts-de-France - Captage de Folleville (00803X0002)

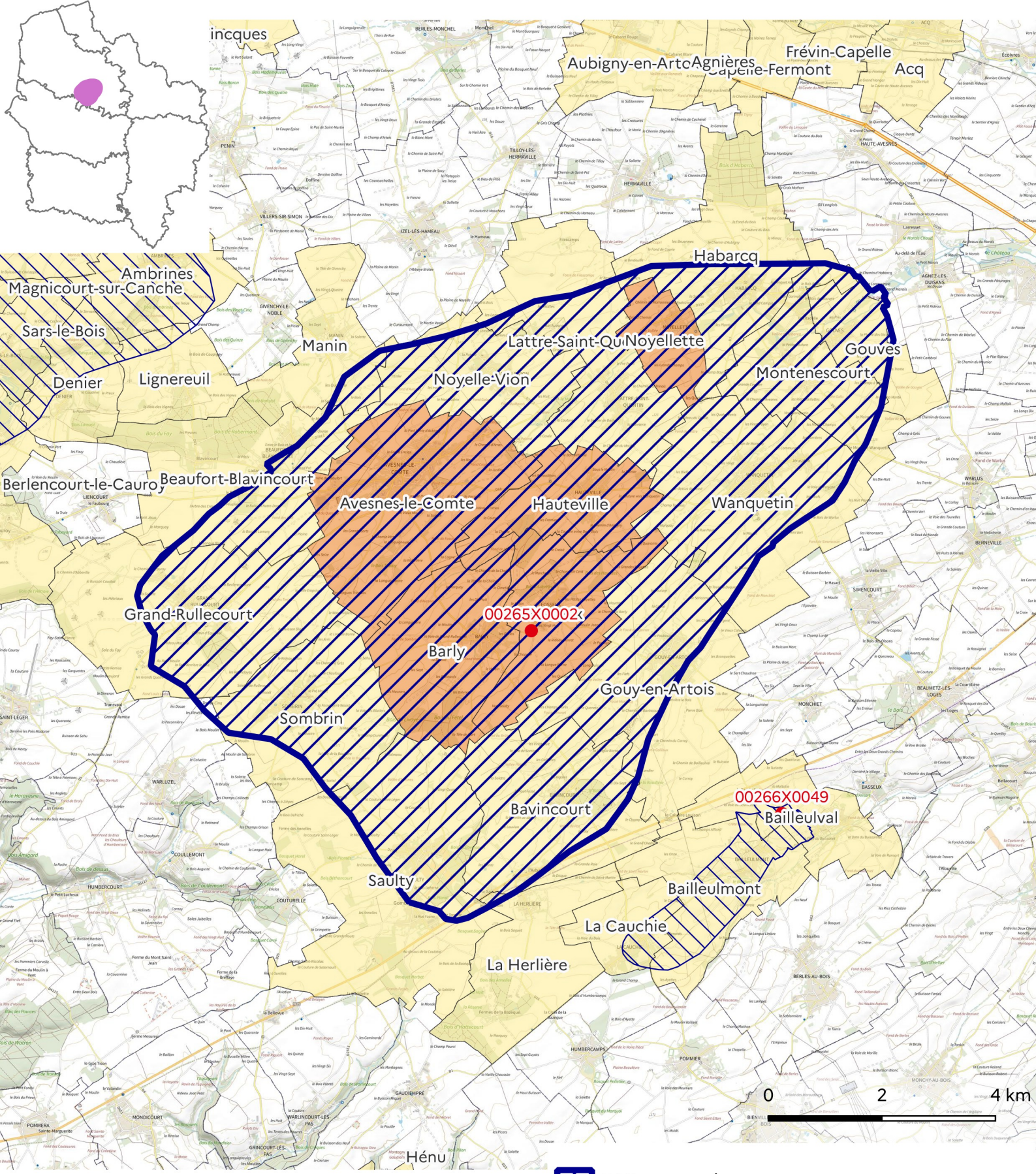


-  ZAR concernée
-  Autre ZAR
-  Captage concerné par une ZAR catégorie 2
-  Communes intégralement concernées par une ZAR
-  Communes partiellement concernées par une ZAR

Conception : DREAL Hauts-de-France/SIDDEE/PAD
 Données sources : DREAL HDF, IGN, réseau SISE-Eaux, Bassins Artois-Picardie et Seine-Normandie
 Fonds de plan :
 © IGN ADMIN EXPRESS® et © IGN plan v2®
 Date de réalisation : 25/08/2023
 Réf. : 23-102-L

Zones d'Actions Renforcées de catégorie 2

Région Hauts-de-France - Captage de Fossex (00265X0002)



ZAR concernée

Autre ZAR

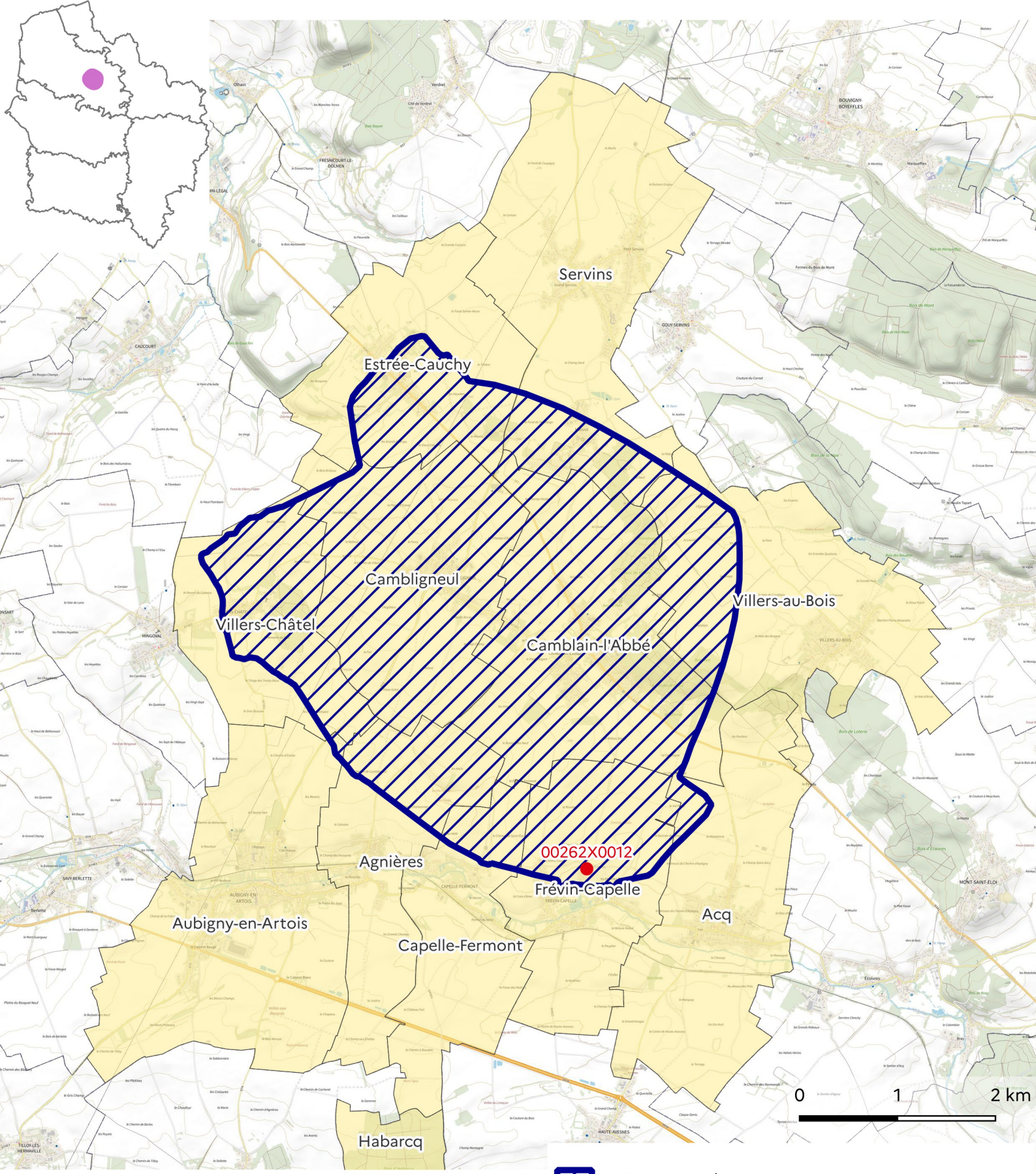
Captage concerné par une ZAR catégorie 2






Communes intégralement concernées par une ZAR

Communes partiellement concernées par une ZAR

Zones d'Actions Renforcées de catégorie 2

Région Hauts-de-France - Captage de Frévin-Capelle (00262X0012)

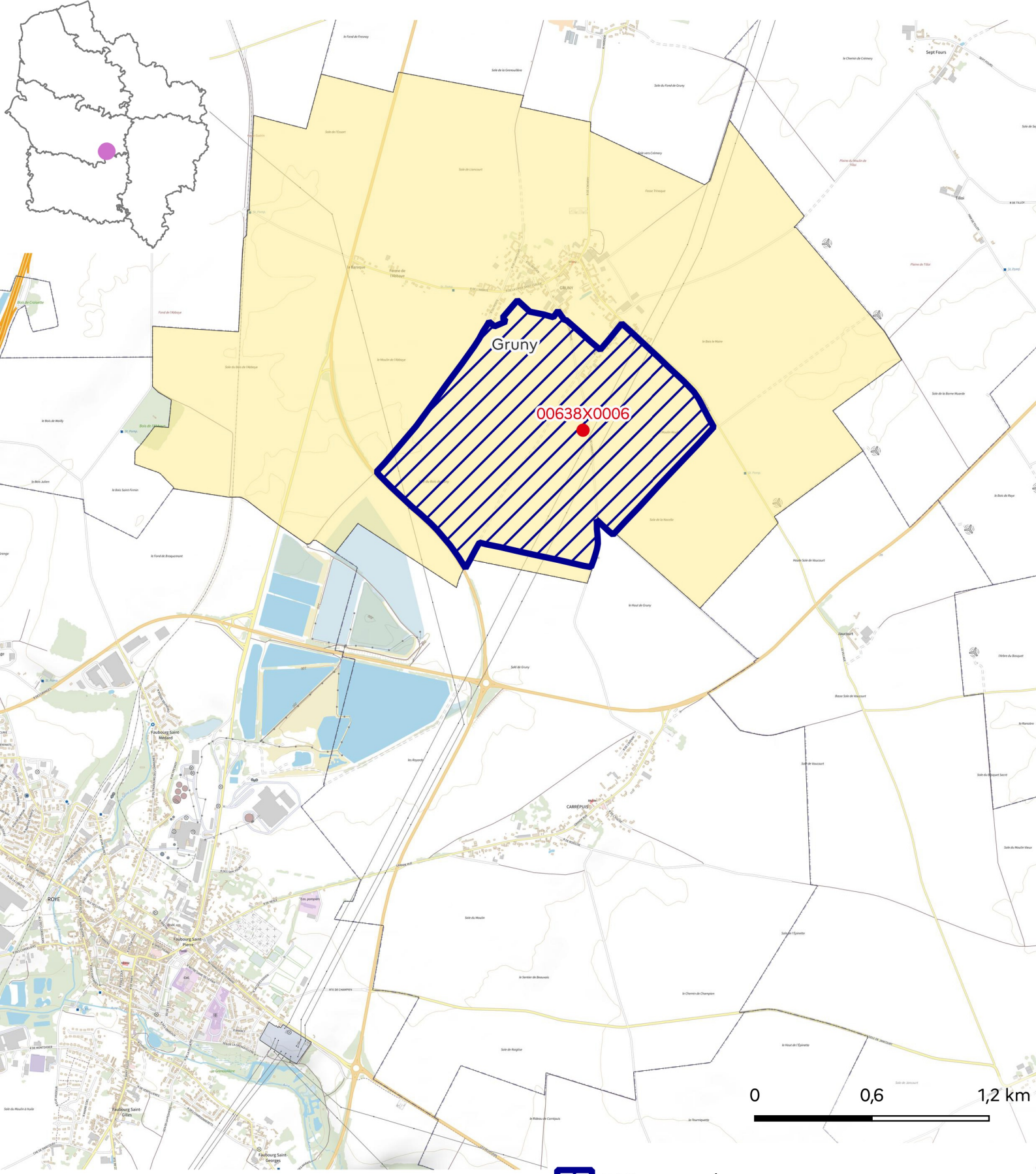







-  ZAR concernée
-  Autre ZAR
-  Captage concerné par une ZAR catégorie 2
-  Communes intégralement concernées par une ZAR
-  Communes partiellement concernées par une ZAR

Conception : DREAL Hauts-de-France/SIDDEE/PAD
Données sources : DREAL HDF, IGN, réseau SISE-Eaux, Bassins Artois-Picardie et Seine-Normandie
Fonds de plan :
© IGN ADMIN EXPRESS® et © IGN plan v2®
Date de réalisation : 25/08/2023
Réf. : 23-102-L

Zones d'Actions Renforcées de catégorie 2

Région Hauts-de-France - Captage de Gruny (00638X0006)

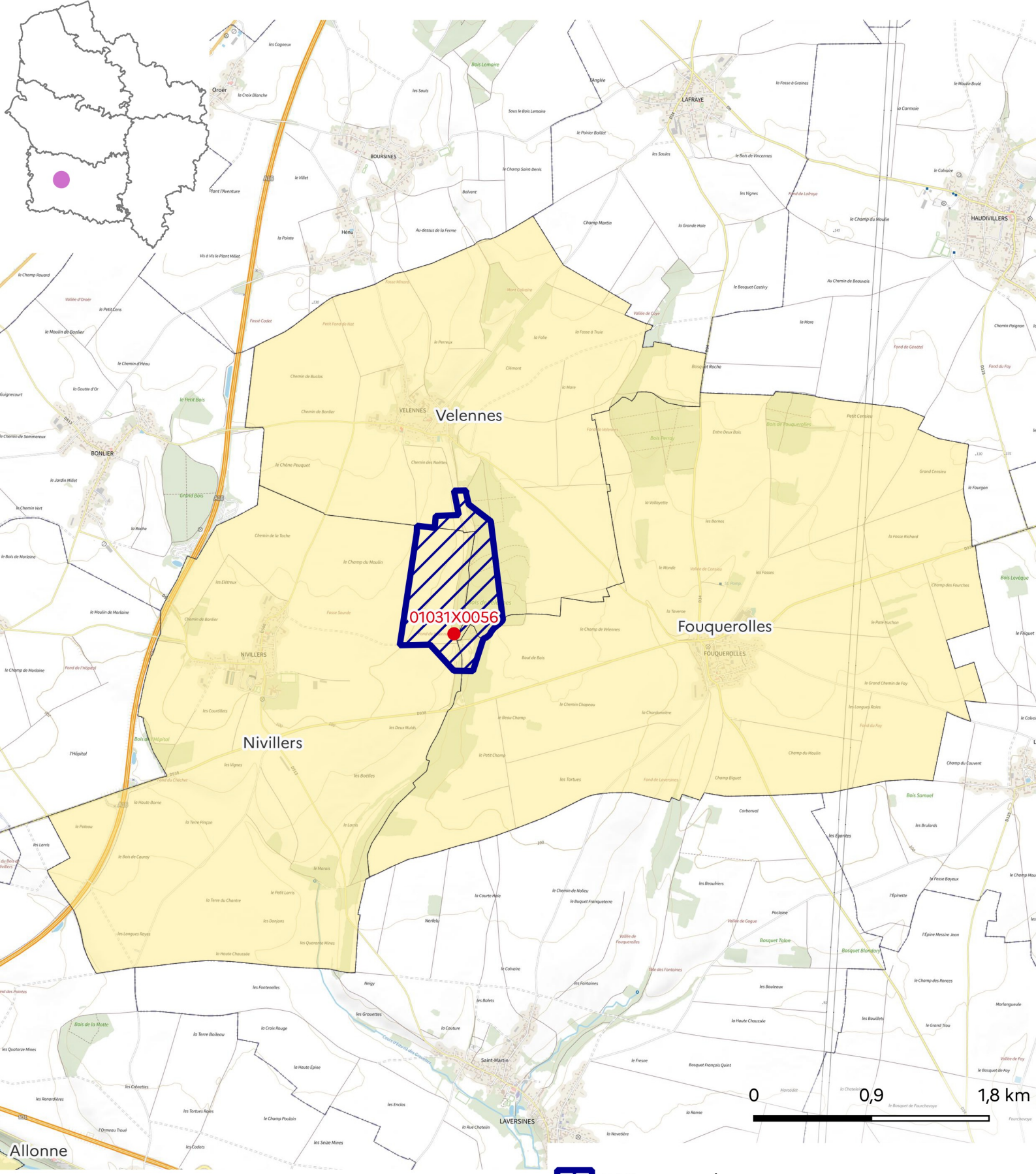






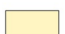
-  ZAR concernée
-  Autre ZAR
-  Captage concerné par une ZAR catégorie 2
-  Communes intégralement concernées par une ZAR
-  Communes partiellement concernées par une ZAR

Conception : DREAL Hauts-de-France/SIDDEE/PAD
Données sources : DREAL HDF, IGN, réseau SISE-Eaux, Bassins Artois-Picardie et Seine-Normandie
Fonds de plan :
© IGN ADMIN EXPRESS® et © IGN plan v2®
Date de réalisation : 25/08/2023
Réf. : 23-102-L

Zones d'Actions Renforcées de catégorie 2

Région Hauts-de-France - Captage de Nivillers (01031X0056)

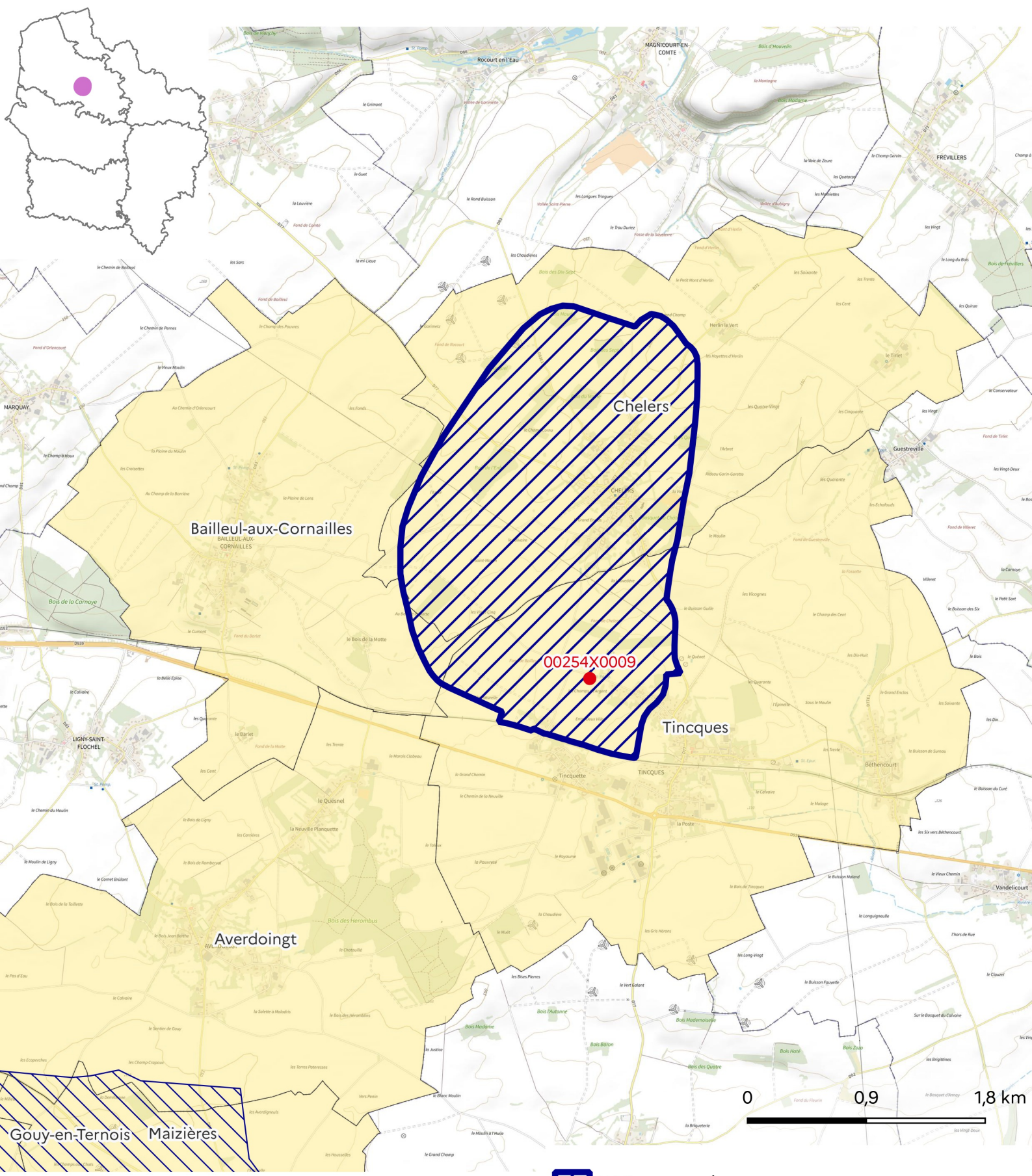


-  ZAR concernée
-  Autre ZAR
-  Captage concerné par une ZAR catégorie 2
-  Communes intégralement concernées par une ZAR
-  Communes partiellement concernées par une ZAR

Conception : DREAL Hauts-de-France/SIDDEE/PAD
 Données sources : DREAL HDF, IGN, réseau SISE-Eaux, Bassins Artois-Picardie et Seine-Normandie
 Fonds de plan :
 © IGN ADMIN EXPRESS® et © IGN plan v2®
 Date de réalisation : 25/08/2023
 Réf. : 23-102-L


Zones d'Actions Renforcées de catégorie 2

Région Hauts-de-France - Captage de Tincques (00254X0009)



 ZAR concernée

 Autre ZAR

 Captage concerné par une ZAR catégorie 2

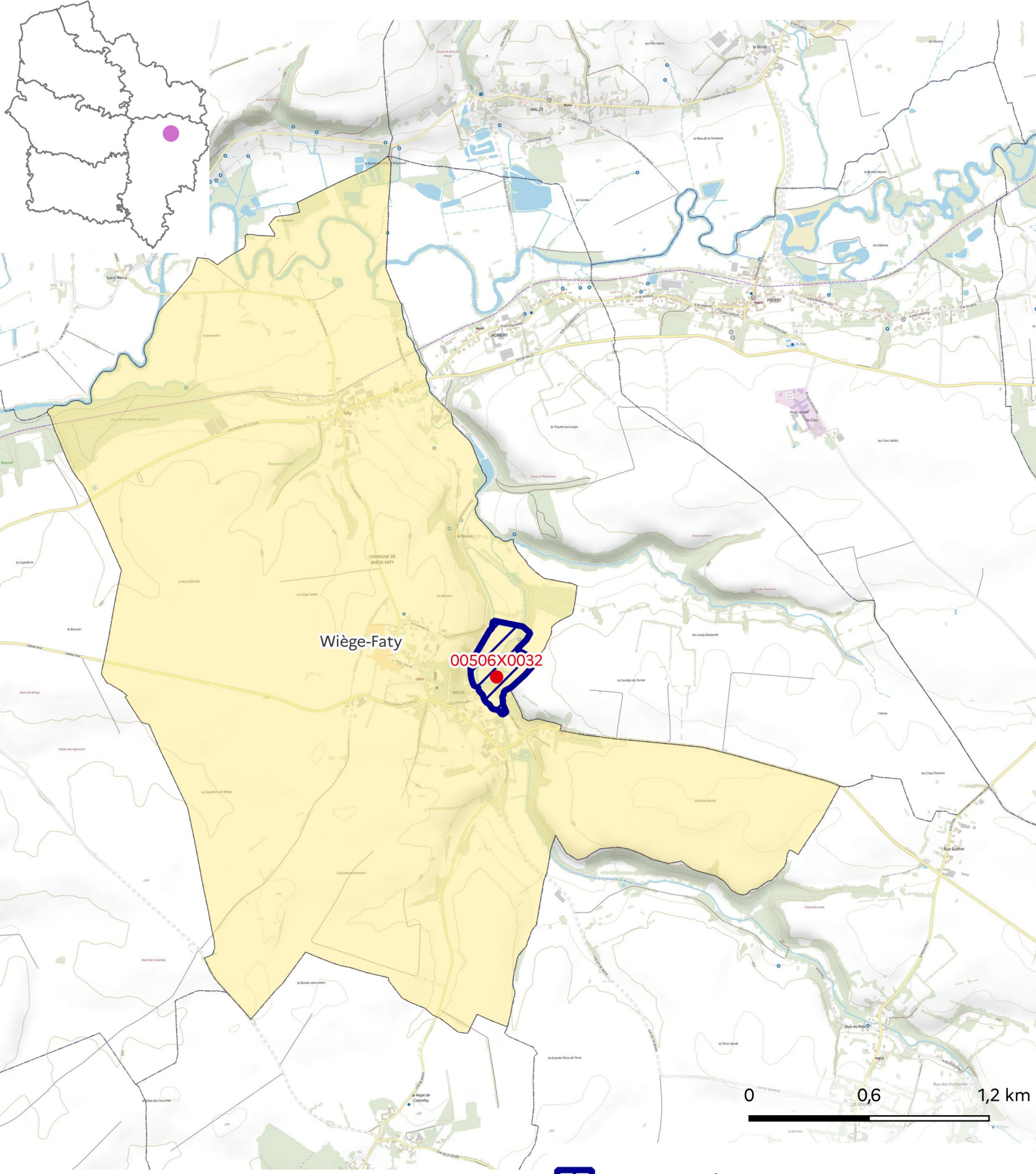
 Communes intégralement concernées par une ZAR





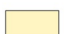
 Communes partiellement concernées par une ZAR

Conception : DREAL Hauts-de-France/SIDDEE/PAD
 Données sources : DREAL HDF, IGN, réseau SISE-Eaux, Bassins Artois-Picardie et Seine-Normandie
 Fonds de plan :
 © IGN ADMIN EXPRESS® et © IGN plan v2®
 Date de réalisation : 25/08/2023
 Réf. : 23-102-L

Zones d'Actions Renforcées de catégorie 2

Région Hauts-de-France - Captage de Wiege-Faty (00506X0032)

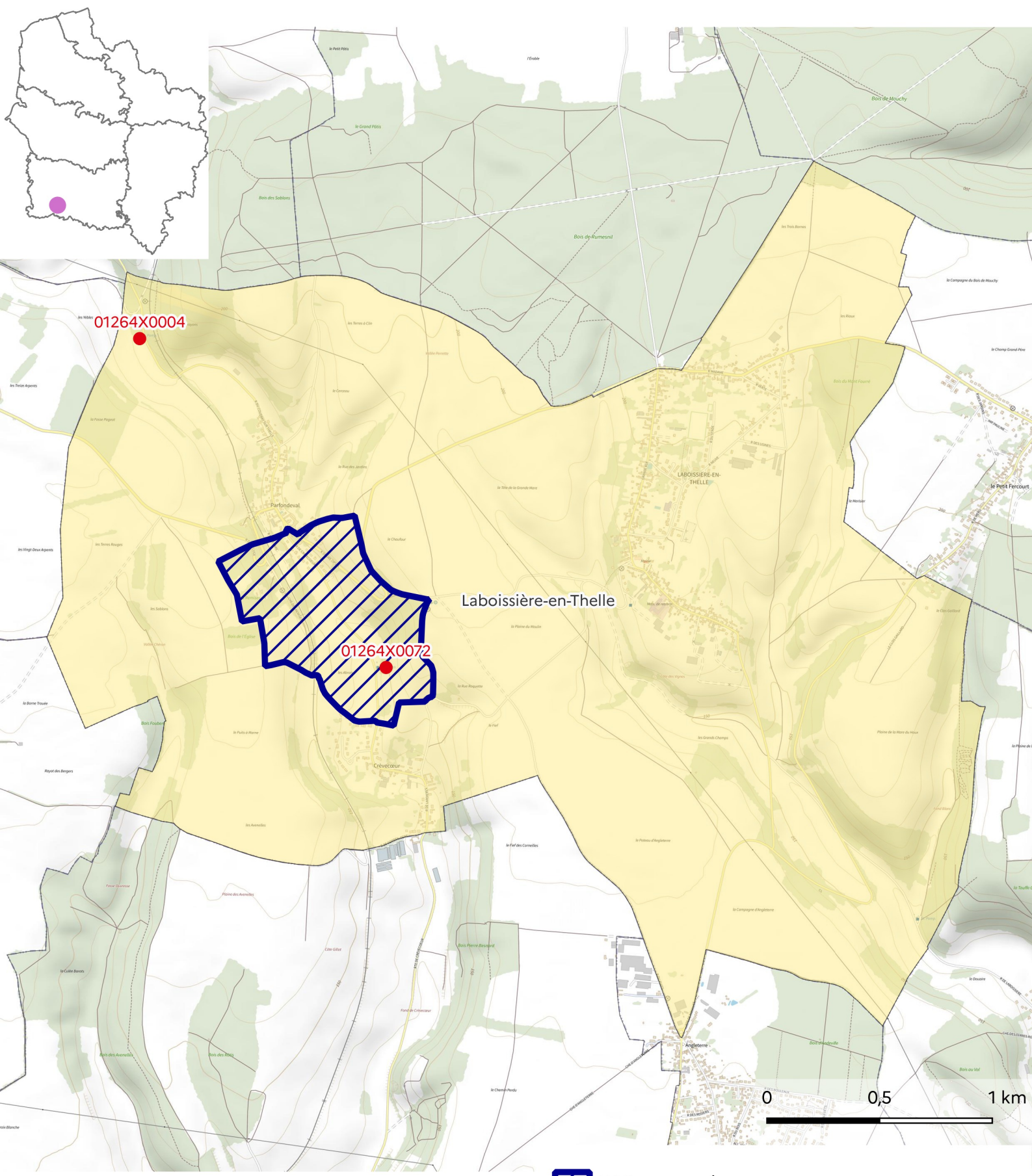





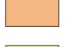

-  ZAR concernée
-  Autre ZAR
-  Captage concerné par une ZAR catégorie 2
-  Communes intégralement concernées par une ZAR
-  Communes partiellement concernées par une ZAR

Conception : DREAL Hauts-de-France/SIDDEE/PAD
Données sources : DREAL HDF, IGN, réseau SISE-Eaux, Bassins Artois-Picardie et Seine-Normandie
Fonds de plan :
© IGN ADMIN EXPRESS® et © IGN plan v2®
Date de réalisation : 25/08/2023
Réf. : 23-102-L

Zones d'Actions Renforcées de catégorie 2

Région Hauts-de-France - Captage Laboissière-en-Thelle 1 Crèvecœur (01264X0072)

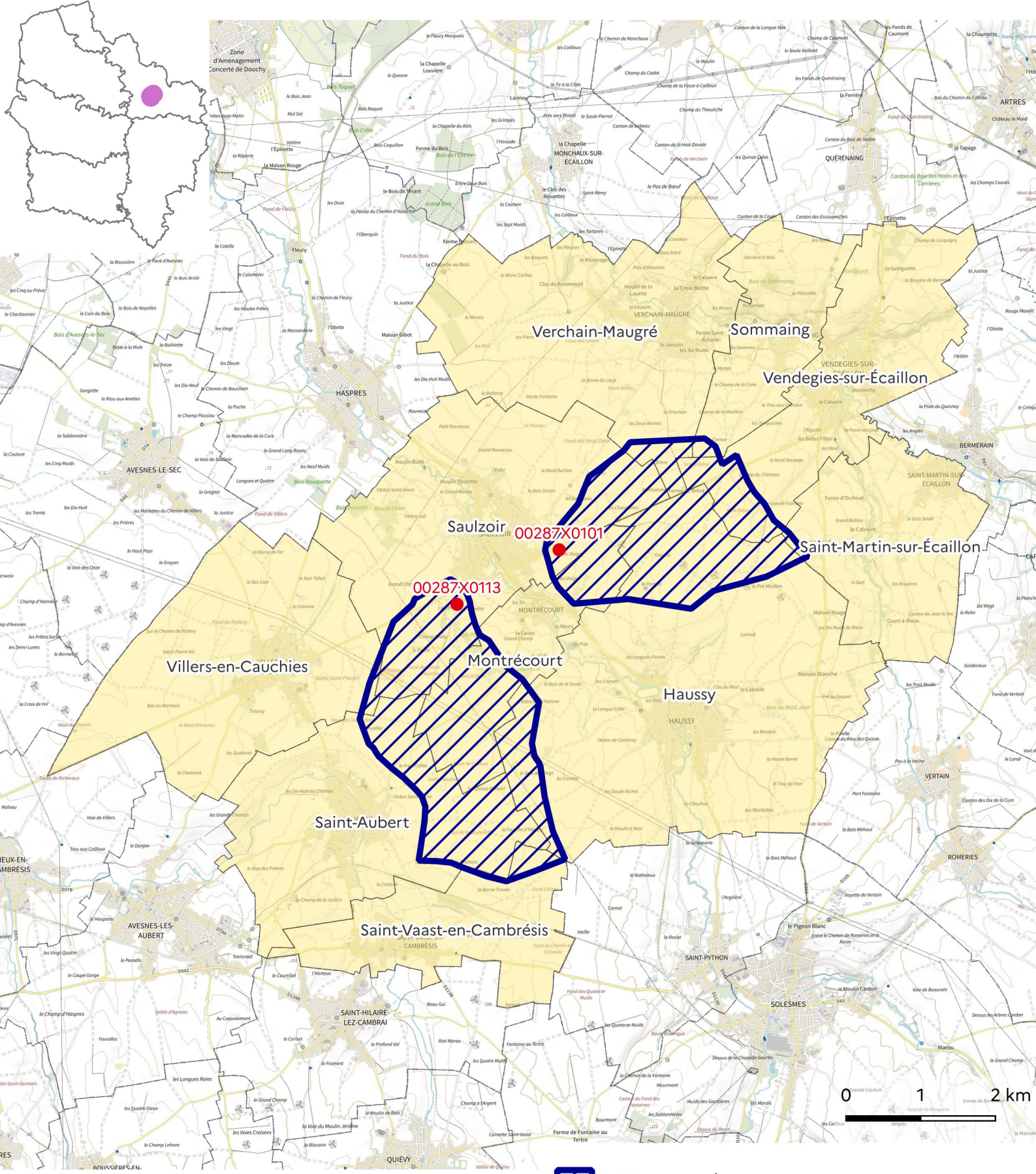






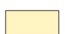
-  ZAR concernée
-  Autre ZAR
-  Captage concerné par une ZAR catégorie 2
-  Communes intégralement concernées par une ZAR
-  Communes partiellement concernées par une ZAR

Conception : DREAL Hauts-de-France/SIDDEE/PAD
 Données sources : DREAL HDF, IGN, réseau SISE-Eaux, Bassins Artois-Picardie et Seine-Normandie
 Fonds de plan :
 © IGN ADMIN EXPRESS® et © IGN plan v2®
 Date de réalisation : 25/08/2023
 Réf. : 23-102-L

Zones d'Actions Renforcées de catégorie 2

Région Hauts-de-France - Captages de Saulzoir (00287X0101)



-  ZAR concernée
-  Autre ZAR
-  Captage concerné par une ZAR catégorie 2
-  Communes intégralement concernées par une ZAR
-  Communes partiellement concernées par une ZAR

Conception : DREAL Hauts-de-France/SIDDEE/PAD
 Données sources : DREAL HDF, IGN, réseau SISE-Eaux, Bassins Artois-Picardie et Seine-Normandie
 Fonds de plan :
 © IGN ADMIN EXPRESS® et © IGN plan v2®
 Date de réalisation : 25/08/2023
 Réf. : 23-102-L