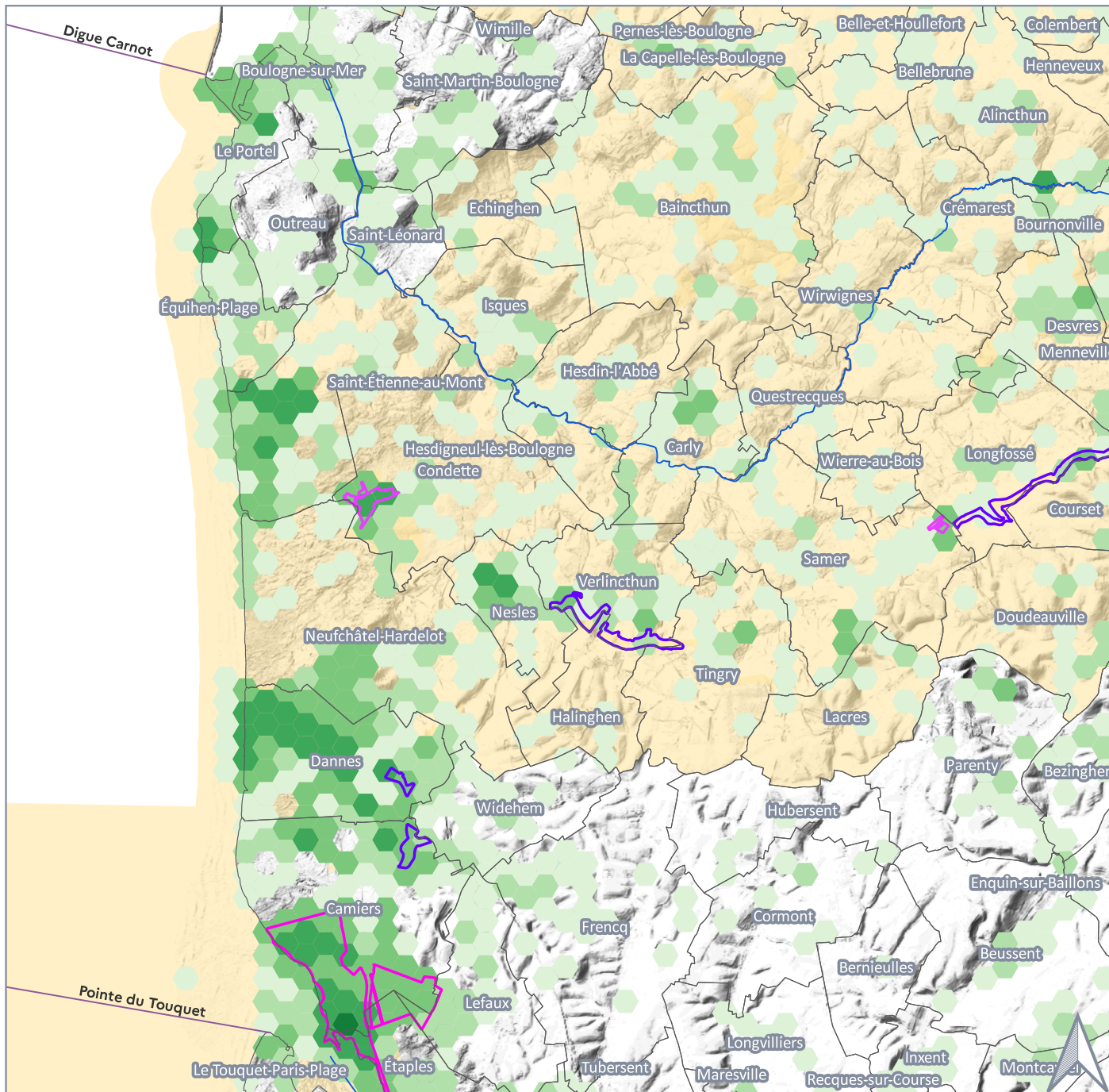


400 - Cellule hydrosédimentaire de la pointe du Touquet à la digue Carnot  
 Richesse spécifique de la faune & de la flore & zones de protection réglementaire & zones protégées

RÉSILIENCE LITTORALE  
 Hauts-de-France



Périmètres de l'Atlas

- Communes littorales
- Limites d'une cellule hydrosédimentaire

Réseau hydrographique

- Principaux cours d'eau

Zones de protection forte :

- Arrêté de protection du biotope (APB)
- Réserve Naturelle Nationale
- Réserve Naturelle Régionale

Aires protégées :  
 (Sites du conservatoire du littoral, sites du conservatoire des espaces naturels, Parc Naturel Régional, Natura 2000, Espaces Naturels Sensibles, Parc Naturel Marin)

- Aires protégées

Richesse spécifique de la faune et de la flore (espèces d'intérêt patrimonial)

- Aucune information
- 1 - 3
- 3 - 10
- 10 - 31
- 31 - 100
- 100 - 316

Sources :  
 © Cellule hydrosédimentaire - Cerema / Ministère en charge de l'environnement / 2020  
 -Fonds topographiques OpenStreetMap sans toponymes - Géo2France / 2017 - 2018  
 -Picardie Nature - Base ClicNat - 2022  
 -Groupe ornithologique et naturaliste du Nord et du Pas-de-Calais - Système d'Information Régional sur la Faune, SIRF - 2022  
 -Conservatoire Botanique National de Bailleul - Base digitale 2 - 2022  
 -Zones de protection forte et aires protégées au titre du décret n°2022-527 du 12 avril 2022  
 -Périmètres communaux - data.gouv / 2020

0 2 000 4 000 m