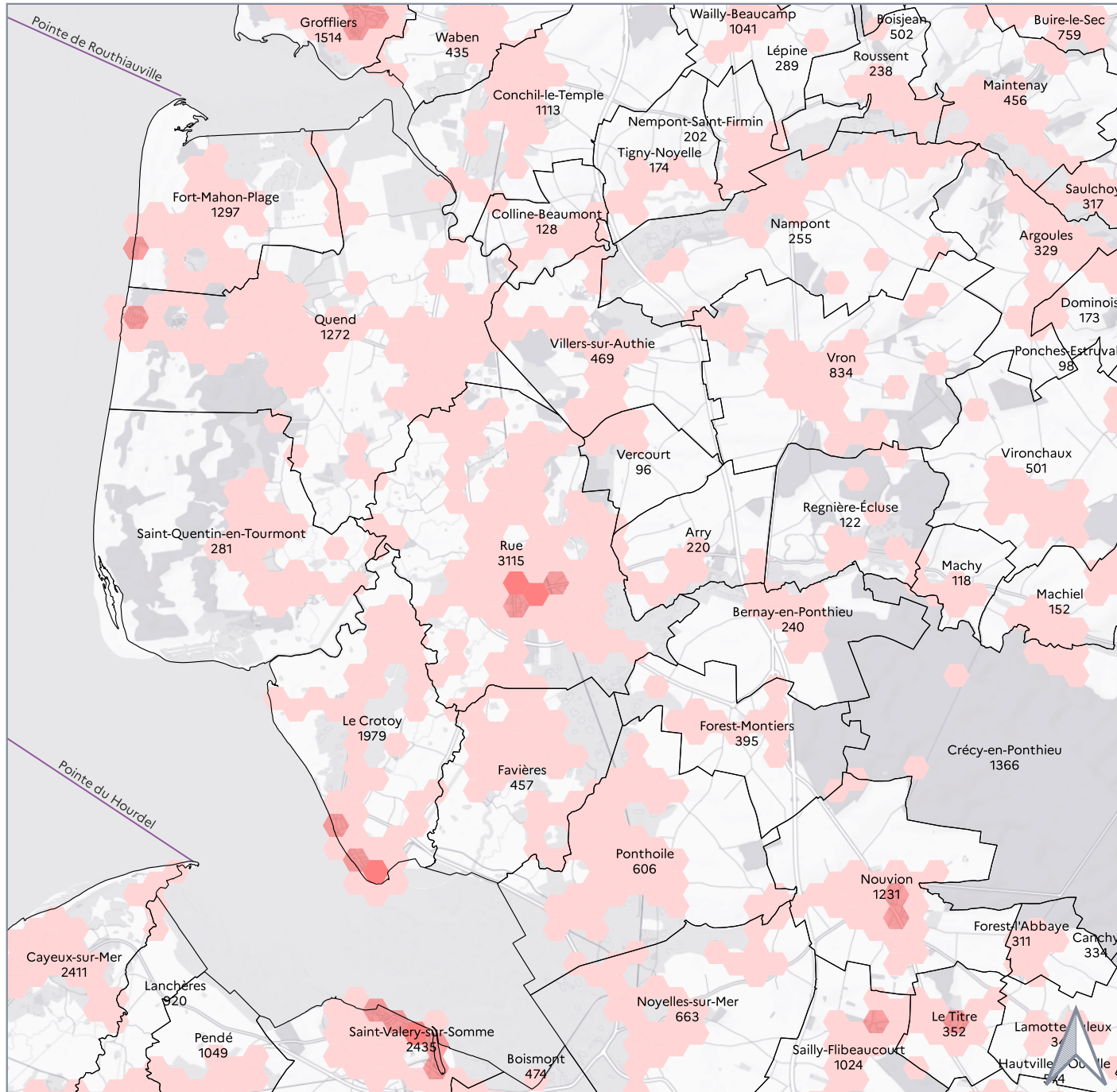


200 - Cellule hydrosédimentaire de la pointe du Hourdel à la Pointe de Routhiauville

Densité de population par communes en 2022

RÉSILIENCE LITTORALE
Hauts-de-France



Périmètres de l'Atlas

- ☐ Communes littorales ; population
- Limites de cellule hydrosédimentaire

Densité de population par maille hexagonale de 500 m de côté

- 0 - 1
- 1 - 200
- 200 - 400
- 400 - 800
- 800 - 1 200
- 1 200 - 2 000
- 2 000 - 3 025

Sources :
 - © Cellule hydrosédimentaire - Cerema / Ministère en charge de l'environnement / 2020
 - Fonds topographiques OpenStreetMap sans toponymes - Géo2France / 2017 - 2018
 - Périmètres communaux - data.gouv / 2020
 - Population par communes - INSEE / 2022

0 2 000 4 000 m