



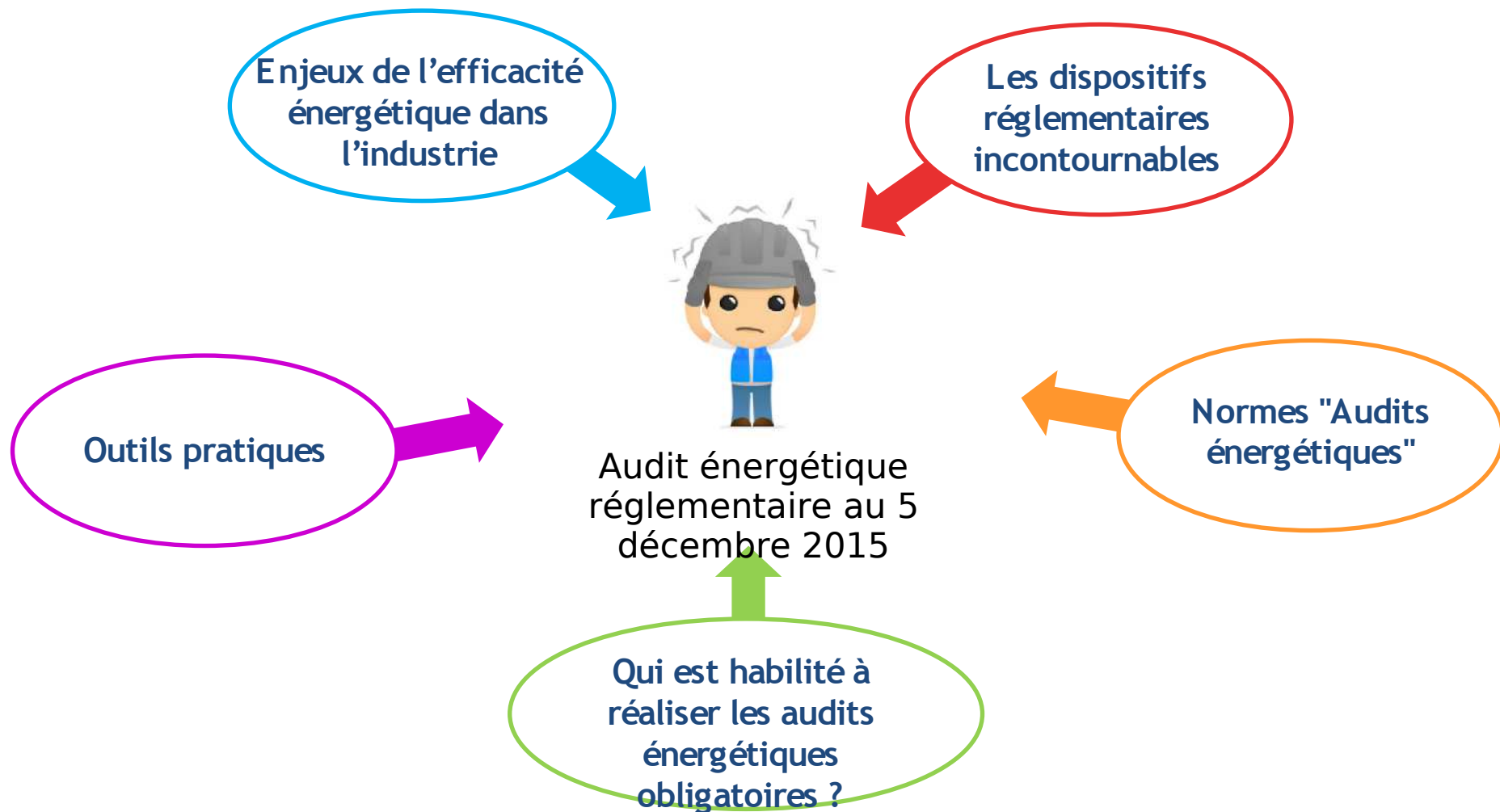
Panorama des exigences réglementaires, normes, enjeux dans lequel s'inscrit l'Audit Énergétique

autour
**Les opportunités de l'audit énergétique
réglementaire
26 juin 2015 - Lille**

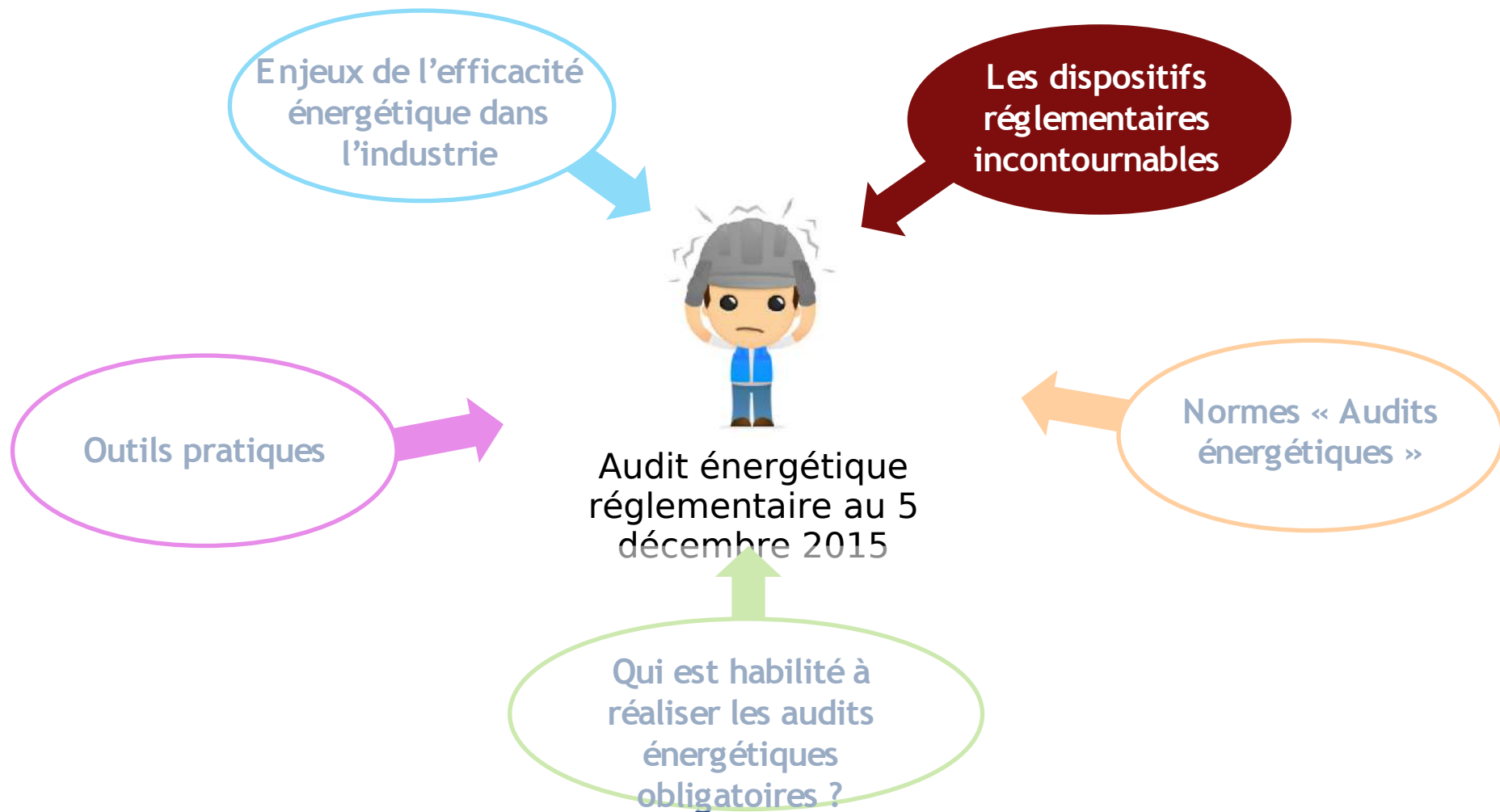
Contact :
Julien Adam - Chargé de mission Maitrise de l'énergie
ATEE
01 46 56 41 44 - j.adam@atee.fr



Dans quel contexte s'inscrit l'audit énergétique obligatoire?



Les dispositifs réglementaires dans lesquels s'inscrit l'audit énergétique obligatoire



Audit énergétique obligatoire : Quels sont les textes réglementaires incontournables?

Article 8 de la Directive européenne 2012/27/EU sur l'efficacité énergétique

- Audit énergétique obligatoire pour les grandes entreprises avant le 5 décembre 2015
 - La norme EN 16247 - 1 « Audits Énergétiques » est citée dans la directive comme référence méthodologique
 - La certification ISO 50001 permet de répondre à l'obligation d'audit énergétique
- Transposition en droit français**



- **Cadre de la transposition de la directive en droit français** : Loi n°2013-619 du 16 juillet 2013 - art 40 intégrée au code de l'énergie Articles L233-1 à L233-4 « *Le premier audit est établi au plus tard le 5 décembre 2015* »
- La **définition des seuils** au-delà desquels une personne morale réalise un audit énergétique : décret du 4 décembre 2013
- Les **modalités d'application** de l'audit énergétique obligatoire : décret du 24 novembre 2014 et l'arrêté du 24 novembre 2014

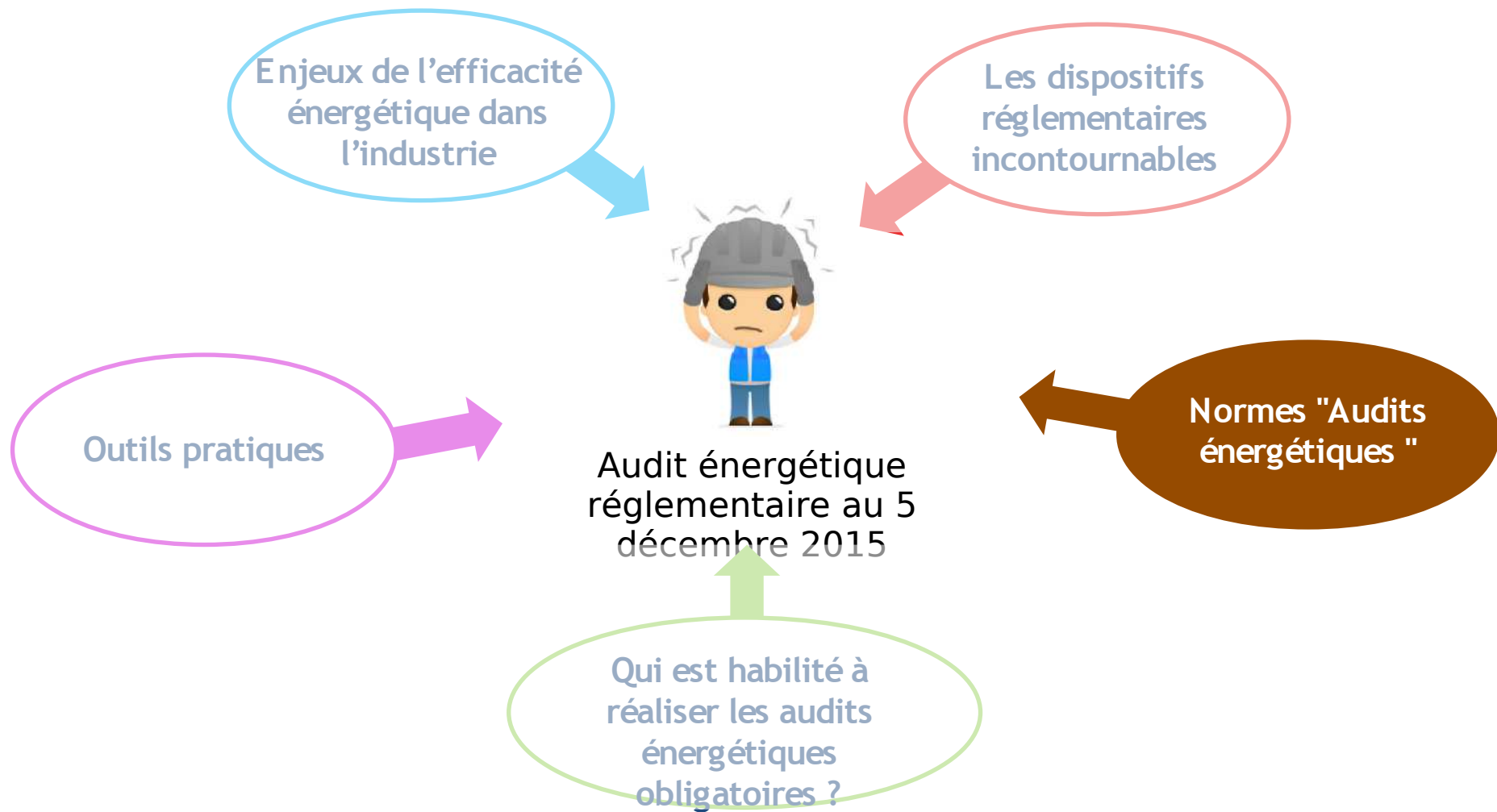
!Attention au changement de seuil!

- soit plus de 250 salariés
- soit un chiffre d'affaires annuel supérieur à 50M€ **ET** un total de bilan dépassant 43M€

+ la FAQ du minist

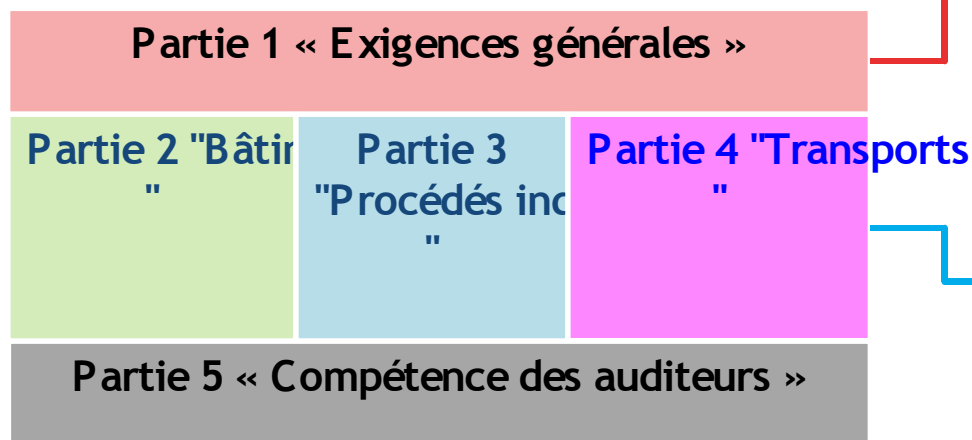


Quelles sont les normes associées à la mise en œuvre de l'audit énergétique obligatoire?



Les audits énergétiques réglementaires devront se conformer aux méthodologies précisées par les normes EN-16247-(1 à 4)

Une norme Audit énergétique EN 16247 en 5 parties



L'audit énergétique réglementaire est réalisé suivant les **exigences générales de méthode et de qualité pour leur préparation, réalisation et restitution, définies par la norme NF EN 16247-1**

Pour les activités liées aux **bâtiments**, aux **procédés industriels** et aux **transports**, ces exigences sont complétées par les dispositions particulières précisées dans les normes EN 16247-2 -3 et -4

Une partie 5 sur la compétence des auditeurs **ne rentrant pas dans le cadre de l'audit énergétique obligatoire** (le décret et les arrêtés fixent leurs propres exigences)

Qui sont les auditeurs externes qualifiés ?



Qui est habilité à réaliser les audits énergétiques obligatoires ?

Seuls les prestataires externes qualifiés et les auditeurs internes compétents* sont habilités à réaliser un audit énergétique réglementaire

Les prestataires externes doivent être titulaires d'une qualification



- Bâtiment : 305 qualifiés
- Industrie : 63 qualifiés
- Transport : 3 qualifiés
- 30 qualifiés

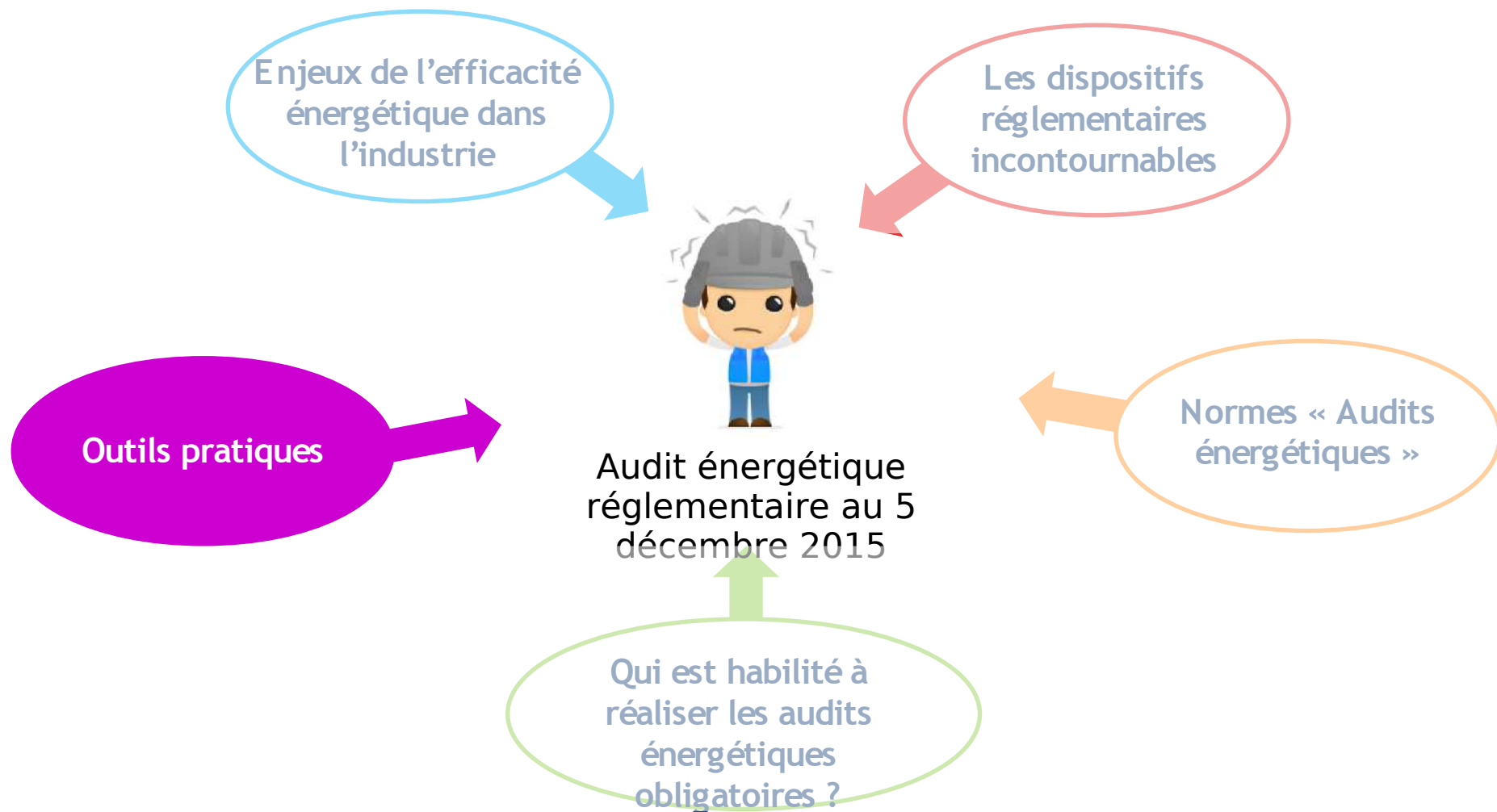


- 8 qualifiés

*** Les auditeurs internes doivent justifier d'une expérience suffisante**

- 2 à 3 ans d'expérience dans la maîtrise de l'énergie (dans le domaine d'activité concerné)
- Etre formé à la méthodologie de l'audit énergétique

Dans quel contexte s'inscrit l'audit énergétique obligatoire?



Le répertoire des auditeurs énergétique ATEE (sur la base de nos adhérents)



→ Répertoire des Bureaux d'études

B.E. réalisant des Audits énergétiques en entreprises



cliquer sur le nom du B.E. pour atteindre sa fiche

X secteurs d'intervention en audit énergétique en rouge le secteur principal d'intervention

	industrie	grand tertiaire	grande distribution	autres	
AD FINE	X				www.adfine.fr
ACHAT INGENIERIE ENERGIE	X	X	X	X	www.achat-energie.com
AKAJOULE	X	X	X		www.akajoule.com
ALLIANCE2i	X	X		X	www.alliance2i.com
ALTEREA	X	X	X	X	www.alterea.fr
ALTERECO	X	X		X	www.thermiquejubilieux.fr
APL France				X	www.apl.france.fr
ASSIST	X	X	X	X	www.be-assist.com
ATANOR	X				www.atanor.sa.com
BERTIN TECHNOLOGIES	X				www.bertin.fr
BHC ENERGY	X	X	X	X	www.bhcenergy.fr
DM ENGINEERING	X				www.dm-eng.fr
BURGEAP	X	X	X		www.burgeap.fr
L4L	X	X			www.l4l.fr
CLER INGENIERIE	X	X			www.cler-ingenierie.fr
CORI II C	X				www.coriec.fr
ENEOR	X	X	X	X	www.enoor.com
ENERGI THINK	X	X			www.energethik.fr
E NERGY	X	X			www.e-nergy.com
ELIPIHC		X	X	X	www.eliplac.com
GEO ENERGIE ET SERVICES	X	X			www.geopic.com
H3C	X	X	X		www.h3c-energies.fr
HELIOPROJET	X	X	X	X	www.helioproj.fr
INCUBETHIC	X	X	X	X	www.incubethic.fr
INDDIGO	X	X	X		www.inddigo.com
INVENTAGE	X	X	X		www.inventage.fr
KERDOS ENERGY	X	X	X		www.kerdos-energy.com
MANEXI		X	X	X	www.msnei.com
21 MED INGENIERIE	X	X	X	X	www.21med-ingenierie.com
NEPSEN	X	X	X	X	www.nepsen.fr
OKAVANGO-ENERGY	X	X			www.okavango-energy.com
OPTINERGIE	X	X	X		www.optinergie.fr
ORDIFLUIDES	X	X			www.ordifluides.fr
SENS 4	X	X	X		www.sens4.fr
SOLA.I.R.	X	X		X	
SUNVALOR	X	X			www.sunvalor.com
UTILITIES PERFORMANCE	X	X	X		www.utilities-performance.com
WINERGIA	X	X	X		www.winergia.com

OPTINERGIE
Technopole Héloparc - 2 avenue Pierre Angot
64053 - PAU cedex 9
www.optinergie.fr

SARL créée en 2008

Chiffre d'affaires 2013 : 475 k€

5 salariés

Champ géographique d'intervention : France métropolitaine / DOM / Union européenne

Lionel BARBE - tel 05 59 82 90 80
lionel.barbe@optinergie.fr

Activité du bureau d'études (BE) en AUDIT ÉNERGÉTIQUE

Part de l'activité "audit énergétique" dans le chiffre d'affaires du BE : 76%

Répartition de l'activité "audit énergétique" selon les secteurs et ancienneté de l'activité :

Industrie	66%	depuis 2000
grand tertiaire	10%	depuis 2000
grande distribution	36%	depuis 2000
autres	-	-

Moyens humains du bureau d'études pour les AUDITS ÉNERGÉTIQUES

5 salariés	sont affectés à l'activité "audit énergétique"
dont :	
6 Ingénieurs/ cadres	ayant 11 ans d'ancienneté moyenne
0 Technicien	-

Moyens en matériels de mesure

	quantités
Bande enregistreuse de température, humidité	50
Analyseur de réseau électriques triphasés	21
Centrale d'acquisition (pulse, 4-20 mA, 0-10 V...)	10
Micromanomètre-pilot, anémomètre à hélice, à fil chaud	2
Pince wattmétrique	3
Débitmètre à ultrasons	1
Débitmètre air comprimé	1
Détecteur de fuite à ultrasons	1
Analyseur de gaz de combustion	1
Luxmètre	1
Caméra infrarouge	1

Qualification OPCI

Qualification Réf 1717 (audit énergétique dans l'Industrie) obtenue en 2011

2 références en AUDIT ÉNERGÉTIQUE (voir le détail page suivante)

Diagnostic énergétique réalisé en 2013 chez SOLEV (46)
Secteur d'activité : Fabrication de pièces techniques en matière plastique

Diagnostic énergétique réalisé en 2013 chez GÉANT CASINO (64)
Secteur d'activité : grande distribution

Accès libre sur atee.fr

Des guides techniques et pédagogiques

Guides ATEE existants

- **Audit énergétique**
- Tableau de bord énergie
- Guide pratique de l'Air Comprimé



Accès libre sur atee.fr



Nouveauté ATEE 2014

- Guide pratique – **Fin des tarifs Réglementés de Vente (TRV) pour les professionnels – Electricité et Gaz Naturel**



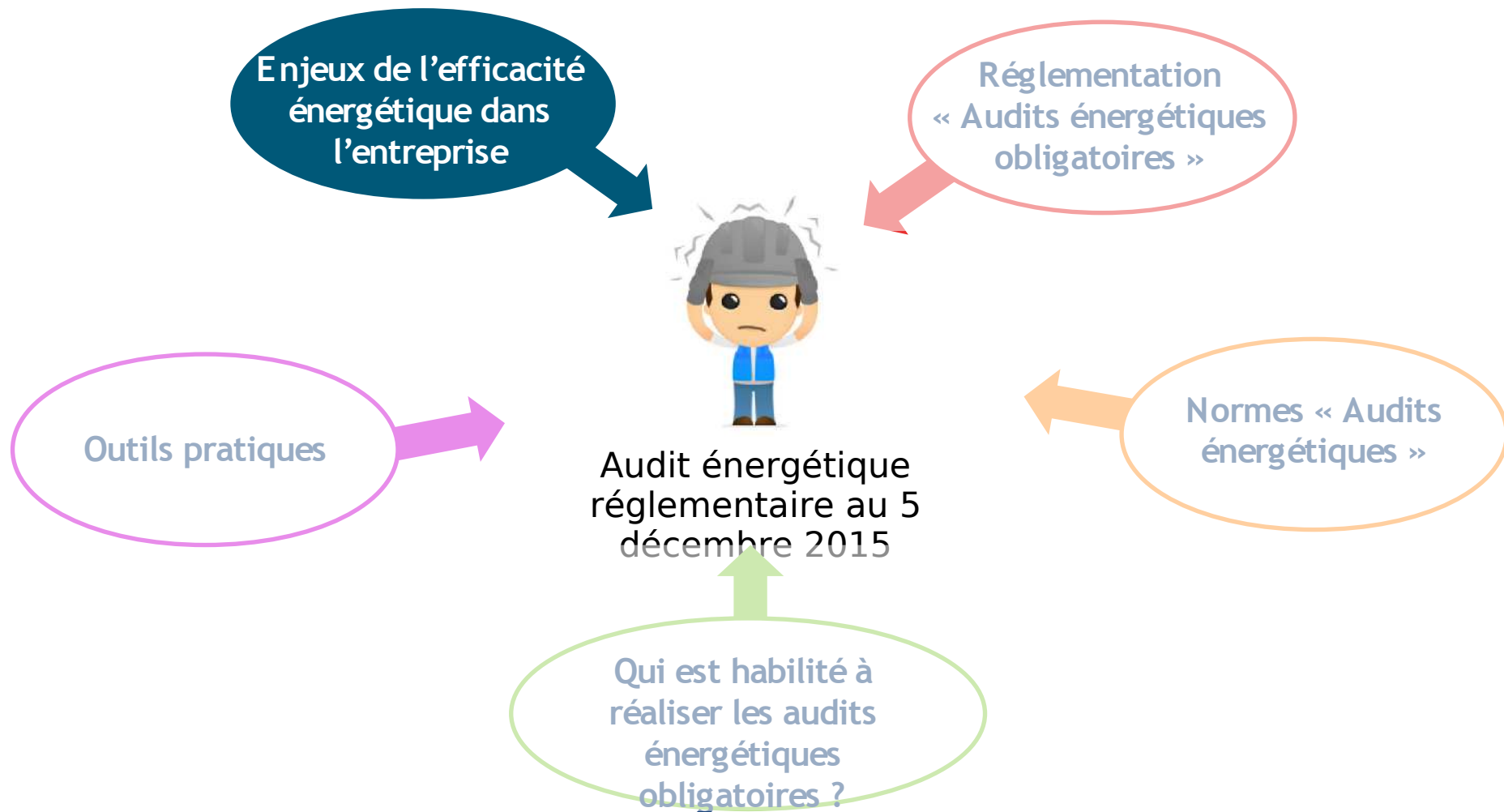
+ un rapport type Audit énergétique réglementaire ADEME à venir

En cours ATEE

- Guide pratique – **Logiciels de gestion énergétique**



Quels sont les enjeux de l'efficacité énergétique pour les entreprises?



L'audit énergétique réglementaire s'inscrit dans un contexte favorable

- **Un gisement d'économie d'énergie encore considérable dans l'industrie**
 - Plus de 80% des établissements industriels considèrent que le champs des actions énergétiques est encore vaste (enquête ATEE)
 - Un gisement supplémentaire de 20% en efficacité énergétique est atteignable en 2030 (scénario ADEME)
 - Une offre de services en efficacité énergétique toujours plus innovante (nouveaux acteurs)

- **Autres évolutions réglementaires**
 - Fin des tarifs réglementés électricité (tarifs jaunes) et gaz (>30MWh) au 31 décembre 2015
 - 3ème période des CEE au 1er janvier 2015 (doublement des objectifs)
 - Un renforcement des règlements « écoconception » au 1er janvier 2015 : Des équipements neufs plus performants (moteurs IE3, pompes performantes, transformateurs...)

• **La maîtrise de l'énergie en entreprise : une démarche de plus en plus structurée**

Les opportunités de l'audit réglementaire

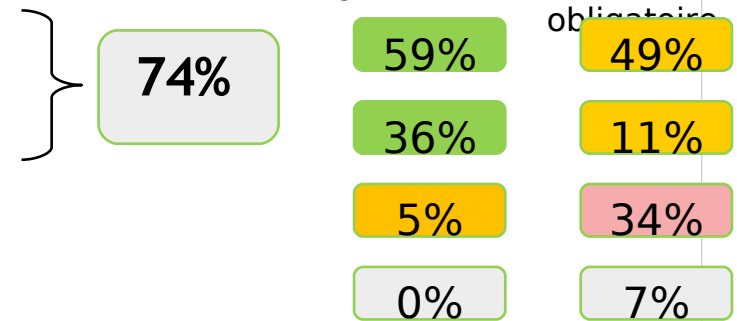


Audit énergétique : ou en sont les entreprises industrielles?

- 95% des entreprises soumises à obligation avant fin 2015 ont, ou ont l'intention de réaliser un audit énergétique
- Mais au global, seules 74% des entreprises ont, ou ont l'intention de réaliser cet audit
 - Les plus grands établissements sont davantage concernés...
 - ... comme l'Agroalimentaire, secteur le plus en avance (75% de réalisation contre 53% au global)
 - Contrairement à la **Métallurgie (hors sidérurgie)**, secteur le moins soumis à obligation, ainsi que les **industries diverses** où l'on recense le moins d'intentions

Quelle est votre entreprise a-t-elle déjà réalisé un audit (ou diagnostic) énergétique?

A noter : si le Mécanique-électrique est le secteur le plus en retard (46% de réalisation seulement), il devrait bien rattraper ce retard (26% d'intention obligatoire contre 21% au global)



Réalisation de l'audit énergétique obligatoire : Les entreprises penchent clairement vers un auditeur externe.

- Pour ceux qui ont l'intention de procéder à un audit, une projection forte vers une sous-traitance de l'audit à un prestataire extérieur
 - En particulier dans les plus grands établissements
 - Pas d'effet du secteur d'activités

Avez-vous l'intention de réaliser cet audit..

Éts. 250
sal.
et plus
(N = 65)

10%

75%

7%

8%

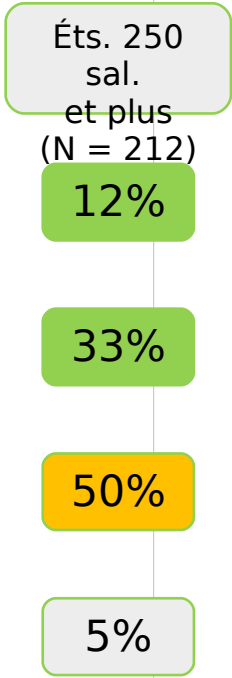


Et l'ISO 50001 ? Un tiers des grandes entreprises industrielles déclarent leur intention de s'engager dans une démarche ISO 50001 !

- 5% des entreprises seulement sont certifiées ISO 50 001 et 17% ont l'intention de l'être
 - Les plus grands établissements sont très nettement plus concernés...

Votre entreprise a-t-elle l'intention d'obtenir la certification ISO 50 001 ?

Industrie et la Chimie



N = 759

	Agro-alimentaire	Matériaux de construction	Chimie	Mécanique-électrique	Métallurgie hors sidérurgie	Papier-carton	Industries diverses
Certifiés	10%	8%	6%	4%	2%	6%	5%
Intention d'être certifiés	21%	30%	28%	15%	15%	11%	11%
N	82	52	94	269	122	30	110

Merci de votre attention

Contact :

Julien Adam - Chargé de mission Maitrise de l'énergie

ATEE

01 46 56 41 44 - j.adam@atee.fr