



**Zone de Protection Spéciale (ZPS) :**  
Forêt, bocage et étangs de Thiérache

## Réunion d'échange technique Natura 2000

Mercredi 26 juin 2013





# Les sites Natura 2000 en Avesnois

Les sites Natura 2000 en Avesnois

**3 SIC**  
**(sites 36-38-39)**  
**2 937 ha**

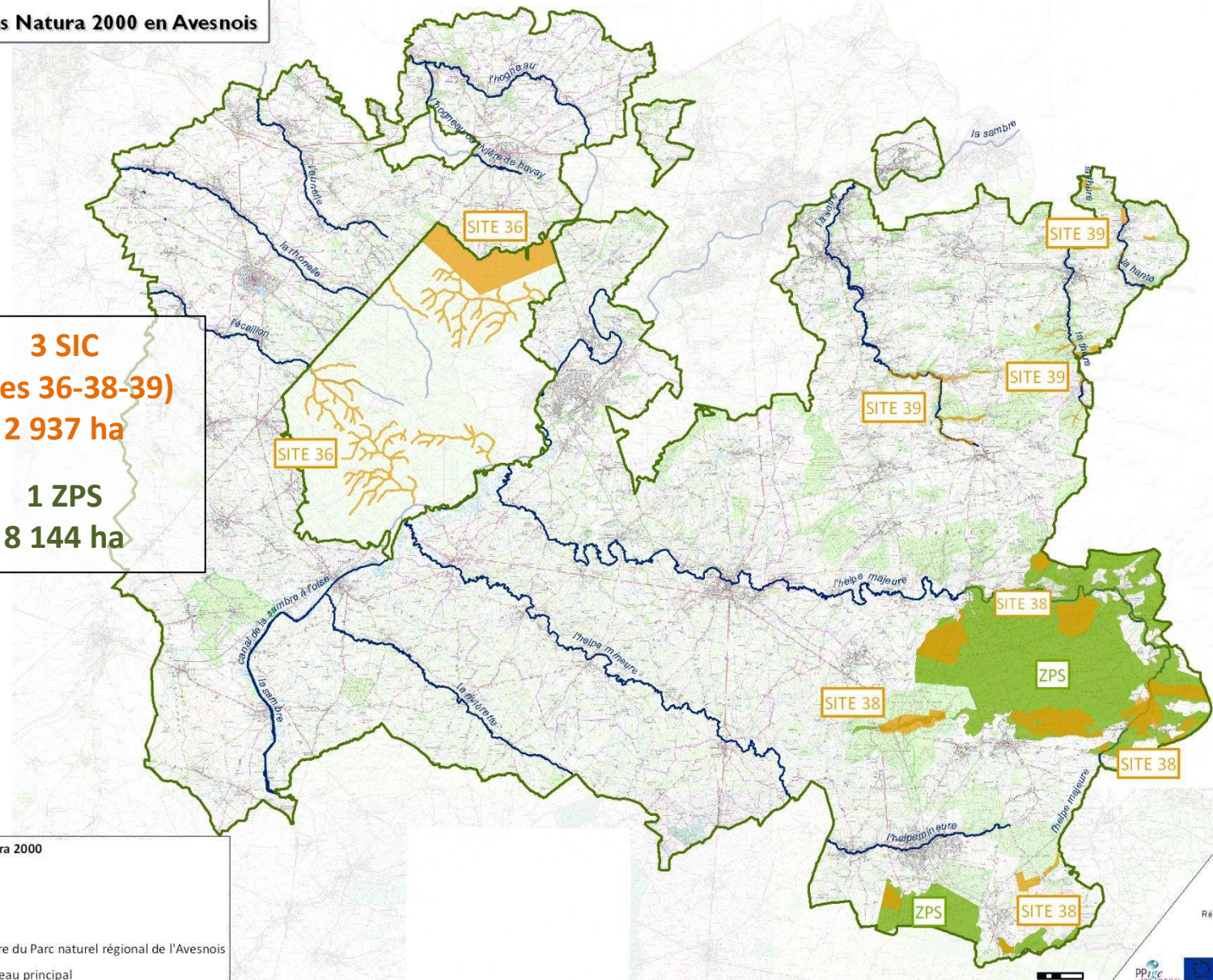
**1 ZPS**  
**8 144 ha**

Les sites Natura 2000

- SIC
- ZPS

Repères

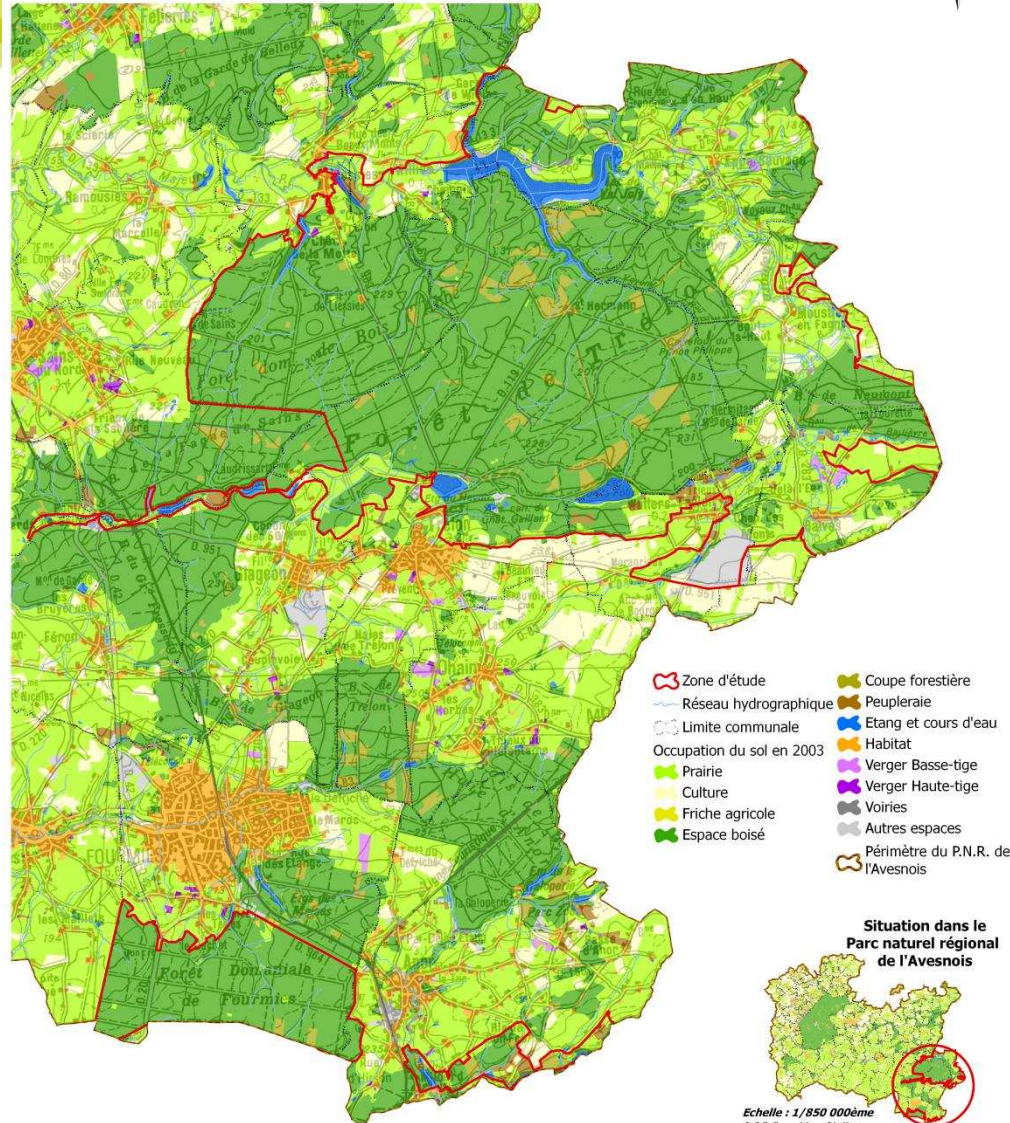
- Périmètre du Parc naturel régional de l'Avesnois
- Cours d'eau principal



Sources:  
Natura 2000  
- ©DREAL  
NPOC - 2011  
Limites communales, réseau hydrographique - BD Topo ©IGN - Paris - 2002  
Scan 25 © PRIGÉ/IGN, Paris, 2008  
Périmètre du Parc naturel régional de l'Avesnois - ©SMPNRA - 2010  
Réalisation : ENR/SMPNRA, 2012.  
Copie & reproduction interdites



**DIAGNOSTIC ORNITHOLOGIQUE DE  
LA ZONE DE PROTECTION SPECIALE FR 3112001 "FORET,BOCAGE, ETANGS DE THIERACHE"  
OCCUPATION DU SOL EN 2003**



**Situation dans le  
Parc naturel régional  
de l'Avesnois**



Echelle : 1/850 000ème  
0 3,5 7 14 21 Km

Sources :  
Occupation du sol - photo-interprétation © SMPNRA, 2003  
Zone d'étude du diagnostic © SMPNRA, 2009  
Périmètre du P.N.R.A. © SMPNRA, 2006  
Limite communale et hydrographie - BD Carto © IGN - Paris - 1989  
Scan 100 © IGN - Paris - 2002

Réalisation: ENR/SMPNRA, Février 2009, 1/60 000



Copie et reproduction interdites



Espaces  
naturels  
régionaux  
Nord-Pas de Calais



Parc  
naturel  
régional  
de l'Avesnois

## Les espèces nicheuses

Enjeux conservatoires	Rang	Espèces
Prioritaires	1	Cigogne noire - Milan noir - Pie-grièche écorcheur
	4	Martin-pêcheur d'Europe
Notables	5	Bondrée apivore - Pic mar - Pic noir
	8	Grand-Duc d'Europe - Engoulevent d'Europe
Non-prioritaires	10	Sterne pierregarin



## Les autres espèces

Enjeux conservatoires	Rang	Espèces
Prioritaires	1	Balbusard pêcheur - Grue cendrée - Harle piette
Notables	4	Busard Saint - Martin - Grande Aigrette - Guifette noire - Pygargue à queue blanche - Râle des genêts
Non-prioritaires	9	Aigrette garzette - Faucon pèlerin - Sterne naine
	12	Busard des roseaux - Cygne chanteur





# Le rétroplanning



**COPIL1 :** Méthode diag ornitho + synthèse entretiens des élus

**COPIL2 :** Restitution partielle diag éco + socio-éco + proposition méthode de concertation

**COPIL3 :** Restitution diag éco + socio-éco

**COPIL4 :** Validation diag + obj

**COPIL5 :** Validation mesures

Réunions d'information (élus-forestiers-agris)

1 sortie terrain (proprios + usagers)

Groupes de travail 9 GT en 1 an (3 pour les obj + 5 pour les mesures)

## Diagnostic écologique

Prépa +MAPA

Etude PGE (SMPNRA)

Etude Grand-Duc (Aubépine)

Diag ornitho autres sp (BE)

Etude PGE (SMPNRA)

Rapport – Monographies - cartos

## Diagnostic socio-économique

Enquête agri

AMO

Concertation

Obj + Mesures

Obj Mesures



# Le retour d'expérience

## **Le président du Comité de pilotage**

*Conviction – confiance – disponibilité – qualités d'animateur*

## **Le mode de travail**

*Entretiens téléphoniques – réunions préparatoires – « répétitions » avant réunion*

## **Les autres élus**

*Amalgame Site 38/ZPS – vulgarisation – indisponibilités – lassitude? – comparaison site 39*

## **Les outils pour favoriser l'appropriation de la démarche**

*Plaquette de présentation – sortie terrain – dossiers de séance – passerelle de téléchargement – entretiens individuels – à venir lettres d'infos comme pour le site 39 + page internet*

## **Quelle importance pour le diagnostic socio-économique?**

*Important de fixer les règles pour éviter les hors sujet – Apaisement – problèmes à d'autres d'échelle*

## **Le rythme de travail adopté**

*9 réunions pour 27 groupes thématiques sur 1 an – méthode appréciée mais chronophage*

## **Le rôle de médiateur**

*Plus perçu comme défenseur des enjeux écologiques que comme médiateur*

## **L'évolution des perceptions du projet**

*Instituer un climat de confiance – assiduité très hétérogène - motivation des participants pour que le docob aboutisse*

## **L'appropriation locale**

*Uniquement propriétaires et usagers – problème des « grands sites »*

## **La perception des élus**

*Priorité à l'économie et au développement – Natura 2000 est une contrainte*

## **Les autres acteurs**

*Important d'associer des acteurs (pas que leurs représentants) aux échanges*

## **Autres**

*Avance de trésorerie*

*Un cadre inflexible pour les cahiers des charges des mesures*

*Des mesures à mettre en place à l'échelle de plusieurs sites N2000 (labellisation)*

