

ZONE DE PROTECTION SPECIALE
FR 3112001
« Forêt, bocage et étangs de Thiérache »

-1-

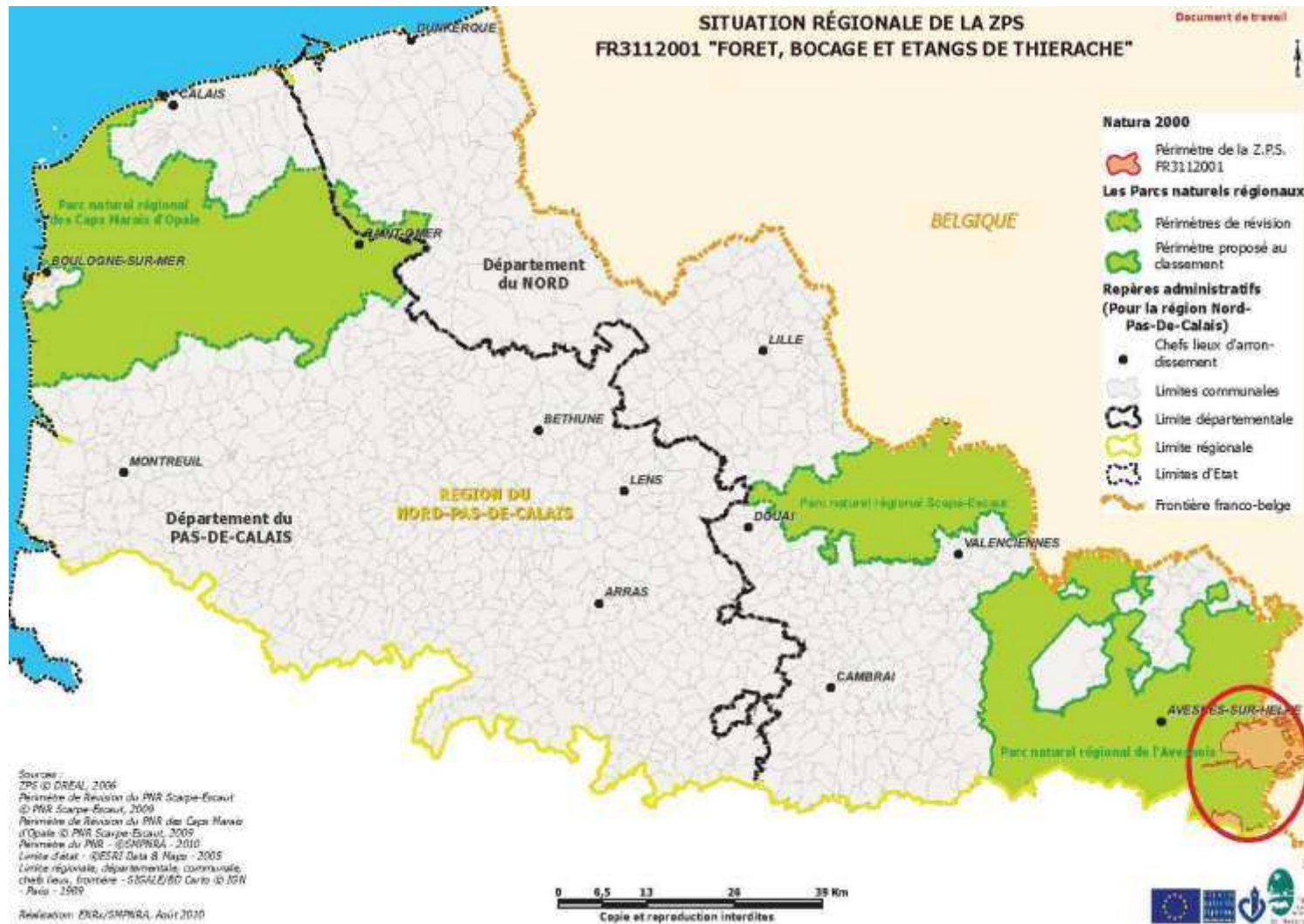
Informations générales et caractéristiques
du site

ATLAS CARTOGRAPHIQUE

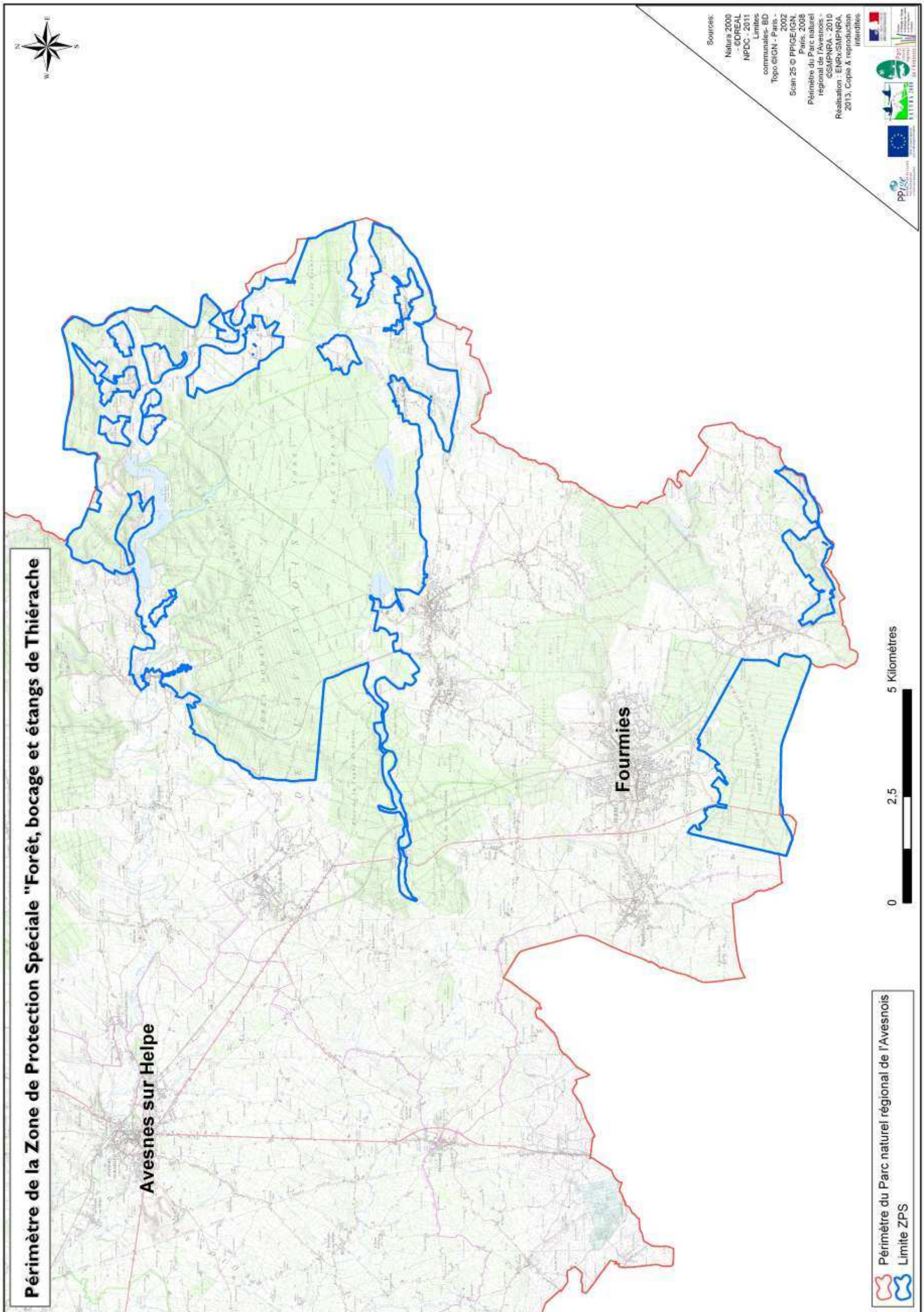
Table des cartographies

CARTE 1 : Situation régionale de la ZPS FR3112001 « Forêt, bocage et étangs de Thiérache »	3
CARTE 2 : Périmètre de la ZPS	4
CARTE 3 : Sites du réseau Natura 2000 en région	5
CARTE 4 : Partage de la compétence d'entretien des cours d'eau	6
CARTE 5 : Les ZNIEFF dans la ZPS	7
CARTE 6 : Périmètres environnementaux et protégés.....	8
CARTE 7 : Patrimoine bâtis et sites inscrits	9
CARTE 8 : Les sites Natura 2000 en Avesnois	10
CARTE 9 : Sites naturels protégés dans la ZPS	11
CARTE 10 : Zones climatiques de la région	12
CARTE 11 : Géologique de la ZPS	13
CARTE 12 : Topographie de la ZPS	14
CARTE 13 : Réseau hydrographique de la ZPS	15

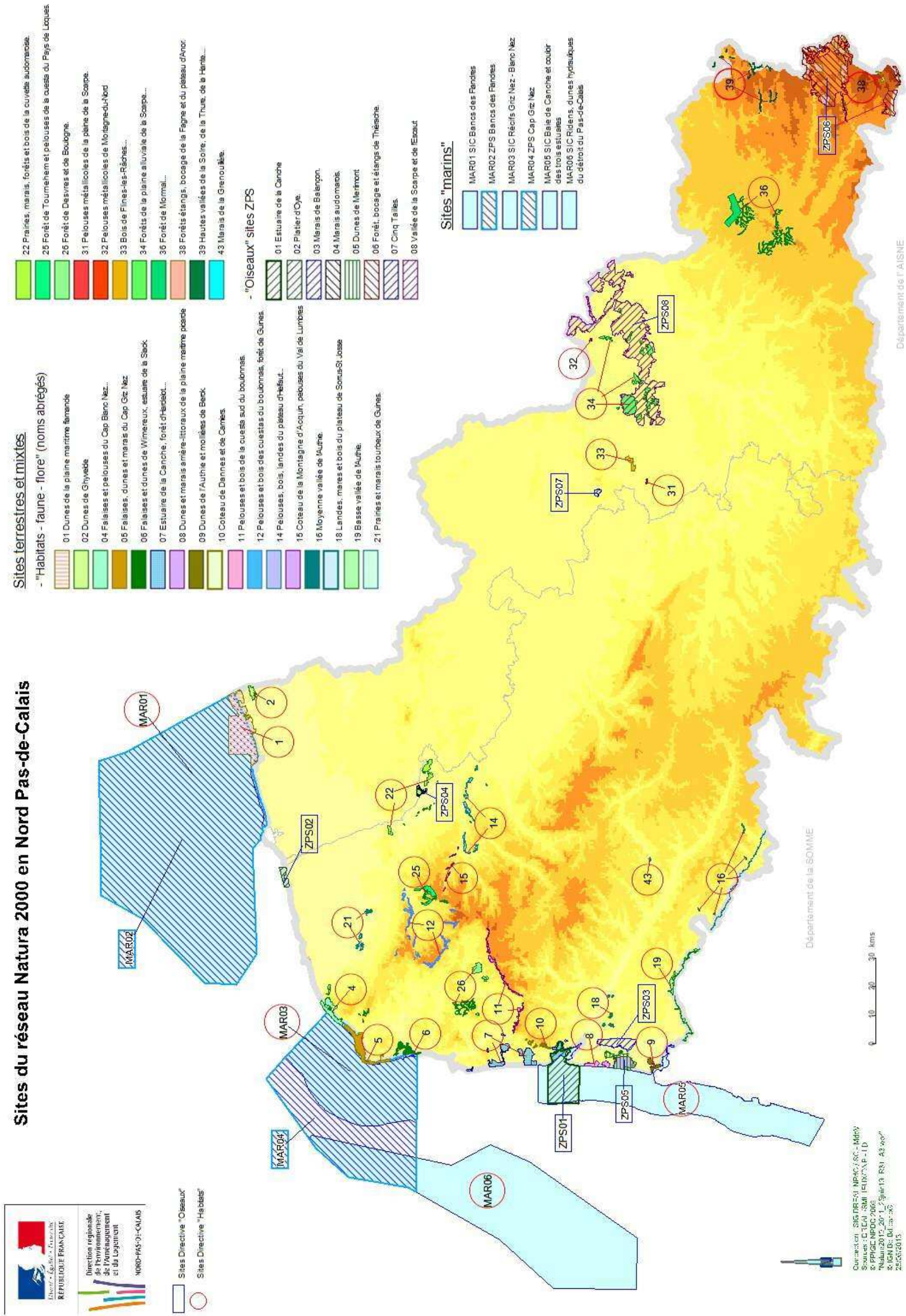
CARTE 1 : Situation régionale de la ZPS FR3112001 « Forêt, bocage et étangs de Thiérache »



CARTE 2 : Périmètre de la ZPS

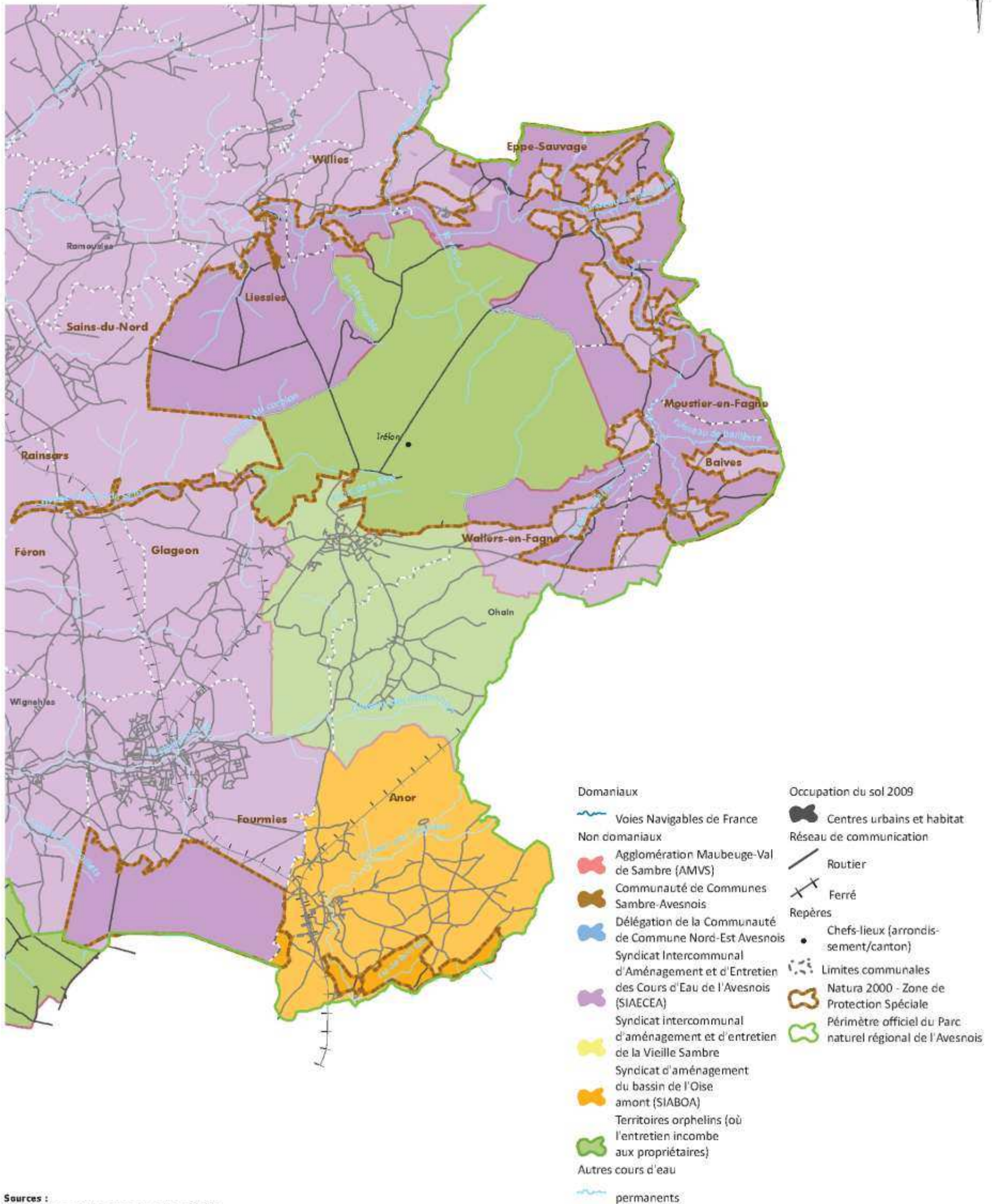


CARTE 3 : Sites du réseau Natura 2000 en région



CARTE 4 : Partage de la compétence d'entretien des cours d'eau

STRUCTURES COMPETENTES POUR L'ENTRETIEN DES COURS D'EAU

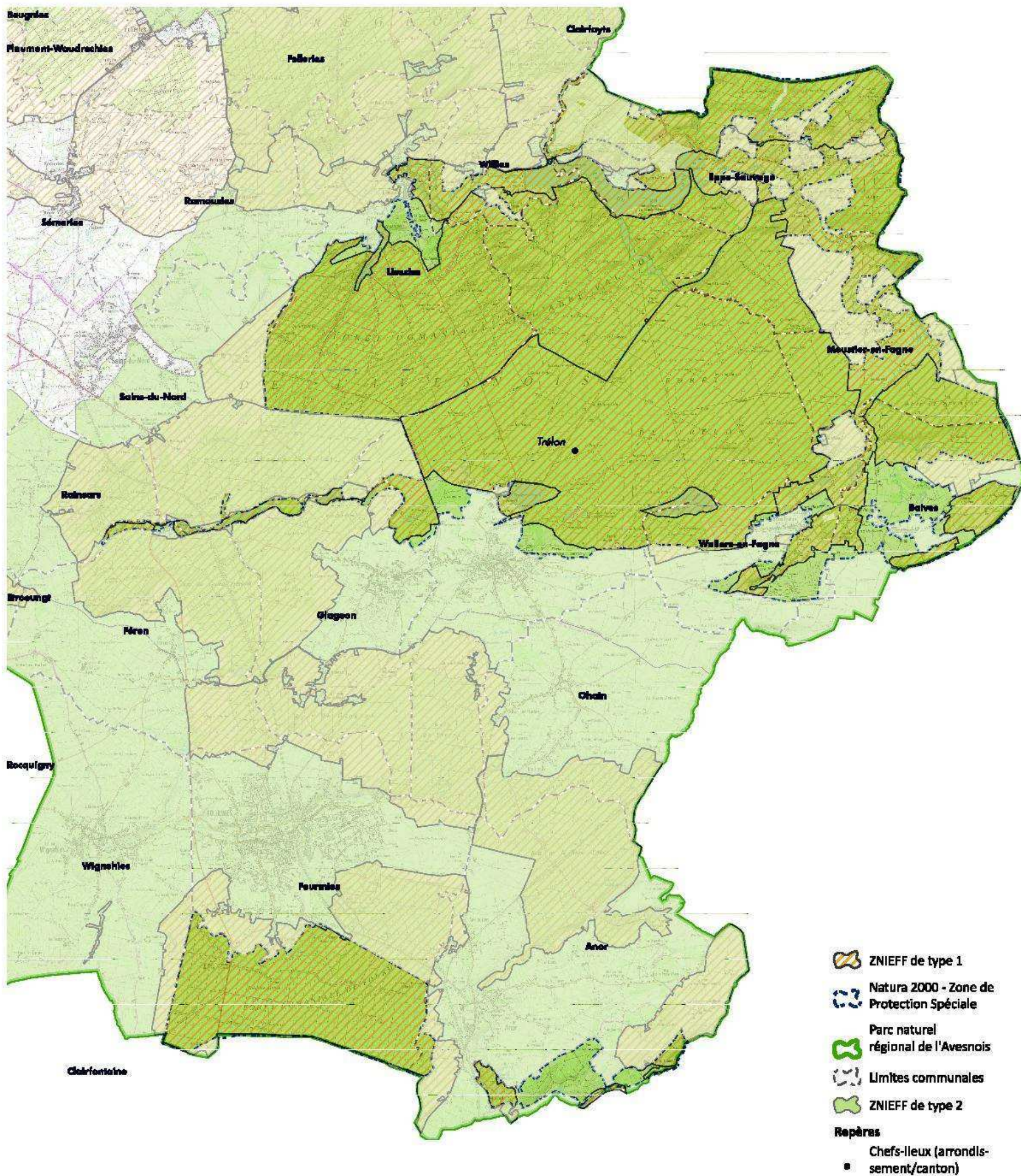


Sources :
 Compétence entretien des cours d'eau © Parc naturel régional de l'Avesnois au titre du SAGE de la Sambre, 2012 ; d'après SIABOA, SIAECEA, AMVS, CCSA, CC Nord-Est Avesnois, SIAEVS, CC3V, 2012
 Cantons, limites communales, réseau hydrographique et réseau de communication - BD TOPO © IGN, Paris, 2002
 ZPS © DREAL, 2012
 Occupation du sol 2009 - photo-interprétation © Pnra, 2012
 Parc naturel régional de l'Avesnois © Pnra, 2010

Réalisation : ENRx/SMPNRA, Novembre 2012
 Copie et reproduction interdites



LES ZNIEFF DANS LA ZPS FR3112001



Sources :

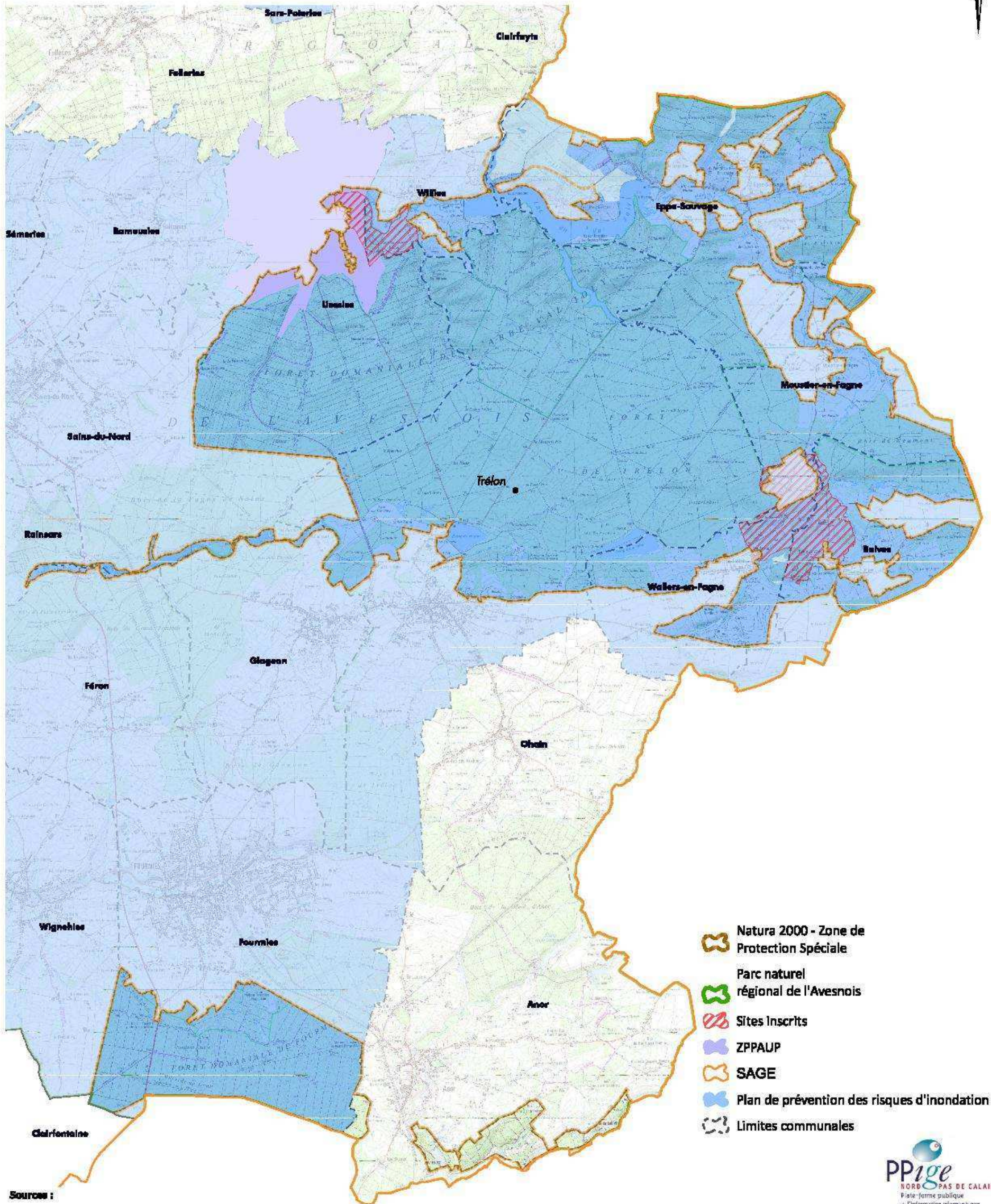
ZPS et ZNIEFF © DREAL, 2012
 Scan 25 © IGN, 2008
 Parc naturel régional de l'Avesnois © PnrA, 2010
 Cantons et limites communales et réseau hydrographique
 - BD TOPO © IGN, Paris, 2002








Réalisation : ENRz/SMPNRA, Aout 2013
 Copie et reproduction interdites



CARTE 6 : Périmètres environnementaux divers, autres que ceux concernés par la conservation du patrimoine naturel

PÉRIMÈTRES ENVIRONNEMENTAUX ET PROTÉGÉS DANS LA ZPS FR3112001



-  Natura 2000 - Zone de Protection Spéciale
-  Parc naturel régional de l'Avesnois
-  Sites Inscrits
-  ZPPAUP
-  SAGE
-  Plan de prévention des risques d'inondation
-  Limites communales

Sources :

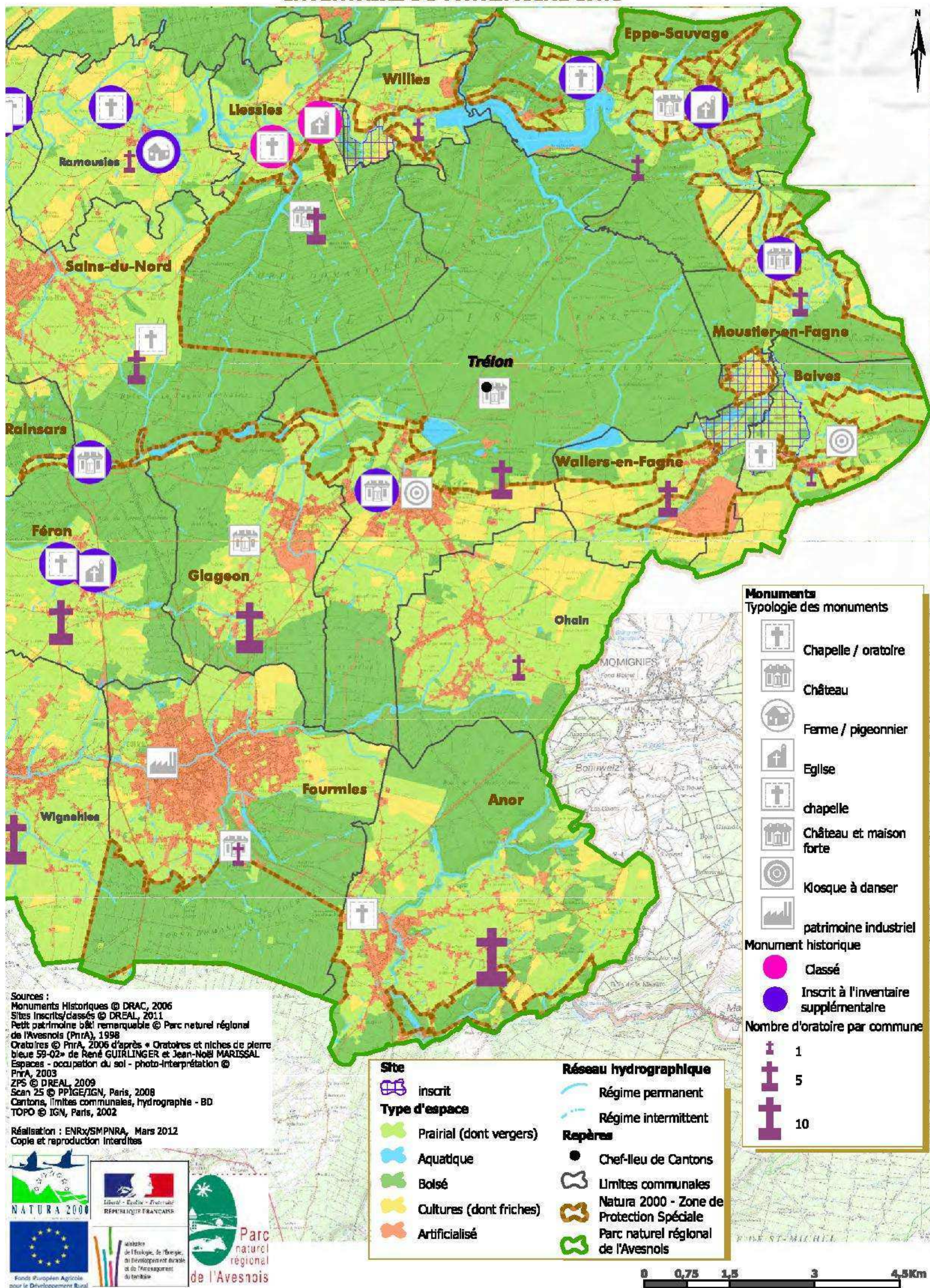
PPRI© PNRA, 2011
 ZPS © DREAL, 2012
 Sites Inscrits © DREAL, 2008
 Périmètre du SAGE de la Sambre © SMPNRA - 2004
 ZPPAUP © Dîran NPCD-2002
 Scan 25 © IGN, 2008
 Parc naturel régional de l'Avesnois © Pnra, 2010
 Limites communales et réseau hydrographique
 - BD TOPO © IGN, Paris, 2002

Réalisation : ENRz/SMPNRA, Août 2013
 Copie et reproduction interdites

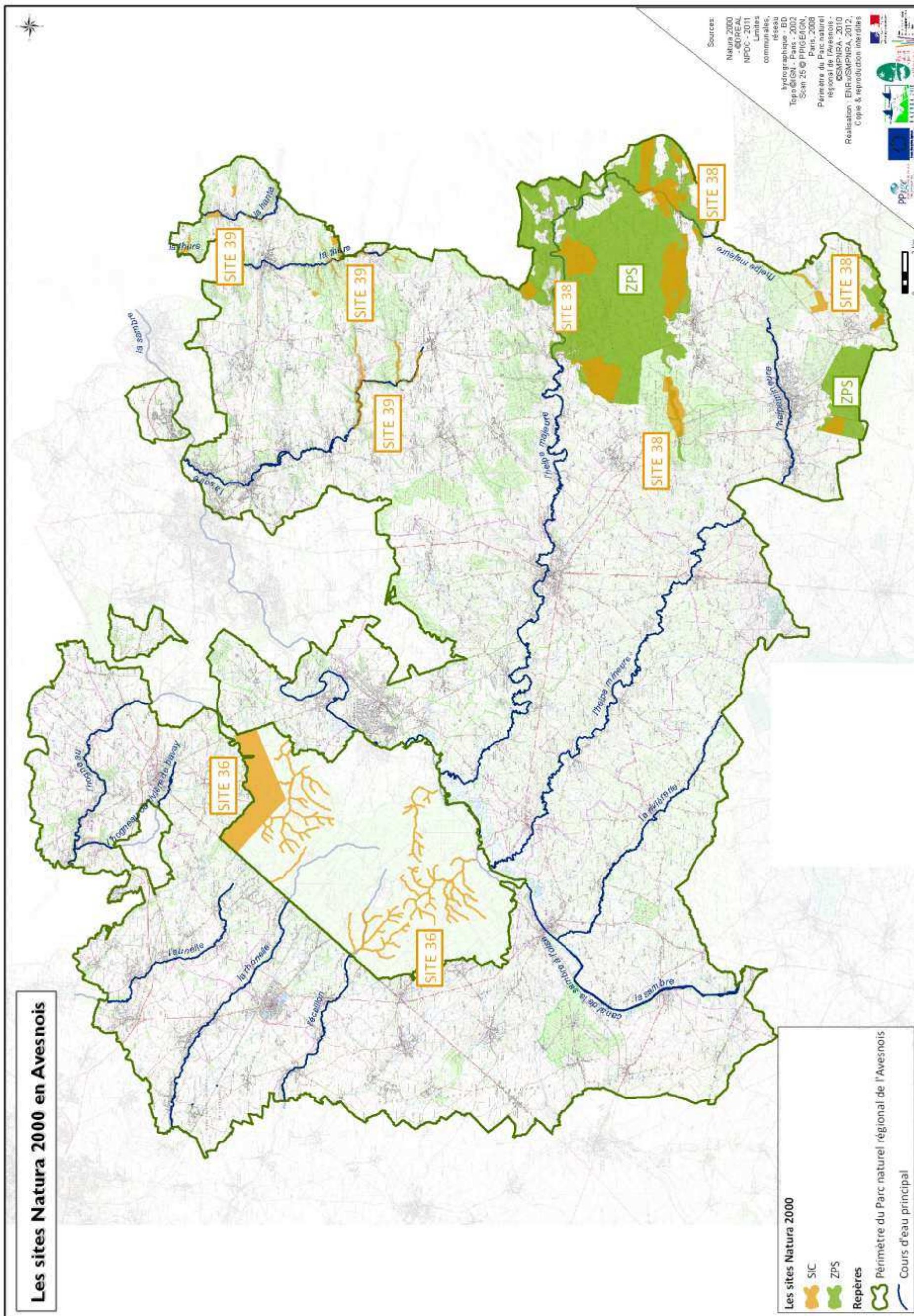


CARTE 7 : Patrimoine bâtis et sites inscrits

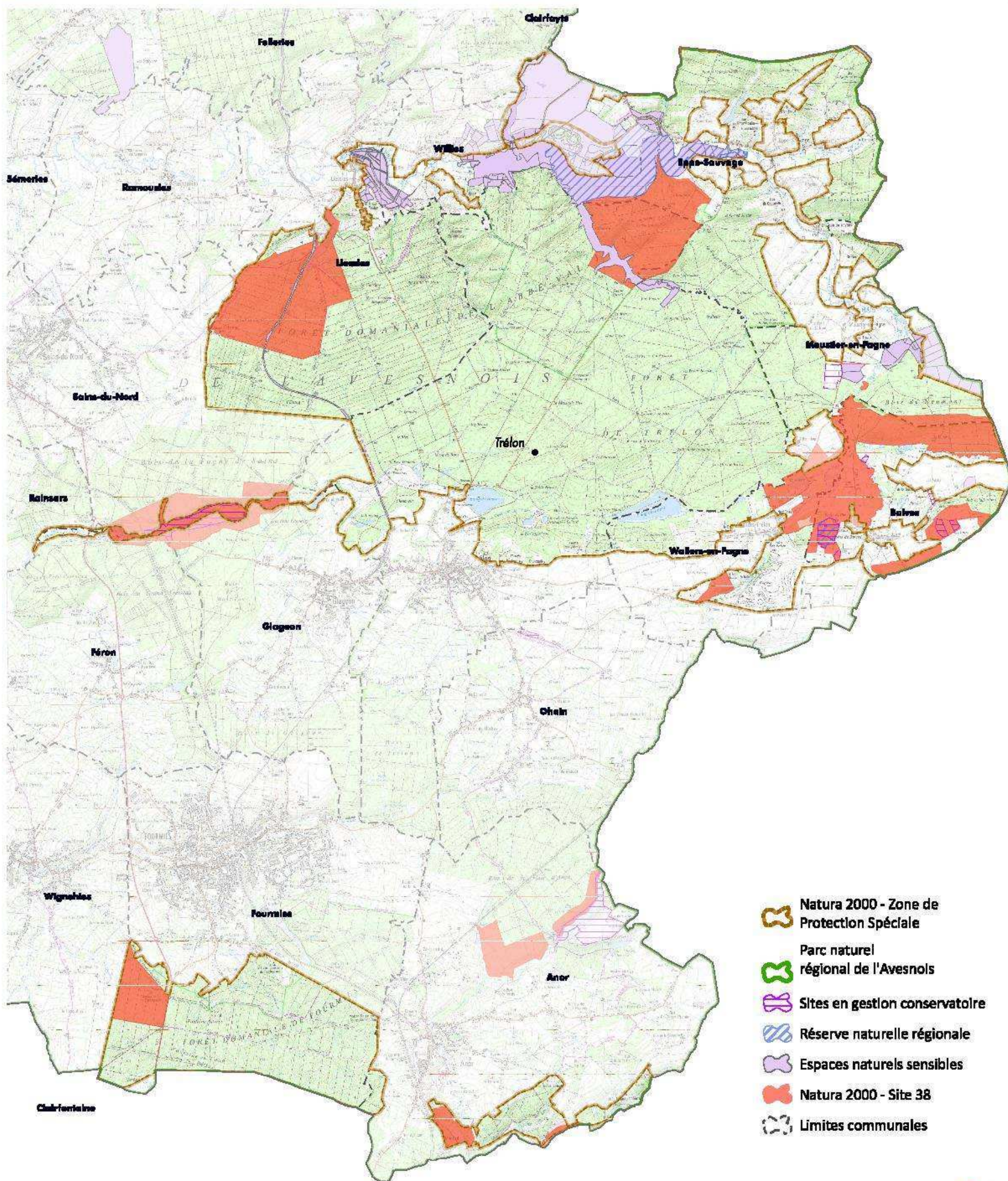
INVENTAIRE DU PATRIMOINE BÂTI



CARTE 8 : Les sites Natura 2000 en Avesnois




SITES NATURELS PROTÉGÉS DANS LA ZPS FR3112001



-  Natura 2000 - Zone de Protection Spéciale
-  Parc naturel régional de l'Avesnois
-  Sites en gestion conservatoire
-  Réserve naturelle régionale
-  Espaces naturels sensibles
-  Natura 2000 - Site 38
-  Limites communales

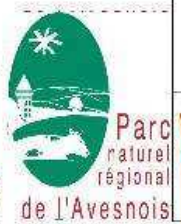
PPige
NORD PAS DE CALAIS
Plate-forme publique
de l'information géographique

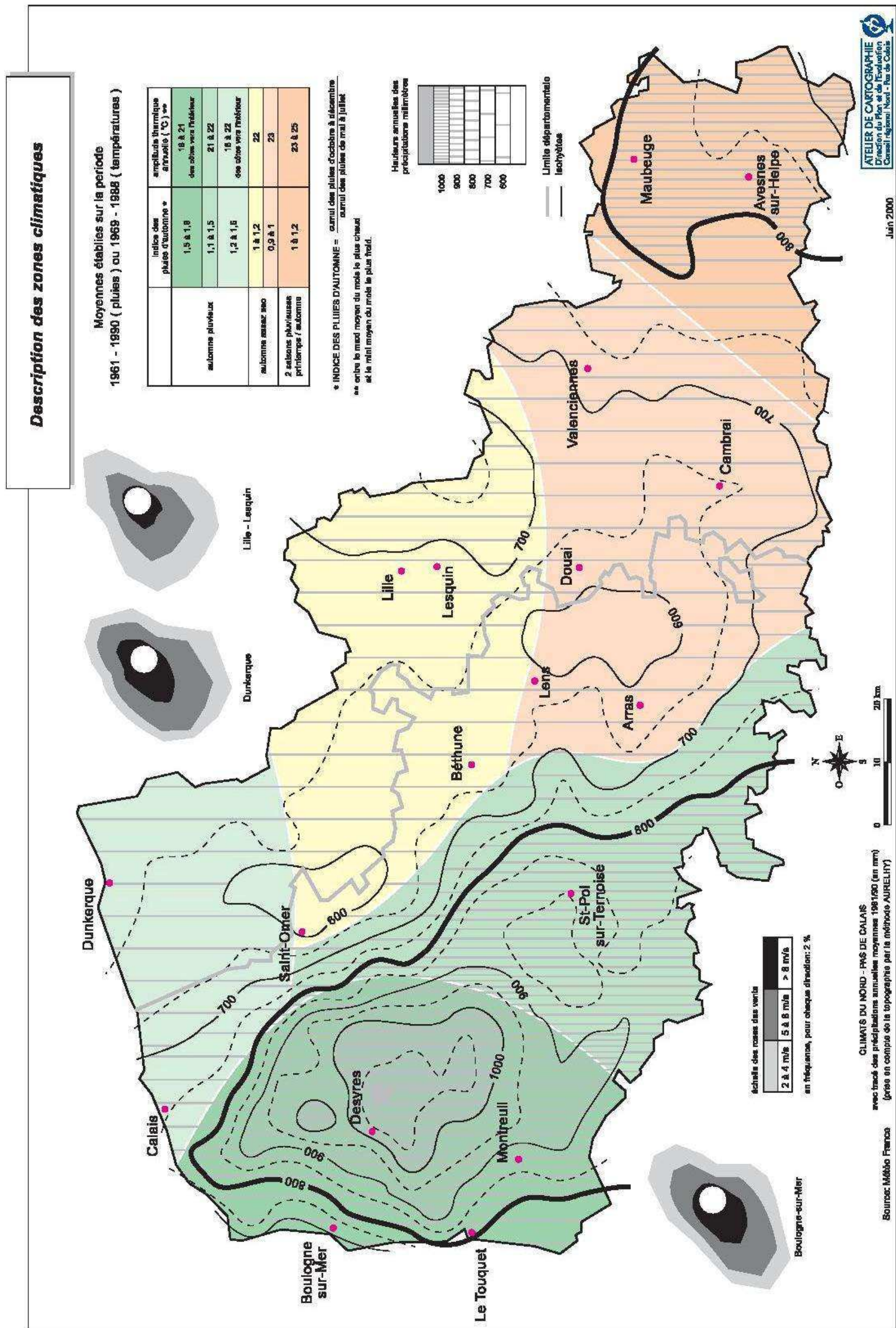

Liberté • Égalité • Fraternité
RÉPUBLIQUE FRANÇAISE


Ministère
de l'écologie, de l'énergie,
du développement durable
et de l'aménagement
du territoire.

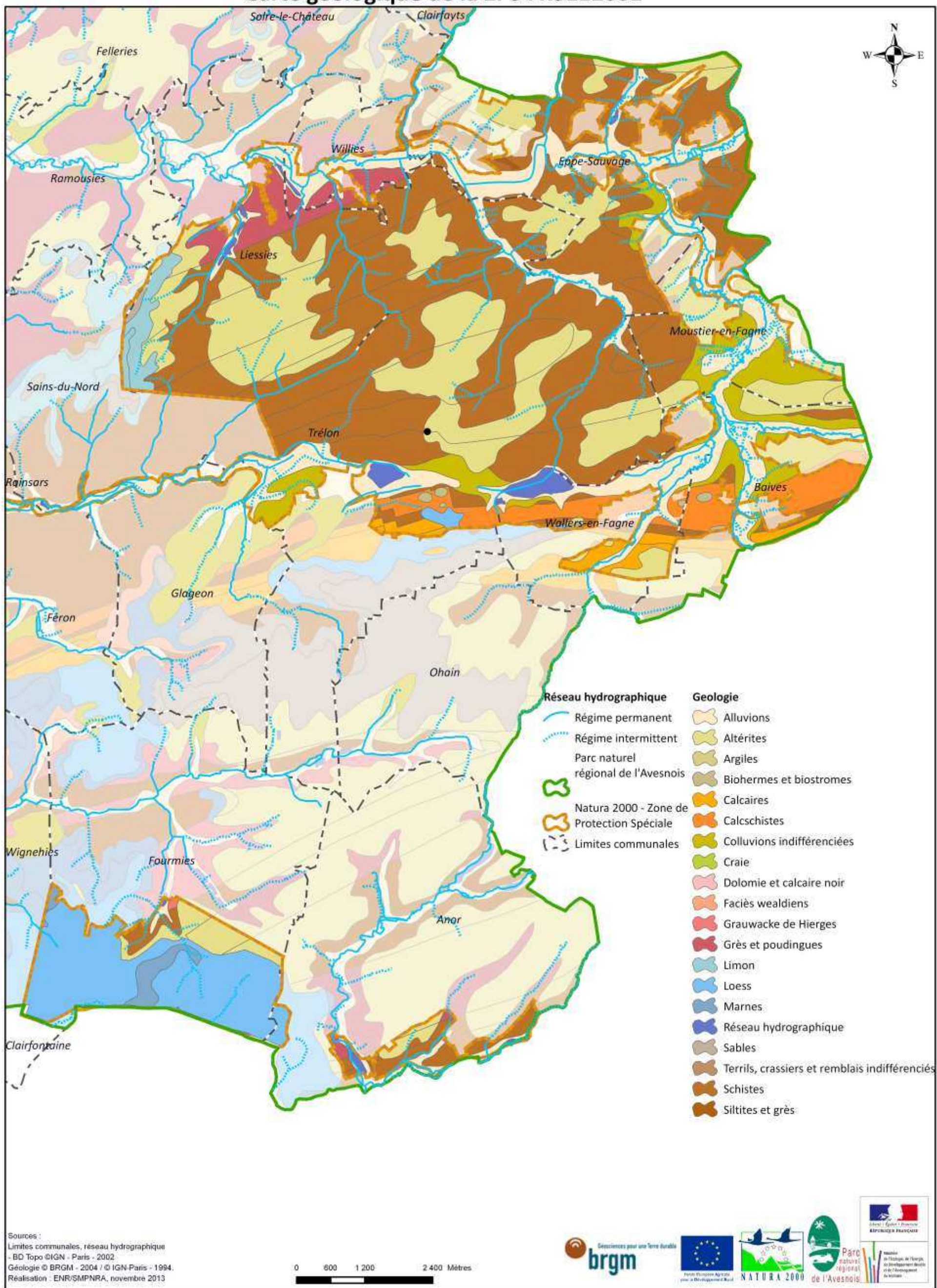
Sources :
ENS © OS 99, 2011; RNR © CRNPDC, 2012; CENS NPdC, 2013
ZPS © DREAL, 2012; Natura2000 © DREAL, 2012
Scan 25 © IGN, 2008
Parc naturel régional de l'Avesnois © Pnrn, 2010
limites communales et réseau hydrographique
- BD TOPO © IGN, Paris, 2002

Réalisation : ENRz/SMPNRA, Aout 2013
Copie et reproduction interdites

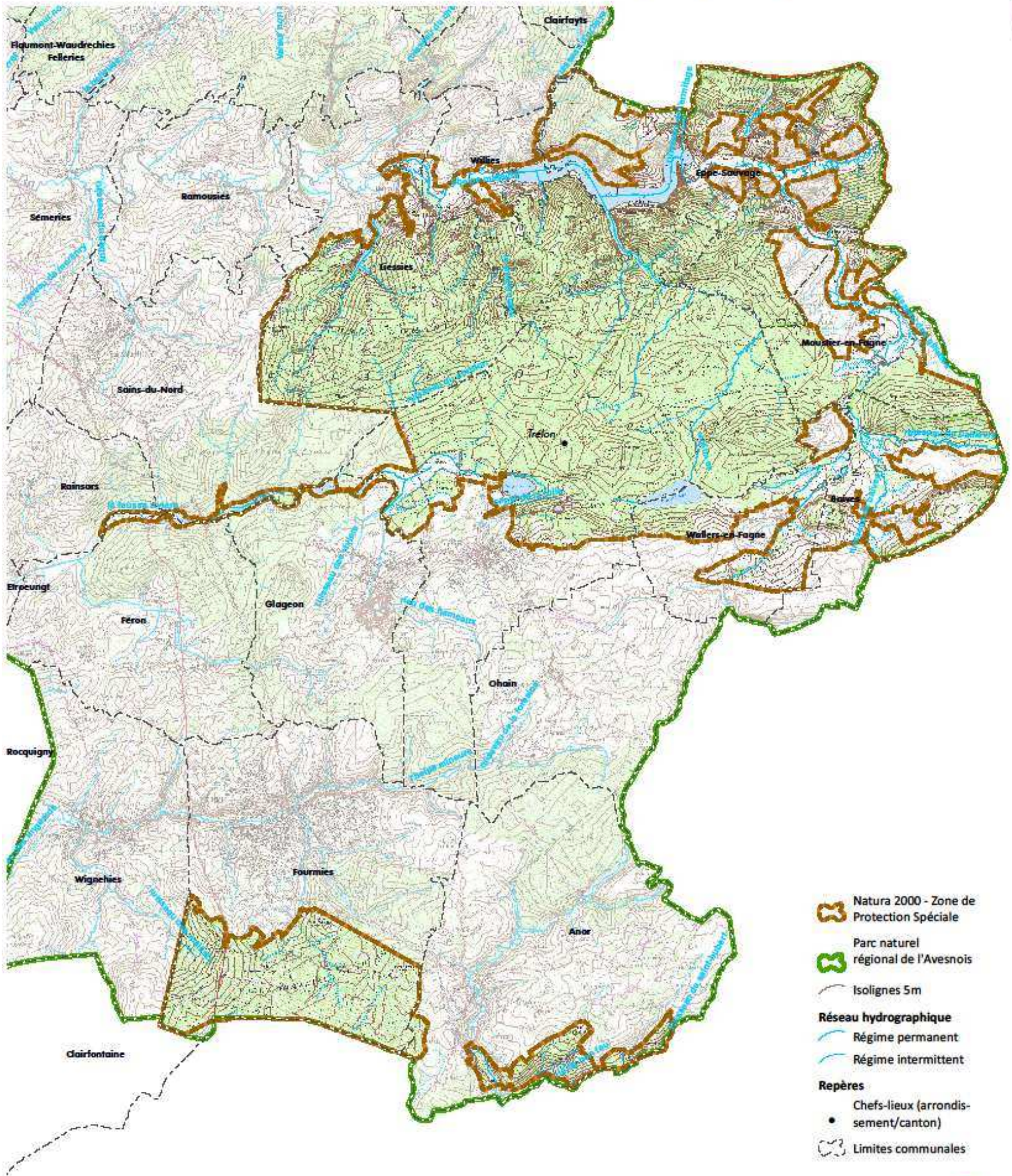




Carte géologique de la ZPS FR3112001



LA TOPOGRAPHIE DE LA ZPS FR3112001



-  Natura 2000 - Zone de Protection Spéciale
-  Parc naturel régional de l'Avesnois
-  Isolignes 5m
- Réseau hydrographique**
-  Régime permanent
-  Régime intermittent
- Repères**
-  Chefs-lieux (arrondissement/canton)
-  Limites communales

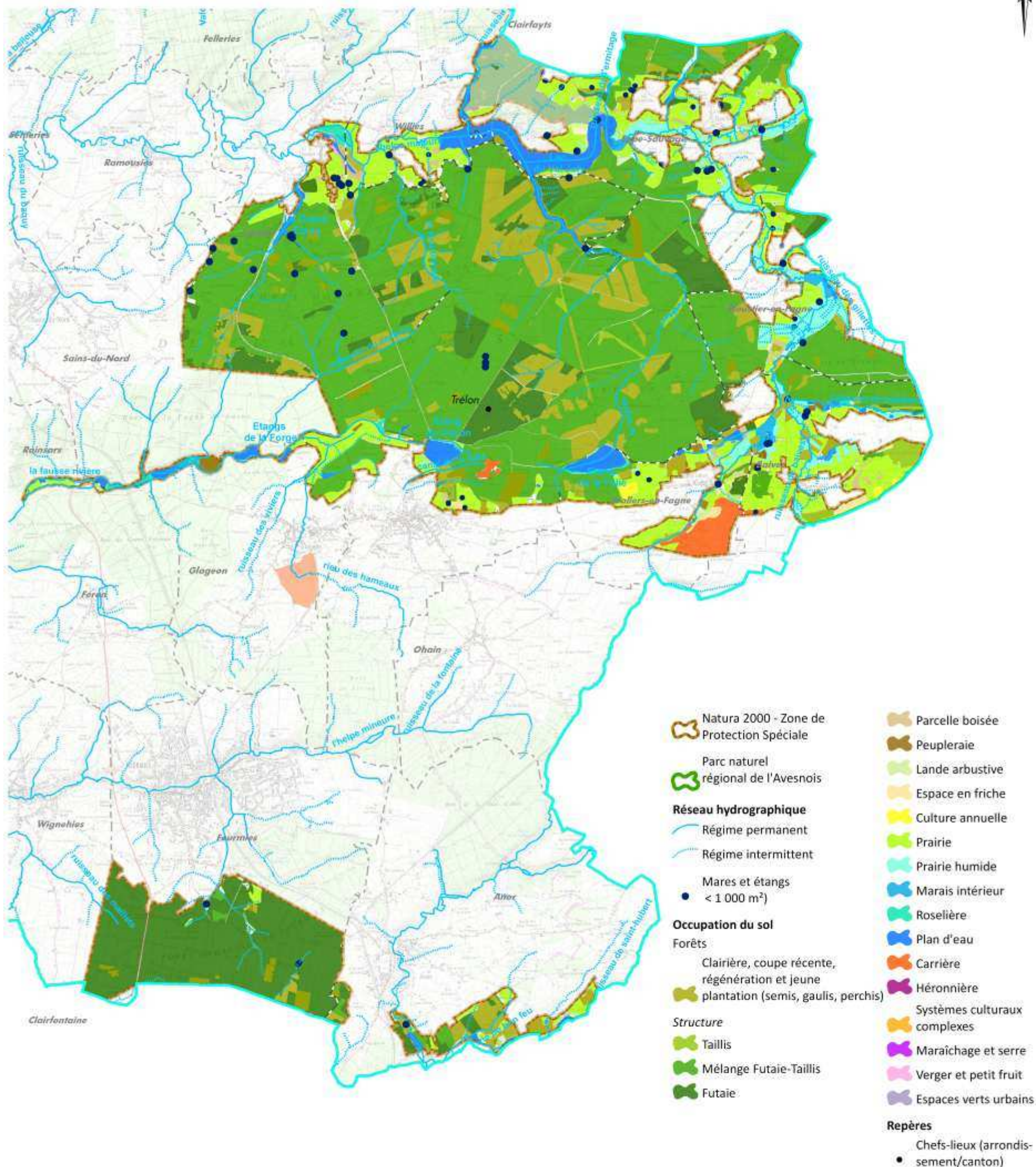
Sources :

ZPS et ZNIEFF © DREAL, 2012
 Scan 25 © IGN, 2008
 Courbes de niveaux et calculs de pentes © SMPNRA, 2007
 d'après © EPF/PPIGE/I2G, 2005
 Parc naturel régional de l'Avesnois © Pnra, 2010
 Cantons et limites communales et réseau hydrographique
 - BD TOPO © IGN, Paris, 2002

Réalisation : ENRx/SMPNRA, Aout 2013
 Copie et reproduction interdites



LE RÉSEAU HYDROGRAPHIQUE DE LA ZPS FR3112001



Sources :
 Milieux sur la ZPS © PNRA 2012, d'après © PNRA/CRPF/ONF, 2011 ; © occupation du sol - SIGALE © NPDC, 2005 et occupation du sol © PNRA, 2003
 Haies photo-interprétation 2009 © PNRA, 2012
 Mares/étangs - inventaires et occupation du sol 2003 © PNRA, 2009, et © Conservatoire Botanique National de Bailleul, 2004
 ZPS © DREAL, 2012
 Scan 25 © IGN, 2008
 Parc naturel régional de l'Avesnois © Pnra, 2010
 Cantons et limites communales et réseau hydrographique - BD TOPO © IGN, Paris, 2002

Réalisation : ENRx/SMPNRA, Aout 2013
 Copie et reproduction interdites

